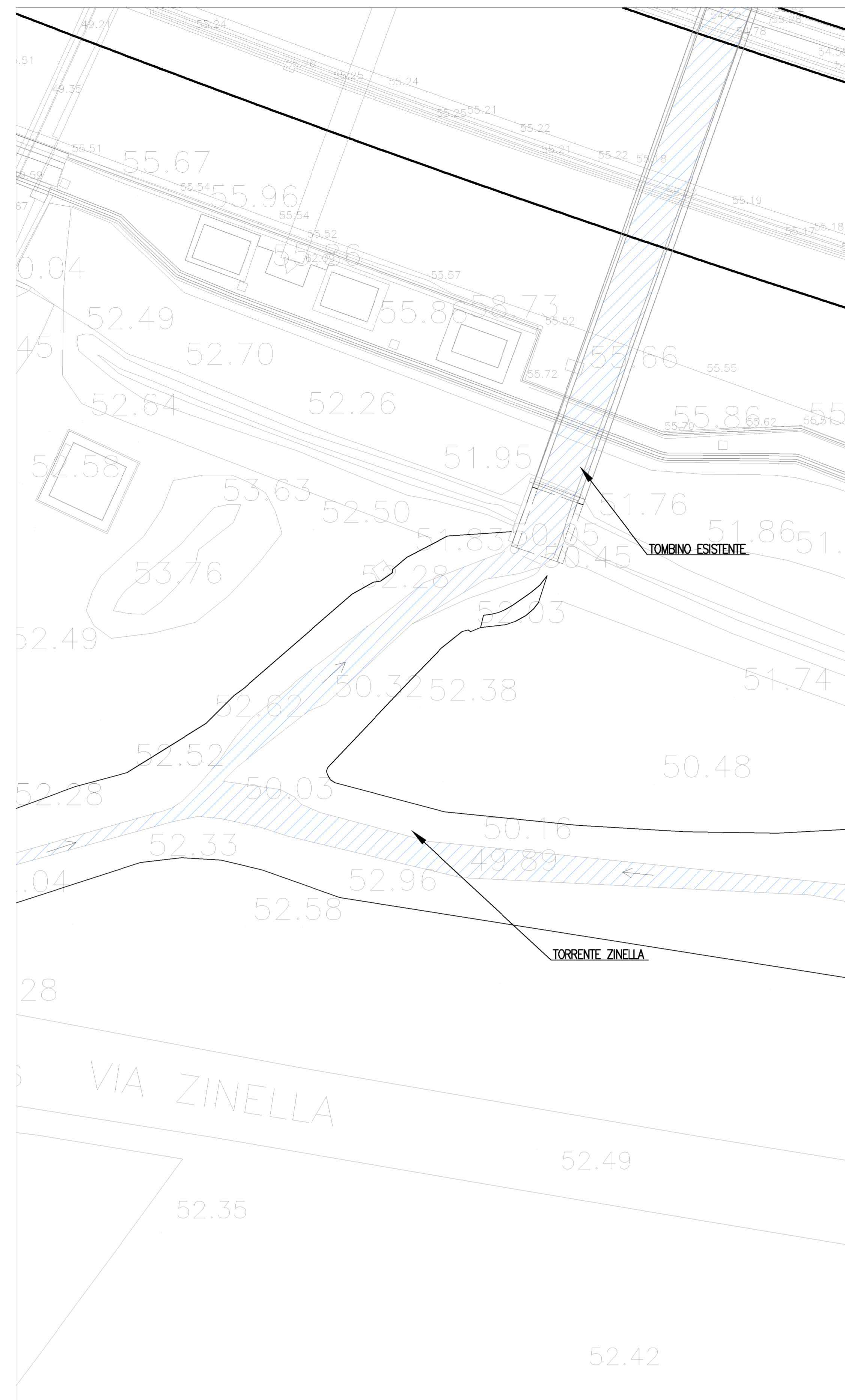
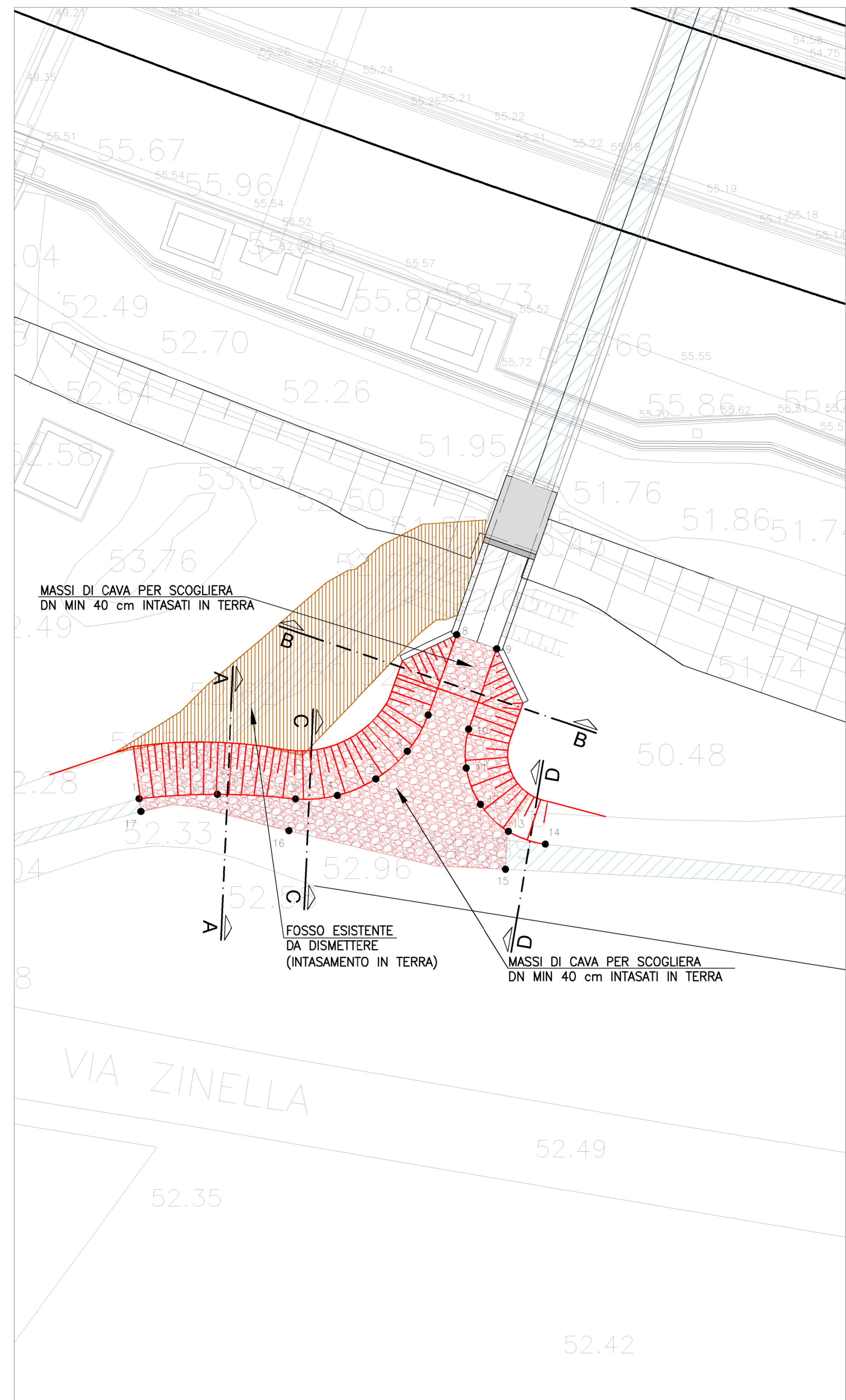


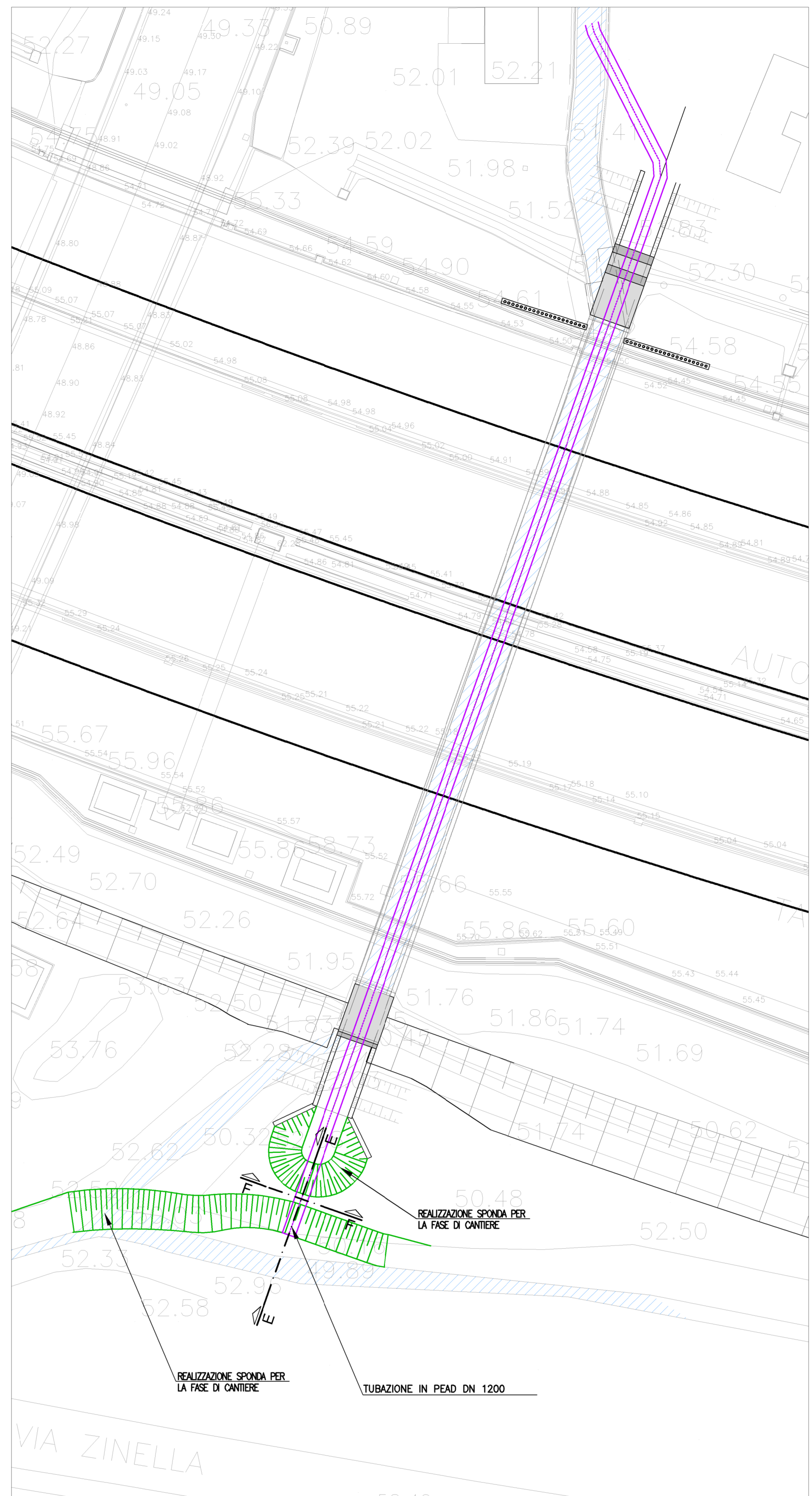
PLANIMETRIA STATO DI FATTO scala 1:200



PLANIMETRIA SISTEMAZIONI IDRAULICHE IN PROGETTO scala 1:200



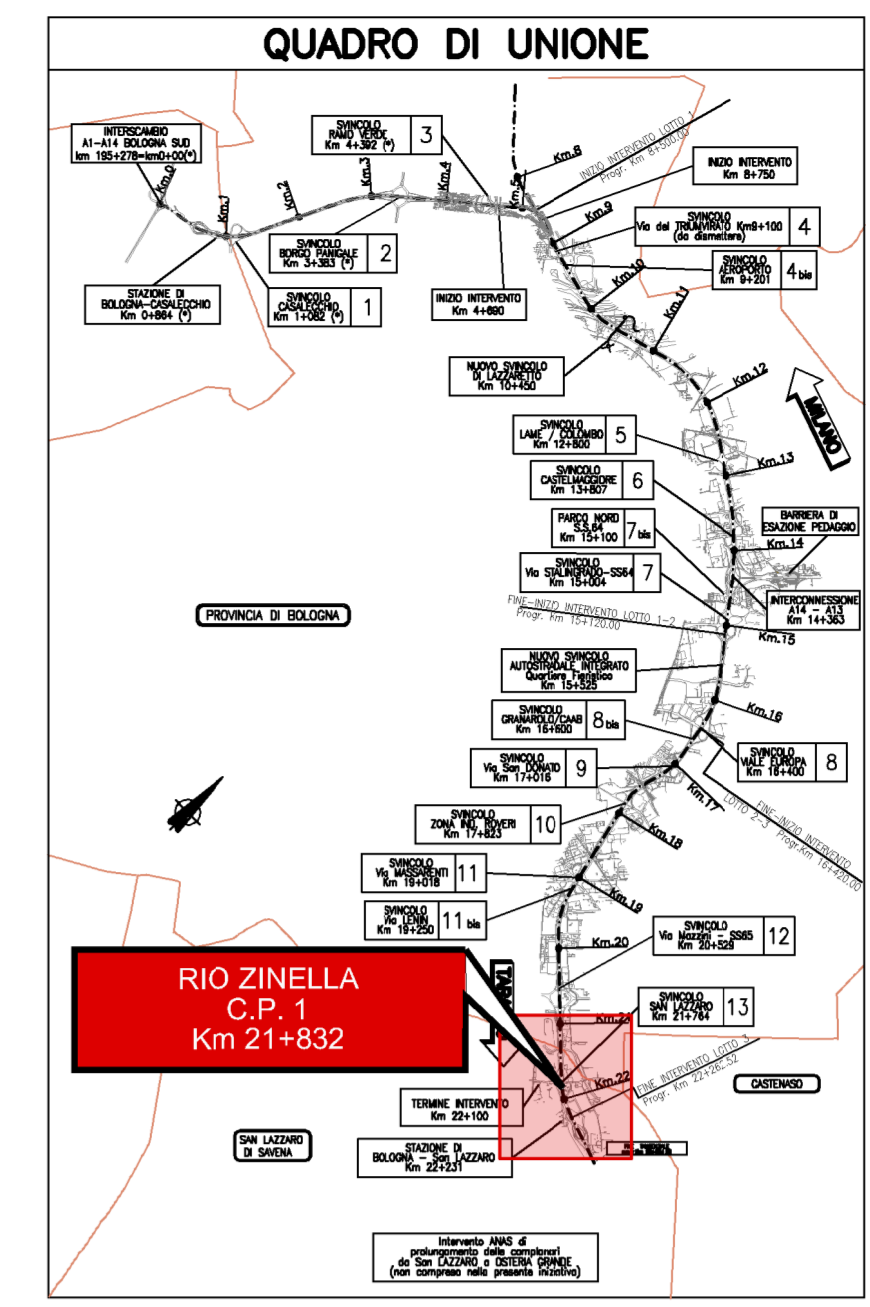
CANTIERIZZAZIONE scala 1:250



FASE 1: TURATA DI TRATTO ORIGINARIO DEL RIOZINELLA E REALIZZAZIONE DI SPONDA PER DEVIAZIONE FLUSSI VERSO IL TOMBINO ESISTENTE. TURATA MONTEVALLE IN INGRESSO/ USCITA AL TOMBINO E POSA DI TUBAZIONE DE 1200 IN PEAD TEMPORANEO.

FASE 2: REALIZZAZIONE DELLE SPALLE DESTRA E SINISTRA DEL PROLUNGAMENTO DEL TOMBINO CON RELATIVA TRASLAZIONE SUL LATO OPPOSTO DELLA TUBAZIONE DE 1200 IN PEAD.

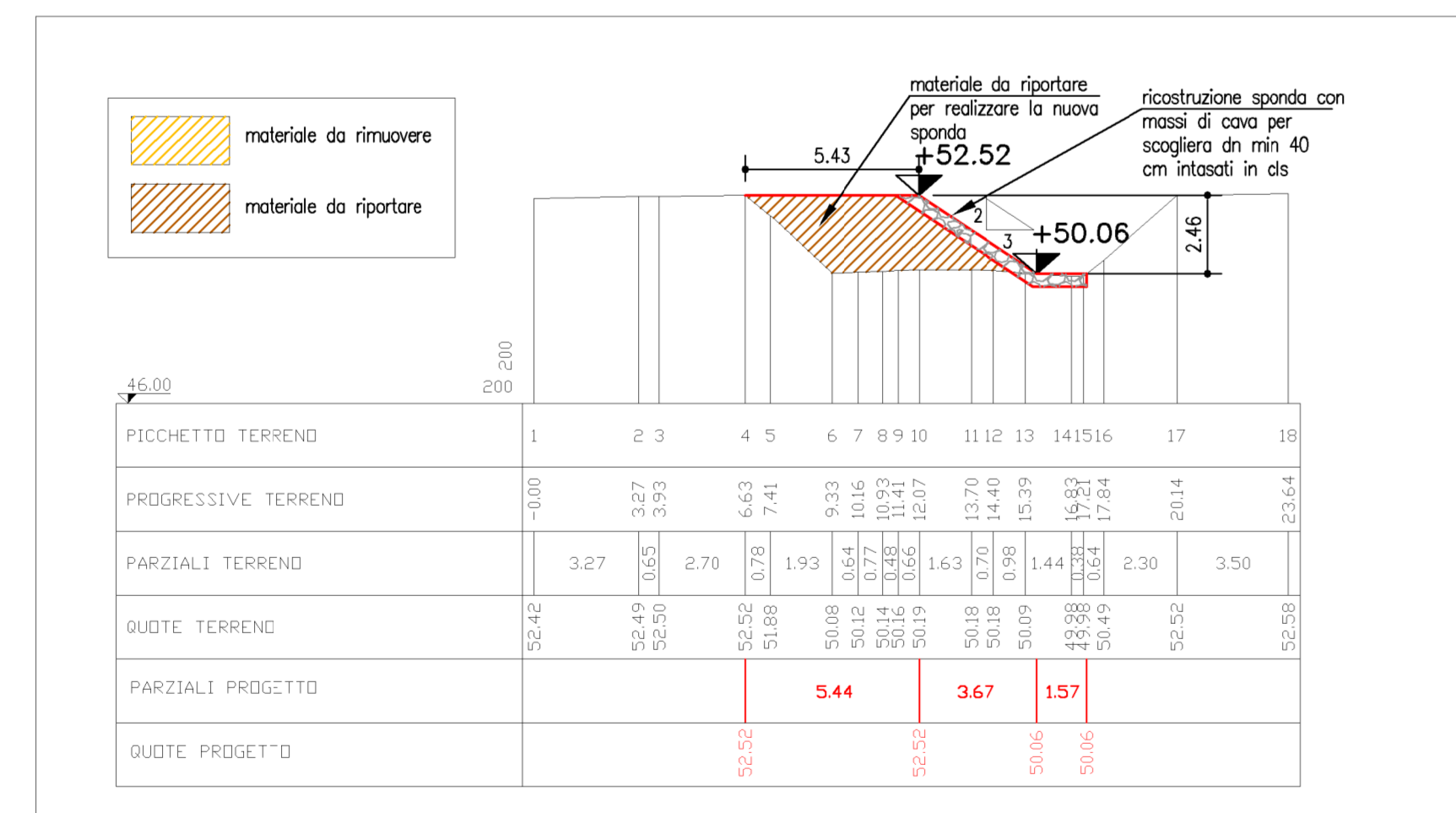
FASE 3: TERMINATE LE OPERE DI PROLUNGAMENTO DEL TOMBINO, RIMOZIONE DELLA TUBAZIONE DE 1200 IN PEAD E REALIZZAZIONE DELLE SISTEMAZIONI FINALI.



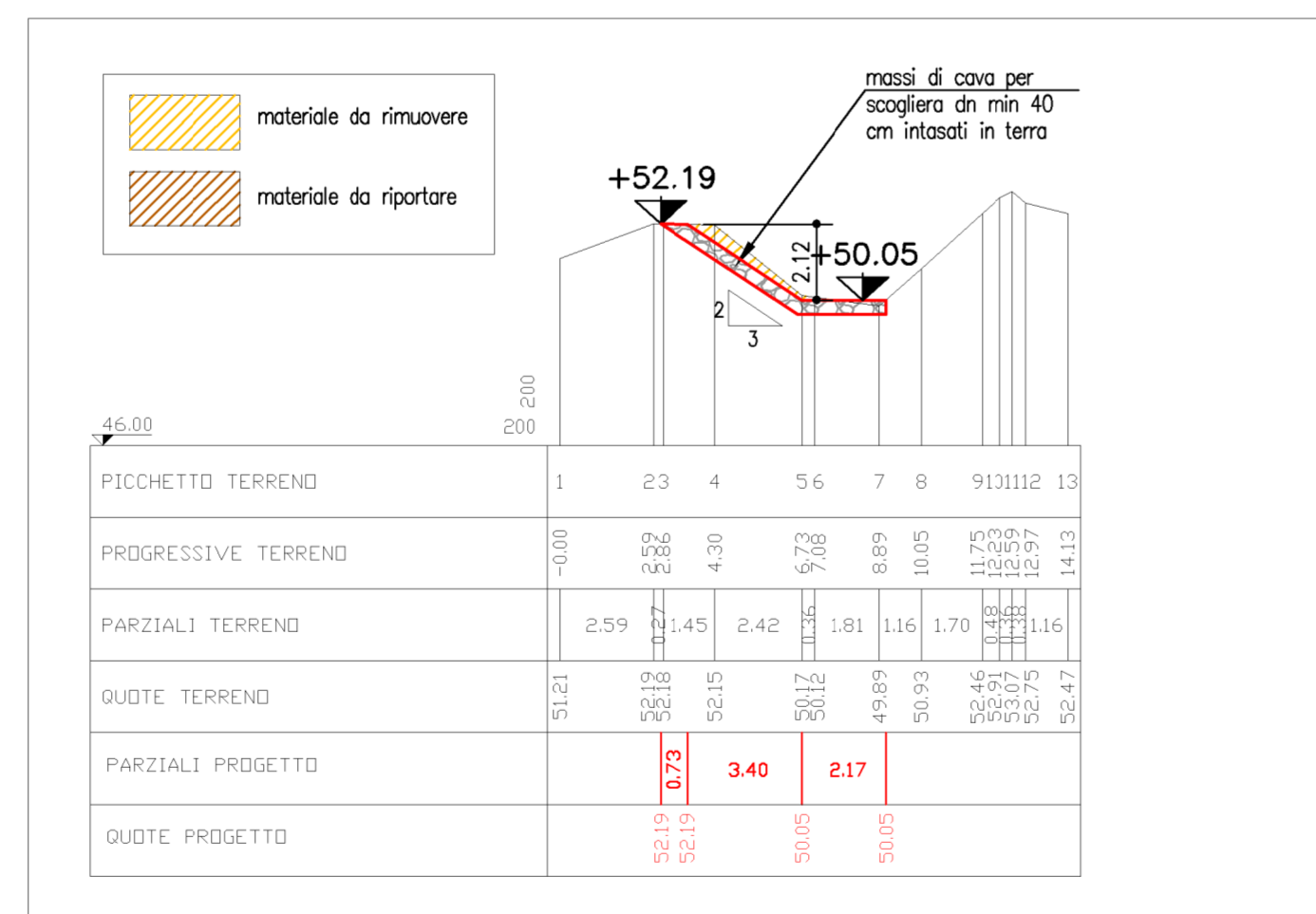
COORDINATE DI TRACCIAMENTO

N	X	Y
1	9899650.832	3154992.762
2	9899656.343	3154993.071
3	9899661.853	3154992.743
4	9899664.601	3154992.835
5	9899676.313	3154994.152
6	9899669.727	3154996.108
7	9899671.214	3154998.661
8	9899673.204	3155004.322
9	9899676.034	3154997.665
10	9899674.044	3155003.327
11	9899673.877	3154994.924
12	9899674.875	3154992.365
13	9899676.354	3154990.460
14	9899679.450	3154989.560
15	9899676.648	3154987.791
16	9899661.382	3154990.507
17	9899650.961	3154991.863

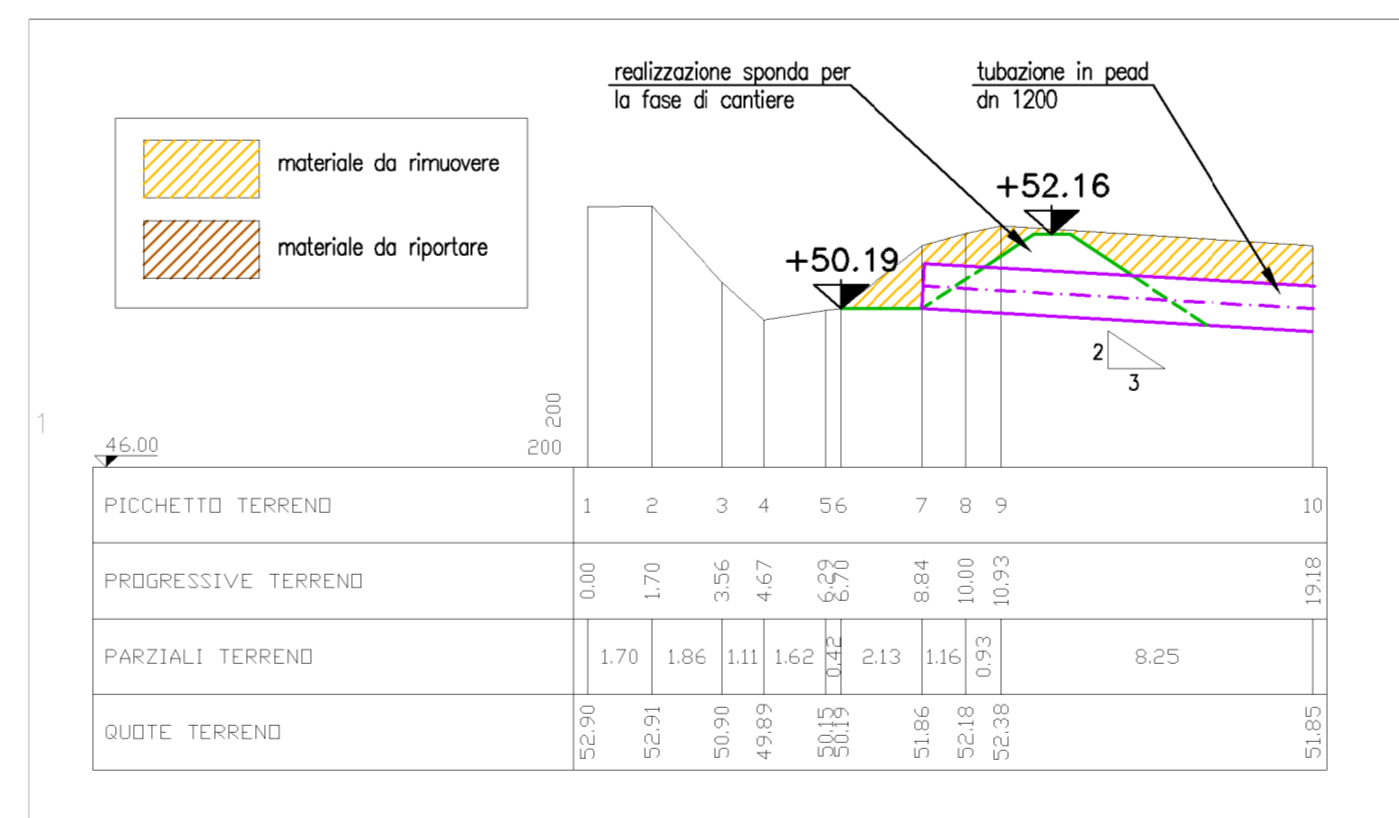
SEZIONE A-A scala 1:200



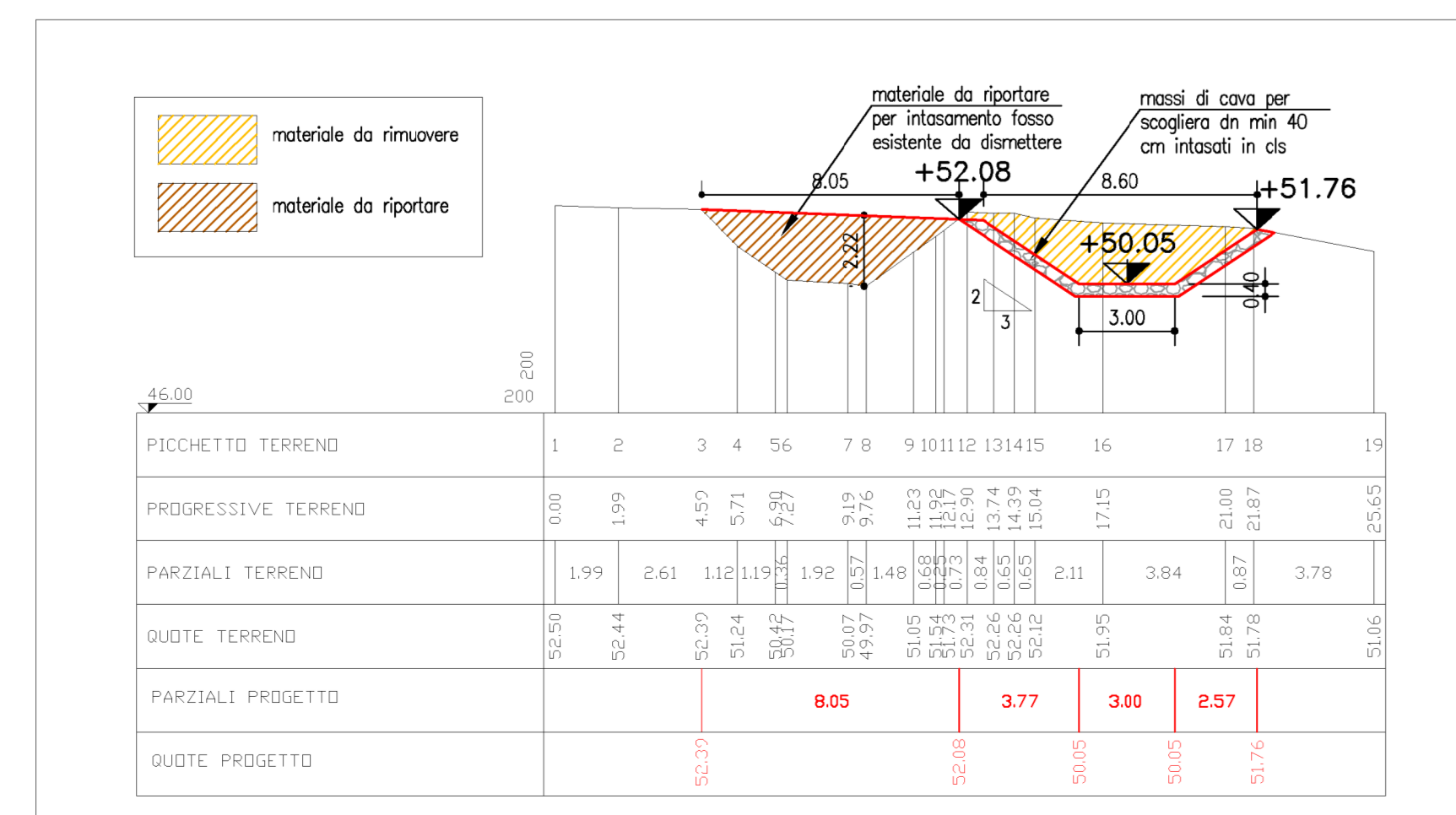
SEZIONE C-C scala 1:200



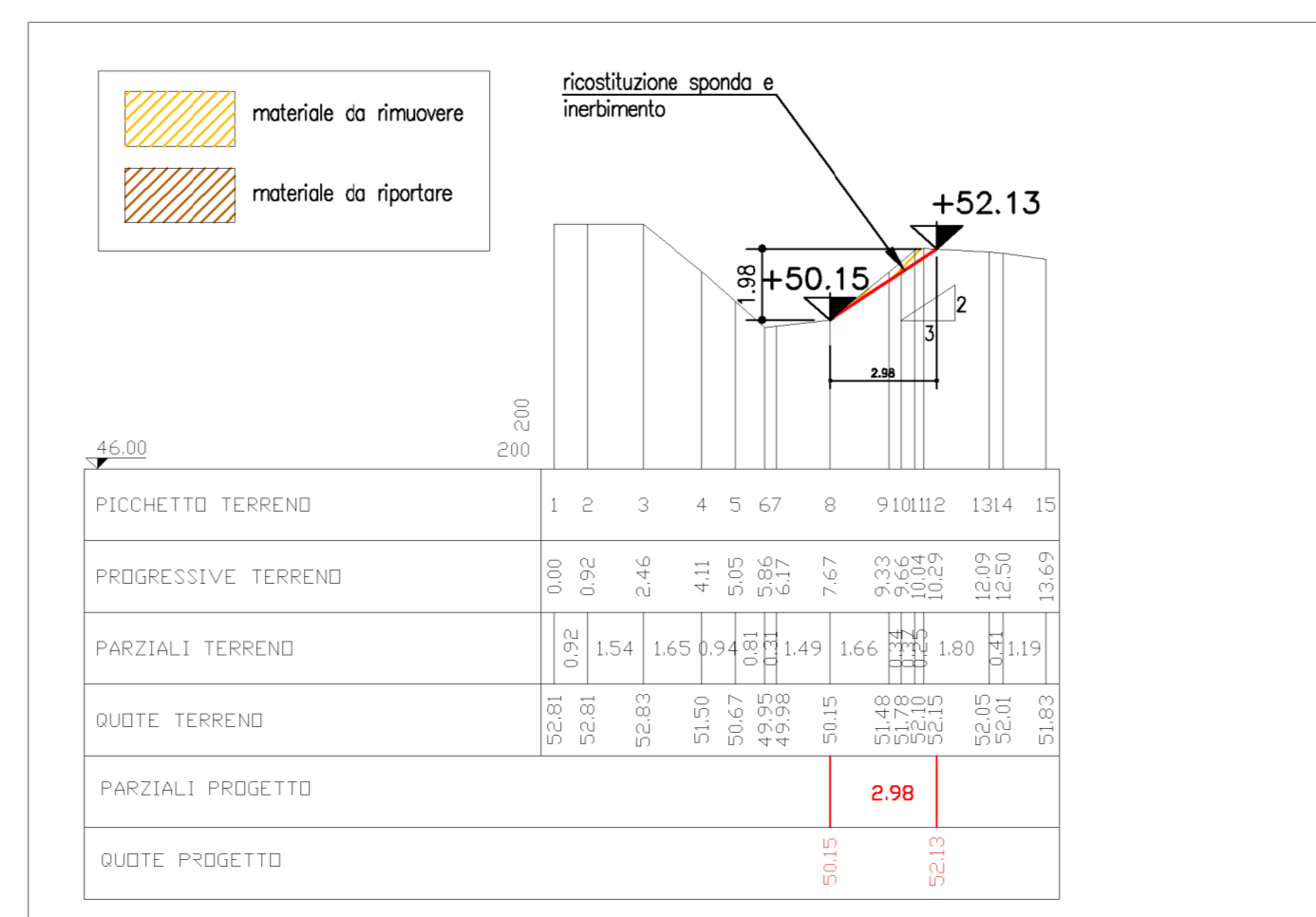
SEZIONE E-E scala 1:200



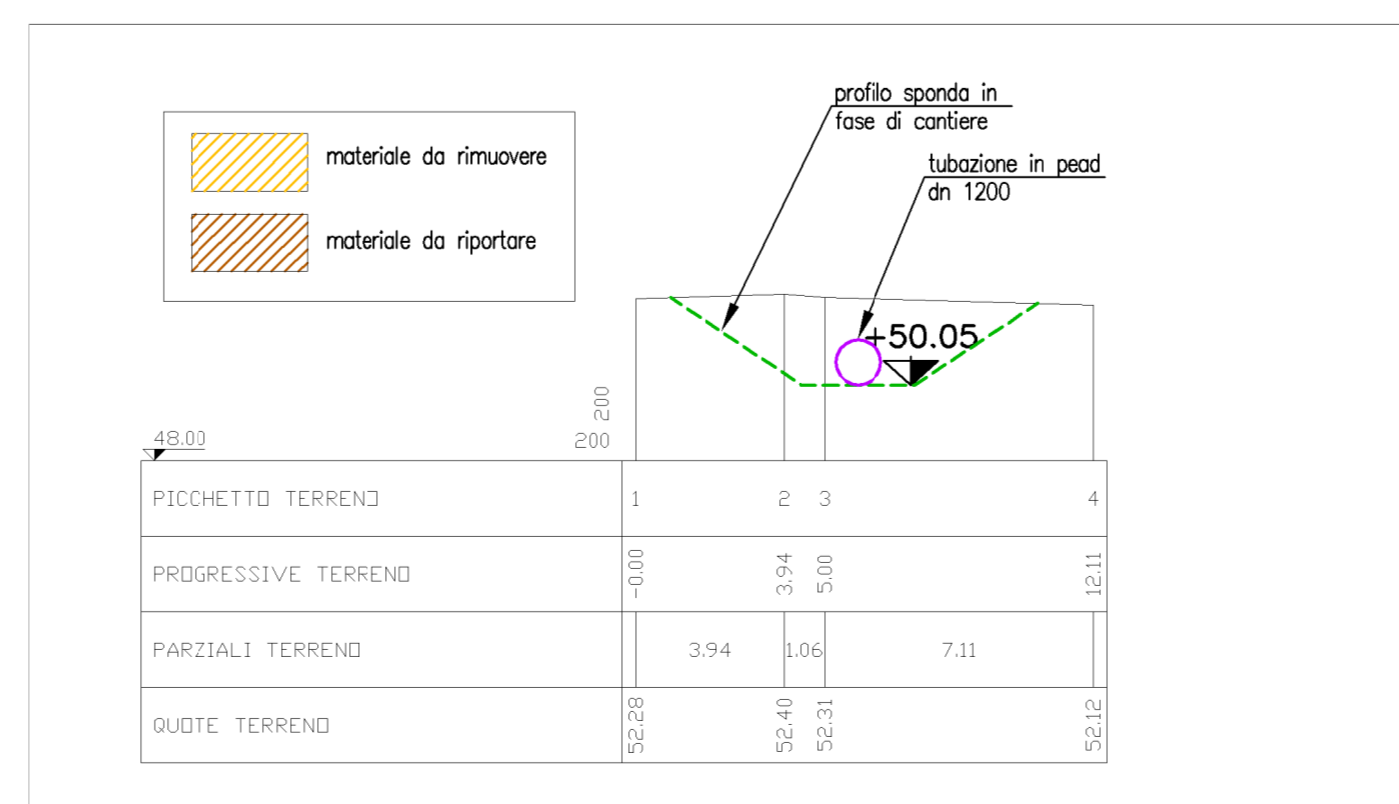
SEZIONE B-B scala 1:200



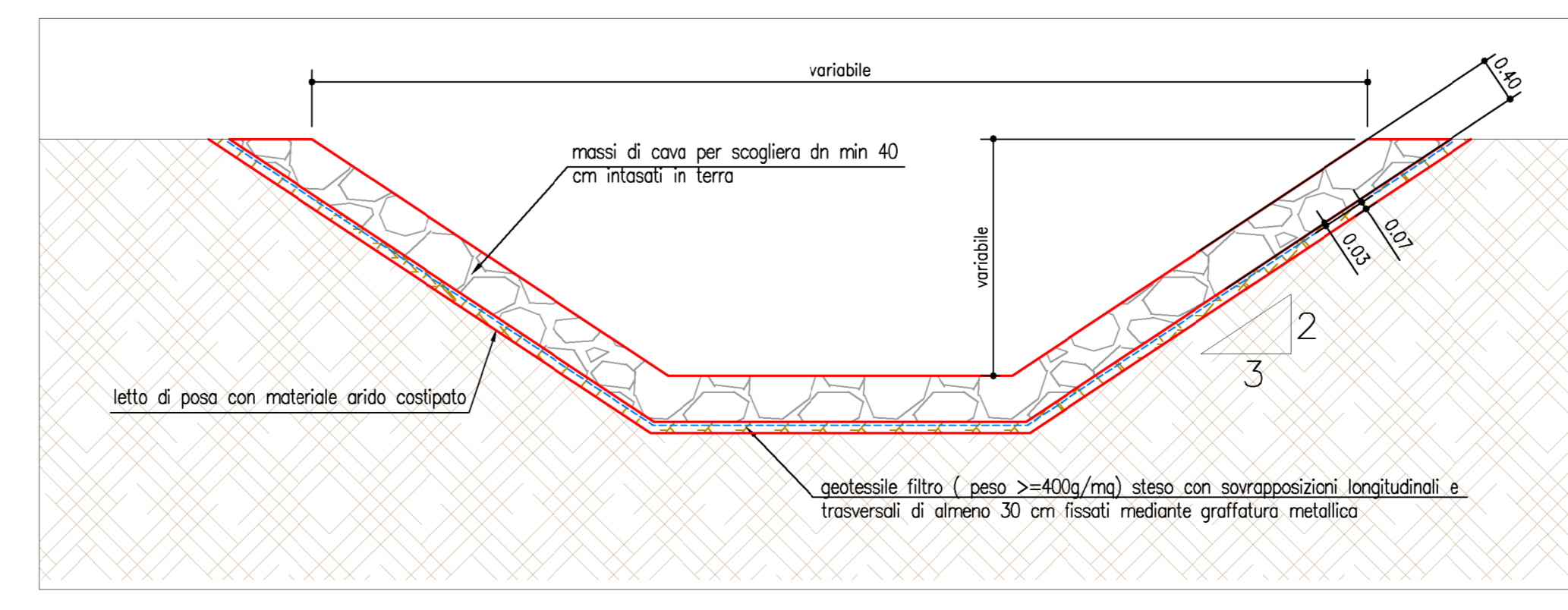
SEZIONE D-D scala 1:200



SEZIONE F-F scala 1:200



PARTICOLARE RIPRISTINO IN MASSI INTASATI scala 1:50



**AUTOSTRADA (A14) : BOLOGNA-BARI-TARANTO**  
TRATTO: BOLOGNA BORGO PANIGALE - BOLOGNA SAN LAZZARO

POTENZIAMENTO IN SEDE DEL SISTEMA  
AUTOSTRADALE E TANGENZIALE DI BOLOGNA

"PASSANTE DI BOLOGNA"

PROGETTO DEFINITIVO

AUTOSTRADA A14 / TANGENZIALE

IDROLOGIA - IDRAULICA

II006 - INTERFERENZA - Rio Zinella

Planimetria delle sistemazioni idrauliche definitive e sezioni

IL PROGETTISTA SPECIALISTICO		IL RESPONSABILE INTEGRAZIONE PRELIMINARE OPERAZIONE		IL DIRETTORE TECNICO	
Ing. Paolo De Paoli Dir. Prog. Piani n.1739 RESPONSABILE IDROLOGIA		Ing. Raffaele Pizzarini Dir. Prog. Manutenz. n.4088		Ing. Andrea Fazio Dir. Prog. Piani n.154	
PROGETTAZIONE NUOVE OPERE AUTOSTRADALI					
CODICE IDENTIFICATIVO		CANTIERE/OPERA		DIMENSIONI	
111465	0000 PDAU IDR	II006	00000 D I DR	1144	-2
PROJECT MANAGER		SUPERFIO SPECIALISTICO		REVISIONE	
spea		Atlantica		1	0
Ing. Raffaele Pizzarini Dir. Prog. Manutenz. n.4088		Ing. Andrea Fazio Dir. Prog. Piani n.154		2	DECEMBRE 2017
REDAZIONE		VERIFICA		3	SETTEMBRE 2018
				4	1 SETTEMBRE 2020

VISTO DEL COMMITTENTE		VISTO DEL CONCESSIONARIO	
autostrade per l'italia		Ministero delle Infrastrutture e dei Trasporti	
IL RESPONSABILE UNICO DEL PROCEDIMENTO		IL RESPONSABILE UNICO DEL PROCEDIMENTO	
Ing. Paolo De Paoli		Ing. Paolo De Paoli	