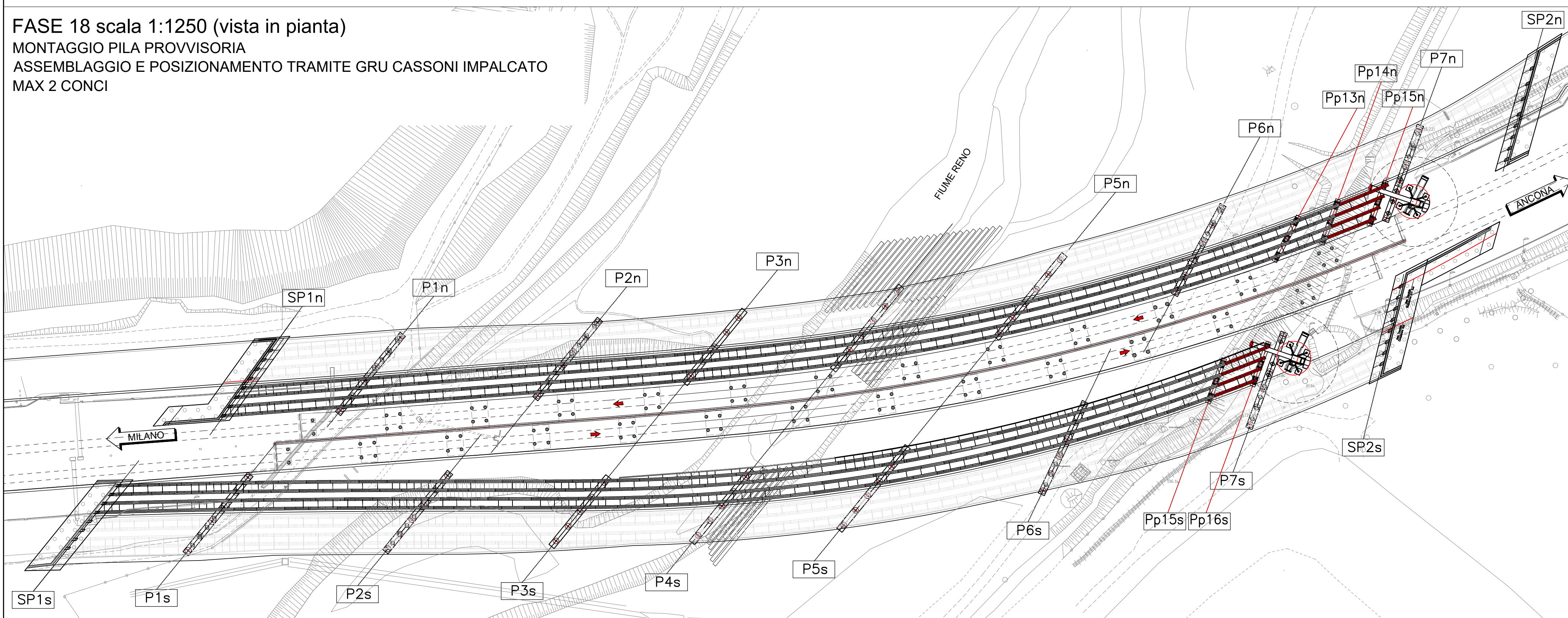
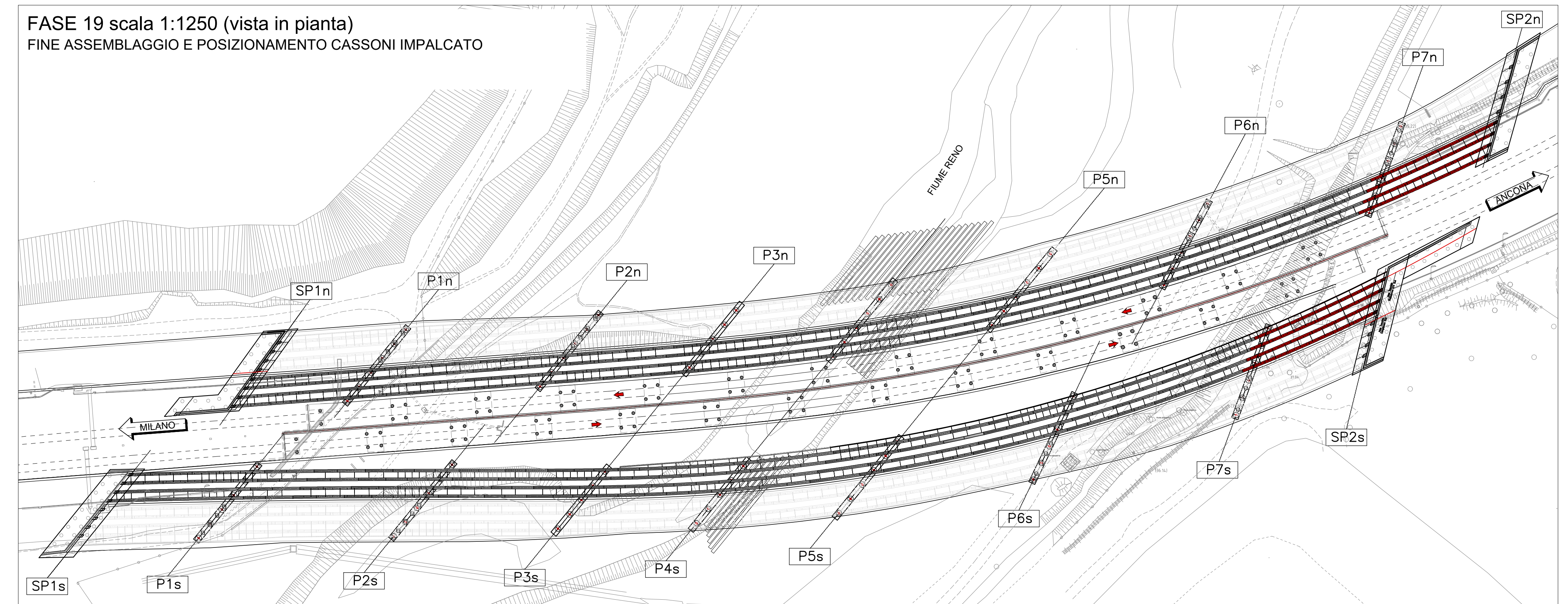


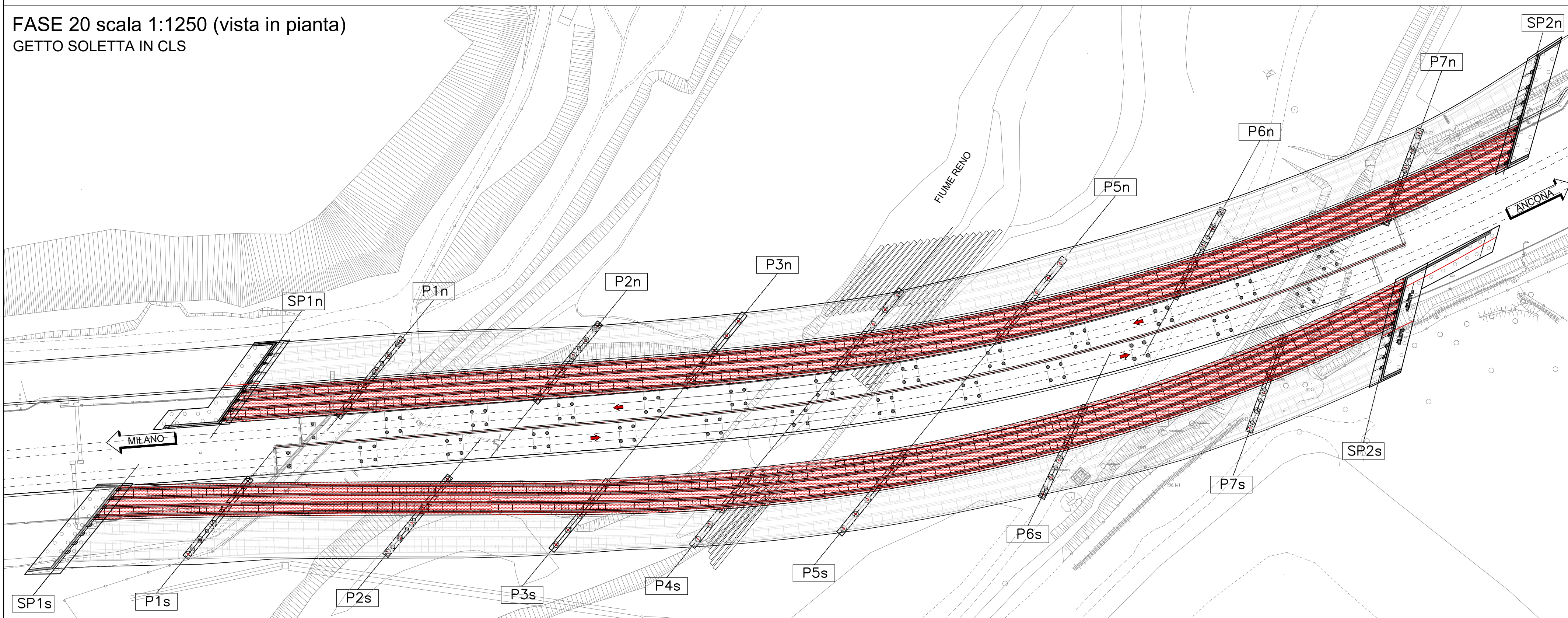
FASE 18 scala 1:1250 (vista in pianta)
MONTAGGIO PILA PROVVISORIA
ASSEMBLAGGIO E POSIZIONAMENTO TRAMITE GRU CASSONI IMPALCATO
MAX 2 CONCI



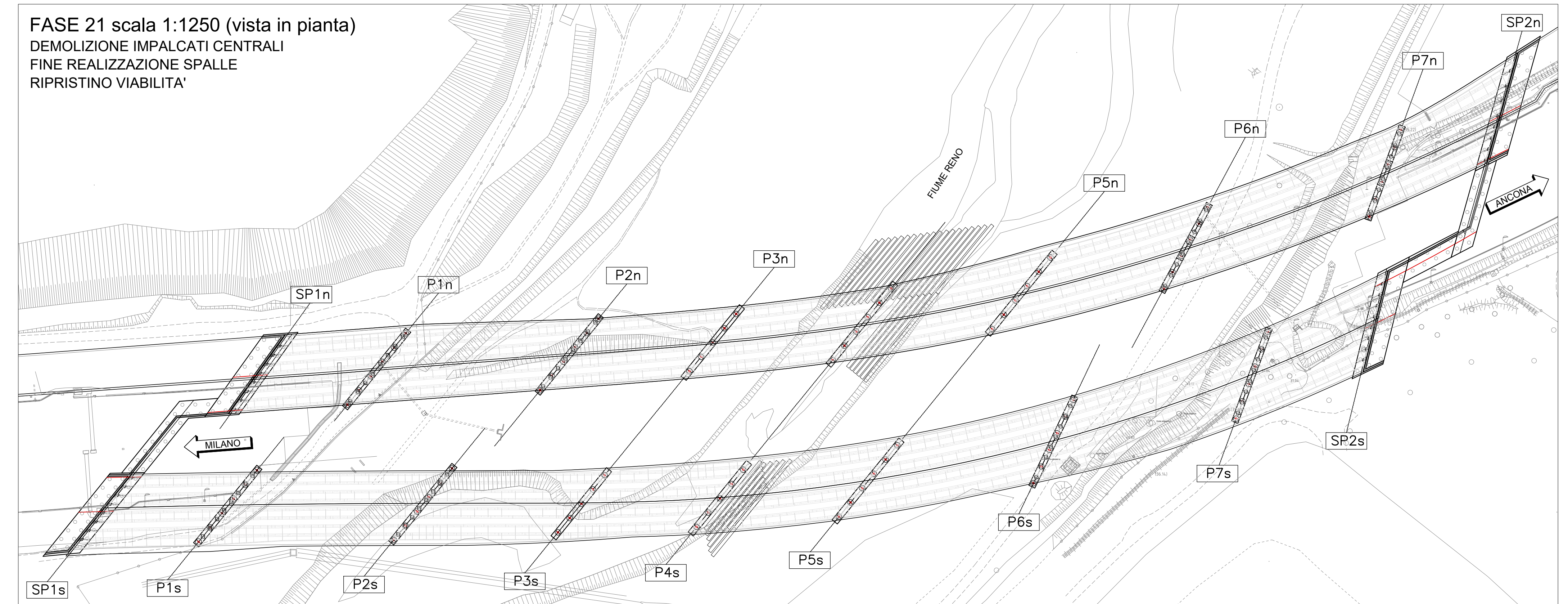
FASE 19 scala 1:1250 (vista in pianta)
FINE ASSEMBLAGGIO E POSIZIONAMENTO CASSONI IMPALCATO



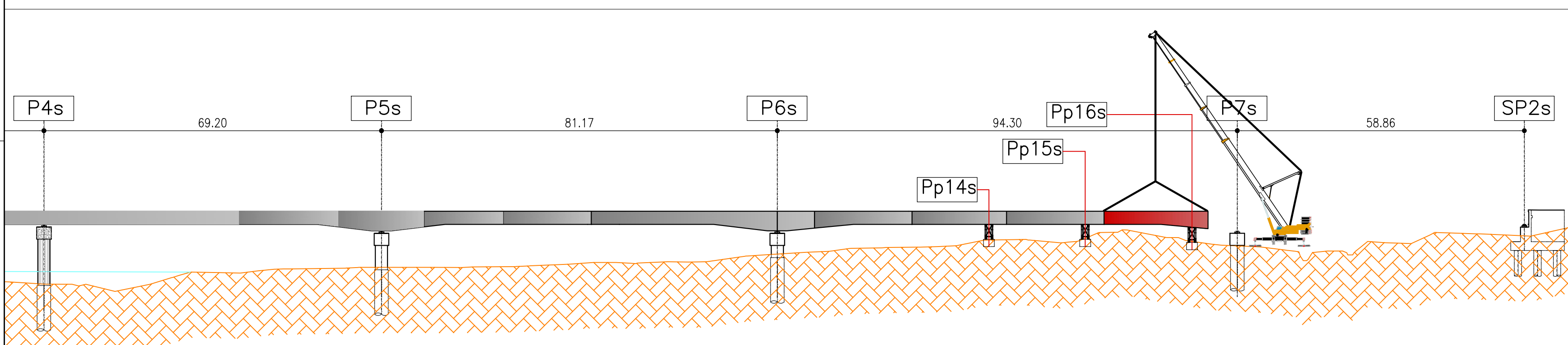
FASE 20 scala 1:1250 (vista in pianta)
GETTO SOLETTA IN CLS



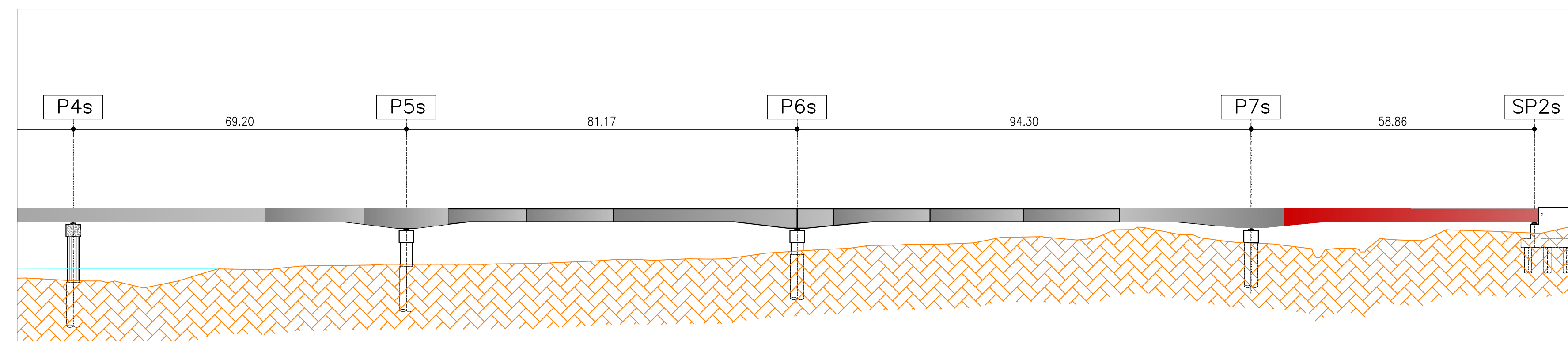
FASE 21 scala 1:1250 (vista in pianta)
DEMOLIZIONE IMPALCATI CENTRALI
FINE REALIZZAZIONE SPALLE
RIPRISTINO VIABILITA'



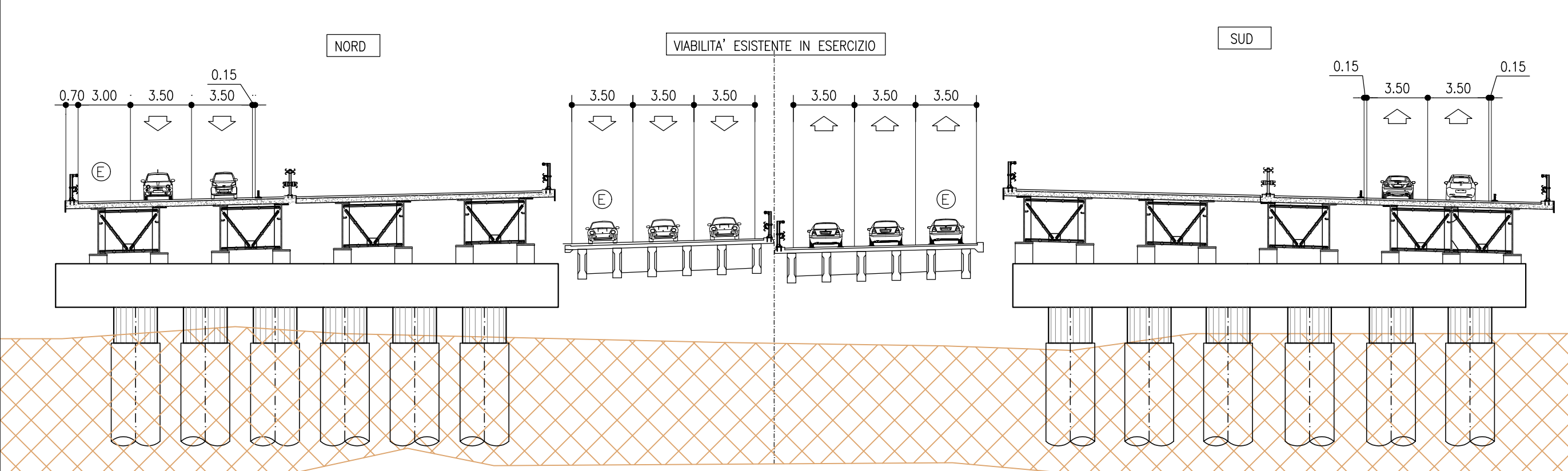
FASE 18 scala 1:700 (profilo via Sud)
ASSEMBLAGGIO E POSIZIONAMENTO TRAMITE GRU CASSONI IMPALCATO (MAX 2 CONCI)



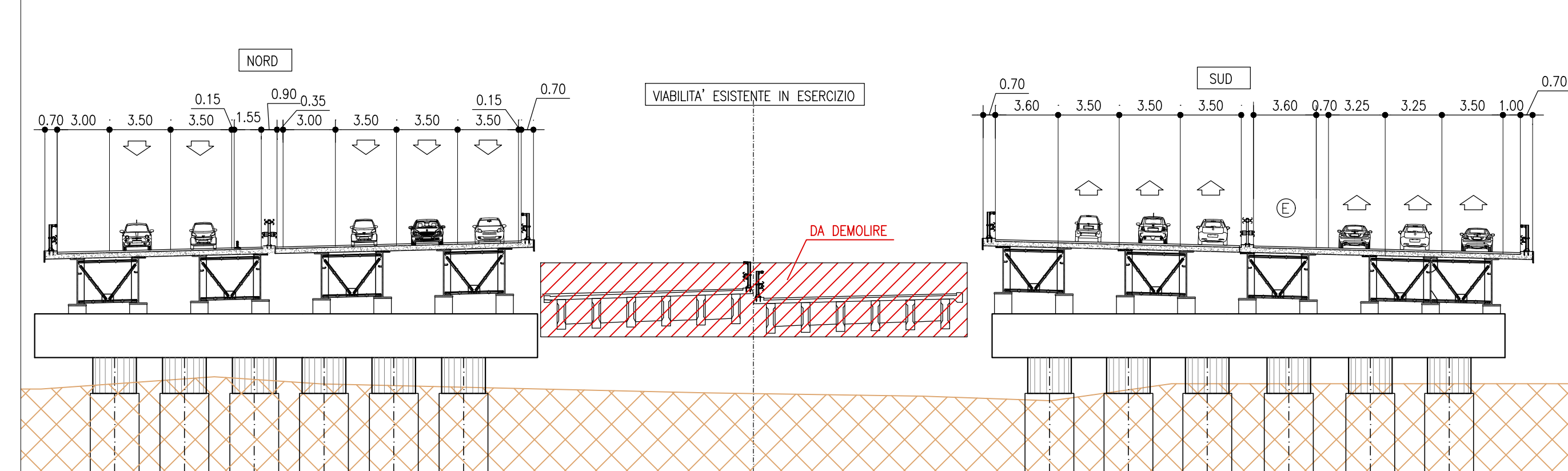
FASE 19 scala 1:700 (profilo via Sud)
FINE ASSEMBLAGGIO E POSIZIONAMENTO CASSONI IMPALCATO



FASE 20 scala 1:250 (sezione trasversale)
GETTO SOLETTA IN CLS



FASE 21 scala 1:250 (sezione trasversale)
DEMOLIZIONE IMPALCATI CENTRALI



autostrade//per l'italia

AUTOSTRADA (A14) : BOLOGNA-BARI-TARANTO
TRATTO: BOLOGNA BORGO PANIGALE - BOLOGNA SAN LAZZARO

POTENZIAMENTO IN SEDE DEL SISTEMA
AUTOSTRADALE E TANGENZIALE DI BOLOGNA

"PASSANTE DI BOLOGNA"

PROGETTO DEFINITIVO

AUTOSTRADA A14 / TANGENZIALE

63T - VIADOTTO RENO

NUOVO VIADOTTO RENO - PARTE GENERALE

FASI DI REALIZZAZIONE DELL'OPERA
FASI DI REALIZZAZIONE 6 DI 6

IL PROGETTISTA SPECIALISTICO Ing. Umberto Masi Ord. Ingg. Milano n.18841 RESPONSABILE STRUTTURE		IL RESPONSABILE ANTICIPAZIONE PRESTAZIONI SPECIALISTICHE Ing. Raffaele Rinaldi Ord. Ingg. Macerata N. 11058 PROGETTAZIONE NUOVE OPERE AUTOSTRADALI		IL DIRETTORE TECNICO Ing. Andrea Tassi Ord. Ingg. Parma n. 1154 PROGETTAZIONE NUOVE OPERE AUTOSTRADALI	
MATERIALE PROGETTO Codice Cliente: 111465		CODICE IDENTIFICATIVO MATERIALE PROGETTO 111465 LL00 PD AU V63 VI63U FSC00 DST R 4513 - 0		MATERIALE AUTOMATICO MATERIALE AUTOMATICO SCALA VAR	
PROJECT MANAGER Ing. Raffaele Rinaldi Ord. Ingg. Macerata N. 11058		SUPPORTO SPECIALISTICO Ing. Raffaele Rinaldi Ord. Ingg. Macerata N. 11058		REVISIONE N. 001 02 SETTEMBRE 2008 03 04	
REDATTO		VERIFICATO			

VISTO DEL COMMITTENTE autostrade//per l'italia	VISTO DEL CONCESSIONARIO Mistralone & Partners Mistralone & Partners
---	--