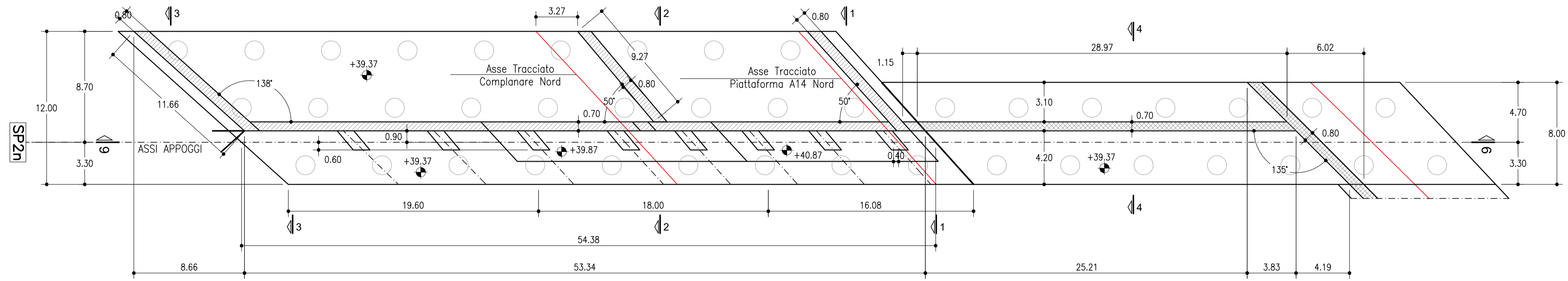
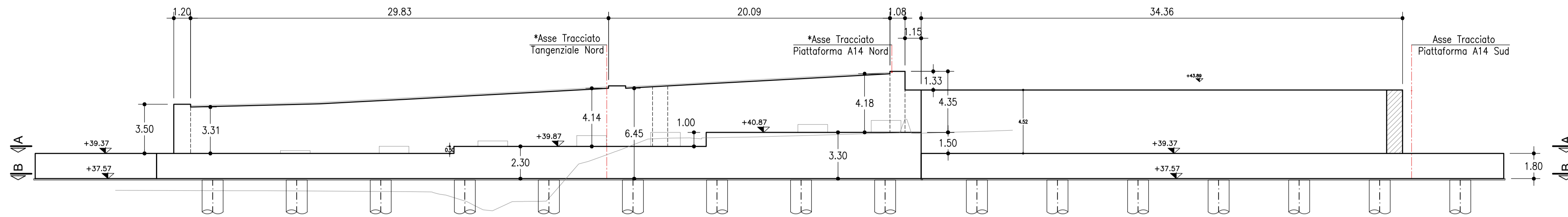
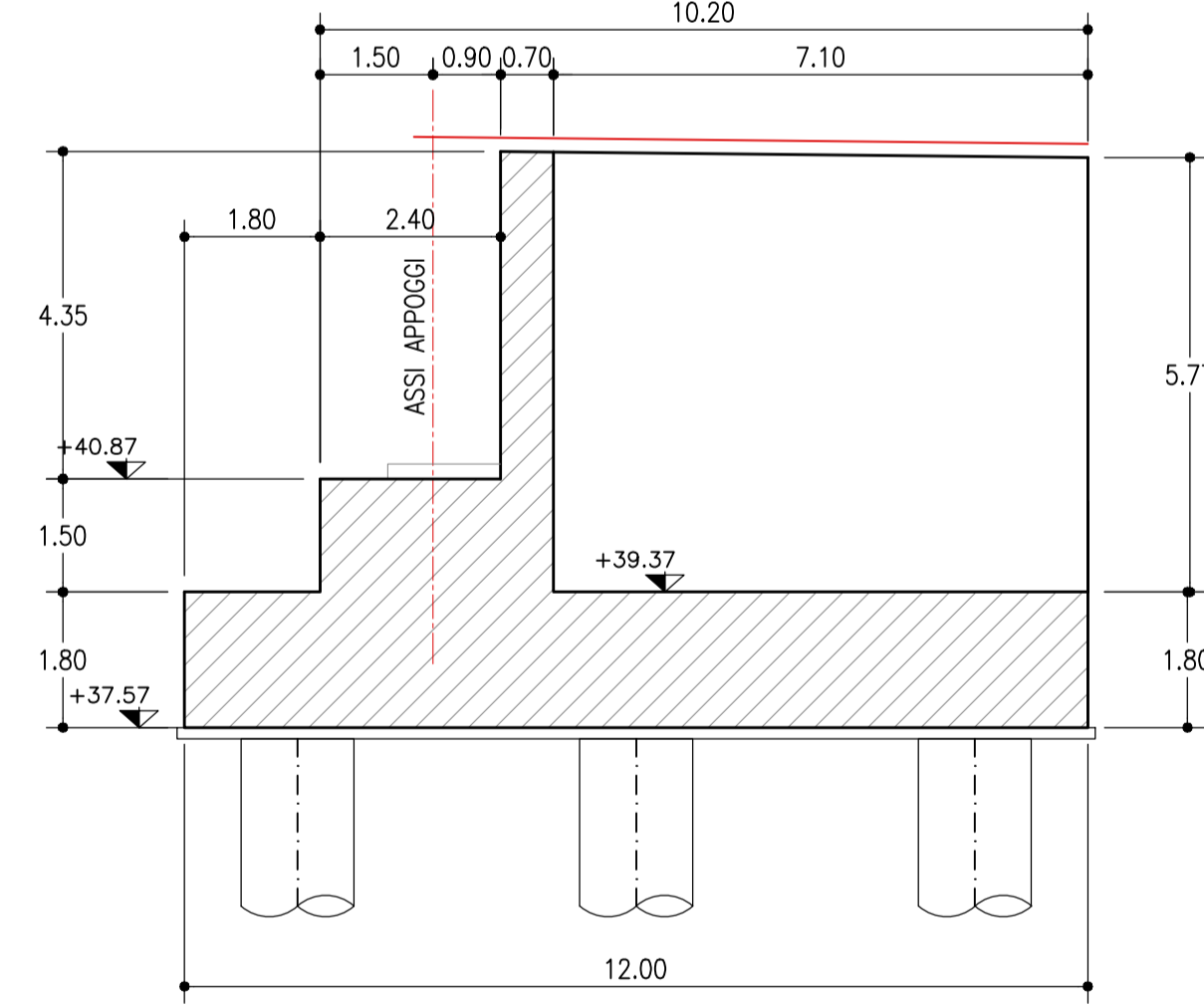


SEZIONE 3-3 (SP2n)
SCALA 1:200

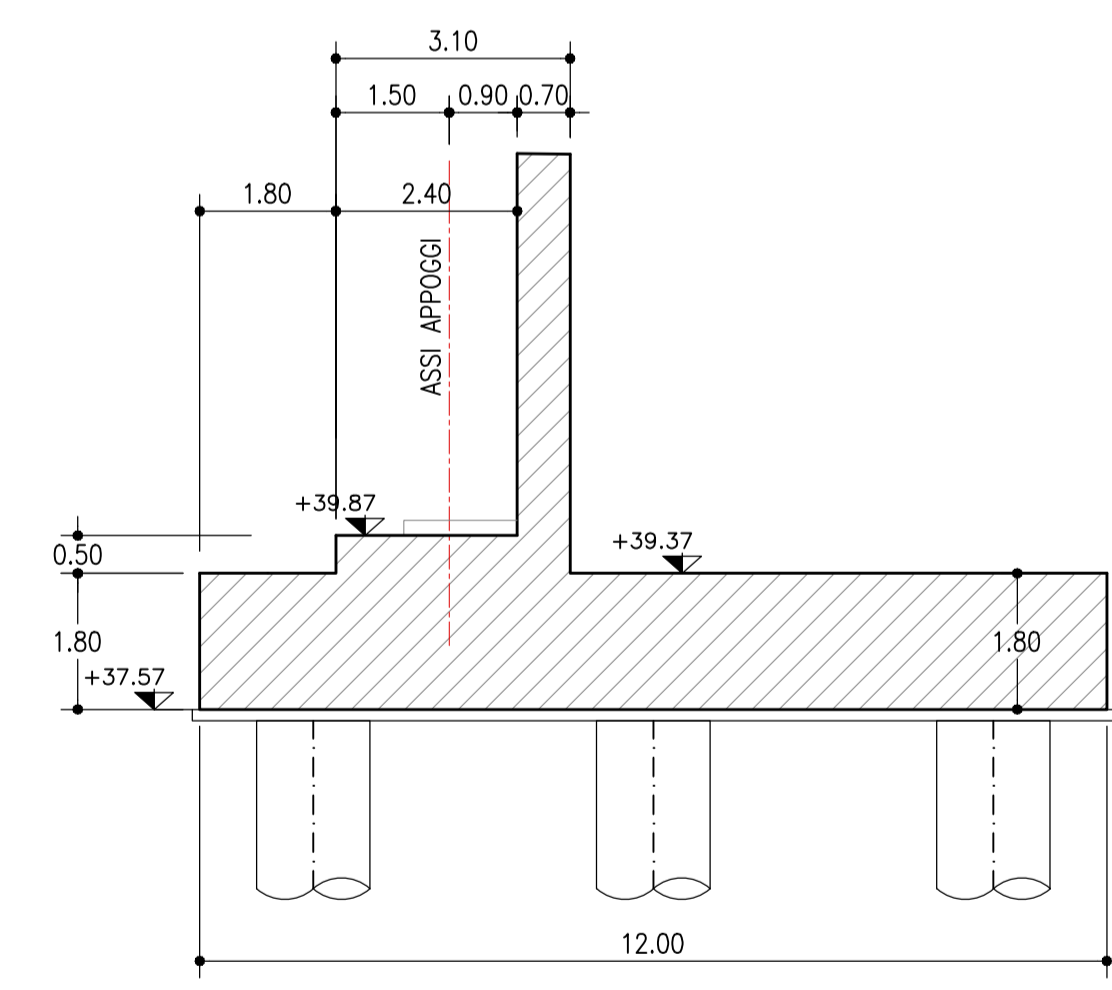
SPALLA LATO VIA NORD
SCALA 1:200



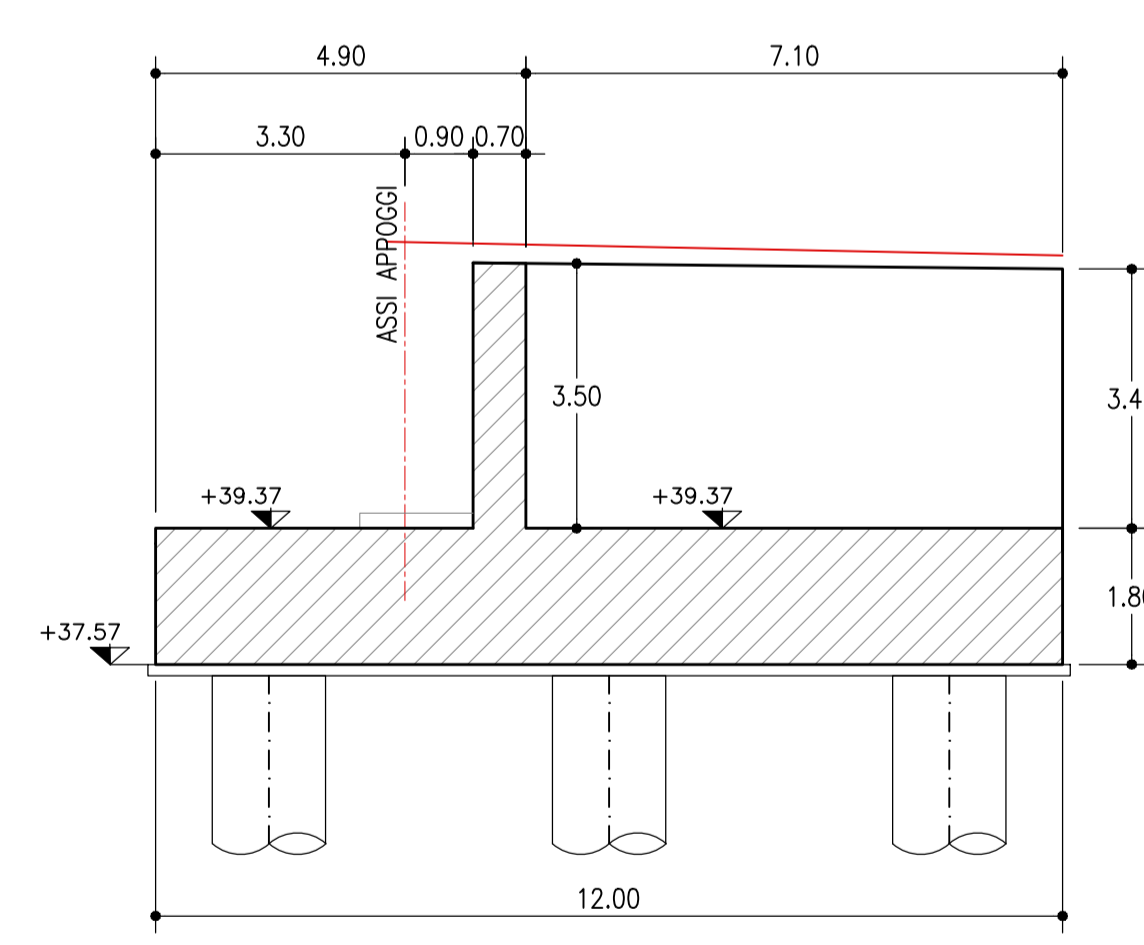
SCALA 1:100



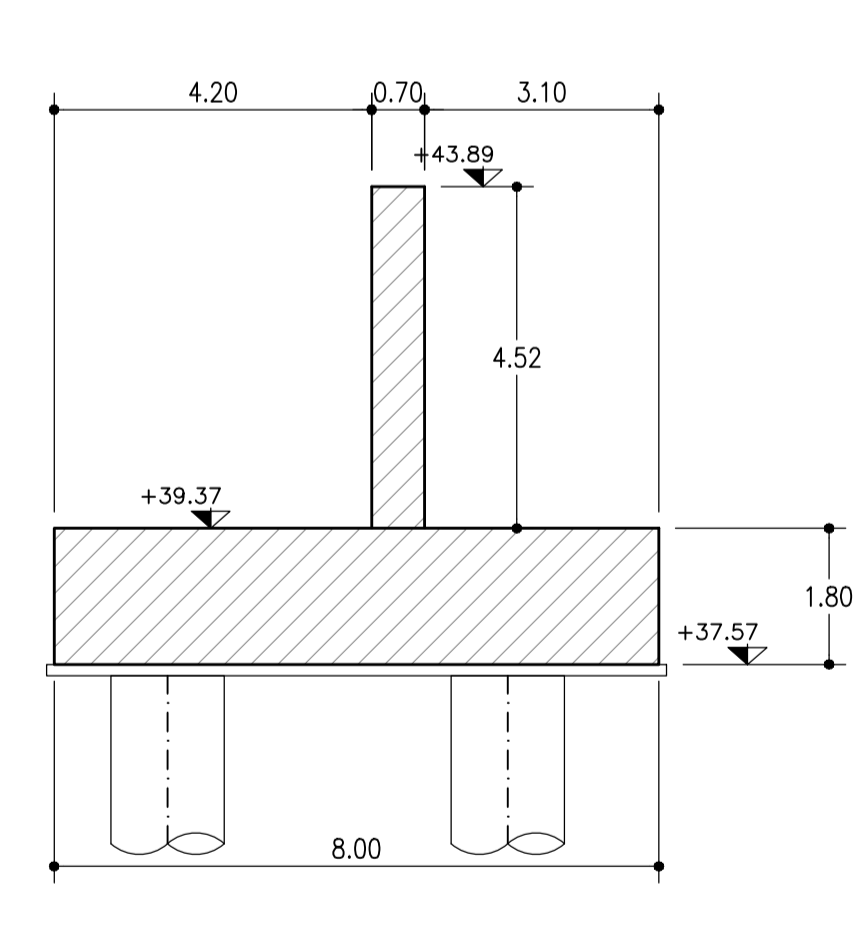
SEZIONE 2-2
SCALA 1:100



SEZIONE 3-3
SCALA 1:100



SEZIONE 4-4
SCALA 1:100



AUTOSTRADA (A14) : BOLOGNA-BARI-TARANTO
TRATTO: BOLOGNA BORGO PANIGALE - BOLOGNA SAN LAZZARO

POTENZIAMENTO IN SEDE DEL SISTEMA
AUTOSTRADALE E TANGENZIALE DI BOLOGNA

"PASSANTE DI BOLOGNA"

PROGETTO DEFINITIVO

AUTOSTRADA A14 / TANGENZIALE
63T - VIADOTTO RENO
NUOVO VIADOTTO RENO - PARTE GENERALE
SOTTOSTRUTTURE
CARPENTERIA SPALLA 2 - FONDAZIONI 2/3

IL PROGETTISTA SPECIALISTICO Ing. Umberto Mele Ord. Ingg. Milano n.18641 RESPONSABILE STRUTTURE	IL RESPONSABILE INTEGRAZIONE PRESTAZIONI SPECIALISTICHE Ing. Raffaele Rinaldesi Ord. Ingg. Macerata N. A1068	IL DIRETTORE TECNICO Ing. Andrea Tanzi Ord. Ingg. Parma N. 1154 PROGETTAZIONE NUOVE OPERE AUTOSTRADALI
--	--	---

REFERIMENTO PROGETTO		CODICE IDENTIFICATIVO							REFERIMENTO ELABORATO		ORDINATORE
Ordine Commessa	LOD, SUD-PRO, Col. Appalti	Fase	Capitolo	Paragrafo	W/B	Parte d'opera	Tip	Disciplina	Progressivo	Rev.	---
111465	LL00	PD	AU	V63	VI63U	SPL02	DSTR	4519	- 0		SCALA VAR

 	PROJECT MANAGER: Ing. Raffaele Rinaldesi Ord. Ingg. Macerata N. A1068	SUPPORTO SPECIALISTICO: 	REVISIONE
	REDDATTO:	VERIFICATO:	n. data
			0 SETTEMBRE 2020
			1 -

VISTO DEL COMMITTENTE IL RESPONSABILE UNICO DEL PROCEDIMENTO Ing. Fabio Visintin	VISTO DEL CONCEDENTE Ministero delle Infrastrutture e dei Trasporti DIPARTIMENTO PER LE INFRASTRUTTURE, GLI ALBERGHI E IL TURISMO PIATTAFORMA DI INDIRIZZO E LE CONCESSIONI AUTOSTRADALI
--	---