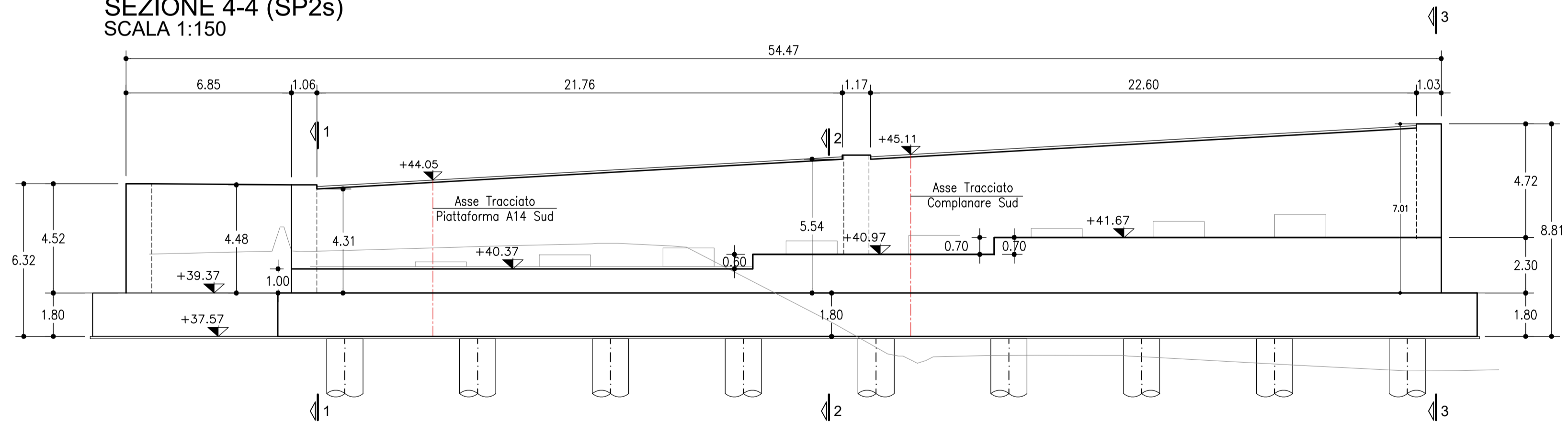
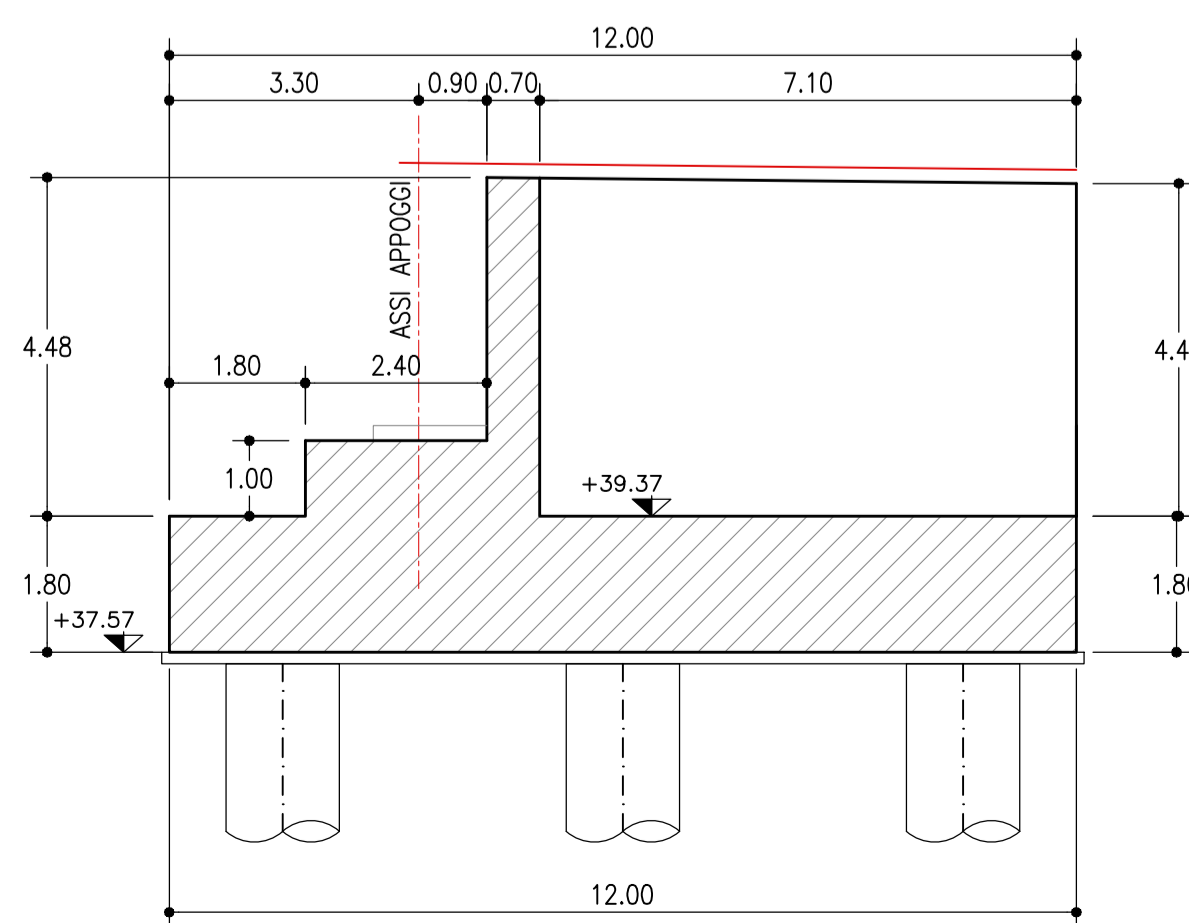


SPALLA VIA SUD
SCALA 1:150

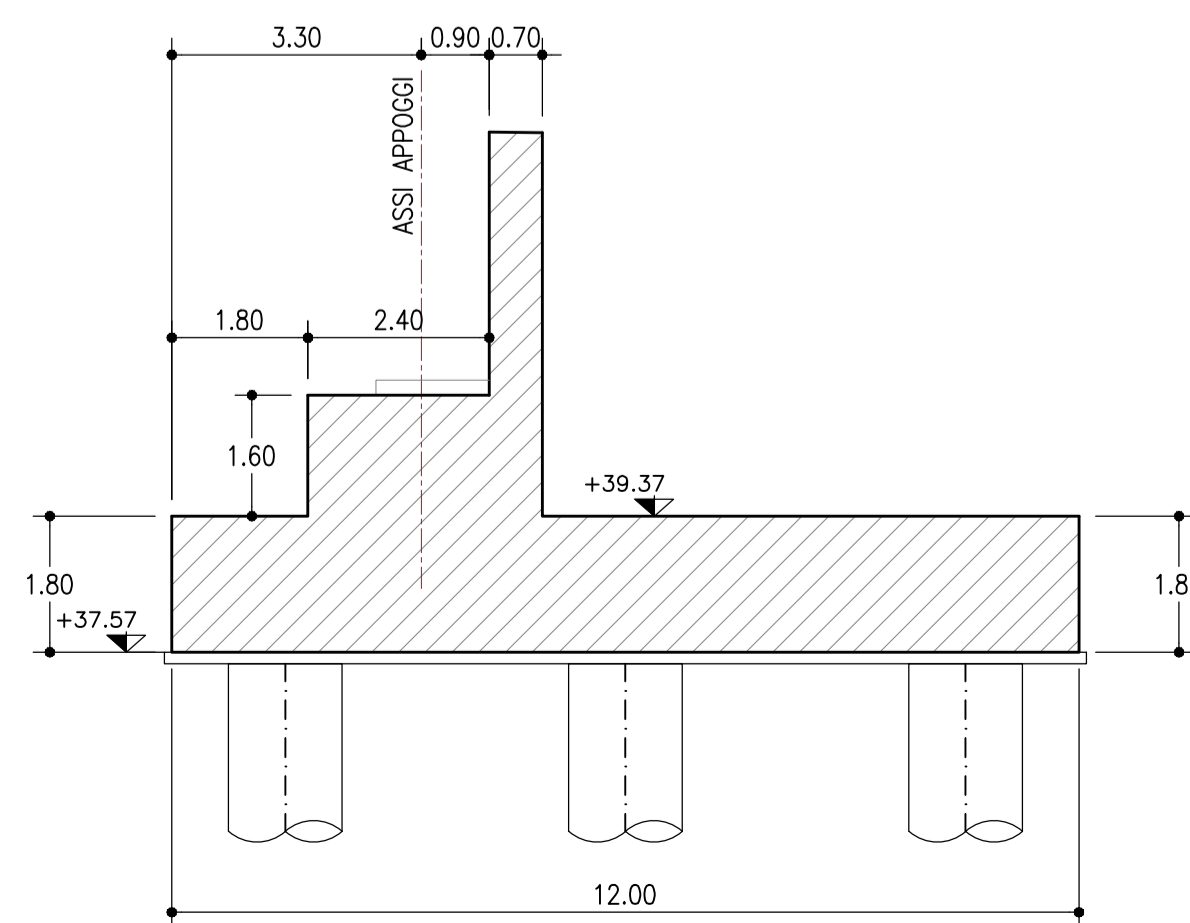
SEZIONE 4-4 (SP2s)
SCALA 1:150



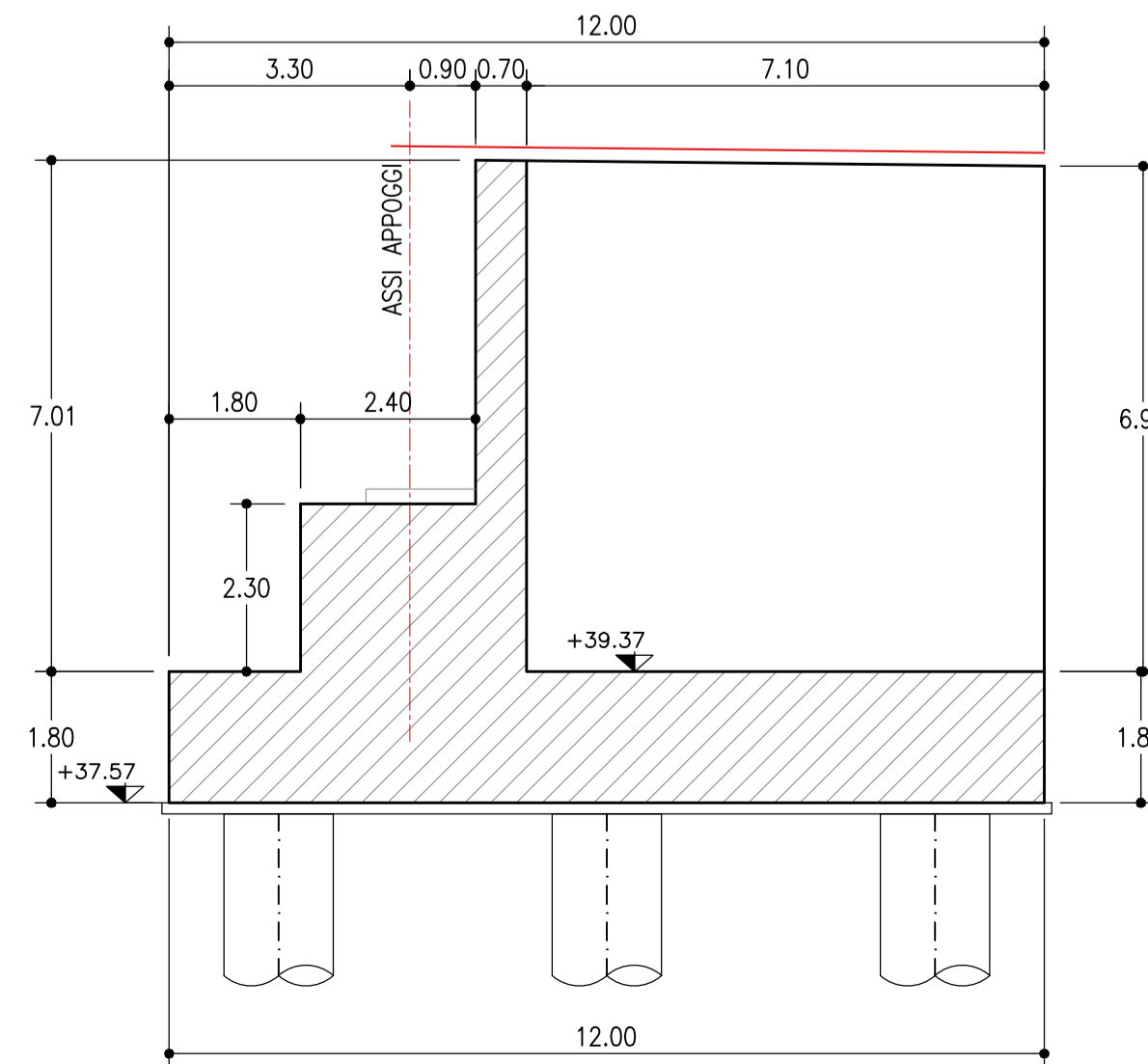
SEZIONE 1-1
SCALA 1:100



SEZIONE 2-2
SCALA 1:100



SEZIONE 3-3
SCALA 1:100



AUTOSTRADA (A14) : BOLOGNA-BARI-TARANTO
TRATTO: BOLOGNA BORGO PANIGALE - BOLOGNA SAN LAZZARO

POTENZIAMENTO IN SEDE DEL SISTEMA
AUTOSTRADALE E TANGENZIALE DI BOLOGNA

"PASSANTE DI BOLOGNA"

PROGETTO DEFINITIVO

AUTOSTRADA A14 / TANGENZIALE

63T - VIADOTTO RENO

NUOVO VIADOTTO RENO - PARTE GENERALE

SOTTOSTRUTTURE
CARPENTERIA SPALLA 2 - FONDAZIONI 3/3

IL PROGETTISTA SPECIALISTICO Ing. Umberto Mele Ord. Ingg. Milano n.18641 RESPONSABILE STRUTTURE	IL RESPONSABILE INTEGRAZIONE PRESTAZIONI SPECIALISTICHE Ing. Raffaele Rinaldesi Ord. Ingg. Macerata N. A1068	IL DIRETTORE TECNICO Ing. Andrea Tanzi Ord. Ingg. Parma N. 1154 PROGETTAZIONE NUOVE OPERE AUTOSTRADALI
--	--	---

RIFERIMENTO PROGETTO		CODICE IDENTIFICATIVO						ORDINATORE			
Codice Commessa	LOGO, S.C.E. PROG. Col. Appalti	Fase	Capitale	Perigrafo	W.B.S.	Parte d'opera	Tip.	Disciplina	Progettato	Rev.	SCALA
111465	LL00	PD/AU	V63	VI63U	SPL02	DSTR	4520	-0			VAR

 	PROJECT MANAGER: Ing. Raffaele Rinaldesi Ord. Ingg. Macerata N. A1068	SUPPORTO SPECIALISTICO: 	REVISIONE
	REDDATTO:	VERIFICATO:	n. data
			0 SETTEMBRE 2020
			1 - 2 - 3 - 4 -

VISTO DEL COMMITTENTE IL RESPONSABILE UNICO DEL PROCEDIMENTO Ing. Fabio Visintin	VISTO DEL CONCEDENTE Ministero delle Infrastrutture e dei Trasporti DIPARTIMENTO PER LE INFRASTRUTTURE, GLI ALBERGHI E IL TURISMO PIATTAFORMA A14 - LINEE DI CIRCUMSCRIZIONE AUTOSTRADALI
--	--