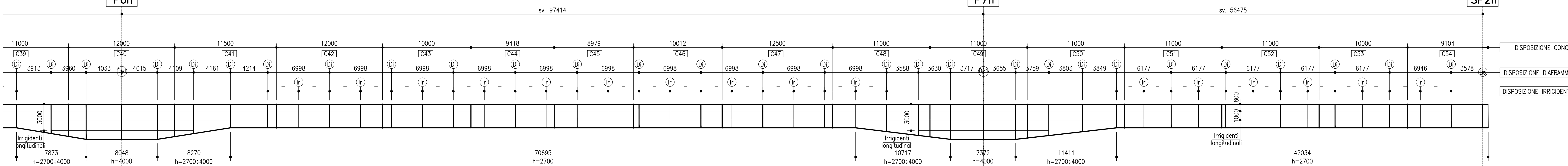
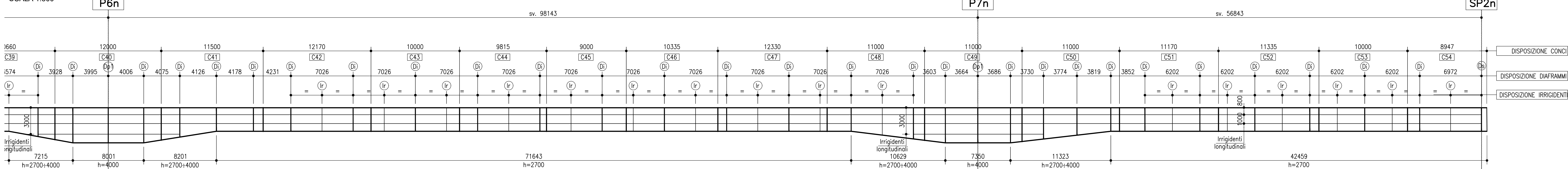


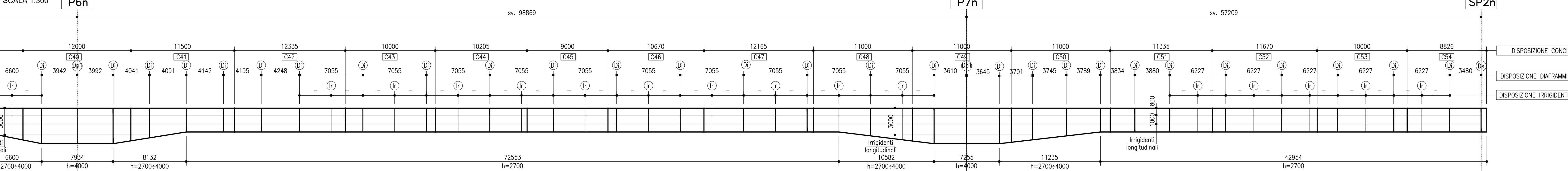
SEZIONE LONGITUDINALE TRAVE 5
SCALA 1:300



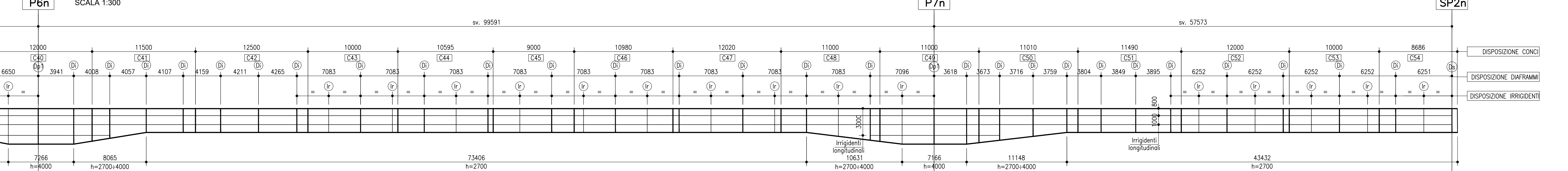
SEZIONE LONGITUDINALE TRAVE 6
SCALA 1:300



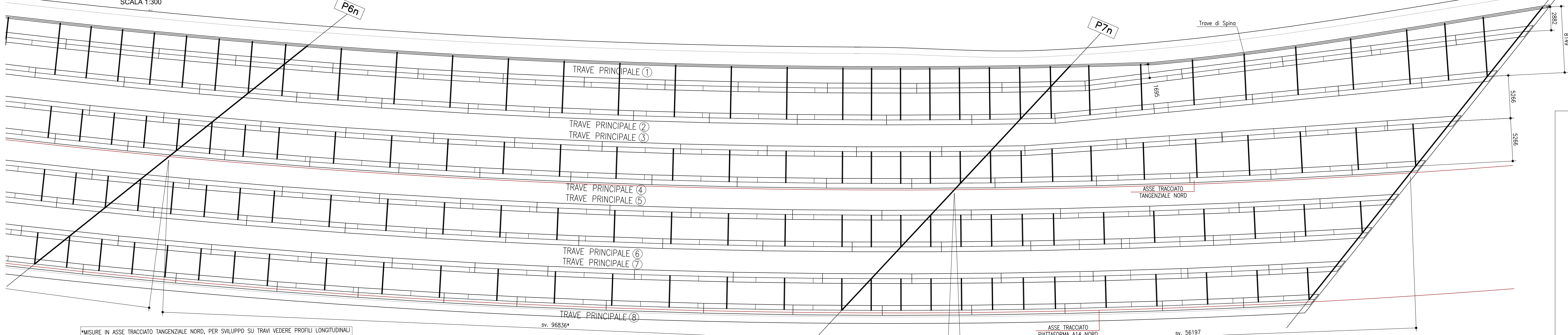
SEZIONE LONGITUDINALE TRAVE 7
SCALA 1:300



SEZIONE LONGITUDINALE TRAVE 8
SCALA 1:300



PIANTA SUPERIORE IMPALCATO
SCALA 1:300



SEZIONE TRASVERSALE TIPICA VIA NORD
SCALA 1:100
(TRATTO P4-SP2)

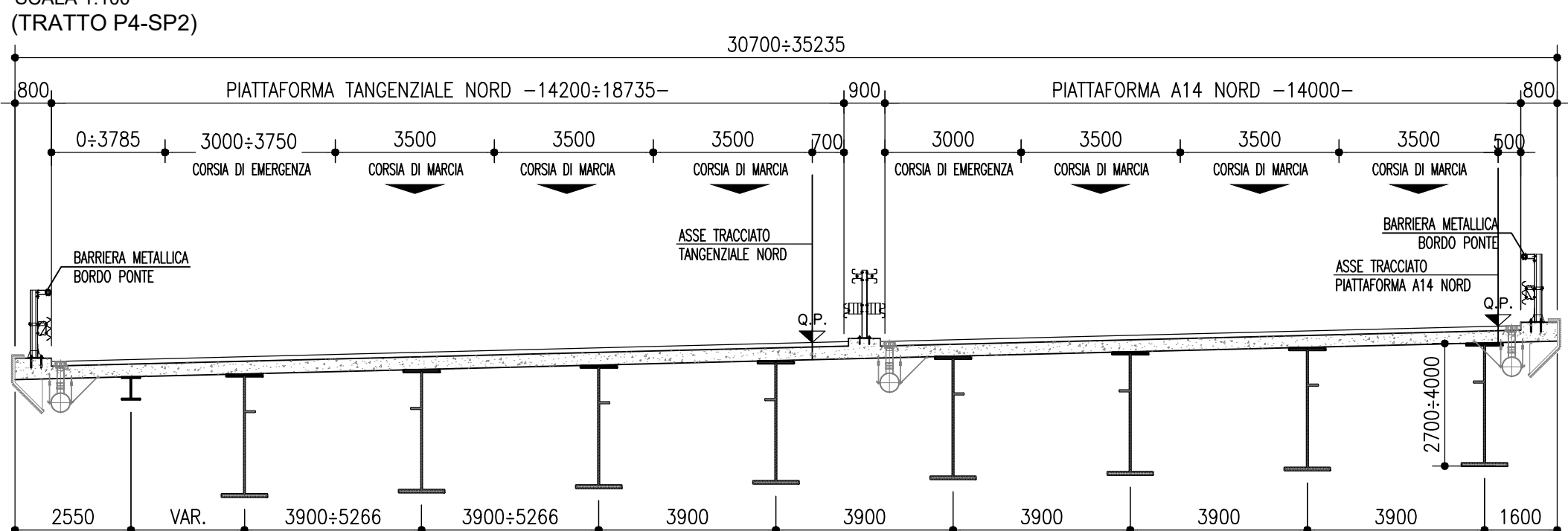
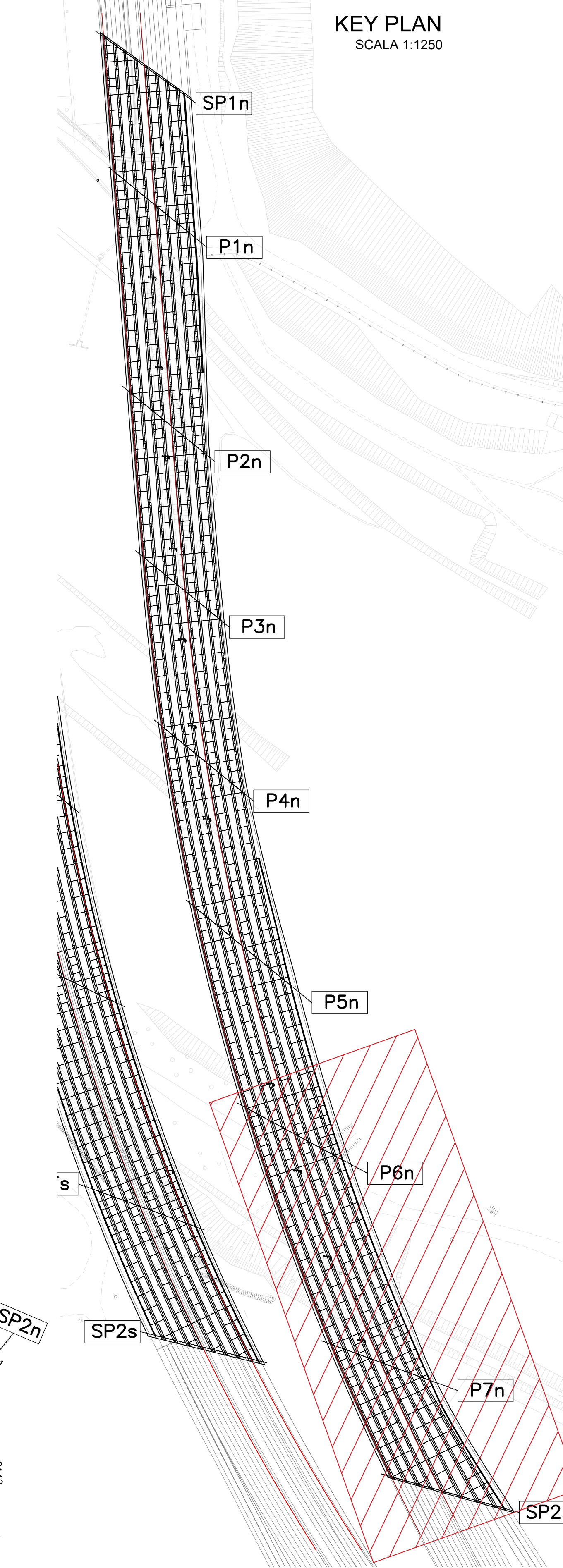


TABELLA CONCI - T2 (TRAVE 6-7)

	C39	C40	C41	C42	C43	C44	C45	C46	C47	C48	C49	C50	C51	C52	C53	C54
Ptb. superiore	200x60	200x70	200x55	300x35	300x40	300x45	300x45	300x45	300x45	300x45	300x45	300x45	300x45	300x45	300x45	300x45
#anima	18	20	20	18	16	14	14	16	18	20	22	20	16	16	16	16
Ptb. inferiore	1200x65	1200x80	1200x50	900x55	1200x65	1200x70	1200x70	1200x65	1000x55	1000x60	1200x65	1200x65	1000x55	1000x55	900x30	900x30
dxk	-	-	-	-	-	-	-	-	-	-	-	-	-	-	-	-
bxb	-	-	-	-	-	-	-	-	-	-	-	-	-	-	-	-
cxk	-	-	-	-	-	-	-	-	-	-	-	-	-	-	-	-
dxk	-	-	-	-	-	-	-	-	-	-	-	-	-	-	-	-

TABELLA CONCI - T3 (TRAVE 5-8)

	C39	C40	C41	C42	C43	C44	C45	C46	C47	C48	C49	C50	C51	C52	C53	C54
Ptb. superiore	1200x65	1200x80	1200x65	1000x45	900x45	900x50	900x50	900x45	900x45	900x30	1100x65	1200x75	1200x65	1000x65	600x20	600x20
#anima	18	20	20	16	12	12	12	16	20	20	24	20	18	18	16	16
Ptb. inferiore	1200x65	1200x80	1200x70	1000x45	1200x75	1200x80	1200x80	1200x75	1000x60	1200x65	1000x45	1000x45	1000x65	800x30	800x30	800x30
dxk	-	-	-	-	-	-	-	-	-	-	-	-	-	-	-	-
bxb	-	-	-	-	-	-	-	-	-	-	-	-	-	-	-	-
cxk	-	-	-	-	-	-	-	-	-	-	-	-	-	-	-	-
dxk	-	-	-	-	-	-	-	-	-	-	-	-	-	-	-	-



autostrade per l'italia
AUTOSTRADA (A14) : BOLOGNA-BARI-TARANTO
 TRATTO: BOLOGNA BORGO PANIGALE - BOLOGNA SAN LAZZARO
 POTENZIAMENTO IN SEDE DEL SISTEMA
 AUTOSTRADALE E TANGENZIALE DI BOLOGNA
 "PASSANTE DI BOLOGNA"
 PROGETTO DEFINITIVO

AUTOSTRADA A14 / TANGENZIALE																																																	
63T - VIADOTTO RENO																																																	
NUOVO VIADOTTO RENO CARR. NORD																																																	
IMPALCATI METALLICI ASSIEMI DI CARPENTERIA METALLICA 8/8 - VIA NORD																																																	
IL PROGETTISTA SPECIALISTICO		IL RESPONSABILE INTEGRAZIONE PRESTAZIONI SPECIALISTICHE				IL DIRETTORE TECNICO																																											
Ing. Umberto Masi Ord. Ingg. Misero s.18441 RESPONSABILE STRUTTURE		Ing. Raffaele Rinaldisi Ord. Ingg. Maccorini A.1058				Ing. Andrea Sardi Ord. Ingg. Perna N. 1154																																											
PROGETTAZIONE NUOVE OPERE AUTOSTRADALI		PROGETTAZIONE NUOVE OPERE AUTOSTRADALI				PROGETTAZIONE NUOVE OPERE AUTOSTRADALI																																											
<table border="1"> <thead> <tr> <th colspan="10">CODICE IDENTIFICATIVO</th> </tr> <tr> <th colspan="10">MATERIALE PRODOTTO</th> </tr> <tr> <th>Colore</th> <th>Dimensione</th> <th>Forma</th> <th>Spessore</th> <th>Profilo</th> <th>Spessore</th> <th>Profilo</th> <th>Spessore</th> <th>Profilo</th> <th>Spessore</th> </tr> </thead> <tbody> <tr> <td>111465</td> <td>LL00</td> <td>PD</td> <td>AU</td> <td>V63</td> <td>V63N</td> <td>DKK00</td> <td>DSTR</td> <td>4626</td> <td>-0</td> </tr> </tbody> </table>										CODICE IDENTIFICATIVO										MATERIALE PRODOTTO										Colore	Dimensione	Forma	Spessore	Profilo	Spessore	Profilo	Spessore	Profilo	Spessore	111465	LL00	PD	AU	V63	V63N	DKK00	DSTR	4626	-0
CODICE IDENTIFICATIVO																																																	
MATERIALE PRODOTTO																																																	
Colore	Dimensione	Forma	Spessore	Profilo	Spessore	Profilo	Spessore	Profilo	Spessore																																								
111465	LL00	PD	AU	V63	V63N	DKK00	DSTR	4626	-0																																								
<table border="1"> <thead> <tr> <th colspan="10">REVISIONE</th> </tr> <tr> <th>NO.</th> <th>DATA</th> <th>REVISIONE</th> </tr> </thead> <tbody> <tr> <td>1</td> <td>11/05/2008</td> <td>PROGETTO DEFINITIVO</td> </tr> <tr> <td>2</td> <td>11/05/2008</td> <td>REVISIONE</td> </tr> <tr> <td>3</td> <td>11/05/2008</td> <td>REVISIONE</td> </tr> <tr> <td>4</td> <td>11/05/2008</td> <td>REVISIONE</td> </tr> </tbody> </table>										REVISIONE										NO.	DATA	REVISIONE	1	11/05/2008	PROGETTO DEFINITIVO	2	11/05/2008	REVISIONE	3	11/05/2008	REVISIONE	4	11/05/2008	REVISIONE															
REVISIONE																																																	
NO.	DATA	REVISIONE																																															
1	11/05/2008	PROGETTO DEFINITIVO																																															
2	11/05/2008	REVISIONE																																															
3	11/05/2008	REVISIONE																																															
4	11/05/2008	REVISIONE																																															

autostrade per l'italia
 IL RESPONSABILE UNICO DEL PROCEDIMENTO
 Ing. Fabio Valenti
Ministero delle Infrastrutture e dei Trasporti
 Direzione Regionale del Territorio e delle Infrastrutture
 Ing. Fabio Valenti