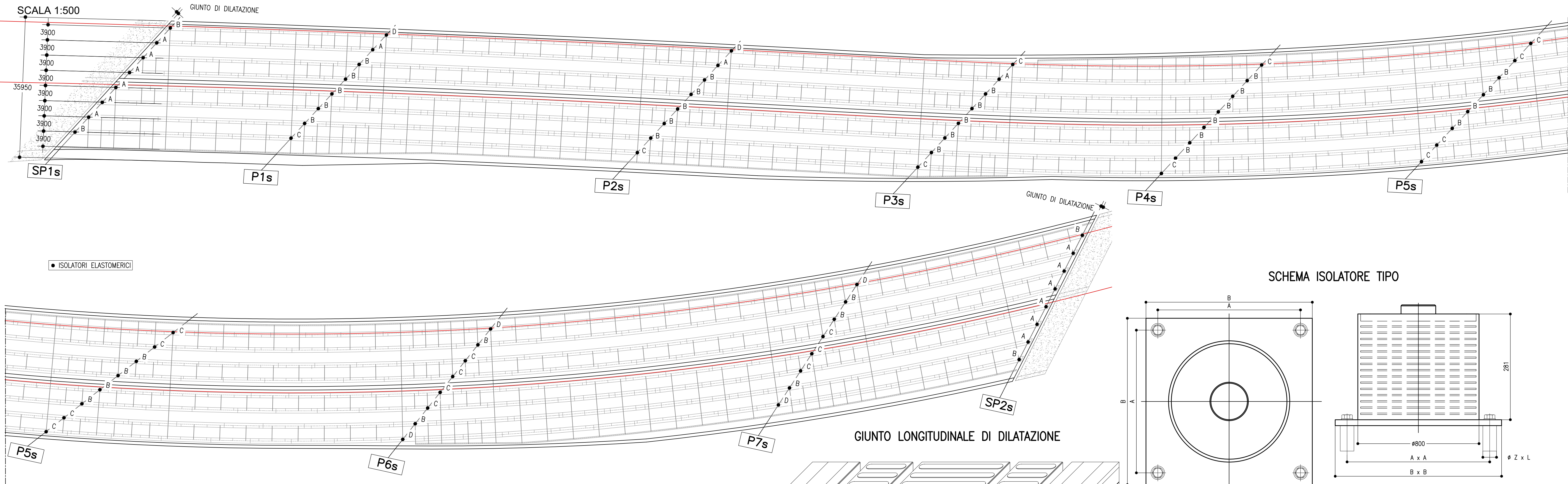
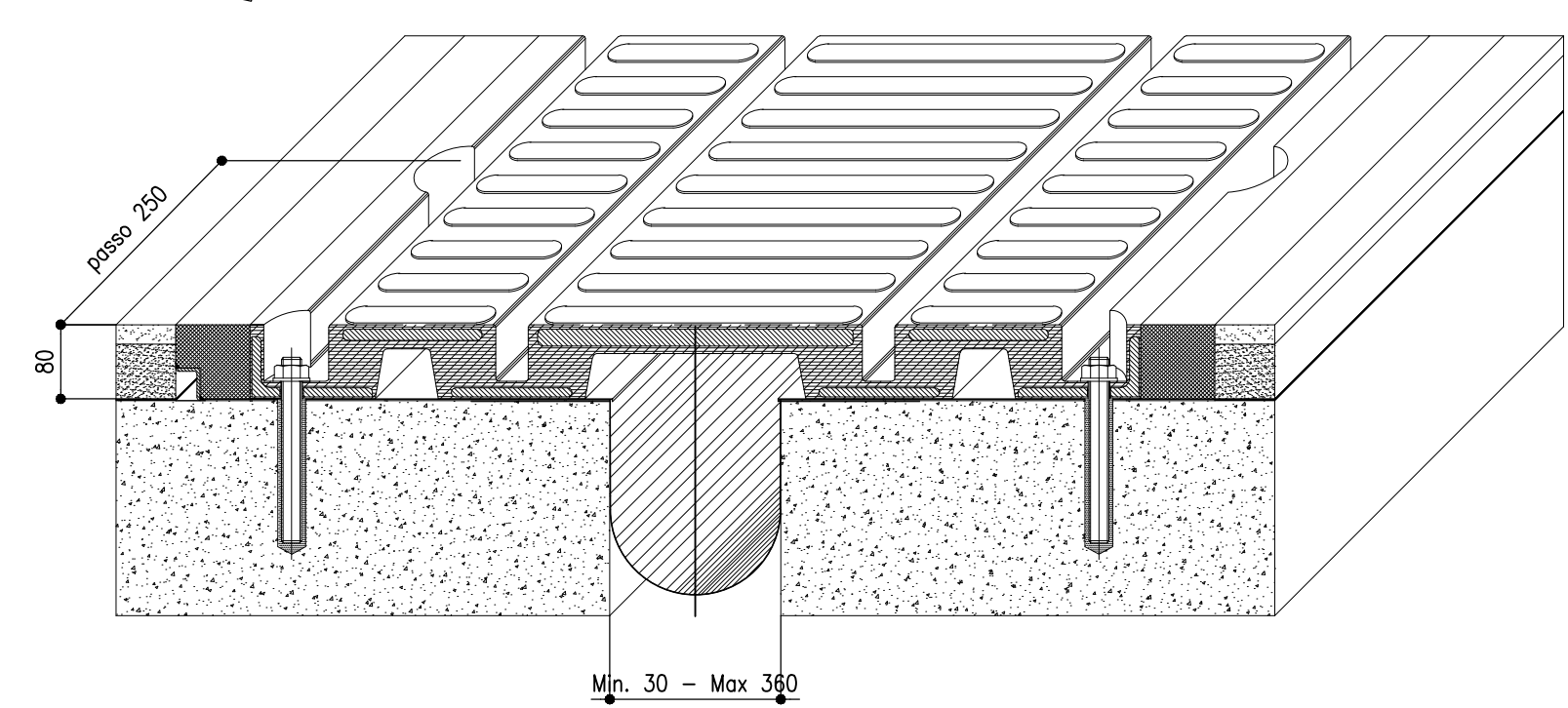
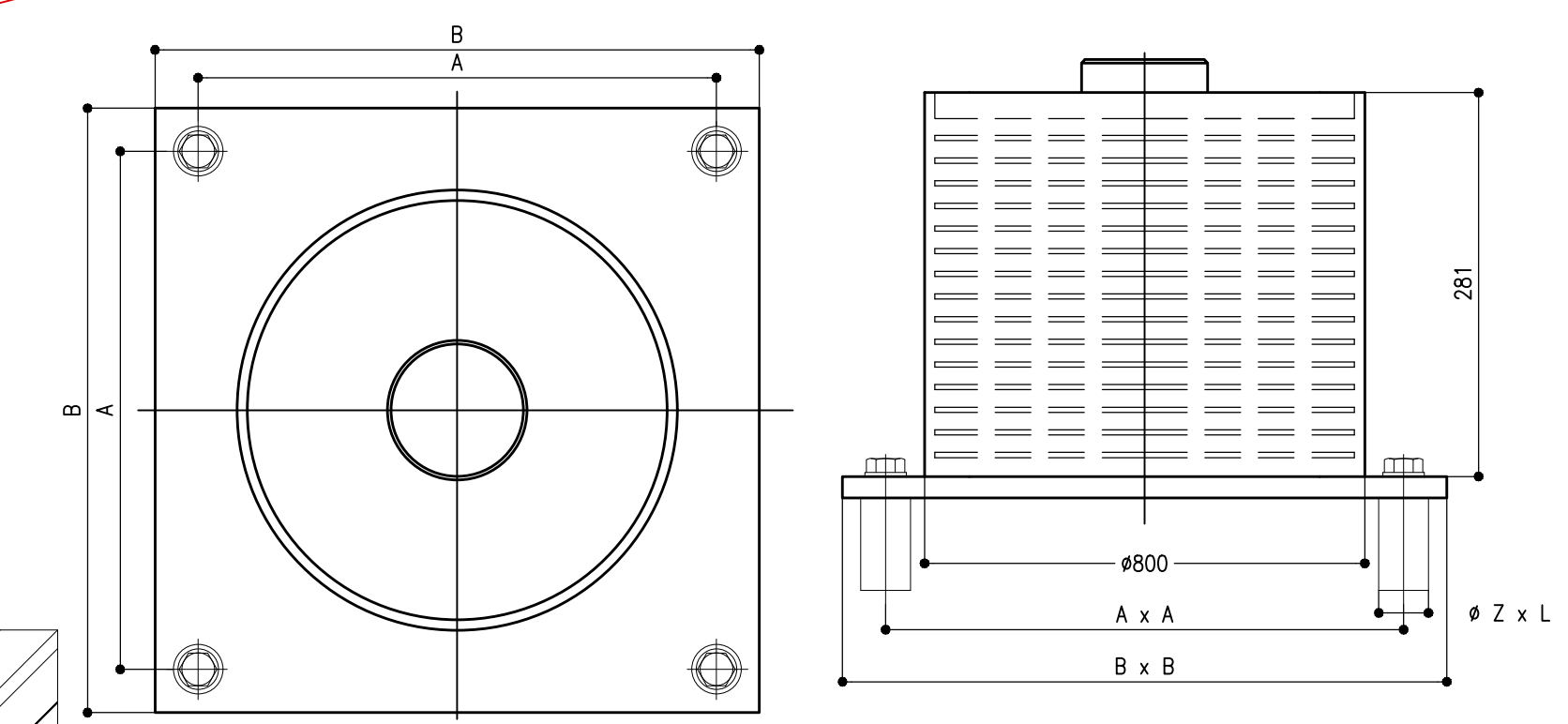


PIANTA APPOGGI

SCALA 1:500



SCHEMA ISOLATORE TIPO



ESCURSIONE COMPLESSIVA GIUNTI					
SLE Rara		SLU		SLV	
Tot Trasv [mm]	Tot Long [mm]	Tot Trasv [mm]	Tot Long [mm]	Tot Trasv [mm]	Tot Long [mm]
±60	±145	±80	±210	±230	±350

ISOLATORI TIPO A								
CARATTERISTICHE DISPOSITIVI								
Tipologia [-]			Kh [kN/mm]	ξ [%]				
Isolatore elastomero			4,5	0,15				
PORTATE APPARECCHIATURE APPOGGI								
SLU			SLV			SLE Rara		
Verticale [kN]	Trasversale [kN]	Longitudinale [kN]	Verticale [kN]	Trasversale [kN]	Longitudinale [kN]	Verticale [kN]	Trasversale [kN]	Longitudinale [kN]
4950	100	100	3200	1000	850	3600	100	100
DEFORMAZIONI DI PROGETTO DISPOSITIVI ELASTOMERICI								
SLE Rara		SLU		SLV				
dh,MAX Trasv [mm]	dh, Long [mm]	dh,MAX Trasv [mm]	dh, Long [mm]	dh,MAX Trasv [mm]	dh, Long [mm]			
±60	±140	±80	±195	±230	±330			
dh, Trasv [mm]	dh,MAX Long [mm]	dh, Trasv [mm]	dh,MAX Long [mm]	dh, Trasv [mm]	dh,MAX Long [mm]			
±55	±145	±70	±210	±195	±350			

ISOLATORI TIPO C								
CARATTERISTICHE DISPOSITIVI								
Tipologia [-]			Kh [kN/mm]	ξ [%]				
Isolatore elastomero			4,5	0,15				
PORTATE APPARECCHIATURE APPOGGI								
SLU			SLV			SLE Rara		
Verticale [kN]	Trasversale [kN]	Longitudinale [kN]	Verticale [kN]	Trasversale [kN]	Longitudinale [kN]	Verticale [kN]	Trasversale [kN]	Longitudinale [kN]
19.000	450	450	13.000	1.000	1.200	13.600	300	300
DEFORMAZIONI DI PROGETTO DISPOSITIVI ELASTOMERICI								
SLE Rara		SLU		SLV				
dh,MAX Trasv [mm]	dh, Long [mm]	dh,MAX Trasv [mm]	dh, Long [mm]	dh,MAX Trasv [mm]	dh, Long [mm]			
±50	±85	±60	±115	±210	±310			
dh, Trasv [mm]	dh,MAX Long [mm]	dh, Trasv [mm]	dh,MAX Long [mm]	dh, Trasv [mm]	dh,MAX Long [mm]			
±50	±85	±60	±115	±210	±310			

ISOLATORI TIPO B								
CARATTERISTICHE DISPOSITIVI								
Tipologia [-]			Kh [kN/mm]	ξ [%]				
Isolatore elastomero			4,5	0,15				
PORTATE APPARECCHIATURE APPOGGI								
SLU			SLV			SLE Rara		
Verticale [kN]	Trasversale [kN]	Longitudinale [kN]	Verticale [kN]	Trasversale [kN]	Longitudinale [kN]	Verticale [kN]	Trasversale [kN]	Longitudinale [kN]
9.950	400	400	6.600	850	1.300	7.200	300	300
DEFORMAZIONI DI PROGETTO DISPOSITIVI ELASTOMERICI								
SLE Rara		SLU		SLV				
dh,MAX Trasv [mm]	dh, Long [mm]	dh,MAX Trasv [mm]	dh, Long [mm]	dh,MAX Trasv [mm]	dh, Long [mm]			
±60	±145	±80	±200	±230	±330			
dh, Trasv [mm]	dh,MAX Long [mm]	dh, Trasv [mm]	dh,MAX Long [mm]	dh, Trasv [mm]	dh,MAX Long [mm]			
±60	±145	±75	±205	±190	±350			

ISOLATORI TIPO D								
CARATTERISTICHE DISPOSITIVI								
Tipologia [-]			Kh [kN/mm]	ξ [%]				
Isolatore elastomero			4,5	0,15				
PORTATE APPARECCHIATURE APPOGGI								
SLU			SLV			SLE Rara		
Verticale [kN]	Trasversale [kN]	Longitudinale [kN]	Verticale [kN]	Trasversale [kN]	Longitudinale [kN]	Verticale [kN]	Trasversale [kN]	Longitudinale [kN]
30.000	450	450	16.400	800	1.300	21.650	300	300
DEFORMAZIONI DI PROGETTO DISPOSITIVI ELASTOMERICI								
SLE Rara		SLU		SLV				
dh,MAX Trasv [mm]	dh, Long [mm]	dh,MAX Trasv [mm]	dh, Long [mm]	dh,MAX Trasv [mm]	dh, Long [mm]			
±50	±85	±60	±115	±210	±310			
dh, Trasv [mm]	dh,MAX Long [mm]	dh, Trasv [mm]	dh,MAX Long [mm]	dh, Trasv [mm]	dh,MAX Long [mm]			
±50	±85	±60	±115	±200	±310			



AUTOSTRADA (A14) : BOLOGNA-BARI-TARANTO
TRATTO: BOLOGNA BORGO PANIGALE - BOLOGNA SAN LAZZARO

POTENZIAMENTO IN SEDE DEL SISTEMA
AUTOSTRADALE E TANGENZIALE DI BOLOGNA

"PASSANTE DI BOLOGNA"

PROGETTO DEFINITIVO

AUTOSTRADA A14 / TANGENZIALE

63T - VIADOTTO RENO

NUOVO VIADOTTO RENO CARR.SUD

IMPALCATI METALLICI
APPOGGI E GIUNTI DI DILATAZIONE - VIA SUD

IL PROGETTISTA SPECIALISTICO Ing. Umberto Mele Ord. Ingg. Milano n. 18641 RESPONSABILE STRUTTURE	IL RESPONSABILE INTEGRAZIONE PRESTAZIONI SPECIALISTICHE Ing. Raffaele Rinaldesi Ord. Ingg. Macerata N. A1068	IL DIRETTORE TECNICO Ing. Andrea Tanzi Ord. Ingg. Parma N. 1154 PROGETTAZIONE NUOVE OPERE AUTOSTRADALI
REFERIMENTO PROGETTO Codice Commessa 111465	FORMA Piani Capitale V63	REFERIMENTO ELABORATO Codice Identificativo VA63S APP00
DATA 0 SETTEMBRE 2020	REVISIONE 1 - 2 - 3 - 4 -	SCALA VAR
PROJECT MANAGER: Ing. Raffaele Rinaldesi Ord. Ingg. Macerata N. A1068	SUPPORTO SPECIALISTICO: SETECO	REDAZIONE: VERIFICATO:

VISTO DEL COMMITTENTE autostrade per l'italia	VISTO DEL CONCEDENTE Ministero delle Infrastrutture e dei Trasporti
--	--