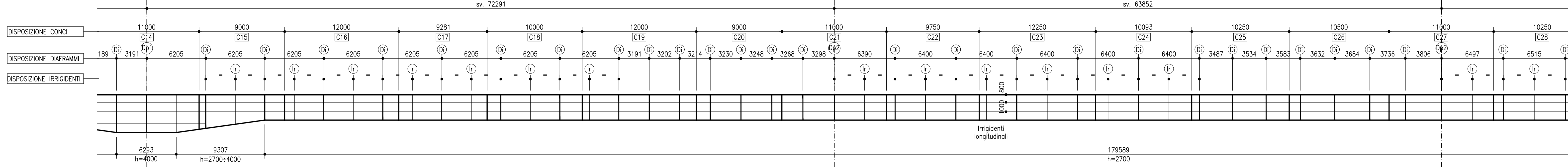
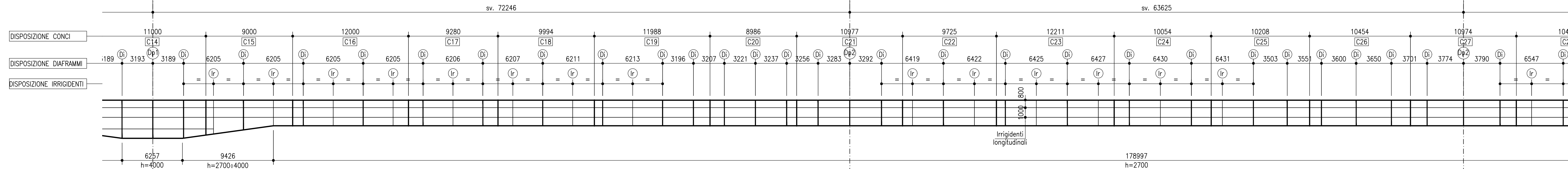


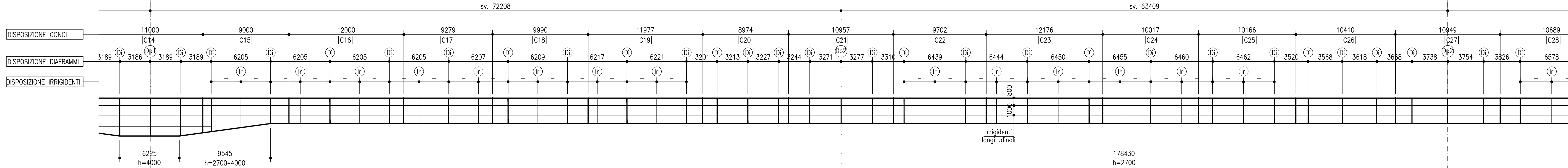
SEZIONE LONGITUDINALE TRAVE 1
SCALA 1:200



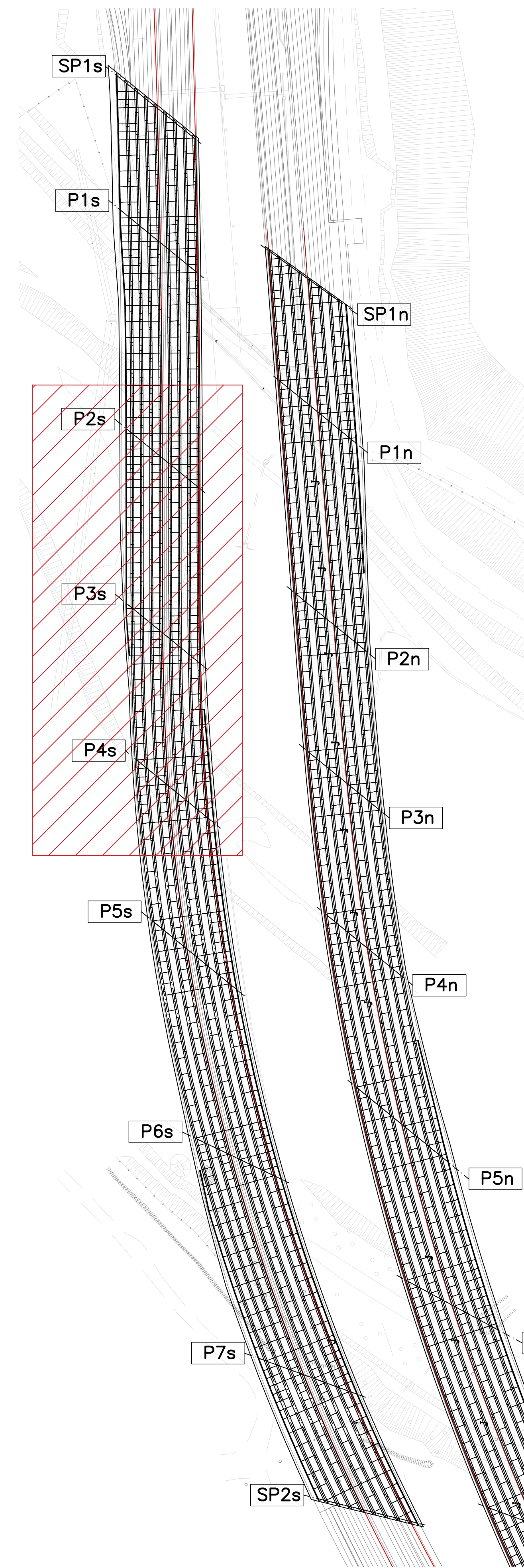
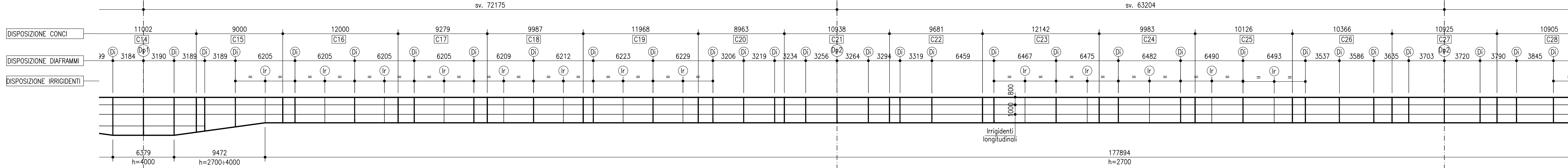
SEZIONE LONGITUDINALE TRAVE 2
SCALA 1:200



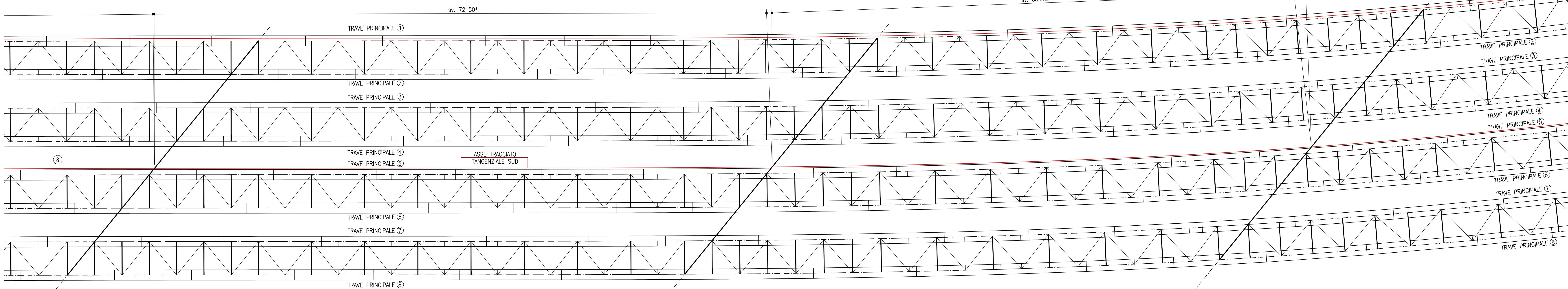
SEZIONE LONGITUDINALE TRAVE 3
SCALA 1:200



SEZIONE LONGITUDINALE TRAVE 4
SCALA 1:200



PIANTA INFERIORE IMPALCATO
SCALA 1:200



SEZIONE TRASVERSALE TIPICA VIA SUD
(TRATTO P3-P6)
SCALA 1:60

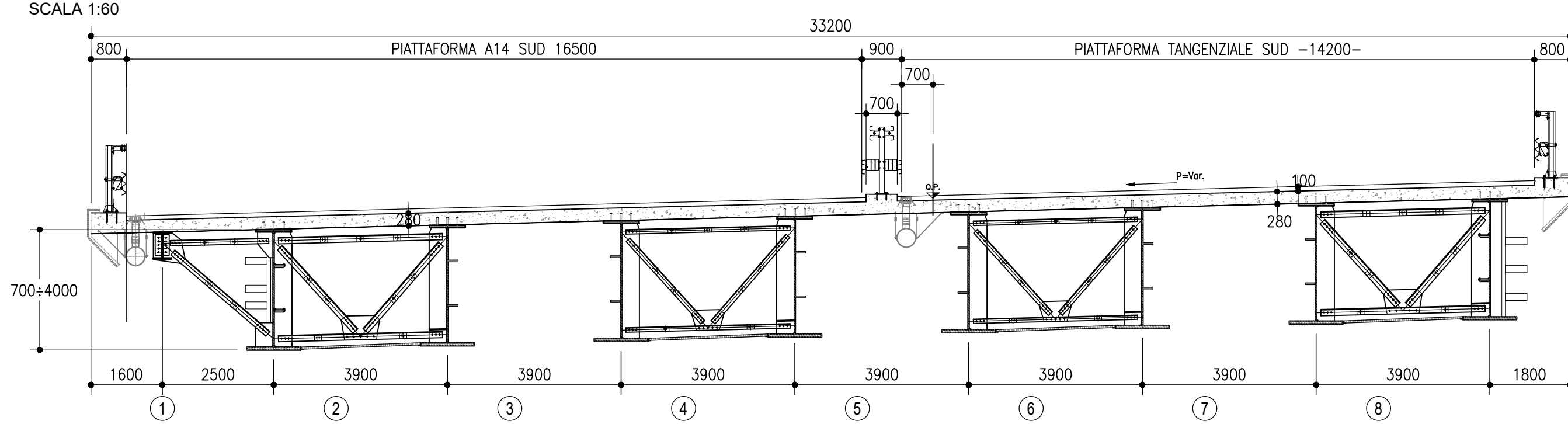


TABELLA CONCI - TRAVE 1

	C14	C15	C16	C17	C18	C19	C20	C21	C22	C23	C24	C25	C26	C27	C28
Ptb. superiore	200x60	200x60	200x60	200x60	200x60	200x60	200x60	200x60	200x60	200x60	200x60	200x60	200x60	200x60	200x60
Interna	30	25	22	16	16	22	20	30	25	22	16	22	20	25	20
Ptb. inferiore	1100x80	900x50	1200x80	1200x60	1200x60	1200x80	1200x80	1100x50	1100x50	1200x80	1200x60	1200x60	1200x60	1100x40	1200x40
axx	-	-	-	-	-	-	-	-	-	-	-	-	-	-	-
bxb	-	-	-	-	-	-	-	-	-	-	-	-	-	-	-
cxo	-	-	-	-	-	-	-	-	-	-	-	-	-	-	-
dxg	-	-	-	-	-	-	-	-	-	-	-	-	-	-	-

TABELLA CONCI - TRAVE 2-3-4

	C14	C15	C16	C17	C18	C19	C20	C21	C22	C23	C24	C25	C26	C27	C28
Ptb. superiore	1000x30	1000x40	1000x40	800x30	800x30	1000x40	800x40	1000x50	800x40	1000x40	800x30	1000x40	800x40	1000x40	800x30
Interna	18	16	16	16	16	16	16	18	16	16	16	16	16	18	16
Ptb. inferiore	1200x50	1200x40	1000x50	1000x40	1000x40	1000x50	1000x50	1000x50	1000x50	1000x50	1000x40	1000x50	1000x50	1000x40	800x40
axx	-	-	-	-	-	-	-	-	-	-	-	-	-	-	-
bxb	-	-	-	-	-	-	-	-	-	-	-	-	-	-	-
cxo	-	-	-	-	-	-	-	-	-	-	-	-	-	-	-
dxg	-	-	-	-	-	-	-	-	-	-	-	-	-	-	-

autostrade per l'italia

AUTOSTRADA (A14) : BOLOGNA-BARI-TARANTO
TRATTO: BOLOGNA BORGO PANIGALE - BOLOGNA SAN LAZZARO

POTENZIAMENTO IN SEDE DEL SISTEMA
AUTOSTRADALE E TANGENZIALE DI BOLOGNA

"PASSANTE DI BOLOGNA"

PROGETTO DEFINITIVO

AUTOSTRADA A14 / TANGENZIALE
63T - VIADOTTO RENO
NUOVO VIADOTTO RENO CARR.SUD
IMPALCATI METALLICI
ASSIEMI DI CARPENTERIA METALLICA 3/8 - VIA SUD

IL PROGETTISTA SPECIALISTICO: Ing. Umberto Masi
IL RESPONSABILE ATTEGGIAMENTO PRESTAZIONI SPECIALISTICHE: Ing. Raffaele Rinaldi
IL DIRETTORE TECNICO: Ing. Andrea Tanti

111465 LL00 PD/AU V63 V63S3 DCK00 DSTR 4721 - 0

spea engineering
Atlantia

ISTITUTO ITALIANO DI SCIENZE E LETTERE
VISTO DEL COMMITTENTE
VISTO DEL CONCESSIONARIO