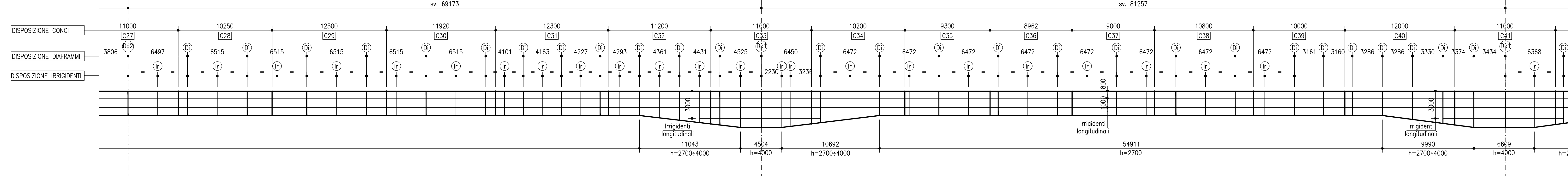
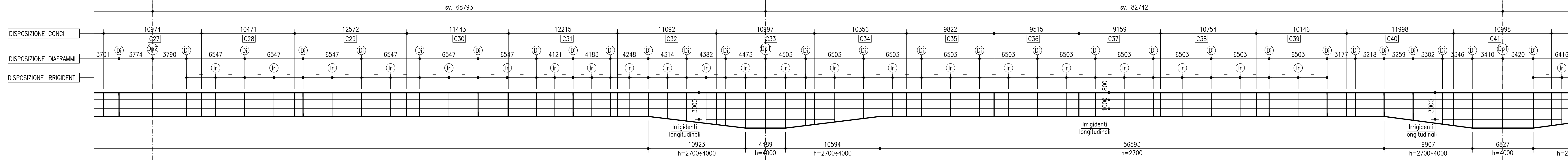


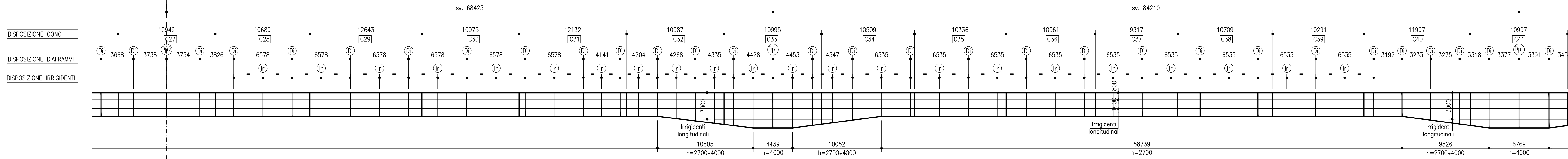
P4s SEZIONE LONGITUDINALE TRAVE 1
SCALA 1:200



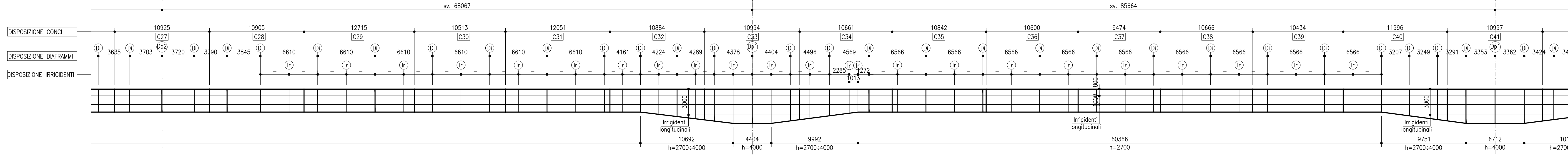
P4s SEZIONE LONGITUDINALE TRAVE 2
SCALA 1:200



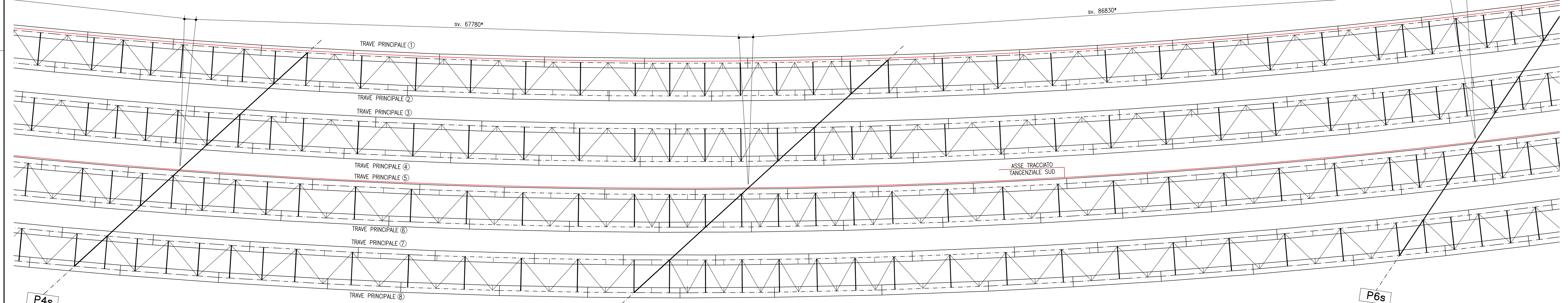
P4s SEZIONE LONGITUDINALE TRAVE 3
SCALA 1:200



P4s SEZIONE LONGITUDINALE TRAVE 4
SCALA 1:200



PIANTA INFERIORE IMPALCATO
SCALA 1:200



SEZIONE TRASVERSALE TIPICA VIA SUD
(TRATTO P3-P6)
SCALA 1:60

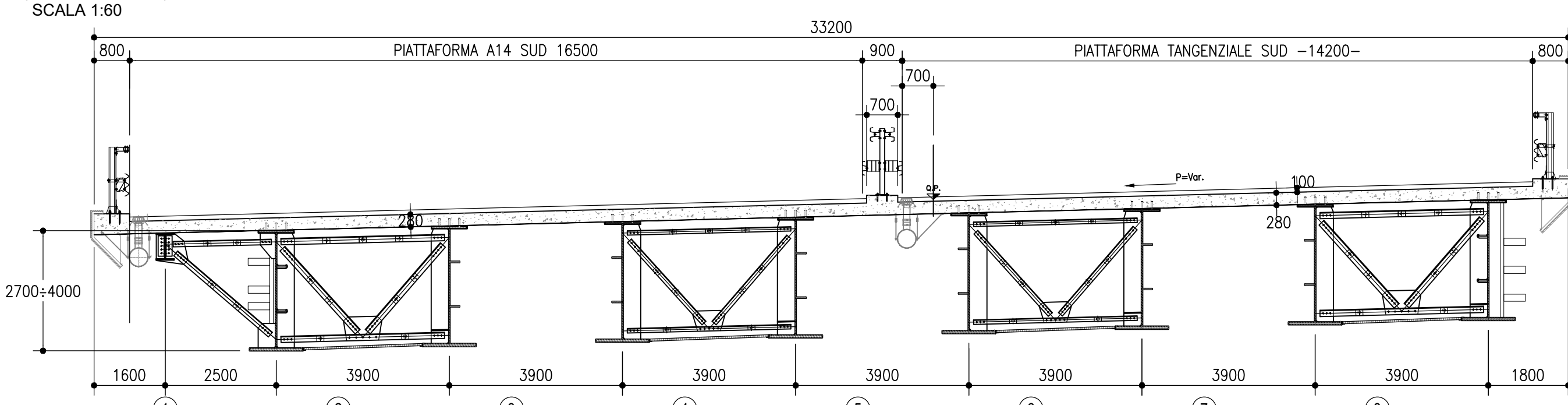
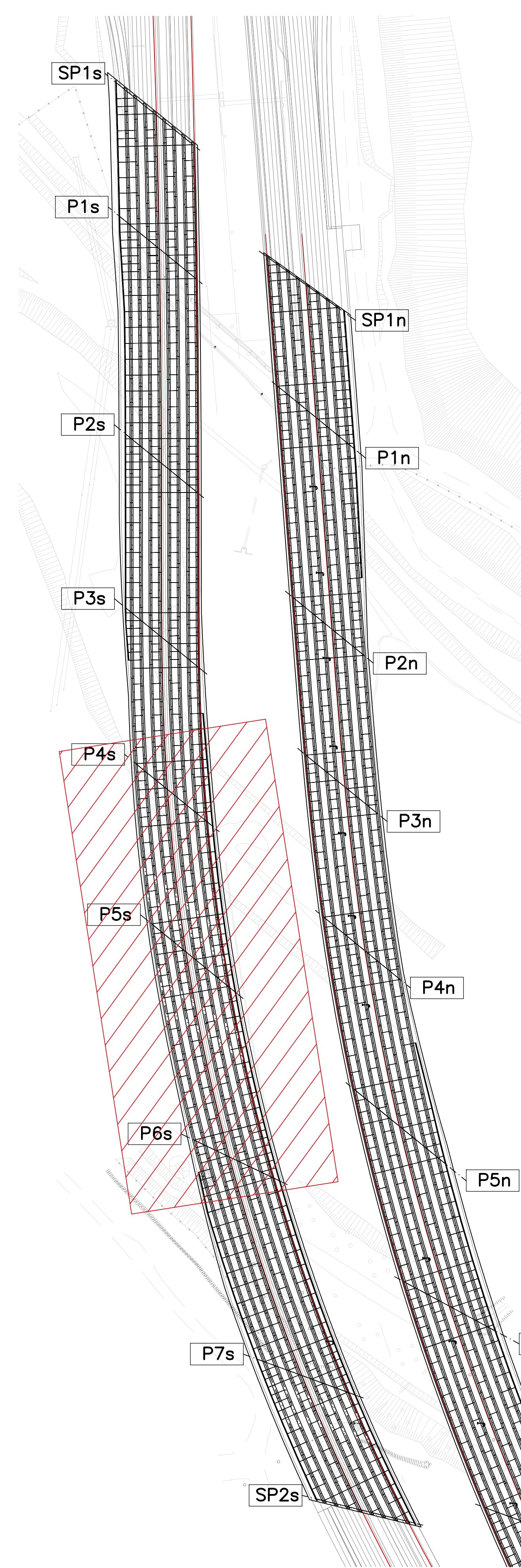


TABELLA CONCI - TRAVE 1

| | C27 | C28 | C29 | C30 | C31 | C32 | C33 | C34 | C35 | C36 | C37 | C38 | C39 | C40 | C41 |
|----------------|---------|---------|---------|---------|---------|---------|---------|---------|---------|---------|---------|---------|---------|---------|---------|
| Ptb. superiore | 2200x60 | 1200x40 | 800x30 | 800x30 | 1200x60 | 1200x60 | 1200x60 | 1200x60 | 1000x40 | 1000x40 | 1000x40 | 1200x60 | 1000x40 | 1000x40 | 1000x40 |
| #anima | 25 | 20 | 20 | 16 | 22 | 22 | 22 | 25 | 25 | 20 | 20 | 20 | 25 | 25 | 30 |
| Ptb. inferiore | 1100x40 | 1200x60 | 1000x40 | 1200x60 | 1200x60 | 1100x80 | 1200x60 | 1200x60 | 800x40 | 1100x40 | 900x40 | 1100x40 | 1100x40 | 1100x40 | 1200x60 |
| axx | - | - | - | - | - | - | - | - | - | - | - | - | - | - | - |
| byb | - | - | - | - | - | - | - | - | - | - | - | - | - | - | - |
| cxc | - | - | - | - | - | - | - | - | - | - | - | - | - | - | - |
| dxs | - | - | - | - | - | - | - | - | - | - | - | - | - | - | - |

TABELLA CONCI - TRAVE 2-3-4

| | C27 | C28 | C29 | C30 | C31 | C32 | C33 | C34 | C35 | C36 | C37 | C38 | C39 | C40 | C41 |
|----------------|---------|--------|--------|--------|---------|---------|---------|---------|---------|---------|---------|---------|---------|---------|---------|
| Ptb. superiore | 1000x40 | 800x30 | 800x20 | 800x20 | 1000x40 | 1000x40 | 1000x40 | 1000x40 | 1000x40 | 800x30 | 800x30 | 1000x40 | 1000x40 | 1000x40 | 1000x40 |
| #anima | 18 | 16 | 14 | 14 | 16 | 18 | 20 | 18 | 18 | 16 | 16 | 18 | 18 | 18 | 18 |
| Ptb. inferiore | 1000x40 | 800x40 | 800x40 | 800x35 | 1000x40 | 1200x55 | 1200x80 | 1200x80 | 1200x55 | 1200x55 | 1200x60 | 1200x50 | 1200x45 | 1200x40 | 1200x40 |
| axx | - | - | - | - | - | - | - | - | - | - | - | - | - | - | - |
| byb | - | - | - | - | - | - | - | - | - | - | - | - | - | - | - |
| cxc | - | - | - | - | - | - | - | - | - | - | - | - | - | - | - |
| dxs | - | - | - | - | - | - | - | - | - | - | - | - | - | - | - |



autostrade per l'italia

AUTOSTRADA (A14) : BOLOGNA-BARI-TARANTO
TRATTO: BOLOGNA BORGO PANIGALE - BOLOGNA SAN LAZZARO

POTENZIAMENTO IN SEDE DEL SISTEMA
AUTOSTRADALE E TANGENZIALE DI BOLOGNA

"PASSANTE DI BOLOGNA"
PROGETTO DEFINITIVO

AUTOSTRADA A14 / TANGENZIALE
63T - VIADOTTO RENO
NUOVO VIADOTTO RENO CARR.SUD
IMPALCATI METALLICI
ASSIEMI DI CARPENTERIA METALLICA 5/8 - VIA SUD

IL PROGETTISTA SPECIALISTICO: Ing. Umberto Masi
IL RESPONSABILE INTEGRAZIONE PRESTAZIONI SPECIALISTICHE: Ing. Raffaele Rinaldosi
IL DIRETTORE TECNICO: Ing. Andrea Tanti

111465 LL00 PD AU V63 VA63S DCK00 DST R 4723 - 0

spea INGENIERING ATLANTIA

VISTO DEL COMMITTENTE: **autostrade per l'italia**
VISTO DEL CONCESSIONARIO: Ministero delle Infrastrutture e dei Trasporti