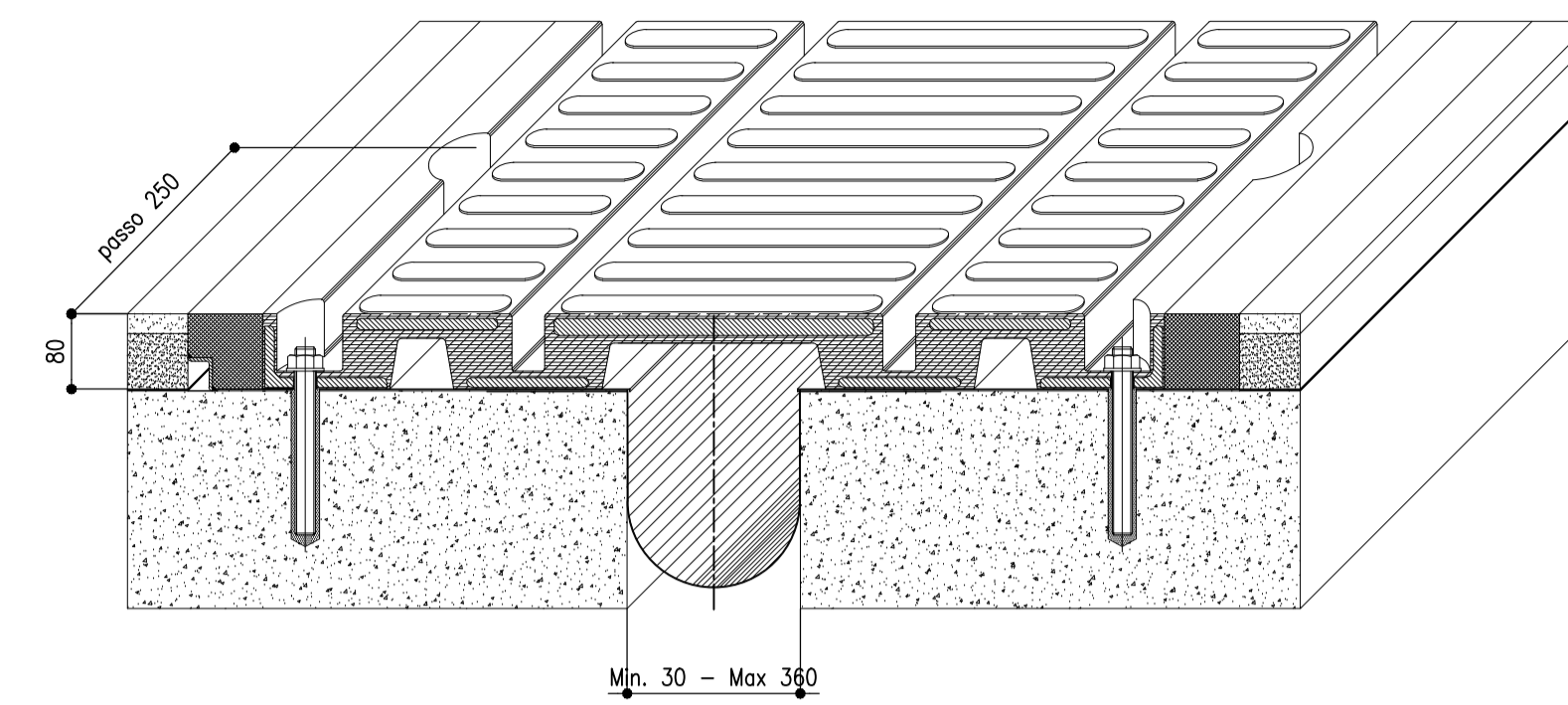
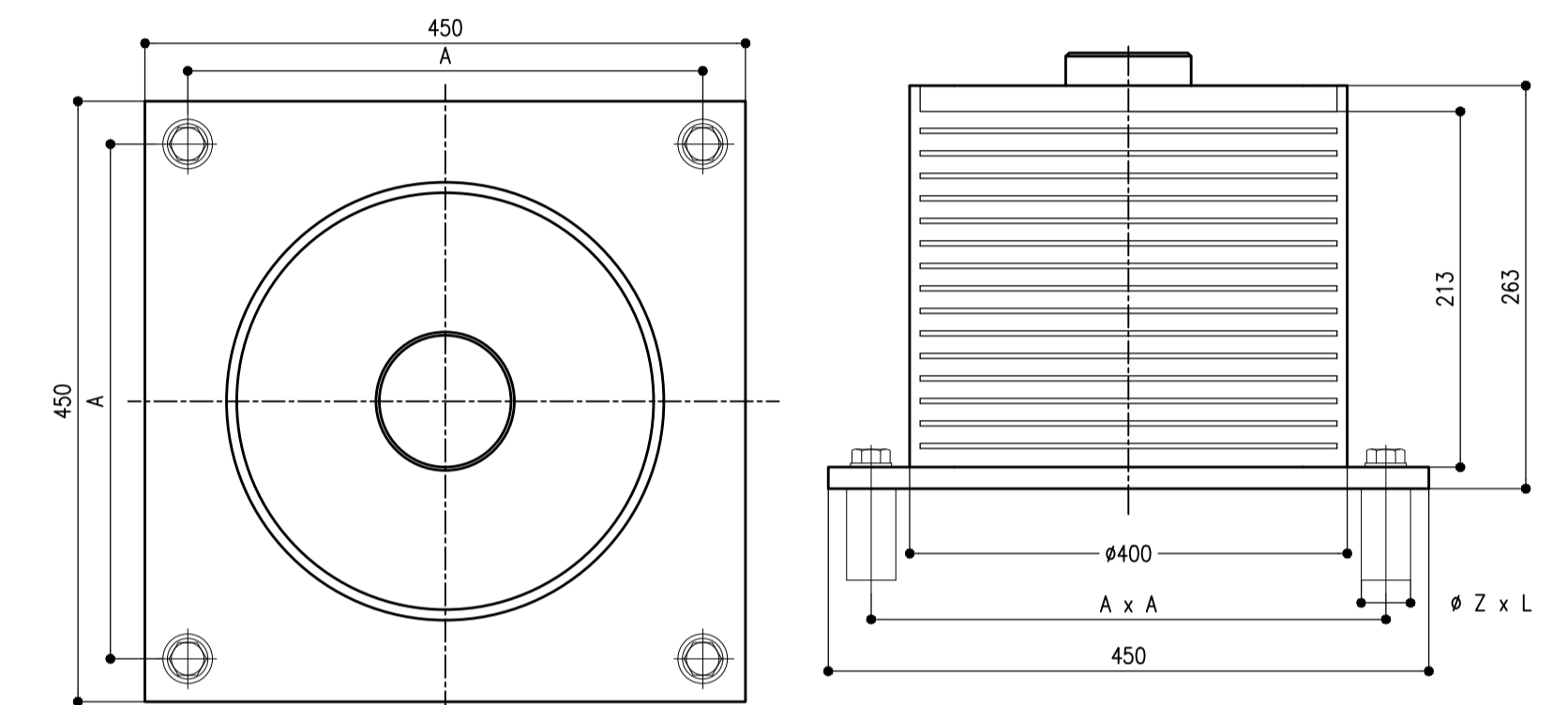


GIUNTO LONGITUDINALE DI DILATAZIONE



SCHEMA ISOLATORE TIPO



SPOSTAMENTI	
Spostamenti apparecchiature d'appoggio	[mm]
SLE	30
SLU	40
SISMICA	250

GIUNTI DI DILATAZIONE		
Varco minimo	Escursione Longitudinale	Escursione trasversale
[mm]	[mm]	[mm]
250	+/- 220	+/- 220

FASE	Spalla 1	SLU			SLE RARA			Permanenti* Verticale [kN]	SLV			
FASE 4	FASE 1	Trave 101	4000	150	150	2950	100	100	1128.7	2150	350	350
		Trave 201	2600	150	150	1900	100	50	906.6	1050	350	350
		Trave 301	2200	150	150	1600	100	50	920.8	1100	350	350
FASE 5	FASE 2	Trave 401	2100	150	150	1550	100	50	1019.8	1200	350	350
		Trave 501	2000	150	150	1450	100	50	1022.6	1250	350	350
		Trave 601	1750	150	150	1300	100	50	930.7	1150	350	350
	FASE 3	Trave 701	1800	150	150	1350	100	50	949.5	1150	350	350
		Trave 801	2050	150	150	1500	100	50	1057.0	1300	350	350
		Trave 901	2200	150	150	1600	100	50	1038.2	1250	350	350
		Trave 1001	2250	150	150	1650	100	50	925.8	1150	350	350
		Trave 1101	2650	150	150	1950	100	50	900.1	1100	350	350
		Trave 1201	2850	150	150	2100	100	50	1003.6	1250	350	350

autostrade per l'italia

AUTOSTRADA (A14) : BOLOGNA-BARI-TARANTO
TRATTO: BOLOGNA BORGO PANIGALE - BOLOGNA SAN LAZZARO

POTENZIAMENTO IN SEDE DEL SISTEMA
AUTOSTRADALE E TANGENZIALE DI BOLOGNA

"PASSANTE DI BOLOGNA"

PROGETTO DEFINITIVO

AUTOSTRADA A14 / TANGENZIALE

128 T - PONTE SAVENA - 21+354

IMPALCATI METALLICI
APPOGGI E GIUNTI DI DILATAZIONE - CARREGGIATA NORD

IL PROGETTISTA SPECIALISTICO Ing. Umberto Mele Ord. Ingg. Milano n. 18641 RESPONSABILE STRUTTURE	IL RESPONSABILE INTEGRAZIONE PRESTAZIONI SPECIALISTICHE Ing. Raffaele Rinaldesi Ord. Ingg. Macerata N. A1068	IL DIRETTORE TECNICO Ing. Andrea Tanzi Ord. Ingg. Parma N. 1154 PROGETTAZIONE NUOVE OPERE AUTOSTRADALI
---	--	---

RIFERIMENTO PROGETTO		CODICE IDENTIFICATIVO						RIFERIMENTO ELABORATO		ORDINATORE
Codice Commessa	LOC. SUPP. COI. Appoggi	Fase	Capitolo	Paragrafo	W.B.S.	Parte d'opera	Tip.	Descrizione	Progressivo	Rev.
111465	LL00	PD	AU	O21	PO128	APP01	DS	TR	4816	- 0

 	PROJECT MANAGER: Ing. Raffaele Rinaldesi Ord. Ingg. Macerata N. A1068	SUPPORTO SPECIALISTICO: 	REVISIONE
	REDDATO:	VERIFICATO:	n. data
			0 SETTEMBRE 2020
			1 - 2 - 3 - 4 -

VISTO DEL COMMITTENTE IL RESPONSABILE UNICO DEL PROCEDIMENTO Ing. Fabio Visardi	VISTO DEL CONCEDENTE DEPARTAMENTO PER LE INFRASTRUTTURE, SUAVIAZIONE E PERSONALE PROTEZIONE CIVILE E COORDINAMENTO AUTOSTRADALE
---	---

IL PRESENTE DOCUMENTO NON POTRA' ESSERE COPiato, RIPRODOTTO O ALTRIMENTI PUBBLICATO, IN TUTTO O IN PARTE, SENZA IL CONSENSO SCRITTO DELLA SOC. AUTOSTRADE PER L'ITALIA S.P.A. (NON UTILIZZO NON AUTORIZZATO) SANS PRESEBITO A NORMA DI LEGGE. THIS DOCUMENT MAY NOT BE COPIED, REPRODUCED OR PUBLISHED, EITHER IN PART OR IN ITS ENTIRETY, WITHOUT THE WRITTEN PERMISSION OF SOC. AUTOSTRADE PER L'ITALIA S.P.A. (UNAUTHORIZED USE WILL BE PROSECUTED BY LAW)