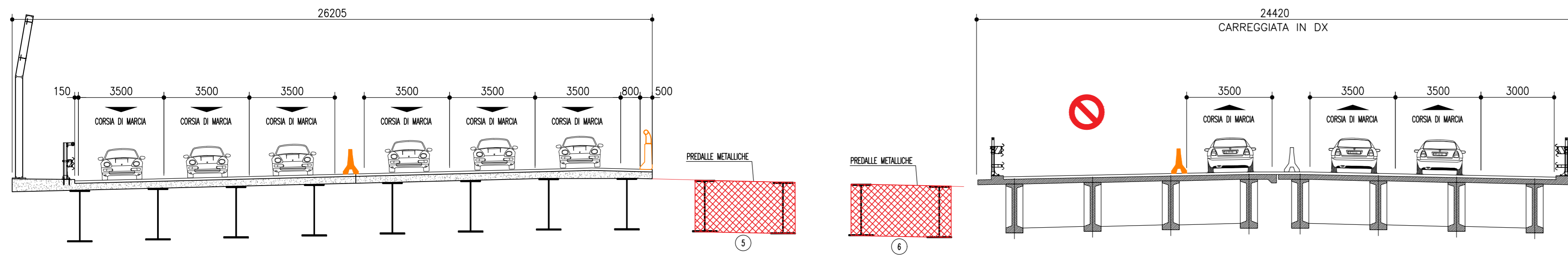
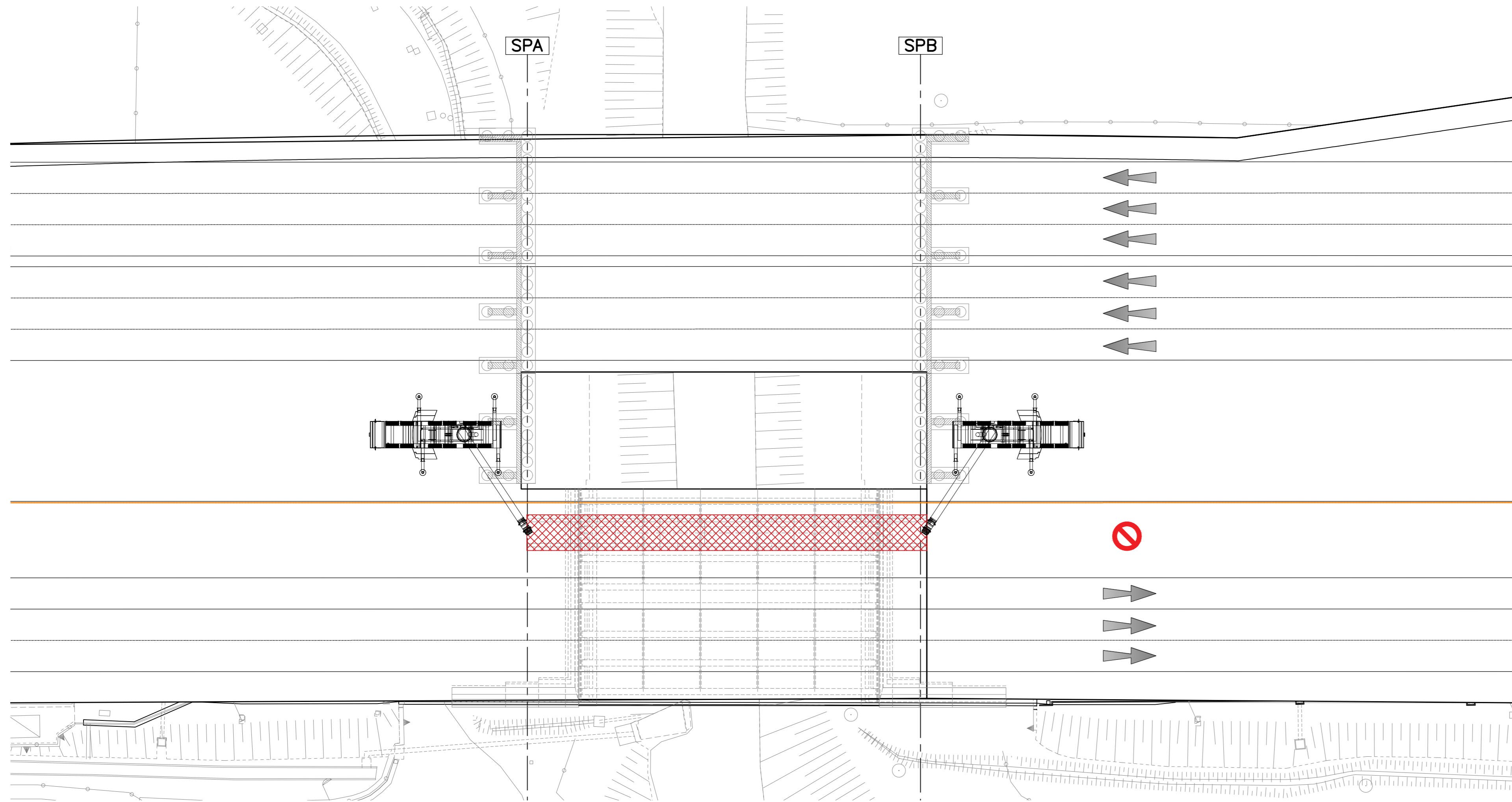


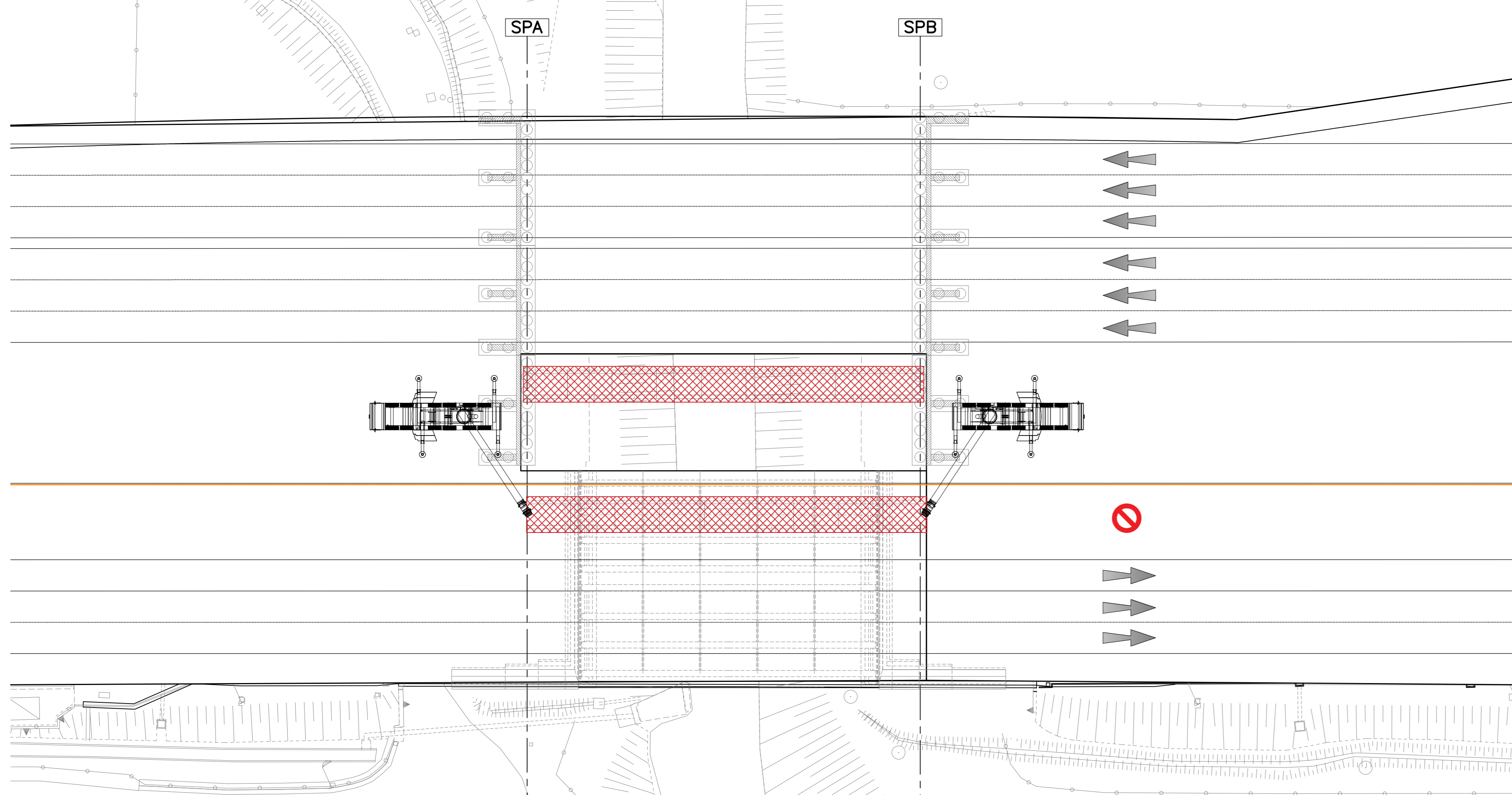
FASE 7
 - Chiusura parziale corsie per trasporto conci
 - Montaggio cassone 5 e 6 tramite n.2 gru comprensive di predalle



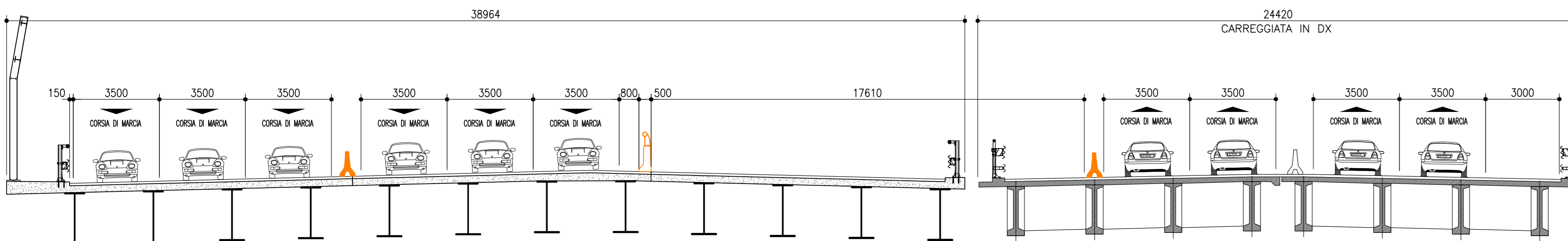
FASE 7 - PIANTA
 - Montaggio cassone 5



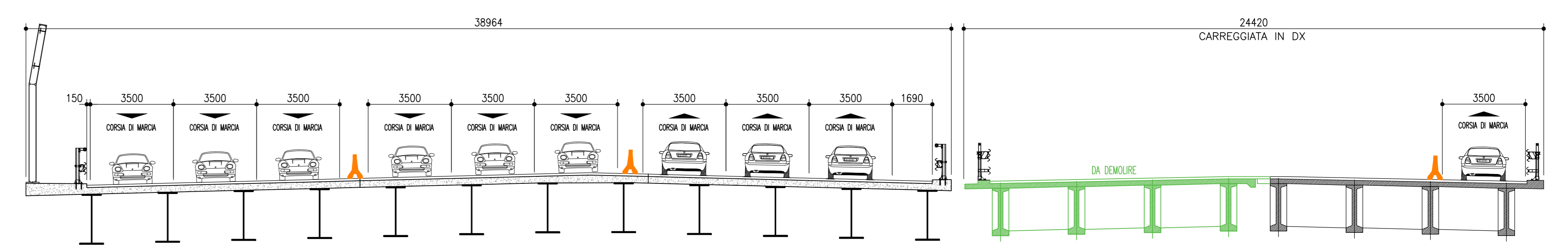
FASE 7 - PIANTA
 - Montaggio cassone 6



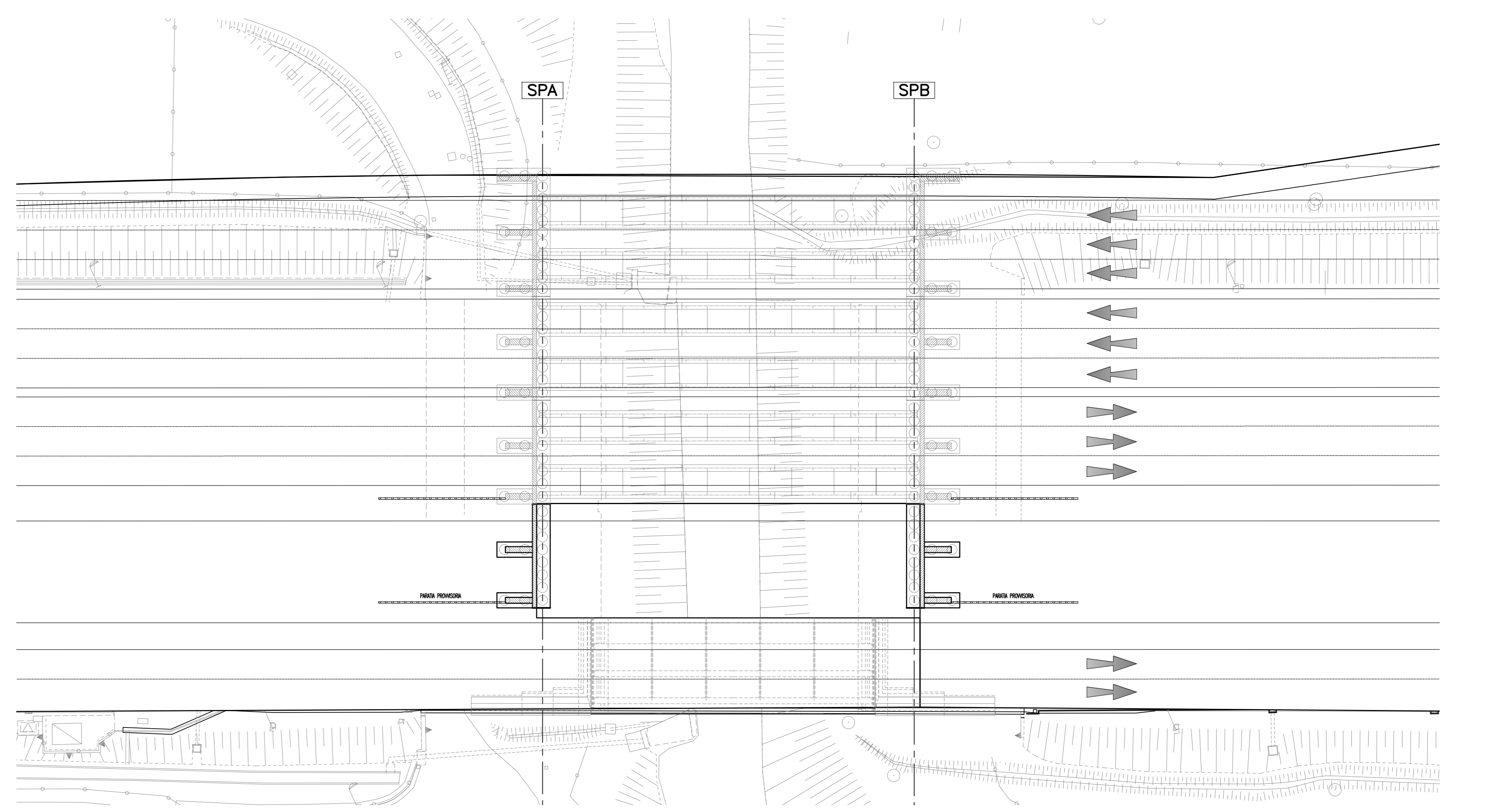
FASE 8
 - Completamento posizionamento predalle mancanti e getto soletta
 - Modifica viabilità di marcia



FASE 9
 - Demolizione del terzo impalcato esistente
 - Realizzazione del blocco 4 della spalla



FASE 9 - PIANTA



autostrade//per l'italia

AUTOSTRADA (A14) : BOLOGNA-BARI-TARANTO
 TRATTO: BOLOGNA BORGO PANIGALE - BOLOGNA SAN LAZZARO

POTENZIAMENTO IN SEDE DEL SISTEMA
 AUTOSTRADALE E TANGENZIALE DI BOLOGNA

"PASSANTE DI BOLOGNA"

PROGETTO DEFINITIVO

AUTOSTRADA A14 / TANGENZIALE

128 T - PONTE SAVENA - 21+354

IMPALCATI METALLICI
 FASI DI REALIZZAZIONE 3/6

IL PROGETTISTA SPECIALISTICO Ing. Stefano Masi Ord. Ingeg. Milano N. 18641 RESPONSABILE STRUTTURE	IL RESPONSABILE INTEGRAZIONE PRESTAZIONI SPECIALISTICHE Ing. Raffaele Rinaldesi Ord. Ingeg. Mozzanata N. A1068 RESPONSABILE STRUTTURE	IL DIRETTORE TECNICO Ing. Andrea Tassi Ord. Ingeg. Parma N. 1154 PROGETTAZIONE NUOVE OPERE AUTOSTRADALI
--	---	--

APPROVAZIONE PROGETTO Codice Cliente: 111465	CODICE IDENTIFICATIVO Fase: LL00 PD/AU O21 Materiale: PO128 Tipo: FSC00 Descrizione: DSTR Quantità: 4827 Unità: -0	APPROVAZIONE ESAS/ARCO Materiale: 4827 Unità: -0	ORDINATORE SCALA VAR
---	--	--	----------------------------

 PROJECT MANAGER Ing. Raffaele Rinaldesi Ord. Ingeg. Mozzanata N. A1068	 SUPPORTO SPECIALISTICO	REVISIONE
		1
		2
		3
 REDATTO	VERIFICATO	DATA SETTEMBRE 2002

VISTO DEL COMMITTENTE IL RESPONSABILE ELEGITO DAL PROCEDIMENTO Ing. Fabio Valeri	VISTO DEL CONCESSIONARIO Ministero delle Infrastrutture e dei Trasporti Direzione Regionale Emilia-Romagna Ing. ...
--	--