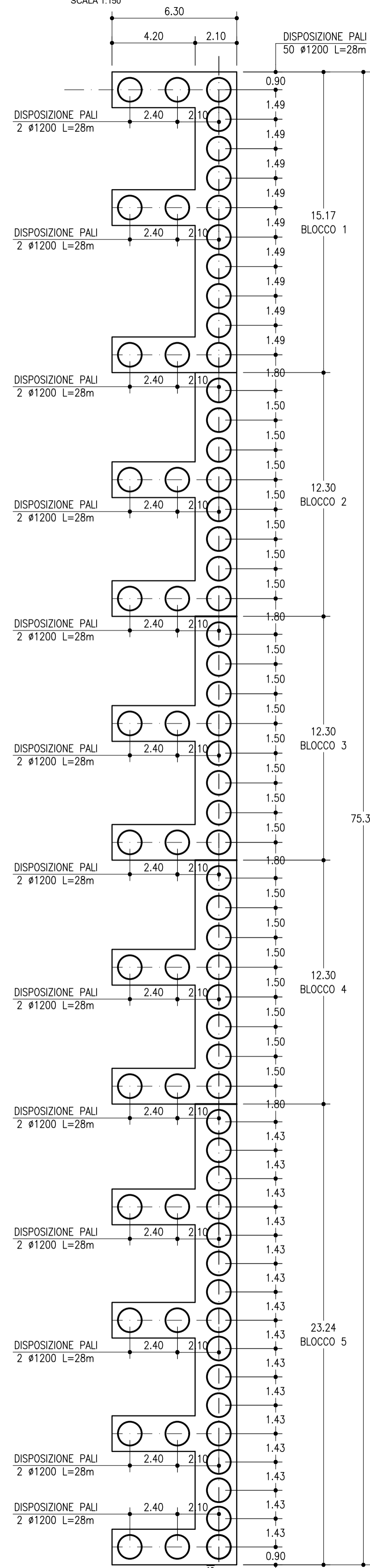
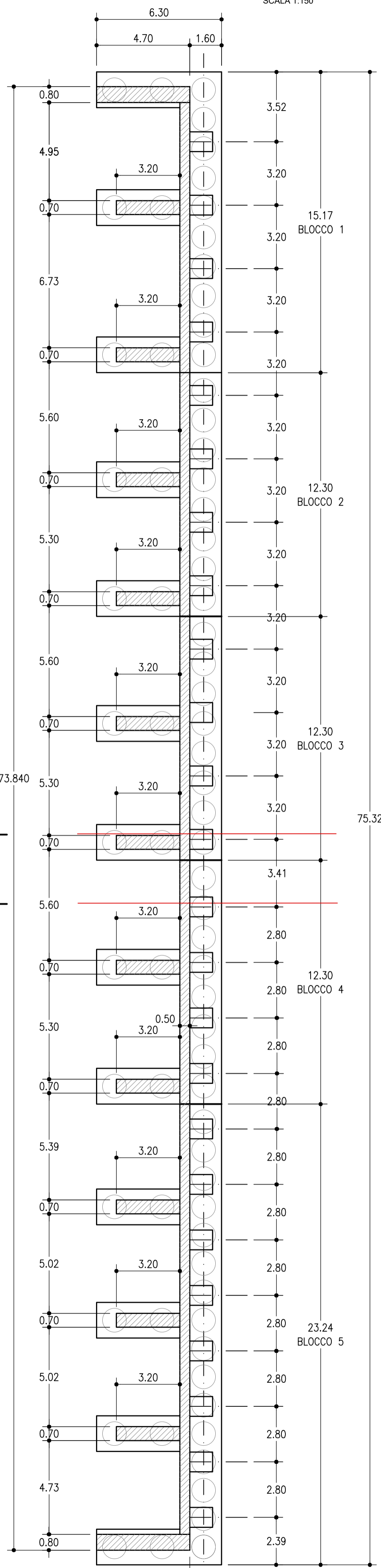


SPALLA SPA
SCALA 1:150

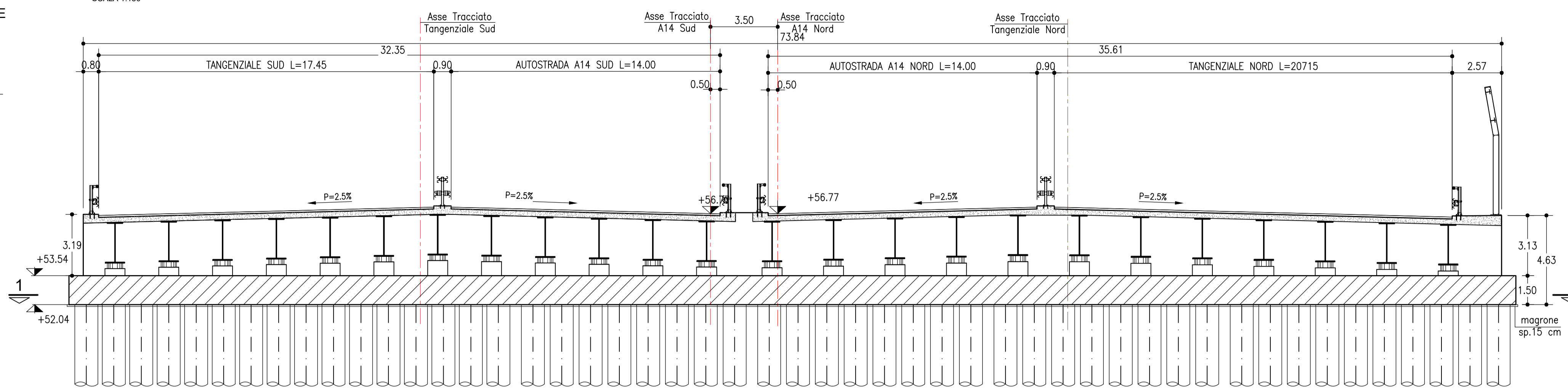
SEZIONE 1-1
SCALA 1:150



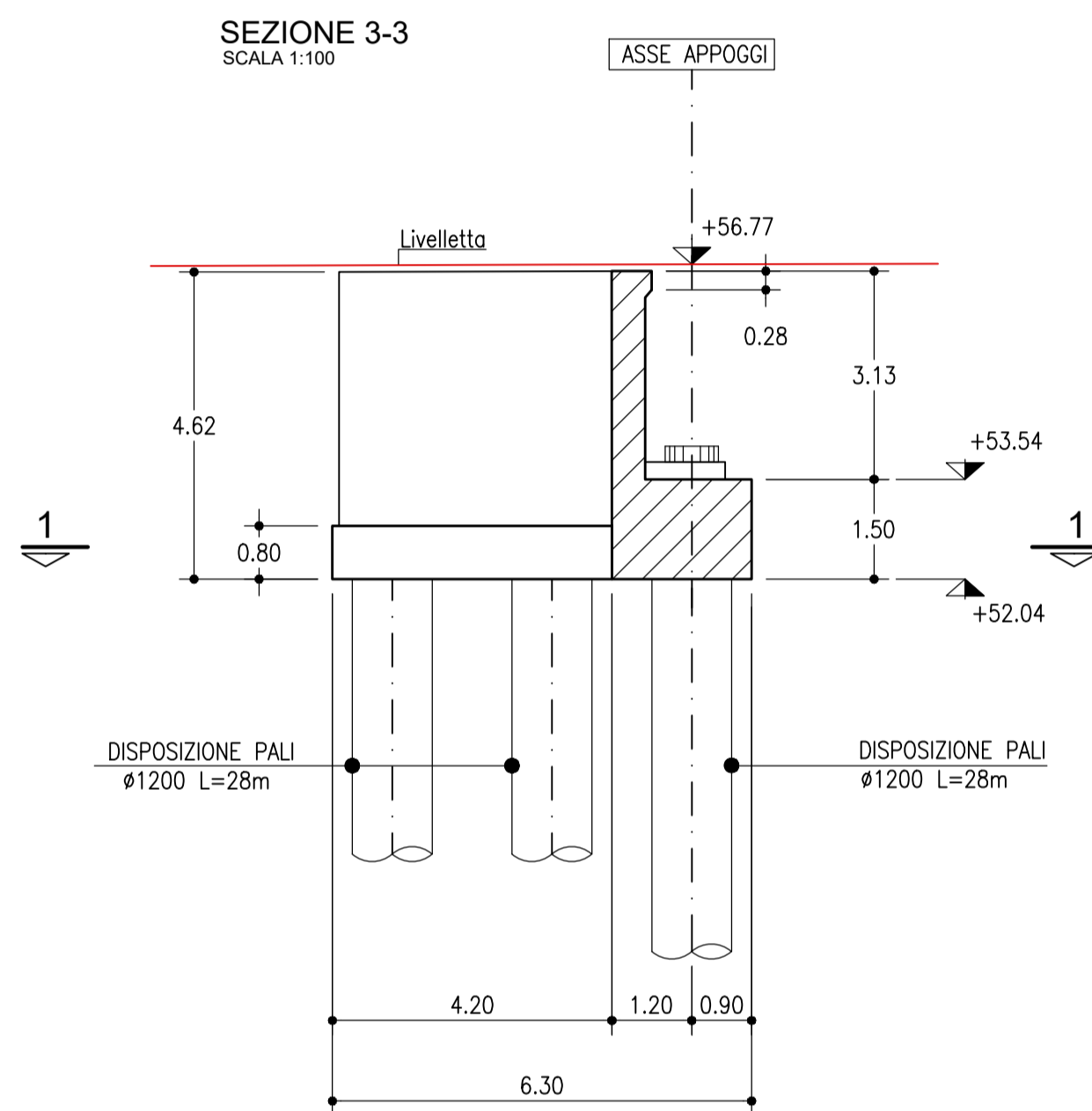
VISTA SUPERIORE
SCALA 1:150



SEZIONE 2-2
SCALA 1:150



SEZIONE 3-3
SCALA 1:100



SEZIONE 4-4
SCALA 1:100

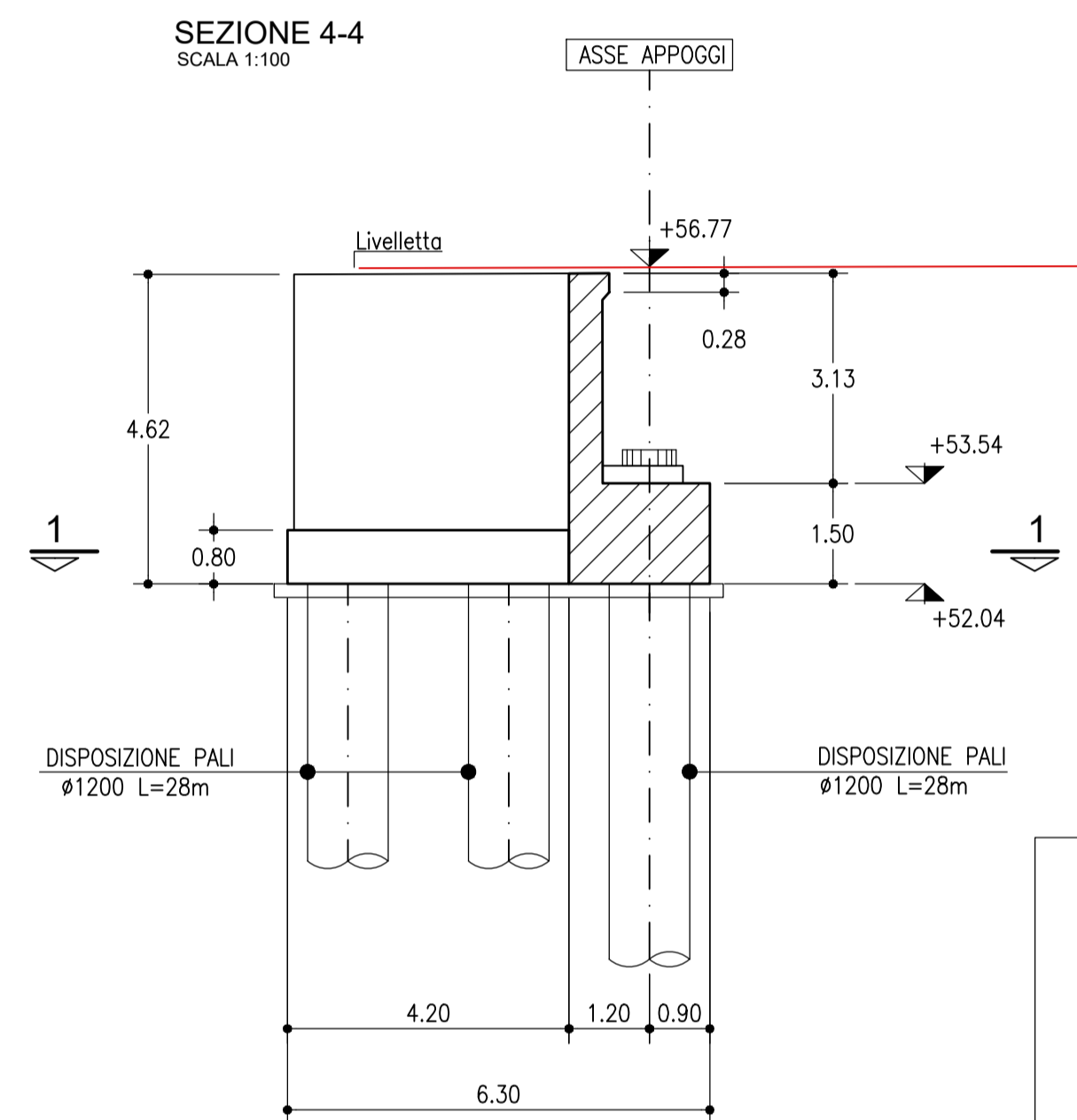


TABELLA MATERIALI

OPERE CIVILI - FONDAZIONI

CALCESTRUZZO:

Secondo EN206 - CNR UNI 11104

STRUTTURE IN ELEVAZIONE IN C.A.:

- Classe C35/45
- Classe di esposizione XC4-XF1
- Massimo rapporto a/c 0.50
- Contenuto minimo di cemento 340 kg/mc
- Classe di consistenza S4
- Diametro massimo inerti 20 mm
- Copriferro nominale C=35mm

BAGGIOLI IN C.A.:

- Classe C35/45
- Classe di esposizione XC4-XF1
- Massimo rapporto a/c 0.50
- Contenuto minimo di cemento 340 kg/mc
- Classe di consistenza S4
- Diametro massimo inerti 20 mm
- Copriferro nominale C=35mm

STRUTTURE DI FONDAZIONI IN C.A. (PALI DI FONDAZIONE):

- Classe C25/30
- Classe di esposizione XC2
- Massimo rapporto a/c 0.5
- Contenuto minimo di cemento 340 kg/mc
- Classe di consistenza S4
- Diametro massimo inerti 20 mm
- Copriferro nominale C=75mm

MAGRONE:

- Classe C12/15
- Classe di esposizione XO

ACCIAIO PER ARMATURA LENTA:

Secondo NTC 2018 (DM 17/01/2018)
Barre saldabili Tipo B450C $f_{yk} \geq 450MPa$
 $f_{tk} \geq 540MPa$
 $1.15 \leq f_{tk}/f_{yk} < 1.35$

Reti elettosaldate Tipo B450A

Diametro minimo mandrino per piagatura barre:
- barre $\phi \leq 16mm$: $D_{min} = 4\phi$
- barre $\phi > 16mm$: $D_{min} = 7\phi$

autostrade//per l'italia

AUTOSTRADA (A14) : BOLOGNA-BARI-TARANTO
TRATTO: BOLOGNA BORGO PANIGALE - BOLOGNA SAN LAZZARO

POTENZIAMENTO IN SEDE DEL SISTEMA
AUTOSTRADALE E TANGENZIALE DI BOLOGNA

"PASSANTE DI BOLOGNA"

PROGETTO DEFINITIVO

AUTOSTRADA A14 / TANGENZIALE

128 T - PONTE SAVENA - 21+354

SOTTOSTRUTTURE
CARPENTERIA SPALLA 1 - FONDAZIONI

IL PROGETTISTA SPECIALISTICO Ing. Umberto Mele Ord. Ingg. Milano n.18641 RESPONSABILE STRUTTURE		IL RESPONSABILE INTEGRAZIONE PRESTAZIONI SPECIALISTICHE Ing. Raffaele Rinaldesi Ord. Ingg. Macerata N. A1068		IL DIRETTORE TECNICO Ing. Andrea Tanzi Ord. Ingg. Parma N. 1154	
PROGETTAZIONE NUOVE OPERE AUTOSTRADALI					
RIFERIMENTO PROGETTO Codice Commessa			CODICE IDENTIFICATIVO RIFERIMENTO DIRETTORE		
111465			LL00 PD AU O21 PO128 SPL01 DSTR 4805 - 0		
RIFERIMENTO ELABORATO			ORDINATORE		
111465			111465		
PROJECT MANAGER: Ing. Raffaele Rinaldesi Ord. Ingg. Macerata N. A1068			SUPPORTO SPECIALISTICO: ETETED Ingegneria		
REDAZIONE: Ing. Raffaele Rinaldesi Ord. Ingg. Macerata N. A1068			REVISIONE: n. data 0 SETTEMBRE 2020 1 - 2 - 3 - 4 -		
VISTO DEL COMMITTENTE autostrade//per l'italia			VISTO DEL CONCEDENTE Ministero delle Infrastrutture e dei Trasporti DIPARTIMENTO PER LE INFRASTRUTTURE, GLI ARMIAMENTI E IL PERSONALE PROTEZIONE CIVILE E SOSTEGNO ALLE OPERAZIONI DI EMERGENZA		