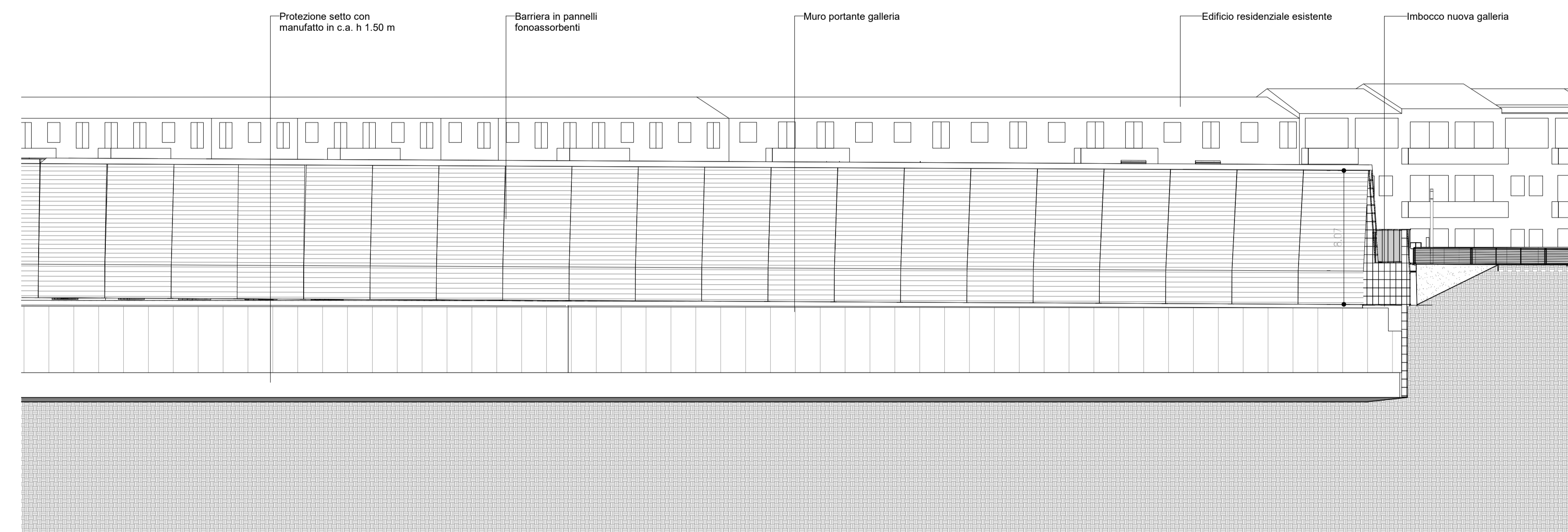


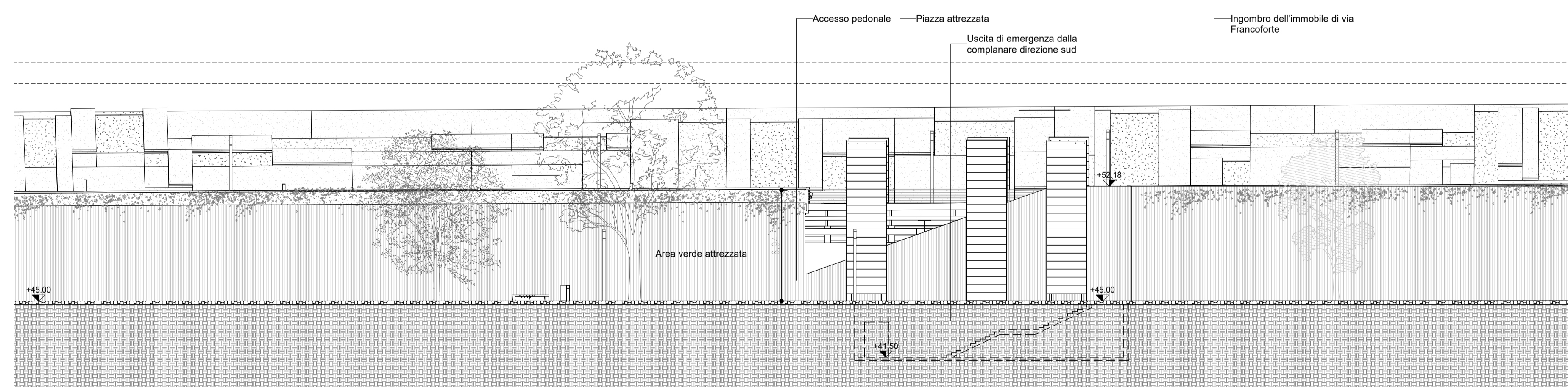
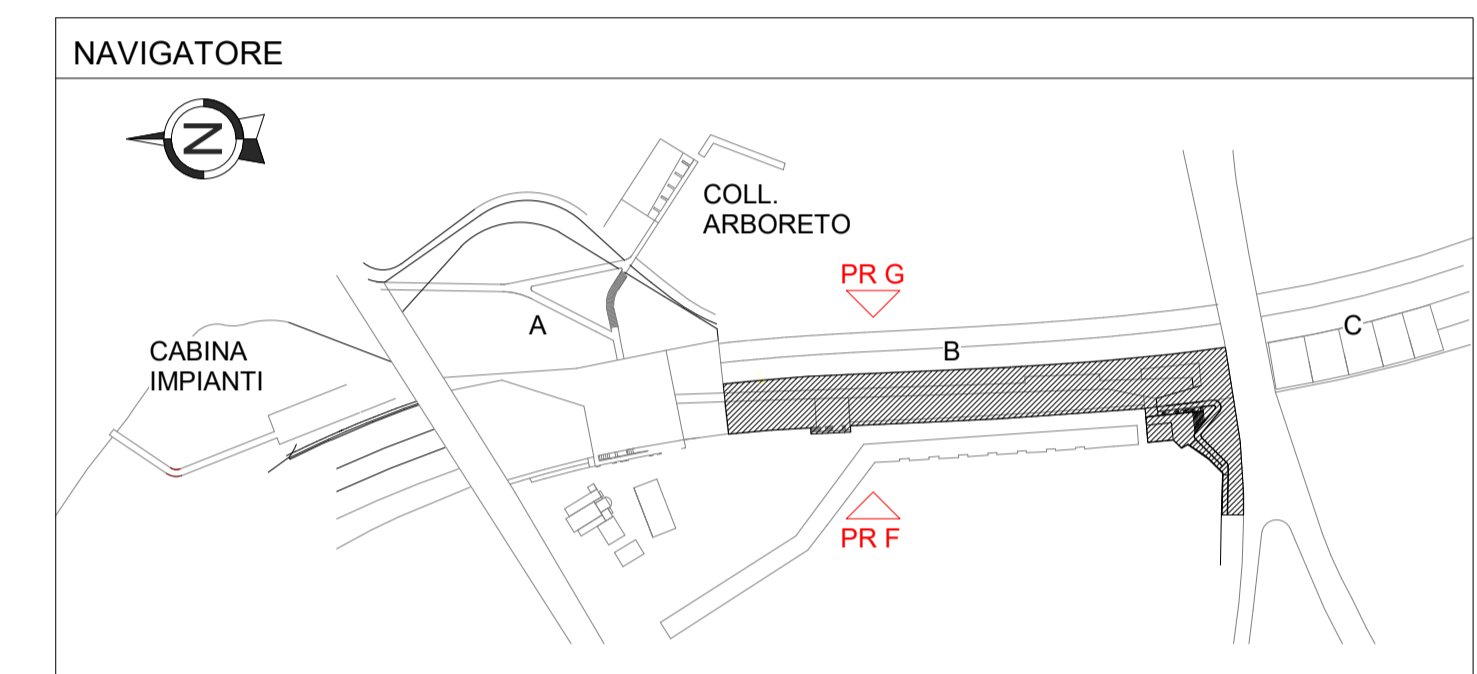
1) Prospetto G
Scala 1:200



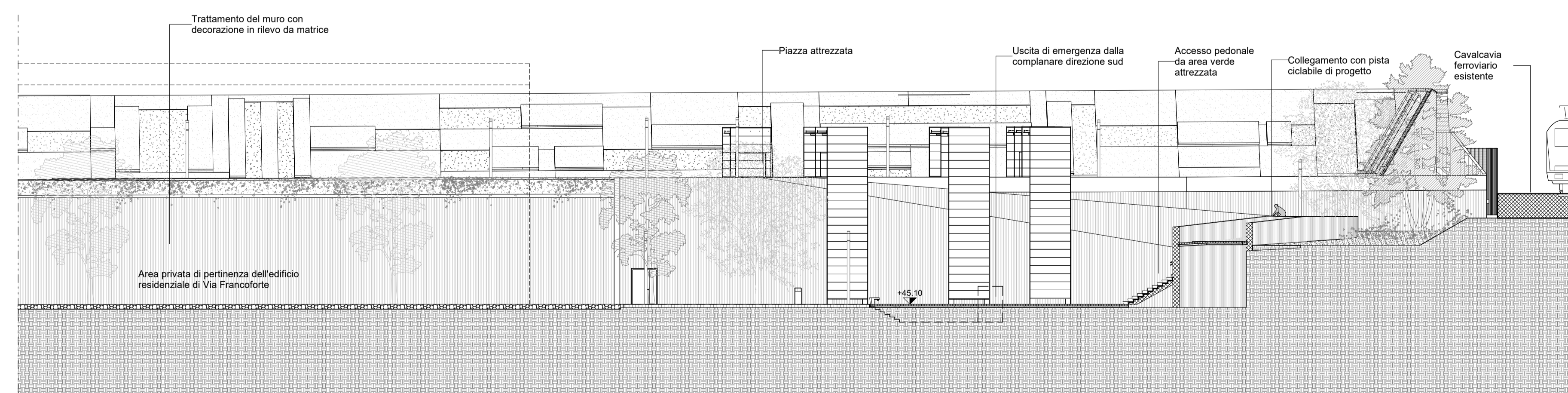
LEGENDA	
SIMBOLI GRAFICI	MATERIALI
---	CEMENTO ARMATO
+	MURATURA IN BLOCCHI DI COLSE
+	TERRA
+	ACCIAIO
PAVIMENTI	
PAVIMENTAZIONE IN CLS EFFETTO GHIAIA A VISTA CON ADDITIVO COLORE SABBIA	
PAVIMENTAZIONE IN CLS EFFETTO GHIAIA A VISTA CON ADDITIVO COLORE ROSA	
PAVIMENTAZIONE IN LASTRE DI CEMENTO	
ASFALTO	
MASSETTO CLS	
DRENAGGIO	
TERRA DA COLTIVO	
VERDE INTENSIVO	
RIVESTIMENTI	
PANNELLO IN ACCIAIO VERNICIATO RAL 6019 FONCOASSORBENTE	
PANNELLO IN ACCIAIO CORTEN	
TRATTAMENTO IN MATRICI	
VETRO	

TIPOLOGIA OPERA
 1) View Name
 Scala 1:xxx
SIMBOLO DI SEZIONE VERTICALE
SIMBOLO DI SEZIONE ORIZZONTALE
NUMERO DETTAGLIO
RIQUADRO RIFERIMENTO
NUMERO TAVOLA
INDICAZIONE PENDENZA TRASVERSALE
IDENTIFICATIVO FINITURE
 PROGRESSIVO
 X=O STRATIGRAFIE ORIZZONTALI
 X=F OPERE IN FERRO
 X=R RIVESTIMENTI
 X=S SUPPORTI PENSILINE
 X=P COPERTURA PENSILINE
 X=A ANRECI
 X=L CORPI ILLUMINANTI
 X=G GRIGLIE

Note
 - Per l'esecuzione delle strutture fanno fede gli elaborati strutturali
 - Per l'esecuzione degli impianti fa fede il progetto impiantistico
 - Per il progetto delle sistemazioni verdi e delle Porte si rimanda agli elaborati specialistici e di dettaglio
 - Tutte le misure sono da verificare in cantiere
 - Tutte le misure sono espresse in metri - le tavole dei dettagli in mm



2) Prospetto F
Scala 1:200



autostrade per l'italia

AUTOSTRADA (A14): BOLOGNA-BARI-TARANTO
 TRATTO: BOLOGNA BORGO PANIGALE - BOLOGNA SAN LAZZARO

POTENZIAMENTO IN SEDE DEL SISTEMA
 AUTOSTRADALE E TANGENZIALE DI BOLOGNA

"PASSANTE DI BOLOGNA"

PROGETTO DEFINITIVO

AUTOSTRADA A14 / TANGENZIALE

GALLERIA ARTIFICIALE FONICA - SAN DONNINO

PROSPETTI
 Progetto architettonico
 Prospetti - Tratto B

IL PROGETTISTA SPECIALISTICO Arch. Enrico Francesconi Ord. Arch. Milano N. 16888 RESPONSABILE ARCHITETTURA E PAESAGGIO		IL RESPONSABILE INTEGRAZIONE PRESTAZIONI SPECIALISTICHE Ing. Raffaele Rinaldesi Ord. Ingg. Macerata N. A1068		IL DIRETTORE TECNICO Ing. Andrea Tendi Ord. Ingg. Parma N. 1154 PROGETTAZIONE NUOVE OPERE AUTOSTRADALI						
REFERIMENTO PROGETTO Codice Comm. 1505/S2-Prig. Cda. Spazio.		CODICE IDENTIFICATIVO REFERIMENTO DIRETTORE		REFERIMENTO ELABORATO No. 00						
111465	0000	PD	AU	CF1	PR000	00000	D	AUA	0071	-2
PROJECT MANAGER: Ing. Raffaele Rinaldesi Ord. Ingg. Macerata N. A1068		SUPPORTO SPECIALISTICO: ABDR ARCHITETTI ASSOCIATI		REVISIONE data 0 DICEMBRE 2017 1 SETTEMBRE 2019 2 SETTEMBRE 2020						
REDATTO -		VERIFICATO -		REVISIONE 3 4						

VISTO DEL COMMITTENTE
autostrade per l'italia
 IL RESPONSABILE UNICO DEL PROCEDIMENTO
 Ing. Mariella Costa

VISTO DEL CONCESSIONARIO
Ministero delle Infrastrutture e dei Trasporti
 Dipartimento per le Infrastrutture, la Mobilità e la Sicurezza
 Ing. ...