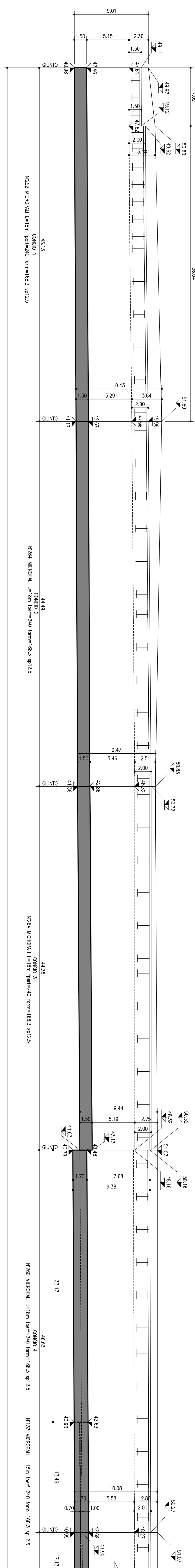
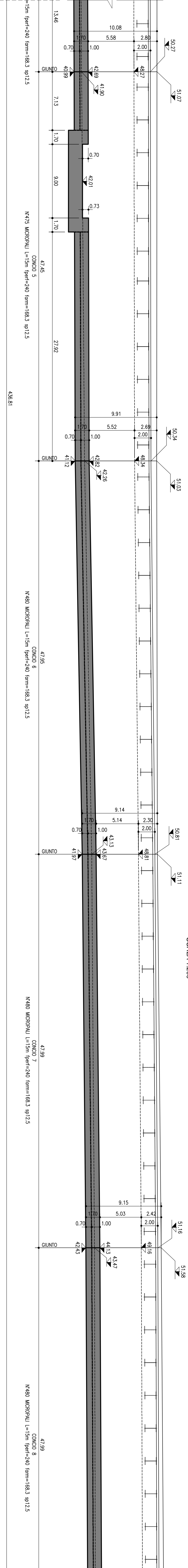


SEZIONE LONGITUDINALE PIEDRITTO 1 (PARTE 1)



SEZIONE LONGITUDINALE PIEDRITTO 1 (PARTE 2)



SEZIONE LONGITUDINALE PIEDRITTO 1 (PARTE 3)

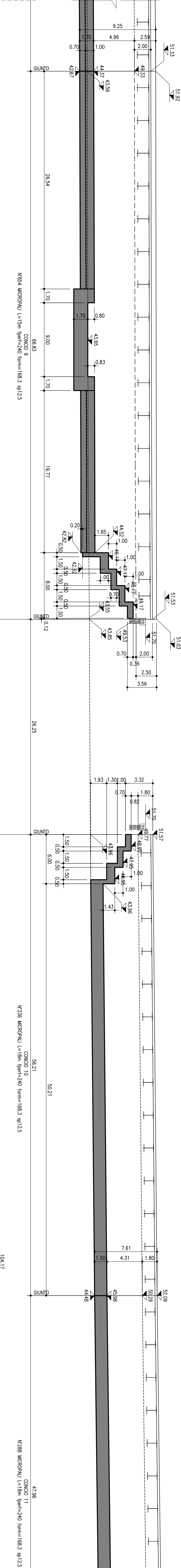
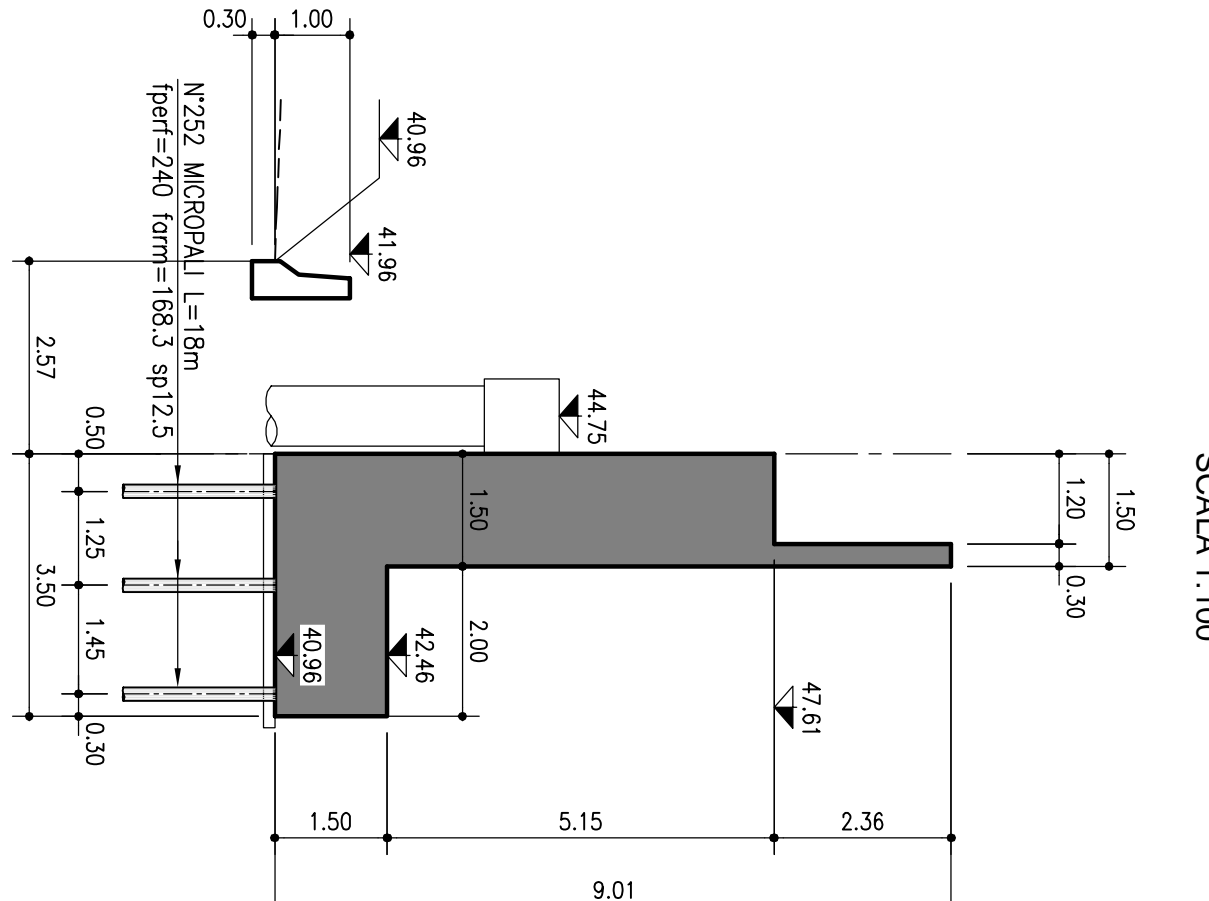


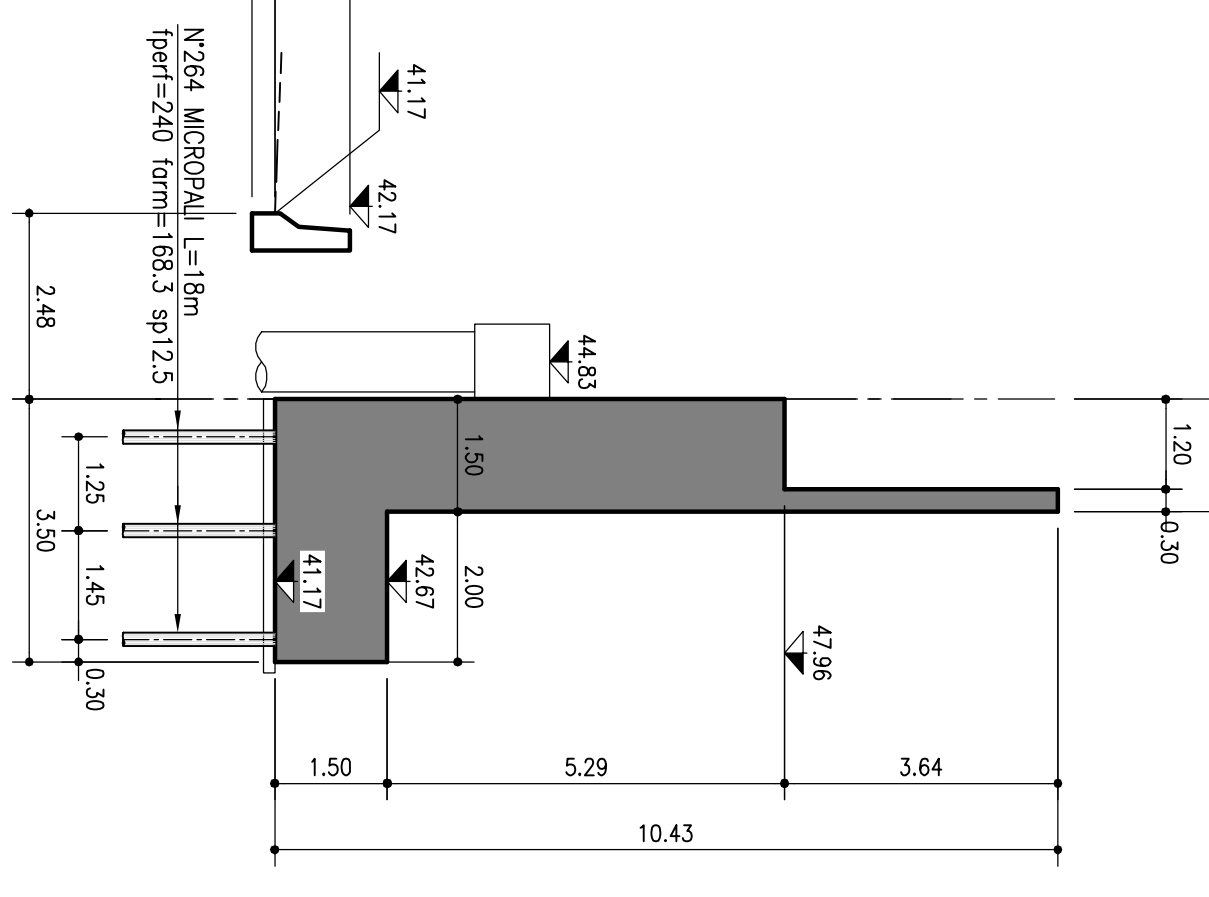
TABELLA MATERIALI :

Spessore	Spessore	Spessore	Spessore
111465	0000	PD/AU/CF1	S1000
000000	000000	DS/TR	0023 - 2

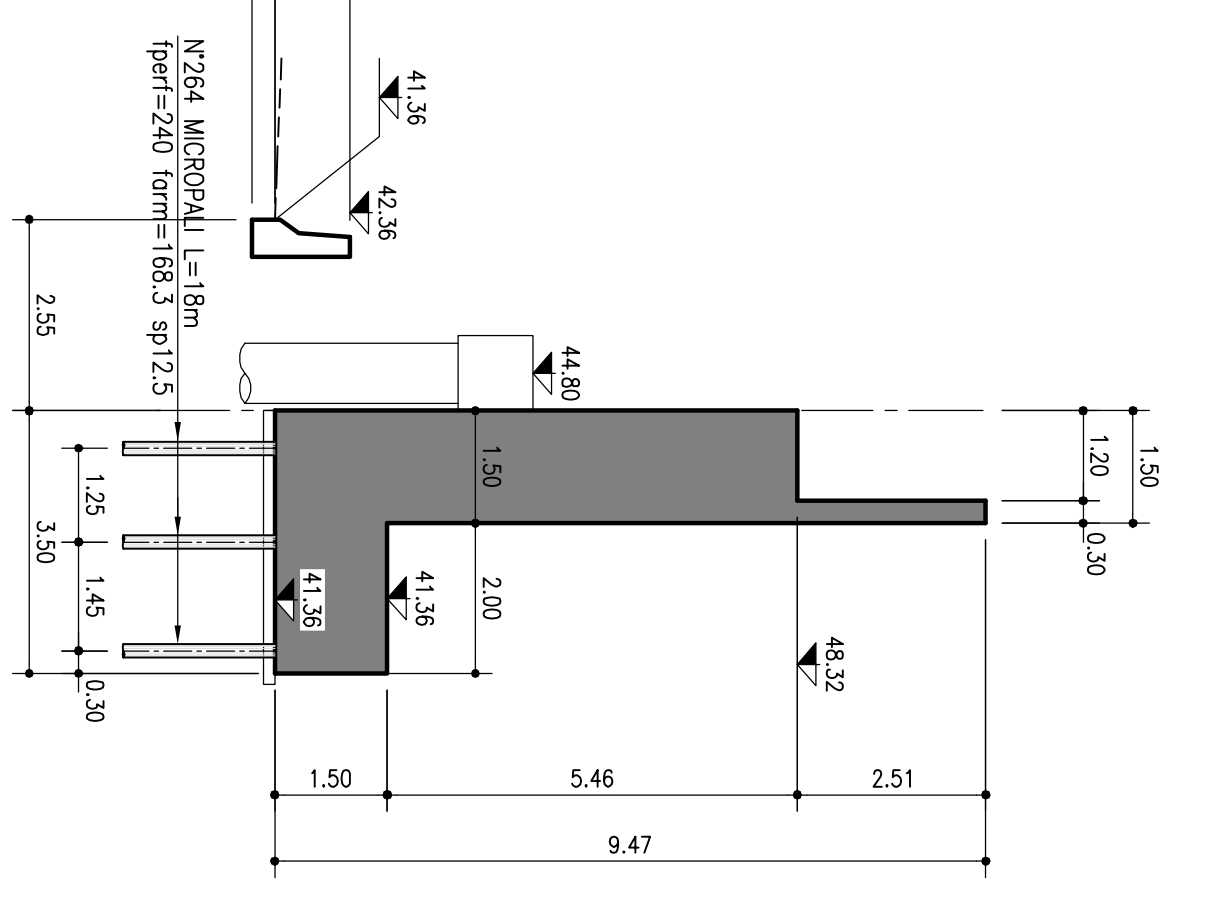
SEZIONE INIZIO CONCO 1



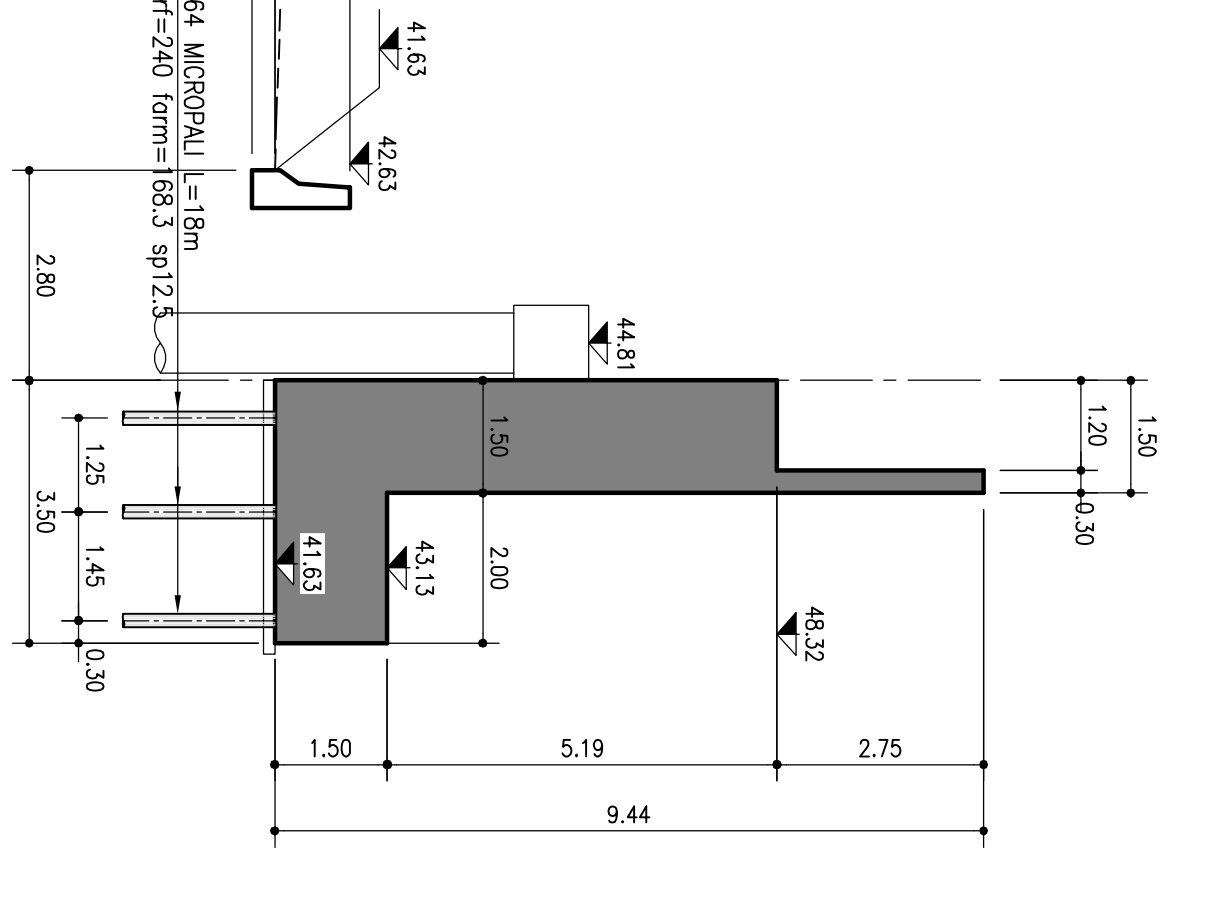
SEZIONE FINE CONCO 1



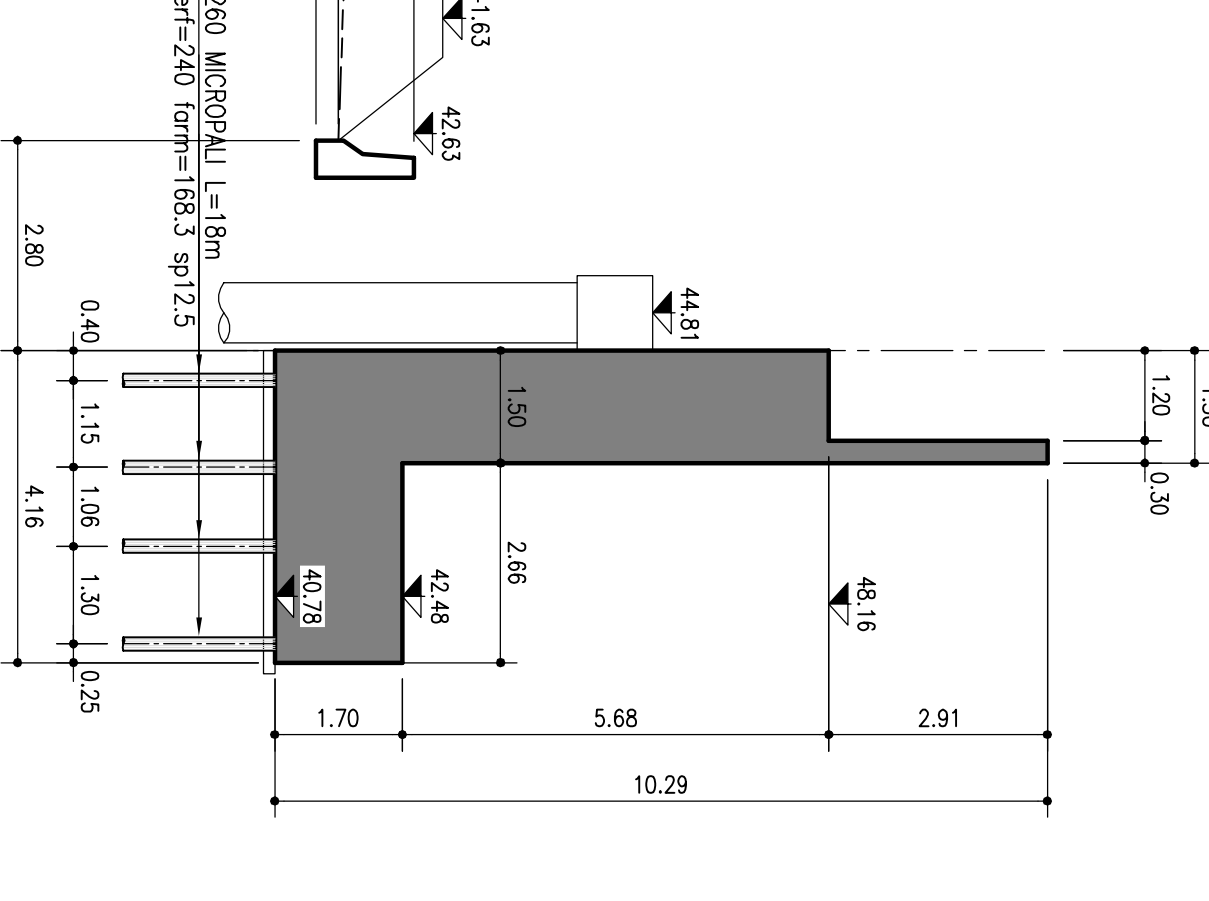
SEZIONE INIZIO CONCO 2



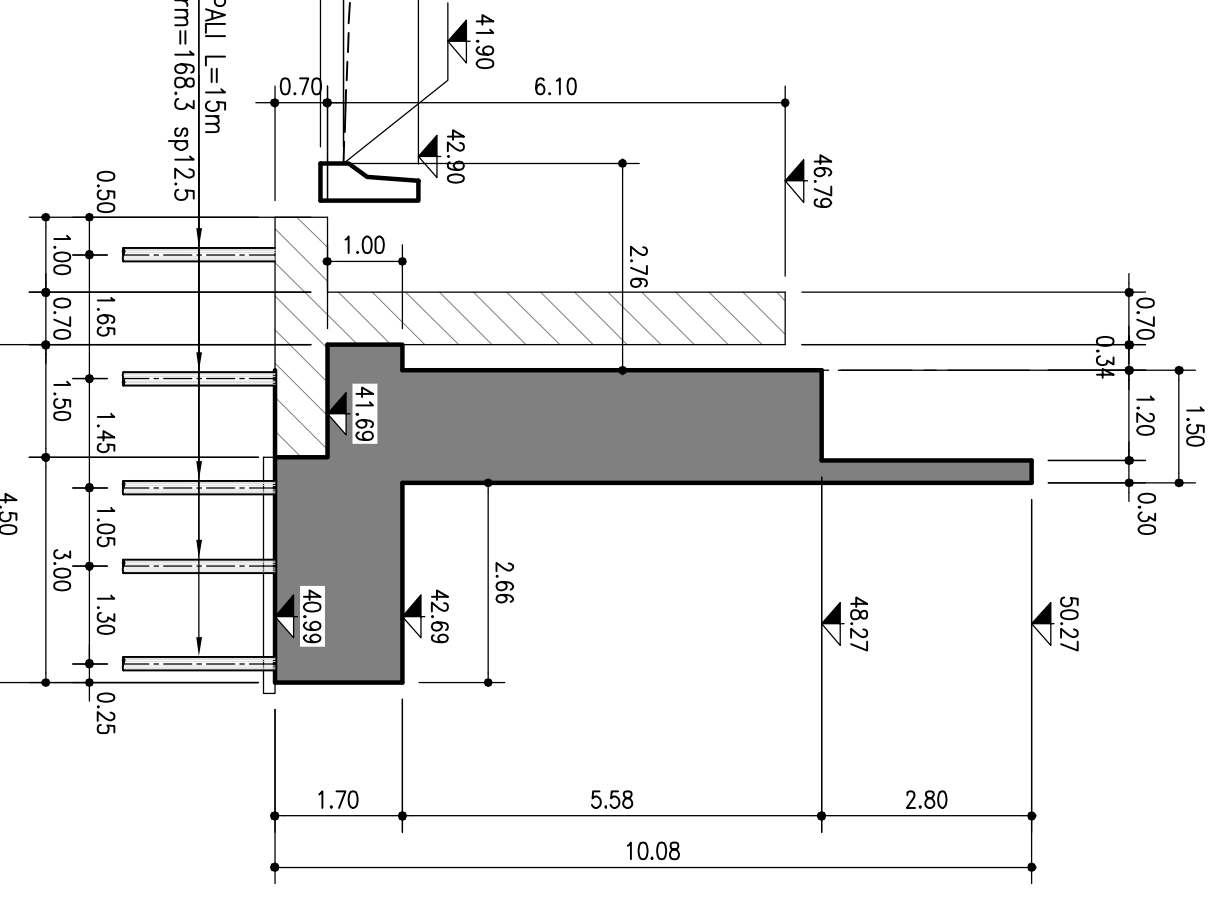
SEZIONE FINE CONCO 2



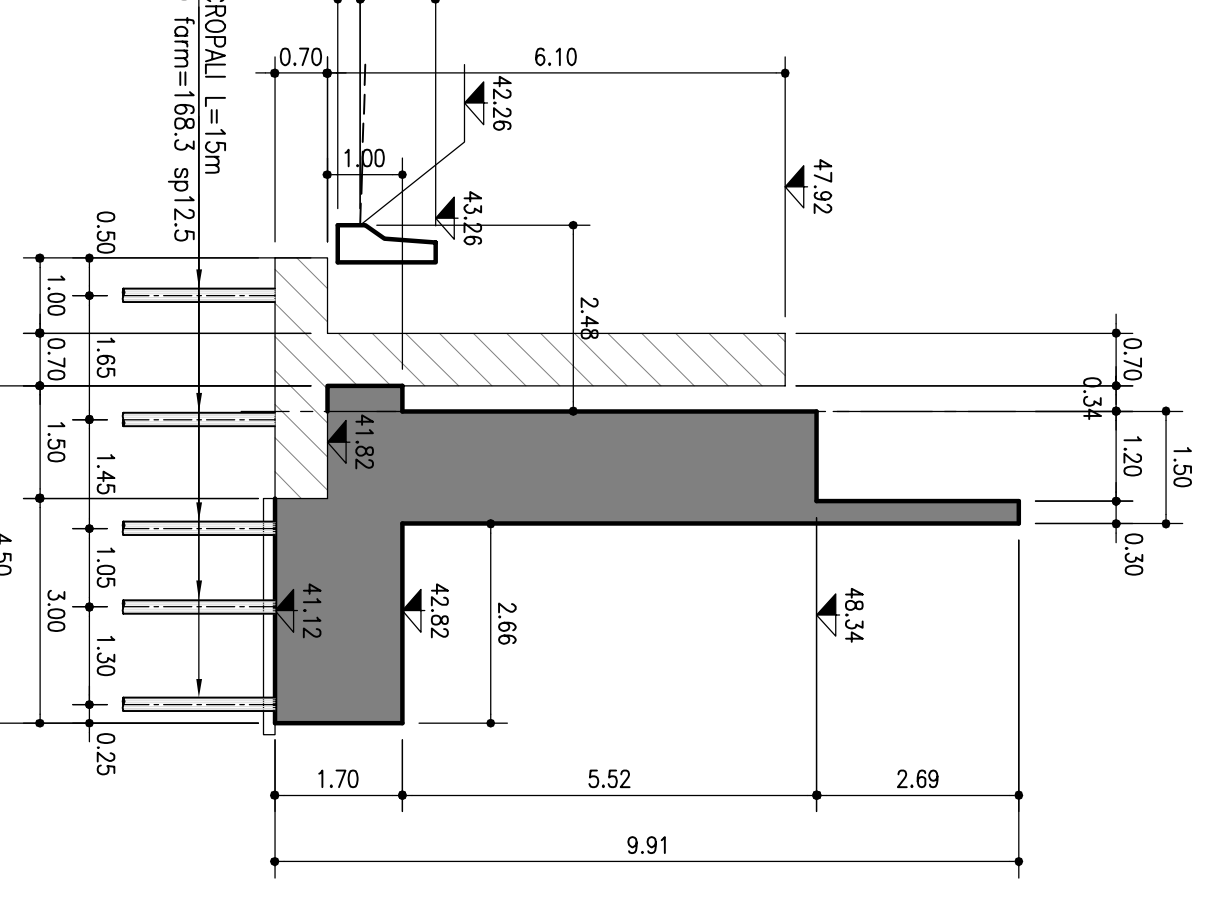
SEZIONE INIZIO CONCO 3



SEZIONE FINE CONCO 3



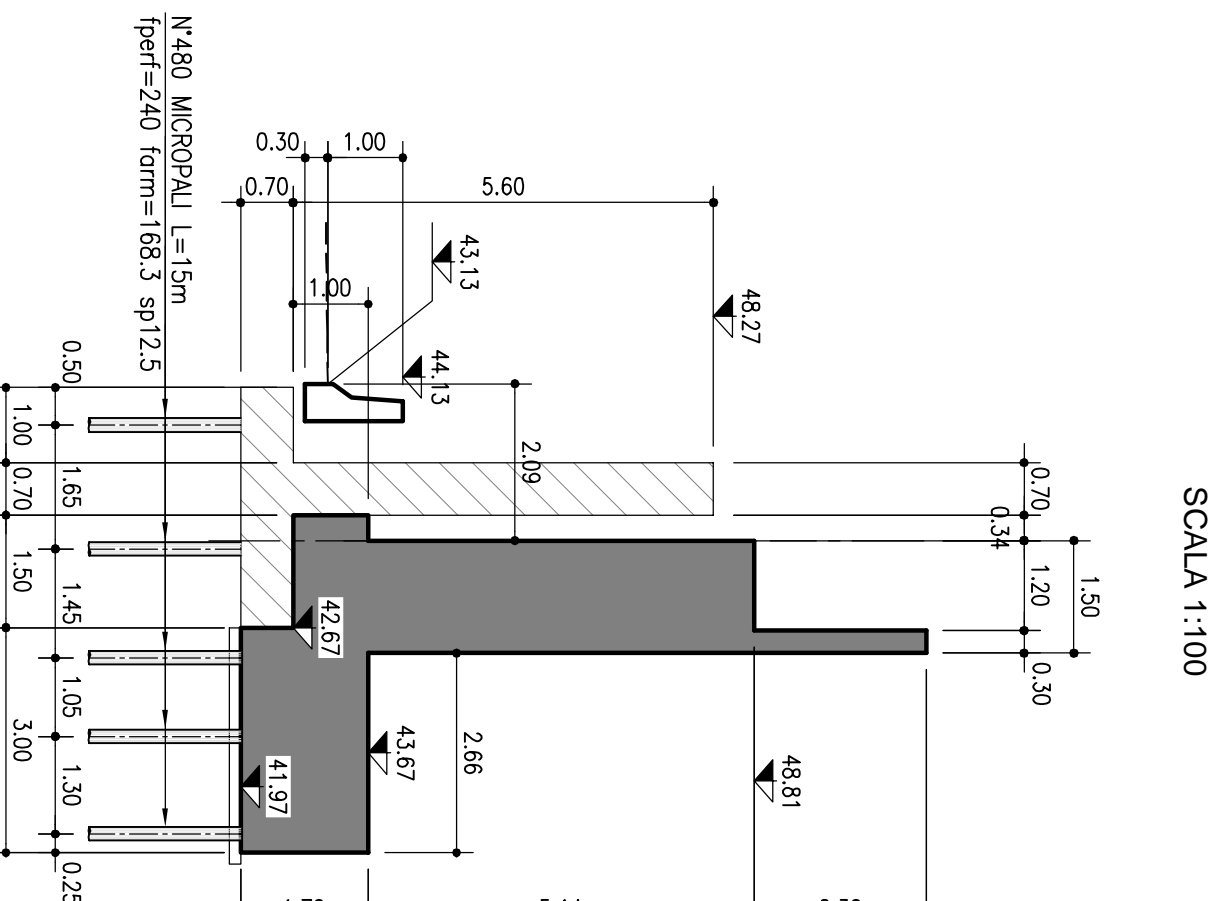
SEZIONE INIZIO CONCO 4



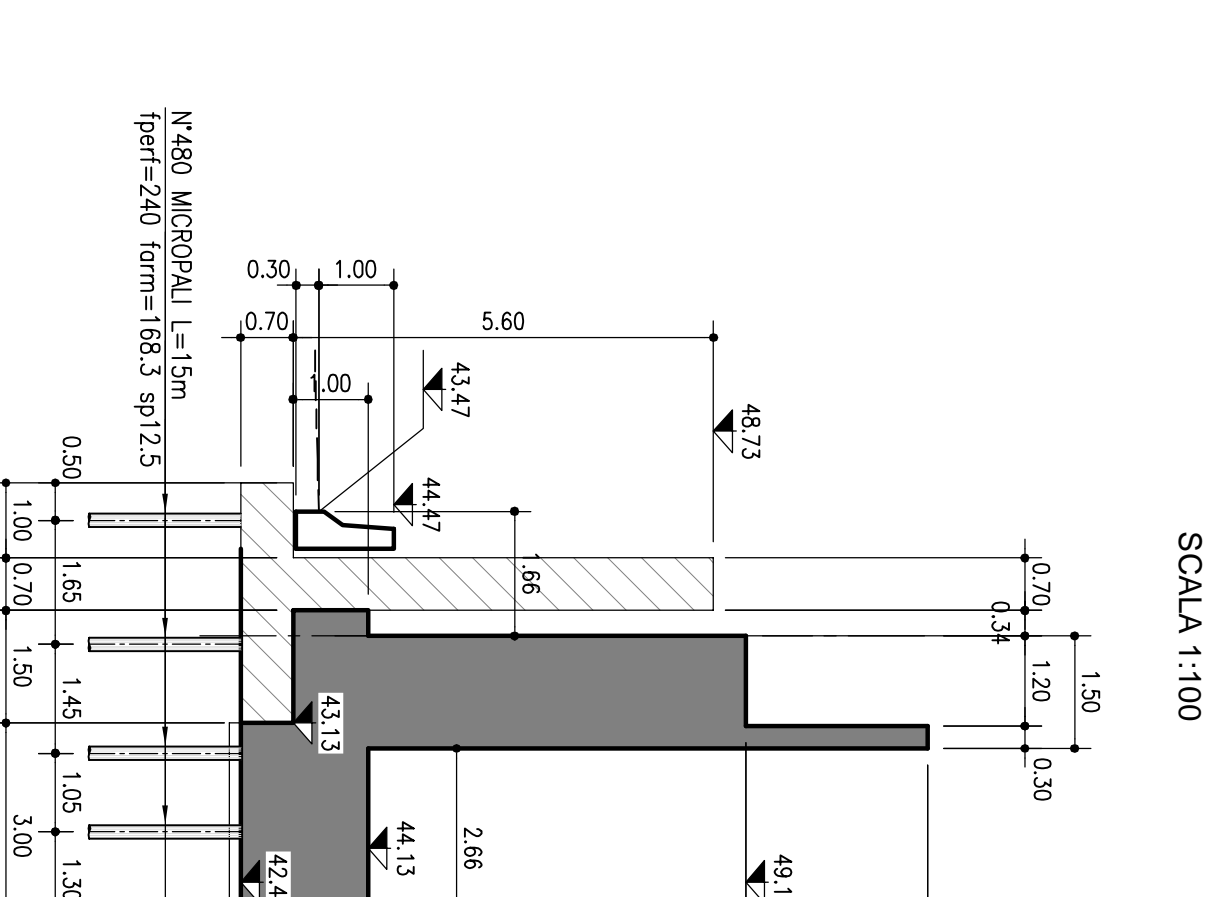
SEZIONE FINE CONCO 4



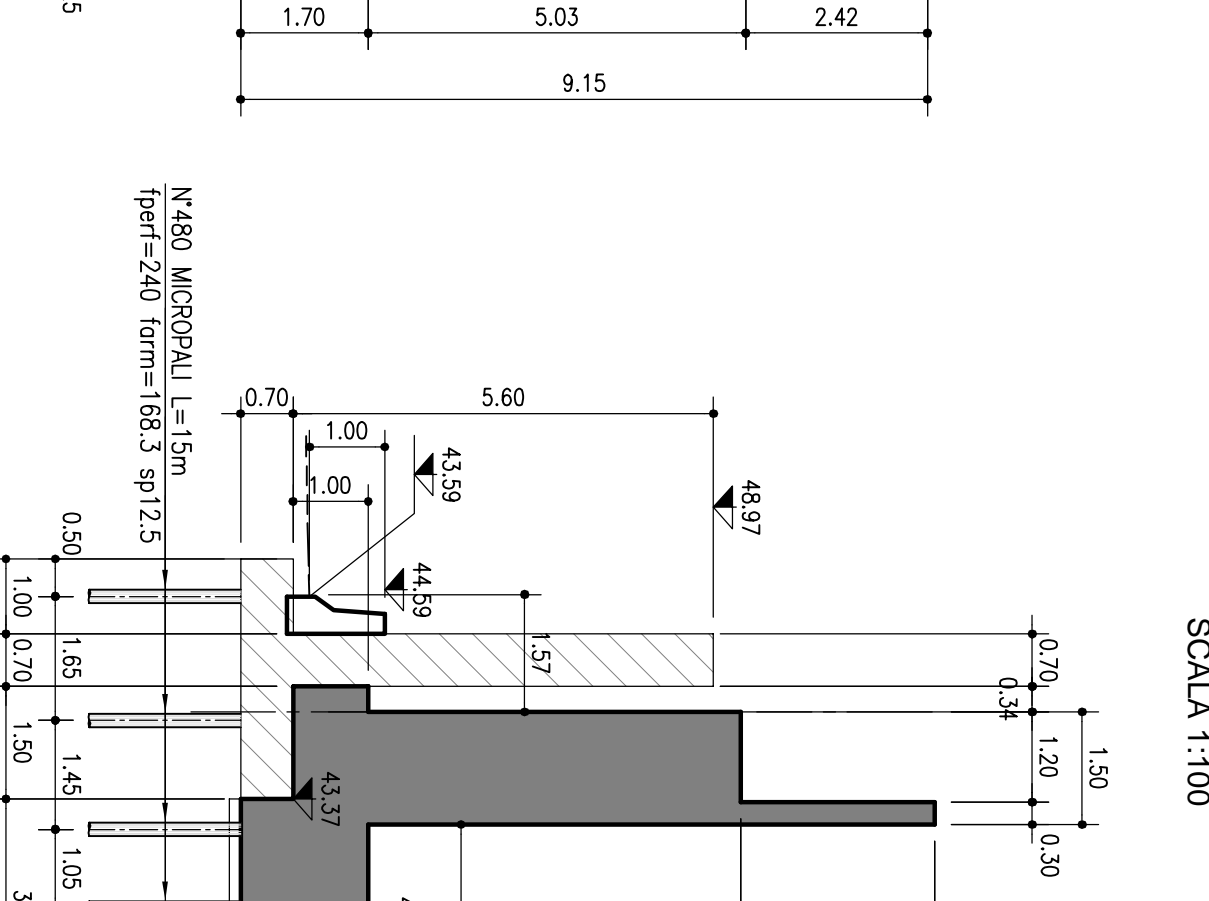
SEZIONE INIZIO CONCO 5



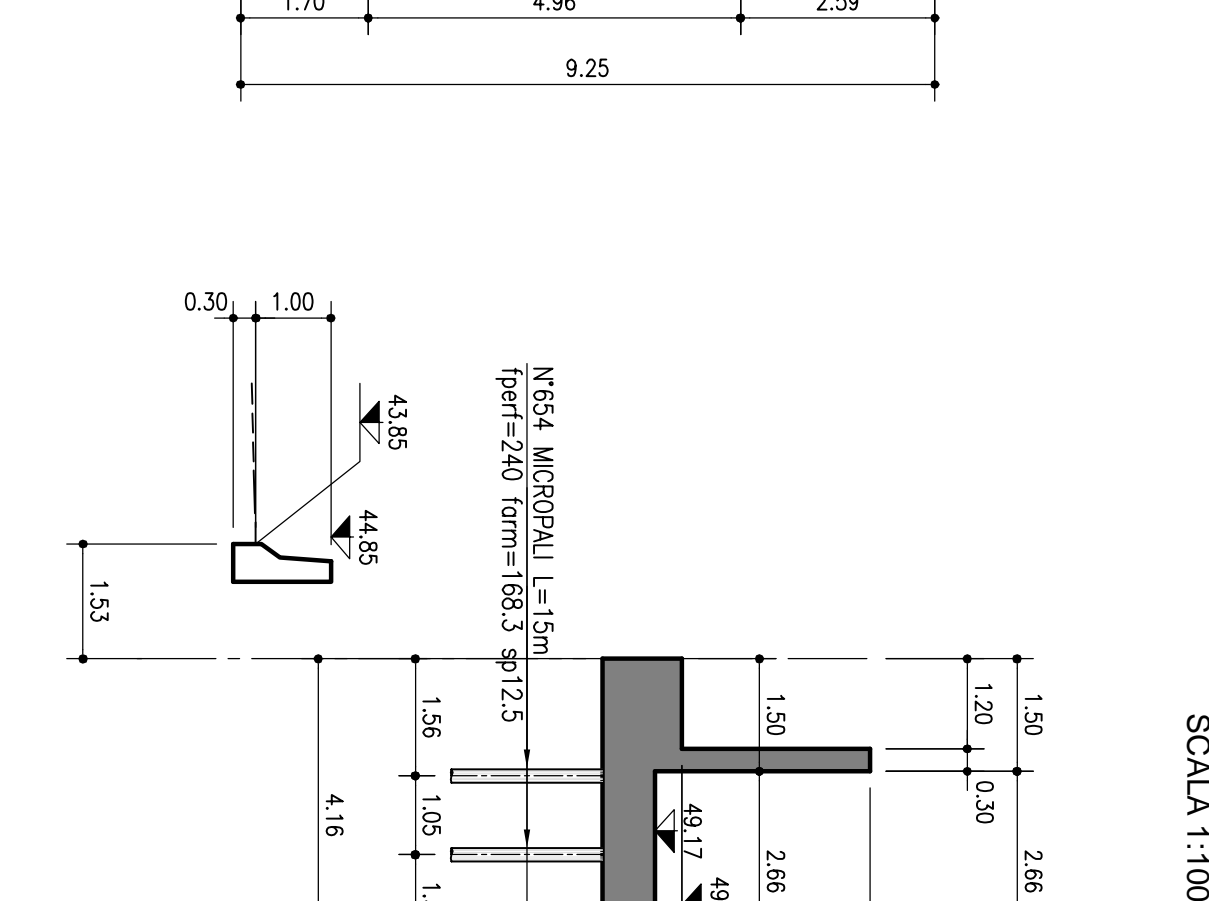
SEZIONE FINE CONCO 5



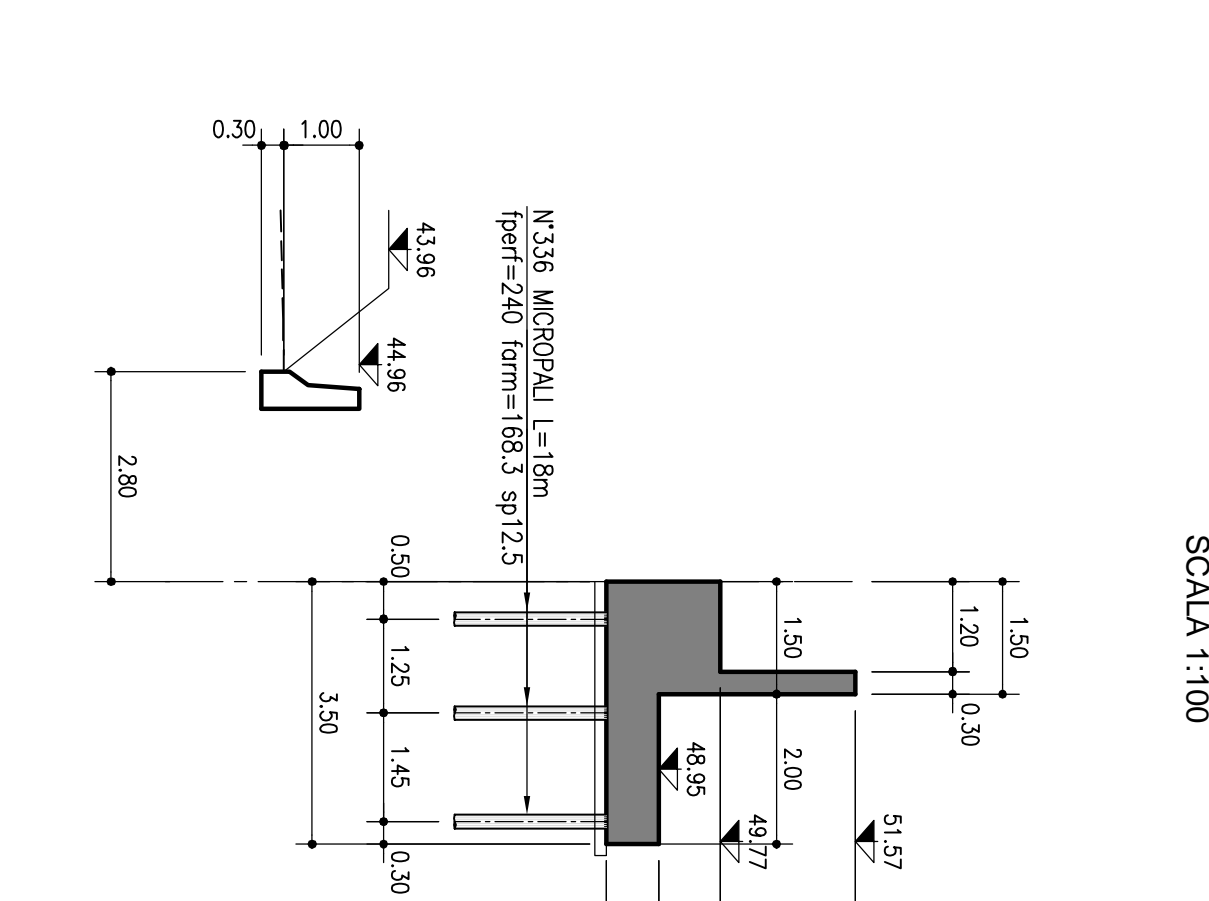
SEZIONE INIZIO CONCO 6



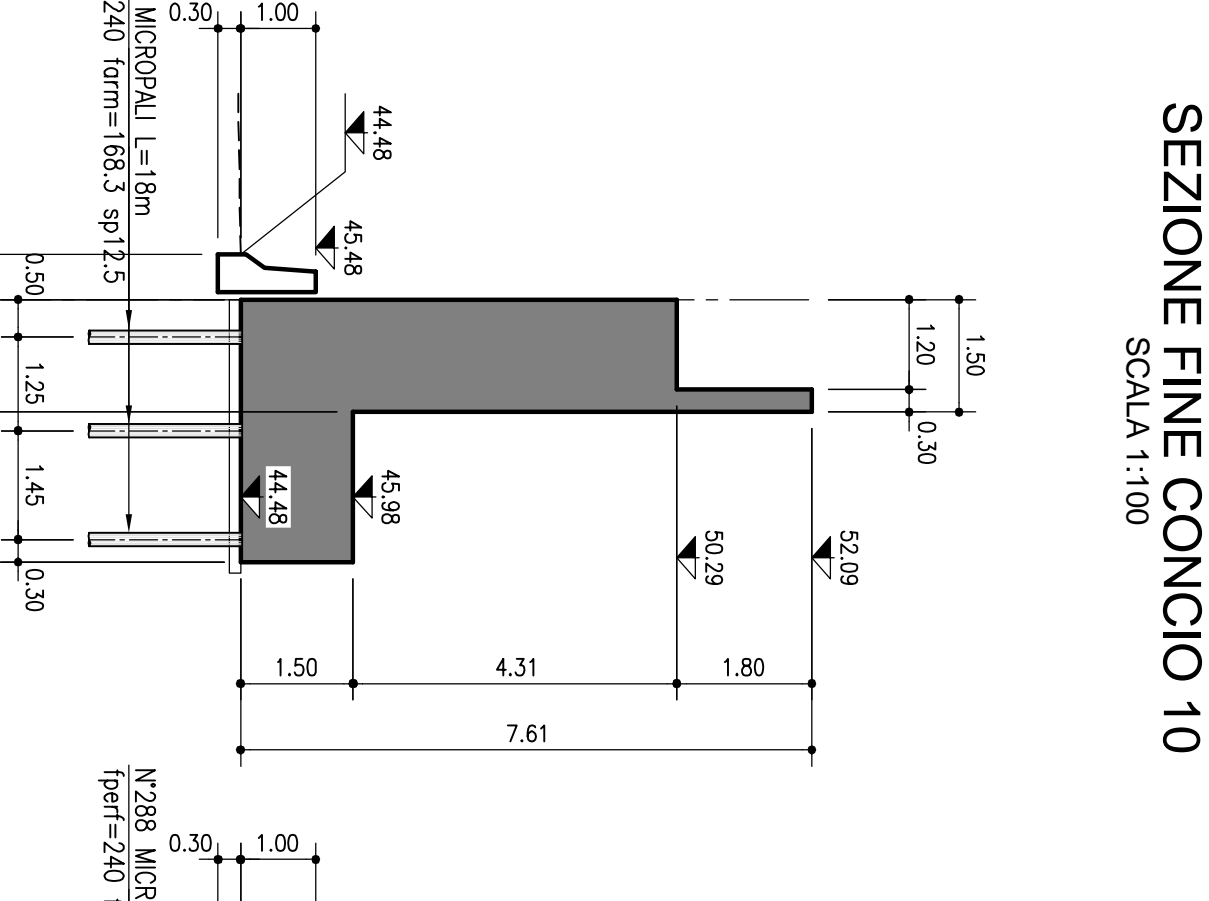
SEZIONE FINE CONCO 6



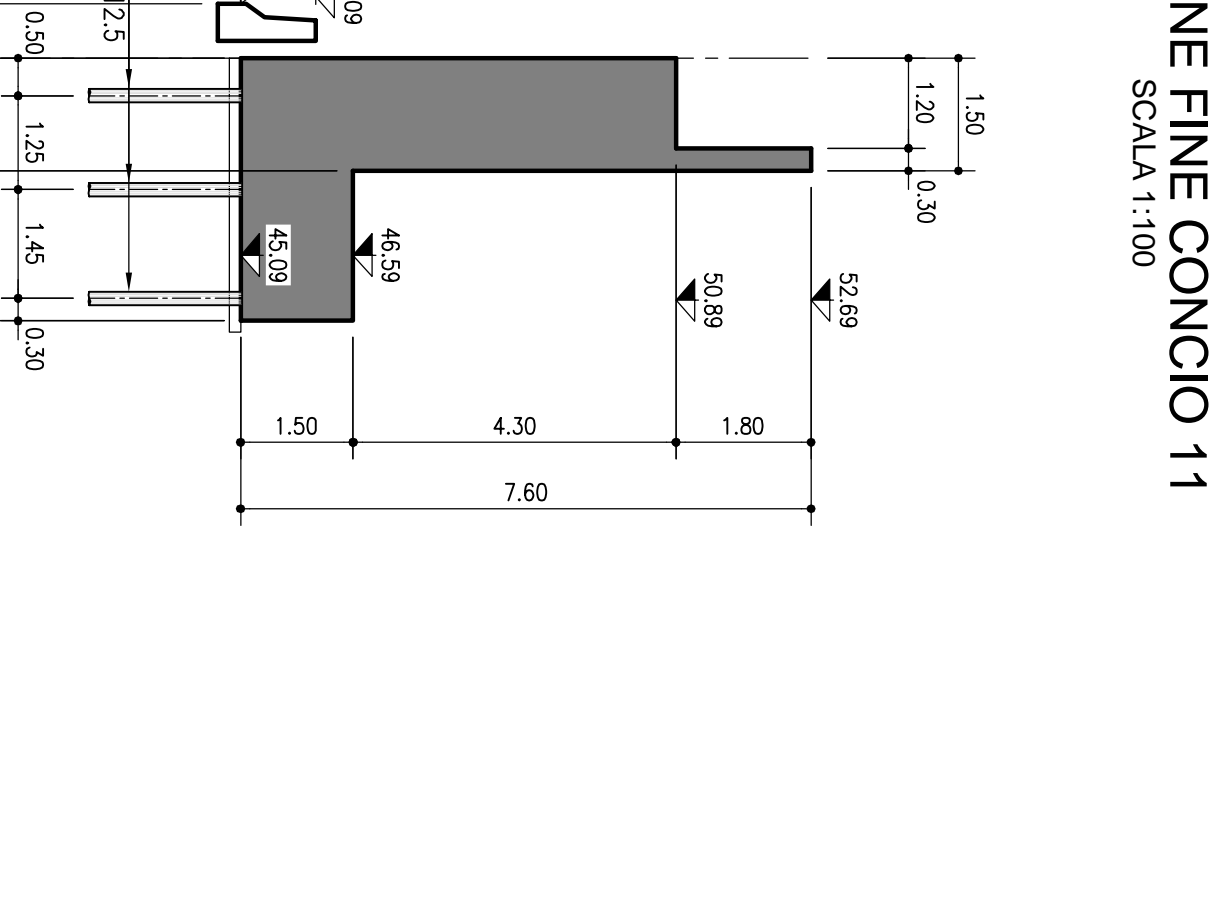
SEZIONE INIZIO CONCO 7



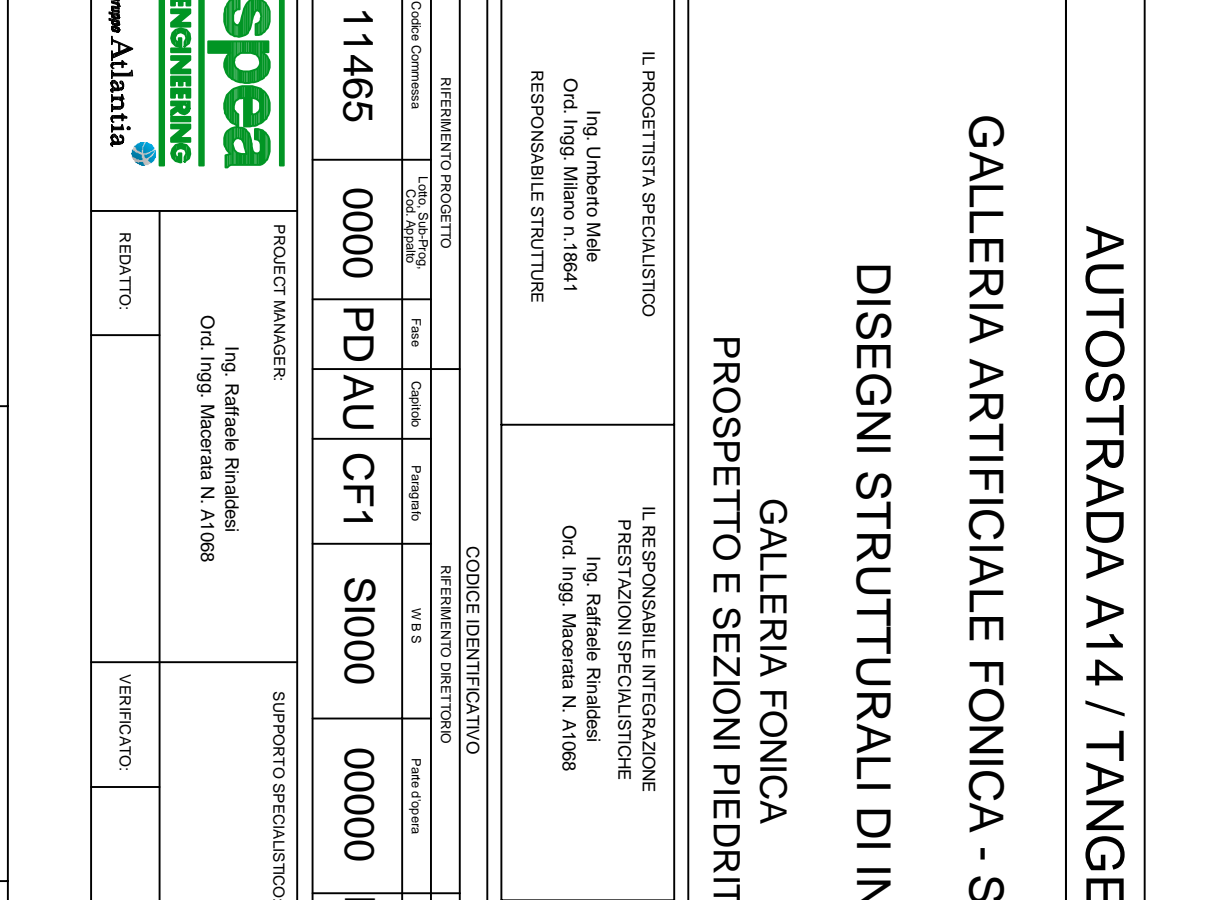
SEZIONE FINE CONCO 7



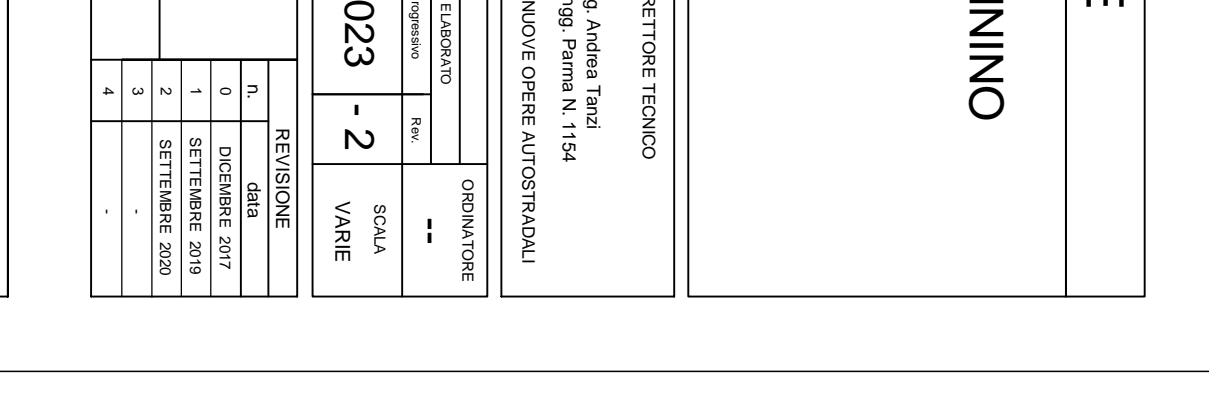
SEZIONE INIZIO CONCO 8



SEZIONE FINE CONCO 8



SEZIONE INIZIO CONCO 9



SEZIONE FINE CONCO 9

SEZIONE INIZIO CONCO 10

SEZIONE FINE CONCO 10

SEZIONE INIZIO CONCO 11

SEZIONE FINE CONCO 11

NOTA BENE :
 - L'ESATTA GEOMETRIA DELLE STRUTTURE ESISTENTI DEVE ESSERE VERIFICATA PRIMA DELL'INIZIO DEI LAVORI IN ACCORDO CON LA DIREZIONE LAVORI.
 - PRIMA DELL'INIZIO DEI LAVORI (SCALI E FONDAZIONI) DEVE ESSERE VERIFICATA LA PRESSIONE DI SOTTOSUOLO E L'EVENTUALE INTERFERENZA CON LE OPERAZIONI PER MANTENERE COSTANTEMENTE ACCANTO IL FINITO DELLO SCALO.
 - I MEZZI DOVONO ESSERE SUFFICIENTI PER PERMETTERE LA DURATA DEI LAVORI. AL RILASCIO DELLE AZIENDE SUPERIORI ALLO SCALO DI ENTRARE NESSUNO DEI PIANI DI LAVORO E VERIFICARE NEI SOGNI.
 - SI SUGGERISCE CHE I LAVORI SIANO PER QUANTO POSSIBILE SEZIONATI PER EVITARE IL RILASCIO DELLE AZIENDE SUPERIORI.
 - SI SUGGERISCE CHE I LAVORI SIANO PER QUANTO POSSIBILE SEZIONATI PER EVITARE IL RILASCIO DELLE AZIENDE SUPERIORI.
 - SI SUGGERISCE CHE I LAVORI SIANO PER QUANTO POSSIBILE SEZIONATI PER EVITARE IL RILASCIO DELLE AZIENDE SUPERIORI.

autostrade per l'Italia

AUTOSTRADA (A14) : BOLOGNA-BARI-TARANTO
 TRATTO BOLOGNA-BORGOPANIGALE - BOLOGNA SAN LAZZARO
 POTENZIAMENTO IN SEDE DEL SISTEMA
 AUTOTRADEALE E TANGENZIALE DI BOLOGNA

"PASSANTE DI BOLOGNA"

PROGETTO DEFINITIVO

AUTOSTRADA A14 / TANGENZIALE

GALLERIA ARTIFICIALE FONICA - SAN DONNINO

DISEGNI STRUTTURALI DI INSIEME

GALLERIA FONICA

PROSPETTO E SEZIONI PIEDRITTO 1

PRODOTTORE	PRODOTTORE	PRODOTTORE	PRODOTTORE
111465	0000	PD/AU/CF1	S1000
000000	000000	DS/TR	0023 - 2

spes
 Spese per la progettazione e la direzione dei lavori.
Albani
 Direzione dei lavori e progettazione.

autostrade per l'Italia
 Direzione dei lavori e progettazione.