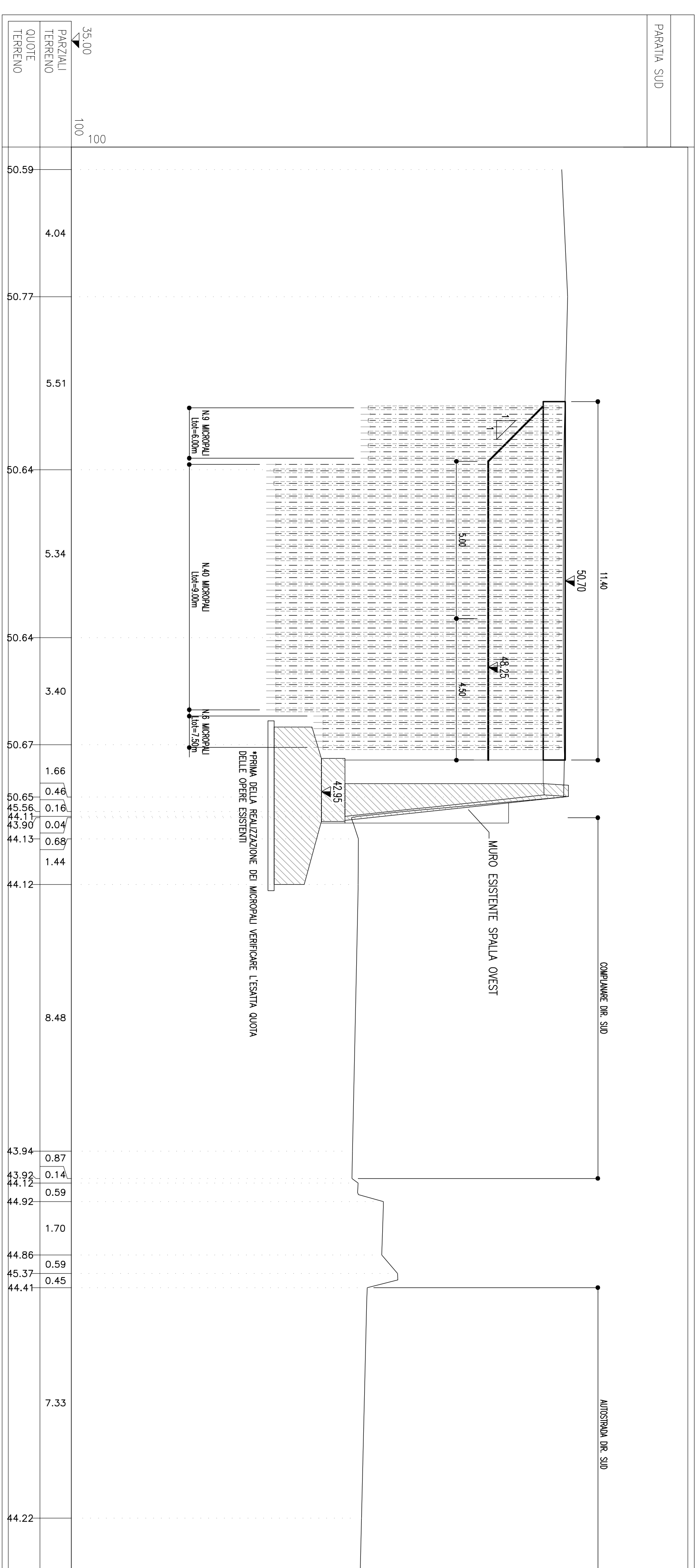


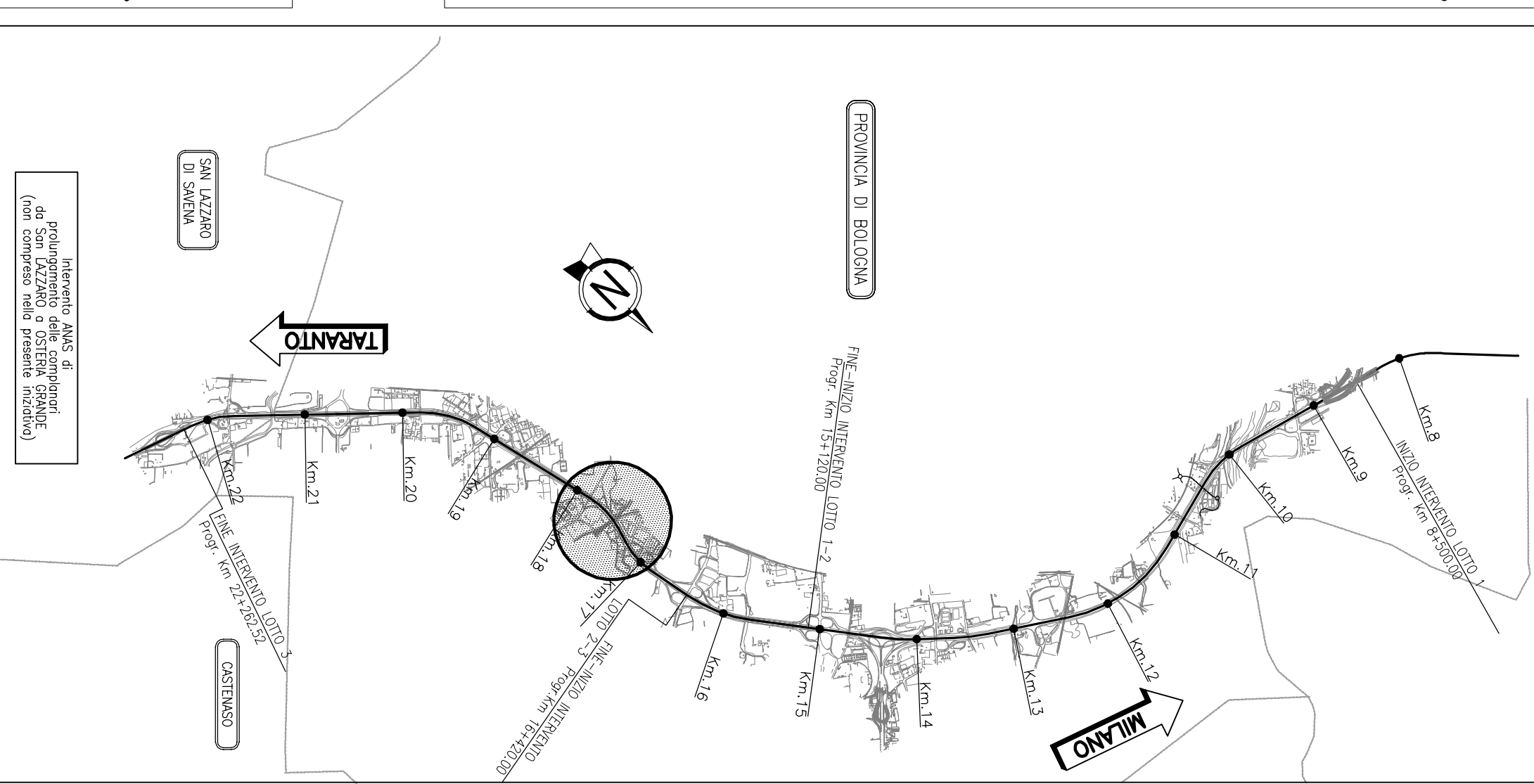
PLANIMETRIA INTERVENTI
1:100



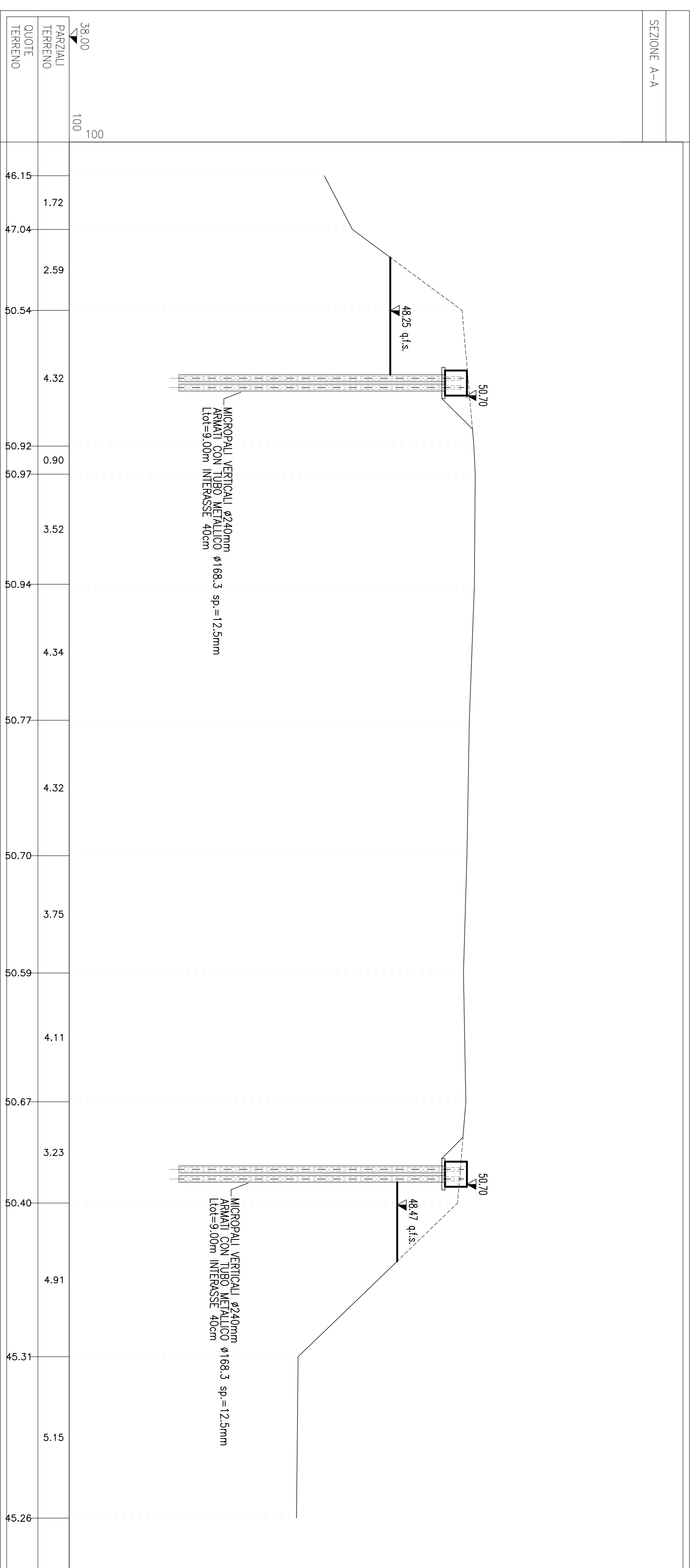
PROSPETTO PARATA LATO SUD
1:100



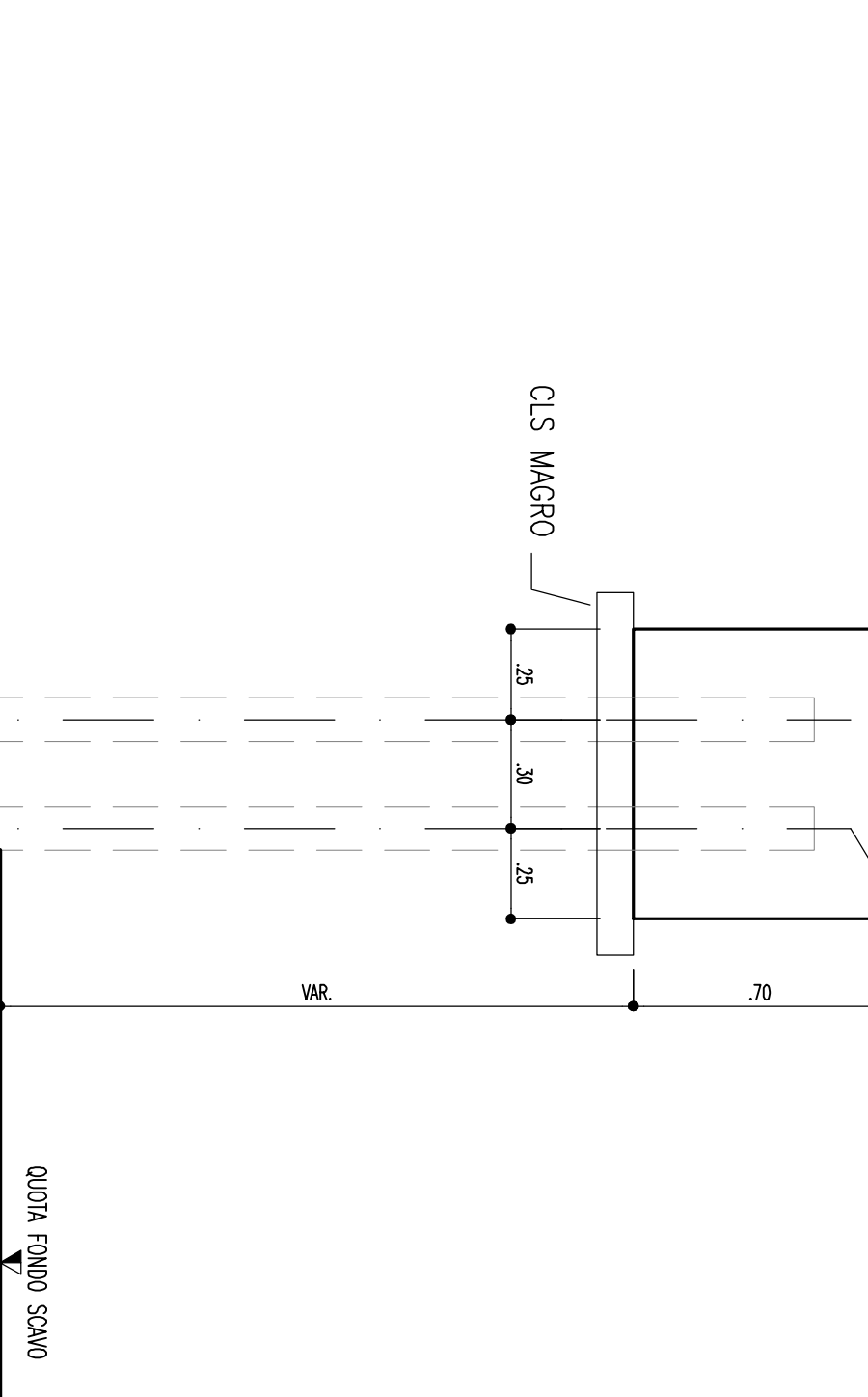
QUADRO DI UNIONE



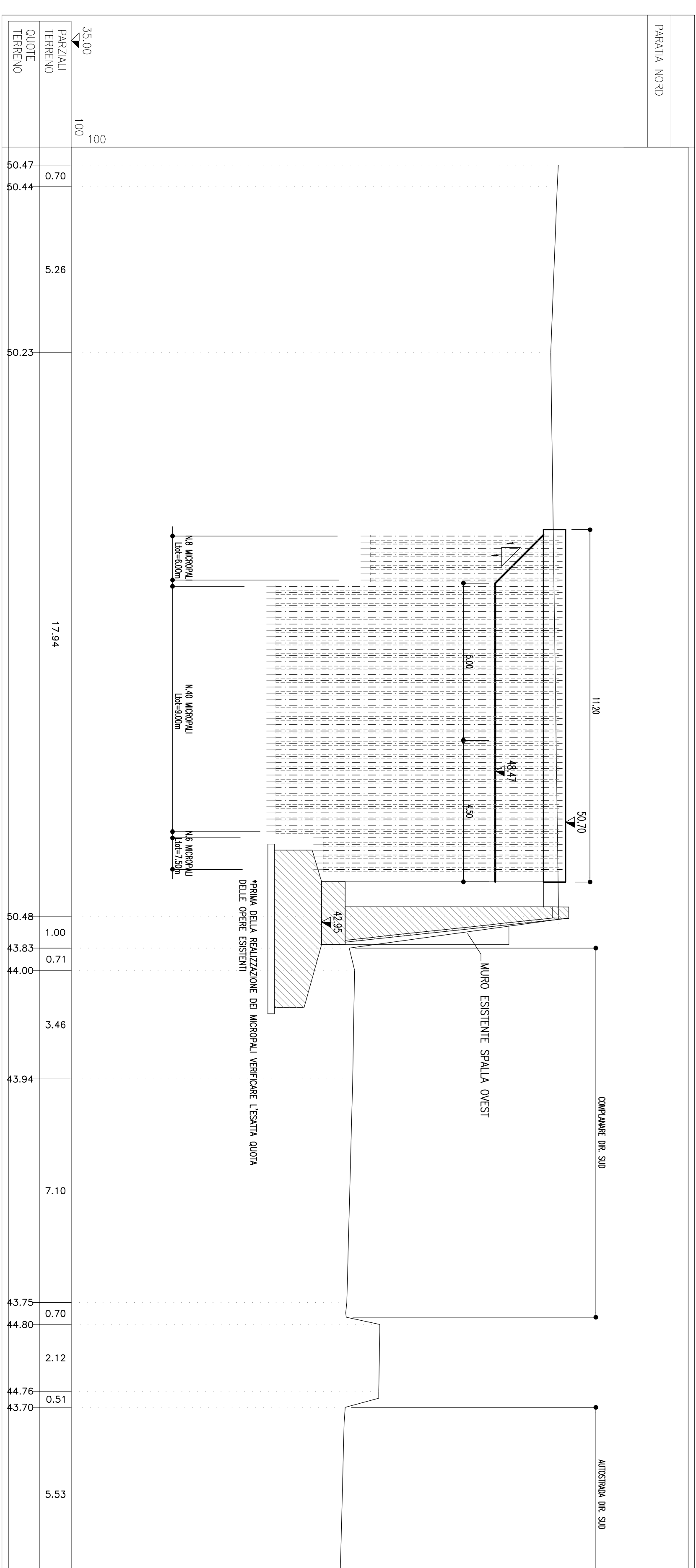
SEZIONE TRASVERSALE
1:100



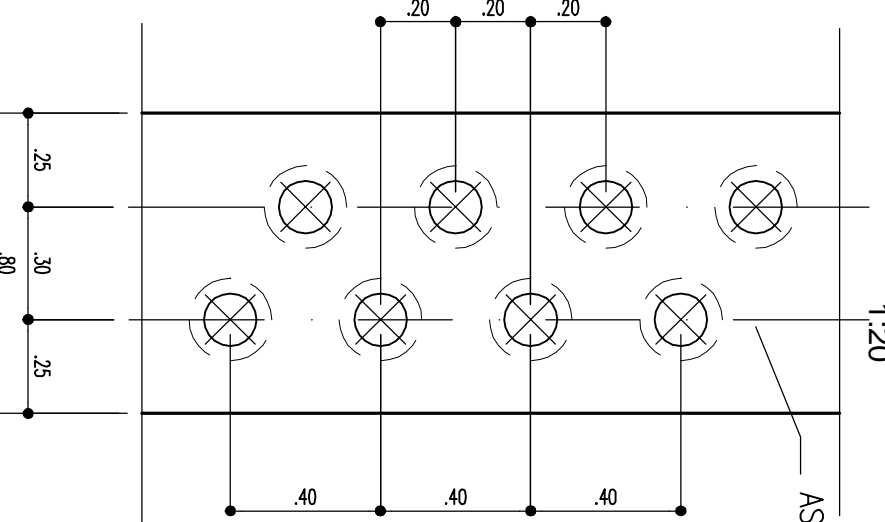
SEZIONE TIPO
ASSE TRACCIAMENTO PARATA
1:20



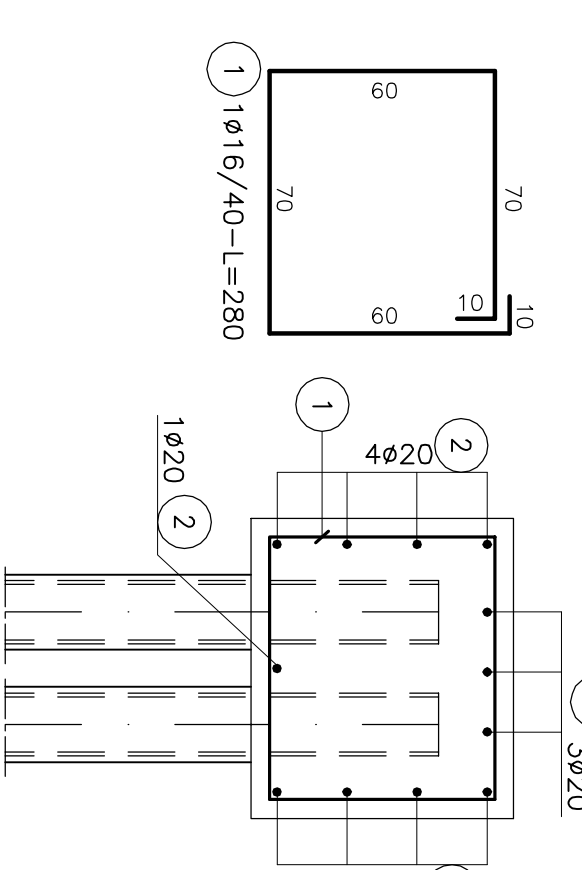
ARMATURA TRAVE DI COLLEGAMENTO
1:20



PIANTA DISPOSIZIONE MICROPALI
ASSE TRACCIAMENTO PARATA
1:20



PARTICOLARE MICROPALO
1:10



PIANTA
1:20

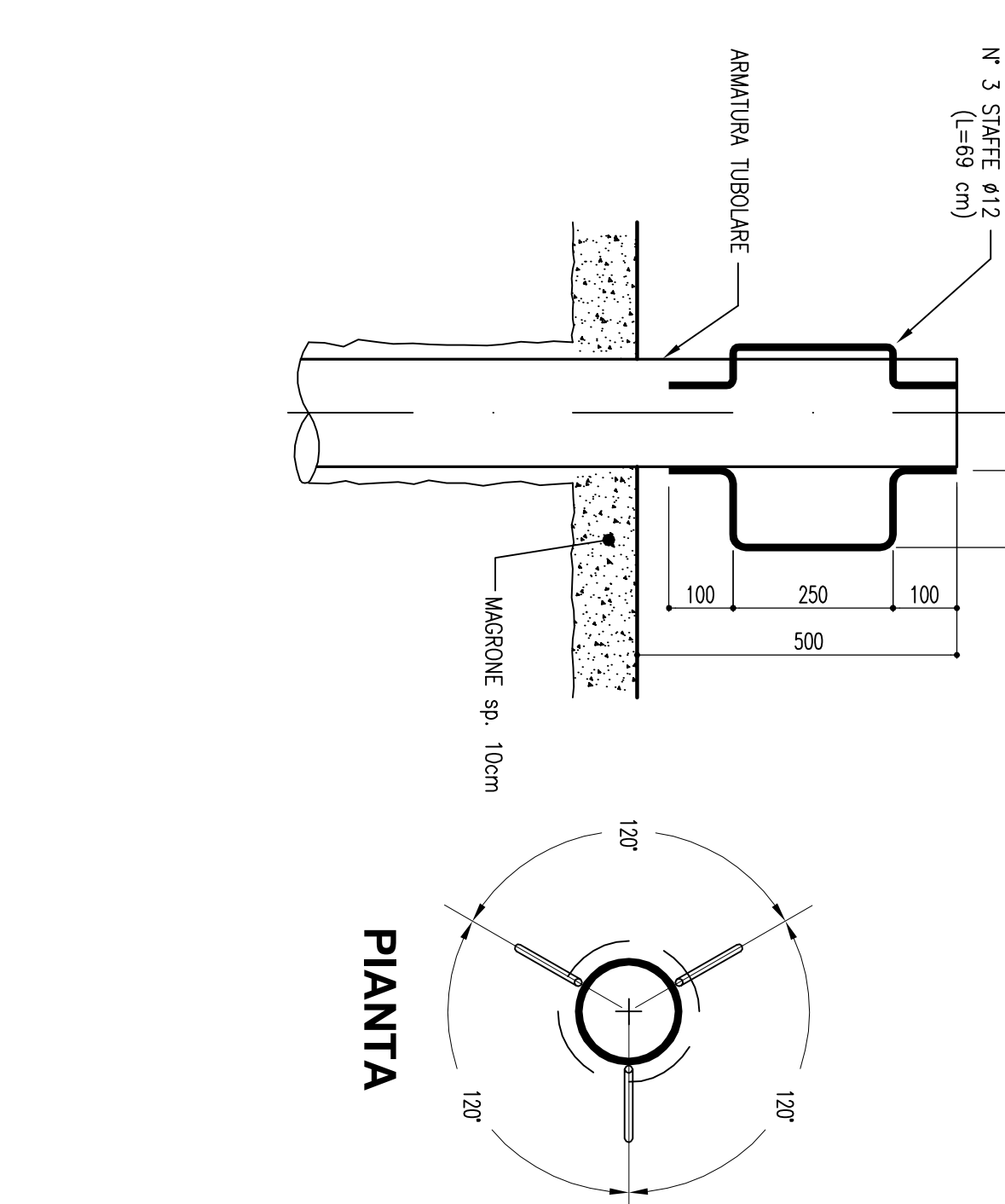


TABELLA MATERIALI

MATERIE PLASTICHE	PER QUANTO NON SPECIFICATO NE SECONDO LE NORME EUROPEE E LE NORME ITALIANE. SI DEVONO FARE RIFERIMENTO ALLE NORME TECNICHE EUROPEE.
MATERIE PLASTICHE	PER QUANTO NON SPECIFICATO NE SECONDO LE NORME EUROPEE E LE NORME ITALIANE. SI DEVONO FARE RIFERIMENTO ALLE NORME TECNICHE EUROPEE.
MATERIE PLASTICHE	PER QUANTO NON SPECIFICATO NE SECONDO LE NORME EUROPEE E LE NORME ITALIANE. SI DEVONO FARE RIFERIMENTO ALLE NORME TECNICHE EUROPEE.
MATERIE PLASTICHE	PER QUANTO NON SPECIFICATO NE SECONDO LE NORME EUROPEE E LE NORME ITALIANE. SI DEVONO FARE RIFERIMENTO ALLE NORME TECNICHE EUROPEE.
MATERIE PLASTICHE	PER QUANTO NON SPECIFICATO NE SECONDO LE NORME EUROPEE E LE NORME ITALIANE. SI DEVONO FARE RIFERIMENTO ALLE NORME TECNICHE EUROPEE.

autostrade per l'Italia

AUTOSTRADA (A14) : BOLOGNA-BARI-TARANTO
TRATTO: BOLOGNA, BORGO PANIGALE - BOLOGNA, SAN LAZZARO

POTENZIAMENTO IN SEDE DEL SISTEMA
AUTOSTRADALE E TANGENZIALE DI BOLOGNA
"PASSANTE DI BOLOGNA"
PROGETTO DEFINITIVO

AUTOSTRADA A14/TANGENZIALE

GALLERIA ARTIFICIALE FONICA - SAN DONNINO -

DISEGNI STRUTTURALI DI INSIEME

OPERE PROVVISORIE - PLANIMETRIA E SEZIONI - TAV 1/4
GALLERIA FONICA

PROGETTO DEFINITIVO

PROGETTO DEFINITIVO

PROGETTO DEFINITIVO

PROGETTO DEFINITIVO

PROGETTO DEFINITIVO

PROGETTO DEFINITIVO

PROGETTO DEFINITIVO

PROGETTO DEFINITIVO