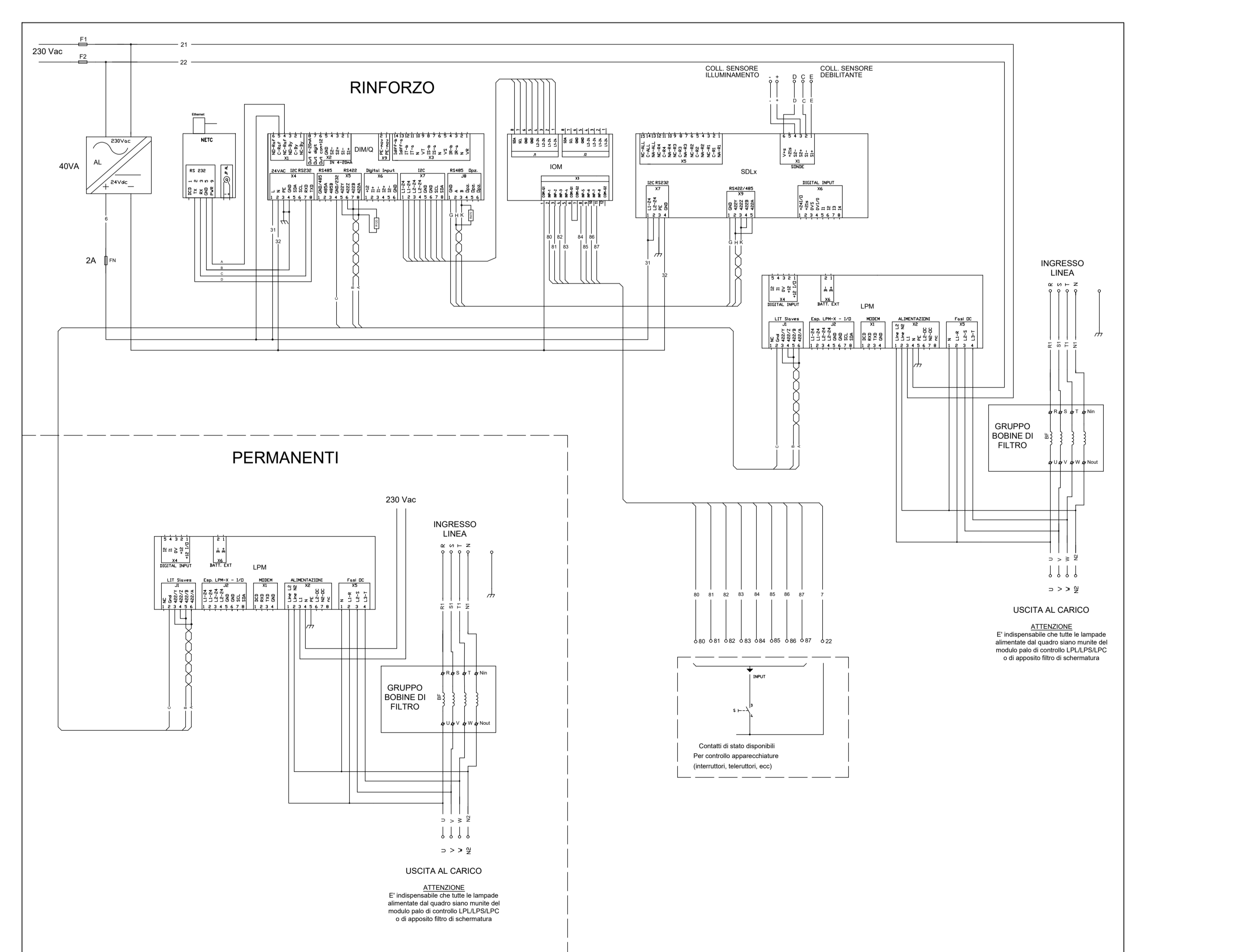
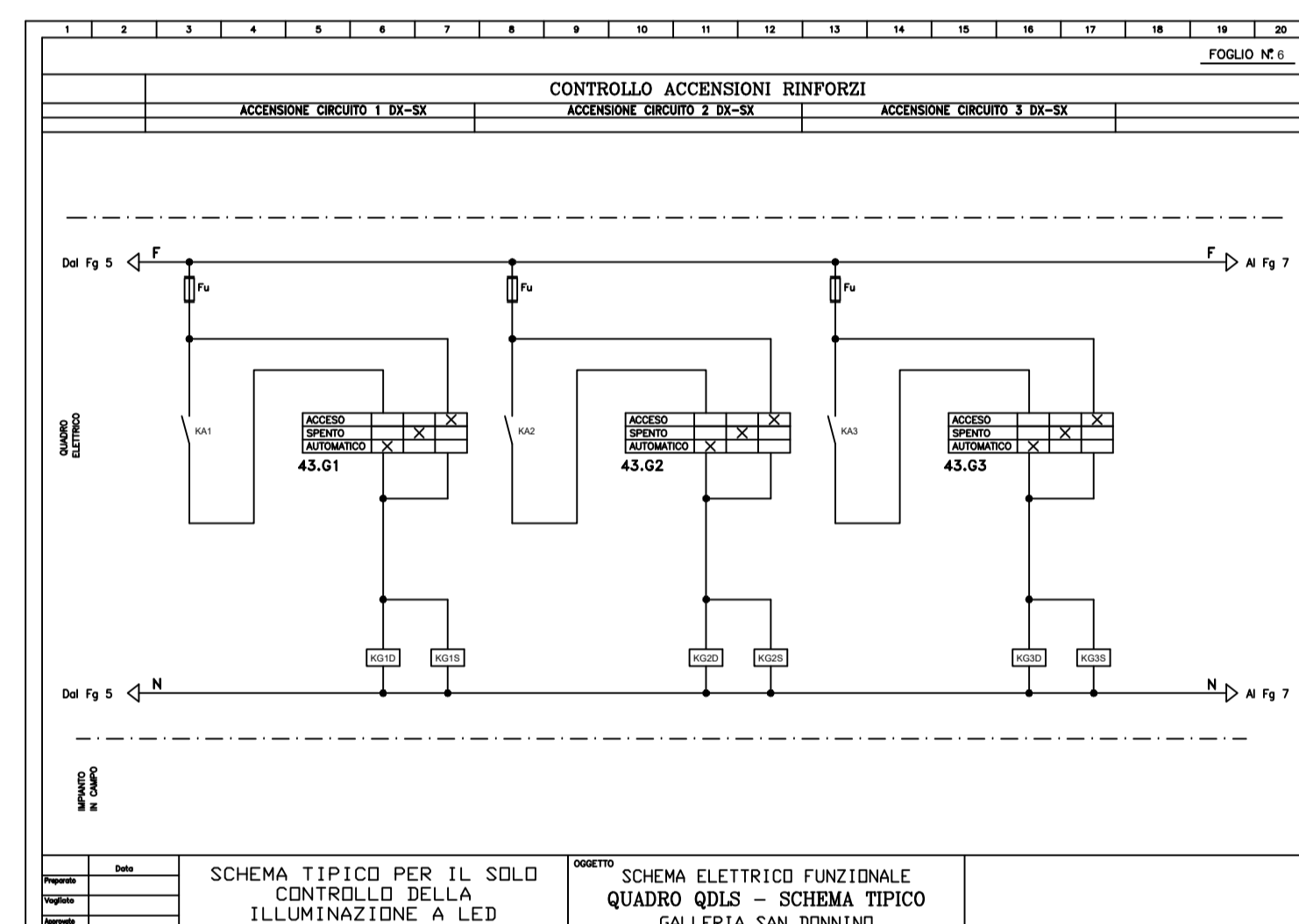
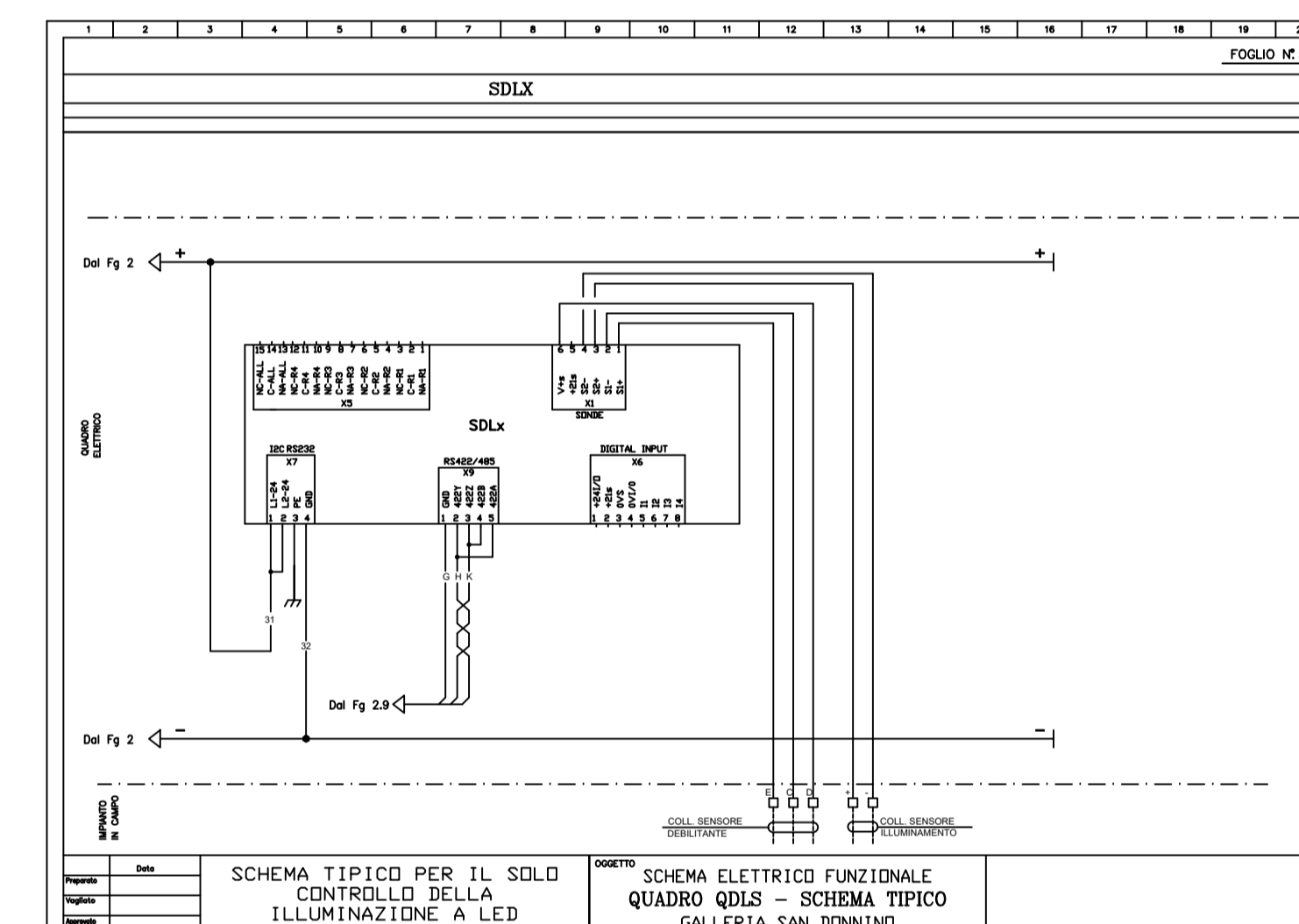
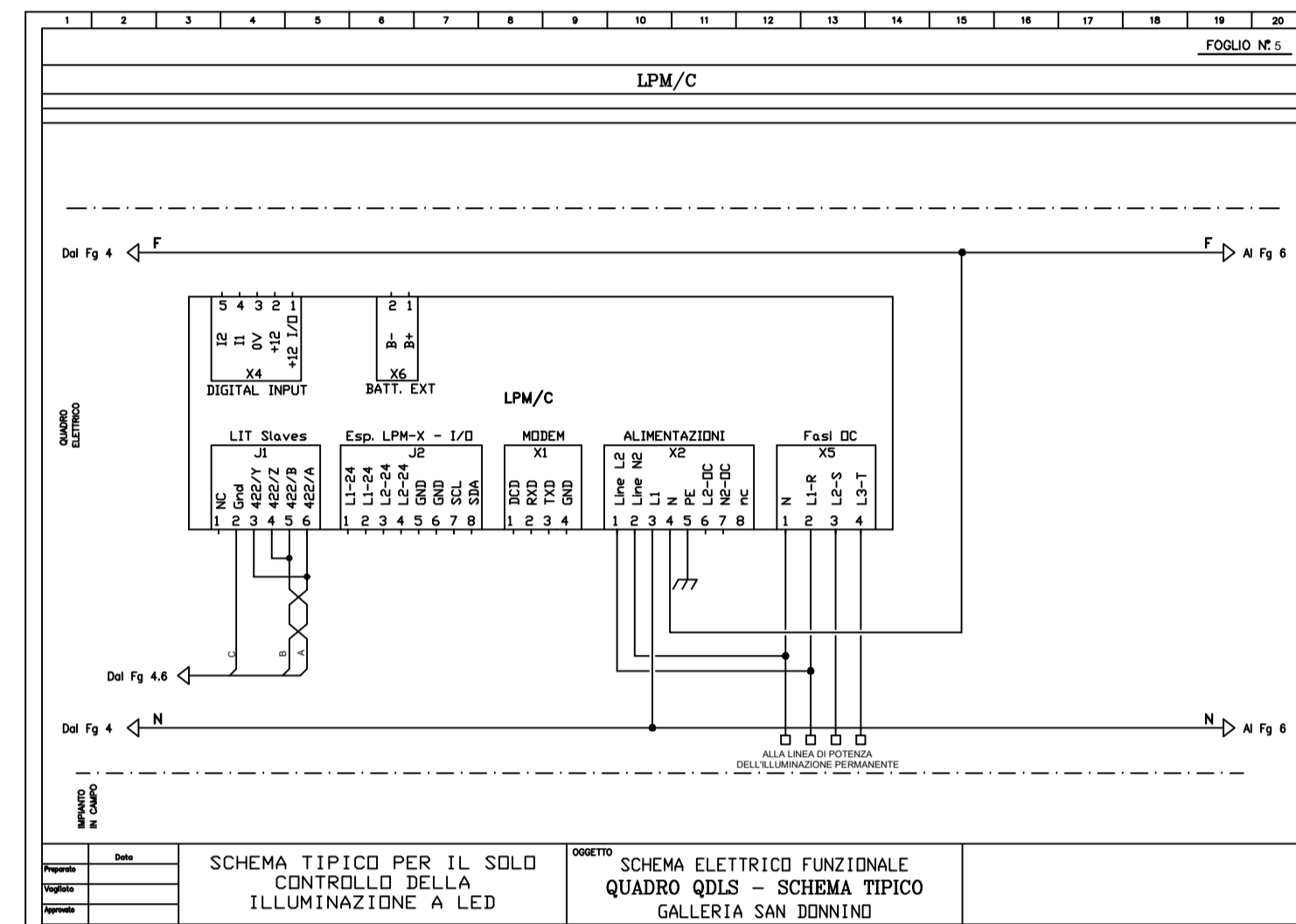
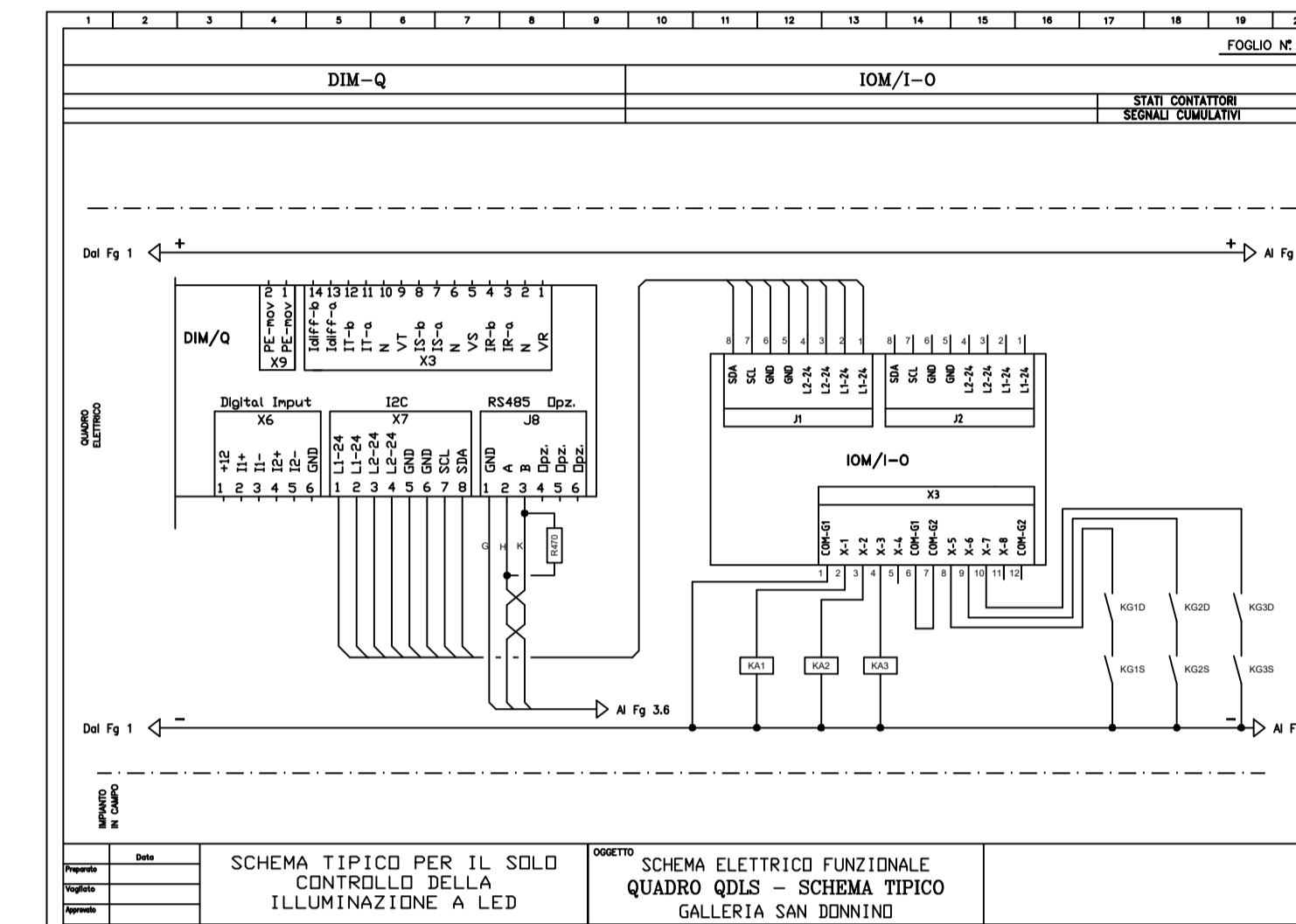
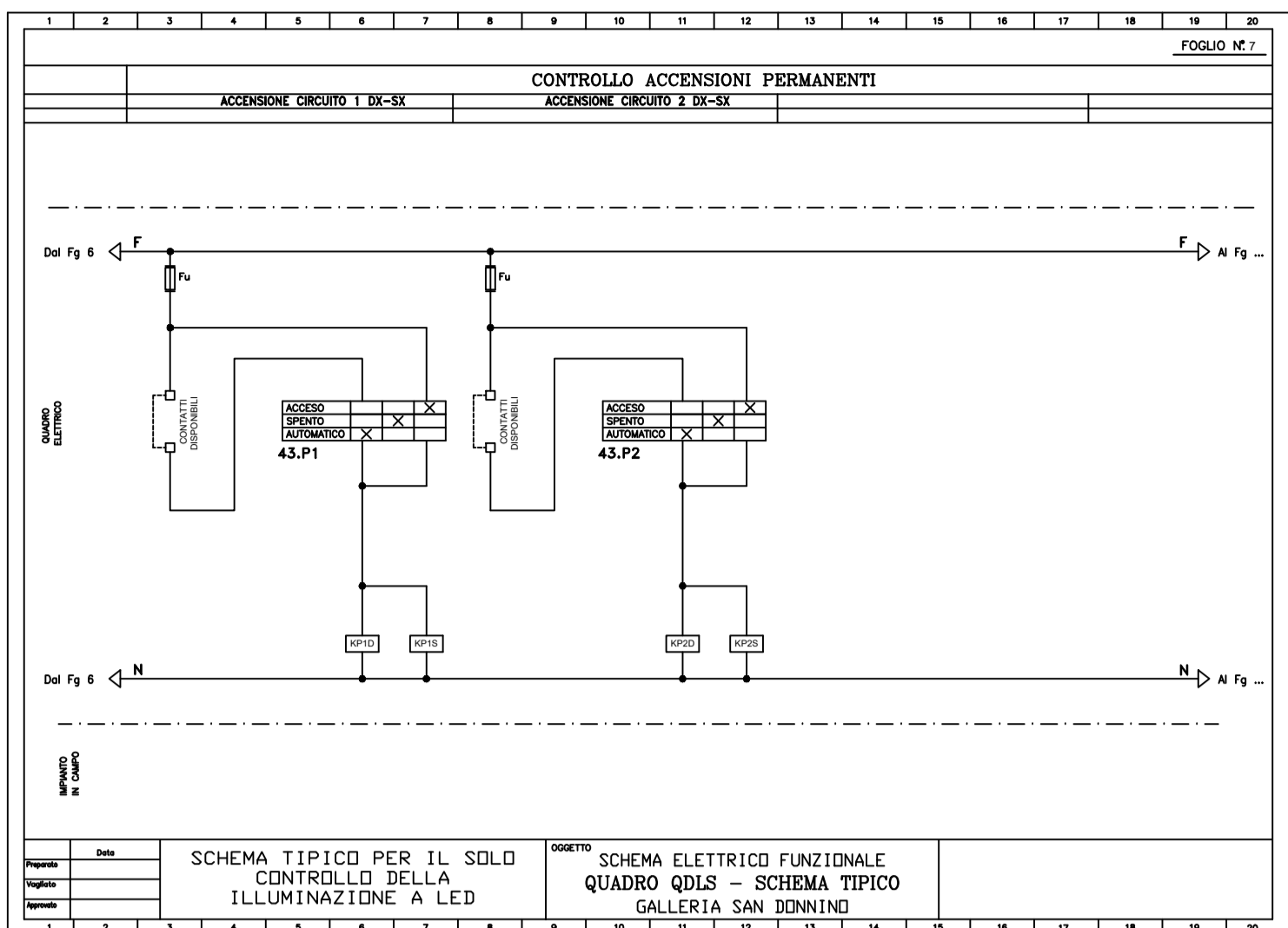
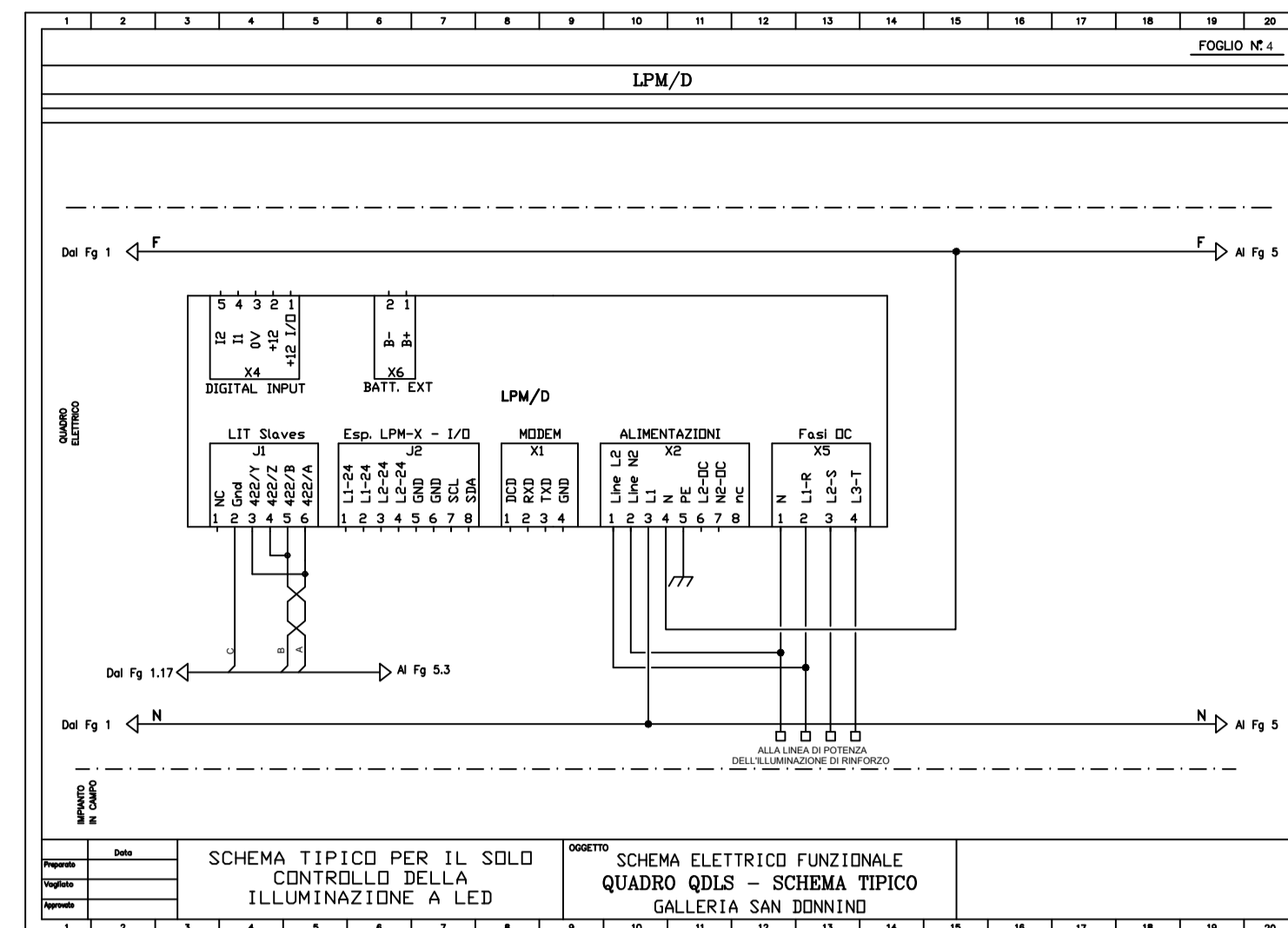
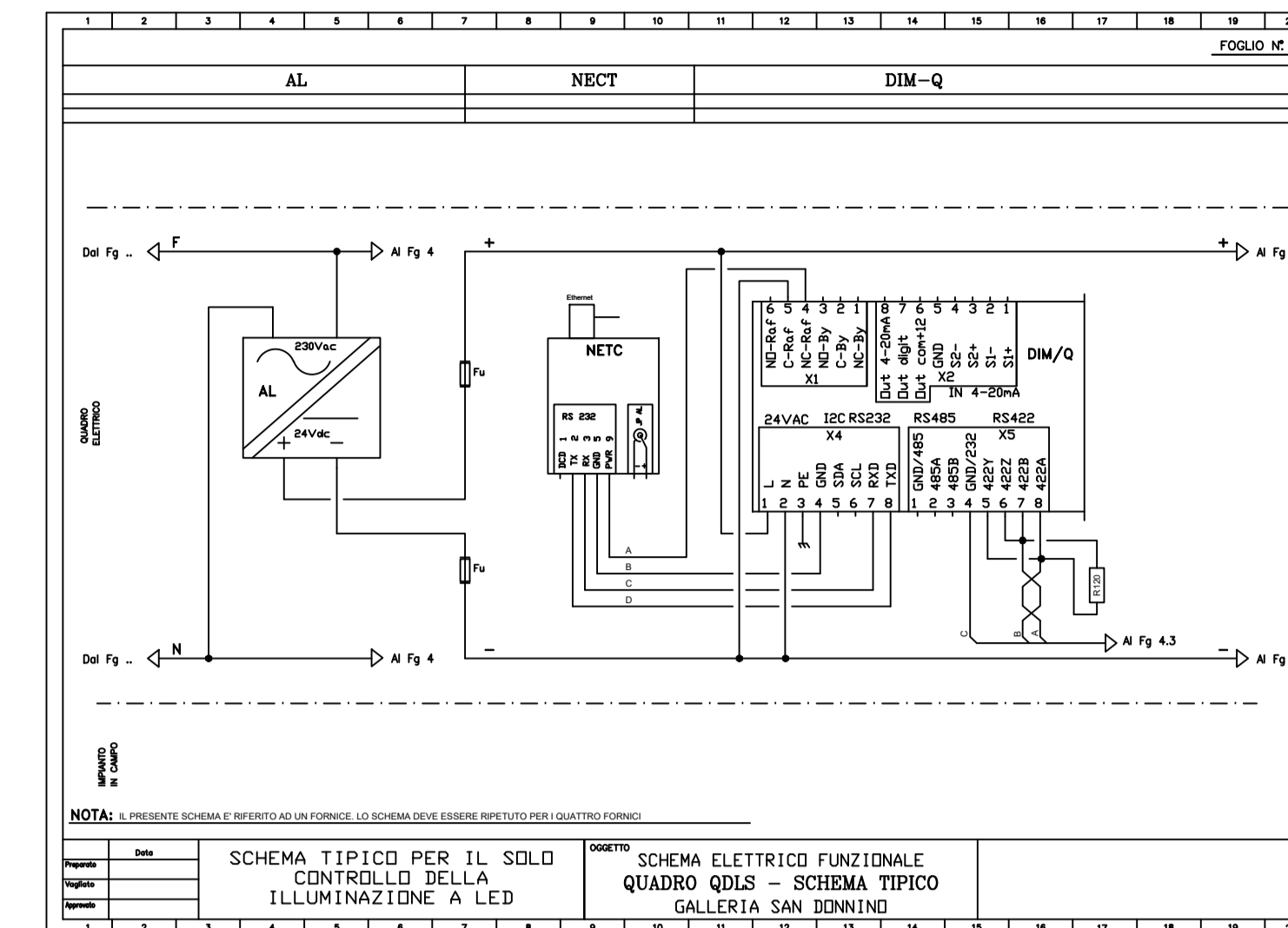
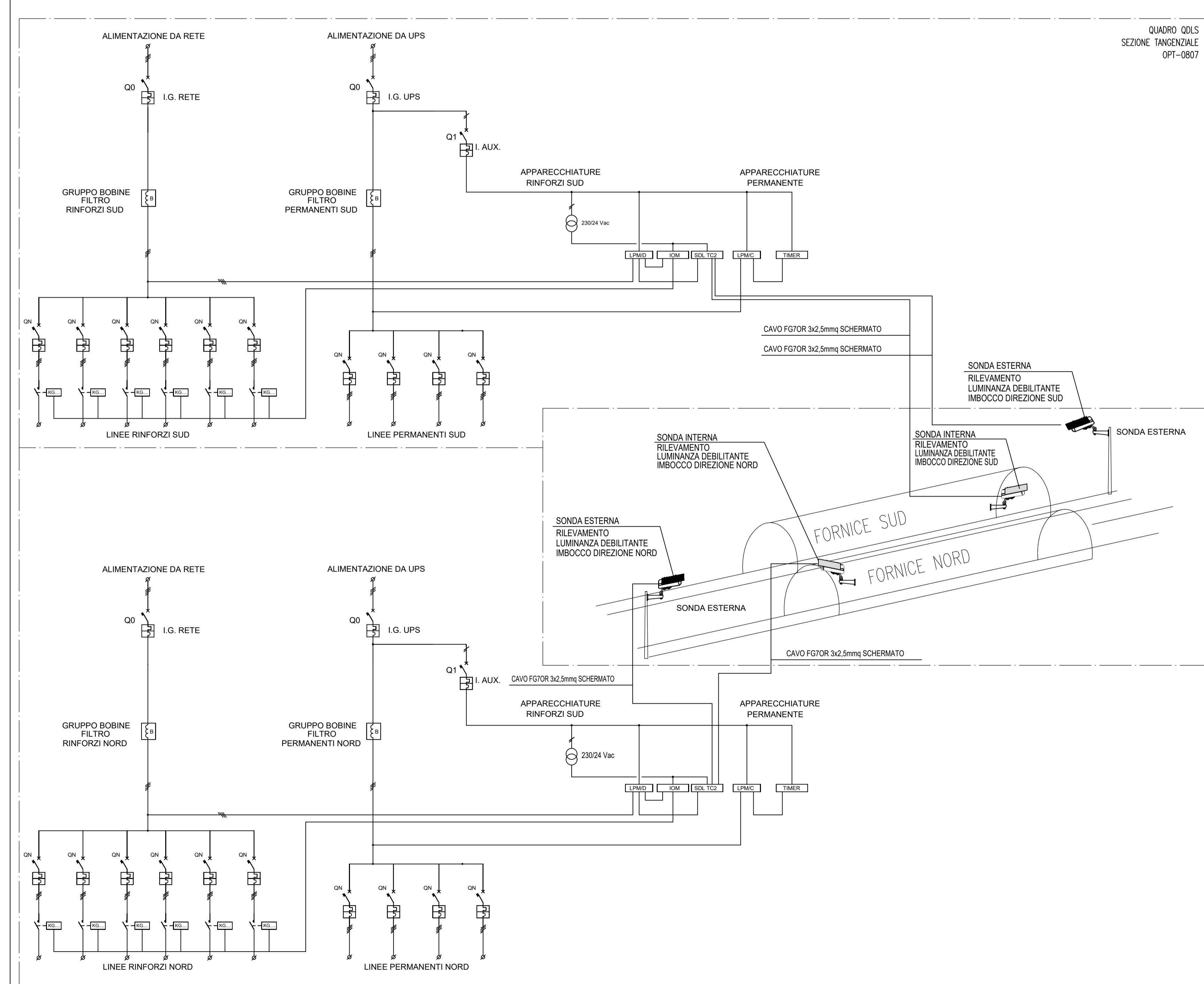
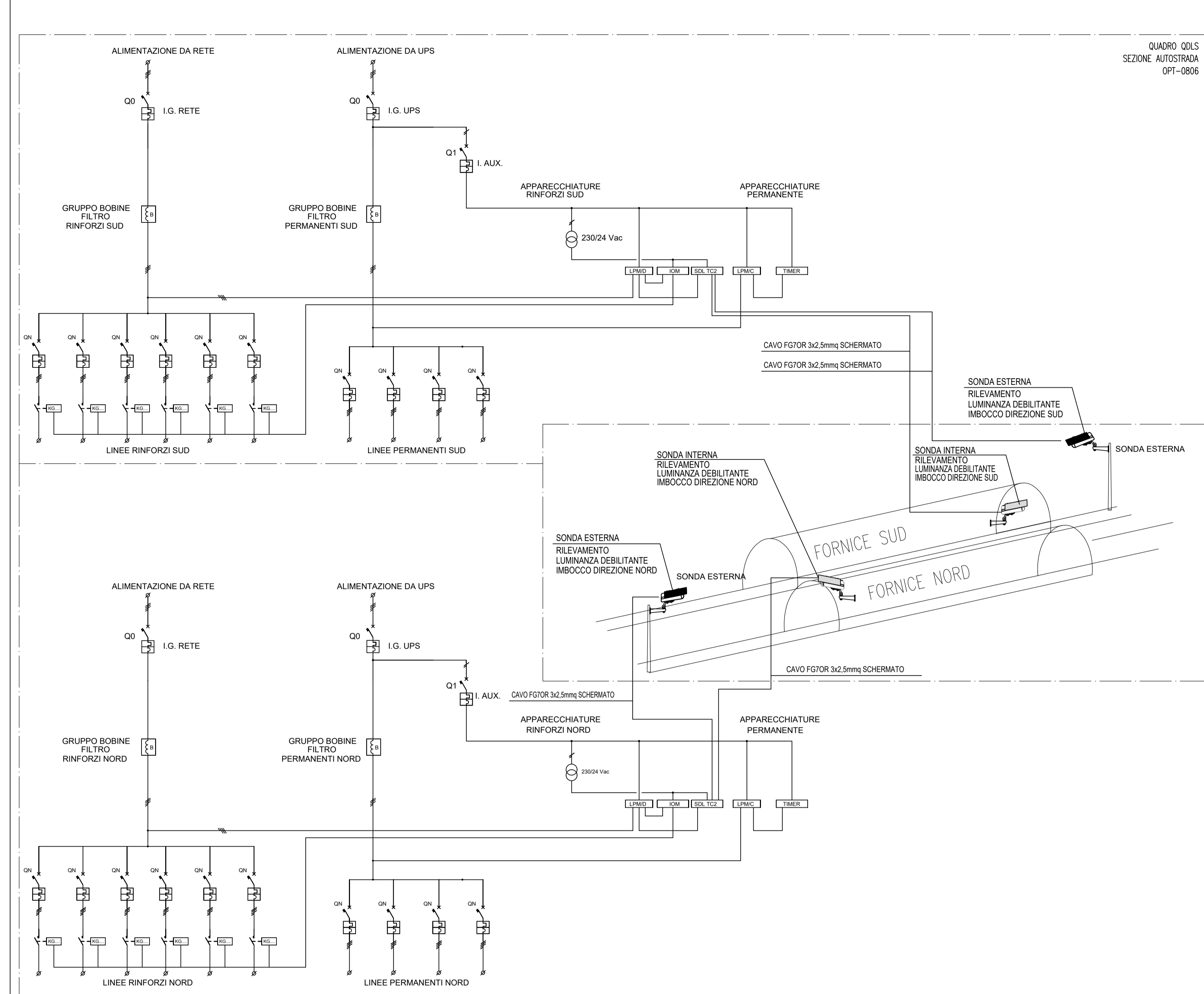


FABBRICATO TECNOLOGICO



NOTE

1. L'indicazione del lato DI o SI per i forni è sempre considerato in relazione al senso di marcia



AUTOSTRADA (A14) : BOLOGNA-BARI-TARANTO
TRATTO: BOLOGNA BORGO PANIGALE - BOLOGNA SAN LAZZARO

POTENZIAMENTO IN SEDE DEL SISTEMA
AUTOSTRADALE E TANGENZIALE DI BOLOGNA

"PASSANTE DI BOLOGNA"

PROGETTO DEFINITIVO

AUTOSTRADA A14 / TANGENZIALE
GALLERIA ARTIFICIALE FONICA - SAN DONNINO
IMPIANTO IM001 - GALLERIA SAN DONNINO

Planimetria generale galleria. Schema di gestione illuminazione Reverberi. Schema a blocchi

IL PROGETTISTA PROGETTISTA		IL RESPONSABILE INTEGRAZIONE PRESTAZIONI SPECIALISTICHE		IL DIRETTORE TECNICO	
Ing. Andrea Tardi Ord. Reg. Parma N. 1154		Ing. Raffaele Rosales Ord. Reg. Matera N. A1068		Ing. Andrea Tardi Ord. Reg. Parma N. 1154	
REDAZIONE		SERVIZIO PROGETTISTICO		PROGETTAZIONE NUOVE OPERE AUTOSTRADALI	
CODICE IDENTIFICATIVO		INFORMAZIONI PROGETTO		INFORMAZIONI ELENCO	
111465 0000 PD/AU/CF1/IM001/IMP00/DP/0110 - 2		111465 0000 PD/AU/CF1/IM001/IMP00/DP/0110 - 2		111465 0000 PD/AU/CF1/IM001/IMP00/DP/0110 - 2	
REDAZIONE		SERVIZIO PROGETTISTICO		REDAZIONE	
Ing. Raffaele Rosales Ord. Reg. Matera N. A1068		Ing. Raffaele Rosales Ord. Reg. Matera N. A1068		Ing. Raffaele Rosales Ord. Reg. Matera N. A1068	
REDAZIONE		SERVIZIO PROGETTISTICO		REDAZIONE	
REDAZIONE		SERVIZIO PROGETTISTICO		REDAZIONE	

VISTO DEL COMMITTENTE
autostrade per l'italia

VISTO DEL CONCESSIONARIO
Ministero delle Infrastrutture e dei Trasporti