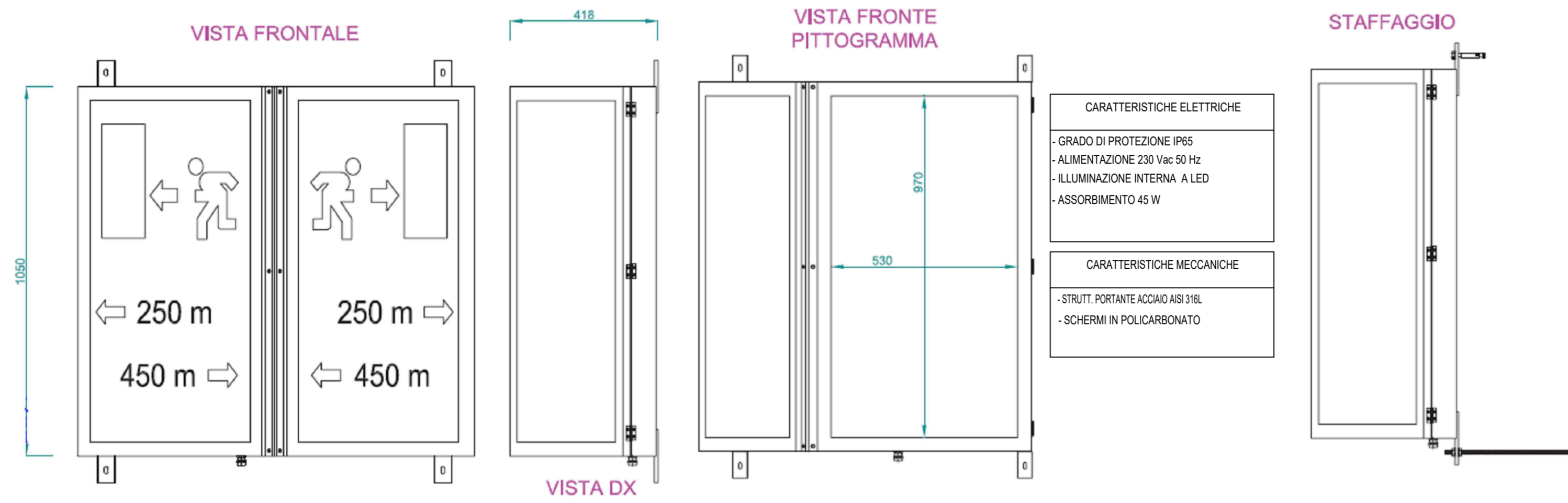


CARTELLO LUMINOSO IN ACCIAIO AISI 316 TRIANGOLARE, INDICAZIONE LUOGHI SICURI E USCITE ALL'APERTO



- CARATTERISTICHE ELETTRICHE**
- GRADO DI PROTEZIONE IP65
  - ALIMENTAZIONE 230 Vac 50 Hz
  - ILLUMINAZIONE INTERNA A LED
  - ASSORBIMENTO 45 W
- CARATTERISTICHE MECCANICHE**
- STRUTTI PORTANTE ACCIAIO AISI 316L
  - SCHERMI IN POLICARBONATO

SEGNALETICA NON ILLUMINATA USCITE DI SICUREZZA

**POSIZIONAMENTO:**  
Ogni 25 m a un'altezza compresa tra 0,80 e 1,20 m (centro del cartello) sopra la banchina.

**DISPOSIZIONE:**  
Ogni 25 m a un'altezza compresa tra 0,80 e 1,20 m (centro del cartello) sopra la banchina. I cartelli di direzione vanno posti sul lato della carreggiata in cui si trovano le uscite di sicurezza. Se queste ultime sono disposte alternate su entrambi i lati, i cartelli devono essere sempre ripetuti anche sulla parete opposta della galleria. Non devono essere posti sopra l'illuminazione d'emergenza (pericolo d'abbagliamento che diminuisce la riconoscibilità dei cartelli), ma lateralmente a una distanza compresa tra 1,0 m e 4,0 m. Nelle gallerie sprovviste di uscite di sicurezza, i cartelli di direzione vengono posti lungo entrambe le pareti della galleria con l'indicazione della distanza ancora rimanente fino al portale.

Staffaggio: n.4 fori di fissaggio Ø 10 mm

Alimentazione dalle canale metalliche aeree mediante cavo di tipo FTG100M1 derivato da dorsale di alimentazione installato in tubazione in acciaio INOX diam 40mm

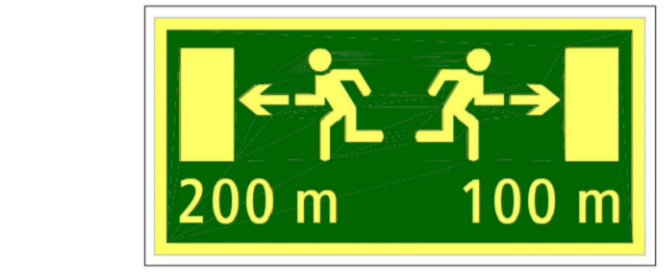


Fig. I.9 Raffigurazione del segnale.  
(Osservazione: le parti luminescenti del cartello sono rappresentate in colore giallo.)

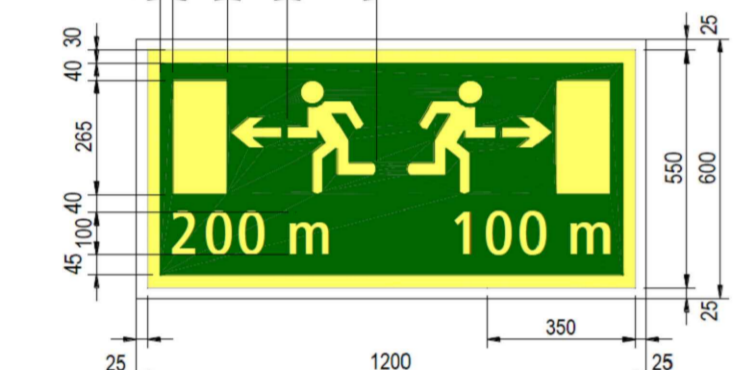
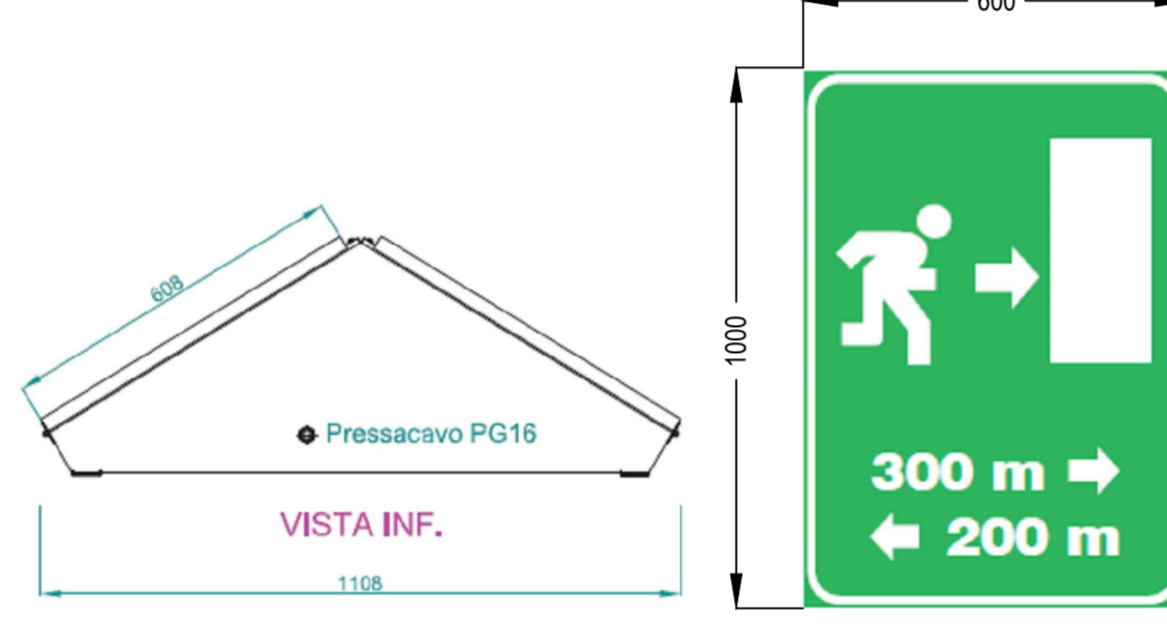
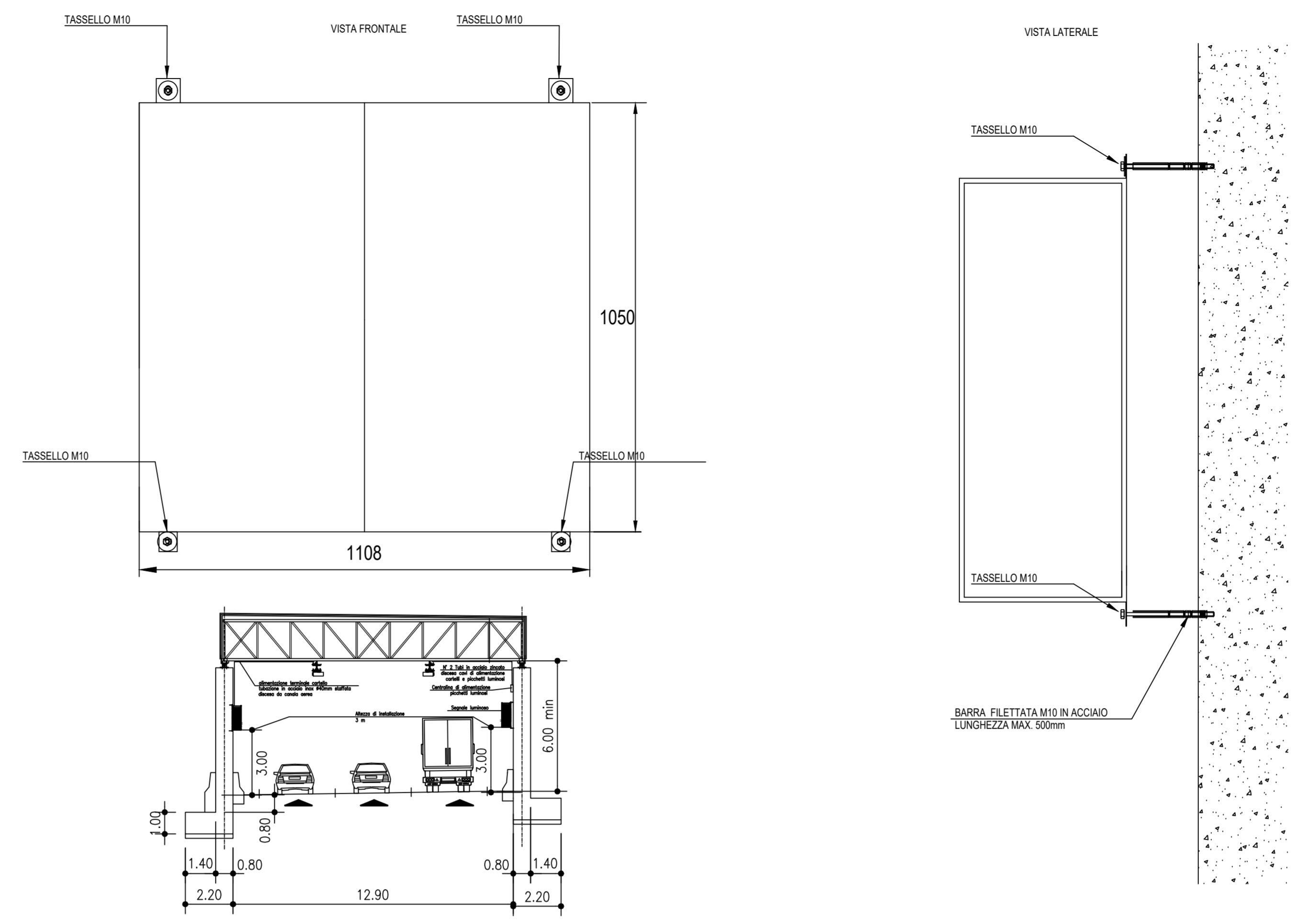


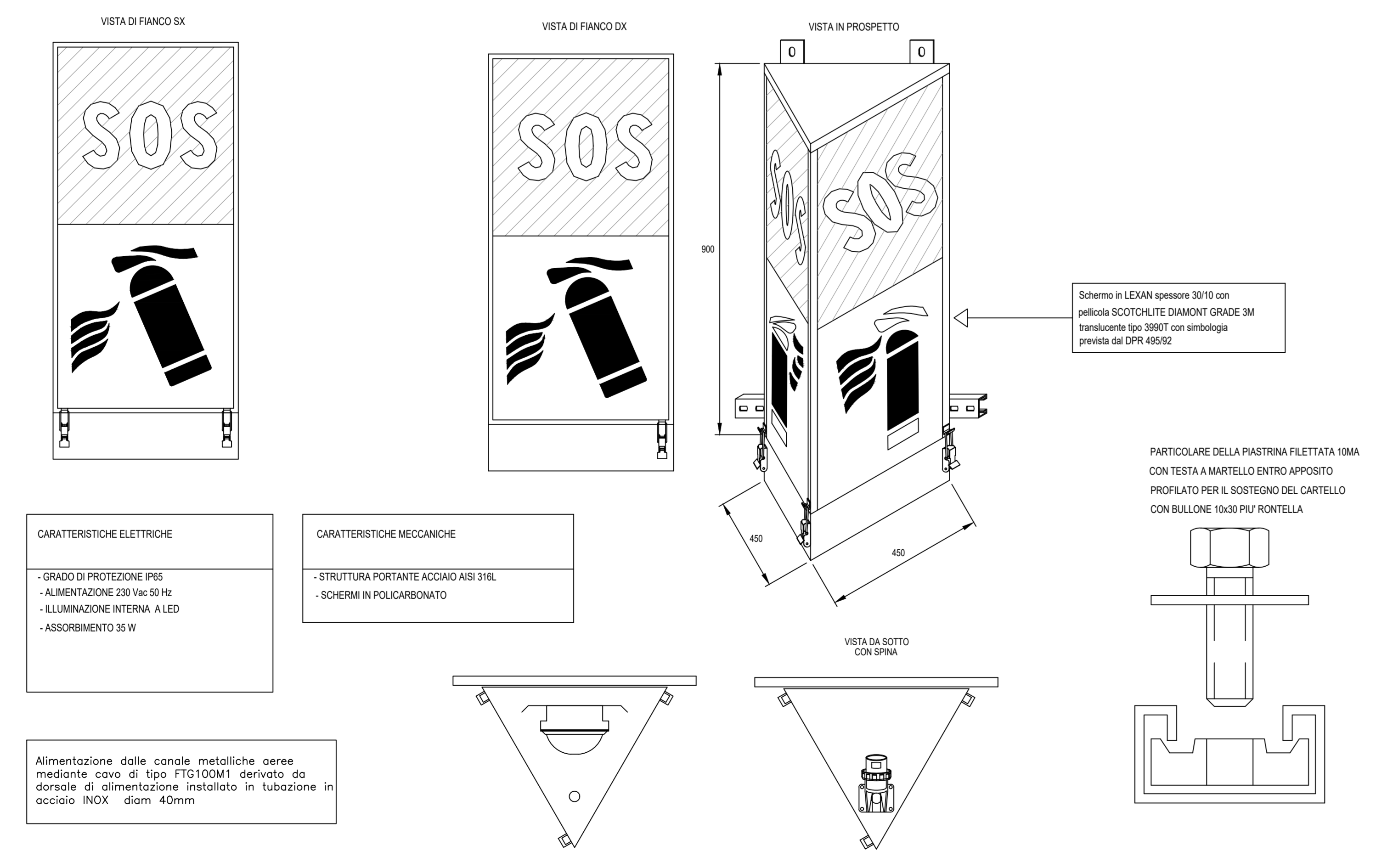
Fig. I.10 Dimensioni.  
(Osservazione: le parti luminescenti del cartello sono rappresentate in colore giallo.)



SISTEMA DI FISSAGGIO A PARETE DI CARTELLI A BASE TRIANGOLARE PER CARTELLI VIE DI FUGA



PANNELLO SEGNALETICO: ARMADIO SOS CON ESTINTORI



Schermo in LEXAN spessore 30/10 con pellicola SCOTCHLITE DIAMONT GRADE 3M traslucida tipo 3990T con simbologia prevista dal DPR 495/92

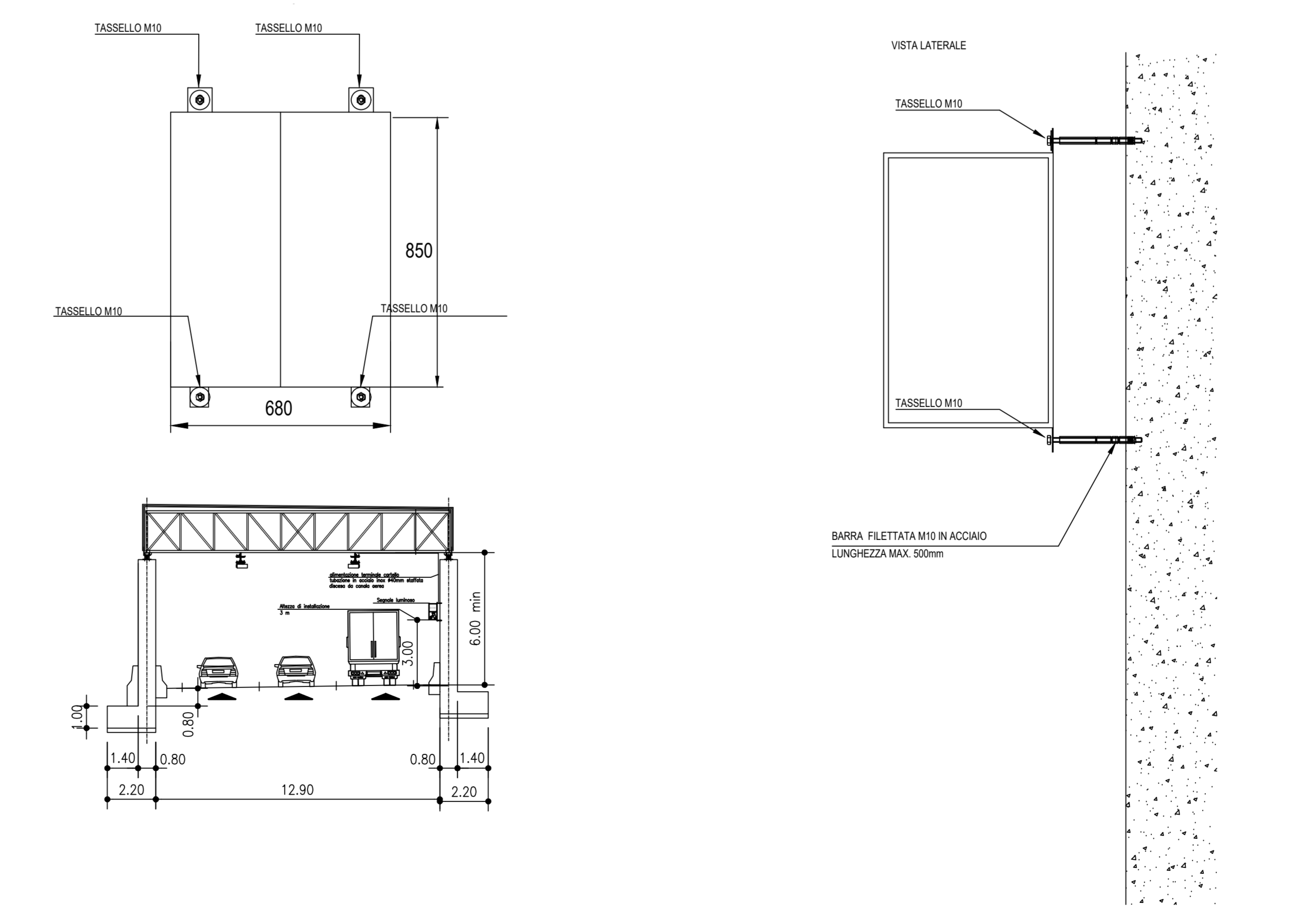
PARTICOLARE DELLA PIASTRINA FILETTATA 10M4 CON TESTA A MARTELLO ENTRO APPPOSITO PROFILATO PER IL SOSTEGNO DEL CARTELLO CON BULLONE 10x30 PIU' RONTELLA

- CARATTERISTICHE ELETTRICHE**
- GRADO DI PROTEZIONE IP65
  - ALIMENTAZIONE 230 Vac 50 Hz
  - ILLUMINAZIONE INTERNA A LED
  - ASSORBIMENTO 35 W

- CARATTERISTICHE MECCANICHE**
- STRUTTURA PORTANTE ACCIAIO AISI 316L
  - SCHERMI IN POLICARBONATO

Alimentazione dalle canale metalliche aeree mediante cavo di tipo FTG100M1 derivato da dorsale di alimentazione installato in tubazione in acciaio INOX diam 40mm

SISTEMA DI FISSAGGIO A PARETE DI CARTELLI A BASE TRIANGOLARE PER PANNELLO SEGNALETICO ARMADIO SOS E ESTINTORE



AUTOSTRADA (A14) : BOLOGNA-BARI-TARANTO  
TRATTO: BOLOGNA BORGO PANIGALE - BOLOGNA SAN LAZZARO

POTENZIAMENTO IN SEDE DEL SISTEMA  
AUTOSTRADALE E TANGENZIALE DI BOLOGNA

"PASSANTE DI BOLOGNA"

PROGETTO DEFINITIVO

AUTOSTRADA A14 / TANGENZIALE

GALLERIA ARTIFICIALE FONICA - SAN DONNINO

IMPIANTO IM001 - GALLERIA SAN DONNINO

Planimetria generale galleria. Segnaletica luminosa di emergenza. Particolari di installazione galleria

IL PROGETTISTA SPECIALISTICO Ing. Andrea Tanti Ord. Ingg. Parma n.1154 RESPONSABILE OPERE TECNOLOGICHE		IL RESPONSABILE INTEGRAZIONE PRESTAZIONI SPECIALISTICHE Ing. Raffaele Rinaldesi Ord. Ingg. Macerata N. A1068		IL DIRETTORE TECNICO Ing. Andrea Tanti Ord. Ingg. Parma N. 1154 PROGETTAZIONE NUOVE OPERE AUTOSTRADALI	
CODICE IDENTIFICATIVO					
111465	0000	PD	AU	CF1	IM001
REFERIMENTO PROGETTO		REFERIMENTO DIRETTORE		REFERIMENTO ELABORATO	
111465	0000	PD	AU	CF1	IM001
PROJECT MANAGER Ing. Raffaele Rinaldesi Ord. Ingg. Macerata N. A1068		SUPPORTO SPECIALISTICO		REVISIONE	
REDDATO:		VERIFICATO:		n. data	
				0 DICEMBRE 2017	
				1 SETTEMBRE 2018	
				2 SETTEMBRE 2020	
				3	
				4	

VISTO DEL COMMITTENTE  
autostrade per l'italia  
IL RESPONSABILE UNICO DEL PROCEDIMENTO  
Ing. Fabio Visiani

VISTO DEL CONCESSIONARIO  
Ministero delle Infrastrutture e dei Trasporti  
PARTECIPAZIONE DI UNIVERSITA' E DI ALTRA UNIVERSITA' DI RICERCA  
PROIEZIONE E REALIZZAZIONE DI OPERE DI INFRASTRUTTURA