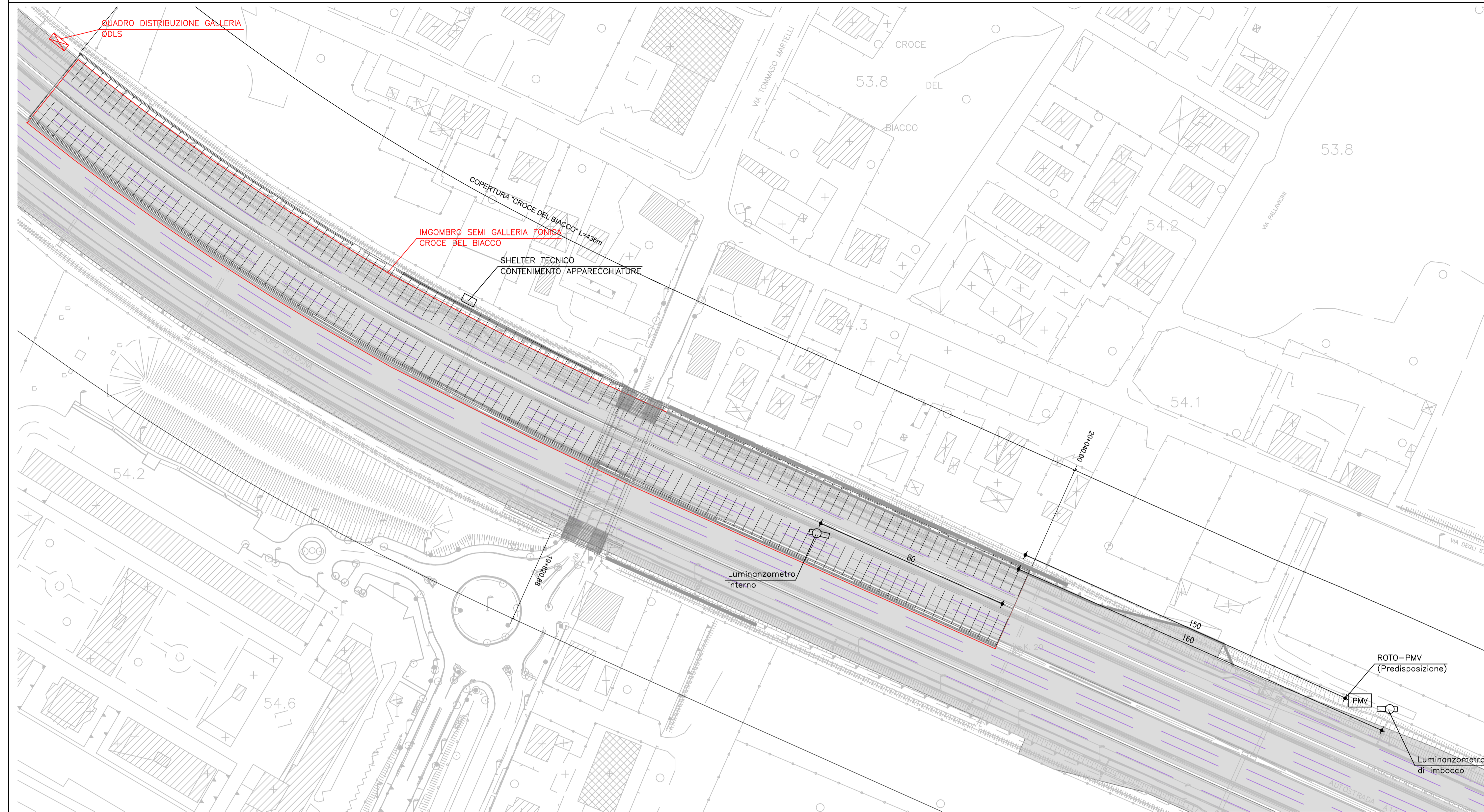
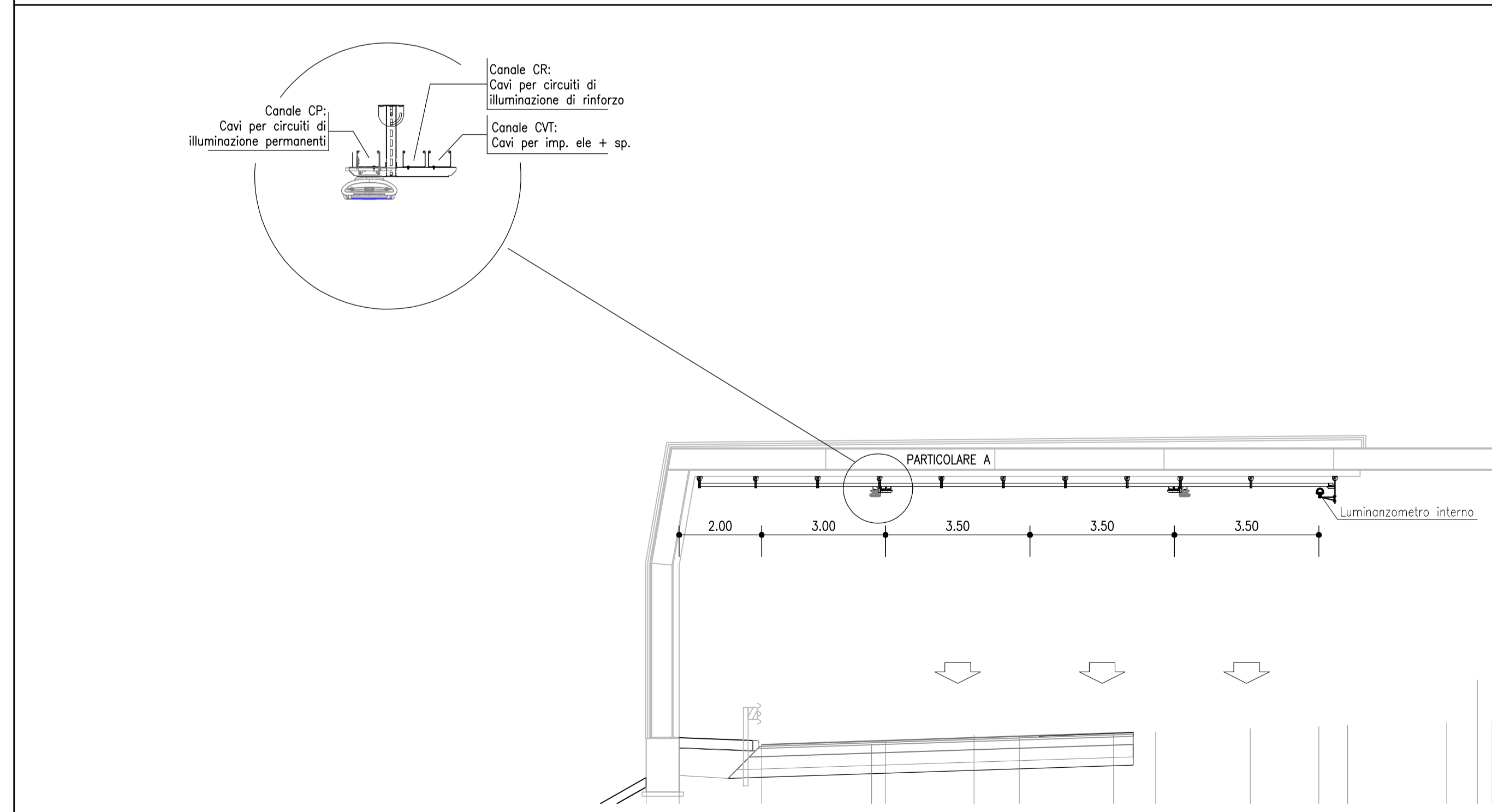


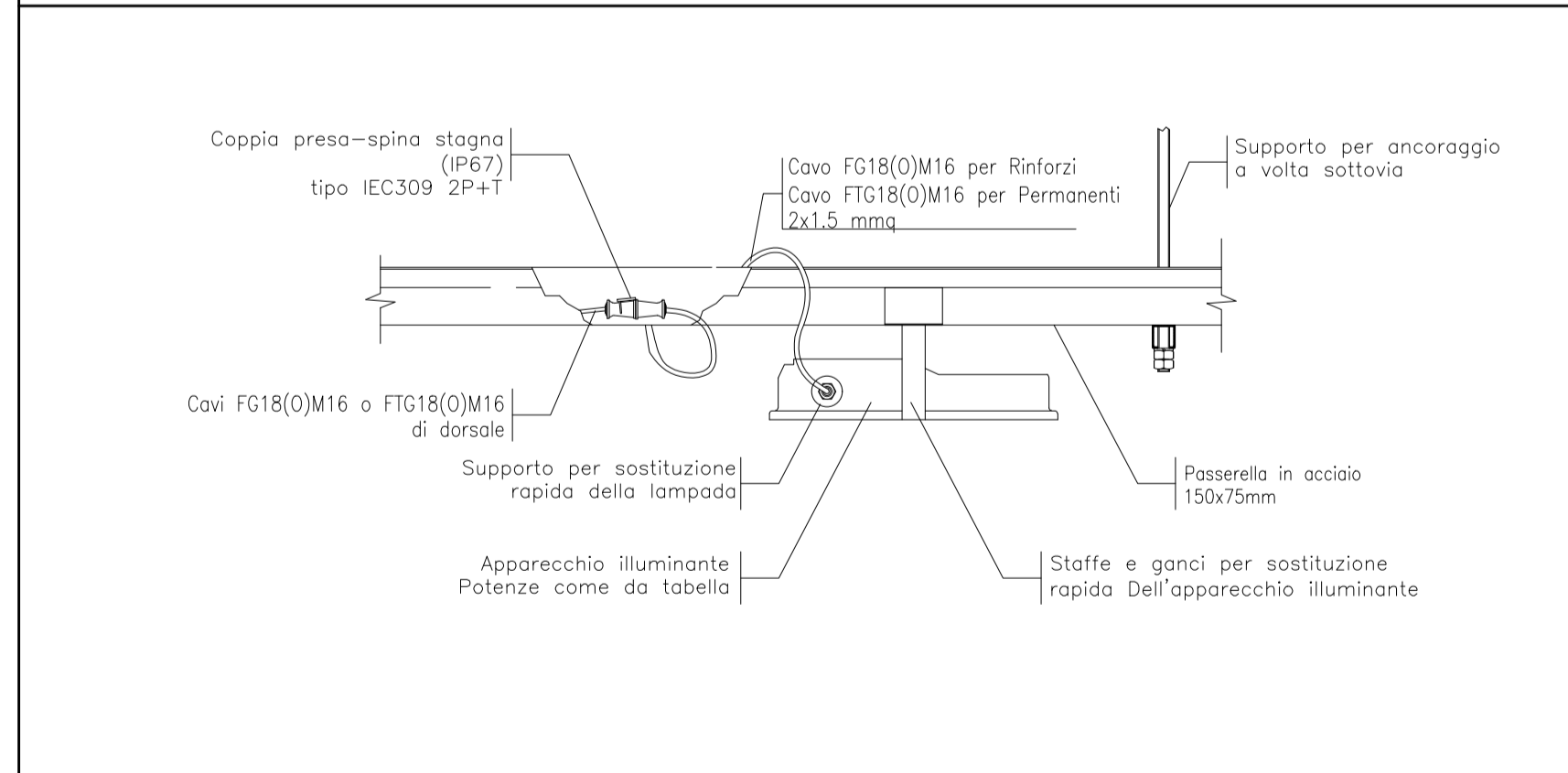
PLANIMETRIA SEMI GALLERIA FONICA



PARTICOLARI D'INSTALLAZIONE - ANCORAGGIO APPARECCHI ILLUMINANTI



PARTICOLARI D'INSTALLAZIONE - ANCORAGGIO APPARECCHI ILLUMINANTI: SISTEMA DI DERIVAZIONE E ALIMENTAZIONE



AUTOSTRADA (A14) : BOLOGNA-BARI-TARANTO
TRATTO: BOLOGNA BORGO PANIGALE - BOLOGNA SAN LAZZARO

POTENZIAMENTO IN SEDE DEL SISTEMA
AUTOSTRADALE E TANGENZIALE DI BOLOGNA

"PASSANTE DI BOLOGNA"

PROGETTO DEFINITIVO

TANGENZIALE NORD E SUD

SEMI-GALLERIA FONICA CROCE DEL BIANCO - NORD

IMPIANTO IMP00 - SEMI-GALLERIA FONICA

Planimetria generale
Sistema di illuminazione. Particolari di installazione

IL PROGETTISTA SPECIALISTICO Ing. Andrea Tanzi Ord. Ingg. Parma n.1154 RESPONSABILE OPERE TECNOLOGICHE	IL RESPONSABILE INTEGRAZIONE PRESTAZIONI SPECIALISTICHE Ing. Raffaele Rinaldesi Ord. Ingg. Macerata N. A1068	IL DIRETTORE TECNICO Ing. Andrea Tanzi Ord. Ingg. Parma N. 1154 PROGETTAZIONE NUOVE OPERE AUTOSTRADALI
--	---	---

RIFERIMENTO PROGETTO		CODICE IDENTIFICATIVO				RIFERIMENTO ELABORATO		ORDINATORE		
Codice Commessa	Lotto, Macchinari, Codi. Anelli	Fase	Capitolo	Paragrafo	W.B.S.	Parti d'opera	Tp.	Disciplina	Progresso	Rev.
111465	0000	PD	A2	OPM	GA02N	IMP00	DOT	T	0237	- 2

	PROJECT MANAGER: Ing. Raffaele Rinaldesi Ord. Ingg. Macerata N. A1068	SUPPORTO SPECIALISTICO:	REVISIONE:
	REDATTO:	VERIFICATO:	0 - data
			1 - DICEMBRE 2017
			2 - SETTEMBRE 2019

VISTO DEL COMMITTENTE 	VISTO DEL CONCEDEENTE
---------------------------	---------------------------