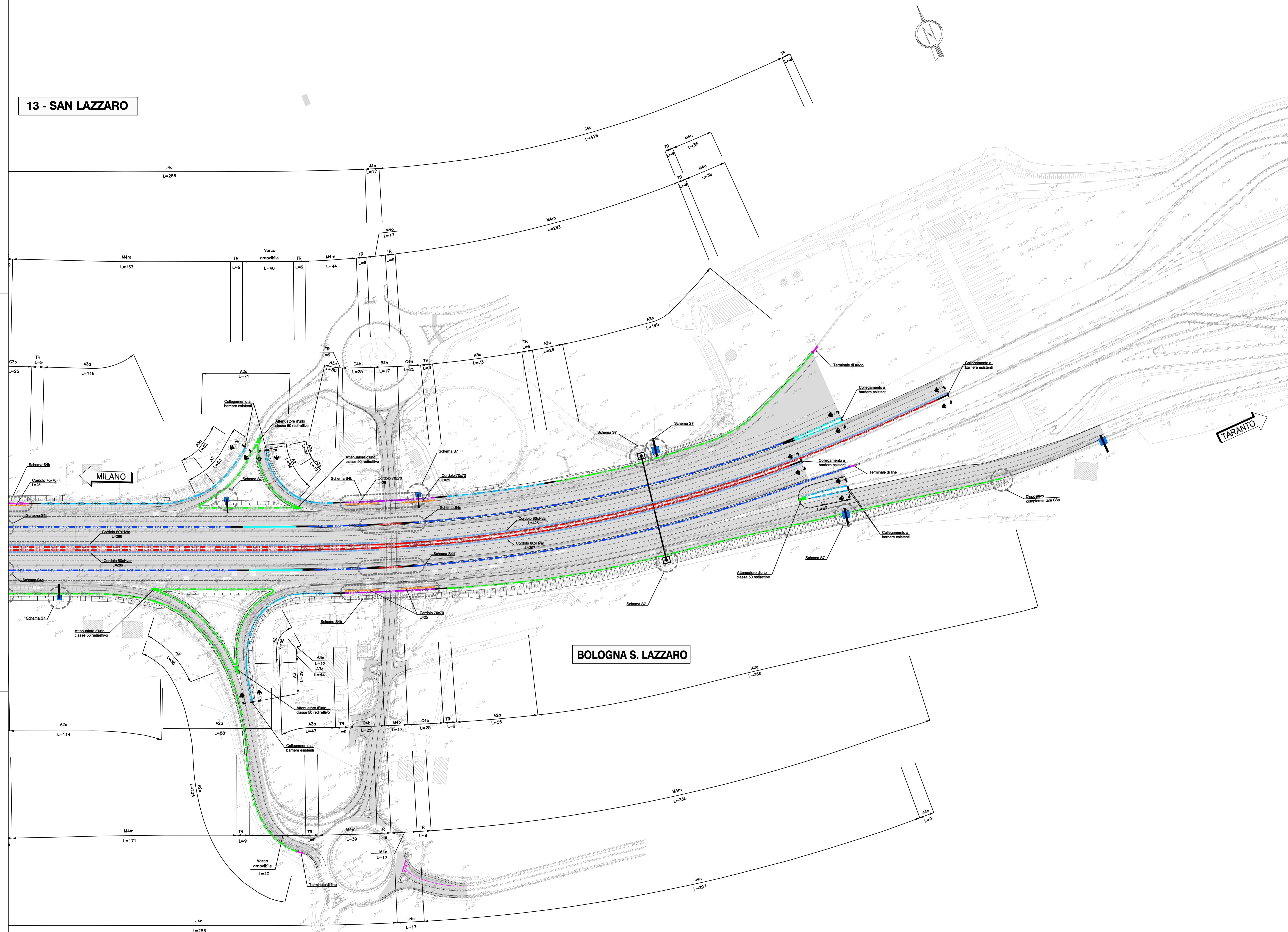
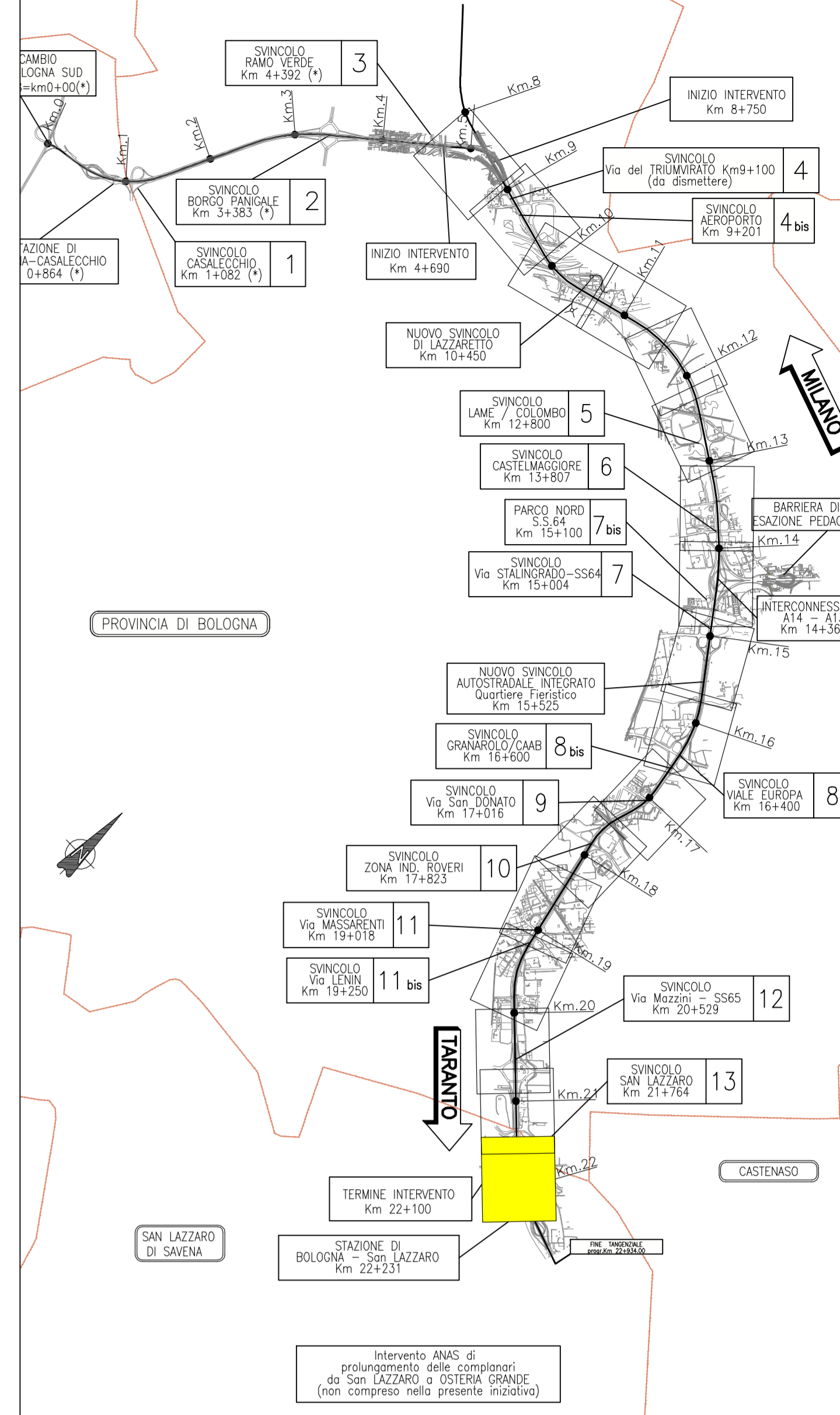


13 - SAN LAZZARO



QUADRO DI UNIONE



LEGENDA BARRIERE DI PROGETTO

- BARRIERA TIPO BORDO PONTE IN CLS CLASSE "H"
- BARRIERA METALLICA CLASSE "H" DA SPARTITRACCI
- BARRIERA METALLICA PER VARIABILI CLASSE "H"
- BARRIERA METALLICA CLASSE "H" DA BORDO PONTE
- BARRIERA METALLICA CLASSE "H" DA BORDO LATERALE
- BARRIERA METALLICA CLASSE "H" DA BORDO PONTE
- BARRIERA METALLICA CLASSE "H" DA BORDO LATERALE
- PROFILLO REDIFRETTIVO
- CORDELO IN C.A. SU PRELIEVO (7x7x7)
- CORDELO IN C.A. SU PRELIEVO (8x8x8)
- CORDELO IN C.A. SU PRELIEVO (10x10x10)
- RETE DI PROTEZIONE SLO-A (H=2m)
- RETE DI PROTEZIONE SLO-A (H=3m)
- ATTENUATORE D'URTO CLASSE 50 REDIFRETTIVO
- ATTENUATORE D'URTO CLASSE 100 REDIFRETTIVO
- FRANGIONE
- TERMINALE DI AVVIO
- TERMINALE DI FINE
- TERMINALE SPECIALE DI AVVIO CLASSE "H"
- TERMINALE DI AVVIO IN PRESENZA DI MARCIAPEDI
- LIMITI DI INTERVENTO
- SCHEMI DI INSTALLAZIONE

RICHIAMO AI DETTAGLI TIPOLOGICI PER BARRIERE BORDO LATERALE E SPARTITRACCI

PROGRESSIVE LUNGO AT: AUTOSTRADA A14

PROGRESSIVE LUNGO AT: TANGENZIALE NORD + SUD

PROGRESSIVE LUNGO AT: RAMPE DI SINCRULO

PORTALE MONOPILLO

PAN (PANNELLO A MESSAGGERIA VARIABILE)

BARRIERE ADIUSTATE

autostrade per l'italia

AUTOSTRADA (A14) : BOLOGNA-BARI-TARANTO
TRATTO: BOLOGNA BORGO PANIGALE - BOLOGNA SAN LAZZARO

POTENZIAMENTO IN SEDE DEL SISTEMA
 AUTOSTRADALE E TANGENZIALE DI BOLOGNA

"PASSANTE DI BOLOGNA"

PROGETTO DEFINITIVO

AUTOSTRADA A14 / TANGENZIALE

OPERE COMPLEMENTARI

BARRIERE DI SICUREZZA

PLANIMETRIA DI PROGETTO
 Tav 17 di 17

IL PROGETTISTA SPECIALISTICO Ing. Giulio Salvatore Spazzolotto Ord. Ingg. Milano N.252796 RESPONSABILI STUDIO E AVVEZIO		IL RESPONSABILE INTEGRAZIONE PRESTAZIONI SPECIALISTICHE Ing. Raffaele Rinaldi Ord. Ingg. Modena N. 10068		IL DIRETTORE TECNICO Ing. Andrea Tini Ord. Ingg. Parma N. 1154 PROGETTAZIONE NUOVE OPERE AUTOSTRADALI	
CODICE IDENTIFICATIVO 111465 0000 PD/AU/OPC BS000 00000 D/STD 0132 -2		OPERAZIONE: 23 SCALA: 1:1000			
REVISIONE 1 15 SETTEMBRE 2011 2 15 SETTEMBRE 2011 3 15 SETTEMBRE 2011		PROJECT MANAGER: Ing. Raffaele Rinaldi Ord. Ingg. Modena N. 10068 SUPPORTO SPECIALISTICO: REDATTO: VERIFICATO:			

VISTO DEL COMMITTENTE: **autostrade per l'italia**

VISTO DEL CONCESSIONARIO: **Ministero delle Infrastrutture e dei Trasporti**