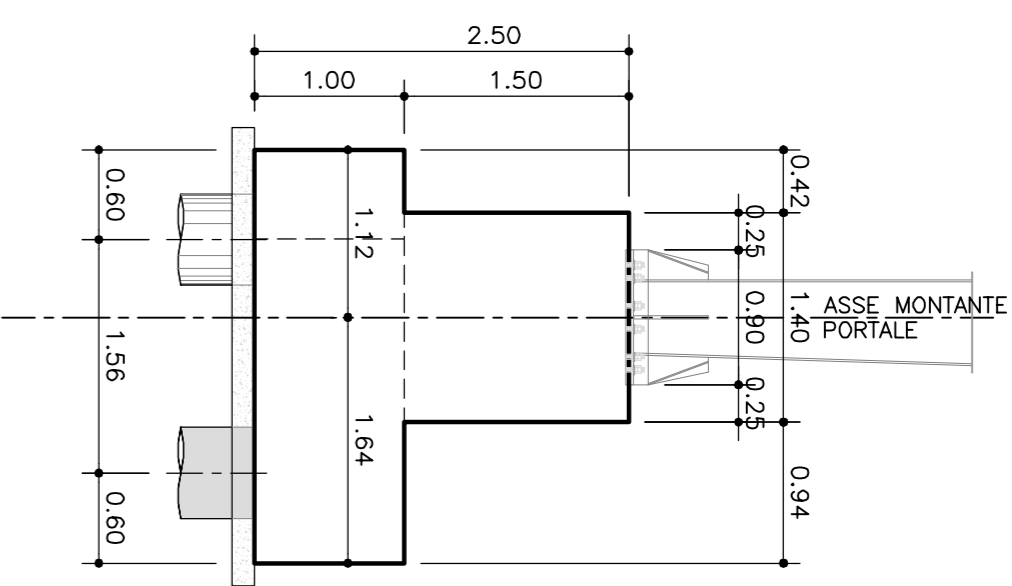
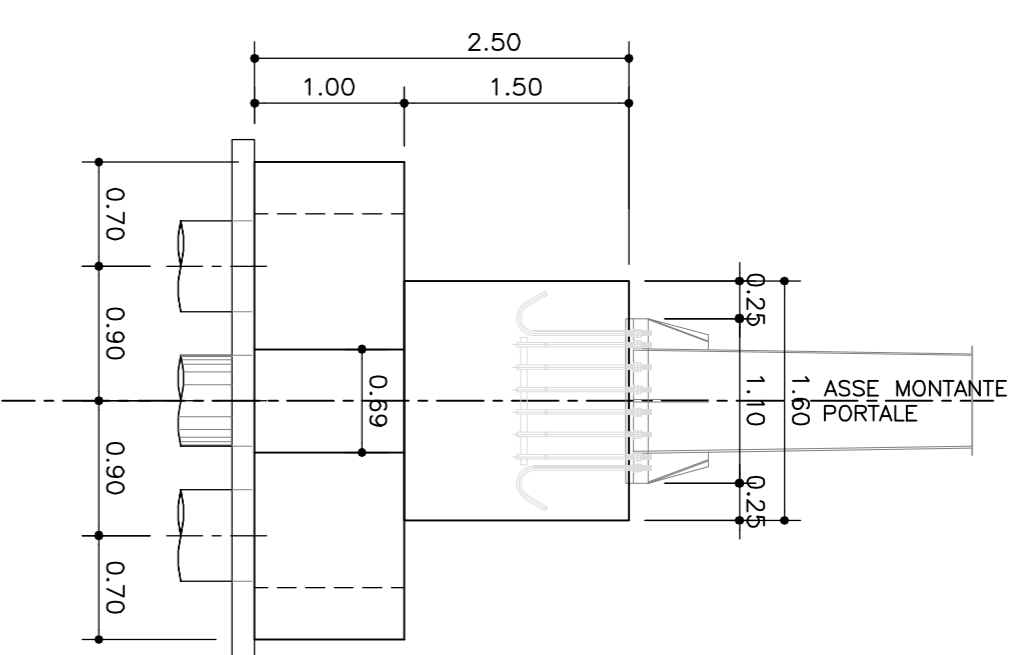


DADO DI TESTA PALO
CARPENTERIA

SEZIONE A-A

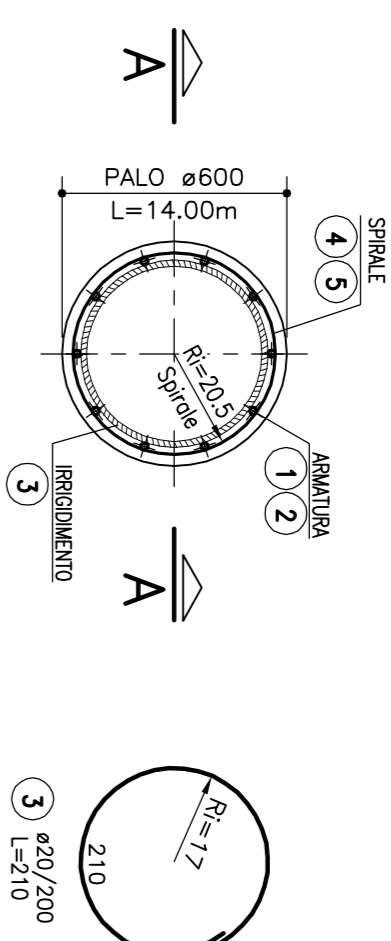


SEZIONE B-B

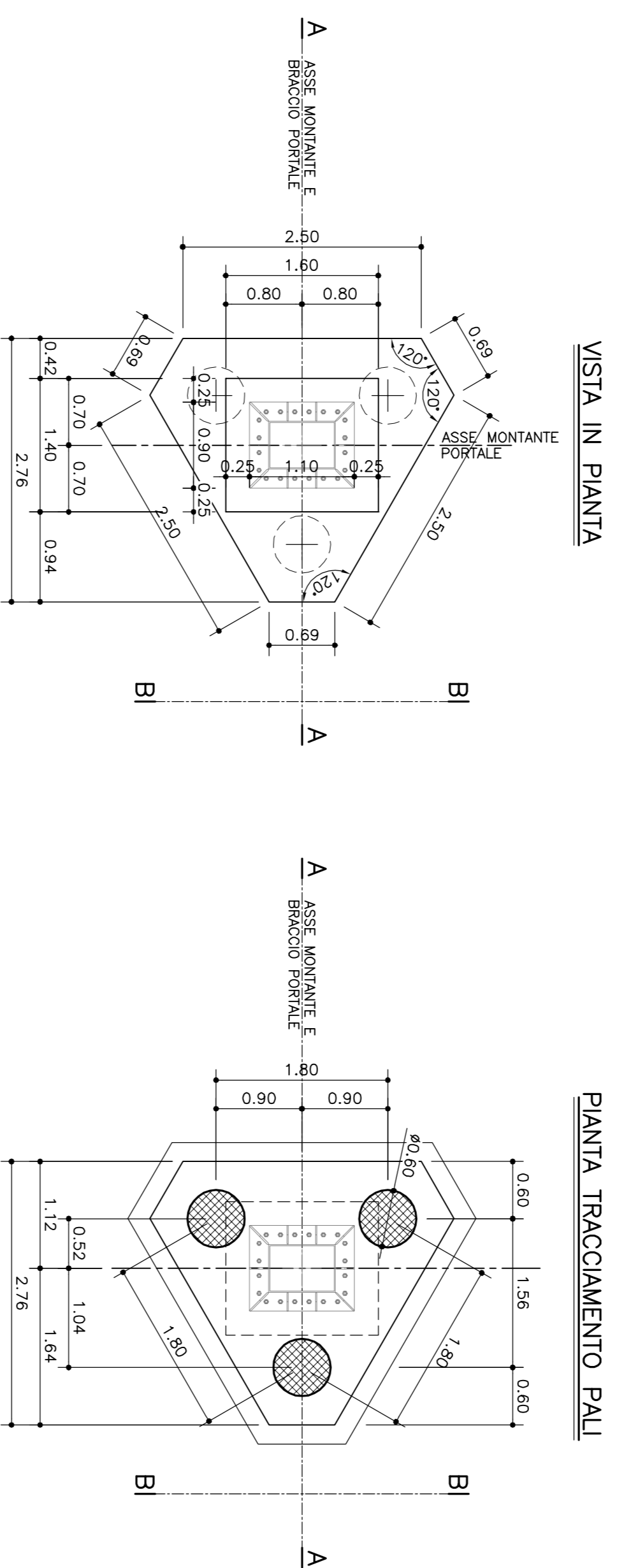


PALO TRIVELLATO O A ELICA Ø600
CARPENTERIA E ARMATURA

SEZIONE TRASVERSALE
Rapp. 1:20

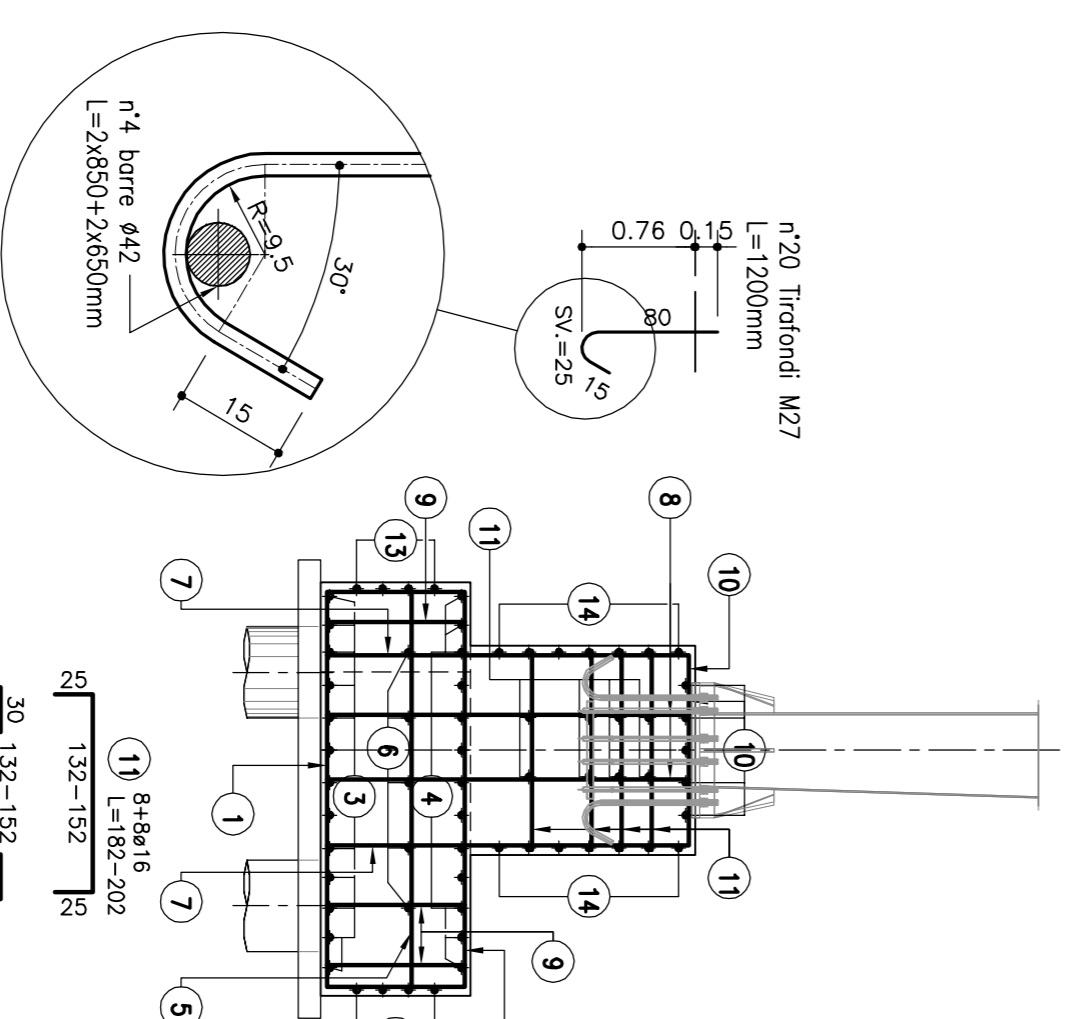


SEZIONE A-A
Rapp. 1:50

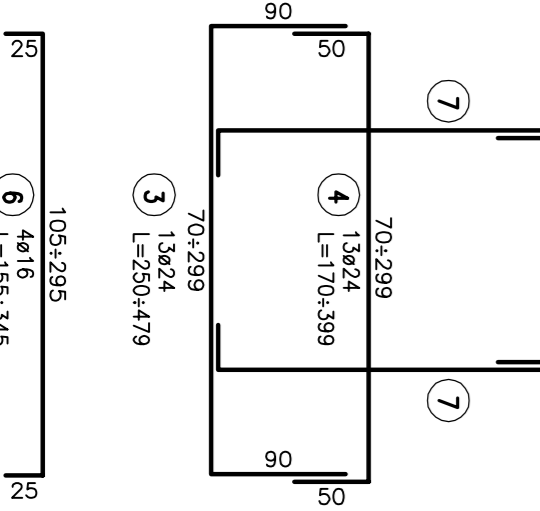
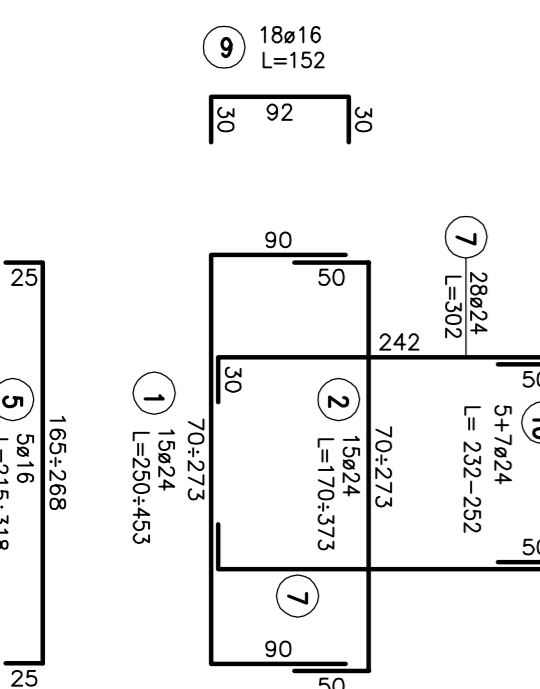
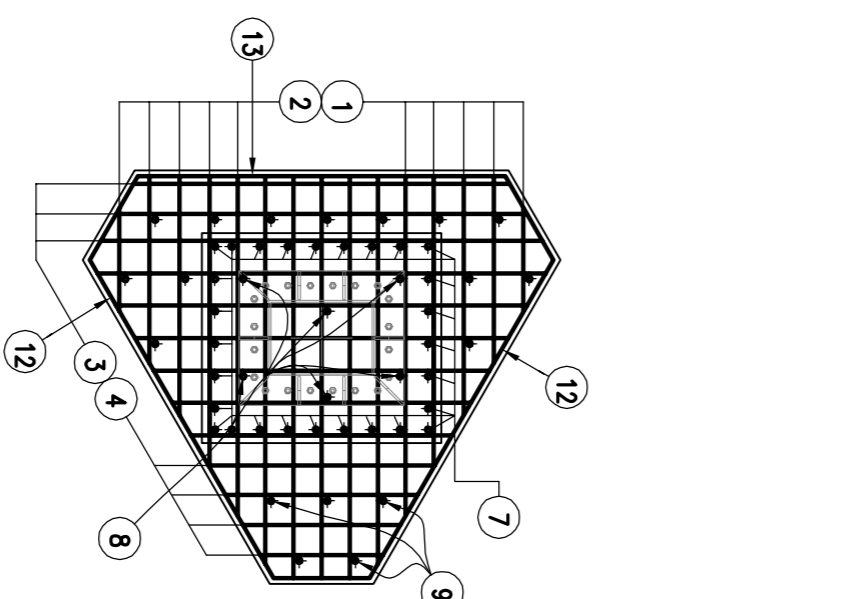


ARMATURA

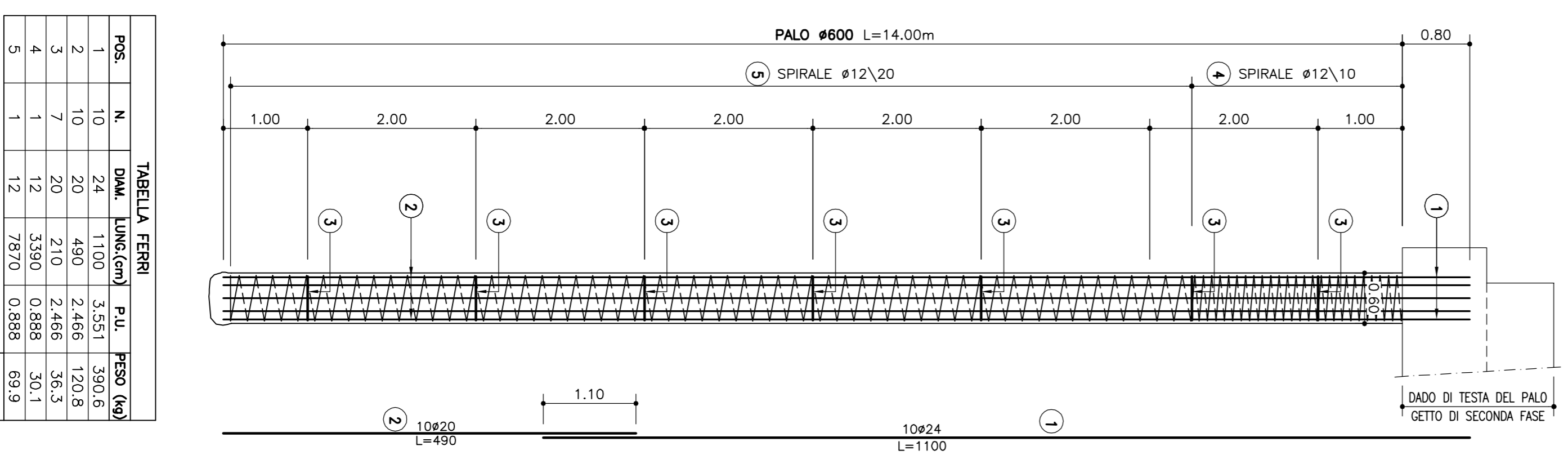
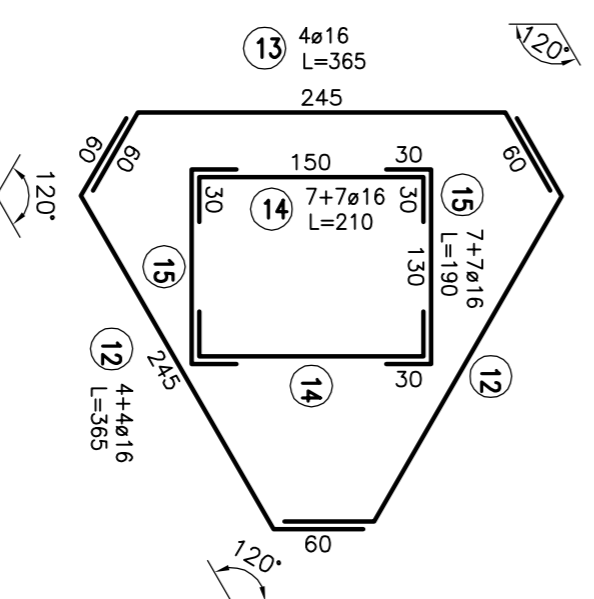
SEZIONE A-A



SEZIONE B-B



POS.	N.	DIAM.	LUNG.(cm)	P.U.	PESO (kg)
1	15	24	352	3,551	187,5
2	15	24	272	3,551	144,9
3	13	24	368	3,551	188,3
4	13	24	285	3,551	151,6
5	4	16	267	1,578	21,1
6	4	16	250	1,578	15,8
7	28	24	302	3,551	300,3
8	6	20	242	2,466	35,8
9	18	16	152	1,578	43,2
10	12	24	242	3,551	103,1
11	16	16	192	1,578	48,5
12	8	16	192	1,578	46,1
13	4	16	365	1,578	23,0
14	4	16	210	1,578	46,4
15	14	16	190	1,578	42,0
					1357,8



POS.	N.	DIAM.	LUNG.(cm)	P.U.	PESO (kg)
1	10	24	1100	3,551	390,6
2	10	20	490	2,466	120,8
3	7	20	210	2,466	56,3
4	1	12	3390	0,888	301,1
5	1	12	7970	0,888	697,7

TABELLA MATERIALI :

CALCESTRUZZO :
Secondo EN206 - CNR UNI 11104
MAGRO PER SOTTOFONDAZIONI:
- Classe di esposizione X0
FONDAZIONI:
- Classe di esposizione XC2/30 MPa
PALI:
- Classe di esposizione XC2/30 MPa
CORRIFERRO:
CORRIFERRO NOMINALE* per pali trivellati (spazi>500mm) Clem=75,0mm
Coprit. Norm.* per fondazioni:
Superfici cassette Clem=35,0mm
Superfici a contatto con magro di fondazione Clem=40,0mm
* EN 1992-1-1 par. 4.4.1 (2)
ACCIAIO PER C.A.:
Secondo NTC 2018 (DM 17/01/2018)
Tipo B450C f_{yk} 2 450 MPa
f_{tk} 3 540 MPa

autostrade per l'Italia

AUTOSTRADA (A14) : BOLOGNA-BARI-TARANTO
TRATTO: BOLOGNA BORGO PANIGALE - BOLOGNA SAN LAZZARO
POTENZIAMENTO IN SEDE DEL SISTEMA
AUTOSTRADALE E TANGENZIALE DI BOLOGNA
"PASSANTE DI BOLOGNA"
PROGETTO DEFINITIVO

AUTOSTRADA A14/TANGENZIALE

OPERE COMPLEMENTARI
SEGNALETICA FISSA
PORTALE TIPO "A"
CARPENTERIA E ARMATURA DI FONDAZIONE

IL PROGETTISTA SPECIALISTICO Ing. Marco Pirella D'Angelo Responsabile Tecnica RESERVA ALTERNATA	IL RESPONSABILE E INTERVENIZIONE PRESTAZIONI SPECIALISTICHE Ing. Raffaele Scudiero Ond. Ingg. Marianna N. AI808	IL DIRETTORE TECNICO Ing. Andrea Tani Ond. Ingg. Palma N. 184
--	--	---

REDAZIONE PROGETTO 1114655	REDAZIONE LAVORI 0000	PROGETTO PD/AU/OPC	VERIFICA SS000	PROGETTO 00000	VERIFICA DAP/E	PROGETTO 0158	VERIFICA - 0
-------------------------------	--------------------------	-----------------------	-------------------	-------------------	-------------------	------------------	-----------------

PROGETTO MANAGER Ing. Raffaele Scudiero Ond. Ingg. Marianna N. AI808	VERIFICAZIONE 1 2 3 4	REVISIONE N. 0 1 2 3 4	DATA SETTEMBRE 2021
--	-----------------------------------	--	------------------------

INGEGNERIA spea ENGINEERING per Atlantia	VISTO DEL COMMITTENTE autostrade per l'Italia	VISTO DEL CONCESSIONARIO Ministero delle Infrastrutture e dei Trasporti DIREZIONE REGIONALE DEL TERRITORIO, DELL'AMBIENTE E DEL PAESAGGIO REGIONE EMILIA-ROMAGNA
--	---	---

IL PRESENTE DOCUMENTO È UN DOCUMENTO TECNICO. IL CONTENUTO È SOGGETTO A MODIFICAZIONI SENZA AVVERTENZA. IL CONCESSIONARIO È RESPONSABILE DELLA VERIFICA E DELL'ESecuzione DELLE OPERE. IL CONCESSIONARIO È RESPONSABILE DELLA VERIFICA E DELL'ESecuzione DELLE OPERE. IL CONCESSIONARIO È RESPONSABILE DELLA VERIFICA E DELL'ESecuzione DELLE OPERE.