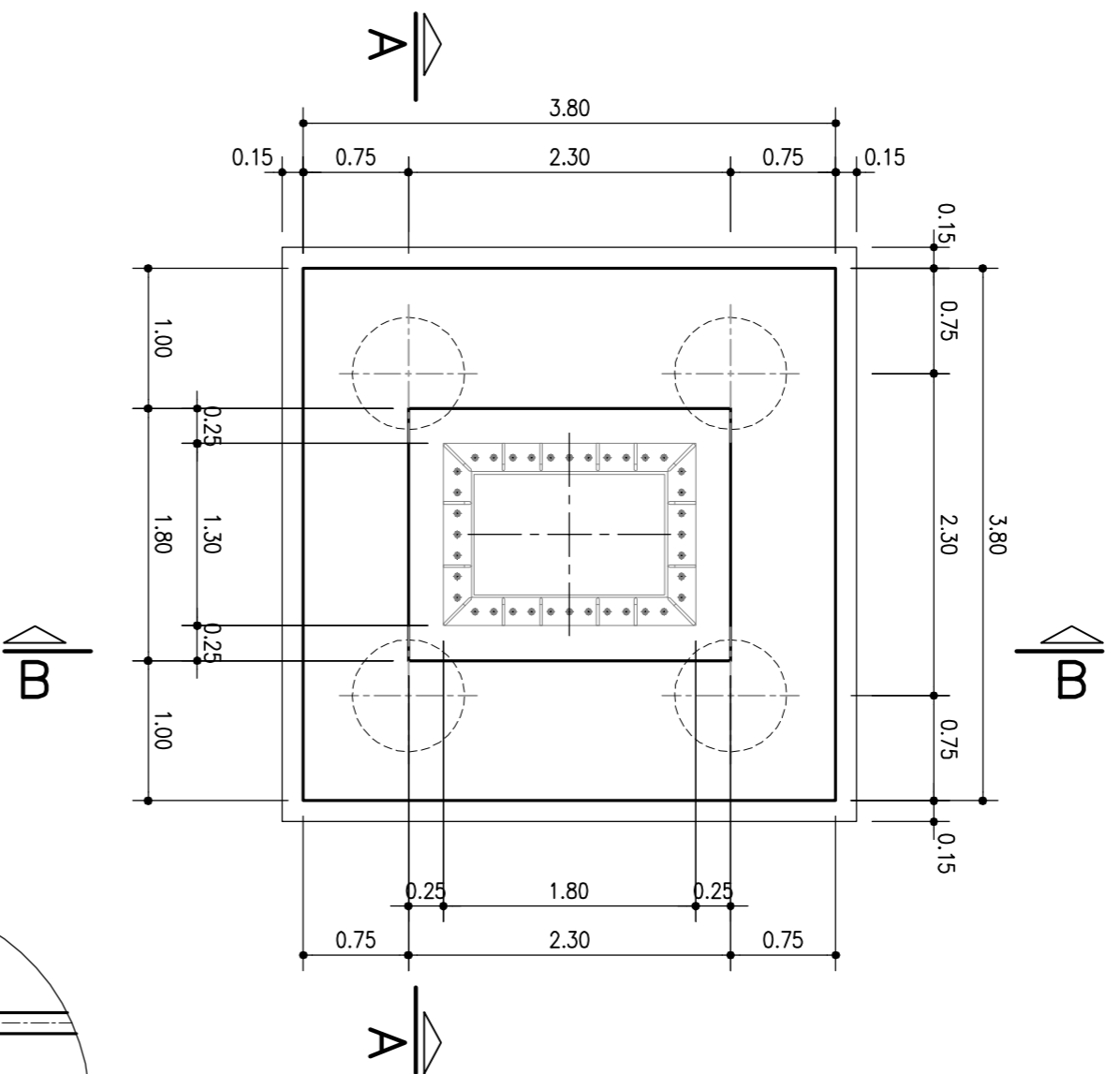


DADO DI TESTA PALO

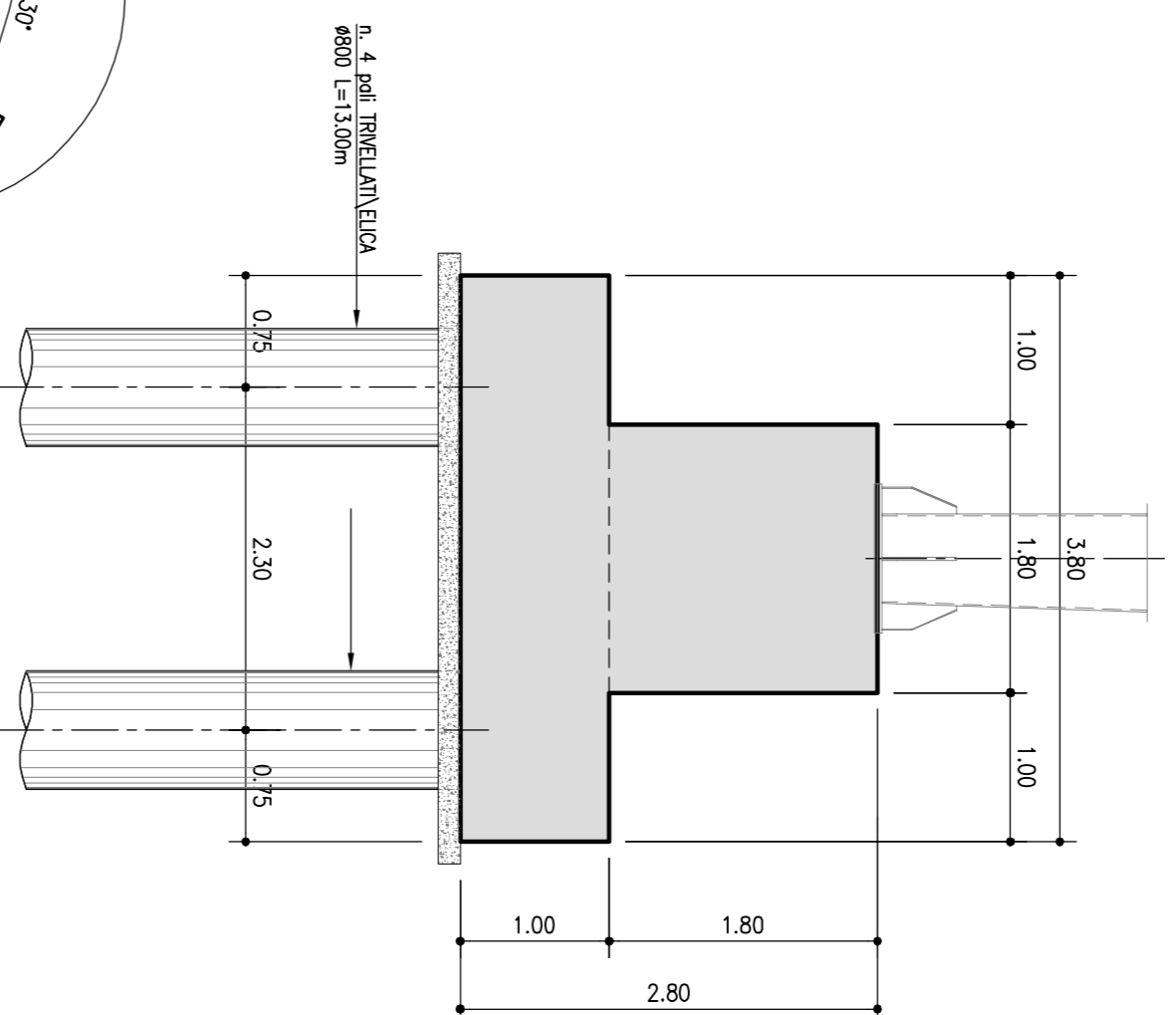
Rapp. 1:50

CARPENTERIA

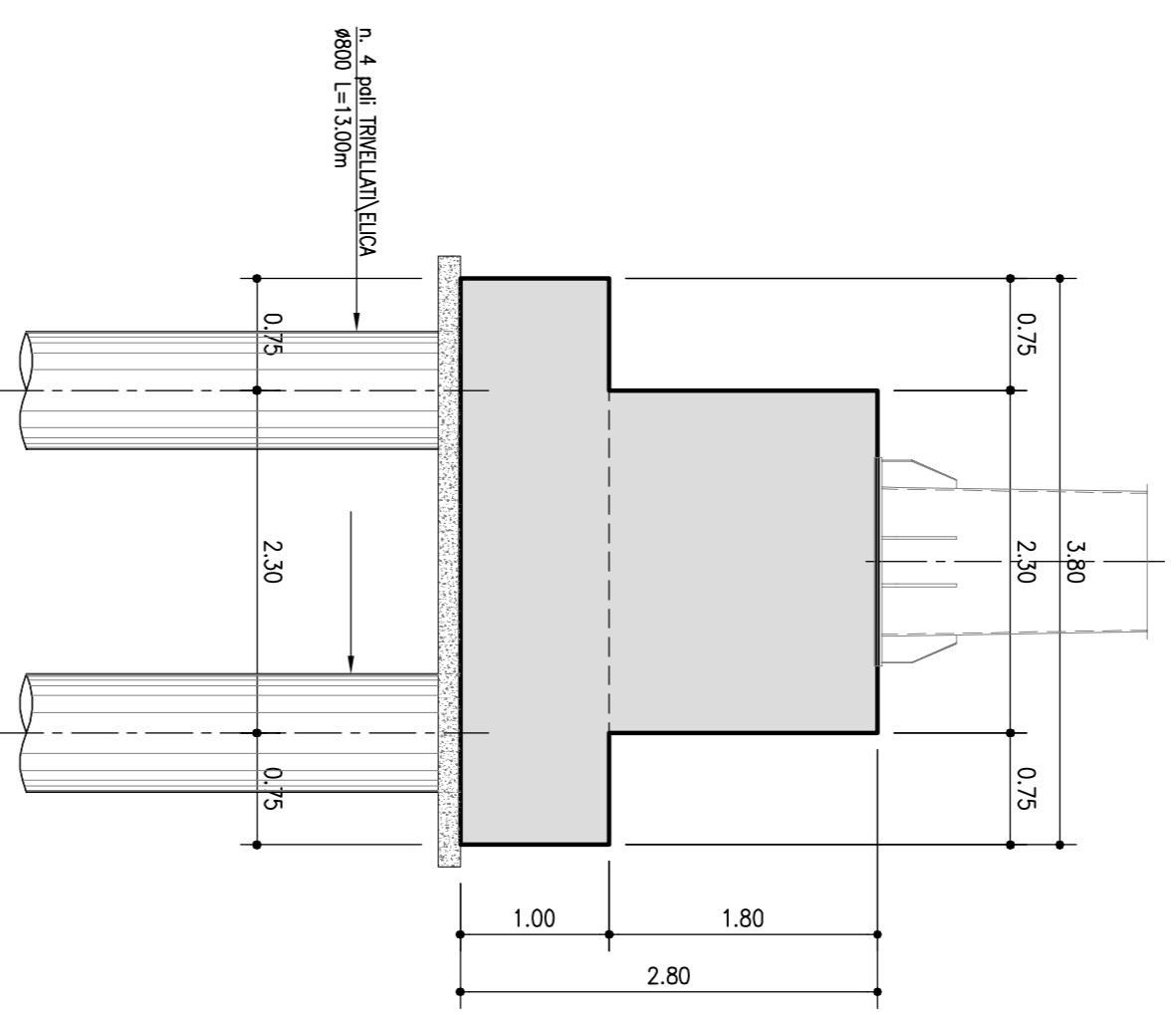
VISTA IN PIANTA



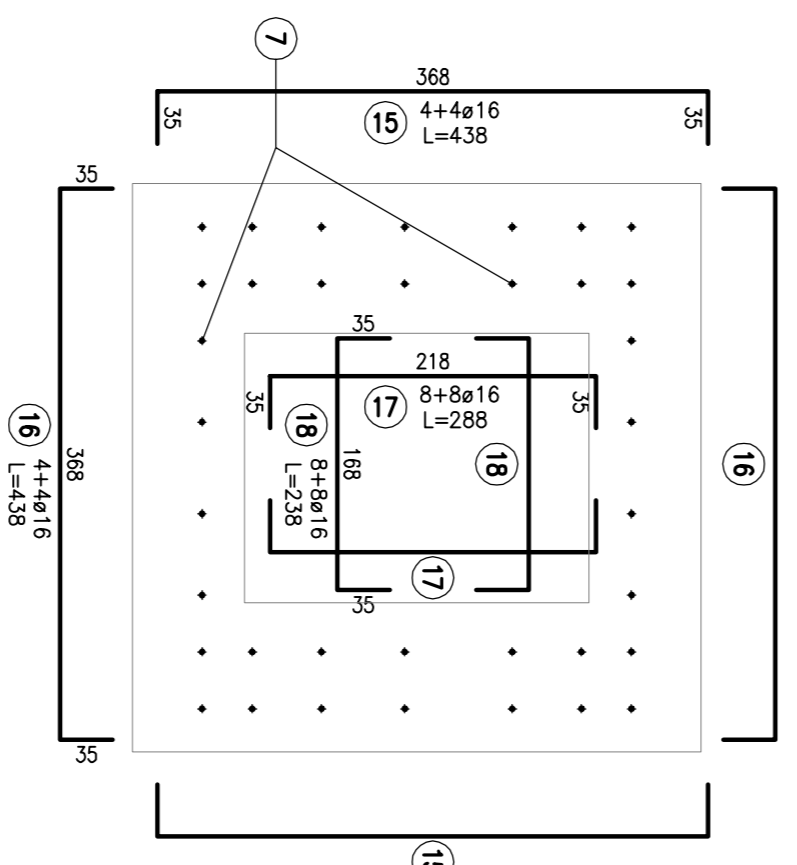
SEZIONE A-A



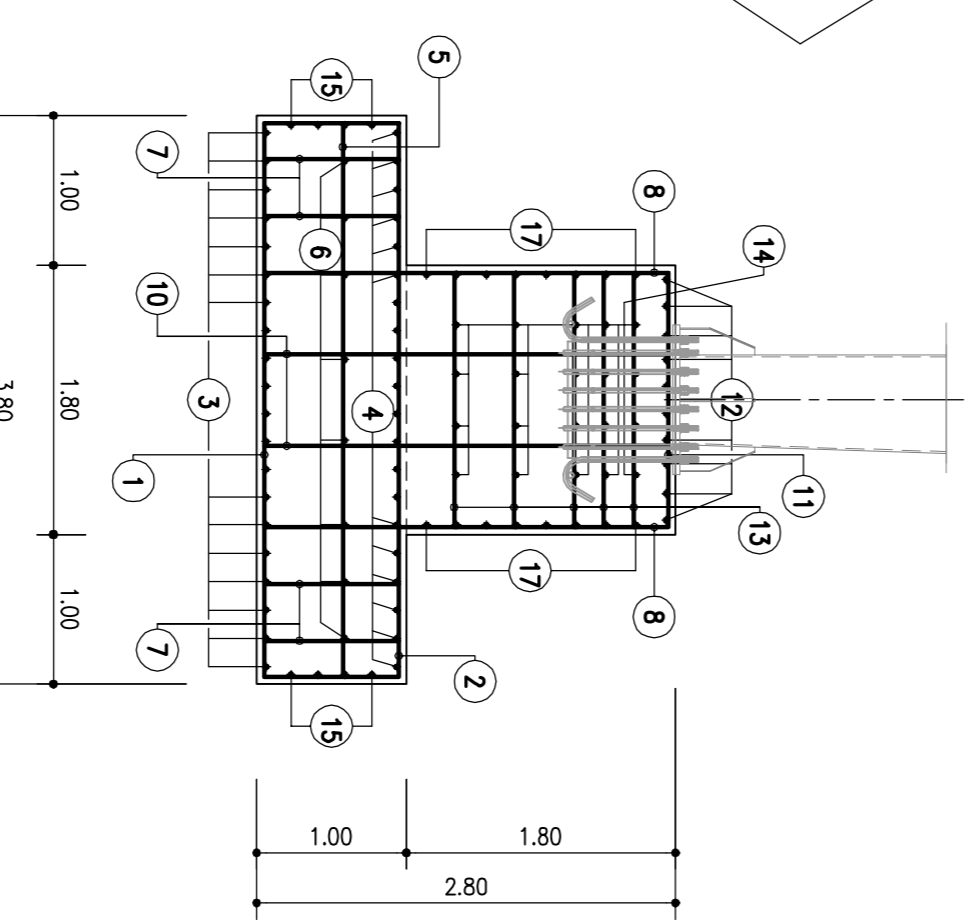
SEZIONE B-B



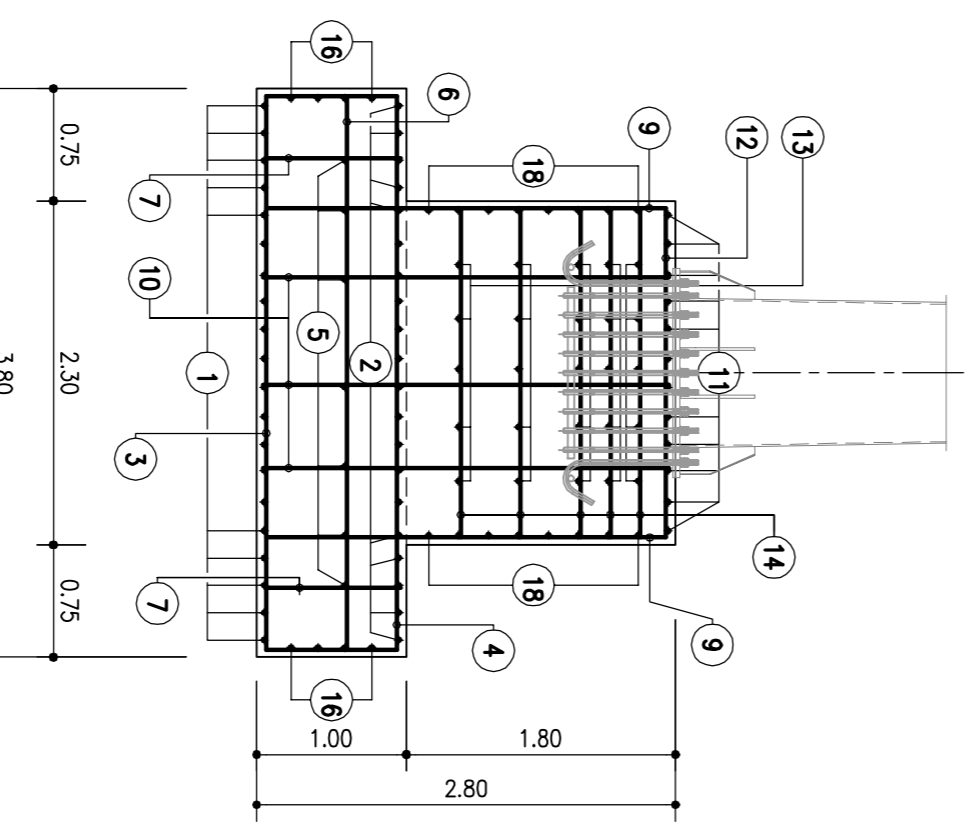
ARMATURA



SEZIONE A-A



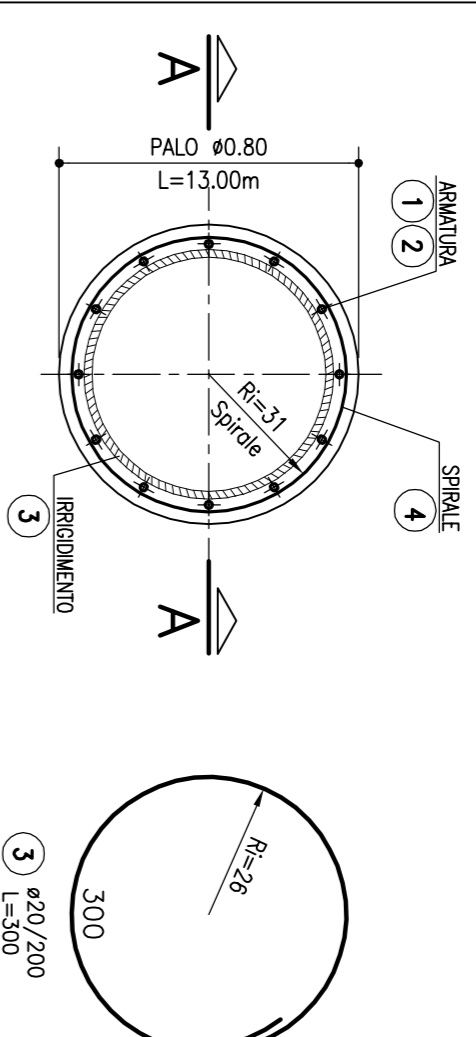
SEZIONE B-B



PALO TRIVELLATO O AD ELICA Ø800

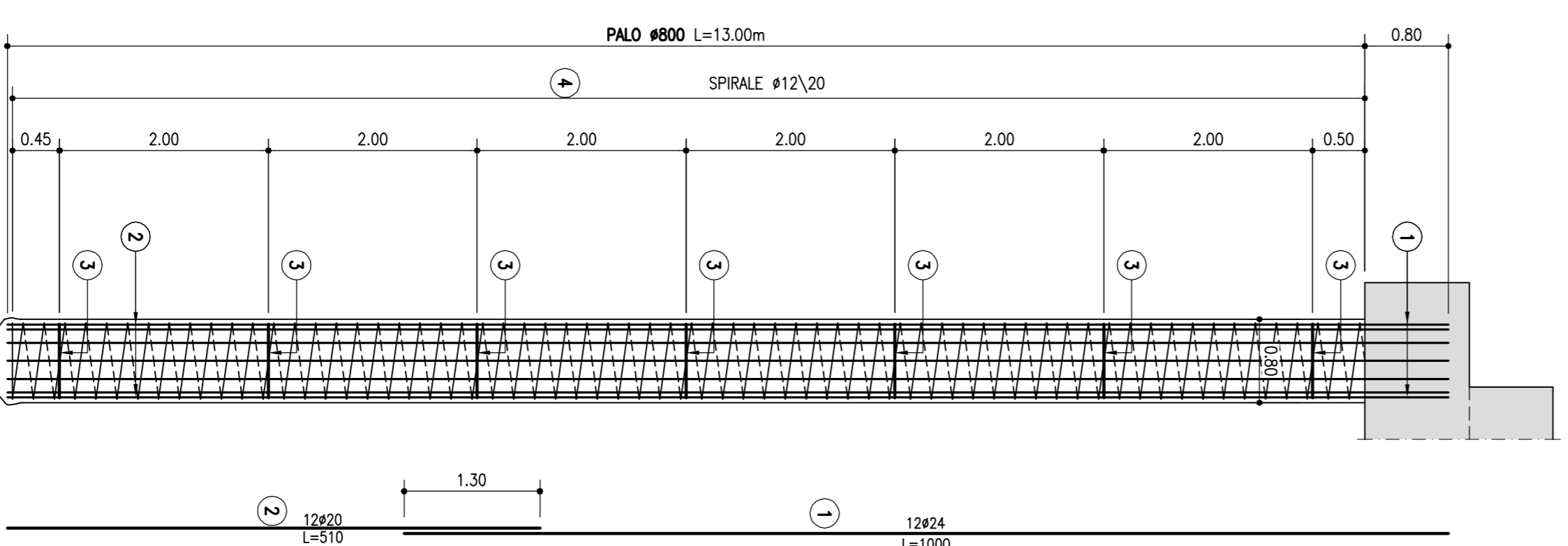
Rapp. 1:20

SEZIONE TRASVERSALE



SEZIONE A-A

Rapp. 1:50



POS.	N.	DM	LUNG.(cm)	P.U.	PESO (kg)
1	12	24	1000	3,551	426,2
2	12	20	510	2,466	150,9
3	7	20	300	2,466	51,8
4	1	12	11232	0,889	99,7

POS.	N.	DM	LUNG.(cm)	P.U.	PESO (kg)
1	12	24	1000	3,551	426,2
2	12	20	510	2,466	150,9
3	7	20	300	2,466	51,8
4	1	12	11232	0,889	99,7

AUTOSTRADA (A14) : BOLOGNA-BARI-TARANTO

TRATTO: BOLOGNA BORGO PANIGALE - BOLOGNA SAN LAZZARO

POTENZIAMENTO IN SEDE DEL SISTEMA

AUTOSTRADALE E TANGENZIALE DI BOLOGNA

"PASSANTE DI BOLOGNA"

PROGETTO DEFINITIVO

AUTOSTRADA A14/TANGENZIALE

OPERE COMPLEMENTARI

SEGNALETICA FISSA

PORTALE TIPO "B"

CARPENTERIA E ARMATURA DI FONDAZIONE

TABELLA MATERIALI :	
CALCESTRUZZO : Secondo EN206 - CNR UNI 11104	
MASO PER SOTTIFONDAZIONI: - Classe di esposizione C12/15 MPa - Classe di esposizione X0 FONDAZIONI: - Classe di esposizione C28/35 MPa - Classe di esposizione XC2 PALI: - Classe di esposizione C25/30 MPa - Classe di esposizione XC2	
CORRIFERRO: CORRIFERRO NOMINALE* per pali trivellati (spazi>500mm) Clem=75,0mm Coppiti, Norma* per fondazioni: Superfici a contatto con magro di fondazione Clem=35,0mm * EN 1992-1-1 par. 4.4.1 (2) ACCIAIO PER C.A.: Secondo NTC 2018 (DM 17/01/2018) Tipo B450C f _{yk} 2 450 MPa f _{tk} 3 540 MPa	

PER QUANTO NON SPECIFICATO, IN PARTICOLARE RELATIVAMENTE ALLE CARATTERISTICHE DEI MATERIALI, ALLE SFERICHE PER L'ESECUZIONE DEI LAVORI ED AI CONTROLLI DA ESEGUIRE, SI DOWA FARE RIFERIMENTO ALLE NORME TECNICHE D'APPALTO.

IL PROGETTISTA SPECIALISTICO		IL RESPONSABILE E INTERAGENTE PRESTAZIONI SPECIALISTICHE		IL DIRETTORE TECNICO	
Ing. Marco Pirelli D'Angelo Responsabile specialistico RESISTENZA STRUTTURALE AUT.LIBERTO		Ing. Raffaele Stralio Ond. Ingg. Madonna N. A1068		Ing. Andrea Tani Ond. Ingg. Palma N. 154	
REDAZIONE PRODOTTO		CORRISPONDENTE		REDAZIONE LAVORATO	
111465	0000	PDAU OPC	SS000	00000	D A P E 0159 - 0
PROGETT MANAGER		SUPPORTO SPECIALISTICO		REVISIONE	
Ing. Raffaele Stralio Ond. Ingg. Madonna N. A1068				N. 0 0 2 3 4	
VERIFICATO		VERIFICATO		VERIFICATO	
VISTO DEL COMMITTENTE		VISTO DEL CONCESSIONE		VISTO DEL CONCESSIONE	
autostreda per l'Italia		autostreda per l'Italia		autostreda per l'Italia	
Ministero delle Infrastrutture e dei Trasporti		Ministero delle Infrastrutture e dei Trasporti		Ministero delle Infrastrutture e dei Trasporti	