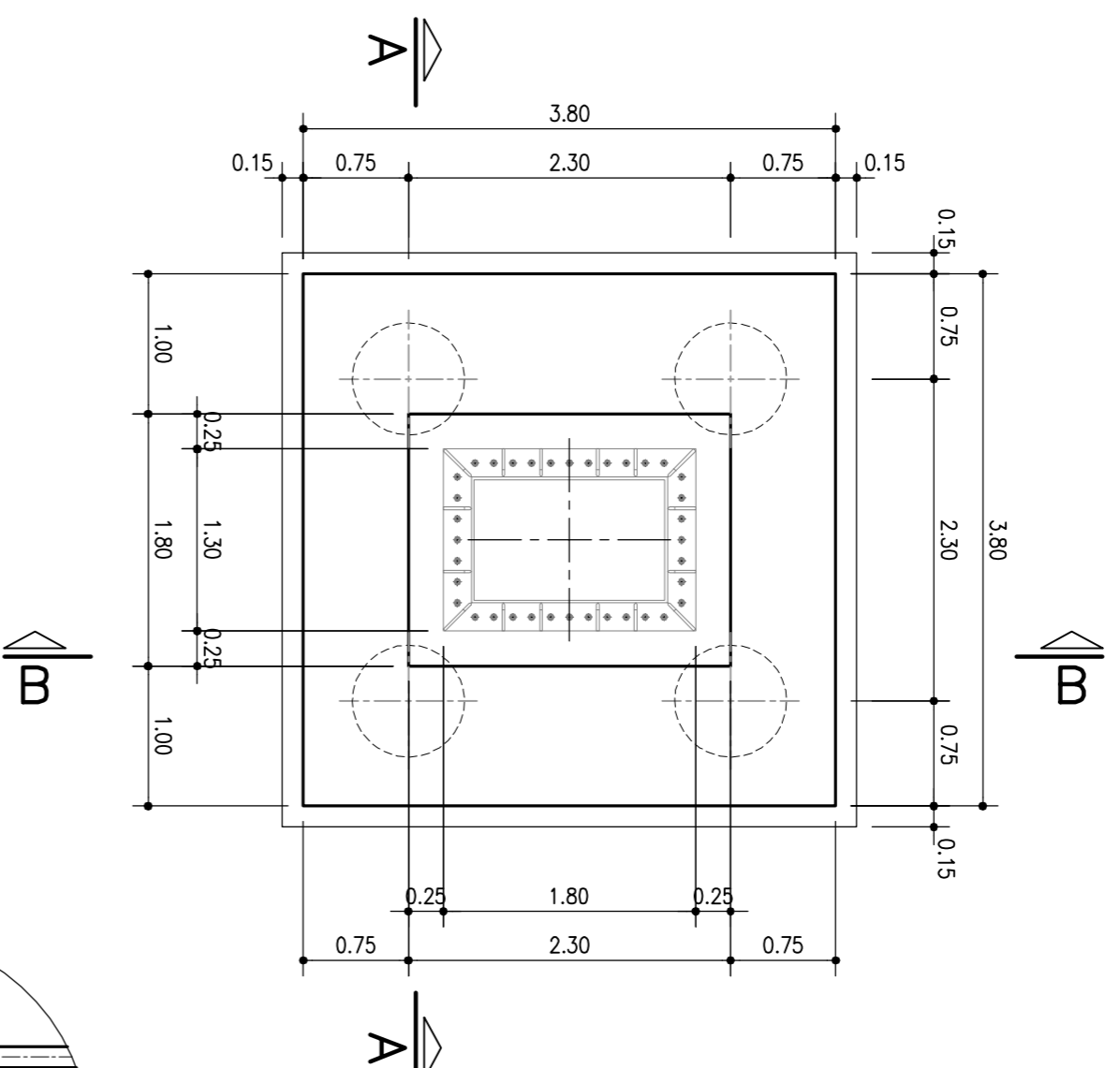


DADO DI TESTA PALO

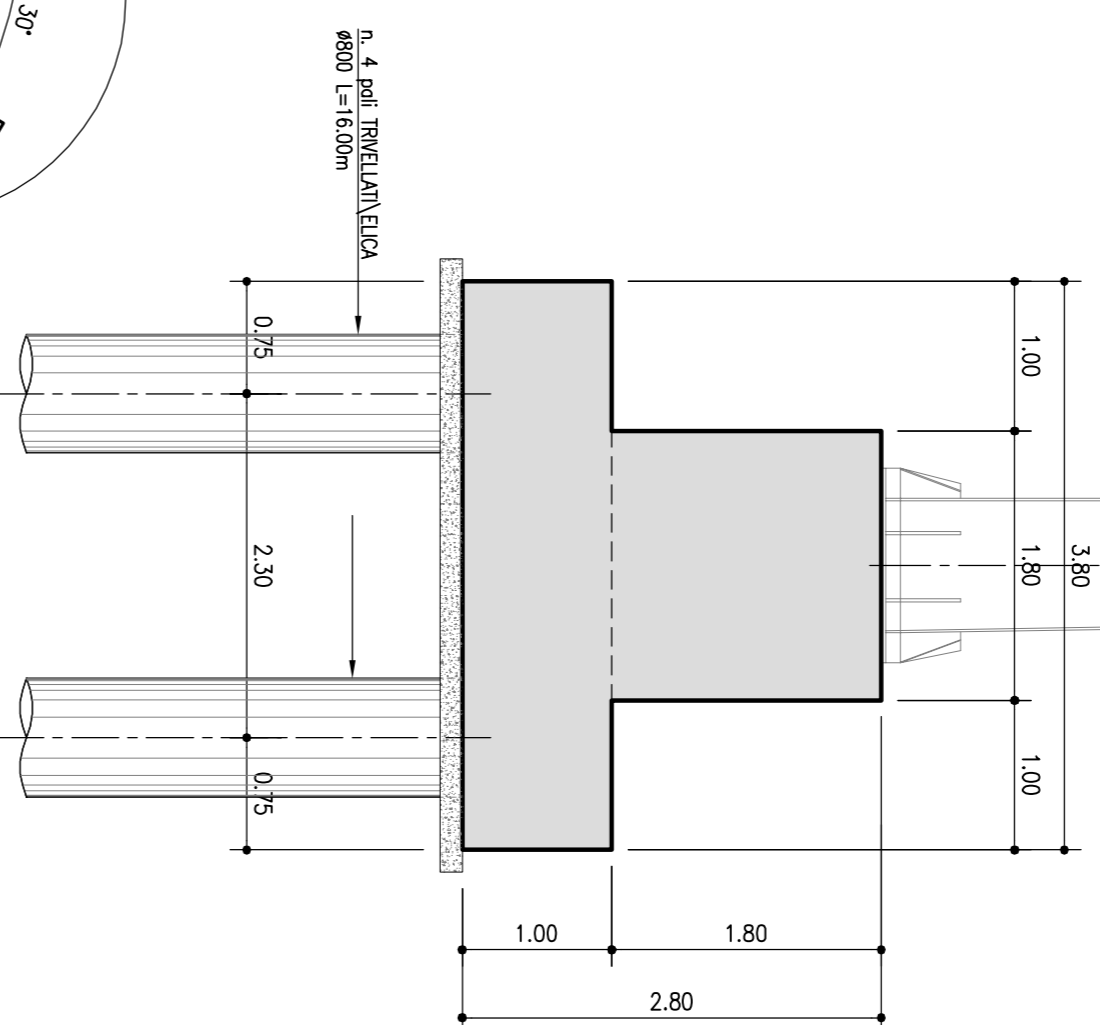
Rapp. 1:50

CARPENTERIA

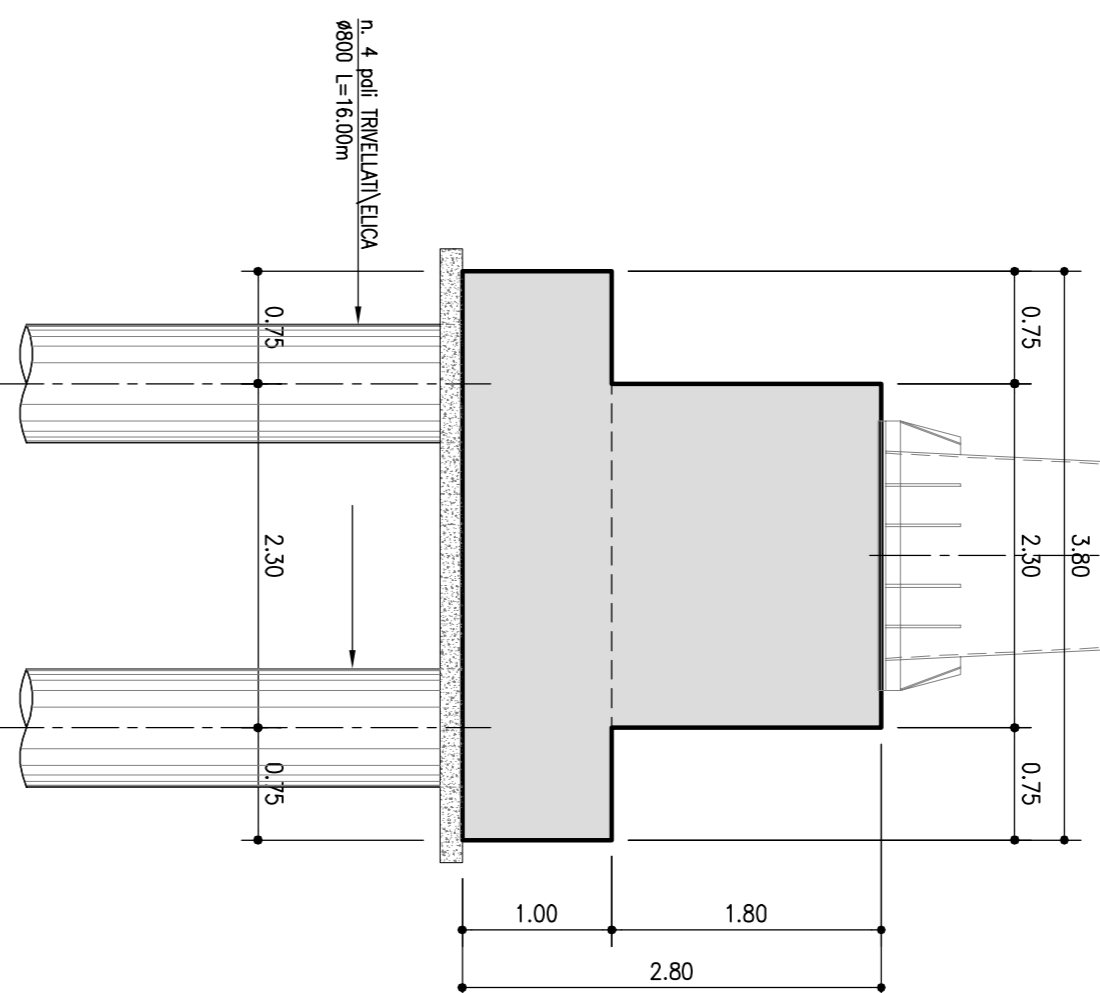
VISTA IN PIANTA



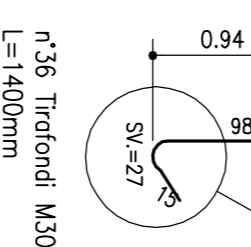
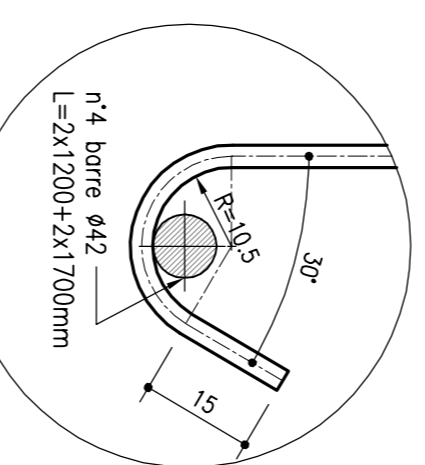
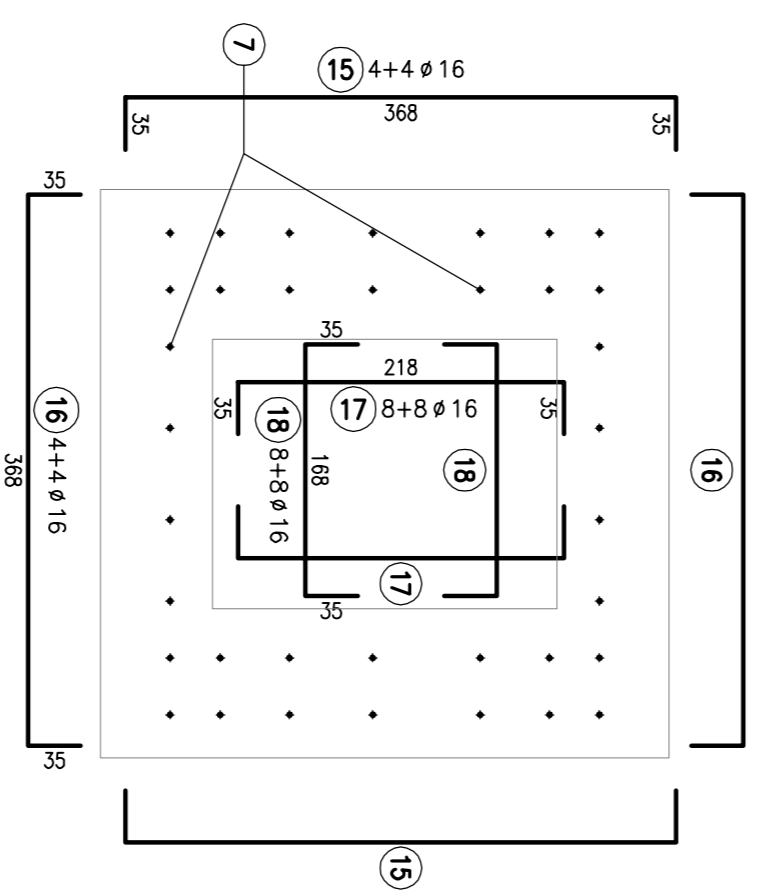
SEZIONE A-A



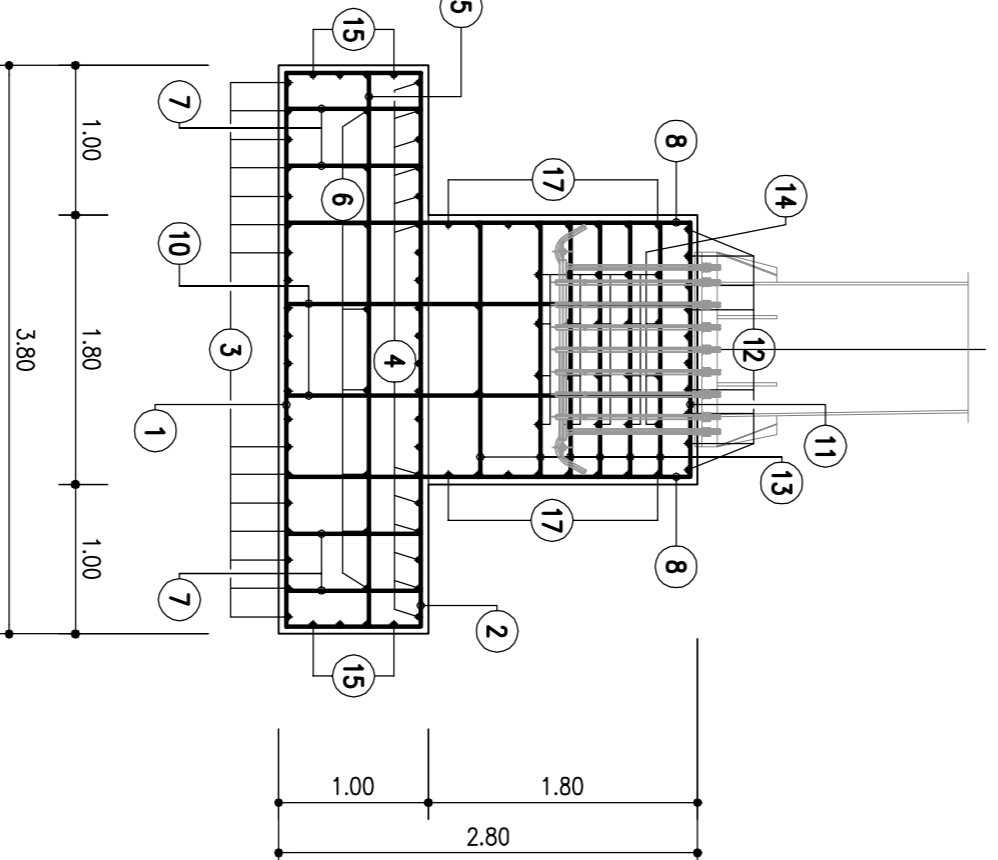
SEZIONE B-B



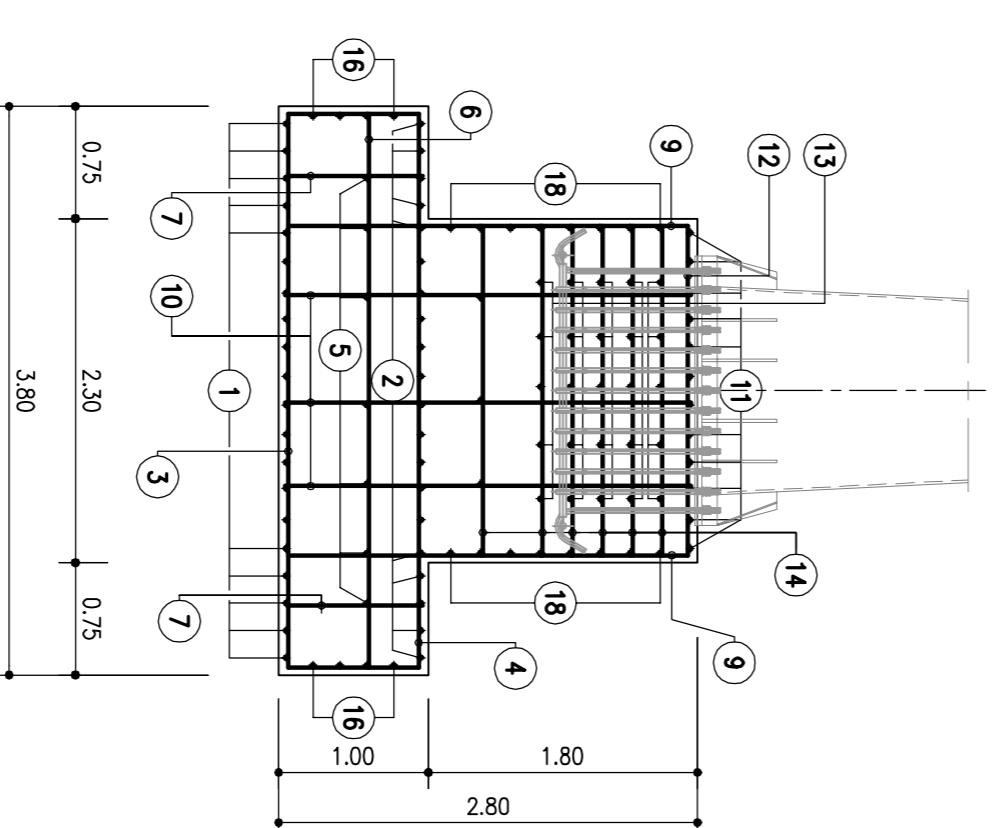
ARMATURA



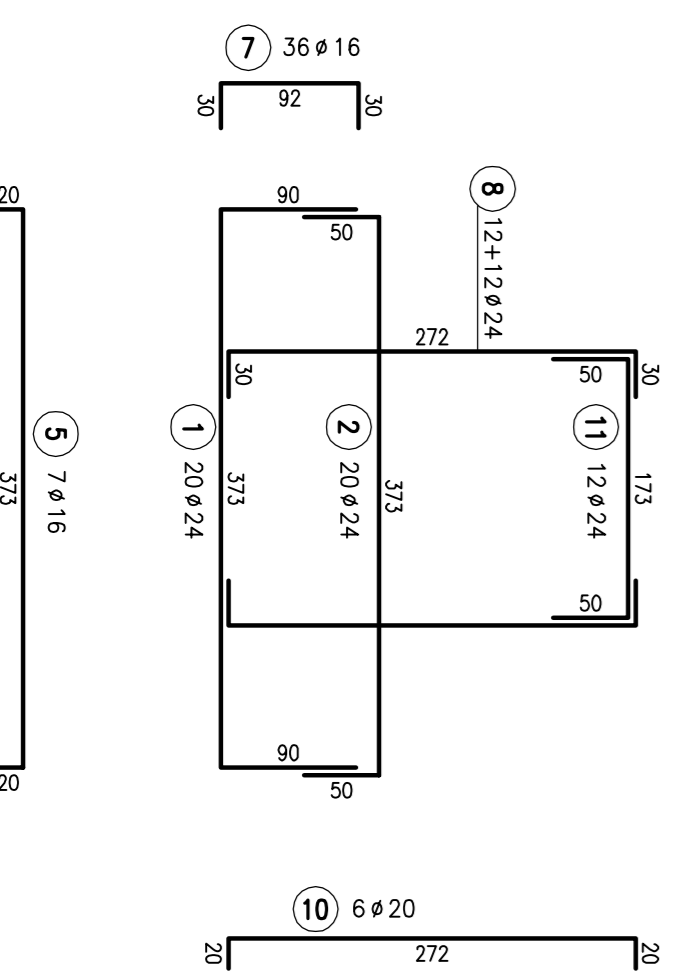
SEZIONE A-A



SEZIONE B-B



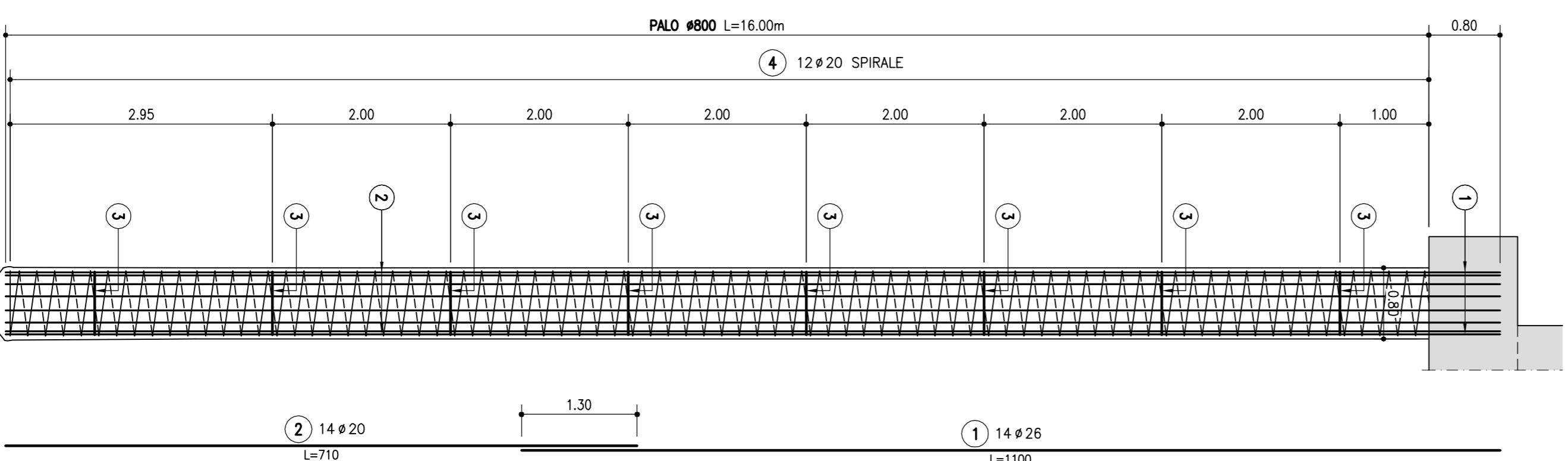
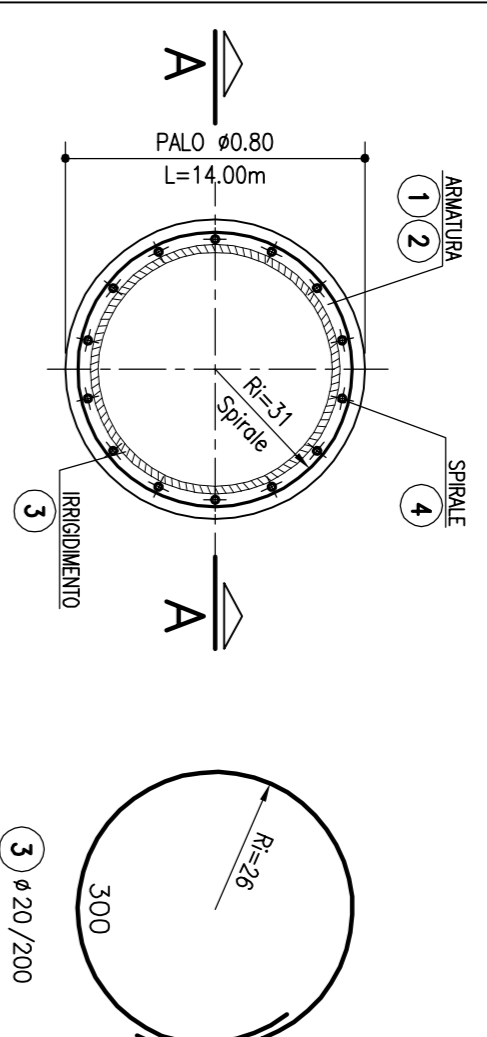
POS.	N.	DIAM.	LUNGH.(cm)	P.U.	PESO (kg)
1	20	24	553	3,5513	392,8
2	20	24	473	3,5513	333,9
3	20	24	553	3,5513	392,8
4	20	24	473	3,5513	333,9
5	7	16	413	1,5783	45,6
6	8	16	413	1,5783	52,1
7	8	16	152	1,5783	86,4
8	24	24	332	3,5513	283,0
9	24	24	330	3,5513	234,4
10	6	20	312	2,4681	46,2
11	10	24	273	3,5513	116,3
12	10	24	333	3,5513	114,7
13	25	16	223	1,5783	86,0
14	20	16	273	1,5783	86,2
15	8	16	438	1,5783	55,3
16	8	16	438	1,5783	55,3
17	16	16	288	1,5783	72,7
18	16	16	238	1,5783	60,1
					2953,7



PALO TRIVELLATO O AD ELICA Ø800
CARPENTERIA E ARMATURA

SEZIONE TRASVERSALE

Rapp. 1:20



POS.	N.	DIAM.	LUNGH.(cm)	P.U.	PESO (kg)
1	14	26	1100	4,1678	641,8
2	14	20	710	2,4681	245,1
3	8	20	300	2,4681	39,2
4	1	12	14390	0,8878	1073,9

TABELLA MATERIALI :

CALCESTRUZZO :
Secondo EN206 - CNR UNI 11104

MASCO PER SOTTIFONDAZIONI:
- Classe di esposizione: C12/15 MPa
- Classe di esposizione: X0

FONDAZIONI:
- Classe di esposizione: C28/35 MPa
- Classe di esposizione: XC2

PALI:
- Classe di esposizione: C25/30 MPa
- Classe di esposizione: XC2

COPRIFERRO:
COPRIFERRO NOMINALE* per pali trivellati (spazi>500mm) Clem=75,0mm
COPRIFERRO NOMINALE* per fondazioni: Clem=35,0mm
Copriti, Norma* per fondazioni: Clem=40,0mm
Superfici a contatto con magro di fondazione: Clem=40,0mm
* EN 1992-1-1 par. 4.4.1 (2)

ACCIAIO PER C.A.:
Secondo NTC 2018 (DM 17/01/2018)
Fk 2 450 MPa
Ftk 3 540 MPa
Tipo B450C

PER QUANTO NON SPECIFICATO, IN PARTICOLARE RELATIVAMENTE ALLE CARATTERISTICHE DEI MATERIALI, ALLE SPECIFICHE PER L'ESECUZIONE DEI LAVORI ED AI CONTROLLI DA ESEGUIRE, SI DOWNA FARE RIFERIMENTO ALLE NORME TECNICHE D'APPALTO.

autostrade per l'Italia

AUTOSTRADA (A14) : BOLOGNA-BARI-TARANTO
TRATTO: BOLOGNA BORGO PANIGALE - BOLOGNA SAN LAZZARO

POTENZIAMENTO IN SEDE DEL SISTEMA
AUTOSTRADALE E TANGENZIALE DI BOLOGNA

"PASSANTE DI BOLOGNA"

PROGETTO DEFINITIVO

AUTOSTRADA A14/TANGENZIALE

OPERE COMPLEMENTARI

SEGNALETICA FISSA

PORTALE TIPO "D"

CARPENTERIA E ARMATURA DI FONDAZIONE

IL PROGETTISTA SPECIALISTICO	Ing. Marco Piana D'Angelo Ing. Raffaele Scudiero Resp. della GEOMETRIA	IL RESPONSABILE ANTICIPAZIONE PRESTAZIONI SPECIALISTICHE	Ing. Raffaele Scudiero Ond. Ingg. Marcellina N. AT088
IL DIRETTORE TECNICO	Ing. Andrea Tani Ond. Ingg. Pamela N. T84	IL RESPONSABILE UNICO DEL PROCEDIMENTO	Ing. Andrea Tani Ond. Ingg. Pamela N. T84

REDAZIONE PROGETTO	Tipologia	Progetto	Finalità	Tipologia	Programma	Tipologia	Programma
1114655	0000	PD/AU/OPC	SS000	00000	D/APP	0161	-0

PROGETTO MANAGER: Ing. Raffaele Scudiero
Ond. Ingg. Marcellina N. AT088

REVISIONE:

N.	DATA
0	SETTEMBRE 2021
2	-
3	-
4	-

ISTITUTO COORDINATORE: **spea** **ENGINEERING** **per l'Italia**

Ing. Raffaele Scudiero
Ond. Ingg. Marcellina N. AT088

ISTITUTO COORDINATORE: **autostreda per l'Italia**

Ing. Andrea Tani
Ond. Ingg. Pamela N. T84

ISTITUTO COORDINATORE: **Milano della Infrastruttura e del Territorio**

Ing. Andrea Tani
Ond. Ingg. Pamela N. T84

IL PRESENTE DOCUMENTO È UN DOCUMENTO TECNICO. IL SUO CONTENUTO È SOLO UN RIFERIMENTO AGLI STANDARD E AI REGOLAMENTI IN VIGORE. IL SUO CONTENUTO NON È GARANTITO. IL SUO CONTENUTO NON È GARANTITO. IL SUO CONTENUTO NON È GARANTITO.