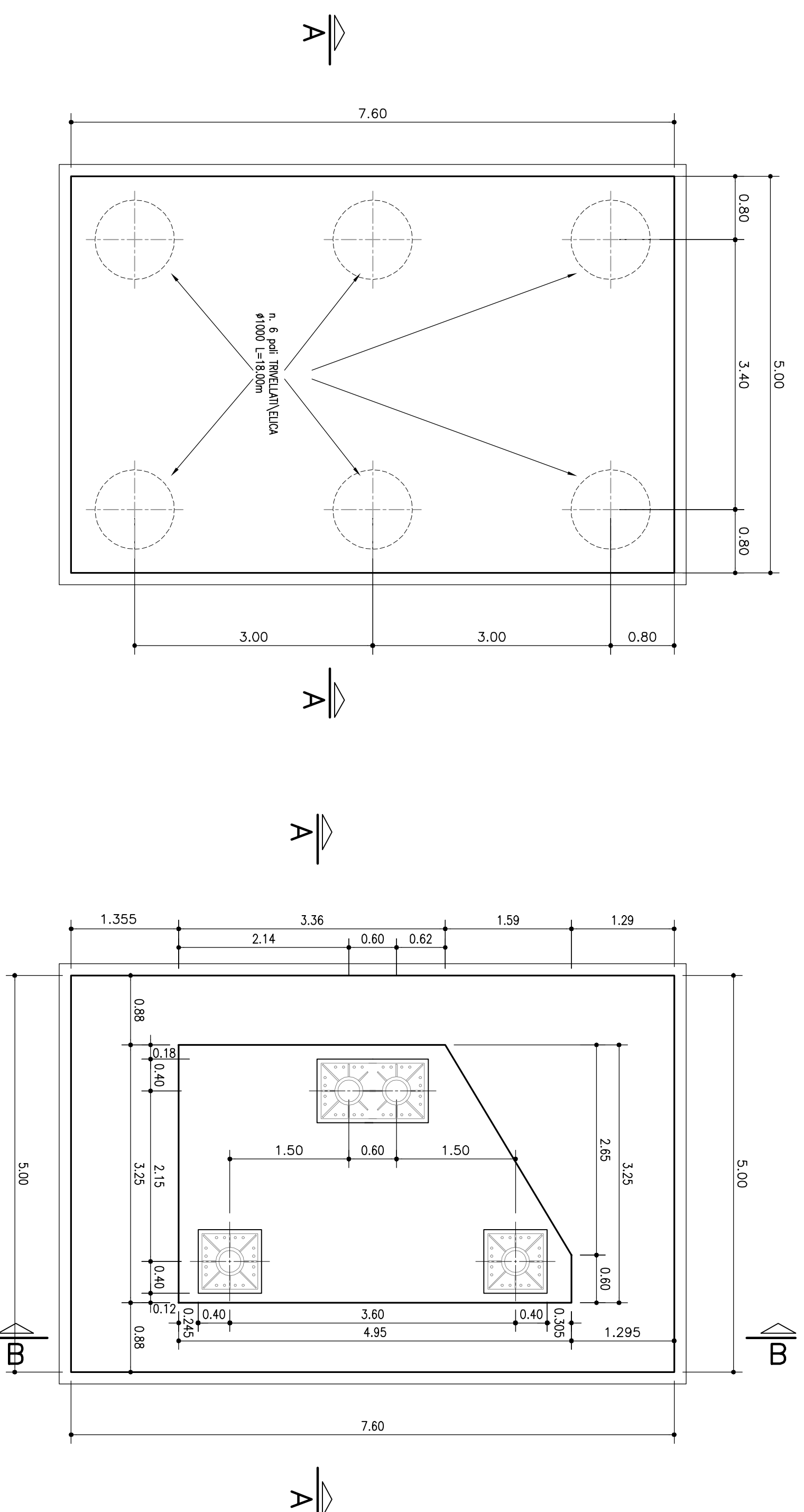
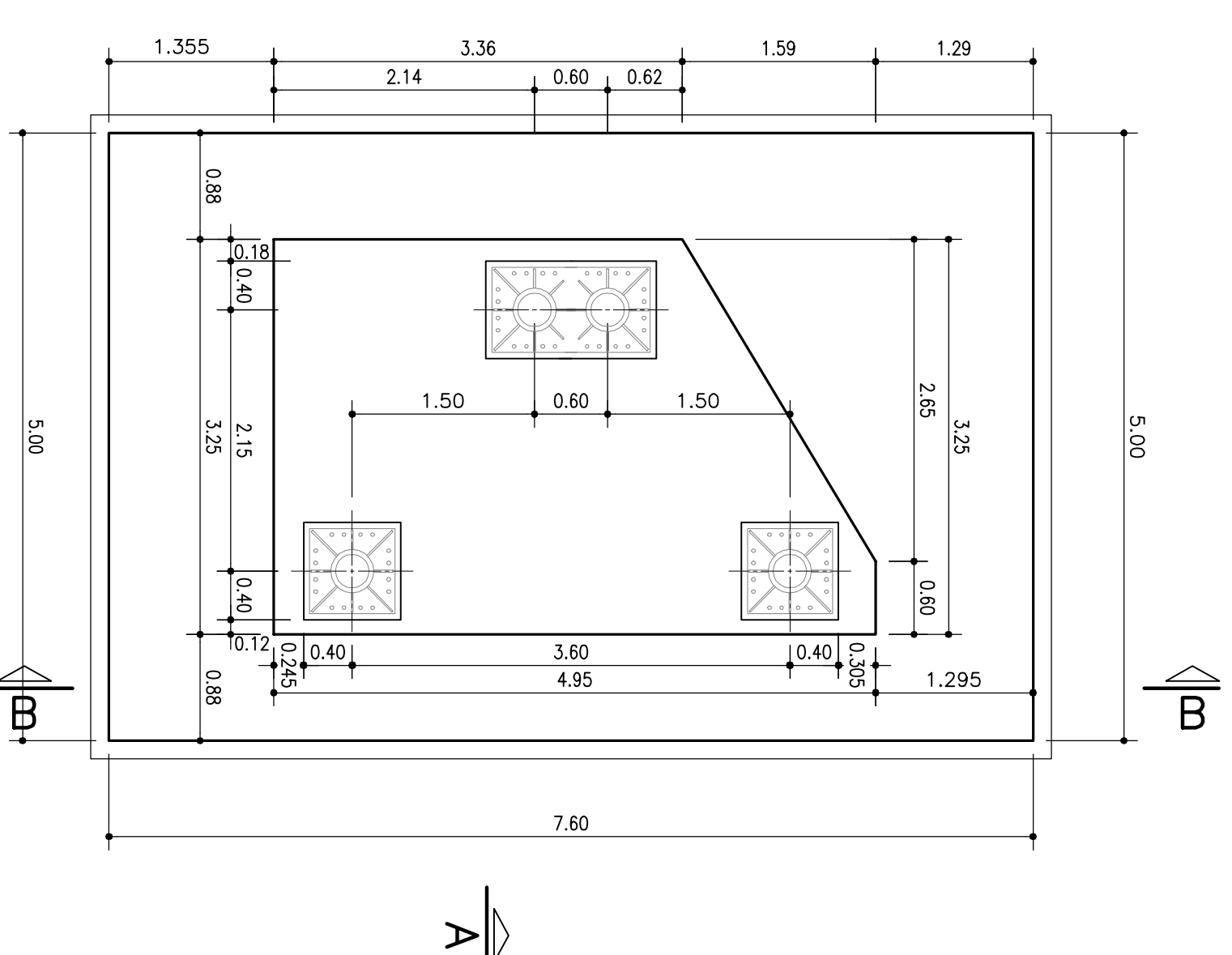


CARPENTERIA - 1:50

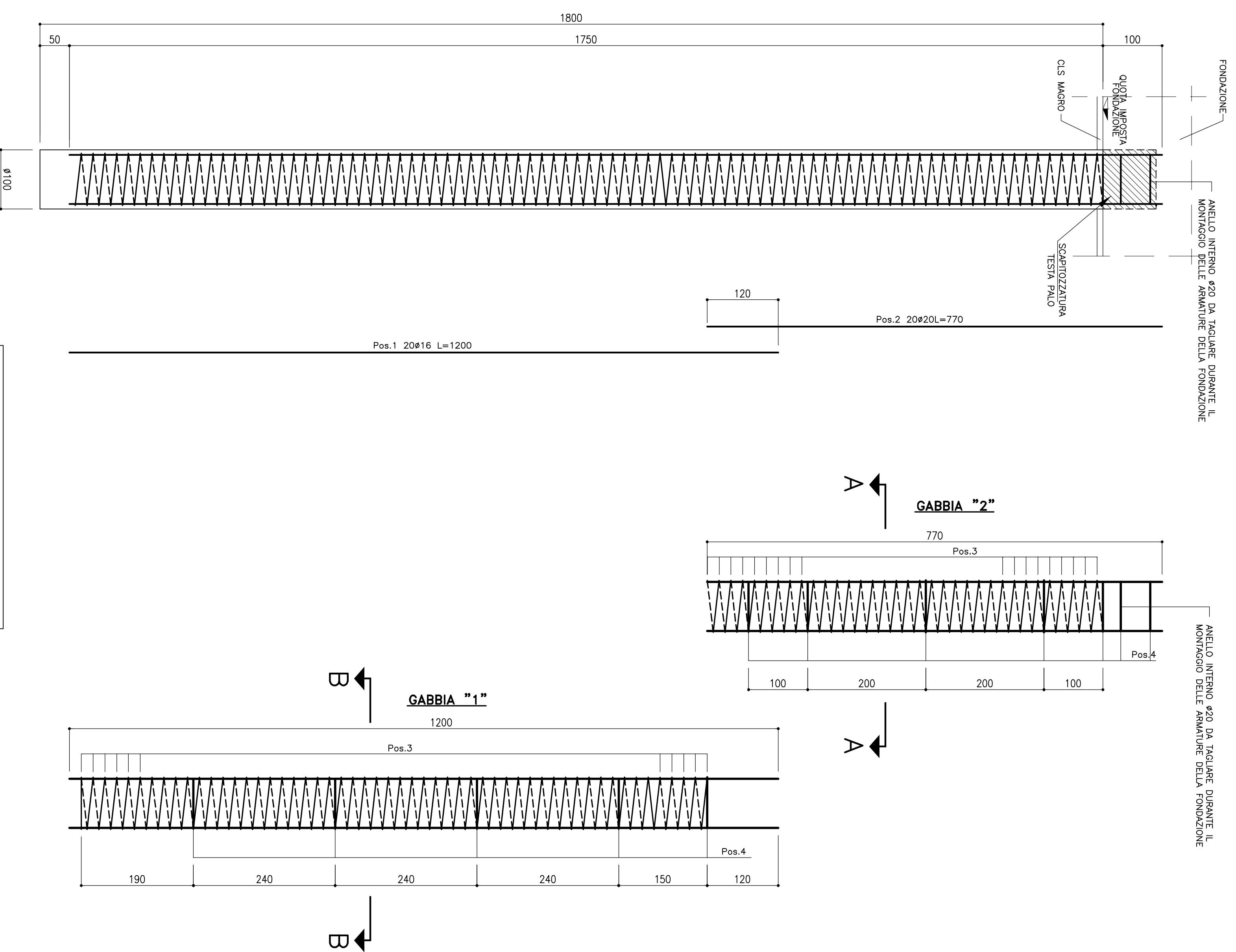
Pianta Fondazione



Visita in Pianta



ARMATURA PALO Ø1000 - 1:50



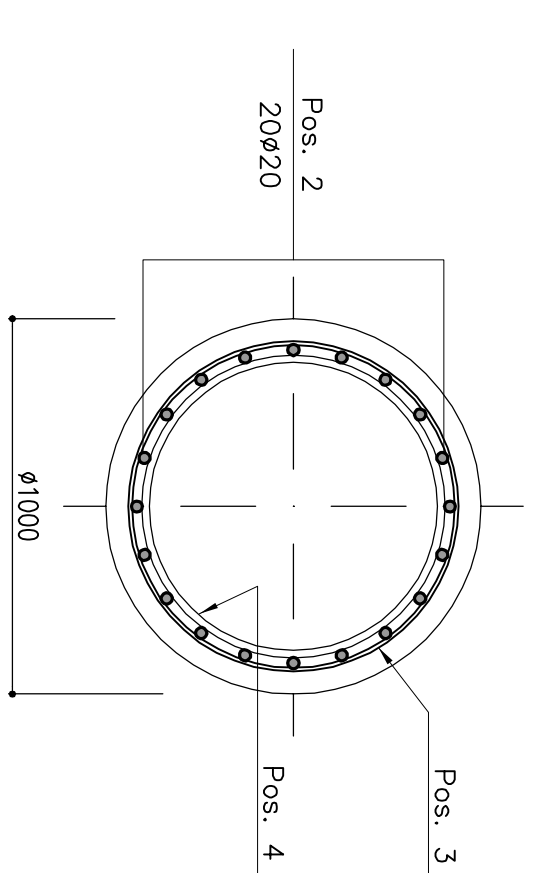
POS.	N.	DIM. Lunghezza	P.L.	PESO (kg)
1	20	16	7200	1.578
2	20	20	7710	2.466
3	12	20	2733	2.466
4	12	20	2503	2.551

100316

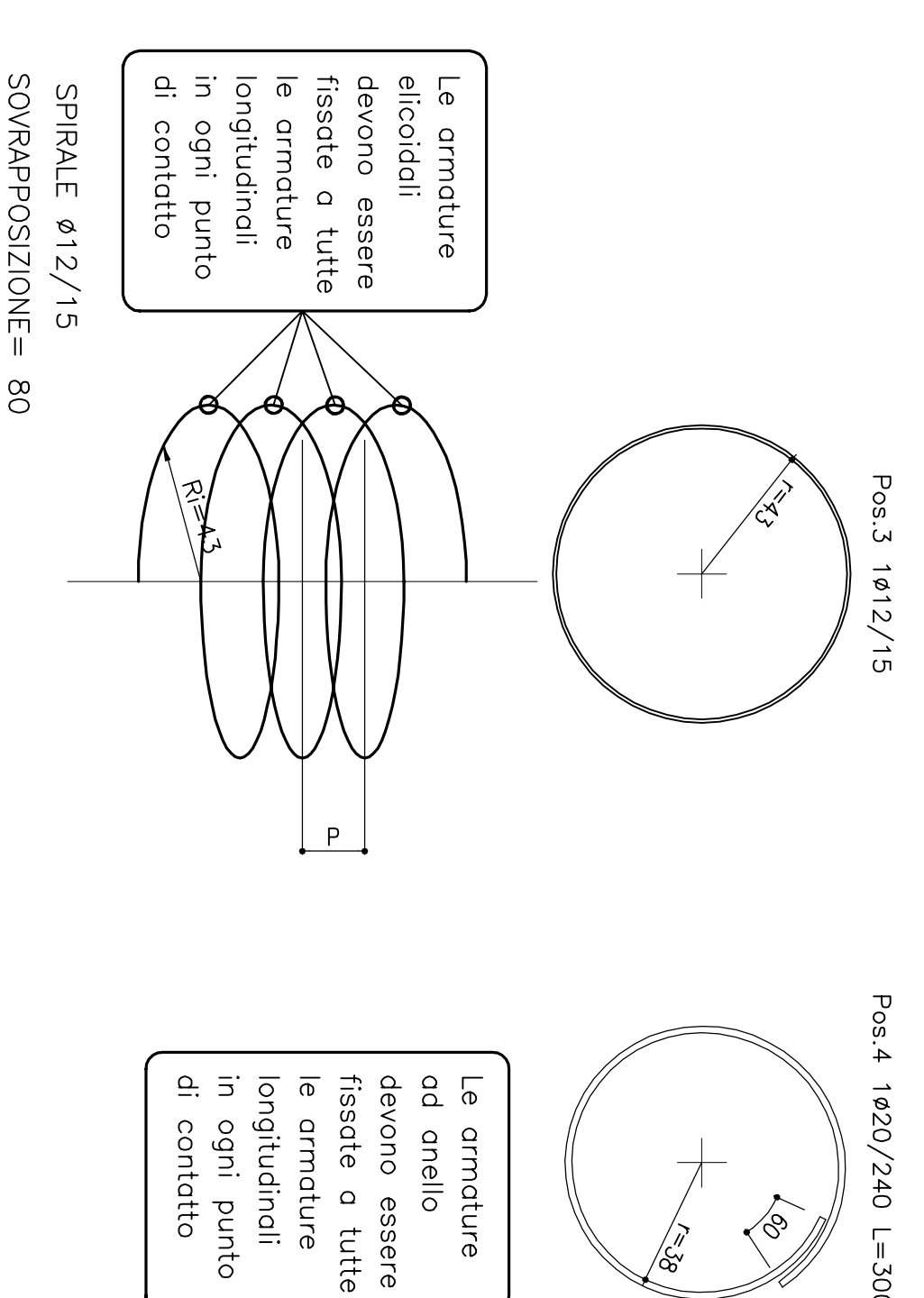
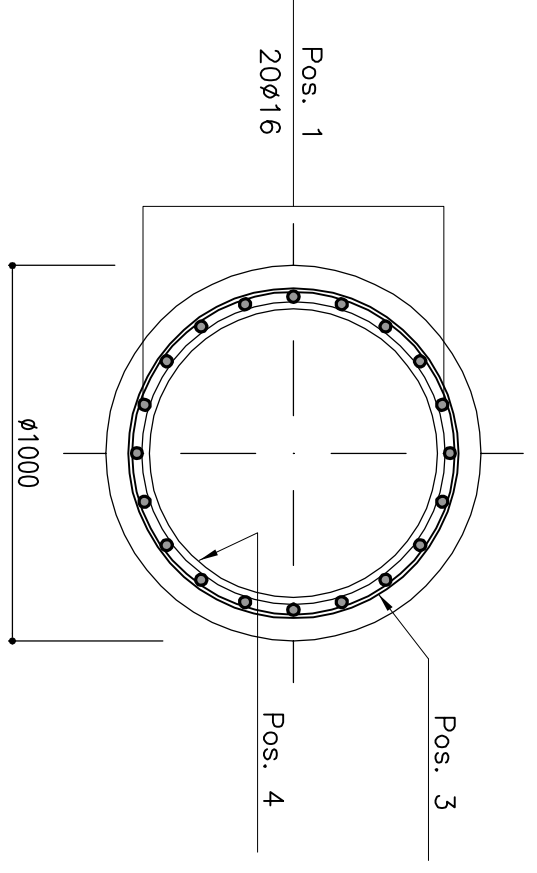
TABELLA MATERIALI :

WALSBY PER SOTTOPONDAZIONE: C12/15 W16  
 - Classe di esposizione XC4  
 FONDAZIONE: C28/35 W16  
 - Classe di esposizione XC4  
 PALI: C22/30 W16  
 - Classe di esposizione XC4  
 CONCRETO: C22/30 W16  
 COPERTURE NOMINALE: per pali invelati (spesso=50mm) Com=75,5mm  
 Copri: Nomia, per fondazione Com=25,5mm  
 Siderici a contatto con tempo di fondazione Com=40,0mm  
 - IN 1992-1-1 per 4.4.1 (2)  
 ACCIAIO FER. C.A.: (94 14.01/2/3/8)  
 FER. S. 540 W16  
 FER. S. 450 W16  
 FER. S. 450 W16  
 PER QUANTO NON SPECIFICATO, IN PARTICOLARE RELATIVAMENTE ALLE  
 DIMENSIONI, LE TOLLERANZE E LE CONDIZIONI ESERCIZIO, SI RIFERISCE  
 ALLE NORME TECNICHE D'OPERA.

SEZIONE A-A - 1:20



SEZIONE B-B - 1:20



autostrade per l'Italia

AUTOSTRADA (A14) : BOLOGNA-BARI-TARANTO  
 TRATTO: BOLOGNA-BORGO PANIGALE - BOLOGNA SAN LUZZARO

POTENZIAMENTO IN SEDE DEL SISTEMA  
 AUTOSTRADALE E TANGENZIALE DI BOLOGNA

"PASSANTE DI BOLOGNA"  
 PROGETTO DEFINITIVO

AUTOSTRADA A14/TANGENZIALE

OPERE COMPLEMENTARI

SEGNALETICA VARIABILE

PORTALI S.M.A BANDIERA L=7,0m

CARPENTERIA DI FONDAZIONE

L. INQUADRI IN PROGETTO		L. INQUADRI IN OPERA	
PROGETTO	OPERAZIONE	PROGETTO	OPERAZIONE
111465	0000 PD/AU/OPC SM000	00000	DA P E 0075 - 0

PROGETTO		OPERAZIONE	
PROGETTO	OPERAZIONE	PROGETTO	OPERAZIONE
111465	0000 PD/AU/OPC SM000	00000	DA P E 0075 - 0

PROGETTO		OPERAZIONE	
PROGETTO	OPERAZIONE	PROGETTO	OPERAZIONE
111465	0000 PD/AU/OPC SM000	00000	DA P E 0075 - 0