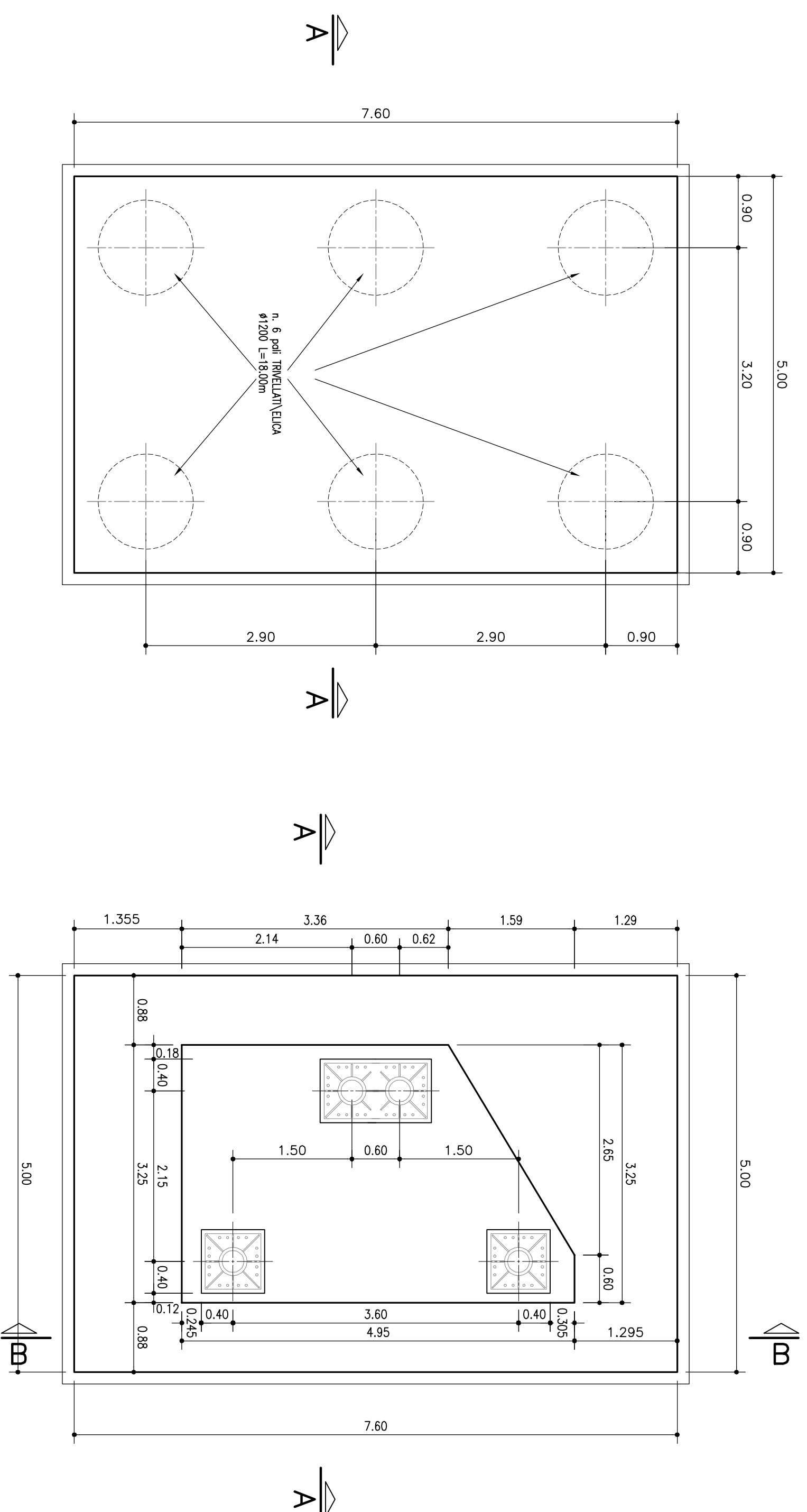
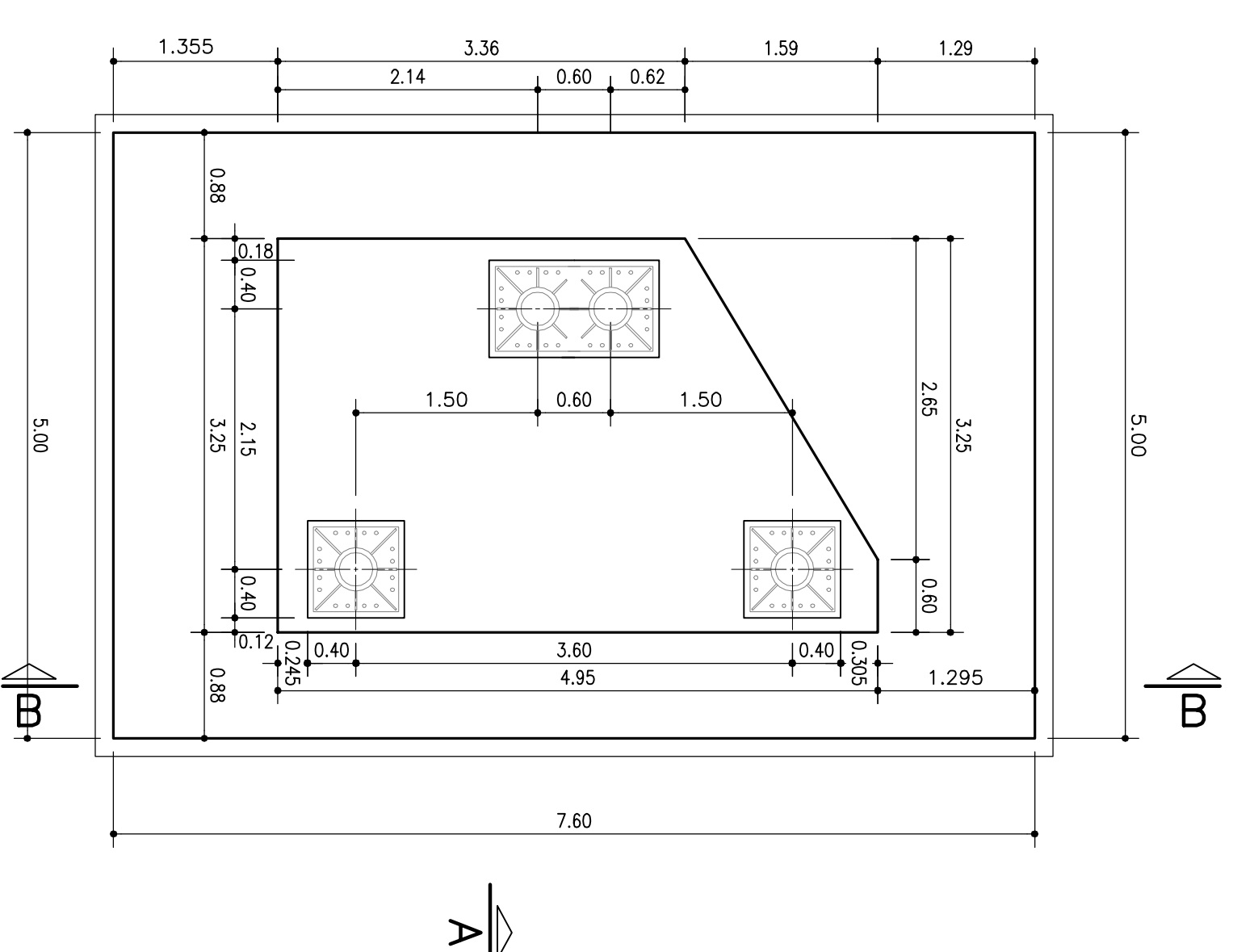


CARPENTERIA - 1:50

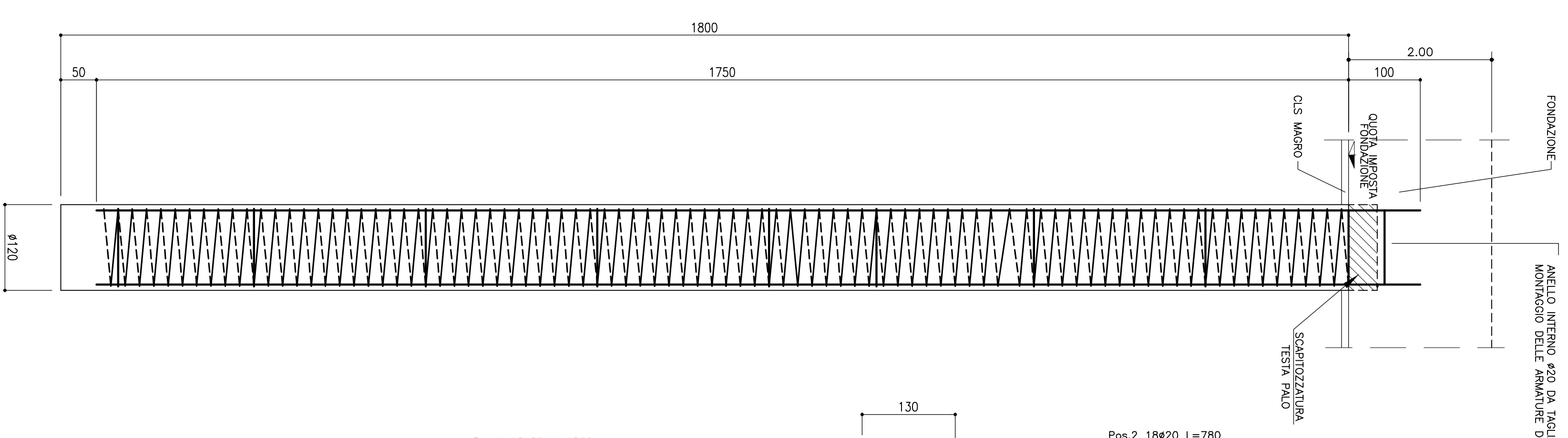
PANNA FONDAZIONE



VISTA IN PIANA



ARMATURA PALO Ø1200 L=18,00m - 1:50



Pos.1 18x20 L=1200 Pos.2 18x20 L=780

POS.	N.	DIAM.	LUNGHEZZA	PUL.	PESO (kg)
1	18	20	1200	12	2466
2	18	20	780	12	1566
3	1	12	33733	0,588	2899,5
4	10	20	380	2,466	93,7

1272,1

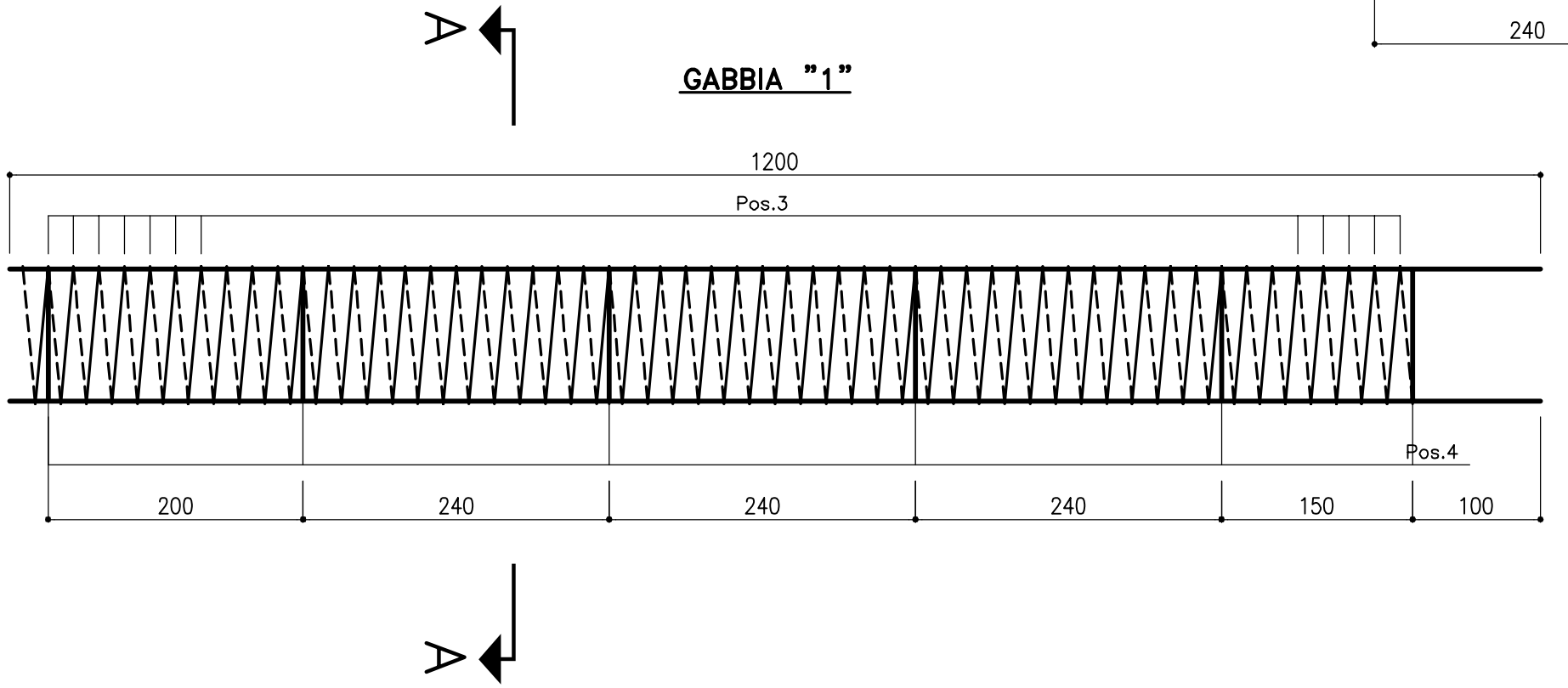
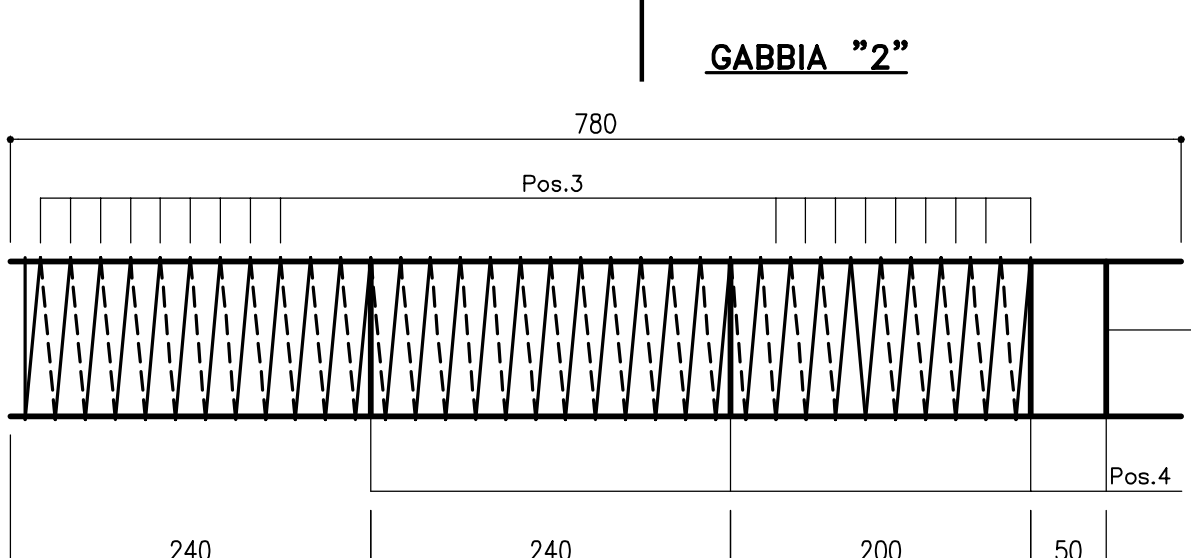


TABELLA FERRE

TABELLA MATERIALI :

Standard EN126 - CNR UNI 11104

USO PER SOTTOPONDAZIONE:

- Classe di esposizione: C2/15 n/a
- Classe di esposizione: C28/35 n/a
- Classe di esposizione: C28/35 n/a
- Classe di esposizione: C28/35 n/a
- Classe di esposizione: C28/35 n/a

CONCRETO:

CONCRETO NOMINALE per pali iniezione (fess.≤0,30mm) Com=17,50mm

CONCRETO NOMINALE per fondazione Com=25,00mm

Superfici a contatto con tempo di indurimento Com=40,00mm

IN 1992-1-1 per 4,4/1 (2)

ACCIAIO PER C.A.: (94 14/07/2008)

PER 2,5x0 n/a

PER 4,4/0 n/a

PER 8/0,00 n/a

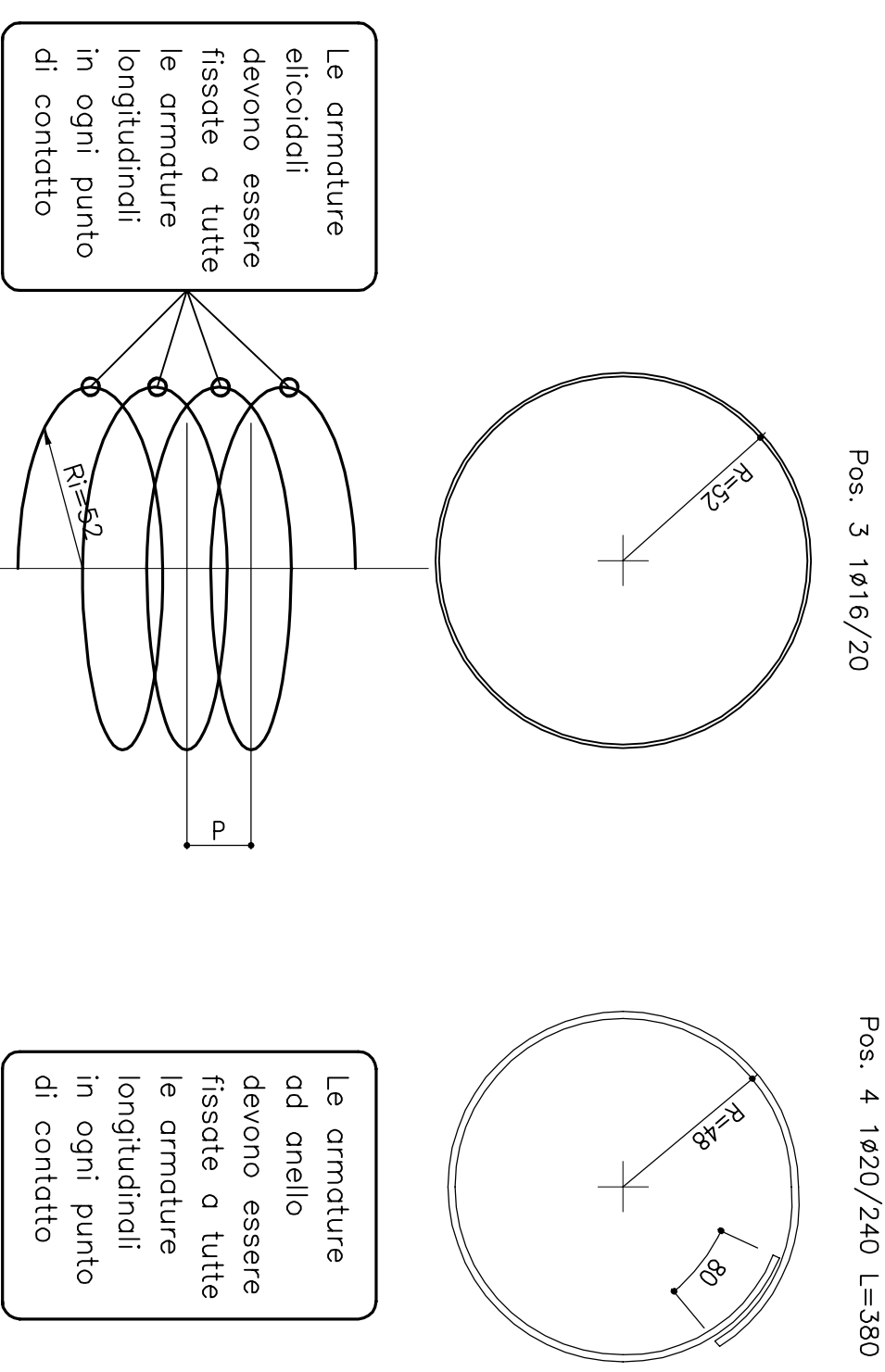
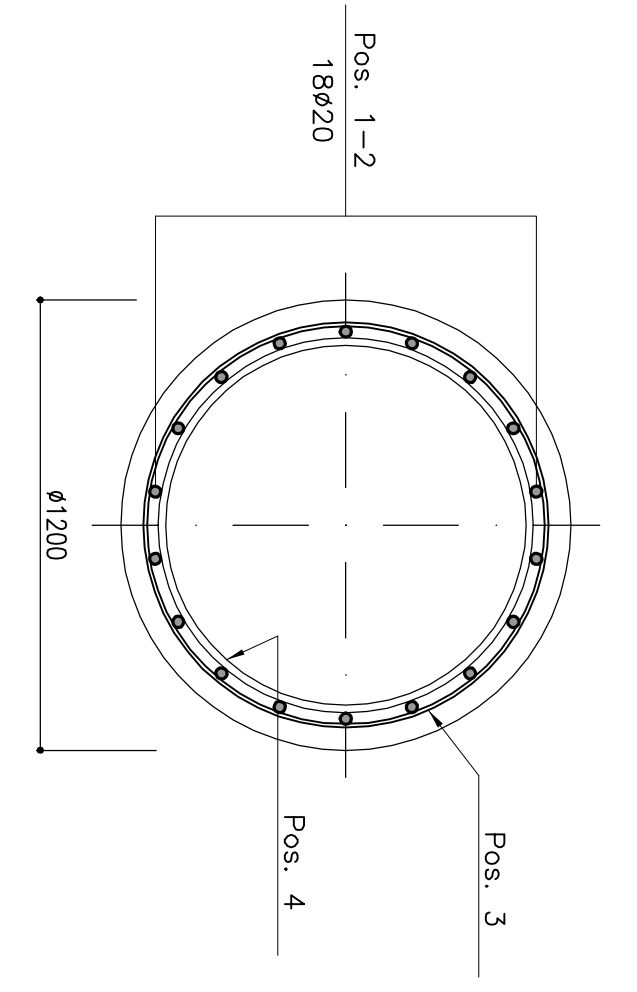
PER QUANTO NON SPECIFICATO, IN PARTICOLARE RELATIVAMENTE ALLE

ARMATURE, SI RIFERISCE ALLE NORME TECNICHE EUROPEE PER LE

ARMATURE PER SOTTOPONDAZIONE, SI RIFERISCE ALLE NORME TECNICHE EUROPEE

PER LE ARMATURE PER SOTTOPONDAZIONE, SI RIFERISCE ALLE NORME TECNICHE EUROPEE

PER LE ARMATURE PER SOTTOPONDAZIONE, SI RIFERISCE ALLE NORME TECNICHE EUROPEE



autostrade per l'Italia

AUTOSTRADA (A14) : BOLOGNA-BARI-TARANTO
 TRATTO: BOLOGNA-BORGO PANIGALE - BOLOGNA SAN LUZZARO

POTENZIAMENTO IN SEDE DEL SISTEMA
 AUTOSTRADALE E TANGENZIALE DI BOLOGNA
 "PASSANTE DI BOLOGNA"
 PROGETTO DEFINITIVO

AUTOSTRADA A14/TANGENZIALE
 OPERE COMPLEMENTARI
 SEGNALETICA VARIABILE
 PORTALI SIA A BANDIERA L=200m
 CARPENTERIA DI FONDAZIONE

PROGETTO	VERIFICA	SCALE
1	1	1:50
2	2	1:50
3	3	1:50
4	4	1:50
5	5	1:50
6	6	1:50
7	7	1:50
8	8	1:50
9	9	1:50
10	10	1:50

VERBALE COMMITTENTE
autostrade per l'Italia
 Ministero delle Infrastrutture e dei Trasporti
 Direzione Regionale Emilia-Romagna
 Direzione Provinciale Bologna