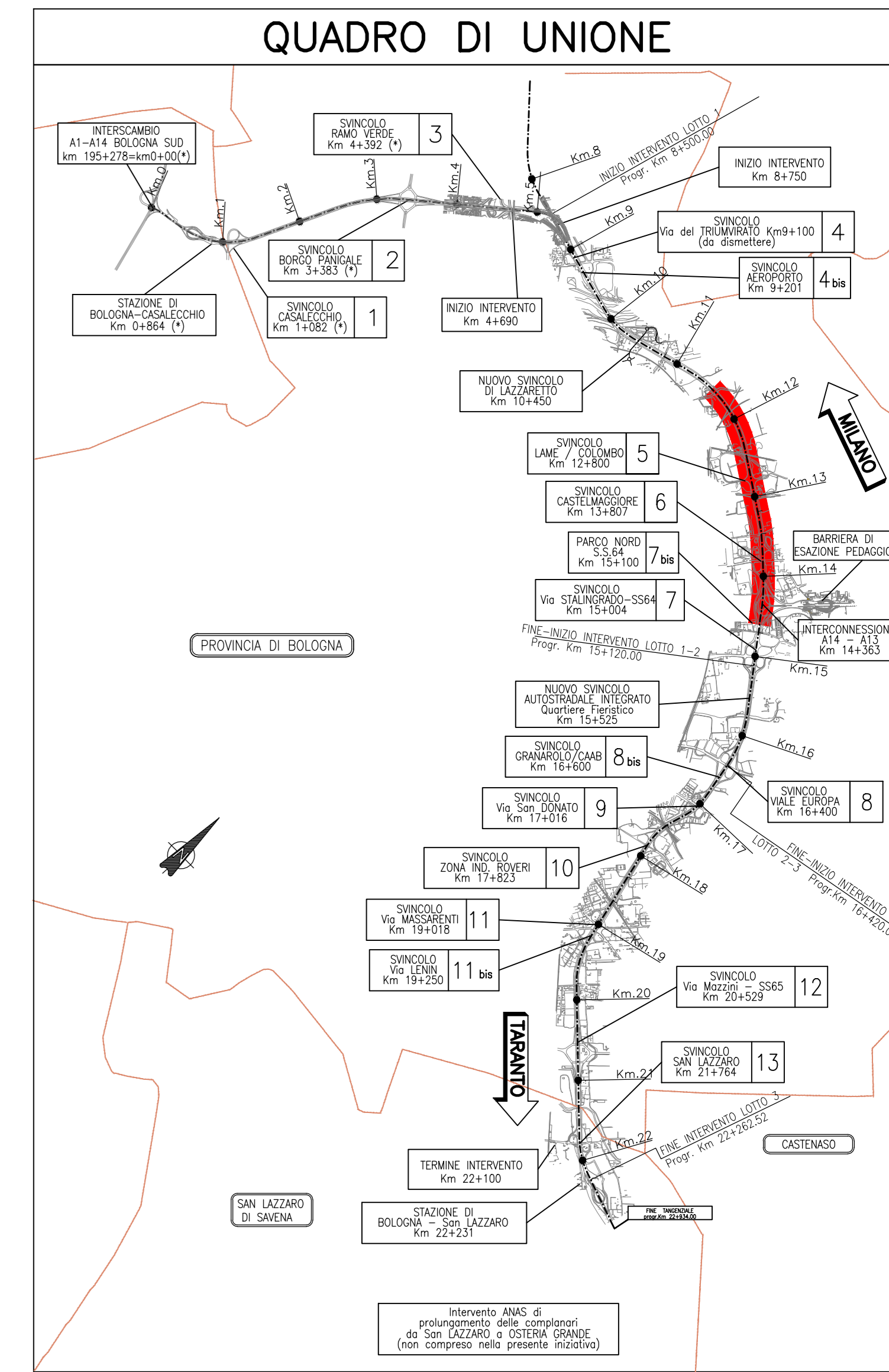
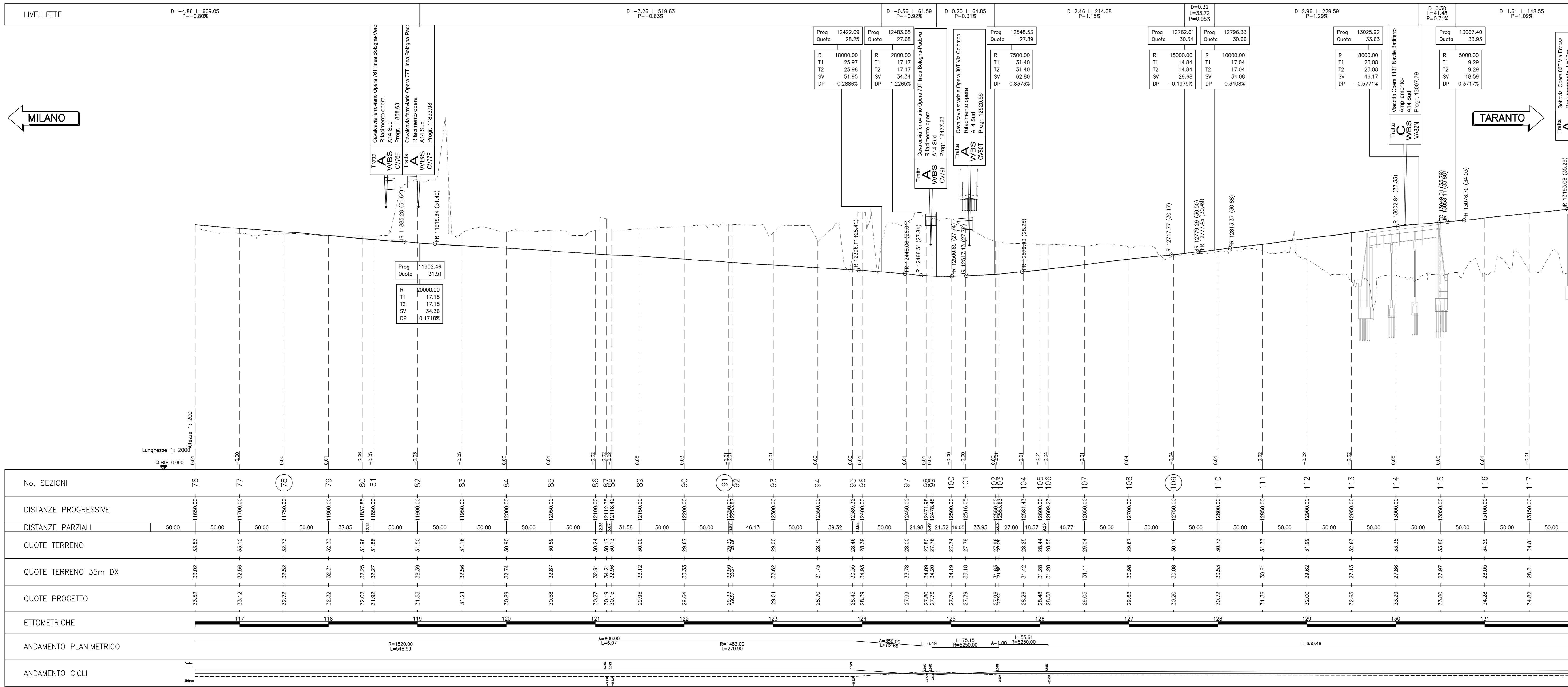
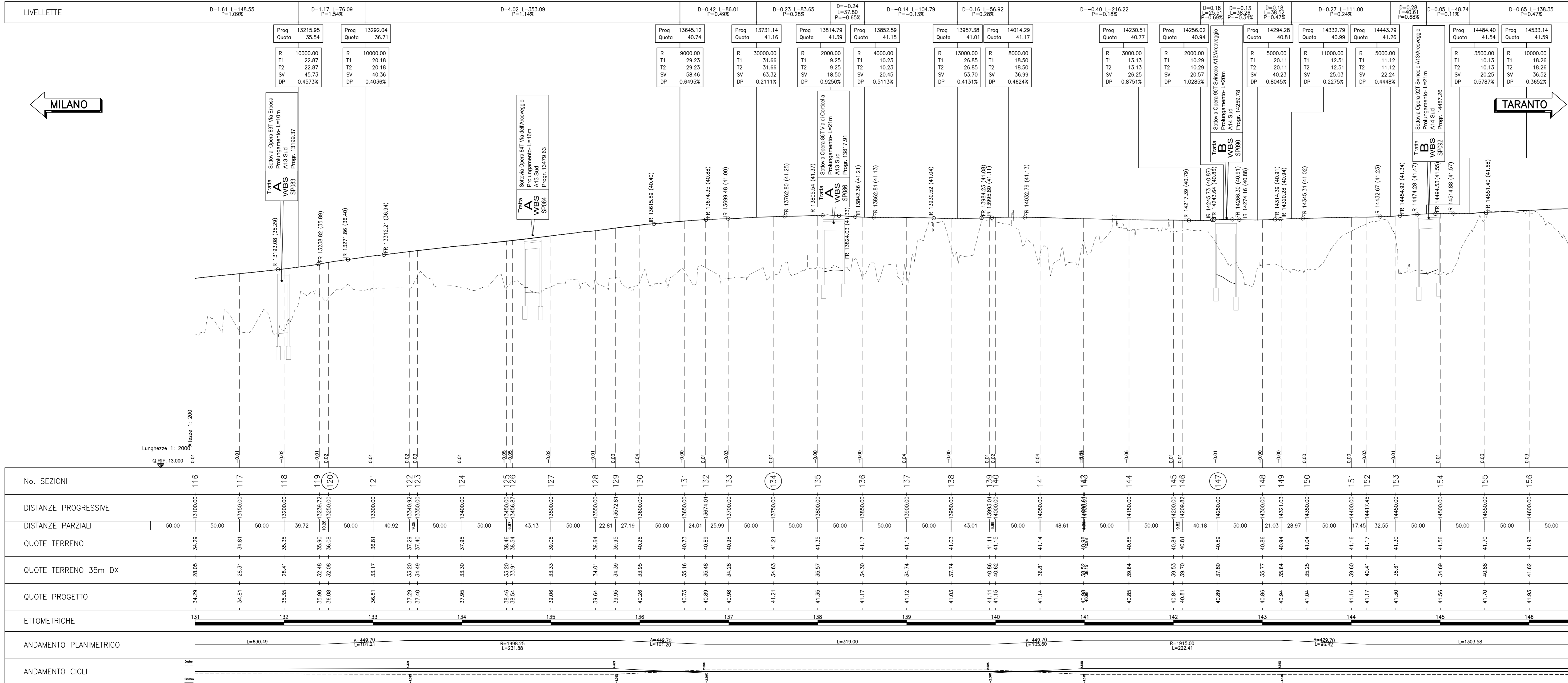


ASSE CARREGGIATA AUTOSTRADA SUD DAL Km 11+650 AL Km 13+200



ASSE CARREGGIATA AUTOSTRADA SUD DAL Km 13+100 AL Km 14+650



autostrade per l'italia

AUTOSTRADA (A14) : BOLOGNA-BARI-TARANTO
TRATTO: BOLOGNA BORGO PANIGALE - BOLOGNA SAN LAZZARO

POTENZIAMENTO IN SEDE DEL SISTEMA AUTOSTRADALE E TANGENZIALE DI BOLOGNA
"PASSANTE DI BOLOGNA"

PROGETTO DEFINITIVO

AUTOSTRADA A14
PROGETTO STRADALE
PROFILI LONGITUDINALI
A14 - CARREGGIATA SUD
Tav. 2 di 5

IL PROGETTISTA SPECIALISTICO		IL RESPONSABILE INTEGRAZIONE PRESTAZIONI SPECIALISTICHE		IL DIRETTORE TECNICO	
Ing. Gianluigi Simiononi Cof. Ing. Maurizio ANDREOLI RESPONSABILE EMISSIONE L. 44885 (19/04/06)		Ing. Raffaele Rinaldi Cof. Ing. Maurizio A. AIOSSA		Ing. Andrea Tancini Cof. Ing. Parmenio N. 1154	
PROGETTAZIONE NUOVE OPERE AUTOSTRADALI					

CODICE IDENTIFICATIVO				OPERATORE			
RIFERIMENTO PROGETTO				RIFERIMENTO SUBORDINATO			
Codice Cliente	Codice Progetto	Tipologia	Contesto	Codice Cliente	Codice Progetto	Tipologia	Contesto
111465	0000	PD A1	PR SPR	0000	0000	STD	0180 - 2
PROGETT MANAGER				SUPPORTO SPECIALISTICO			
Ing. Raffaele Rinaldi Cof. Ing. Maurizio A. AIOSSA				Ing. Andrea Tancini Cof. Ing. Parmenio N. 1154			
REVISIONE		DATA		REVISIONE		DATA	
1		11 DICEMBRE 2017		1		11 DICEMBRE 2017	
2		1 SETTEMBRE 2018		2		1 SETTEMBRE 2018	
3		12 SETTEMBRE 2017		3		12 SETTEMBRE 2017	

VISTO DEL COMMITTENTE
autostrade per l'italia
Il RESPONSABILE DEL PROCEDIMENTO
Ing. Fabio Vanni

VISTO DEL CONCESSIONE
Ministero delle Infrastrutture e dei Trasporti
Il RESPONSABILE DEL PROCEDIMENTO
Ing. Federico...