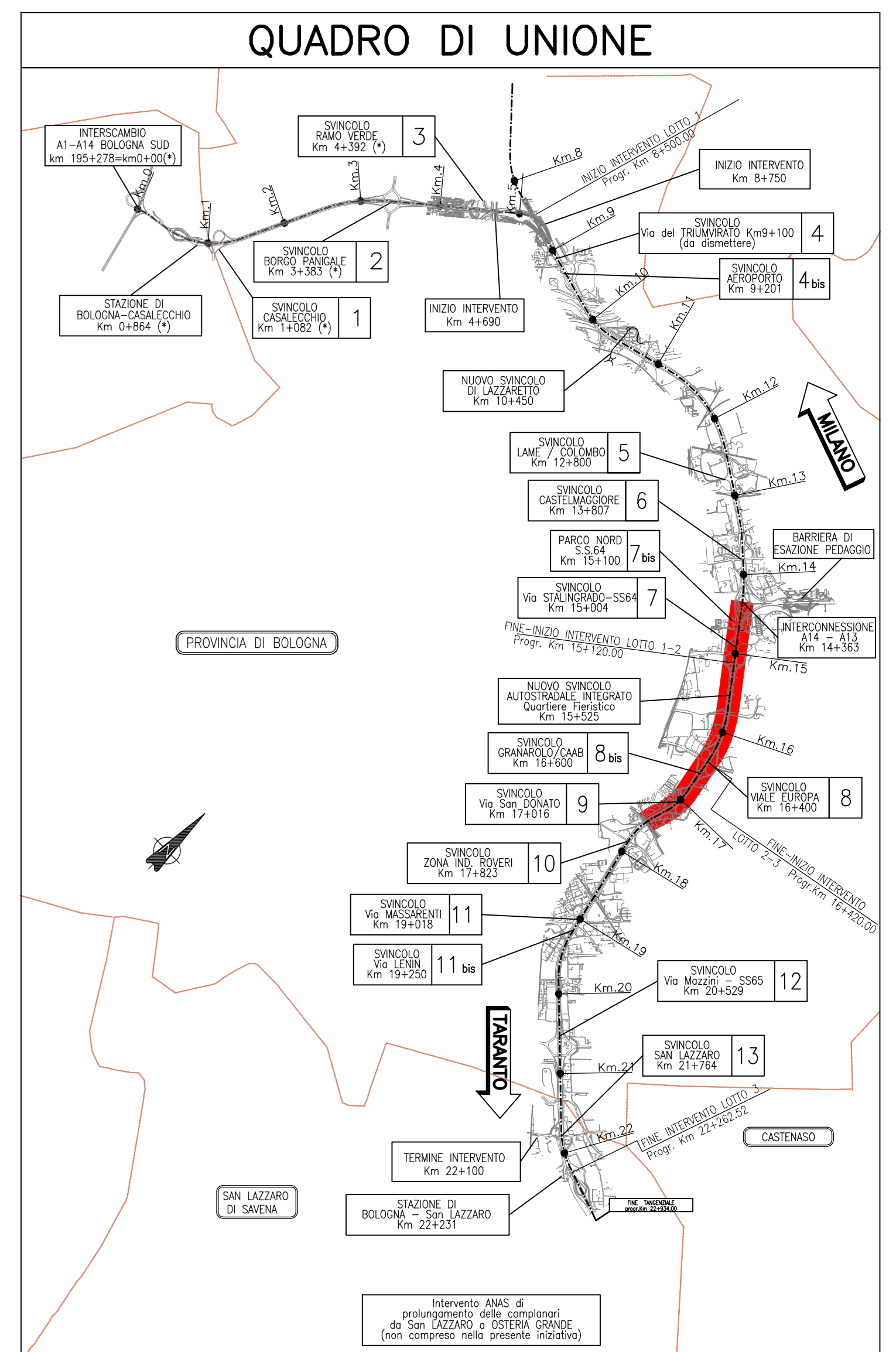
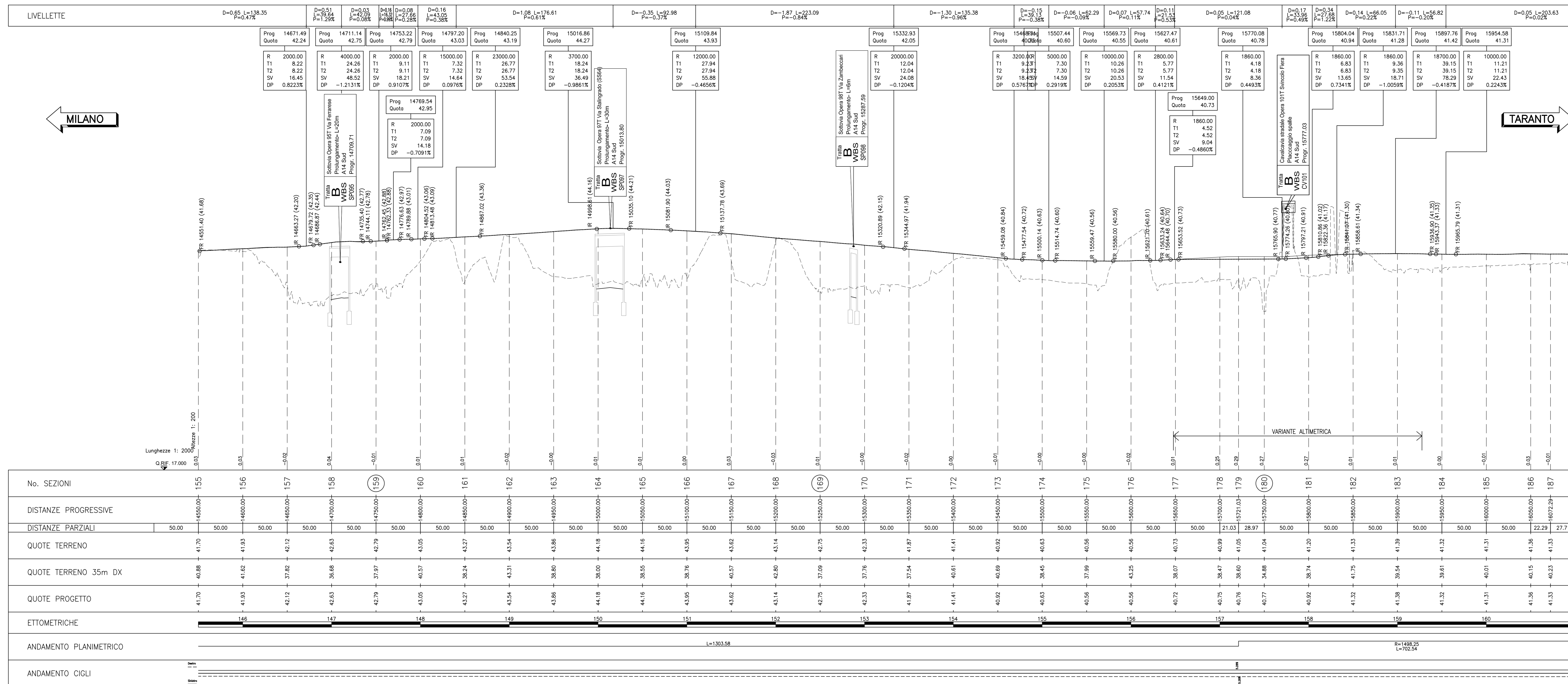
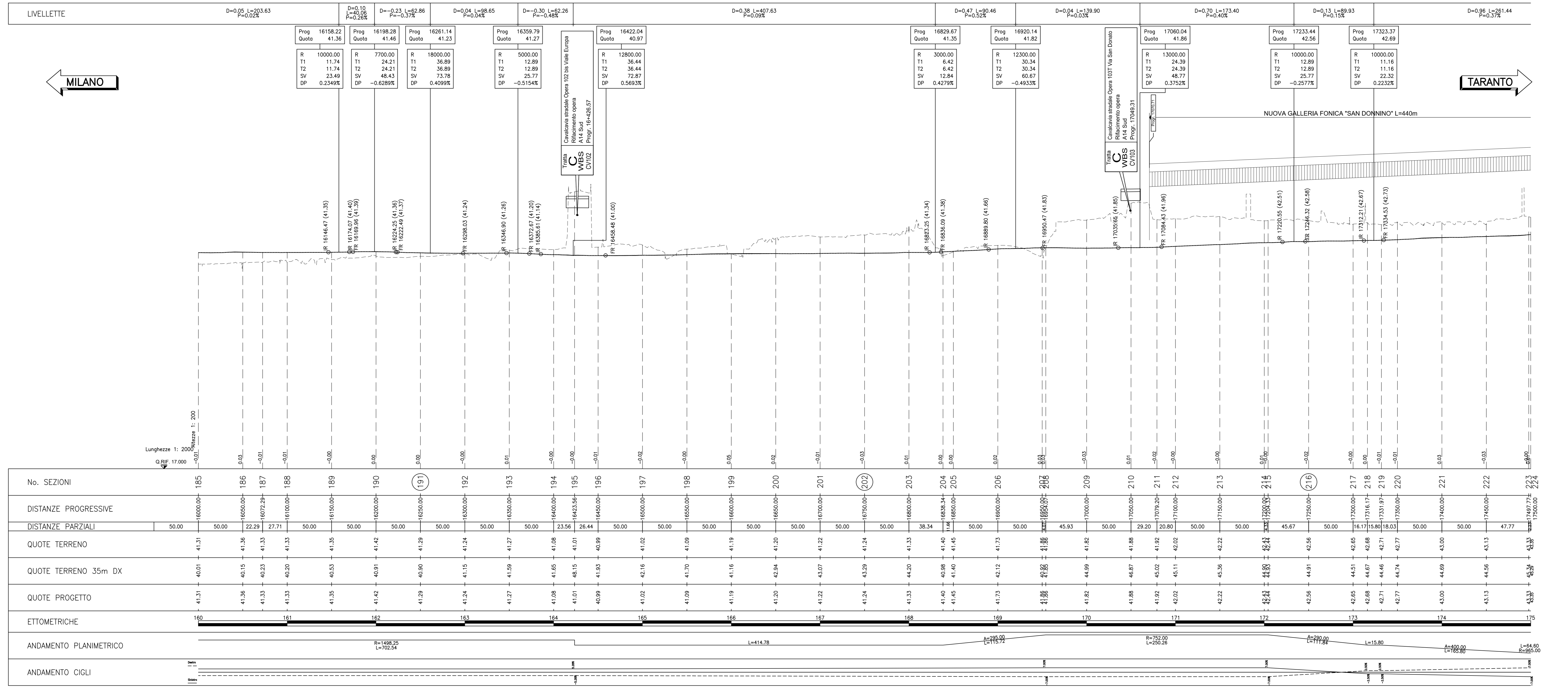


ASSE CARREGGIATA AUTOSTRADA SUD DAL Km 14+550 AL Km 16+100



ASSE CARREGGIATA AUTOSTRADA SUD DAL Km 16+000 AL Km 17+550



autostrade per l'italia

AUTOSTRADA (A14) : BOLOGNA-BARI-TARANTO
TRATTO: BOLOGNA BORGO PANIGALE - BOLOGNA SAN LAZZARO

POTENZIAMENTO IN SEDE DEL SISTEMA
AUTOSTRADALE E TANGENZIALE DI BOLOGNA

"PASSANTE DI BOLOGNA"

PROGETTO DEFINITIVO

AUTOSTRADA A14
PROGETTO STRADALE
PROFILI LONGITUDINALI
A14 - CARREGGIATA SUD
Tav. 3 di 5

IL PROGETTISTA SPECIALISTICO Ing. Gianluigi Santoro (S.19428) Ord. Ingg. Misero (A.02796)	IL RESPONSABILE INTEGRAZIONE PRESTAZIONE SPECIALISTICO Ing. Raffaele Rinaldisi Ord. Ingg. Misero (A.1058)	IL DIRETTORE TECNICO Ing. Andrea Tanti Ord. Ingg. Piana (N. 1154)
---	--	---

111465 0000 PDA1 PRSPR00000000DSTD0181-2

REVISIONE
1. DICEMBRE 2011
2. SETTEMBRE 2010
3. SETTEMBRE 2009

spea
INGEGNERIA
Atlantia

PROGETTO MANAGER
Ing. Raffaele Rinaldisi
Ord. Ingg. Misero (A.1058)

SUPPORTO SPECIALISTICO
VERIFICATO

VISTO DEL COMMITTENTE
IL RESPONSABILE UNICO DEL PROCEDIMENTO
Ing. Fabio Vanni

VISTO DEL CONCESSIONARIO
Militari delle Infrastrutture e dei Trasporti
Ministero delle Infrastrutture e dei Trasporti