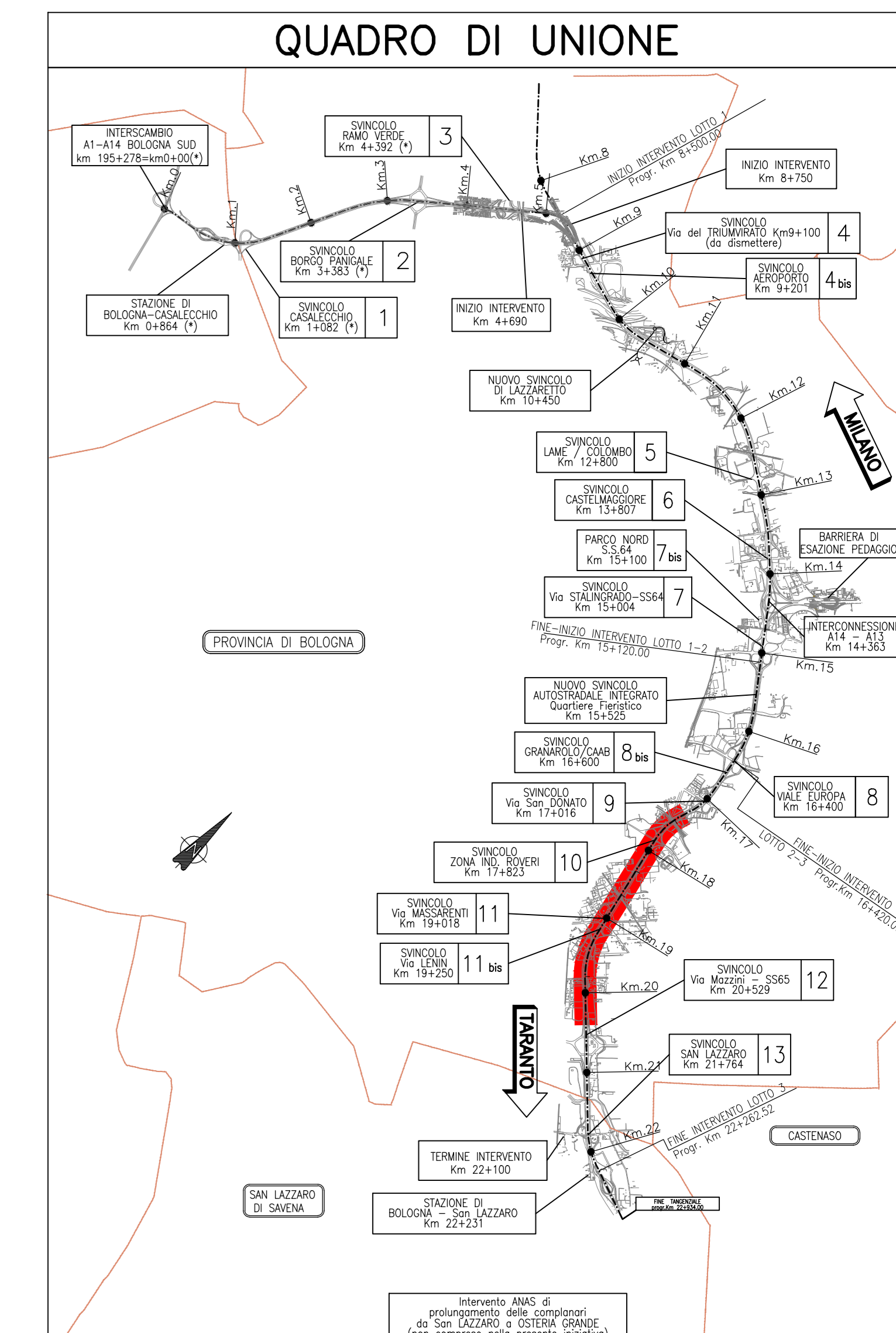
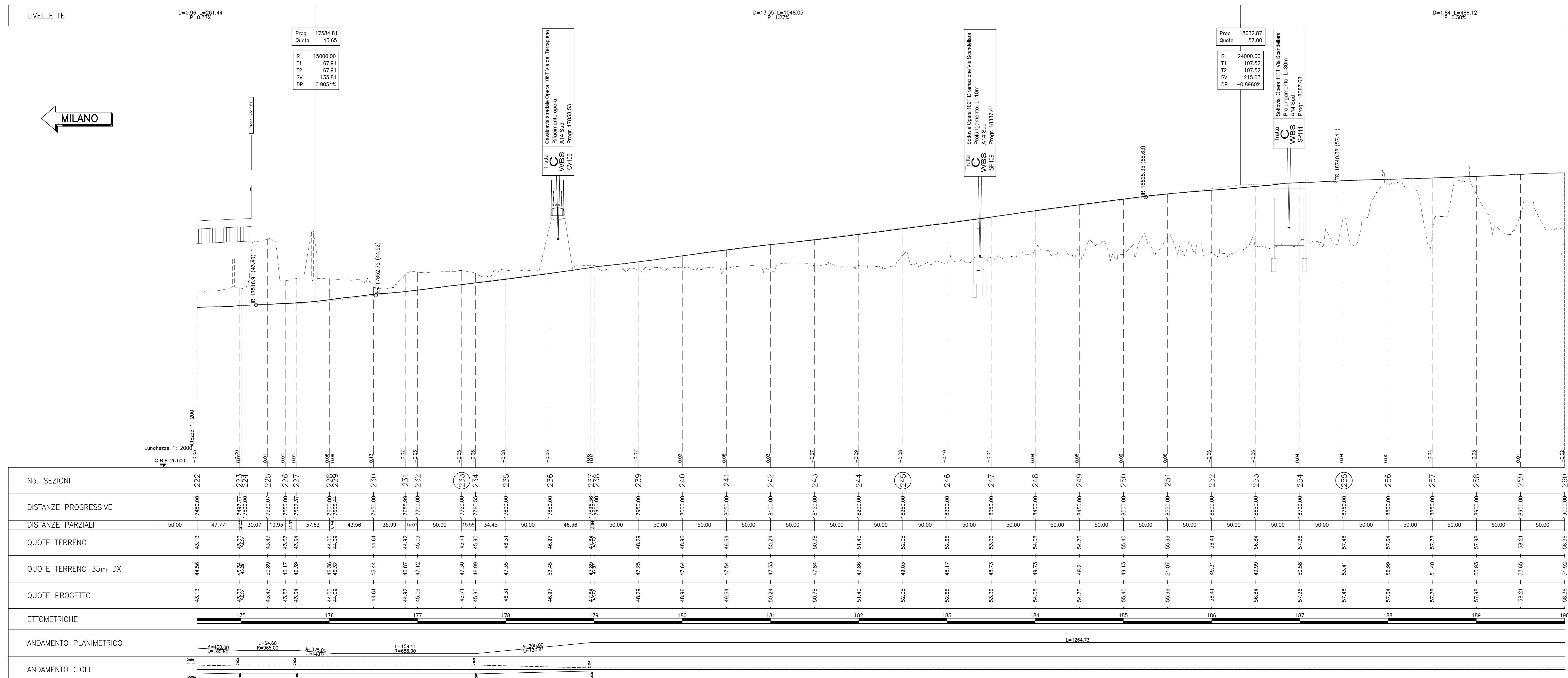
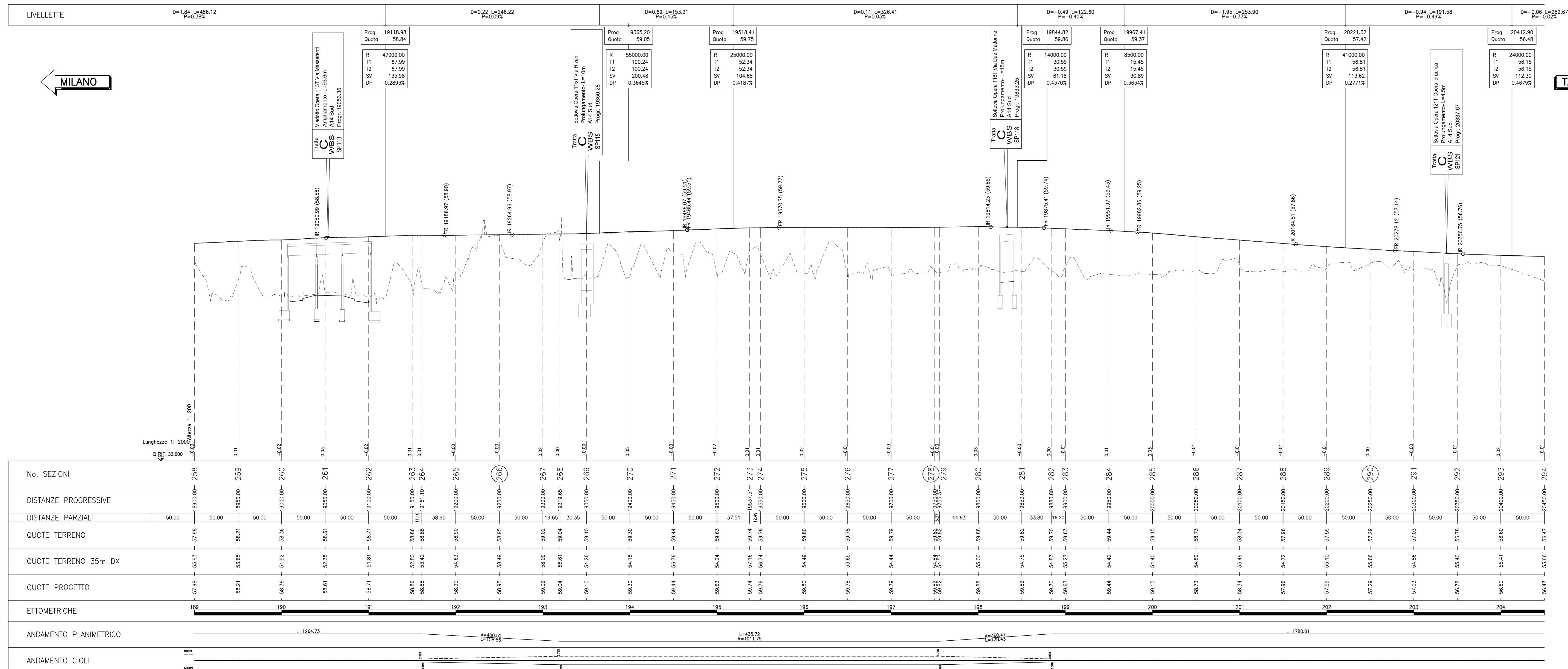


ASSE CARREGGIATA AUTOSTRADA SUD DAL Km 17+450 AL Km 19+000



ASSE CARREGGIATA AUTOSTRADA SUD DAL Km 18+900 AL Km 20+450



autostrade per l'italia

AUTOSTRADA (A14) : BOLOGNA-BARI-TARANTO
 TRATTO: BOLOGNA BORGO PANIGALE - BOLOGNA SAN LAZZARO

POTENZIAMENTO IN SEDE DEL SISTEMA AUTOSTRADALE E TANGENZIALE DI BOLOGNA

"PASSANTE DI BOLOGNA"

PROGETTO DEFINITIVO

AUTOSTRADA A14
PROGETTO STRADALE
PROFILI LONGITUDINALI

A14 - CARREGGIATA SUD
 Tav. 4 di 5

IL PROGETTISTA SPECIALISTICO Ing. Gianluigi Sestini (SP) + ASPT Ort. Ing. Mirco A. A. 107396	IL RESPONSABILE INTEGRAZIONE PRESTAZIONE SPECIALISTICA Ing. Raffaele Biondini Ort. Ing. Massimo N. A1058	IL DIRETTORE TECNICO Ing. Andrea Tardi Ort. Ing. Pamina N. 1154
RESPONSABILI STRADALE E ARTISTICO STRADALE		
PROGETTAZIONE NUOVE OPERE AUTOSTRADALI		

INFORMAZIONI PROGETTO		CODICE IDENTIFICATIVO					INFORMAZIONI LEANING	
Cassa Cantone	155	Linea	Panigale	Per. Piano	Ta	Strada	Prof. Piani	Scale
	111465	0000	PD A 1	PR	SP	00	0000	00
111465 0000 PD A 1 PR SP 00 0000 00		DST D		0 18 2 - 2		SCALA		1:2000/200

spea INGEGNERIA	PROGETT MANAGER Ing. Raffaele Biondini Ort. Ing. Massimo N. A1058	SUPPORTO SPECIALISTICO	REVISIONI
Atlantis	REDAITTO	VERIFICATO	
			1 DICEMBRE 2011
			1 SETTEMBRE 2010
			1 SETTEMBRE 2009