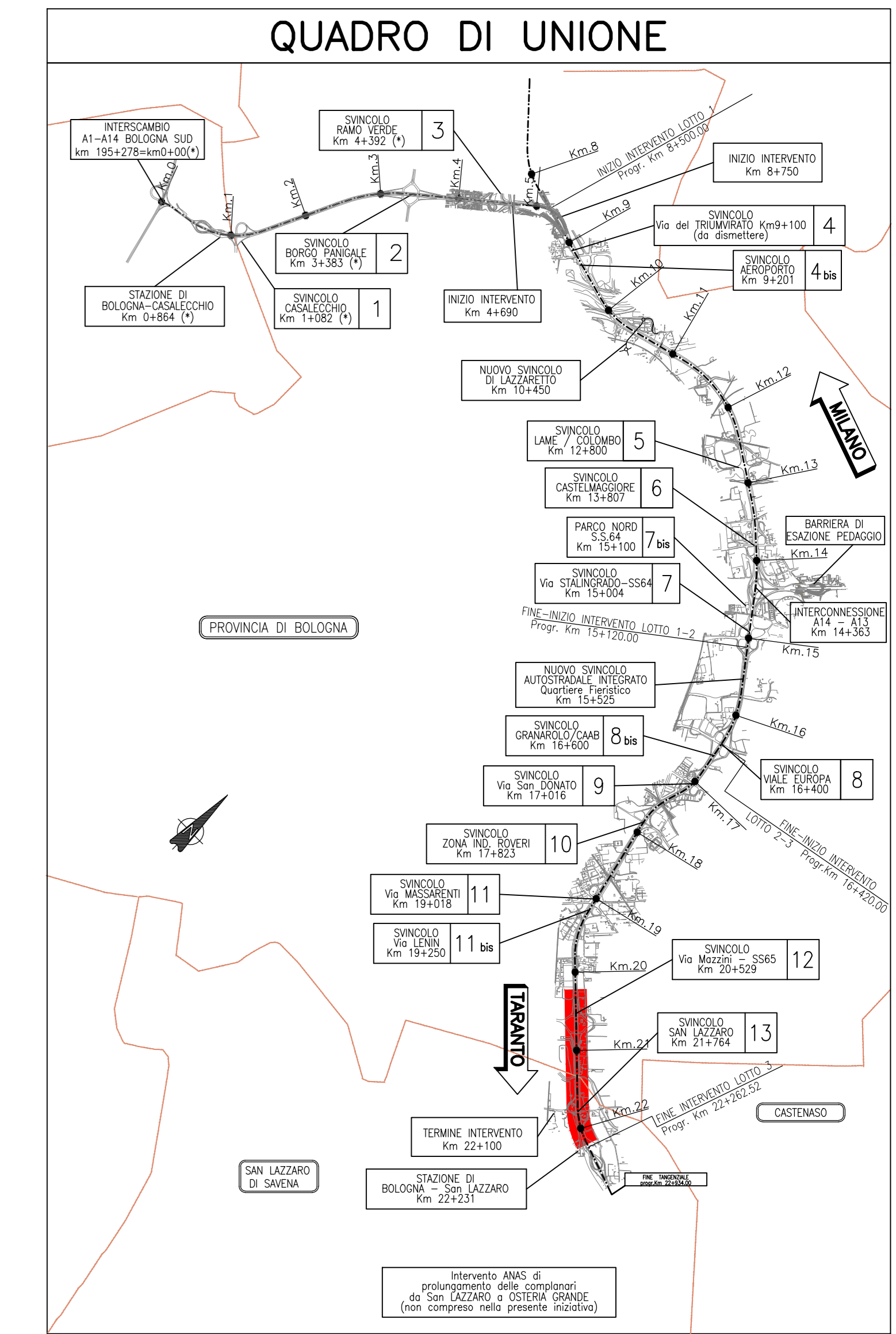
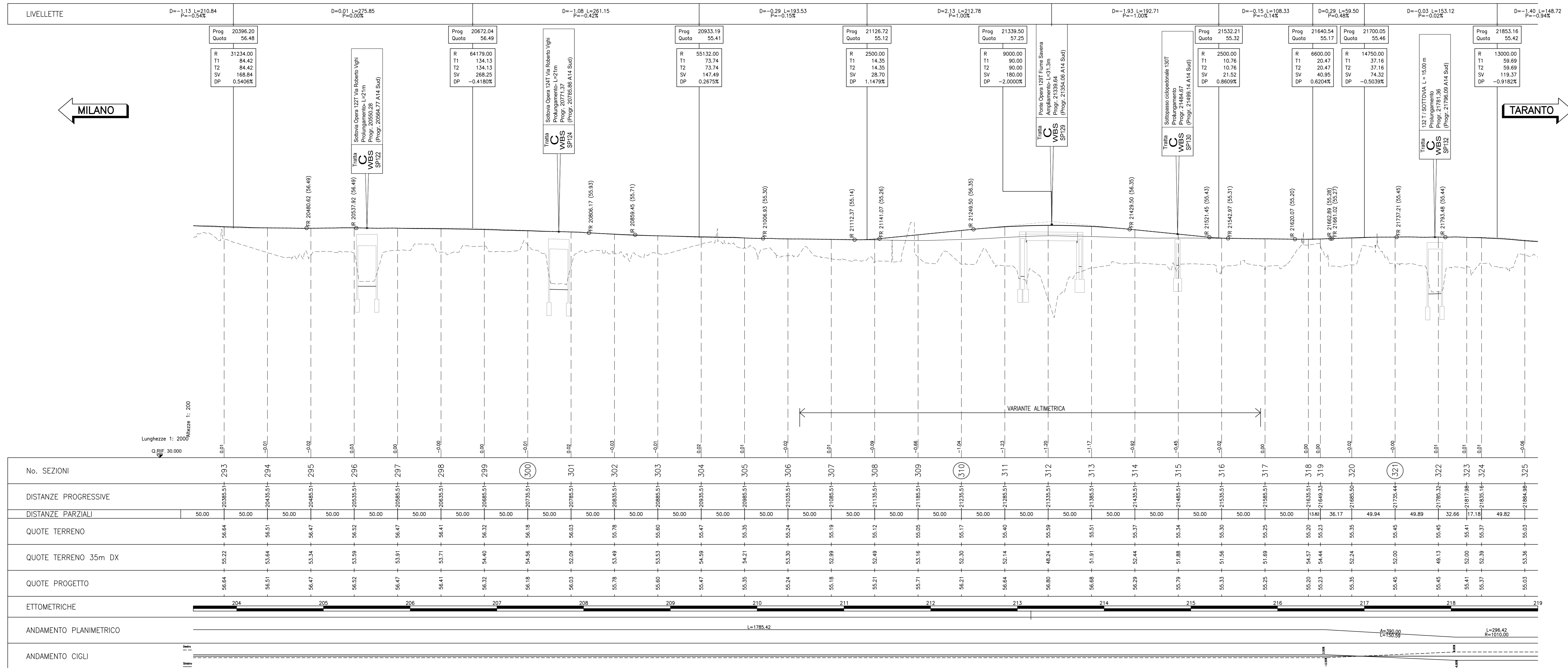
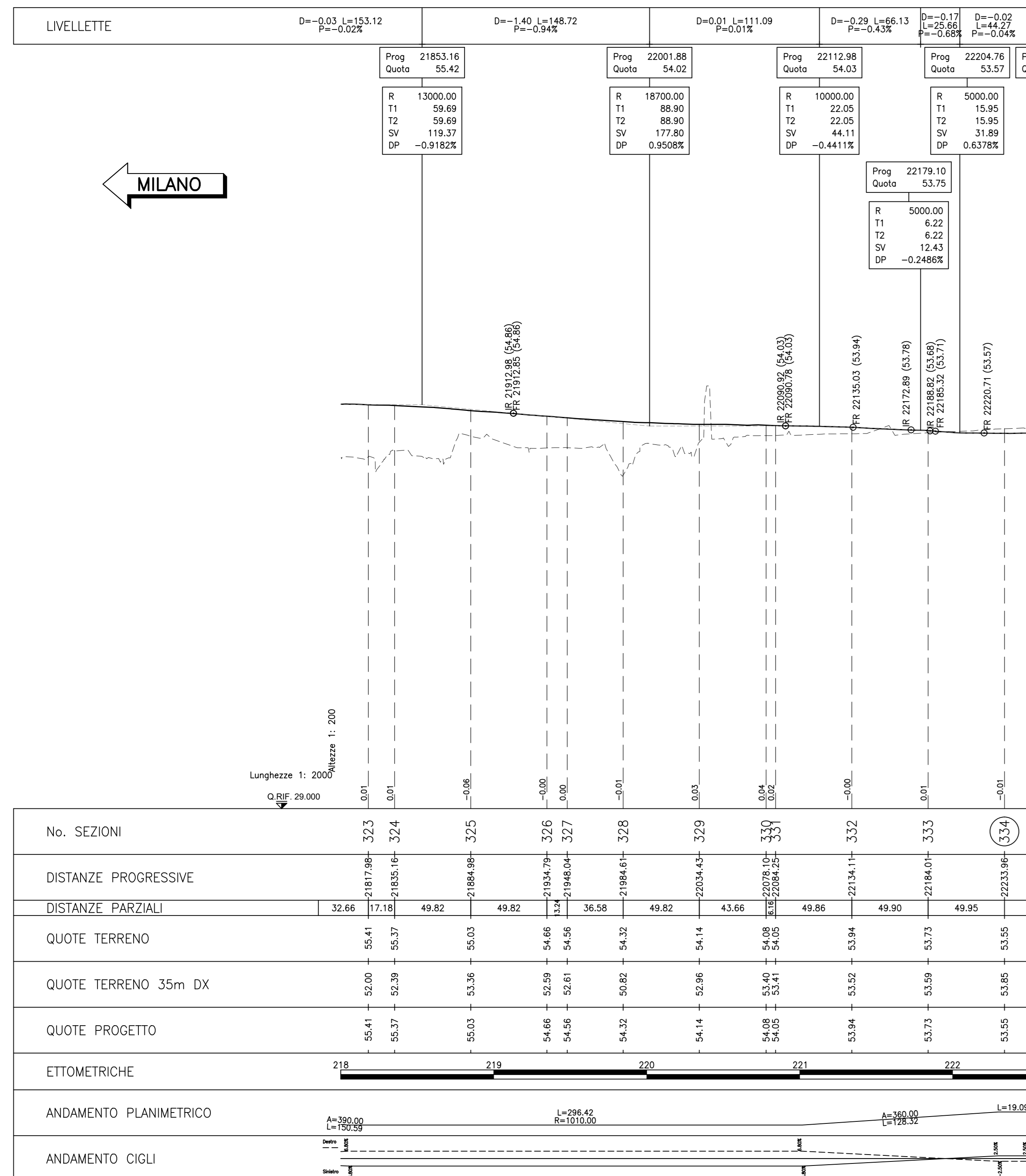


ASSE CARREGGIATA AUTOSTRADA NORD DAL Km 20+350 AL Km 21+900



ASSE CARREGGIATA AUTOSTRADA NORD DAL Km 21+800 AL Km 22+249.04



autostrade per l'italia

AUTOSTRADA (A14) : BOLOGNA-BARI-TARANTO
 TRATTO: BOLOGNA BORGO PANIGALE - BOLOGNA SAN LAZZARO

POTENZIAMENTO IN SEDE DEL SISTEMA
 AUTOSTRADALE E TANGENZIALE DI BOLOGNA

"PASSANTE DI BOLOGNA"

PROGETTO DEFINITIVO

AUTOSTRADA A14

PROGETTO STRADALE

PROFILI LONGITUDINALI

A14 - CARREGGIATA NORD
 Tav. 5 di 5

IL PROGETTISTA SPECIALISTICO Ing. Gianluigi Santoro (Sipra) - Ord. Ingg. Misiroli A.028796 RESPONSABILI STRADALE E AEREO STRADALE		IL RESPONSABILE INTEGRAZIONE PRESTAZIONE SPECIALISTICO Ing. Raffaele Rinaldisi - Ord. Ingg. Macerata N. A1068		IL DIRETTORE TECNICO Ing. Andrea Tancig - Ord. Ingg. Palma N. 1154	
CODICE IDENTIFICATIVO 111465 0000 PDA1 PRSPR00000000 DSTD 0191-2		REVISIONI N. 1: 08/12/2011 N. 2: 01/01/2012 N. 3: 01/01/2012		VISTO DEL COMMITTENTE Ing. Fabio Vanni	