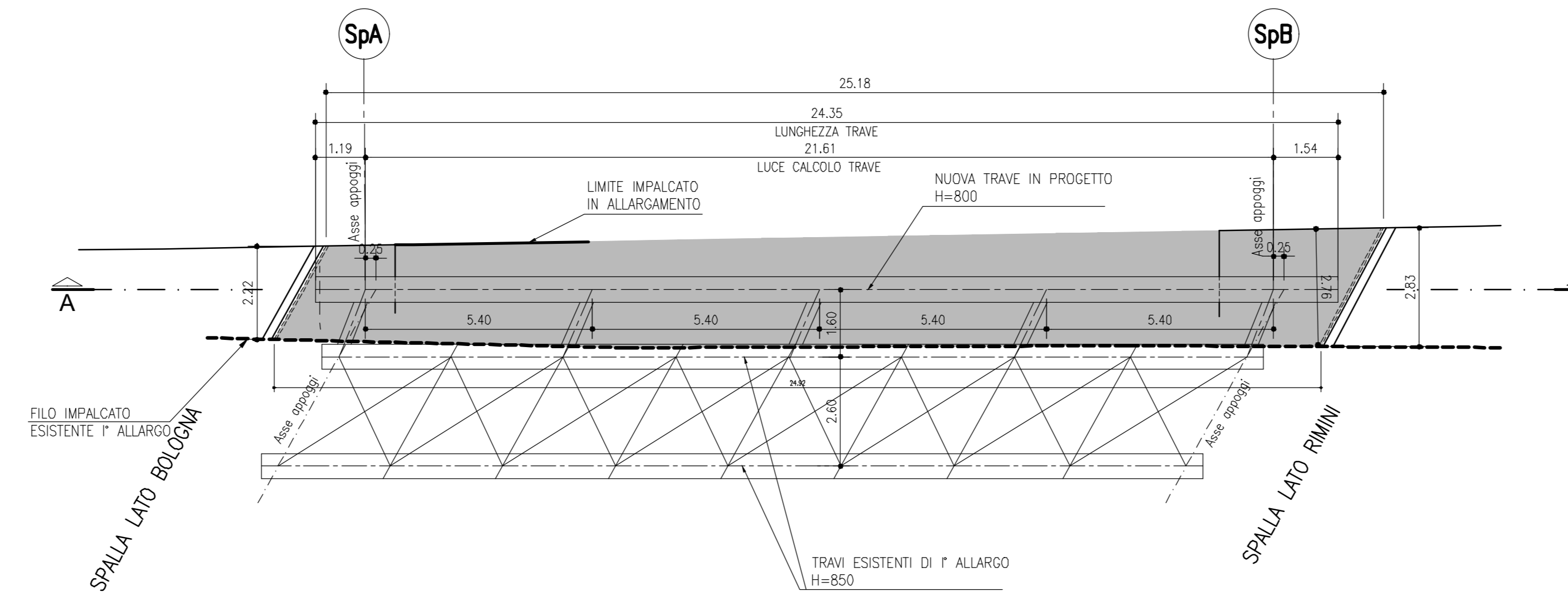
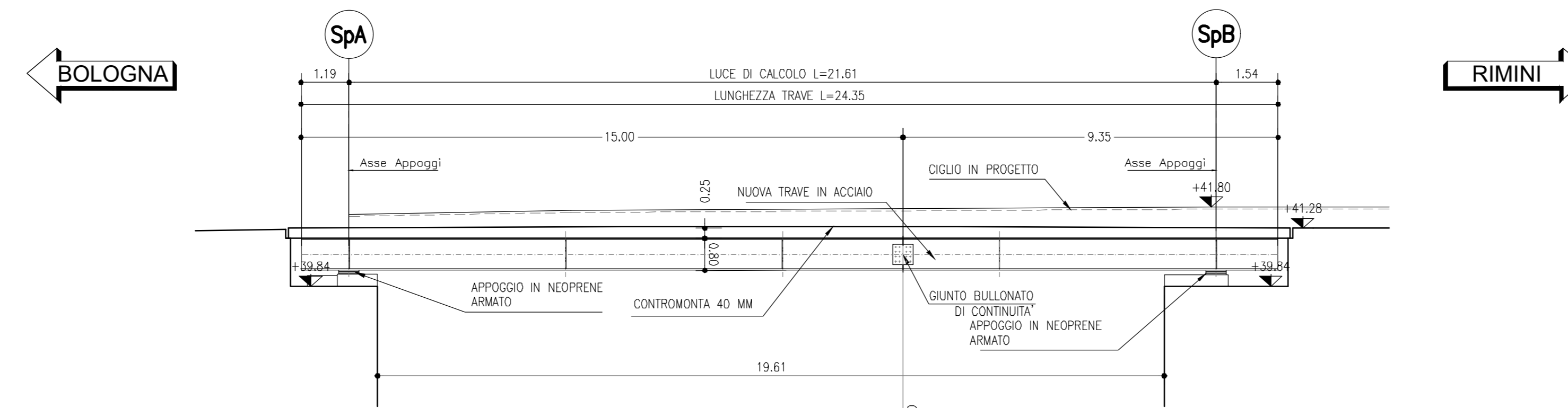


PIANTA IMPALCATO AMPLIAMENTO LATO NORD
SCALA 1:100

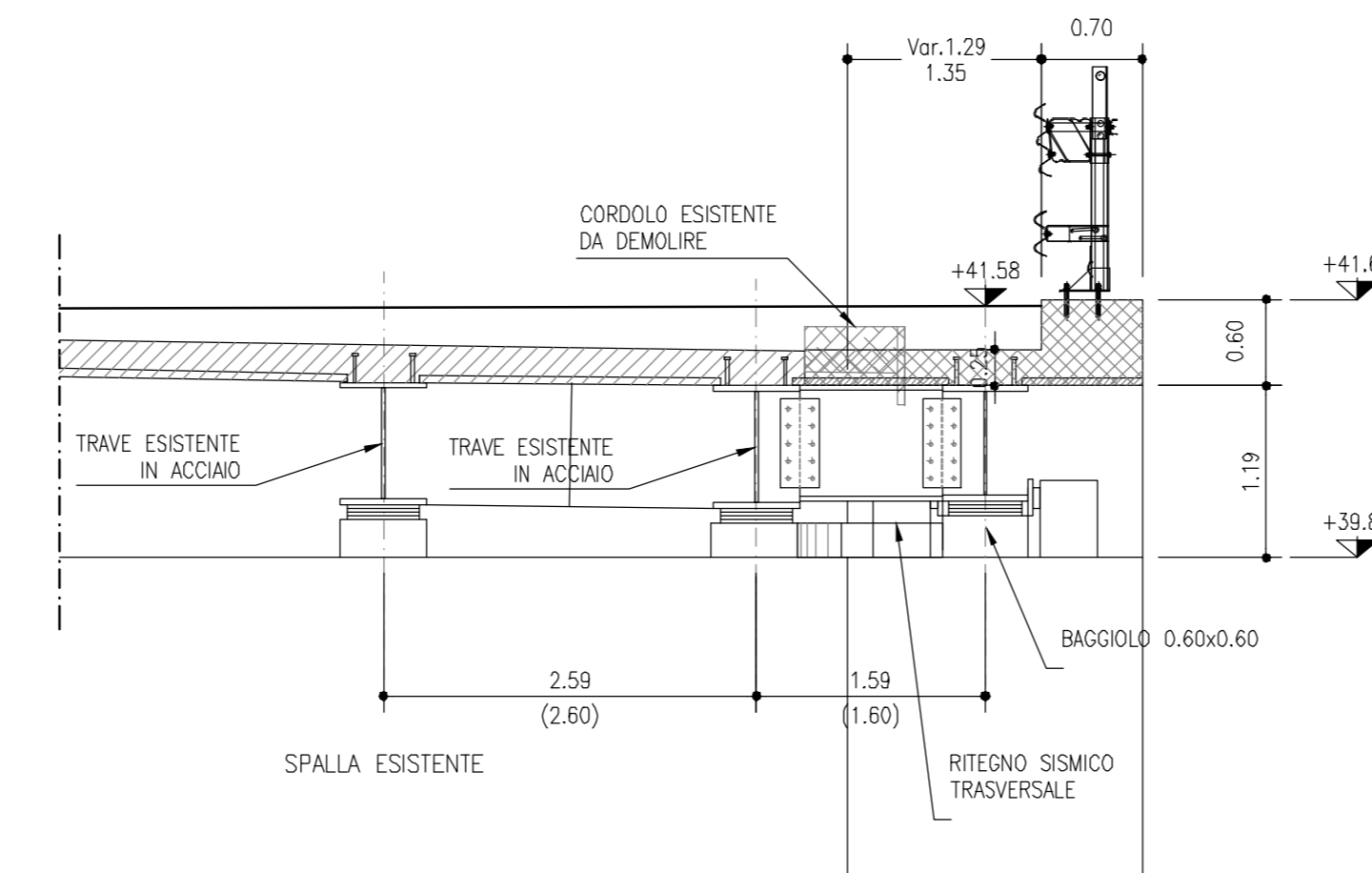


SEZIONE LONGITUDINALE "A-A" TRAVE PRINCIPALE IMPALCATO AMPLIAMENTO LATO NORD
SCALA 1:100

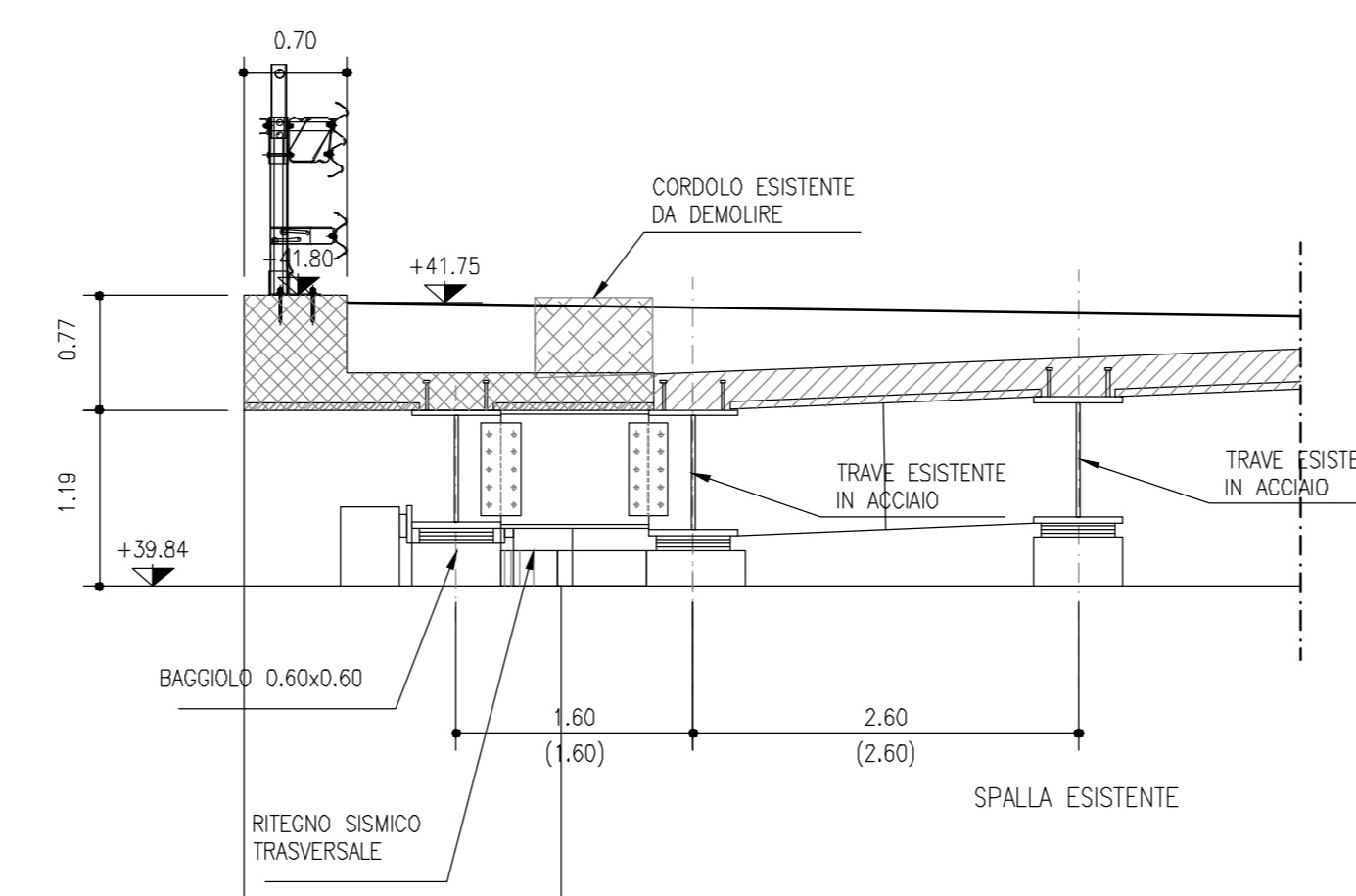


(MISURE IN ASSE STRUTTURA)	CONCIO A	CONCIO B
PROLUNGATA	ø27/200	ø27/200
PATTABANDA SUPERIORE (ts)	ø15000x40x600	ø10400x40x600
ANIMA (tw)	ø15000x720x16	ø10400x720x16
PATTABANDA INFERIORE (ti)	ø15000x40x600	ø10400x40x600
LUNGHEZZA CONCI	15000	9350
INTERASSE TRAVERSI	1194	5403
	5403	5404
		5403
		1544

SEZIONE TRASVERSALE TRAVERSO SPALLA SpA IMPALCATO AMPLIAMENTO LATO NORD
SCALA 1:50



SEZIONE TRASVERSALE TRAVERSO SPALLA SpB IMPALCATO AMPLIAMENTO LATO NORD
SCALA 1:50



autostrade per l'italia

AUTOSTRADA (A14) : BOLOGNA-BARI-TARANTO
TRATTO: BOLOGNA BORGO PANIGALE - BOLOGNA SAN LAZZARO

POTENZIAMENTO IN SEDE DEL SISTEMA
AUTOSTRADALE E TANGENZIALE DI BOLOGNA

"PASSANTE DI BOLOGNA"

PROGETTO DEFINITIVO

AUTOSTRADA A14

OPERE D'ARTE MAGGIORI

92T - SOTTOVIA A14 RAMPA INTERC 14+487

PIANTA E SEZIONI AMPLIAMENTO IMPALCATO

IL PROGETTISTA SPECIALISTICO Ing. Umberto Masi Ord. Ingeg. Milano N. 18641 RESPONSABILE STRUTTURE	IL RESPONSABILE INTEGRAZIONE PRESTAZIONI SPECIALISTICHE Ing. Raffaele Rinaldesi Ord. Ingeg. Macerata N. A1068	IL DIRETTORE TECNICO Ing. Andrea Tassi Ord. Ingeg. Parma N. 1154 PROGETTAZIONE NUOVE OPERE AUTOSTRADALI
--	--	--

CODICE IDENTIFICATIVO		RIFERIMENTO ELABORATO		ORIGINATORE
Obiettivo	Progetto	WBS	Prova	Rev.
111465	0000 PD A1 O10	ST092	DCK00 DSTR	0846 -2
REVISIONI				REVISIONI
1				2009
2				2010
3				2011
4				2012
5				2013
6				2014
7				2015
8				2016
9				2017
10				2018
11				2019
12				2020
13				2021
14				2022

VISTO DEL COMMITTENTE A. RESPONSABILE DIRIGENTE DEL PROCEDIMENTO Ing. Fabio Vignati	VISTO DEL CONCESSIONARIO Membro della Commissione e dei Trappisti responsabile del procedimento di autorizzazione Ing. Fabio Vignati
---	---