

V12 A 282.097 L 52.180 Tau 0.98 TI 34.787 Tc 17.394	C9 R 9892374.651 Sv 519.463 Cr 508.025	V12 A 507.314 L 9.404 Tau1 3.17 Tau2 2.83 TI 4.747 Tc 4.657	C10 R 1615.100 Ac 1.77 T 24.902 Sv 49.799 Cr 49.797	V12 A 507.358 L 11.535 Tau1 2.83 Tau2 3.25 TI 5.834 Tc 5.700	V13 R 9892799.194 Sv 3160591.633 Cr 3160591.633	C12 R 9891544.855 Sv 3155477.934 Cr 3167834.594	V13 R 6285.100 Ac 0.97 T 44.744 Sv 89.485 Cr 89.484	V14 R 7484.900 Ac 0.60 T 39.124 Sv 78.247 Cr 78.247	V12 R 1506.100 Ac 1.77 T 24.902 Sv 49.799 Cr 49.797	V12 R 1506.100 Ac 1.77 T 24.902 Sv 49.799 Cr 49.797	V12 R 1506.100 Ac 1.77 T 24.902 Sv 49.799 Cr 49.797
--	---	---	--	--	--	--	--	--	--	--	--

PROVINCIA : BOLOGNA  
COMUNE : BOLOGNA

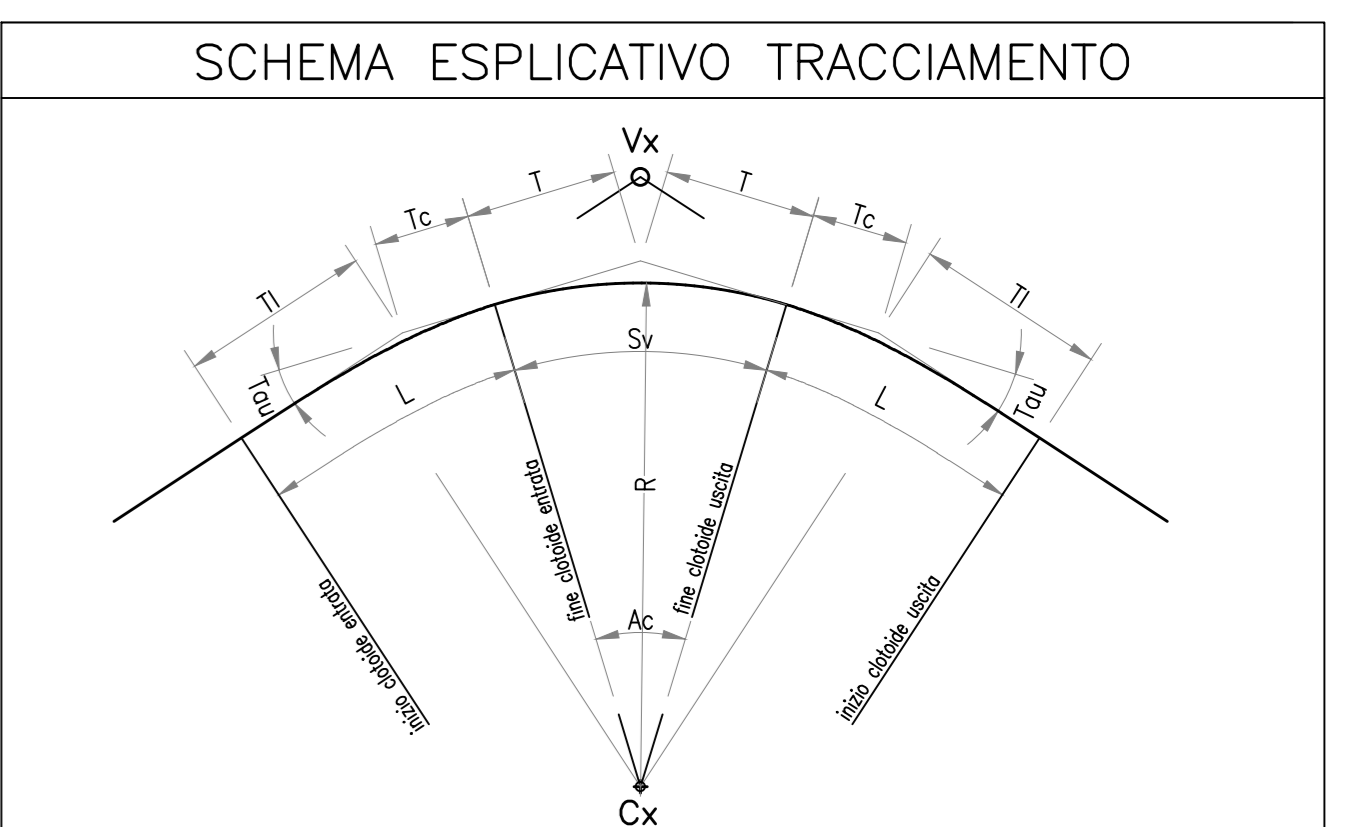
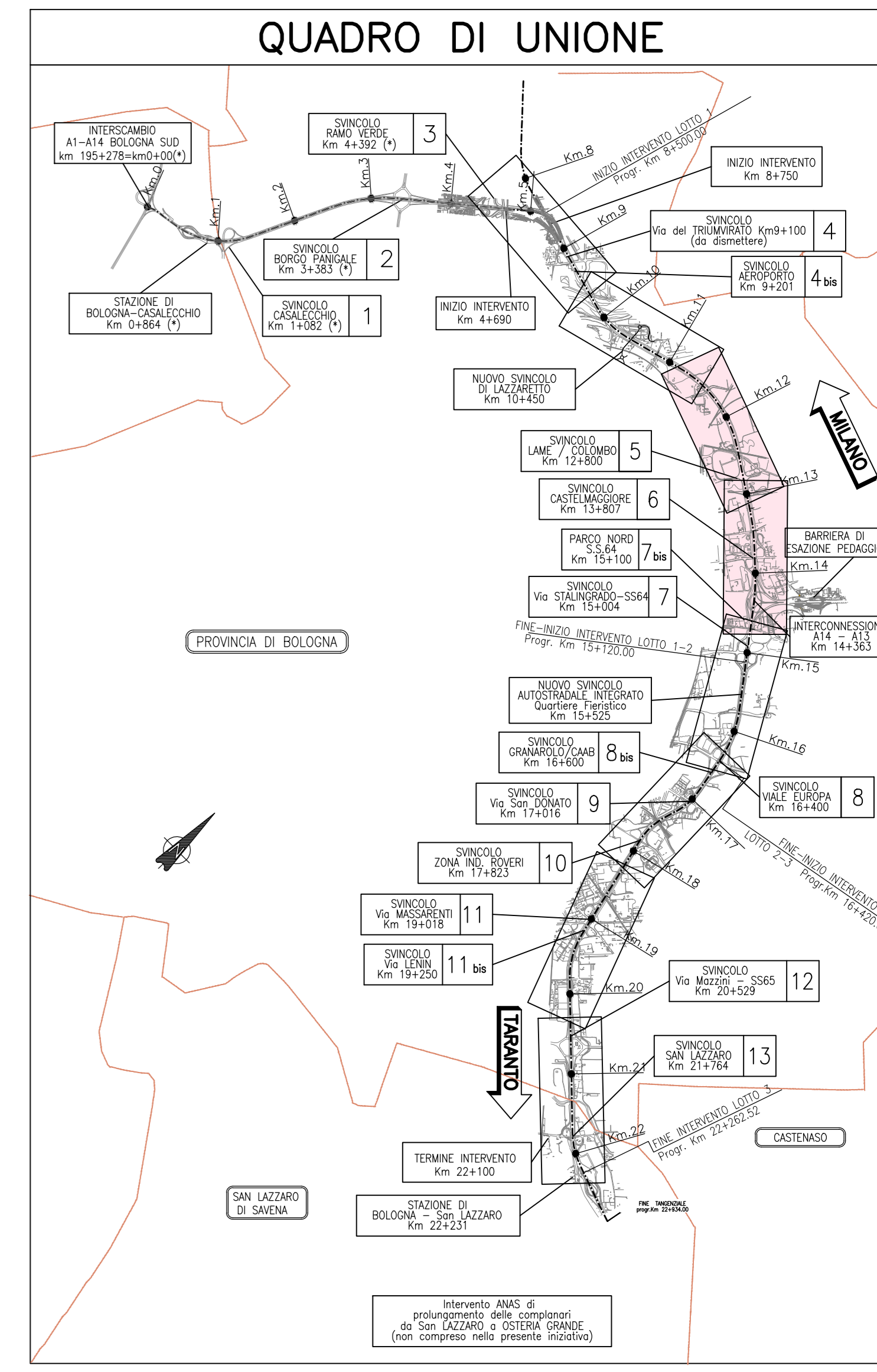
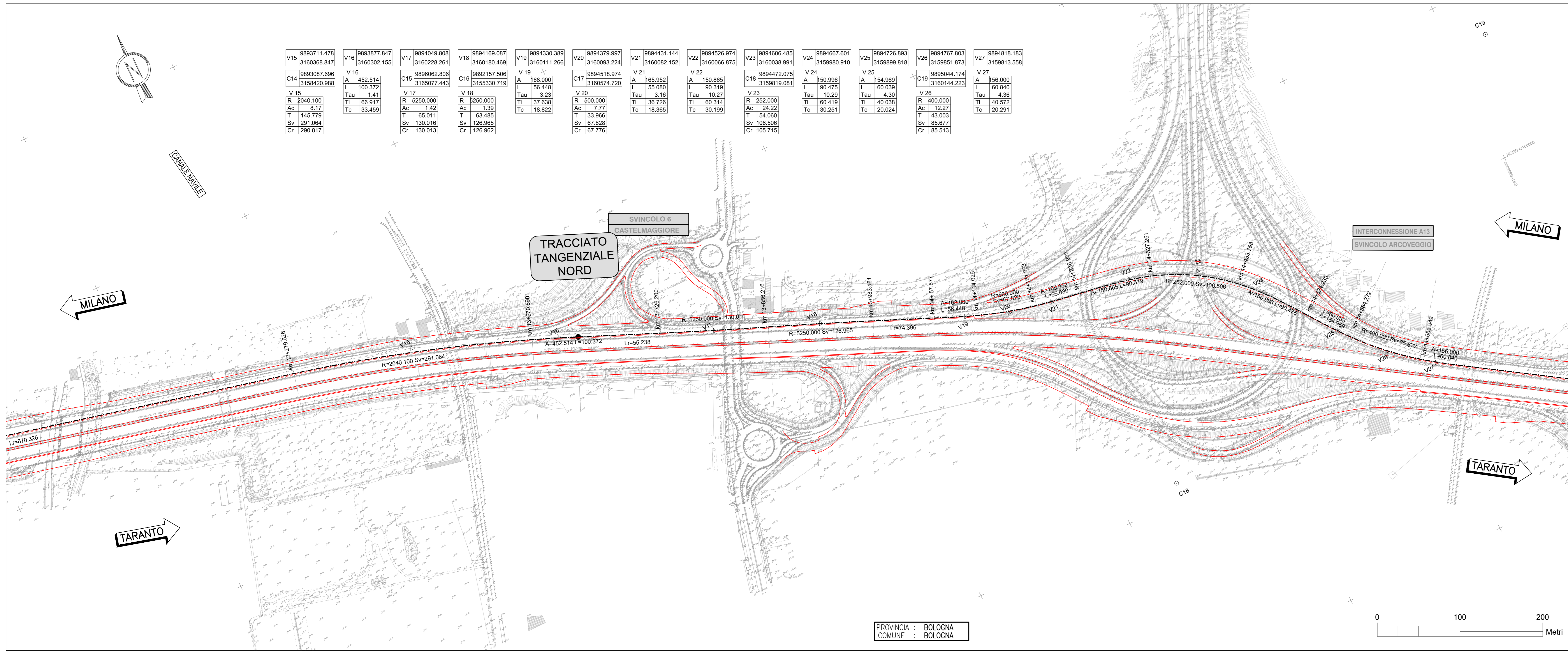


TABELLA ARCHI		TABELLA CLOTOIDI	
R	= RAGGIO DI CURVATURA	A	= PARAMETRO
Ac	= ANGOLO AL CENTRO	L	= LUNGHEZZA
T	= TANGENTE	Tau	= ANGOLO FINALE
Sv	= SVILUPPO	TI	= TANGENTE LUNGA
Cr	= CORONA	Tc	= TANGENTE CORTA



V15 R 2040.100 Ac 8.17 T 145.779 Sv 291.064 Cr 290.817	V16 A 452.514 L 100.372 Tau 1.43 TI 66.917 Tc 33.459	V17 R 5250.000 Ac 1.42 T 65.011 Sv 130.016 Cr 130.013	V18 R 5250.000 Ac 1.39 T 63.495 Sv 126.965 Cr 126.962	V19 A 168.000 L 56.448 Tau 3.23 TI 37.638 Tc 18.822	V20 R 500.000 Ac 7.77 T 33.969 Sv 67.828 Cr 67.776	V21 A 150.885 L 90.319 Tau 10.27 TI 36.726 Tc 18.365	V22 A 150.885 L 90.319 Tau 10.27 TI 36.726 Tc 18.365	V23 R 252.000 Ac 24.22 T 54.090 Sv 106.506 Cr 105.715	V24 A 150.996 L 90.475 Tau 10.29 TI 60.419 Tc 30.251	V25 A 154.969 L 80.039 Tau 4.30 TI 40.038 Tc 20.024	V26 R 400.000 Ac 12.27 T 43.023 Sv 85.677 Cr 85.513	V27 A 156.000 L 80.840 Tau 4.36 TI 40.572 Tc 20.291
---	---	--	--	--	---	---	---	--	---	--	--	--

PROVINCIA : BOLOGNA  
COMUNE : BOLOGNA

**autostrade per l'italia**

**AUTOSTRADA (A14) : BOLOGNA-BARI-TARANTO**  
TRATTO: BOLOGNA BORGO PANIGALE - BOLOGNA SAN LAZZARO

POTENZIAMENTO IN SEDE DEL SISTEMA  
AUTOSTRADALE E TANGENZIALE DI BOLOGNA

"PASSANTE DI BOLOGNA"

**PROGETTO DEFINITIVO**

**TANGENZIALE NORD E SUD**

**PROGETTO STRADALE**

**TRACCIAMENTI**

TANGENZIALE - CARREGGIATA NORD - PLANIMETRIA DI TRACCIAMENTO  
Tav. 2 di 4

IL PROGETTISTA SPECIALISTICO: Ing. Gianluigi Santoro (Sipra) - Ord. Ingg. Milano n. A28796  
IL RESPONSABILE INTEGRAZIONE PRESTAZIONE SPECIALISTICHE: Ing. Raffaele Rinaldisi - Ord. Ingg. Macerata n. A1058  
IL DIRETTORE TECNICO: Ing. Andrea Tanti - Ord. Ingg. Parma n. 1154

111465 0000 PDA2PRSTR00000000DSTD0465-2

REVISIONI:  
1 DICEMBRE 2011  
1 SETTEMBRE 2010  
1 SETTEMBRE 2003

autostrade per l'italia  
Molise della Infrastruttura e dei Trasporti