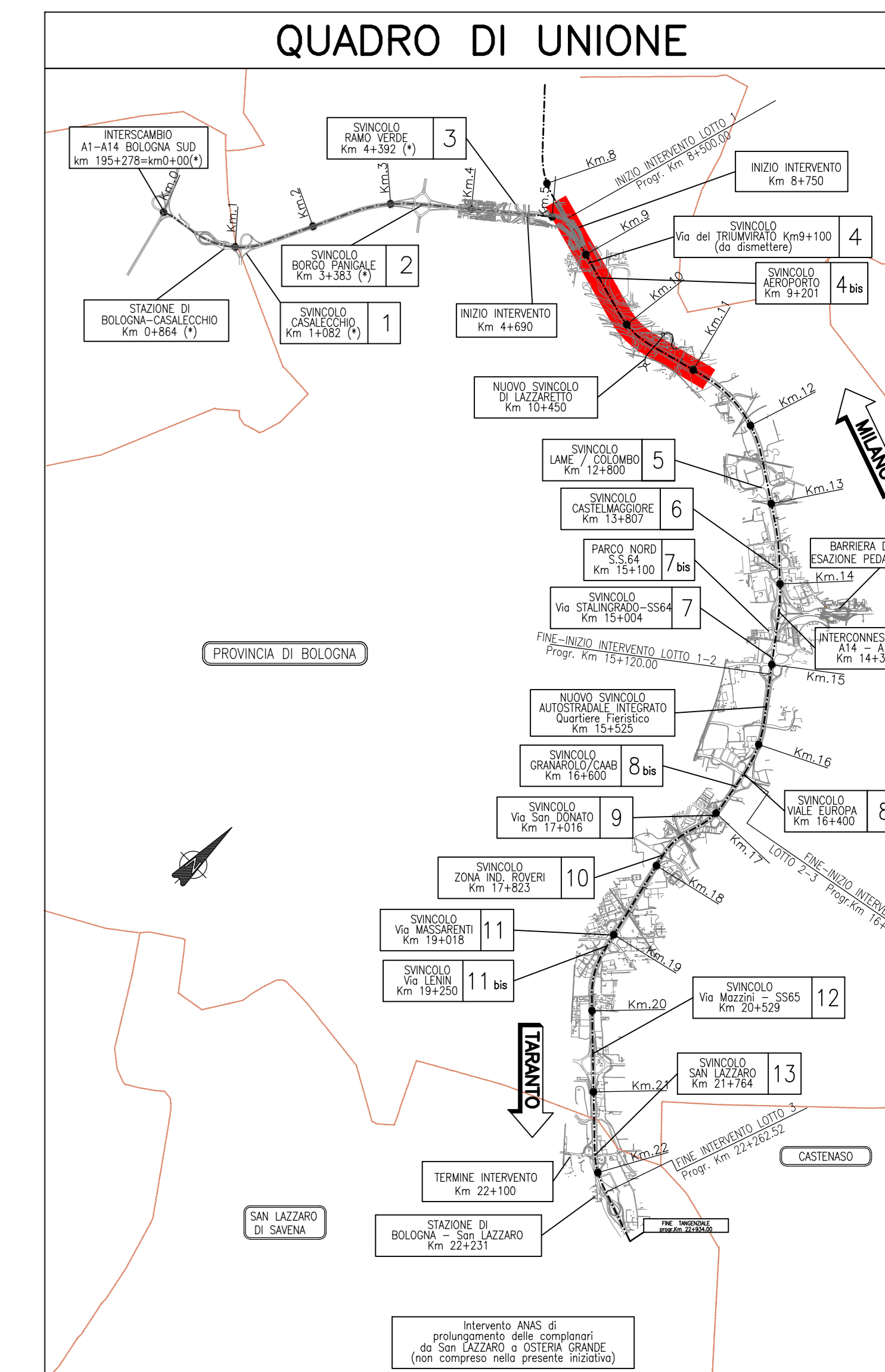
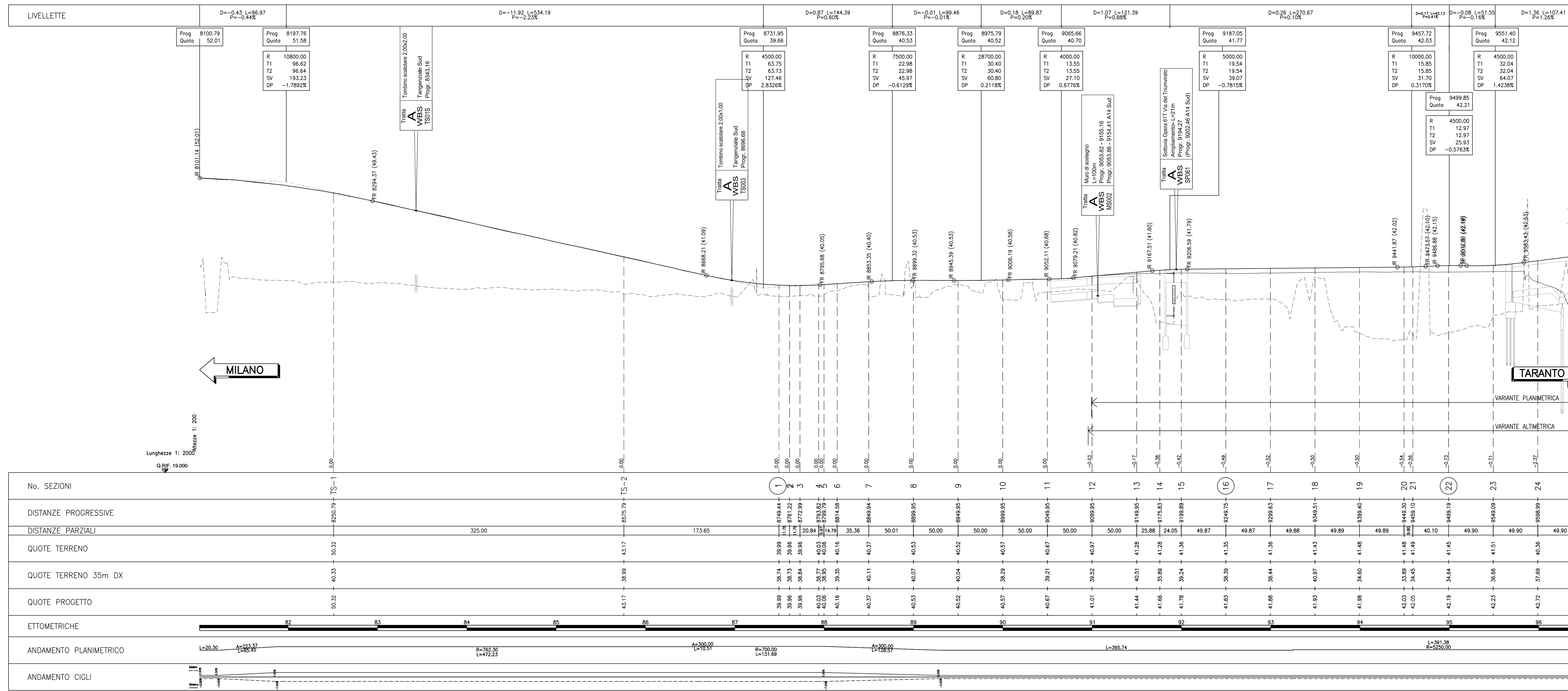
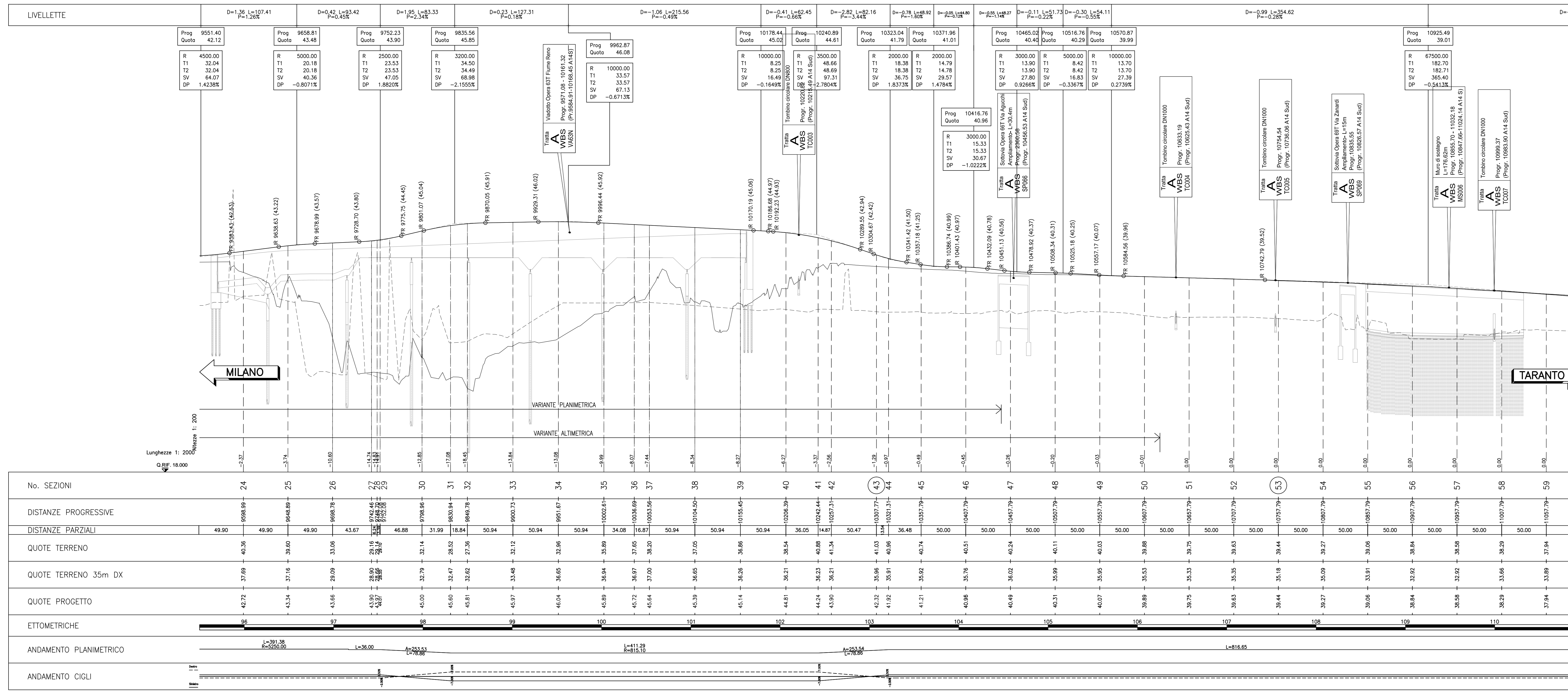


ASSE CARREGGIATA TANGENZIALE SUD DAL Km 8+100 AL Km 9+650



ASSE CARREGGIATA TANGENZIALE SUD DAL Km 9+550 AL Km 11+100



autostrade per l'italia

AUTOSTRADA (A14) : BOLOGNA-BARI-TARANTO
TRATTO: BOLOGNA BORGO PANIGALE - BOLOGNA SAN LAZZARO

POTENZIAMENTO IN SEDE DEL SISTEMA AUTOSTRADALE E TANGENZIALE DI BOLOGNA

"PASSANTE DI BOLOGNA"

PROGETTO DEFINITIVO

TANGENZIALE NORD E SUD

PROGETTO STRADALE

PROFILI LONGITUDINALI

TANGENZIALE - CARREGGIATA SUD

Tav. 1 di 5

IL PROGETTA SPECIALISTICO Ing. Gabriele Scavini Ing. Roberto Rinaldi Ing. Marco N. A. 1018		IL RESPONSABILE INTEGRAZIONE PRELIMINARE SPECIALISTICO Ing. Roberto Rinaldi Ing. Marco N. A. 1018		IL DIRETTORE TECNICO Ing. Andrea Tassi Ord. Ing. Parma N. 1154	
REDAZIONE		VERIFICATO		REVISIONE	
111465		0000		PD A 2 PR SPR 0 0 0 0 0 0 0 0 STD 0 4 7 0 - 2	

SCALE: 1:2000/200

spea engineering

Autosstrade per l'Italia

Ministero delle Infrastrutture e dei Trasporti