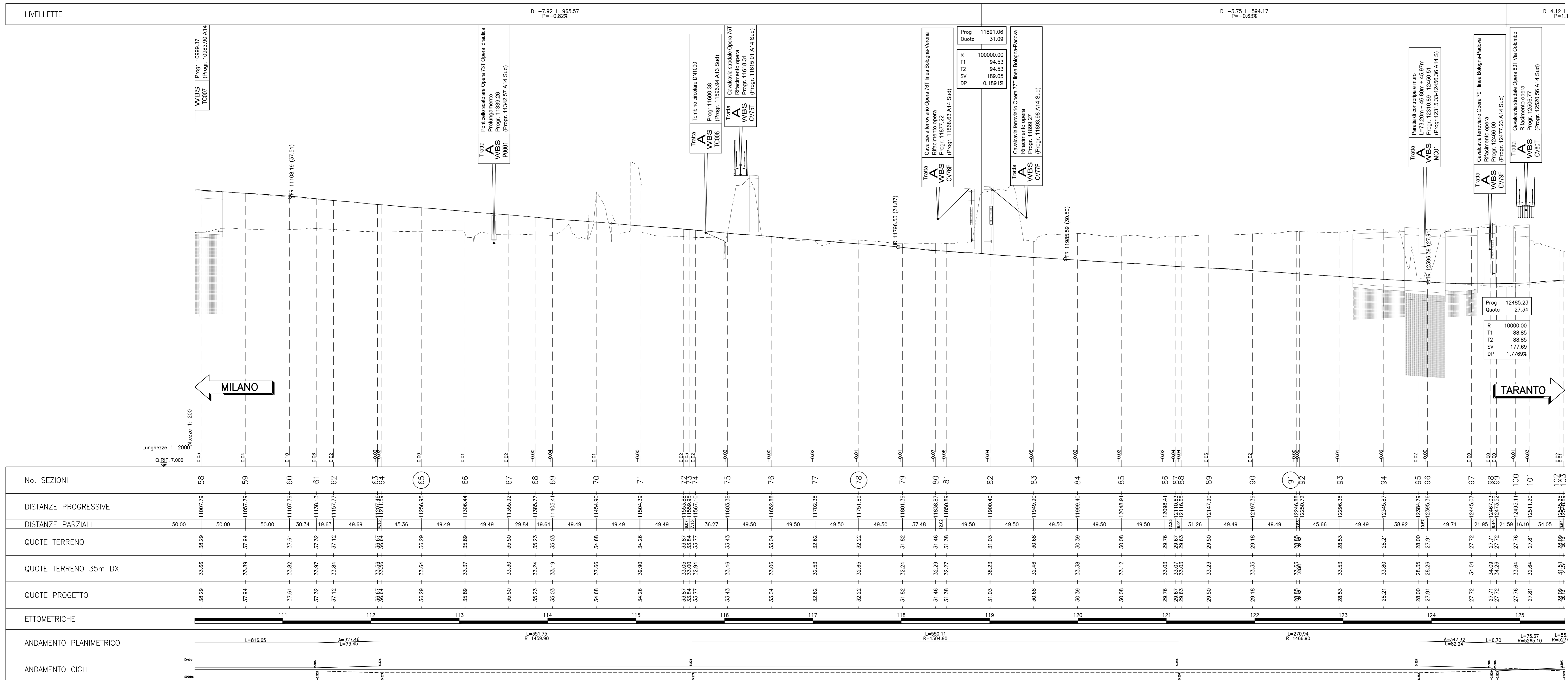
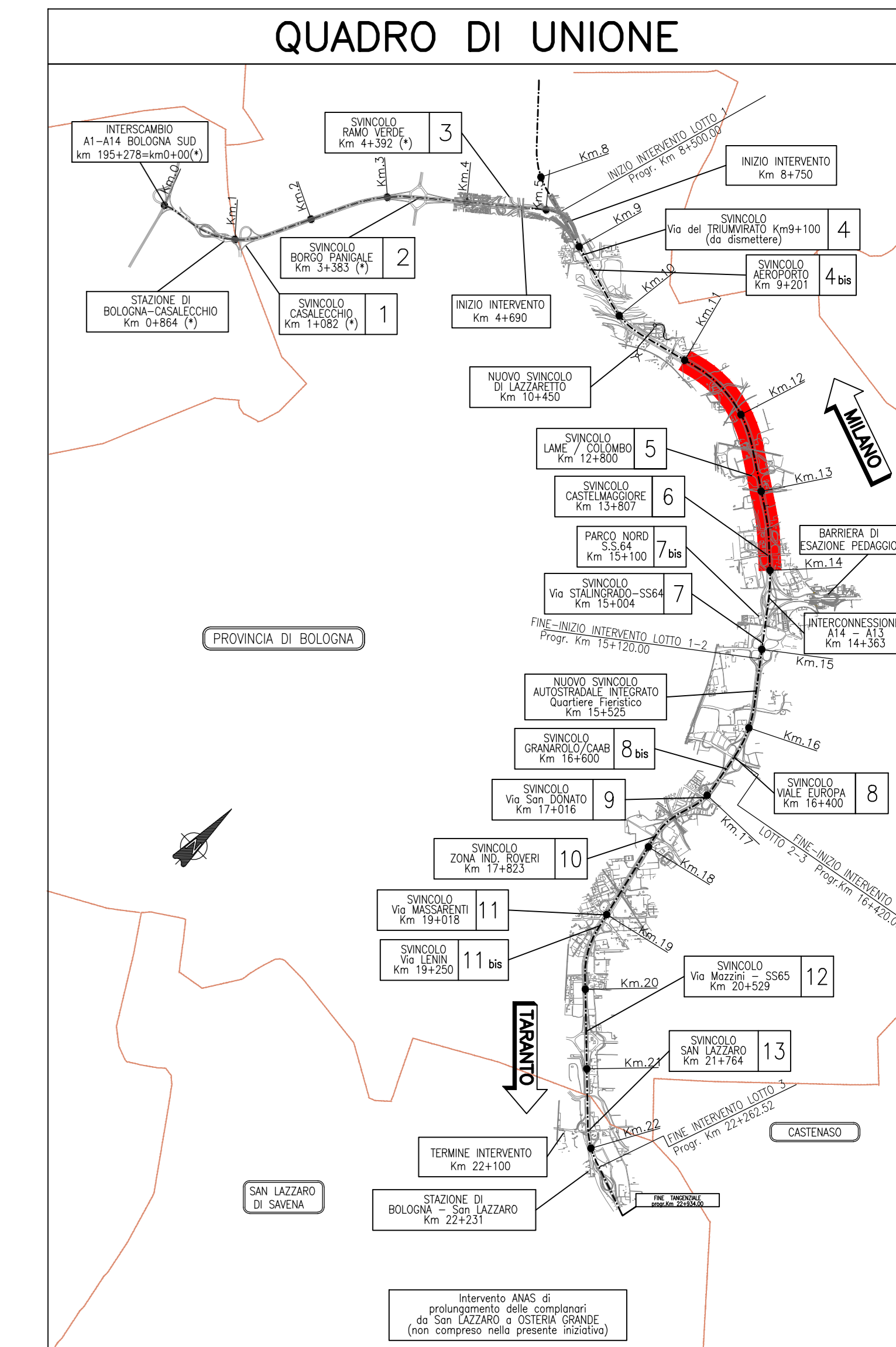
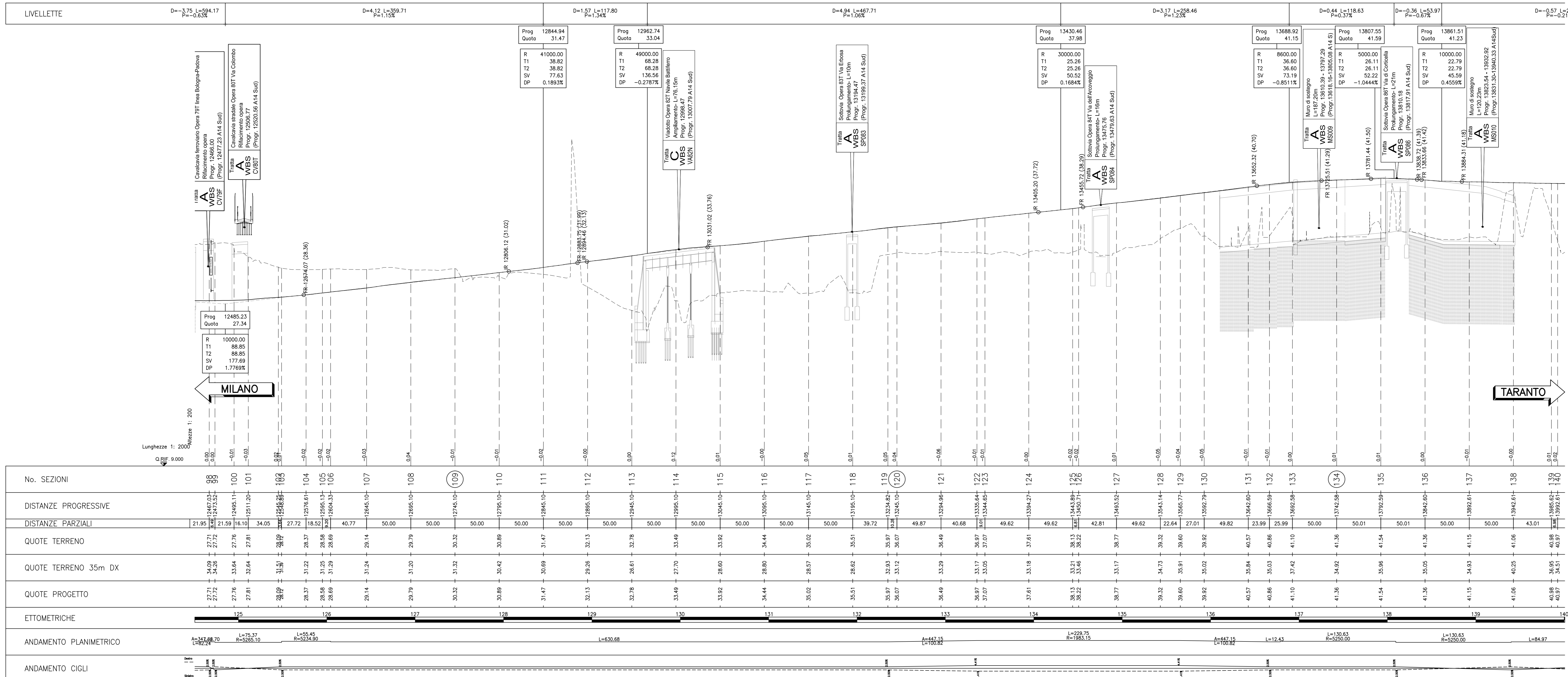


ASSE CARREGGIATA TANGENZIALE SUD DAL Km 11+000 AL Km 12+550



ASSE CARREGGIATA TANGENZIALE SUD DAL Km 12+450 AL Km 14+000



**autostrade per l'italia**

**AUTOSTRADA (A14) : BOLOGNA-BARI-TARANTO**  
 TRATTO: BOLOGNA BORGO PANIGALE - BOLOGNA SAN LAZZARO

POTENZIAMENTO IN SEDE DEL SISTEMA  
 AUTOSTRADALE E TANGENZIALE DI BOLOGNA

"PASSANTE DI BOLOGNA"  
 PROGETTO DEFINITIVO

TANGENZIALE NORD E SUD  
 PROGETTO STRADALE  
 PROFILI LONGITUDINALI  
 TANGENZIALE - CARREGGIATA SUD  
 Tav. 2 di 5

IL PROGETTISTA SPECIALISTA: Ing. Gianluigi Santoro (A2796)  
 IL RESPONSABILE INTEGRAZIONE PRESTAZIONE SPECIALISTICA: Ing. Raffaele Rinaldisi  
 IL DIRETTORE TECNICO: Ing. Andrea Tardi

111465 0000 PDA2 PRSPR00000000DSTD0471-2

REVISIONE: 01 DICEMBRE 2011  
 02 SETTEMBRE 2010  
 01 SETTEMBRE 2009