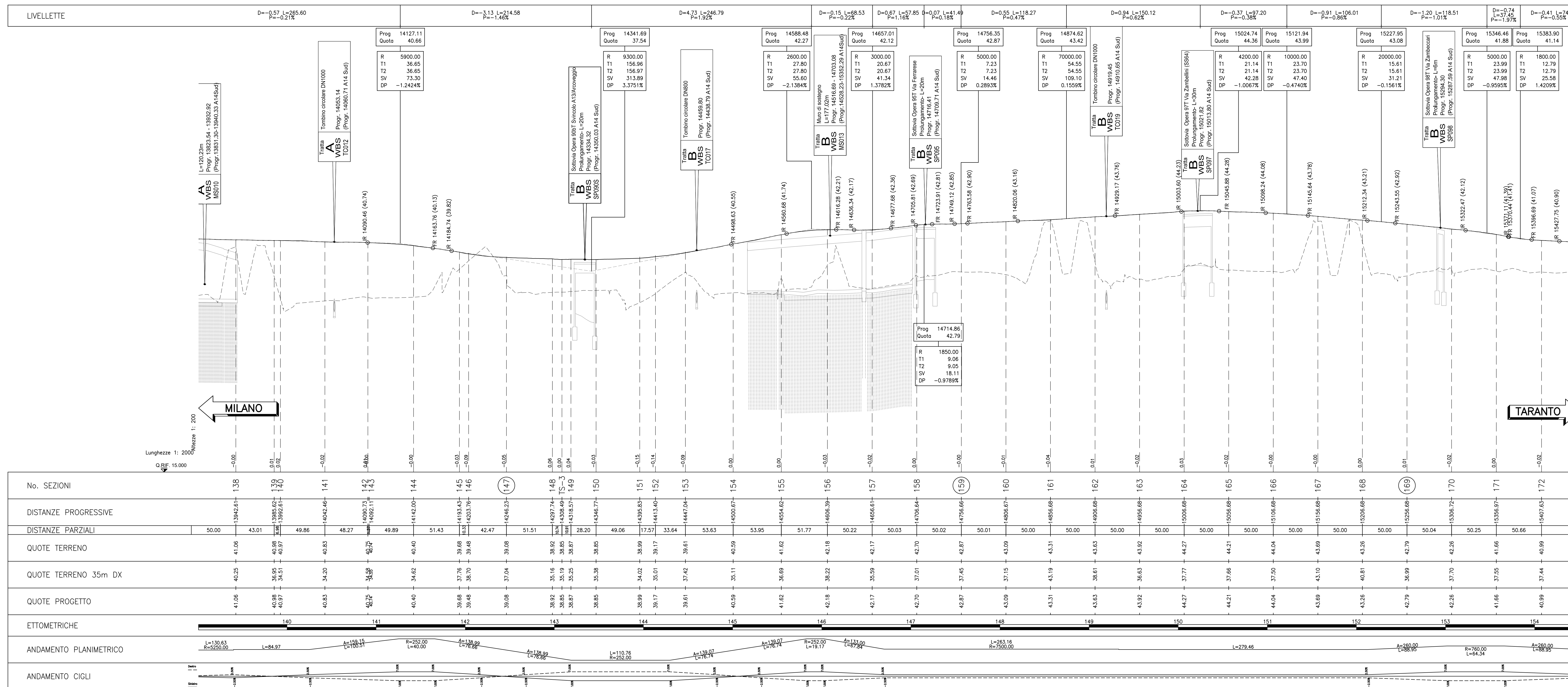
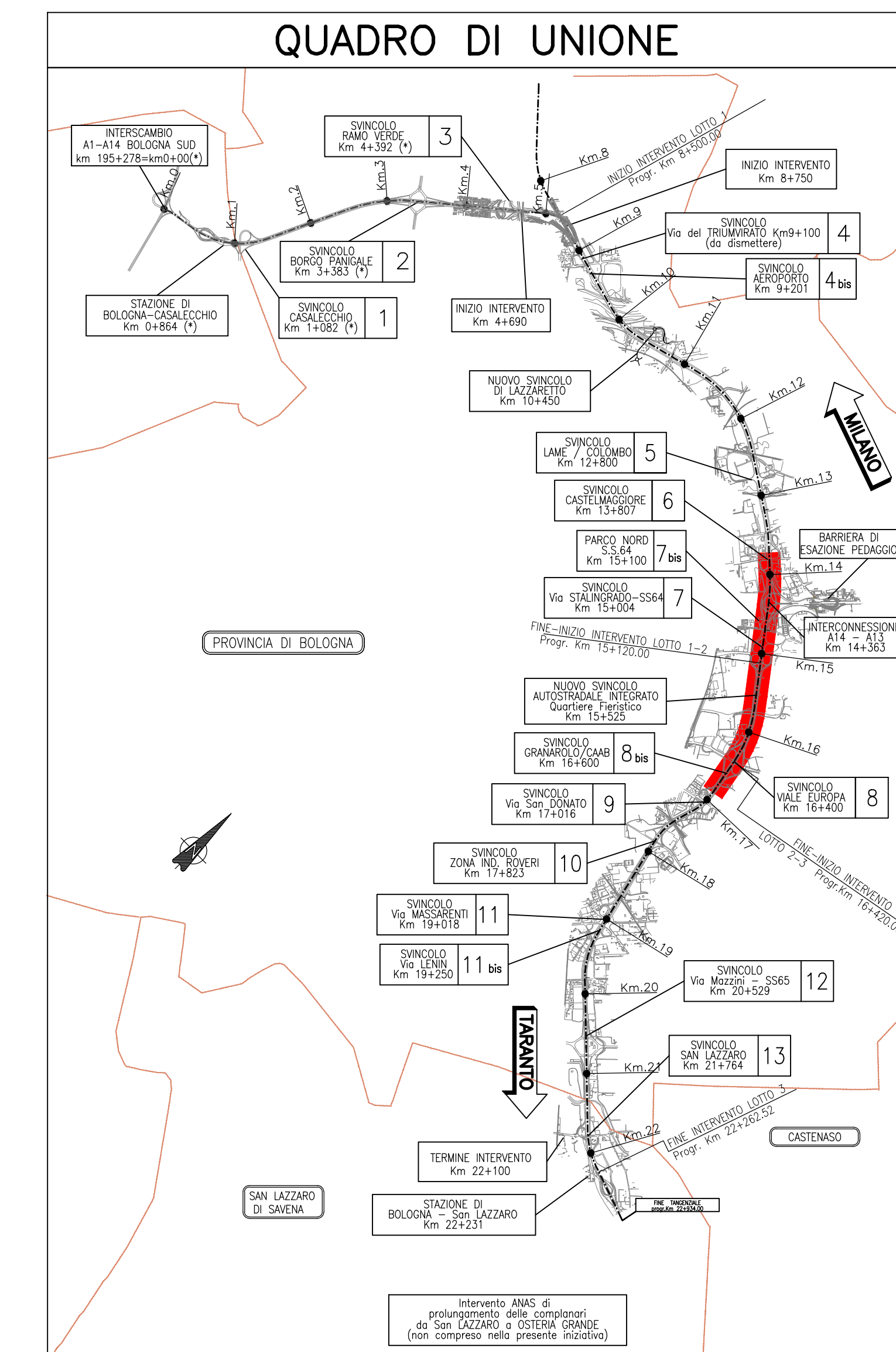
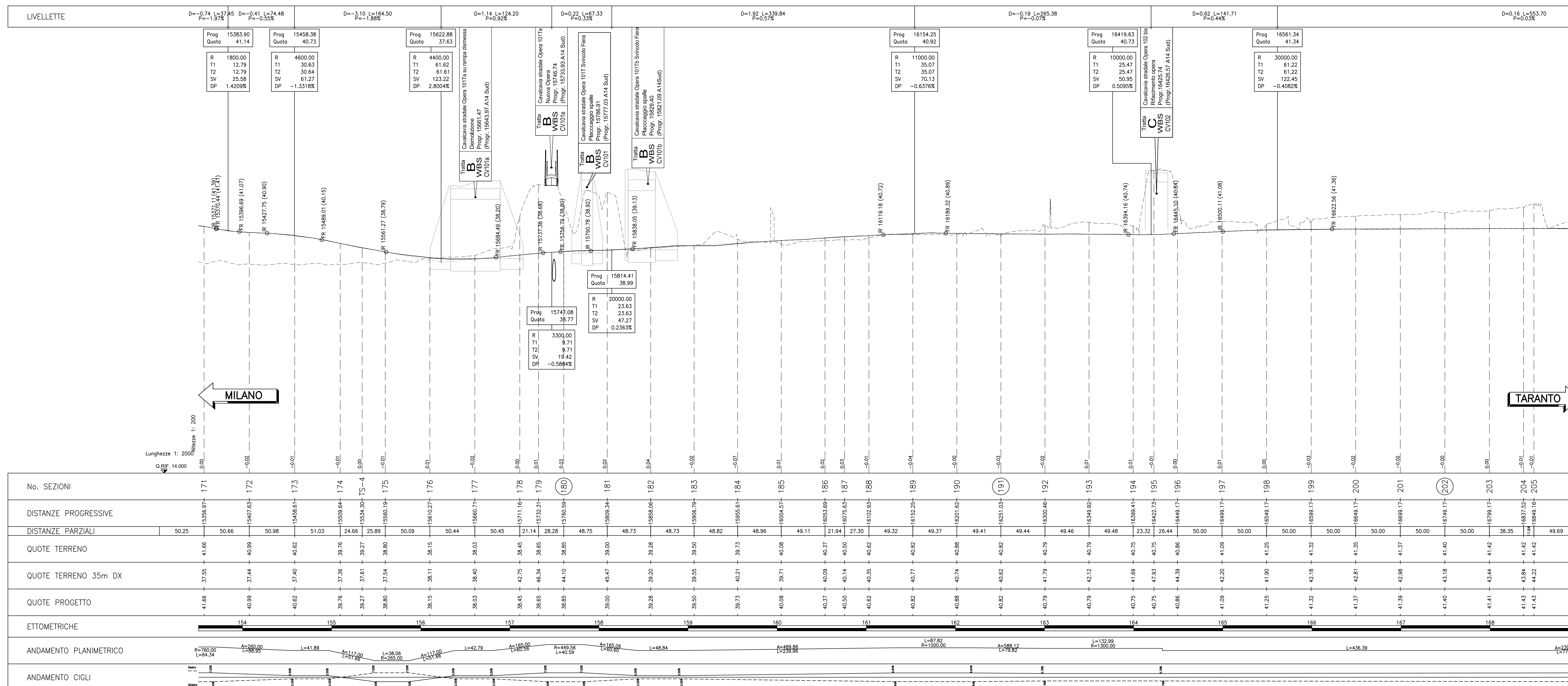


ASSE CARREGGIATA TANGENZIALE SUD DAL Km 13+900 AL Km 15+450



ASSE CARREGGIATA TANGENZIALE SUD DAL Km 15+350 AL Km 16+900



autostrade per l'italia

AUTOSTRADA (A14) : BOLOGNA-BARI-TARANTO
TRATTO: BOLOGNA BORGO PANIGALE - BOLOGNA SAN LAZZARO

POTENZIAMENTO IN SEDE DEL SISTEMA
AUTOSTRADALE E TANGENZIALE DI BOLOGNA

"PASSANTE DI BOLOGNA"
PROGETTO DEFINITIVO

TANGENZIALE NORD E SUD
PROGETTO STRADALE
PROFILI LONGITUDINALI
TANGENZIALE - CARREGGIATA SUD
Tav. 3 di 5

IL PROGETTISTA SPECIALISTICO
Ing. Gianluigi Santoro (A2/2016)
Ord. Ingg. Misero (A2/2016)

IL RESPONSABILE INTEGRAZIONE
PRESTAZIONE SPECIALISTICO
Ing. Raffaele Rinaldisi
Ord. Ingg. Macerata N. A1068

IL DIRETTORE TECNICO
Ing. Andrea Tardi
Ord. Ingg. Parma N. 1154

PROGETTAZIONE NUOVE OPERE AUTOSTRADALI

111465 0000 PDA2 PRSPR00000000DSTD0472-2

REVISIONE
1 DICEMBRE 2011
2 SETTEMBRE 2010
3 SETTEMBRE 2003

spea
INGENIERIA

Atlantia

PROGETTO MANAGER
Ing. Raffaele Rinaldisi
Ord. Ingg. Macerata N. A1068

SUPPORTO SPECIALISTICO
VERIFICATO

VISTO DEL COMMITTENTE
IL RESPONSABILE UNICO DEL PROCEDIMENTO
Ing. Fabio Vanni

VISTO DEL CONCESSIONARIO
Migliorini & Associati s.p.a. di Treviso
Ing. Roberto M. Basso