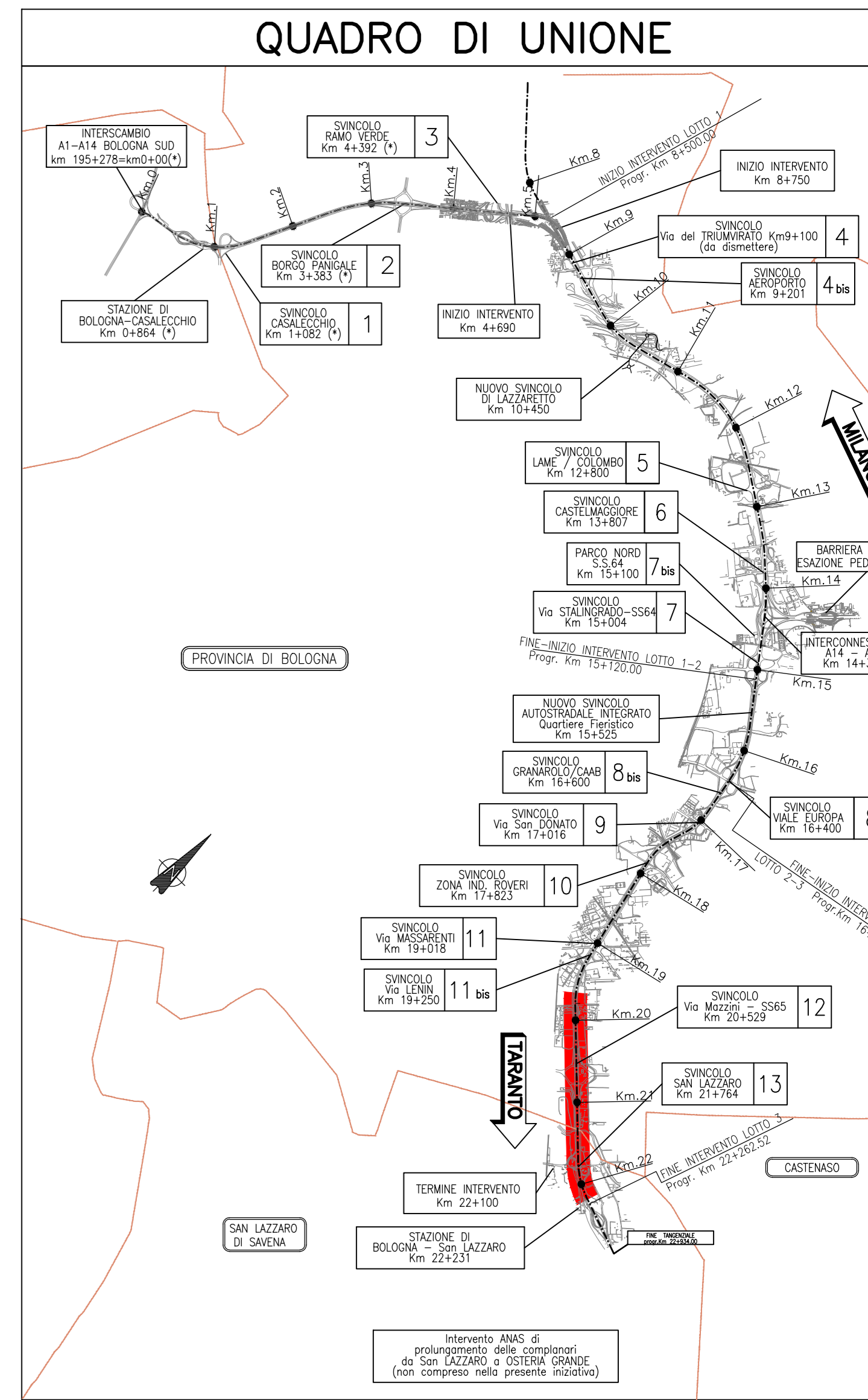
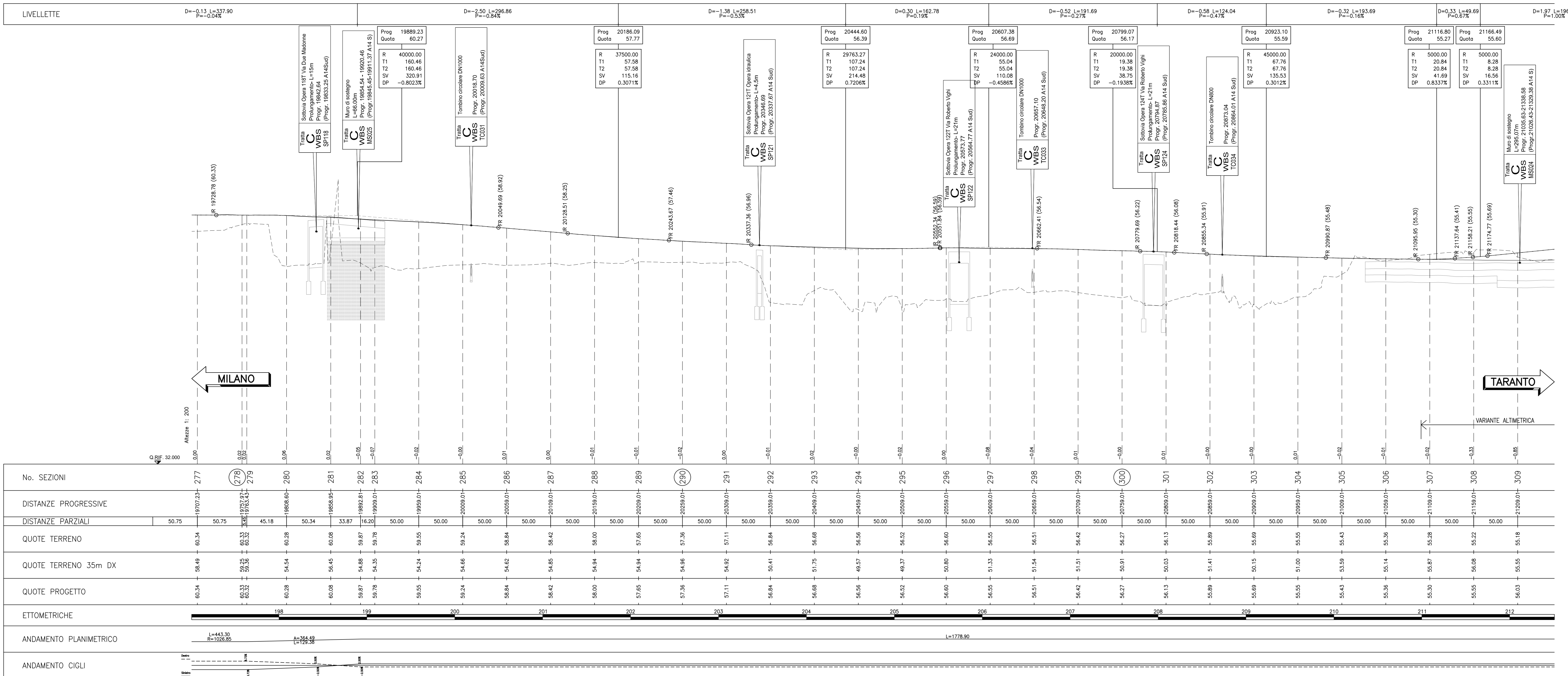
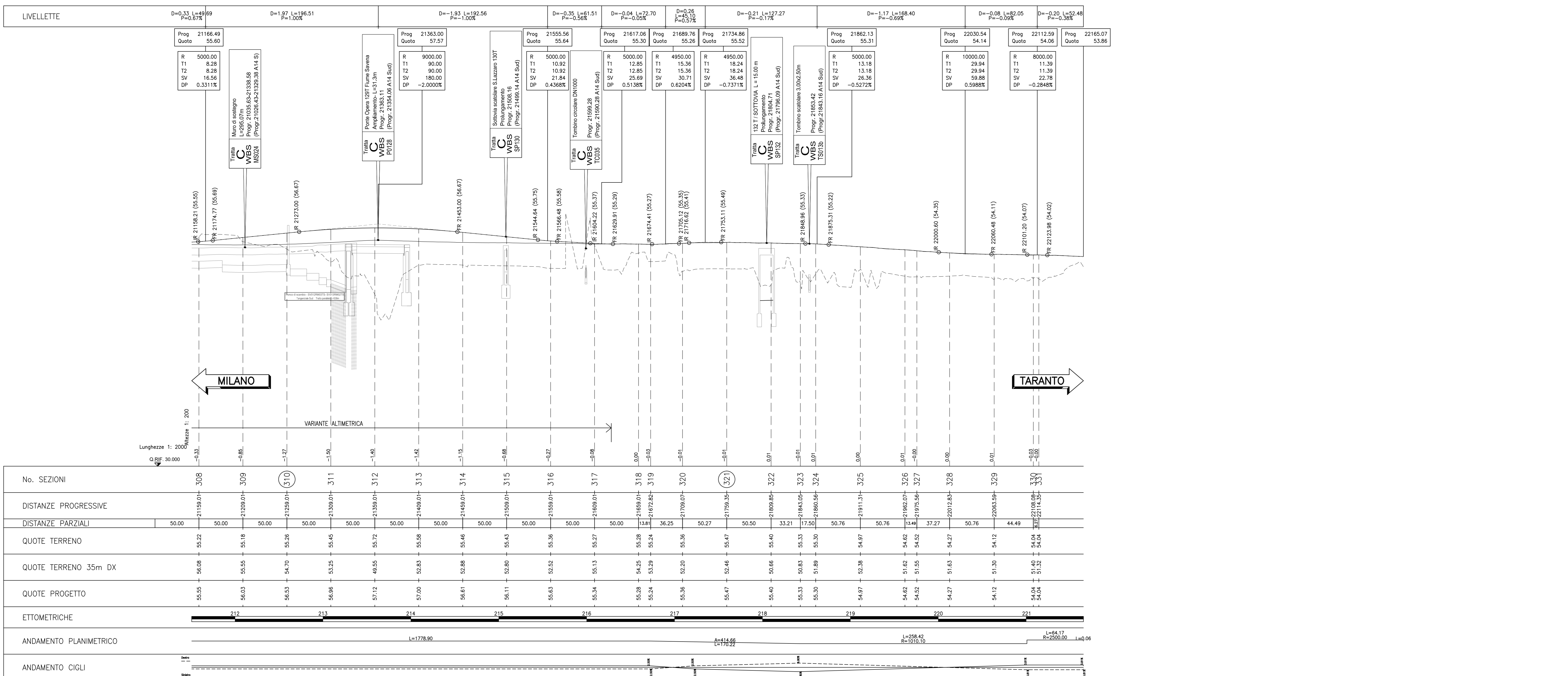


ASSE CARREGGIATA TANGENZIALE SUD DAL Km 19+700 AL Km 21+250



ASSE CARREGGIATA TANGENZIALE SUD DAL Km 21+150 AL Km 22+165.06



AUTOSTRADA (A14) : BOLOGNA-BARI-TARANTO  
TRATTO: BOLOGNA BORGOPANIGALE - BOLOGNA SAN LAZZARO

POTENZIAMENTO IN SEDE DEL SISTEMA  
AUTOSTRADALE E TANGENZIALE DI BOLOGNA

"PASSANTE DI BOLOGNA"

PROGETTO DEFINITIVO

TANGENZIALE NORD E SUD

PROGETTO STRADALE

PROFILI LONGITUDINALI

TANGENZIALE - CARREGGIATA SUD  
Tav. 5 di 5

IL PROGETTISTA SPECIALISTICO Ing. Gianluigi Santoro (SP145) Ord. Ingg. Misero e A. 10796 RESPONSABILE STRADA E ANTIPIROTECCIONISTICA	IL RESPONSABILE INTEGRAZIONE PRESTAZIONE SPECIALISTICO Ing. Raffaele Rinaldisi Ord. Ingg. Macerata N. A1058	IL DIRETTORE TECNICO Ing. Andrea Tardi Ord. Ingg. Palma N. 1154
--	--	--

PROGETTAZIONE NUOVE OPERE AUTOSTRADALI

Codice Unico	111465
Numero Progetto	0000
Codice Identificativo	PD A 2 PRS PR 0 0 0 0 0 0 0 0 0 0
Identificativo Operativo	D STD 0 4 7 4 - 2

REVISIONI

Rev.	1	2	3	4
Data	17/09/2010	21/10/2010	21/11/2010	18/12/2010
Descrizione	...	...	...	...

VISTO DEL COMMITTENTE  
Ing. Fabio Zamboni

VISTO DEL CONCESSIONARIO  
Ing. Adriano Sestini