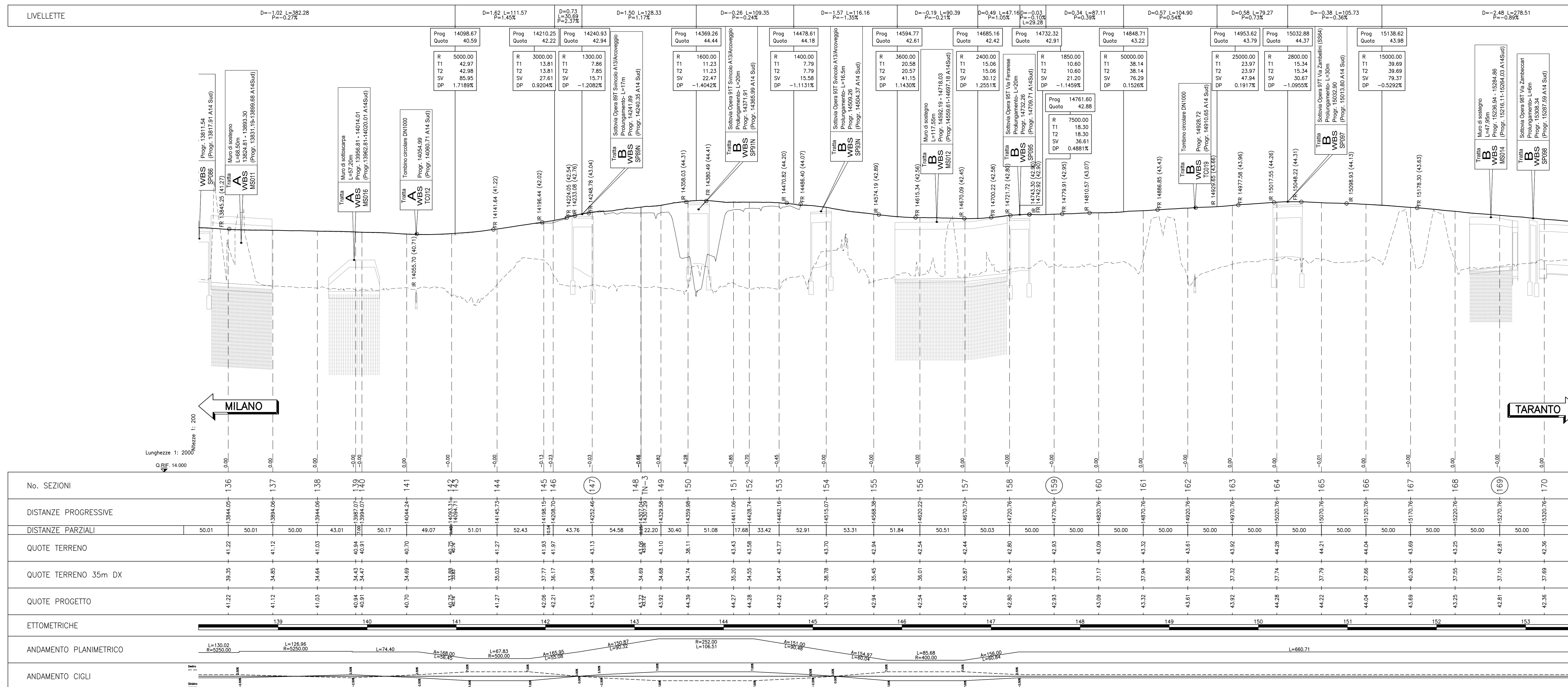
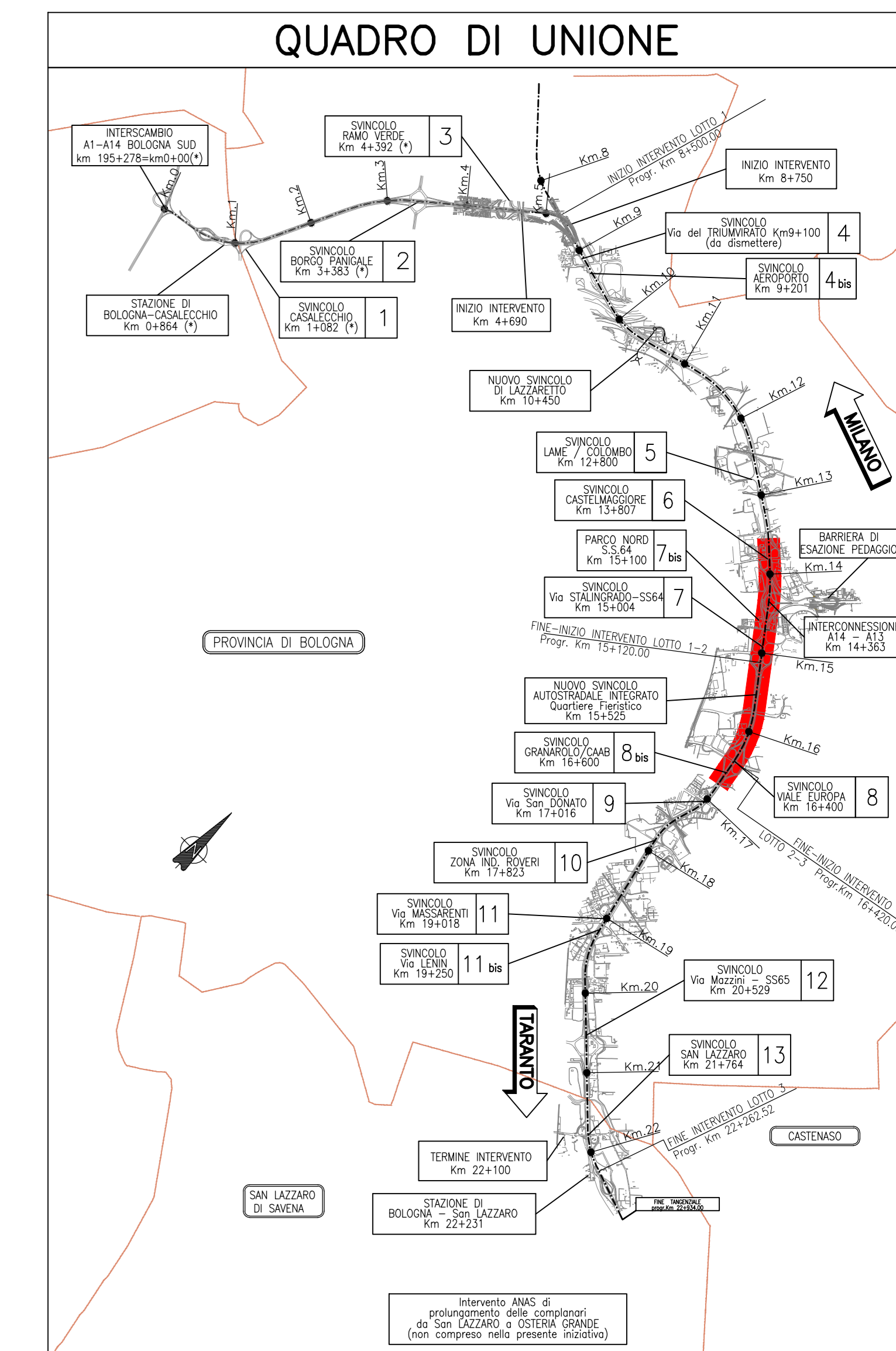
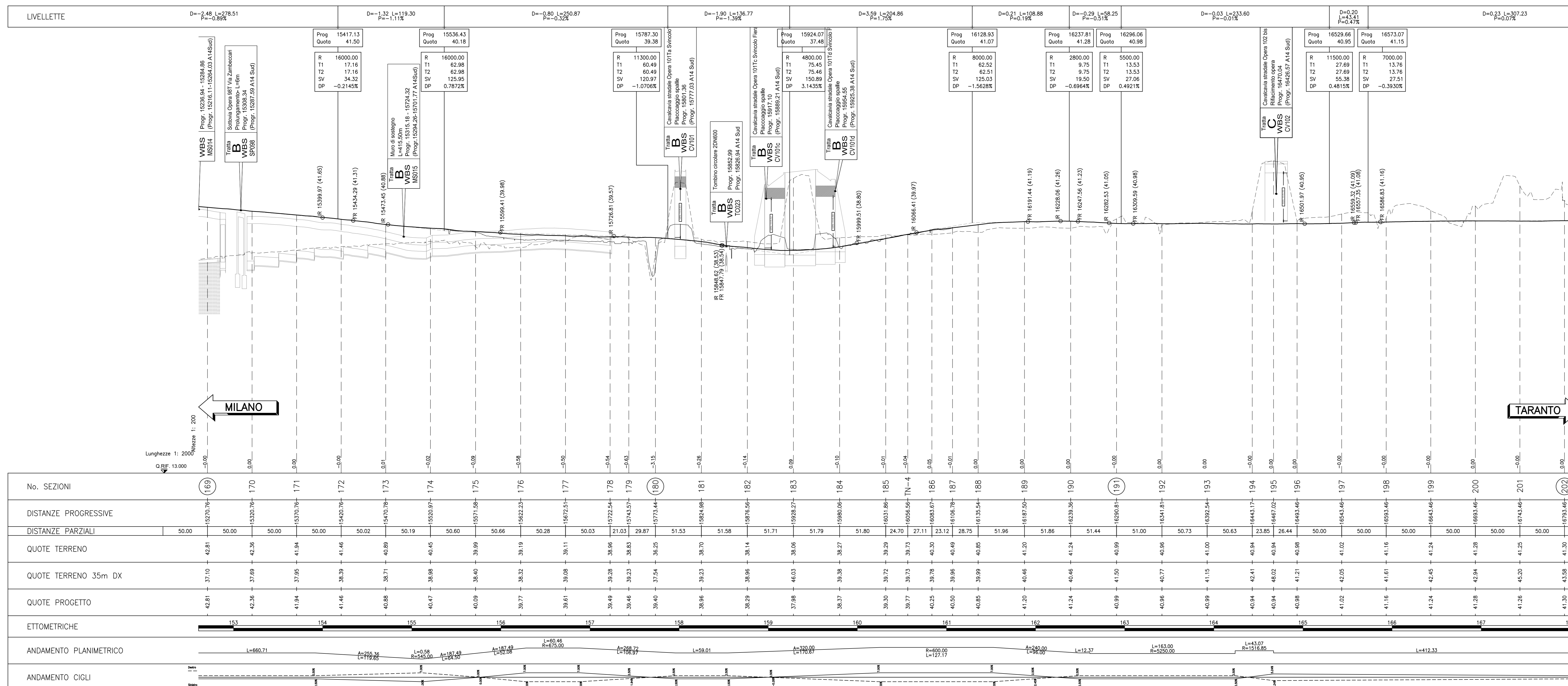


ASSE CARREGGIATA TANGENZIALE NORD DAL Km 13+810 AL Km 15+360



ASSE CARREGGIATA TANGENZIALE NORD DAL Km 15+260 AL Km 16+810



autostrade per l'italia

AUTOSTRADA (A14) : BOLOGNA-BARI-TARANTO
TRATTO: BOLOGNA BORGO PANIGALE - BOLOGNA SAN LAZZARO

POTENZIAMENTO IN SEDE DEL SISTEMA
AUTOSTRADALE E TANGENZIALE DI BOLOGNA

"PASSANTE DI BOLOGNA"

PROGETTO DEFINITIVO

TANGENZIALE NORD E SUD

PROGETTO STRADALE

PROFILI LONGITUDINALI

TANGENZIALE - CARREGGIATA NORD
Tav. 3 di 5

IL PROGETTISTA SPECIALISTICO Ing. Gianluigi Santoro (SP12026) On. Ingg. Mirco A. A20796 RIPARTIZIONE STRADALE E AERODROMI STRADALI	IL RESPONSABILE INTEGRAZIONE PRESTAZIONE SPECIALISTICO Ing. Raffaele Rinaldisi On. Ingg. Macerata N. A1058	IL DIRETTORE TECNICO Ing. Andrea Tardi On. Ingg. Piana N. 1154 PROGETTAZIONE NUOVE OPERE AUTOSTRADALI
---	---	--

111465 0000 PDA2 PRSPR00000000DSTD0480-2

REVISIONE
1 DICEMBRE 2011
2 SETTEMBRE 2010
3 SETTEMBRE 2003

spea
INGENIERIA

Atlantia

PROGETTO MANAGER
Ing. Raffaele Rinaldisi
On. Ingg. Macerata N. A1058

SUPPORTO SPECIALISTICO
VERIFICATO

VISTO DEL COMMITTENTE
IL RESPONSABILE ONORARIO DEL PROCEDIMENTO
Ing. Fabio Vanni

VISTO DEL CONCESSIONARIO
Ministero delle Infrastrutture e dei Trasporti
Autorità di Gestione dell'Autostrada A14