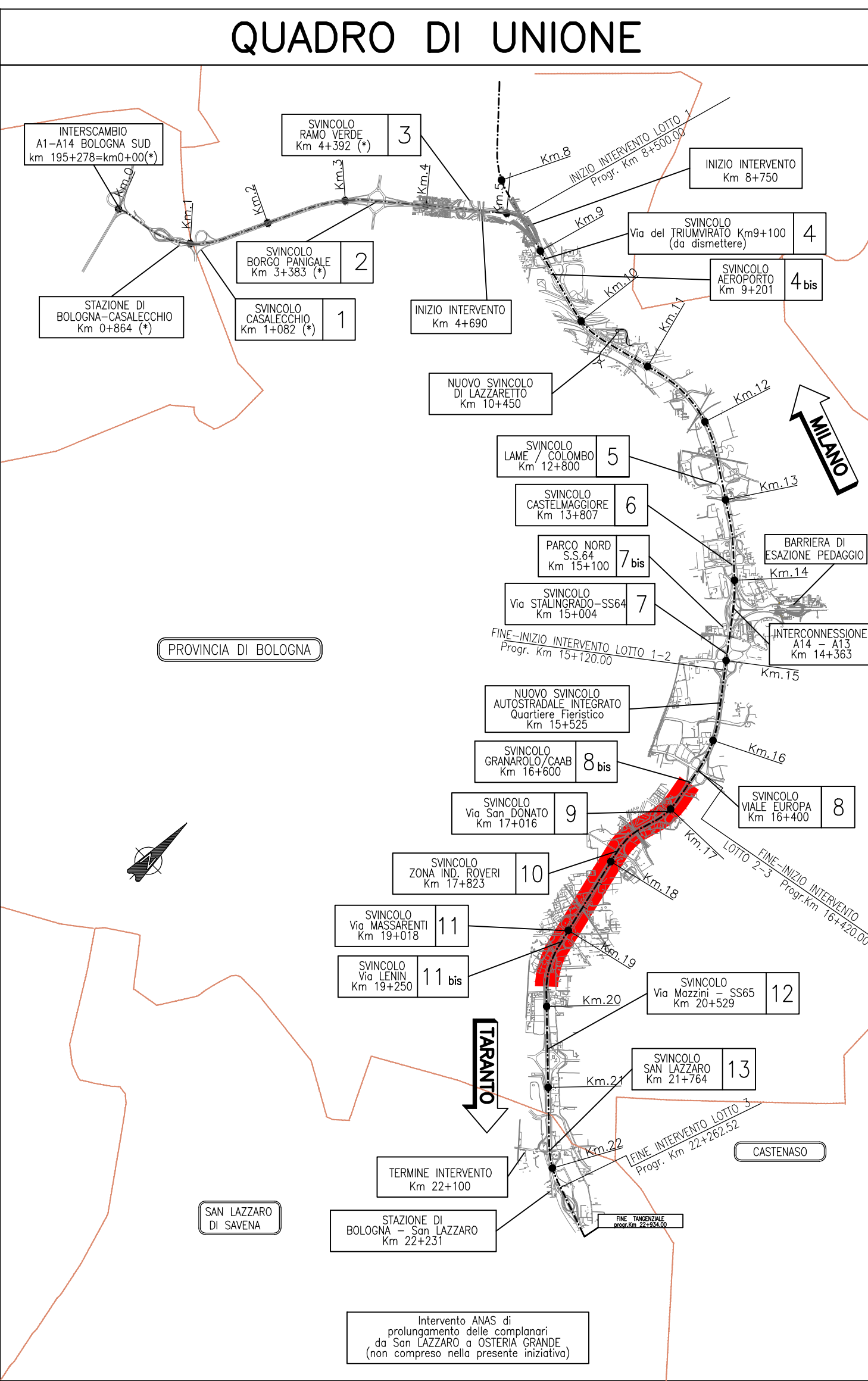
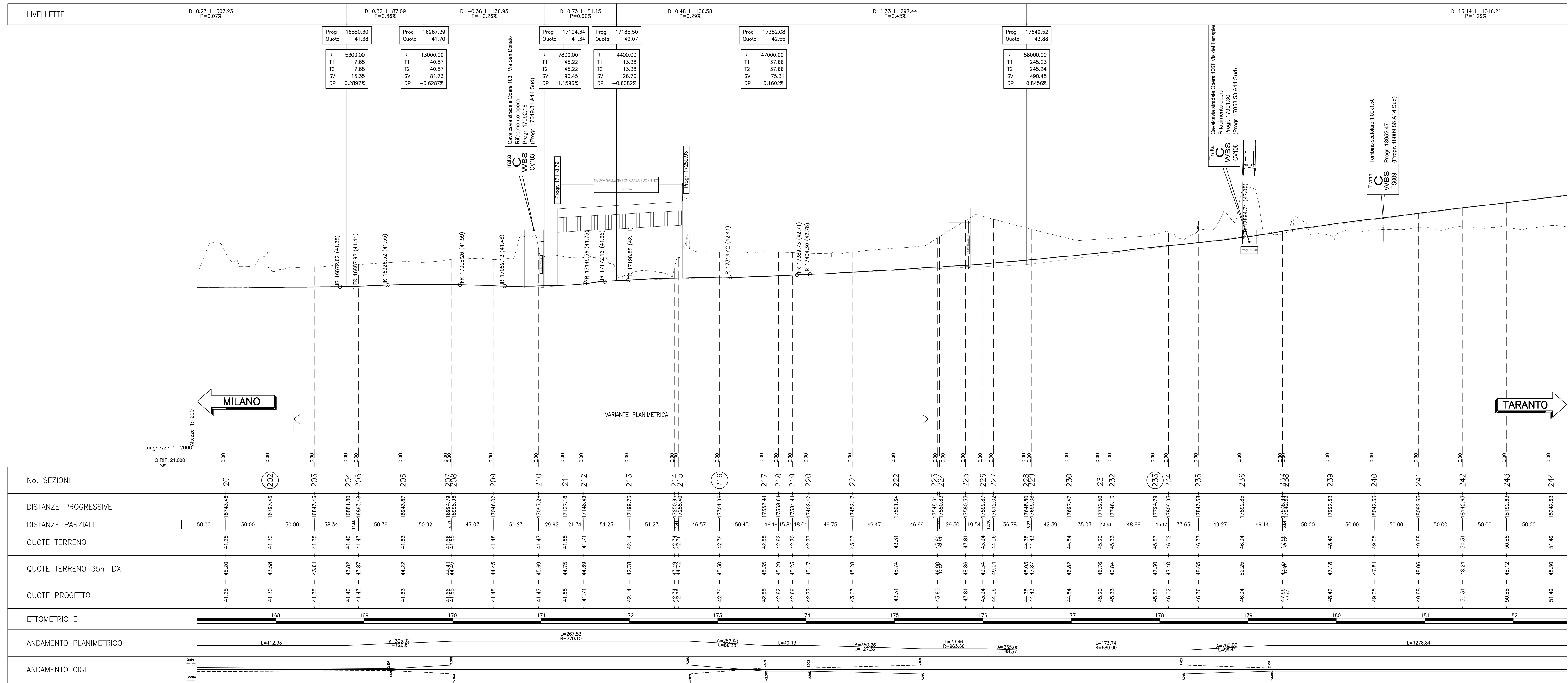
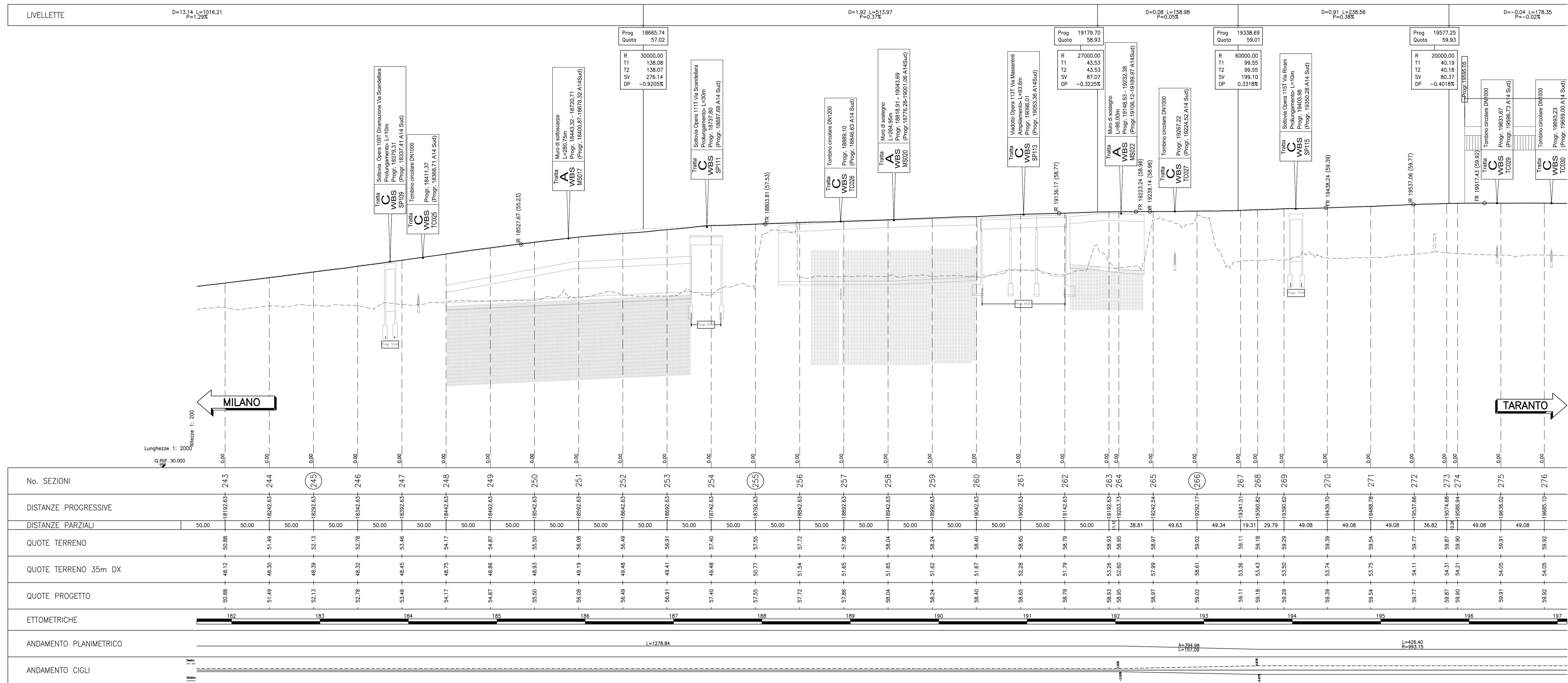


ASSE CARREGGIATA TANGENZIALE NORD DAL Km 16+710 AL Km 18+260



ASSE CARREGGIATA TANGENZIALE NORD DAL Km 18+160 AL Km 19+710



autostrade//per l'italia

AUTOSTRADA (A14) : BOLOGNA-BARI-TARANTO
TRATTO: BOLOGNA BORGO PANIGALE - BOLOGNA SAN LAZZARO

POTENZIAMENTO IN SEDE DEL SISTEMA
AUTOSTRADALE E TANGENZIALE DI BOLOGNA

"PASSANTE DI BOLOGNA"

PROGETTO DEFINITIVO

TANGENZIALE NORD E SUD

PROGETTO STRADALE

PROFILI LONGITUDINALI

TANGENZIALE - CARREGGIATA NORD
Tav. 4 di 5

IL PROGETTISTA SPECIALISTICO Ing. Gianluigi Salsatore (SP105) Ord. Ingg. Misuro A.20796 RESPONSABILE STRADALE E ARTISTICO STRADALE		IL RESPONSABILE INTEGRAZIONE PRESTAZIONE SPECIALISTICO Ing. Raffaele Rinaldisi Ord. Ingg. Misuro A.1058		IL DIRETTORE TECNICO Ing. Andrea Tanti Ord. Ingg. Piana N. 1154 PROGETTAZIONE NUOVE OPERE AUTOSTRADALI	
CODICE IDENTIFICATIVO 111465 0000 PDA2 PRSPR00000000 DSTD 0481-2		REVISIONI N. DATA 1 DICEMBRE 2011 1 SETTEMBRE 2010 1 SETTEMBRE 2009		VISTO DEL COMMITTENTE IL RESPONSABILE ONICIALE DEL PROCEDIMENTO Ing. Fabio Vanni	