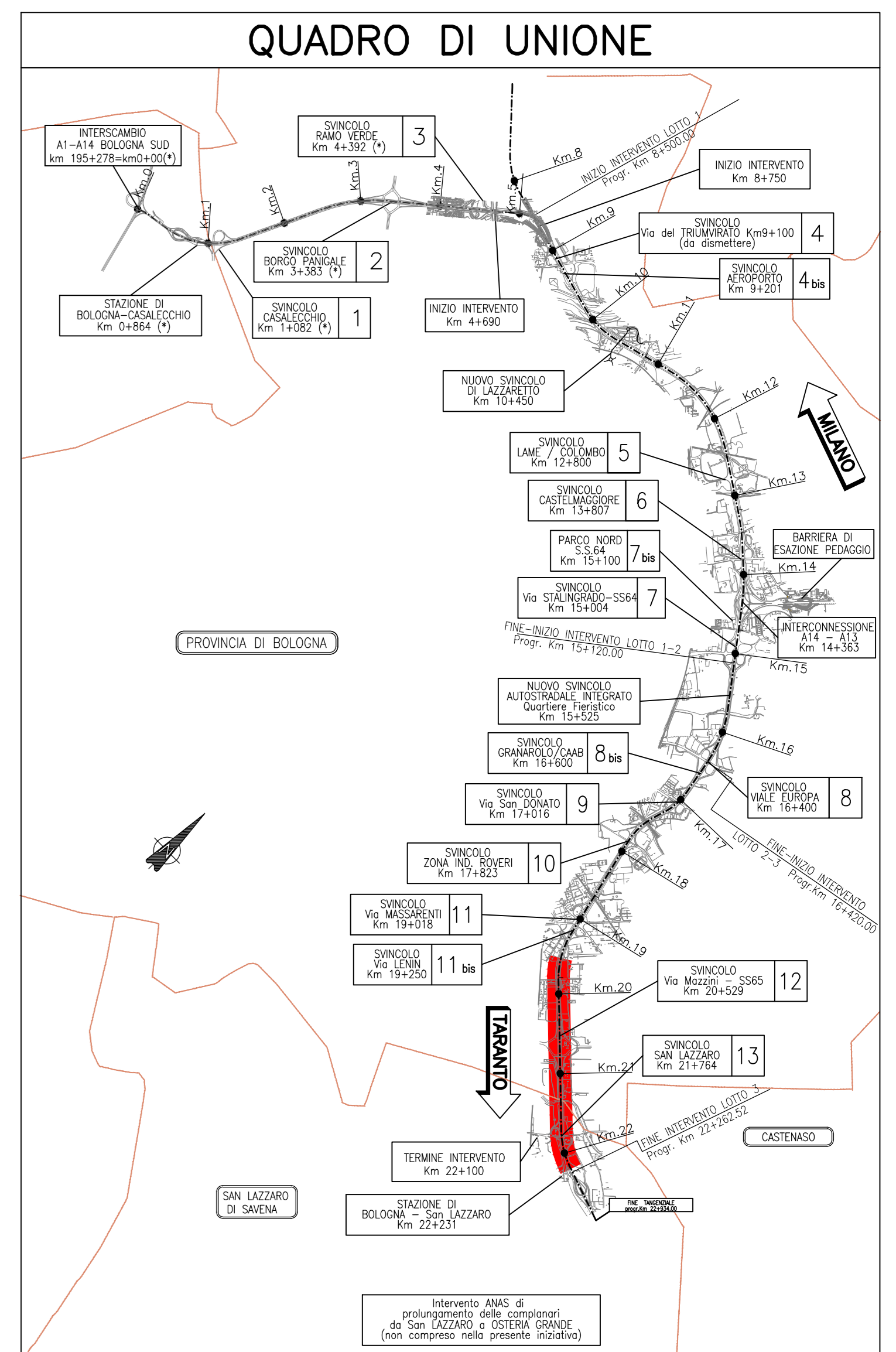
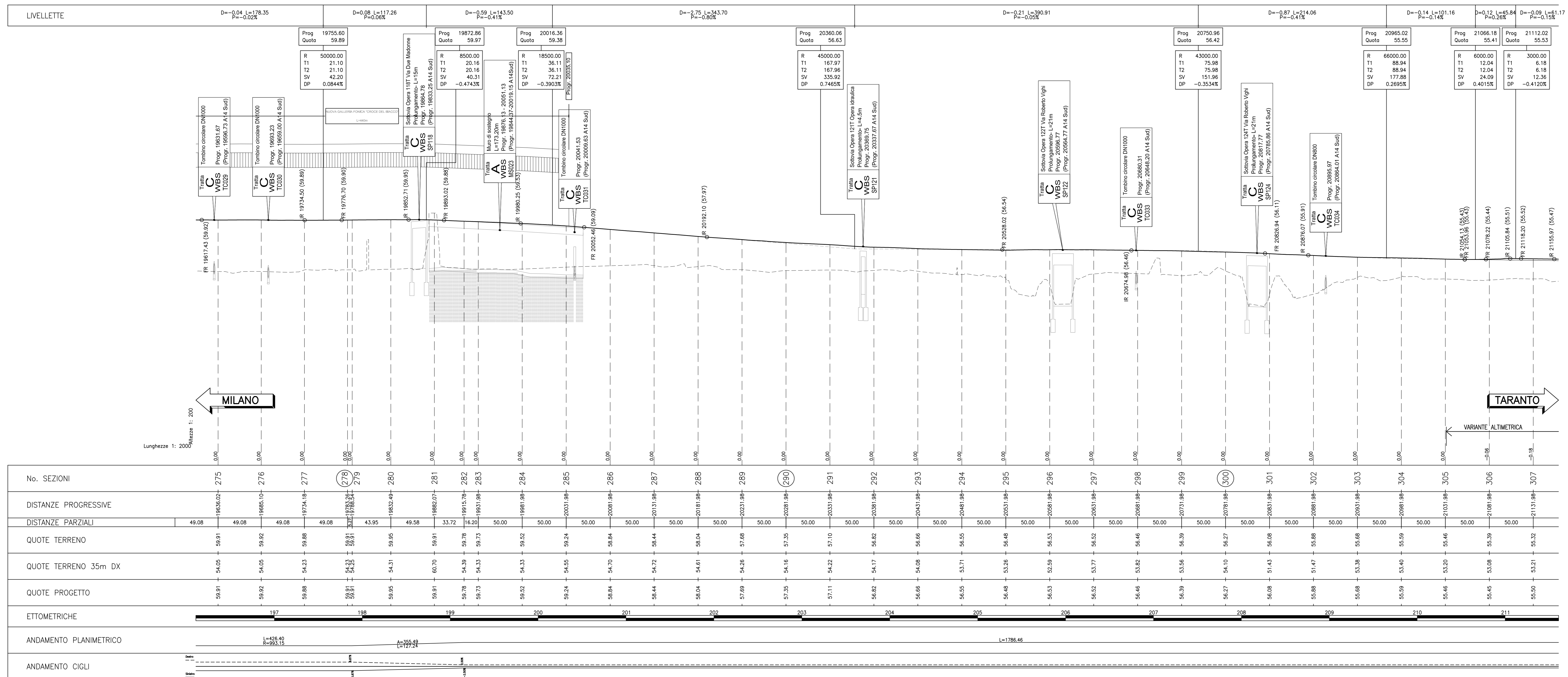
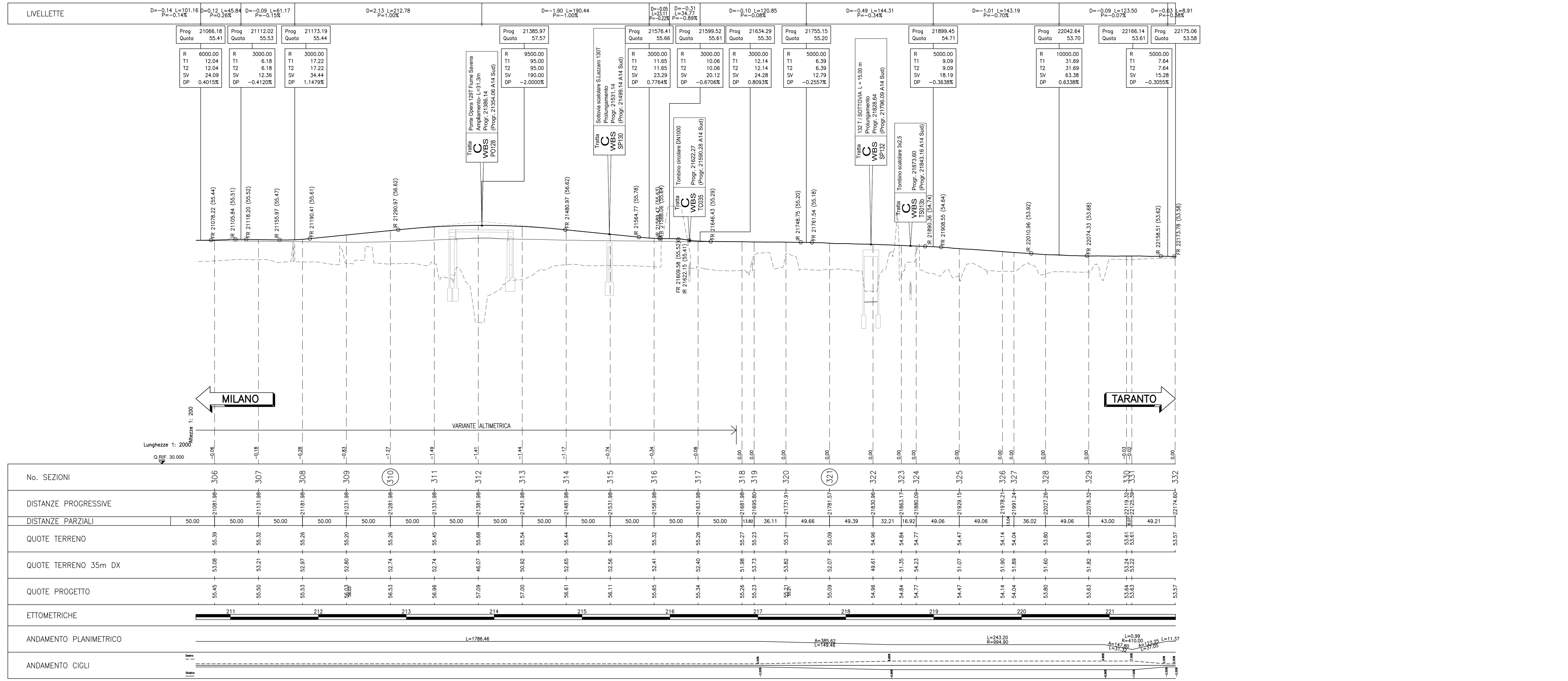


ASSE CARREGGIATA TANGENZIALE NORD DAL Km 19+610 AL Km 21+160



ASSE CARREGGIATA TANGENZIALE NORD DAL Km 21+060 AL Km 22+174.60



**autostrade per l'italia**

**AUTOSTRADA (A14) : BOLOGNA-BARI-TARANTO**  
 TRATTO: BOLOGNA BORGO PANIGALE - BOLOGNA SAN LAZZARO

POTENZIAMENTO IN SEDE DEL SISTEMA  
 AUTOSTRADALE E TANGENZIALE DI BOLOGNA

"PASSANTE DI BOLOGNA"

PROGETTO DEFINITIVO

TANGENZIALE NORD E SUD

PROGETTO STRADALE

PROFILI LONGITUDINALI

TANGENZIALE - CARREGGIATA NORD  
 Tav. 5 di 5

IL PROGETTISTA SPECIALISTICO: Ing. Gianluigi Santarelli  
 IL RESPONSABILE INTEGRAZIONE PRESTAZIONE SPECIALISTICO: Ing. Raffaele Rinaldisi  
 IL DIRETTORE TECNICO: Ing. Andrea Tanti

111465 0000 PDA2 PRSPR00000000STD0482-2

111465 0000 PDA2 PRSPR00000000STD0482-2

111465 0000 PDA2 PRSPR00000000STD0482-2

111465 0000 PDA2 PRSPR00000000STD0482-2