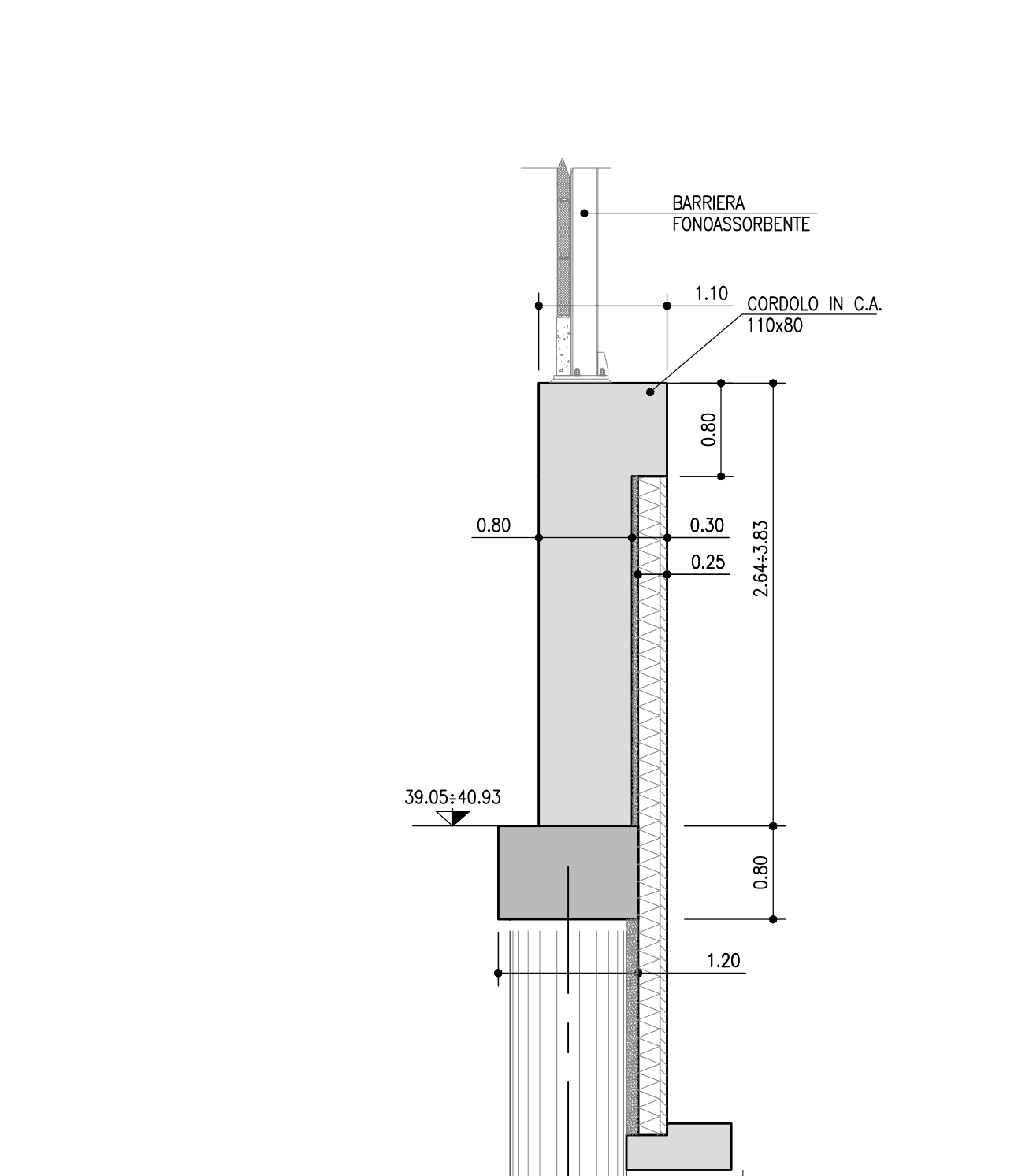
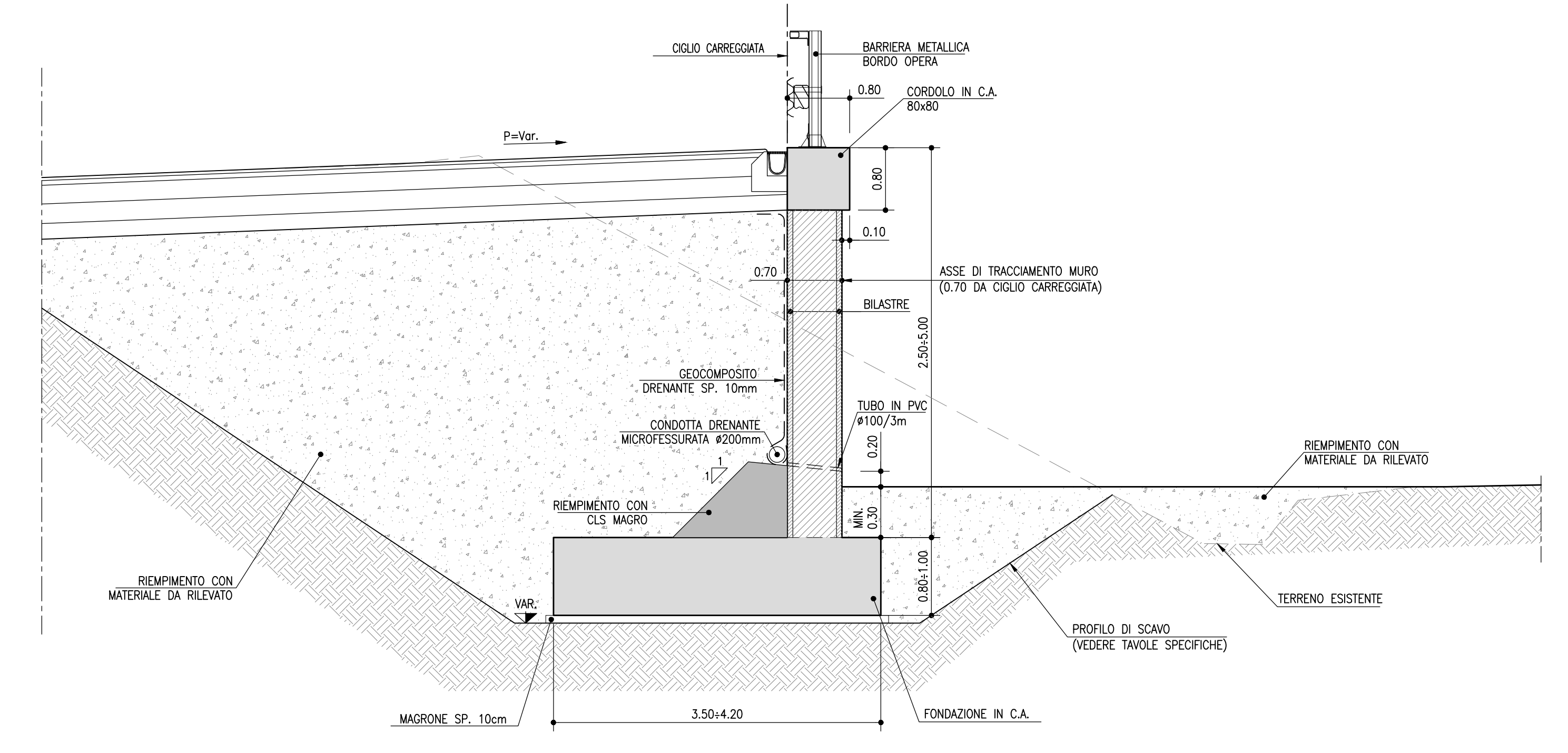


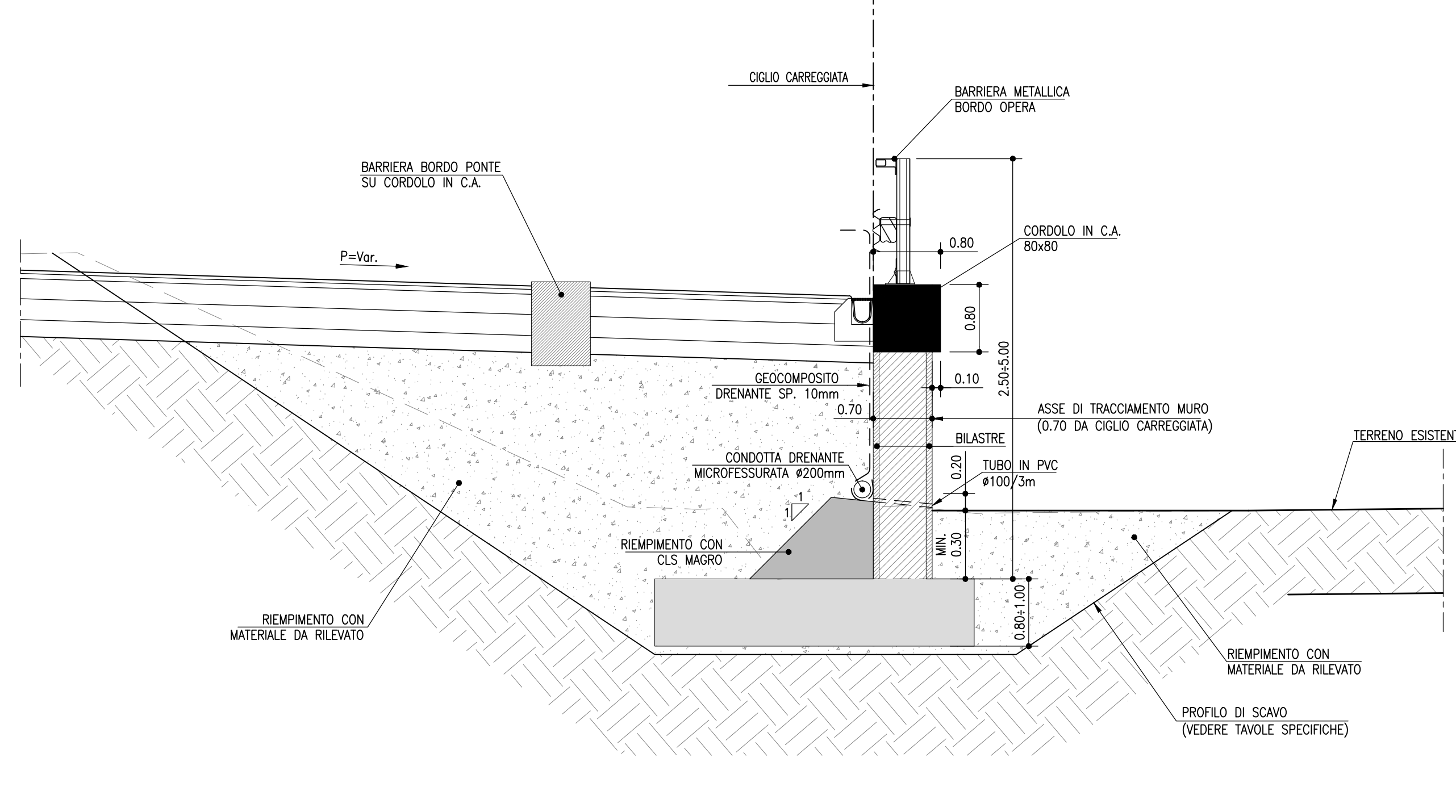
SEZIONE TRASVERSALE CARPENTERIA
1:50
SEZIONE TIPO 4'



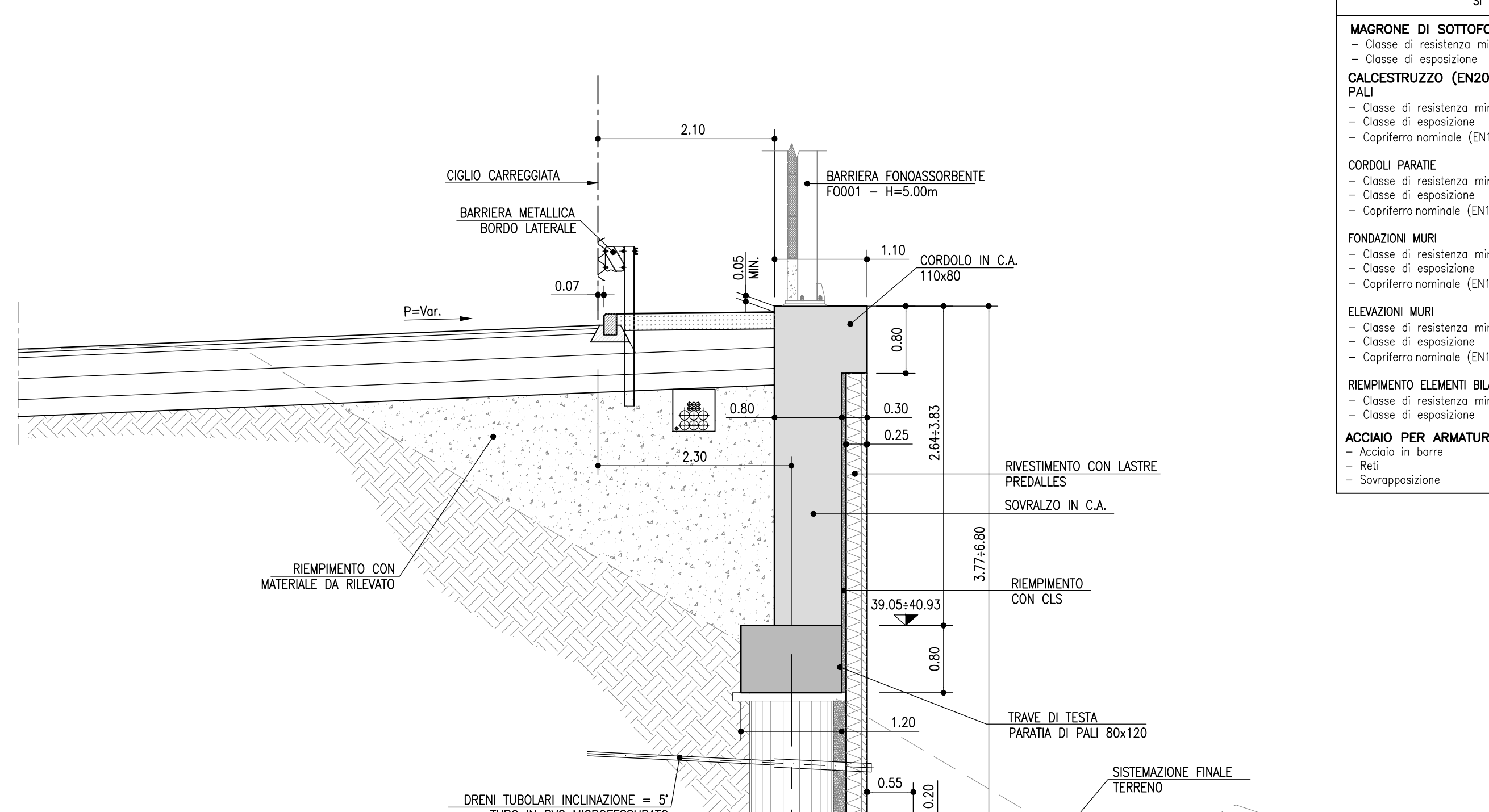
SEZIONE TRASVERSALE TIPOLOGICA
1:50
SEZIONE TIPO 1'-2-3'



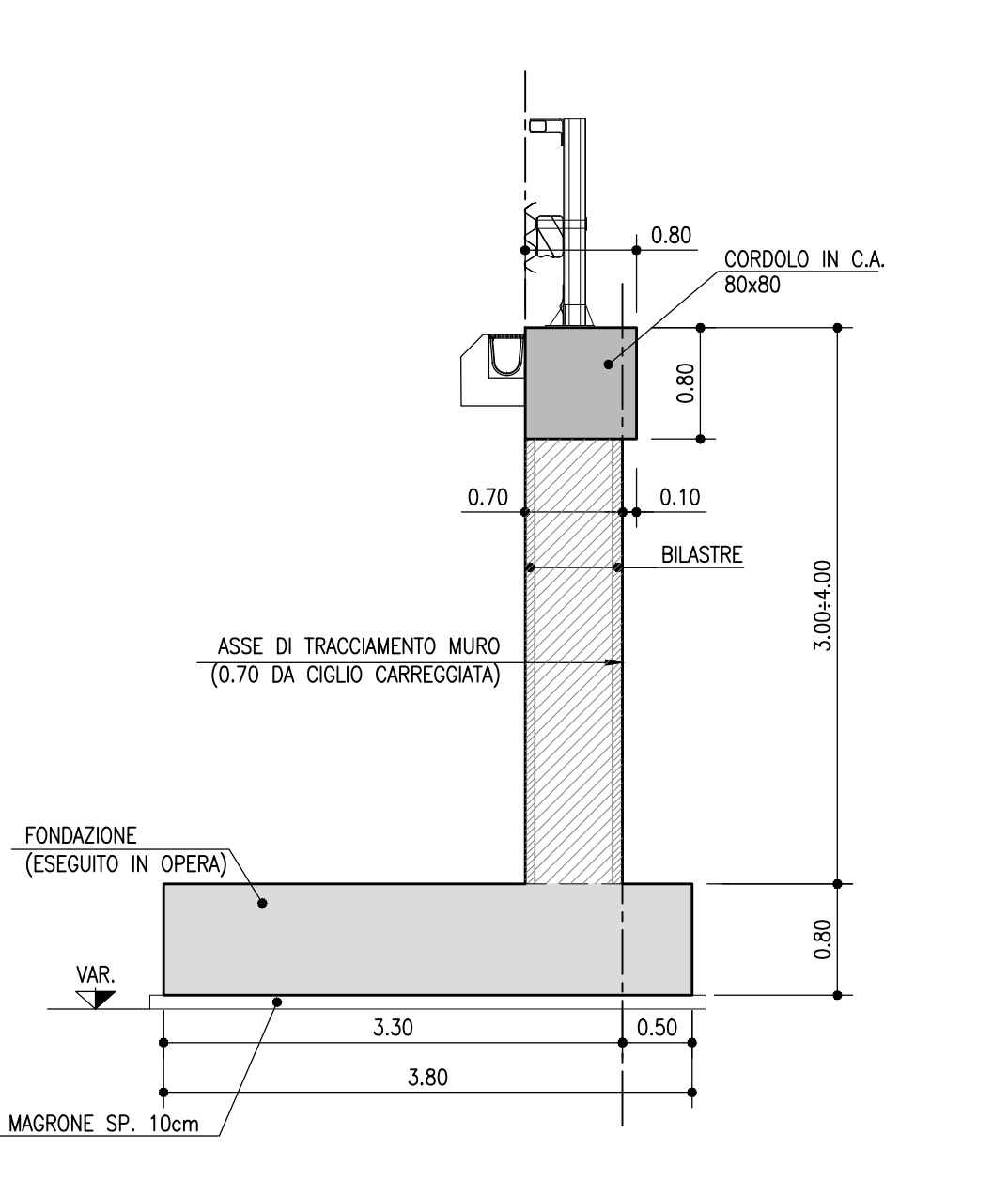
SEZIONE TRASVERSALE TIPOLOGICA
1:50
SEZIONE TIPO 2'



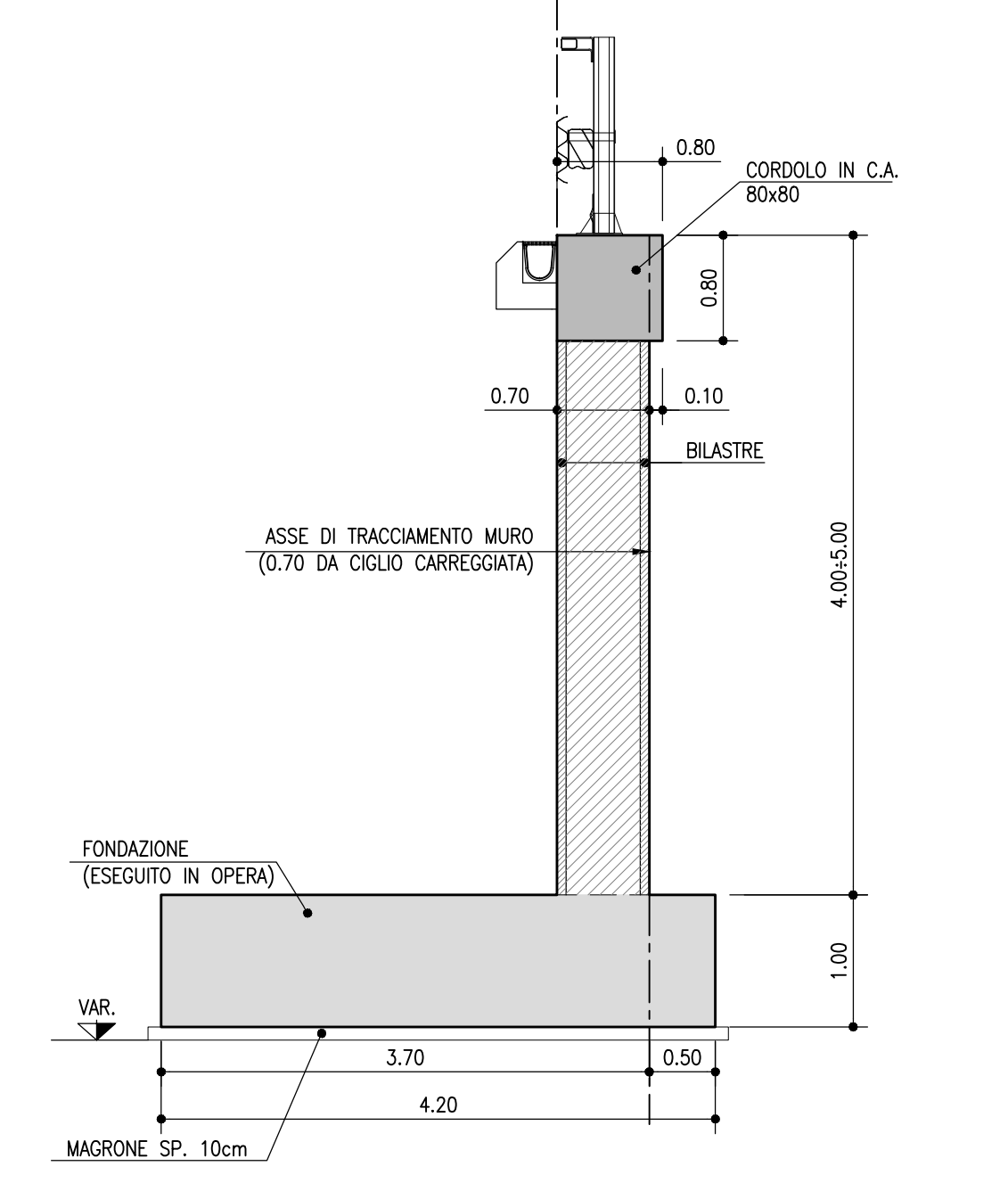
SEZIONE TRASVERSALE TIPOLOGICA
1:50
SEZIONE TIPO 4'



SEZIONE TRASVERSALE CARPENTERIA
1:50
SEZIONE TIPO 2'



SEZIONE TRASVERSALE CARPENTERIA
1:50
SEZIONE TIPO 1'



SEZIONE TRASVERSALE CARPENTERIA
1:50
SEZIONE TIPO 3'

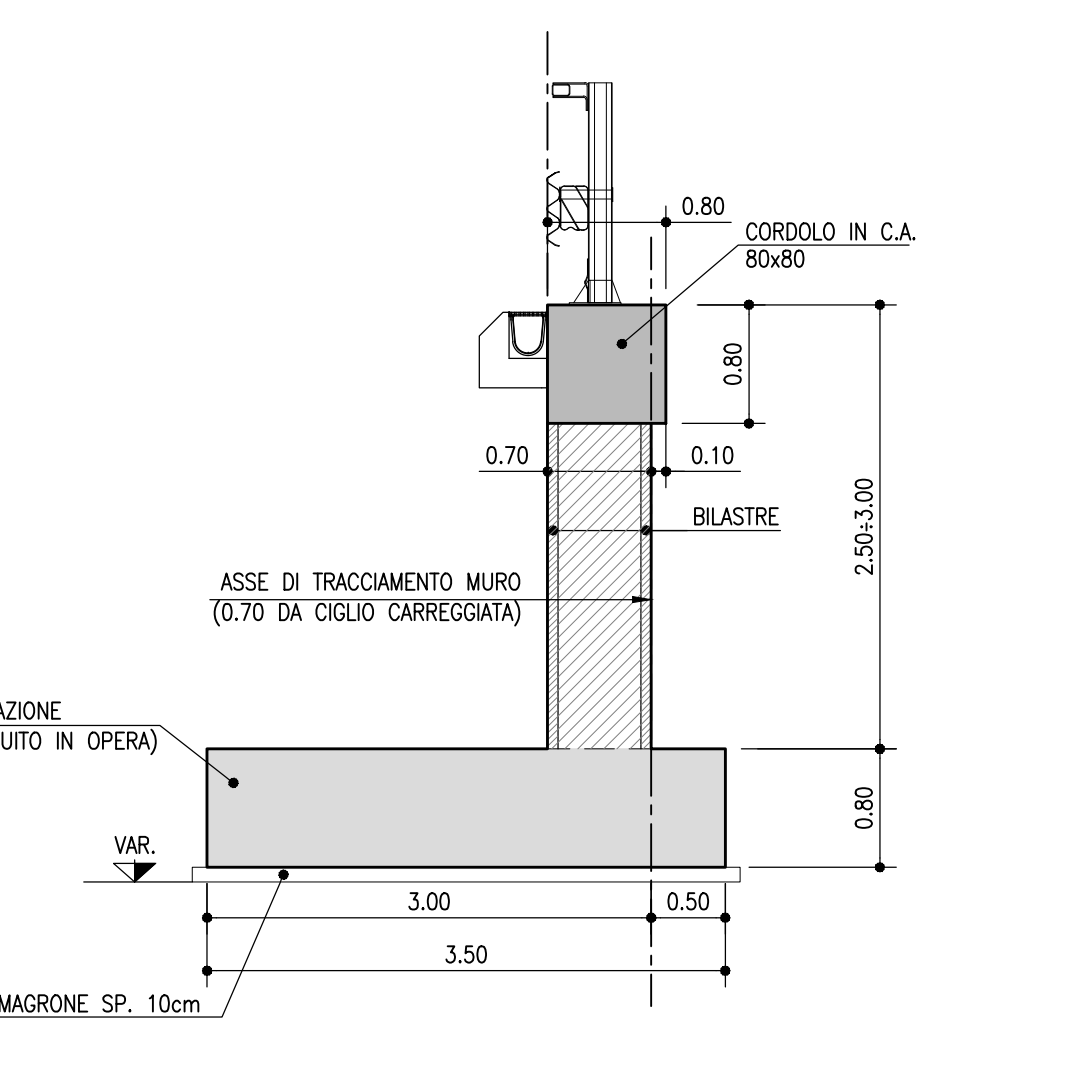


TABELLA MATERIALI

PER QUANTI NON SPECIFICATI NEL LEGGENDARIO, SI RIFERISCE RESPECTIVAMENTE ALLE QUANTITATIVE DI MATERIALI ALLE SPECIFICHE PER L'ESECUZIONE DEI LAVORI O AI CONTROLLI DI ESISTENZA. SI DEVONO FARE RIFERIMENTI ALLE NORME TECNICHE D'APPALTO.

MACERONE DI SOTTOPAVIMENTO	C12/15	CALCESTRUZZO PER PREFABRICATI	C32/40
- Classe di resistenza minima	80	- Classe di resistenza minima	42
- Classe di esposizione	XE2	- Classe di esposizione	XF2
CALCESTRUZZO (ENDUSE - ONIR-UNI11004)	C12/15	- Copertura normale (EN1992-1-1)	30mm
- Classe di resistenza minima	80	- Copertura normale (EN1992-1-1)	30mm
- Classe di esposizione	XE2	ELEMENTI A PANNELLO	C32/40
CORRILI PARALLELI	C12/15	- Classe di resistenza minima	42
- Classe di resistenza minima	80	- Classe di esposizione	XF2
- Classe di esposizione	XE2	- Copertura normale (EN1992-1-1)	30mm
FONDIZIONE MURI	C12/15	MICROPALI PER PARATE PROVVISORIE	C32/40
- Classe di resistenza minima	80	- Classe di resistenza minima	42
- Classe di esposizione	XE2	- Classe di esposizione	XF2
RIVESTIMENTO ELEMENTI BASTIA	C12/15	- Copertura normale (EN1992-1-1)	30mm
- Classe di resistenza minima	80	ACQUA ARMATA	C32/40
- Classe di esposizione	XE2	- Classe di resistenza minima	42
ACQUA PER ARMATURA LENTA	B4000	- Classe di esposizione	XF2
- Acciaio in barre	B4000	ACQUA	B4000
- Serramentazione	60 detestati	- Acciaio	B4000
		- Tipo (S100x10) L=12000xP=12000xP	

NOTE - PARTICOLARI ESISTENTI, BARRIERE FOA E OPERE MAGGIORI E MINORI

NOTE GENERALI:
PRIMA DELL'INIZIO DEI LAVORI DOVRANNO ESSERE VERIFICATE LE QUOTE, LE INTERFERENZE CON GLI EVENTUALI SOTTOPAVIMENTI E CON LE OPERE ESISTENTI.

PARTICOLARI ESISTENTI:
PRIMA DELL'INIZIO DEI LAVORI IN CONTRATTO CON LA D.L. DOVRA' ESSERE ESISTENTE DA REALIZZARE DA DETTAGLIO ANCHE CON QUOTE, PER LE OPERE ESISTENTI NELLE PRESENTI PAGINE SONO STATE DESINATE A FINIRE SOTTO ALI-REALI ESISTENTI, PERIODO GENERALE, RISPETTO A QUANTO RIPORTATO DOVRANNO ESSERE RESOLTE TRACCIANDO LA L.A. D.L., SOTTO ANCHE IL PERIODO DEL PROGETTO.

BARRIERE FOA:
TUTTE LE INDICAZIONI RELATIVE ALLE BARRIERE FOA RIPORTATE NELLA PRESENTE TAVOLA SONO DA RITENERE INDICAZIONI.

OPERE MAGGIORI E MINORI:
PRIMA DELL'INIZIO DEI LAVORI DOVRANNO ESSERE VERIFICATE LE QUOTE, LE INTERFERENZE CON GLI EVENTUALI SOTTOPAVIMENTI E CON LE OPERE ESISTENTI.

autostrade per l'Italia

AUTOSTRADA (A14) : BOLOGNA-BARI-TARANTO
TRATTO: BOLOGNA BORGO PANIGALE - BOLOGNA SAN LAZZARO

POTENZIALMENTE IN SEDE DEL SISTEMA
AUTOSTRADALE E TANGENZIALE DI BOLOGNA

"PASSANTE DI BOLOGNA"

PROGETTO DEFINITIVO

TANGENZIALE NORD E SUD
CORPO STRADALE da pk 8+623 a pk 9+176
MURO DI SOSTEGNO MS001
Carpenteria - Prospetto e sezioni

IL PROGETTISTA SPECIALISTICO	IL RESPONSABILE ANTICIPAZIONE PRESTAZIONI SPECIALISTICHE	IL DIRETTORE TECNICO
Ing. Massimo Pavesi Via F.lli Rosselli, 10 00100 Roma	Ing. Massimo Pavesi Via F.lli Rosselli, 10 00100 Roma	Ing. Andrea Tassi Via F.lli Rosselli, 10 00100 Roma

111465 0000 PD A2 C02 M001 00000 DAPE 0500 - 2

REVISIONE	01	01	01
DATA	01/09/2017	01/09/2017	01/09/2017
REVISIONE	02	02	02
DATA	01/09/2017	01/09/2017	01/09/2017