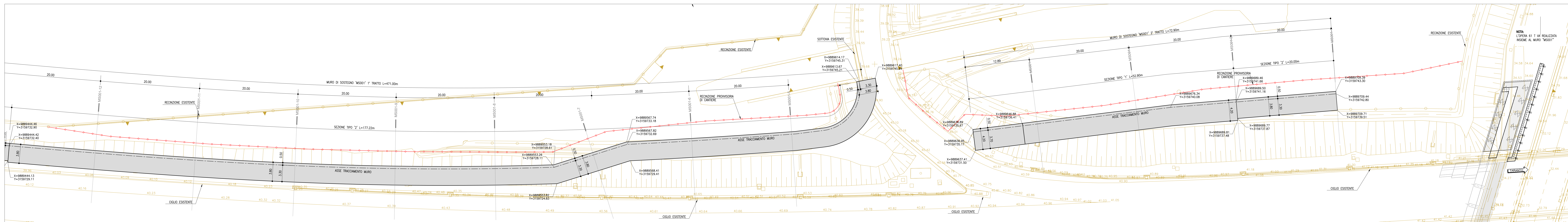
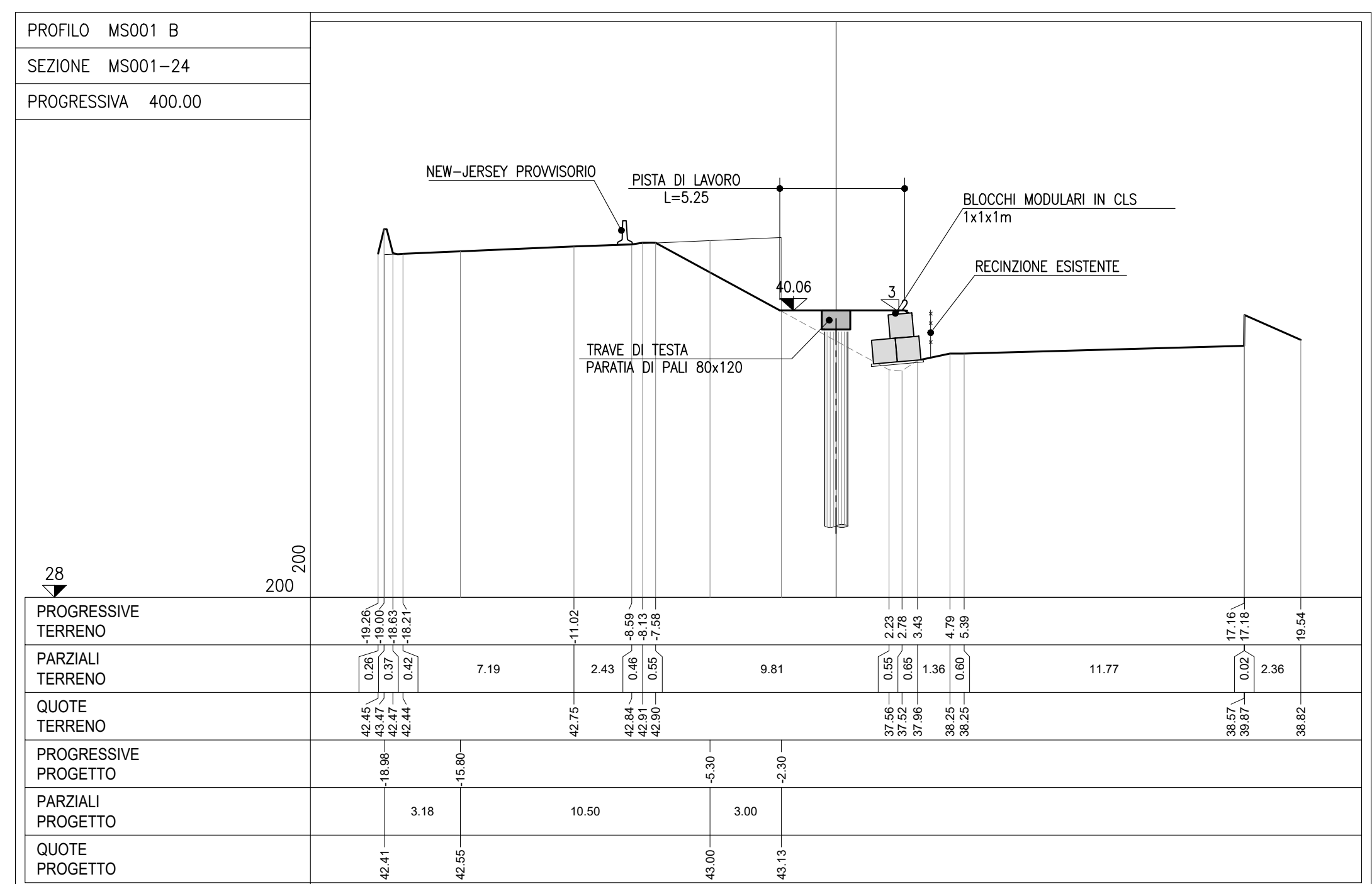
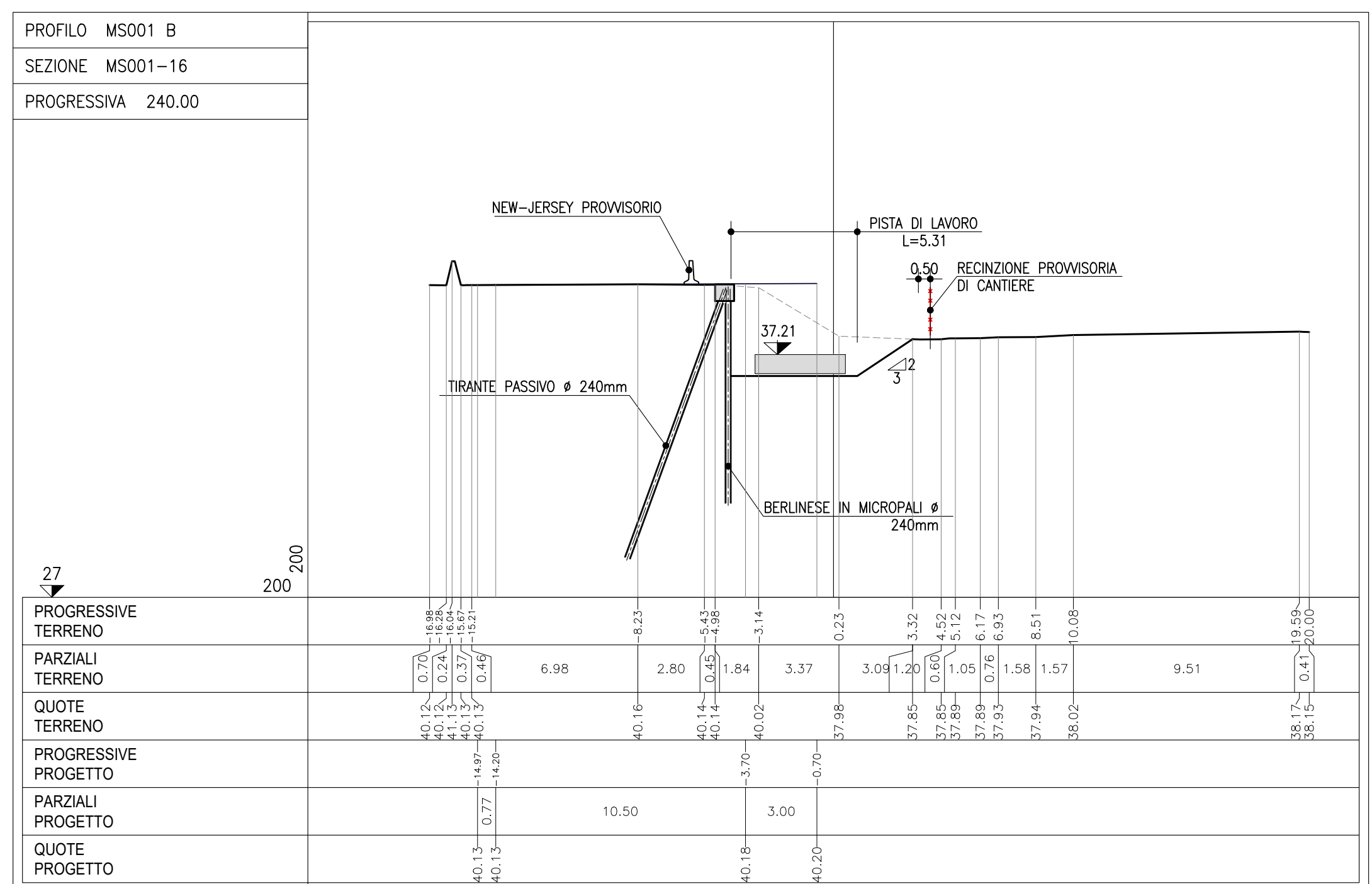
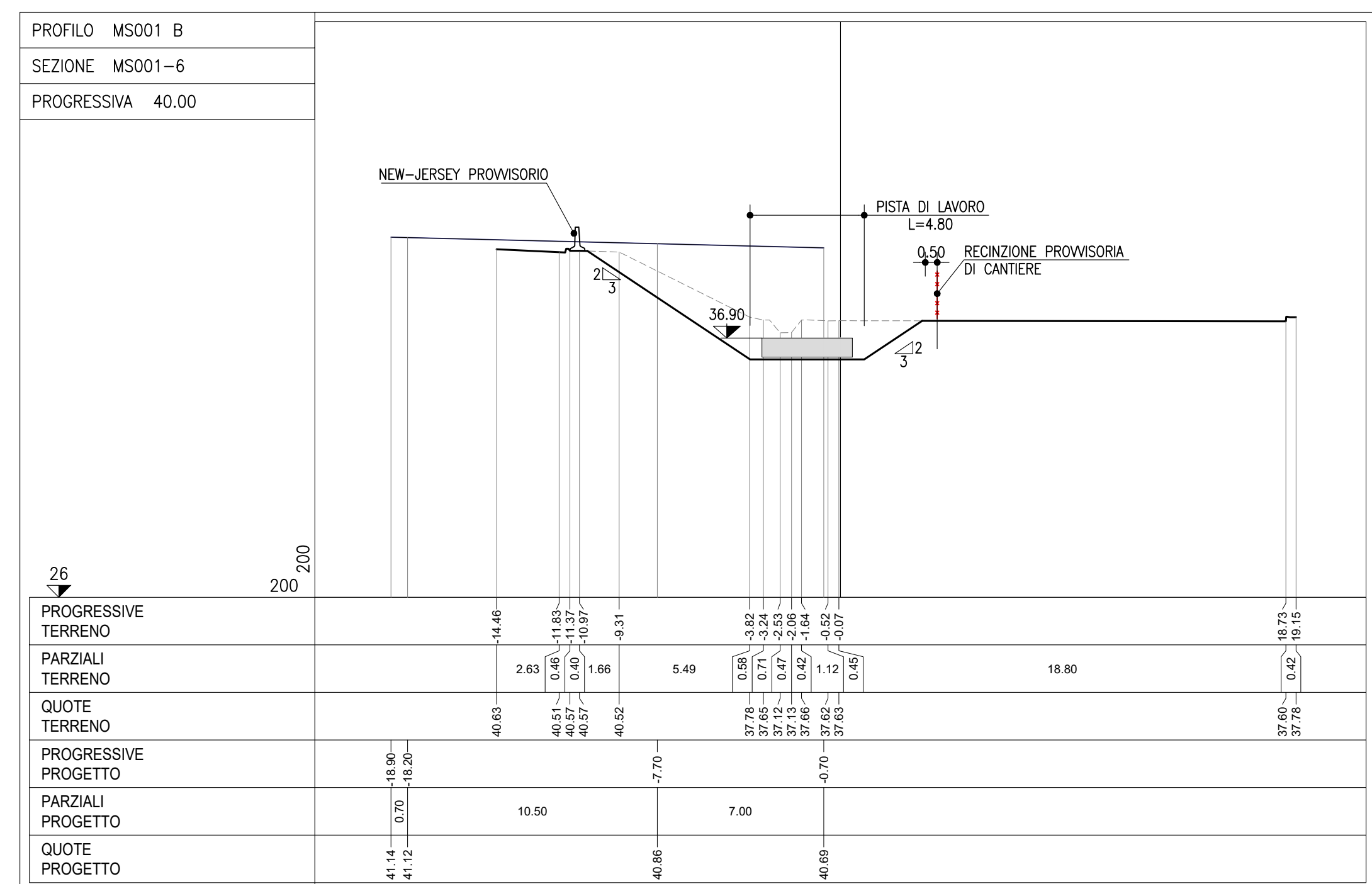
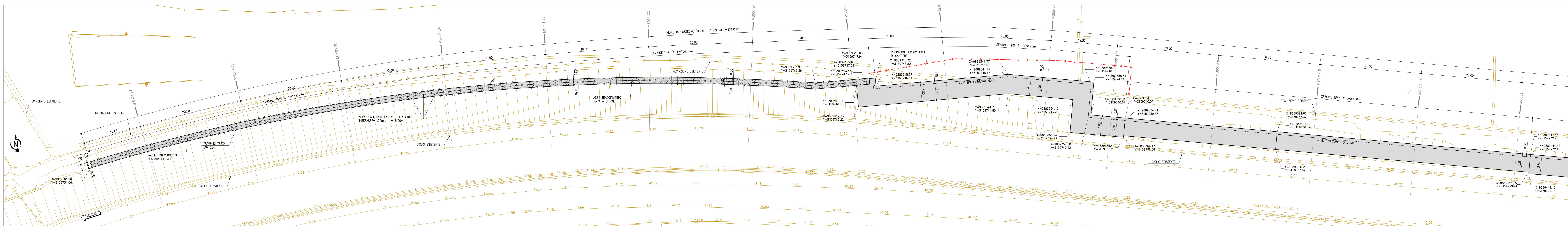


PIANTA  
1:200



PIANTA  
1:200



**TABELLA MATERIALI**

PER QUANTO NON SPECIFICATO NEL SEGNTO, IN PARTICOLARE RELATIVAMENTE ALLE CARATTERISTICHE DEI MATERIALI ALLE SPECIFICHE PER L'ESECUZIONE DEI LAVORI ED AI CONTROLLI DA ESEGUIRE, SI CONVIENE FARE RIFERIMENTO ALLE NOMINE SECONDO QUANTO

MATERIALI	CLASSIFICAZIONE	REQUISITI
MAGLIONE DI SOTTOPAVIMENTO	C13/17	- Classe di resistenza minima - Classe di esposizione
CALESTRUZZO (ENDORS - CEN-UNI1104)	C25/30	- Classe di resistenza minima - Classe di esposizione - Copertura normale (DIN1992-1-1) 40mm
CORRADO FERRO	C25/30	- Classe di resistenza minima - Classe di esposizione - Copertura normale (DIN1992-1-1) 40mm
FONDAZIONI MUR	C25/30	- Classe di resistenza minima - Classe di esposizione - Copertura normale (DIN1992-1-1) 40mm
ARMATURA PER ARMATURA LEGGERA	B500C	- Acciaio a caldo - Semplice - Tipo S235K10 (s=500MPa, f=1000MPa)
CALESTRUZZO PER PREFABBRICATI	C13/17	- Classe di resistenza minima - Classe di esposizione - Copertura normale (DIN1992-1-1) 30mm
BALASTRE E PRELIEVE	C13/17	- Classe di resistenza minima - Classe di esposizione - Copertura normale (DIN1992-1-1) 30mm
ELEMENTI A PANNELLO	C25/30	- Classe di resistenza minima - Classe di esposizione - Copertura normale (DIN1992-1-1) 30mm
MALE E MISCELE CEMENTIZIE	C25/30	- Classe di resistenza minima - Classe di esposizione - Copertura normale (DIN1992-1-1) 40mm
MICROPALI PER PARATE PROVVISORIE	C25/30	- Classe di resistenza minima - Classe di esposizione - Copertura normale (DIN1992-1-1) 40mm
ACQUA ARMATA	B500C	- Acciaio a caldo - Semplice
ANDORAGGI PASSIVI IN BARRA	B500C	- Acciaio a caldo - Semplice
MALE E MISCELE CEMENTIZIE	C25/30	- Classe di resistenza minima - Classe di esposizione - Copertura normale (DIN1992-1-1) 40mm

**NOTE - PARTICOLARI IDRAULICI, OPERE ESISTENTI, BARRIERE FOA E OPERE MAGGIORI E MINORI**

**NOTE GENERALI:**  
PRIMA DELL'INIZIO DEI LAVORI DOVRANNO ESSERE VERIFICATE LE QUOTE, LE INTERFERENZE CON GLI EVENTUALI SOTTOSERVIZI E CON LE OPERE ESISTENTI.

**PARTICOLARI IDRAULICI:**  
IL PARTICOLARE IDRAULICO, QUALORA RIPORTATO NELLA PRESENTE TAVOLA, SONO DA INTENDERSI PURAMENTE INDICATIVI PER TALI ADDETI E' NECESSARIO FARE RIFERIMENTO ALLE TAVOLE SPECIFICHE.

**OPERE ESISTENTI:**  
PRIMA DELL'INIZIO DEI LAVORI, IN CONTRASTO CON LA D.L. 50/16/2001, ESISTE UN LEGGIATO DA RILEVARE DA DETTAGLIARE ANCHE CON SAIGI, PER EFFETTUARE LA VERIFICA ESISTENTE DELLE OPERE ESISTENTI. LE OPERE RIPORTATE NELLE PRESENTI TAVOLE SONO STATE REALIZZATE A PARTIRE DALLI DATI ESISTENTI, PER IL RISPETTARE I CONFINI INDICAZIONI RIPORTATE A QUANTO RIPORTATO DOVRANNO ESSERE RISOLTE TRAMITE LA VERIFICA ESISTENTE E LA D.L. 50/16/2001, SENTITO ANCHE IL PIANIFICATORE.

**BARRIERE FOA:**  
TUTTE LE INDICAZIONI RELATIVE ALLE BARRIERE FOA RIPORTATE NELLA PRESENTE TAVOLA SONO DA INTENDERSI PURAMENTE INDICATIVI. PER LE CARATTERISTICHE CORRETTE DI QUESTE OPERE E' NECESSARIO FARE RIFERIMENTO ALLE TAVOLE SPECIFICHE.

**OPERE MAGGIORI E MINORI:**  
PER TALI OPERE, LE DIMENSIONI DELLE OPERE MAGGIORI E MINORI E' NECESSARIO FARE RIFERIMENTO ALLE TAVOLE SPECIFICHE.

**autostrade per l'Italia**

**AUTOSTRADA (A14) : BOLOGNA-BARI-TARANTO**  
TRATTO: BOLOGNA BORGO PANIGALE - BOLOGNA SAN LAZZARO

**POTENZIAMENTO IN SEDE DEL SISTEMA AUTOSTRADALE E TANGENZIALE DI BOLOGNA**

"PASSANTE DI BOLOGNA"

**PROGETTO DEFINITIVO**

**TANGENZIALE NORD E SUD**

**CORPO STRADALE da pk 8+623 a pk 9+176**

**MURO DI SOSTEGNO MS001**

Planta fondazioni - Tracciamento

PROGETTO	REDAZIONE	VERIFICAZIONE

**111465 0000 PDA2C02MS00100000DAPE0501-2**