

PIANTA
1:200

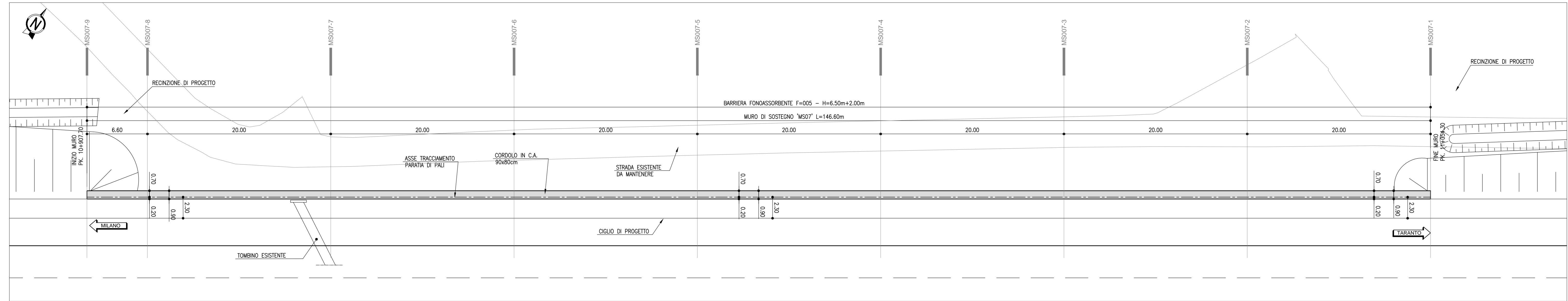


TABELLA MATERIALI	
PER QUANTO NON SPECIFICATO NEL SEQUITO, IN PARTICOLARE RELATIVAMENTE ALLE CARATTERISTICHE DEI MATERIALI, ALLE SPECIFICHE PER L'ESECUZIONE DEI LAVORI ED AI CONTROLLI DA EFFETTUARE, SI DEVE FARE RIFERIMENTO ALLE NORME TECNICHE D'APPALTO.	
MAGRONE DI SOTTOPONDO - Classe di resistenza minima R8 - Classe di esposizione XC2	CALCESTRUZZO PER PREFABBRICATI BILASTRE E PREDALLES - Classe di resistenza minima C32/40 - Classe di esposizione XC2 - Copriferro nominale (EN1992-1-1) 30mm
PALI - Classe di resistenza minima C25/30 - Classe di esposizione XC2 - Copriferro nominale (EN1992-1-1) 40mm	ELEMENTI A PANNELLO - Classe di resistenza minima C35/45 - Classe di esposizione XC2 - Copriferro nominale (EN1992-1-1) 30mm
CORRADOLO PARATE - Classe di resistenza minima C25/30 - Classe di esposizione XC2 - Copriferro nominale (EN1992-1-1) 40mm	MICROPALI PER PARATE PROVVISORIE - Classe di resistenza minima C25/30 - Classe di esposizione XC2 - Copriferro nominale (EN1992-1-1) 40mm
FONDAZIONI MURI - Classe di resistenza minima C28/35 - Classe di esposizione XC2 - Copriferro nominale (EN1992-1-1) 40mm	MALTE E MISCELE CEMENTIZIE - Classe di resistenza minima XC2 - Classe di esposizione XC2 - Copriferro nominale (EN1992-1-1) secondo NTA
ELEVAZIONI MURI - Classe di resistenza minima C32/40 - Classe di esposizione XC2 - Copriferro nominale (EN1992-1-1) 40mm	ACCIAIO ARMATURA - Profilo tubolare senza saldatura S355J2
RIPIEPISTO ELEMENTI BILASTRA - Classe di resistenza minima C25/30 - Classe di esposizione XC2	ANCORAGGI PASSIVI IN BARRA TIPO INIEZIONE - Multiple e ripetute
ACCIAIO PER ARMATURA LENTA - Classe di resistenza minima B400C - Infil - Serrapassazione 60 diametri	MALTE E MISCELE CEMENTIZIE - Classe di resistenza minima C25/30
	ACCIAIO - Tipo Iyriblog $f_{yk}=350MPa$, $f_{wd}=100MPa$

NOTE - PARTICOLARI IDRAULICI, OPERE ESISTENTI, BARRIERE FOA E OPERE MAGGIORI E MINORI

NOTA GENERALE:
PRIMA DELL'INIZIO DEI LAVORI DOVRANNO ESSERE VERIFICATE LE QUOTE, LE INTERFERENZE CON GLI ESISTENTI SOTTOSTERRanei E CON LE OPERE ESISTENTI.

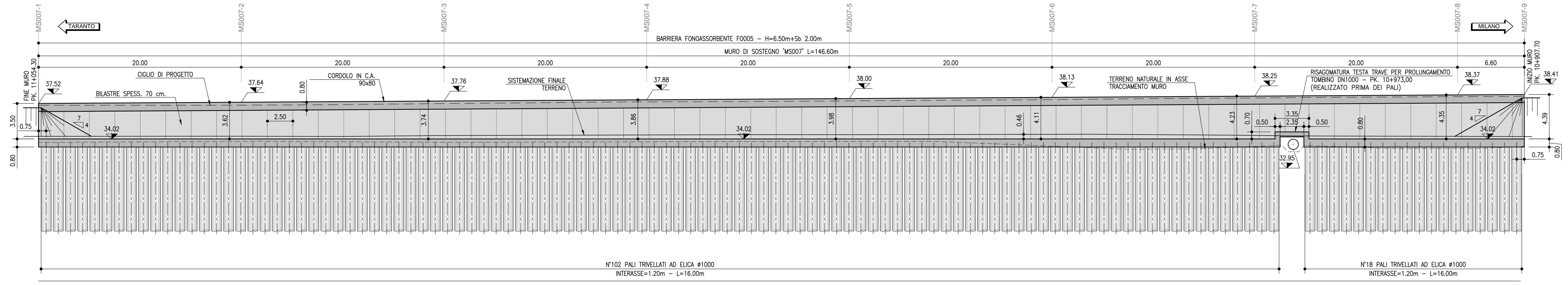
PARTICOLARI IDRAULICI:
I PARTICOLARI IDRAULICI, QUALORA RIPORTATI NELLA PRESENTE TAVOLA, SONO DA INTERPRETARE PARAMENTEMENTE INDICATA PER TALI ASPETTI E' NECESSARIO FARE RIFERIMENTO ALLE TAVOLE SPECIFICHE.

OPERE ESISTENTI:
PRIMA DELL'INIZIO DEI LAVORI, IN CONTRADDITTORIO CON LA D.L., DONNA' ESSERE ESISTENTE DA RILEVARE DI DETTAGLIO, ANCHE CON SAGGI, PER DEFINIRE LA GEOMETRIA ESATTA DELLE OPERE ESISTENTI.
LE OPERE RIPORTATE NELLE PRESENTI TAVOLE SONO STATE DESINATE A PARTIRE DAGLI AS-BUILT DISPONIBILI PERTANTO EVENTUALI VARIAZIONI RISPETTO A QUANTO RIPORTATO DOVRANNO ESSERE RISOLTE TRA L'APPALTATORE E LA D.L., SENTITO ANCHE IL PARERE DEL PROGETTISTA.

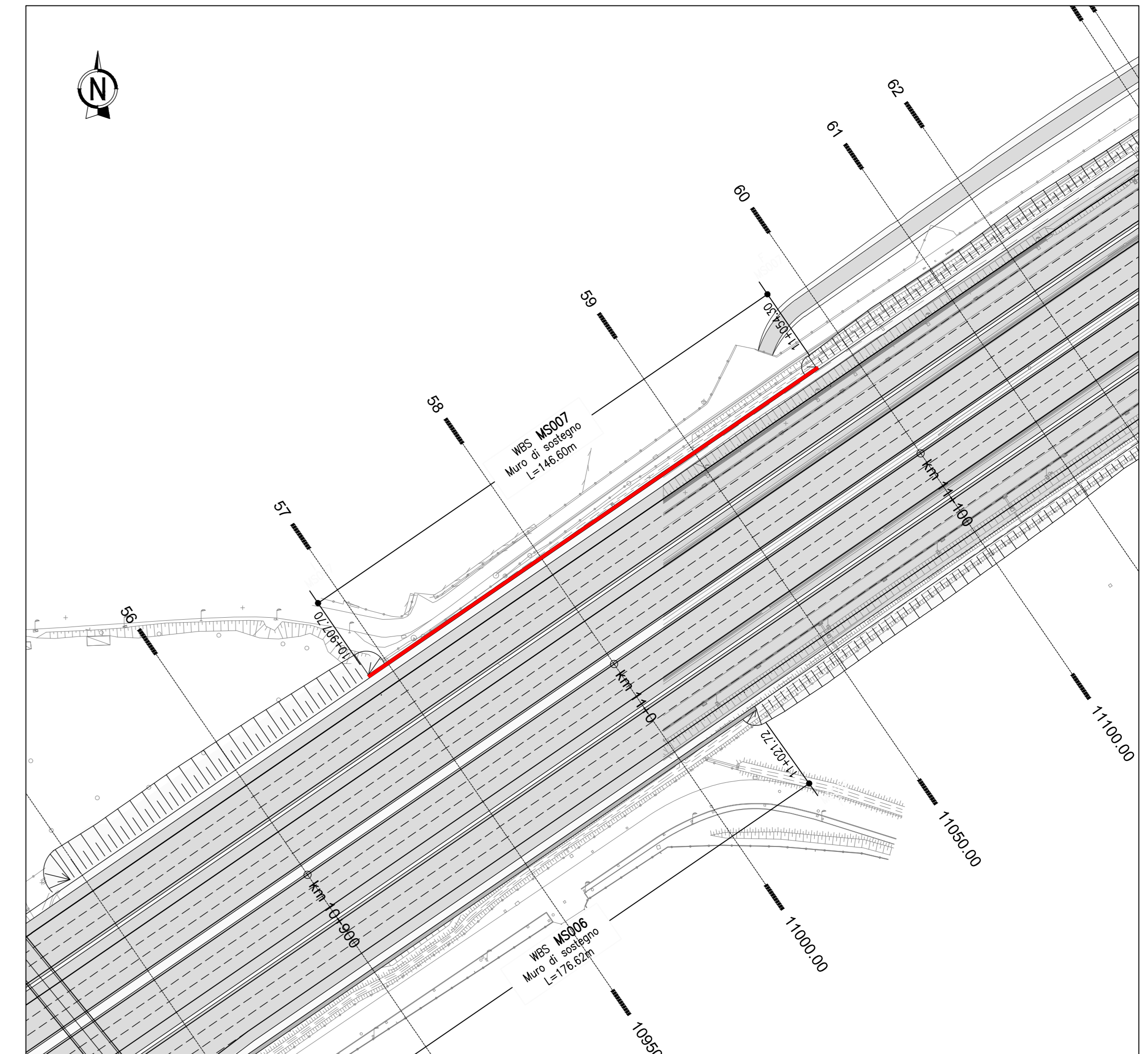
BARRIERE FOA:
TUTTE LE INDICAZIONI RELATIVE ALLE BARRIERE FOA RIPORTATE NELLA PRESENTE TAVOLA SONO DA INTERPRETARE INDICATIVE.
PER LE CARATTERISTICHE CORRETTE DI QUESTE OPERE E' NECESSARIO FARE RIFERIMENTO ALLE TAVOLE SPECIFICHE.

OPERE MAGGIORI E MINORI:
PER GLI SCALI E LE CARATTERISTICHE DELLE OPERE MAGGIORI E MINORI E' NECESSARIO FARE RIFERIMENTO ALLE TAVOLE SPECIFICHE.

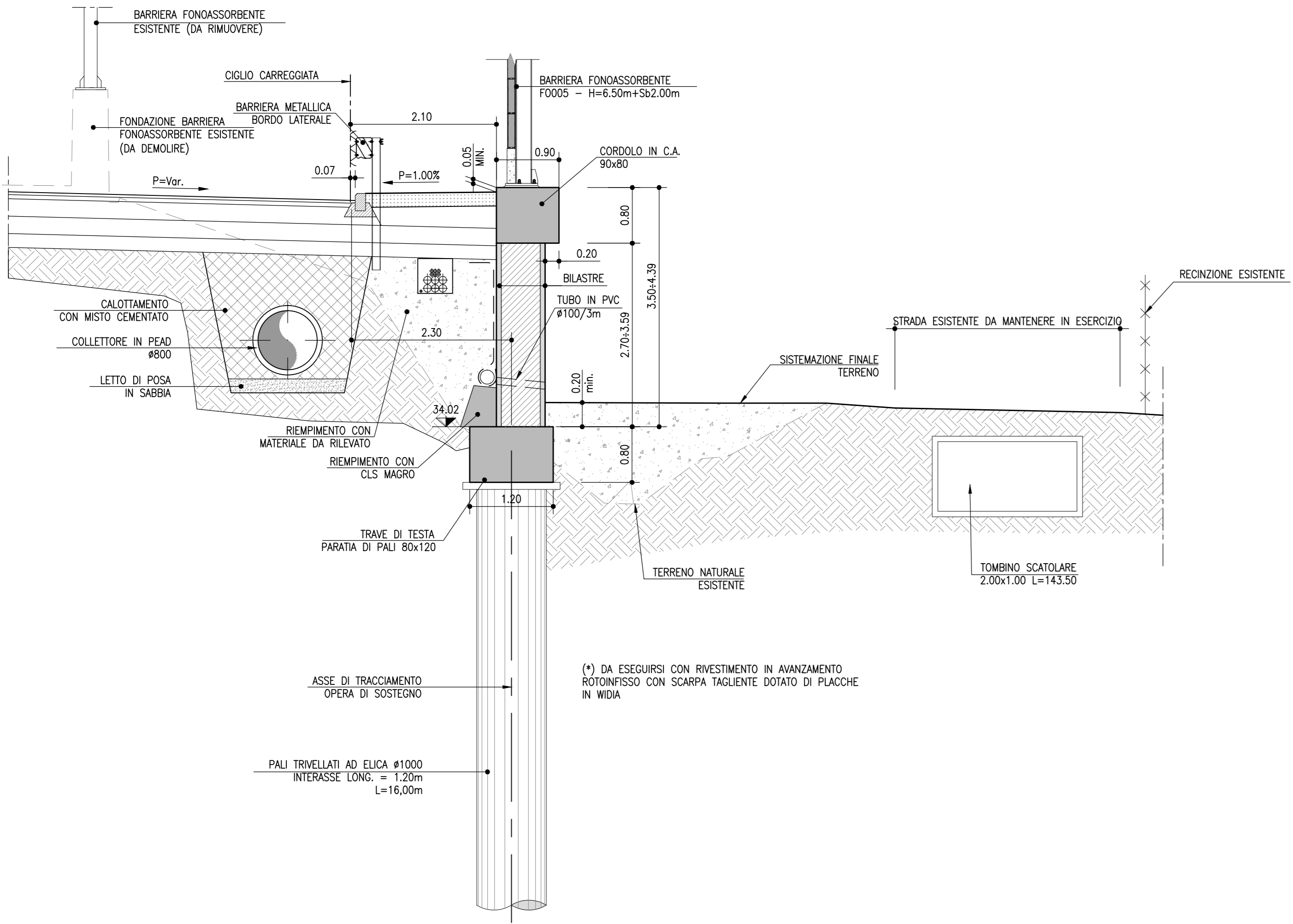
PROSPETTO
1:200
OPERA FINITA



KEY PLAN
1:1000

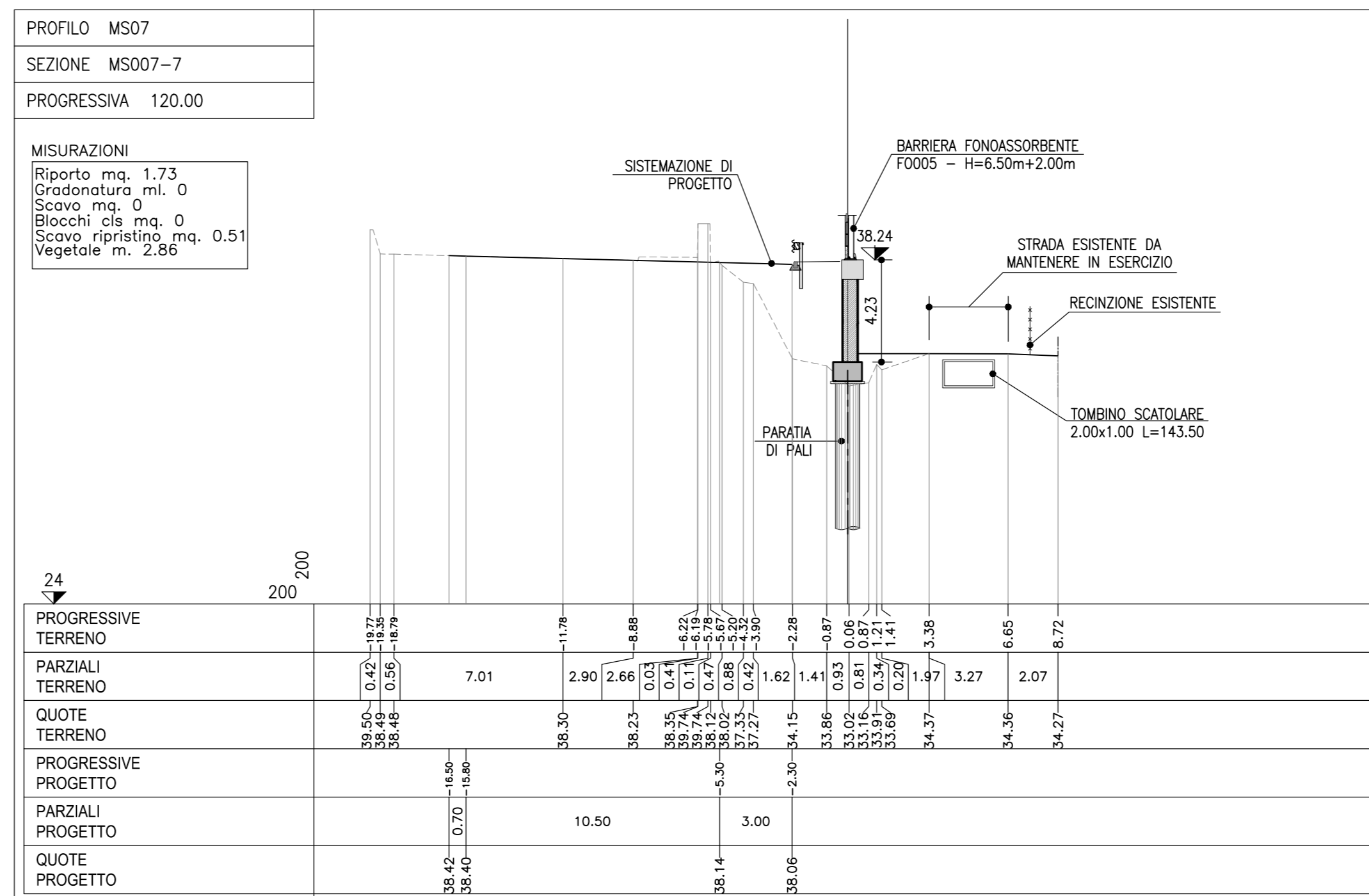
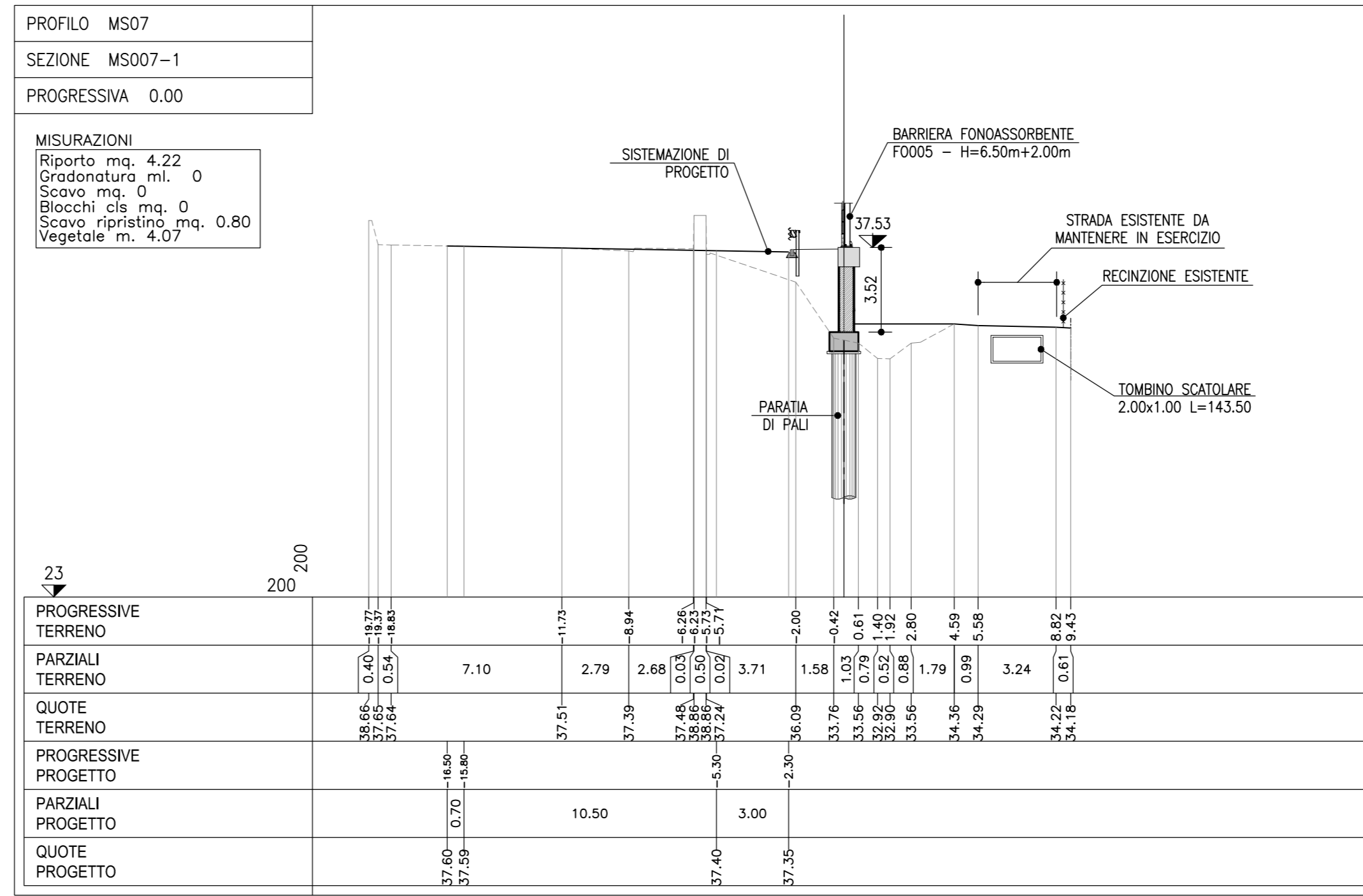


SEZIONE TRASVERSALE TIPOLOGICA
1:50



(*) DA ESEGUIRSI CON RIVESTIMENTO IN AVANCIAMENTO ROTOFISSO CON SCARPA TAGLIANTE DOTATO DI PIACCHIE IN WIDA

INCIDENZA ACCIAIO	
TRAVE CORONAMENTO	65 Kg/mc
SOPRALZO IN C.A.	70 Kg/mc
PALI #1000	130 Kg/mc



autostrade per l'italia

AUTOSTRADA (A14) : BOLOGNA-BARI-TARANTO
TRATTO: BOLOGNA BORGO PANIGALE - BOLOGNA SAN LAZZARO

POTENZIAMENTO IN SEDE DEL SISTEMA
AUTOSTRADALE E TANGENZIALE DI BOLOGNA

"PASSANTE DI BOLOGNA"

PROGETTO DEFINITIVO

TANGENZIALE NORD E SUD

CORPO STRADALE da pk 10+838 a pk 12+961

MURO DI SOSTEGNO MS007

Carpenteria - Pianta, prospetto e sezioni

IL PROGETTISTA SPECIALISTICO Ing. Mauro Piro, Di Agostino Ord. Ingg. Milano A.20155		IL RESPONSABILE INTERESORZIONE PRESTAZIONE SPECIALISTICHE Ing. Raffaele Ronzuzzi Ord. Ingg. Macerata N. A.1068		IL DIRETTORE TECNICO Ing. Andrea Tardi Ord. Ingg. Parma N. 1154	
CODICE IDENTIFICATIVO APPENDICE PROGETTO				ORIGINATORE	
111465	0000	PD A2 C 0 6 M S 0 0 7 0 0 0 0	DA PE 0 5 2 6 - 2	001	
PROJECT MANAGER Ing. Raffaele Ronzuzzi Ord. Ingg. Macerata N. A.1068			SUPPORTO SPECIALISTICO		
REVISIONE			REVISIONE		
1			1		
1			1		
1			1		

VISTO DEL COMMITTENTE autostrade per l'italia		VISTO DEL CONCESSIONARIO Mistrallo & Associati s.p.a. di Ing. Francesco...	
IL RESPONSABILE LAVORO DEL PROCEDIMENTO Ing. Fabio Vanni		Mistrallo & Associati s.p.a. di Ing. Francesco...	