

TABELLA MATERIALI

PER QUANTO NON SPECIFICATO NEL SEGUITO, IN PARTICOLARE RELATIVAMENTE ALLE CARATTERISTICHE DEI MATERIALI, SI RIFERISCE PER L'ESecuzione DEI LAVORI ED AI CONTROLLI DA EFFETTUARE, SI DOVRA' FARE RIFERIMENTO ALLE NORME TECNICHE D'APPALTO.

MAGLIONE DI SOTTOPONDO - Classe di resistenza minima C13/15	CALCESTRUZZO PER PREFABBRICATI BILASTRE E PREDALLE - Classe di resistenza minima C23/40 - Classe di esposizione XC2
COALCESTRUZZO (EN206 - CNR-UNI1104) PALI - Classe di resistenza minima C23/30 - Classe di esposizione XC2 - Copertura nominale (EN1992-1-1) 1.80m	ELEMENTI A PANNELLO - Classe di resistenza minima C23/30 - Copertura nominale (EN1992-1-1) 3.00m
CORDELLI PARATE - Classe di resistenza minima C23/30 - Copertura nominale (EN1992-1-1) 3.00m	MACROPALI PER PARATE PROVVISORIE MALTE E MISCELE CEMENTIZIE - Classe di resistenza minima C23/30 - Copertura nominale (EN1992-1-1) 3.00m
FONDAZIONI MUR - Classe di resistenza minima C13/15 - Classe di esposizione XC2	ACCIAIO PER ARMATURA LENTA Acciaio di serie B450C - Rsp. B450C - Spessore minimo 60 mm
CORDOLI PARATE - Classe di resistenza minima C23/30 - Copertura nominale (EN1992-1-1) 3.00m	ACCIAIO - Tipo S235JR, f _y =235MPa, f _w =1000MPa
ELEVAZIONI MUR - Classe di resistenza minima C23/40 - Classe di esposizione XC2	
REPIVIMENTO ELEMENTI BILASTRA - Classe di resistenza minima C23/30 - Classe di esposizione XC2	
ACCIAIO PER ARMATURA LENTA Acciaio di serie B450C - Rsp. B450C - Spessore minimo 60 mm	

NOTE - PARTICOLARI IDRAULICI, OPERE ESISTENTI, BARRIERE FOA E OPERE MAGGIORI E MINORI

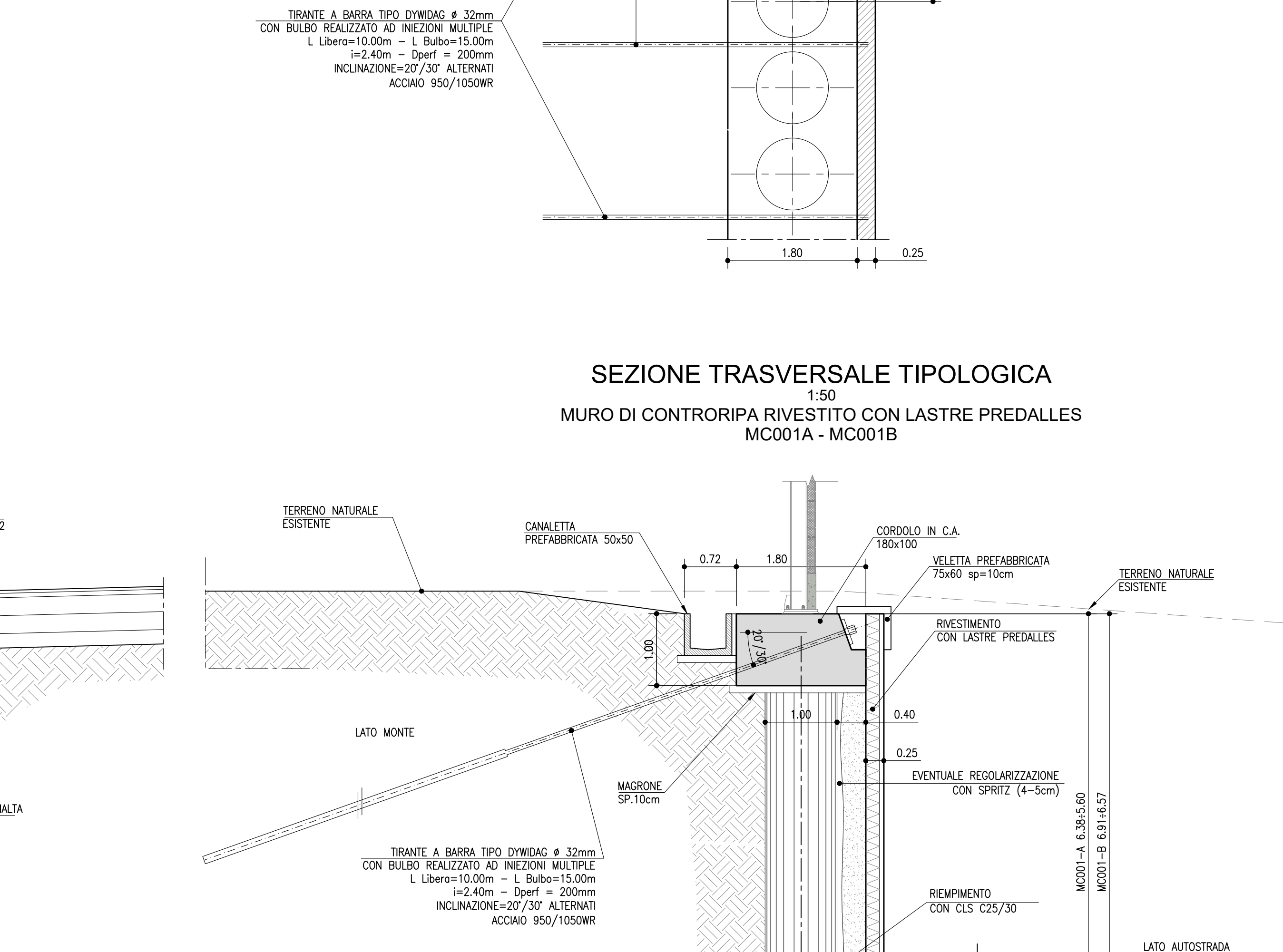
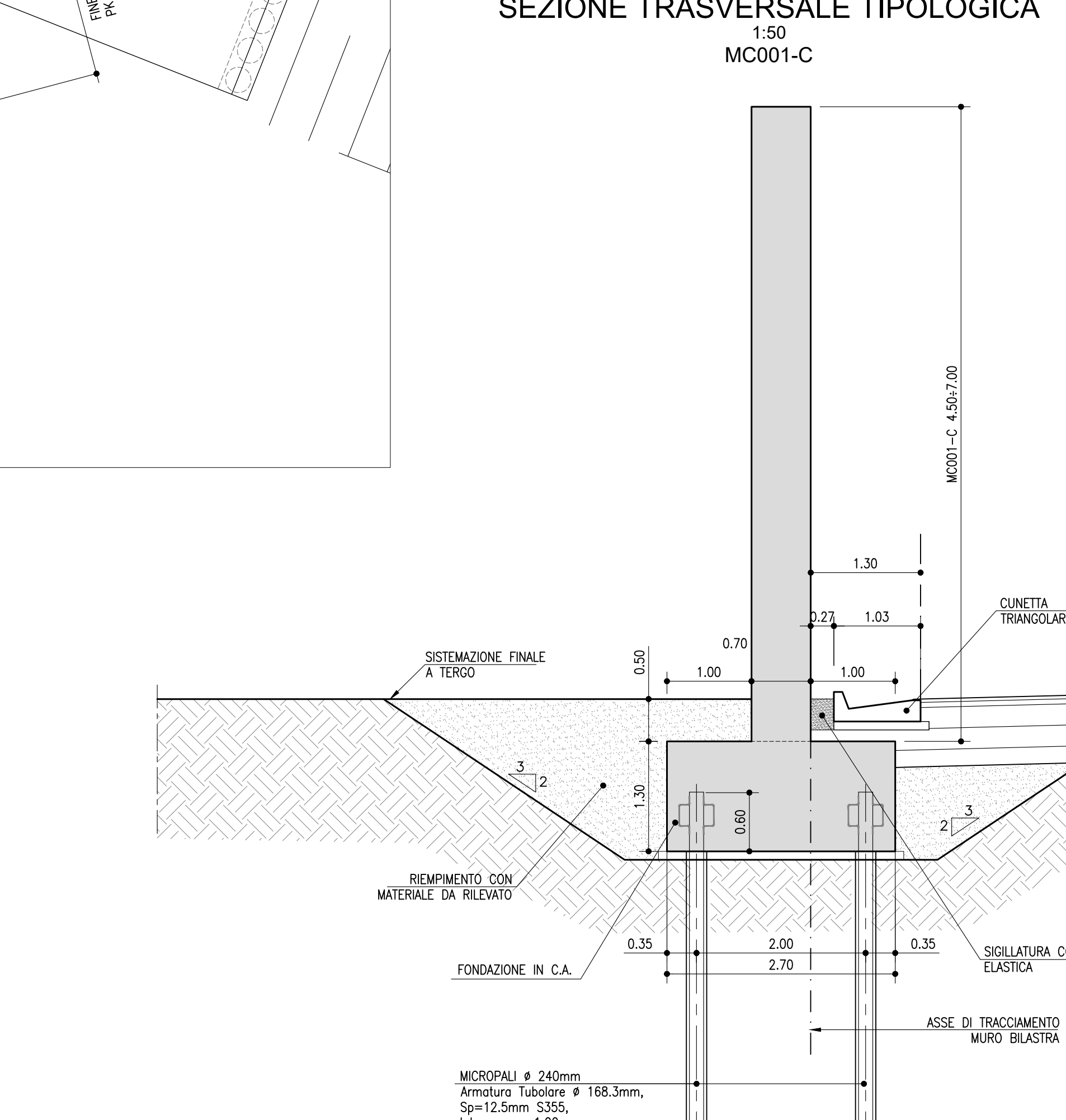
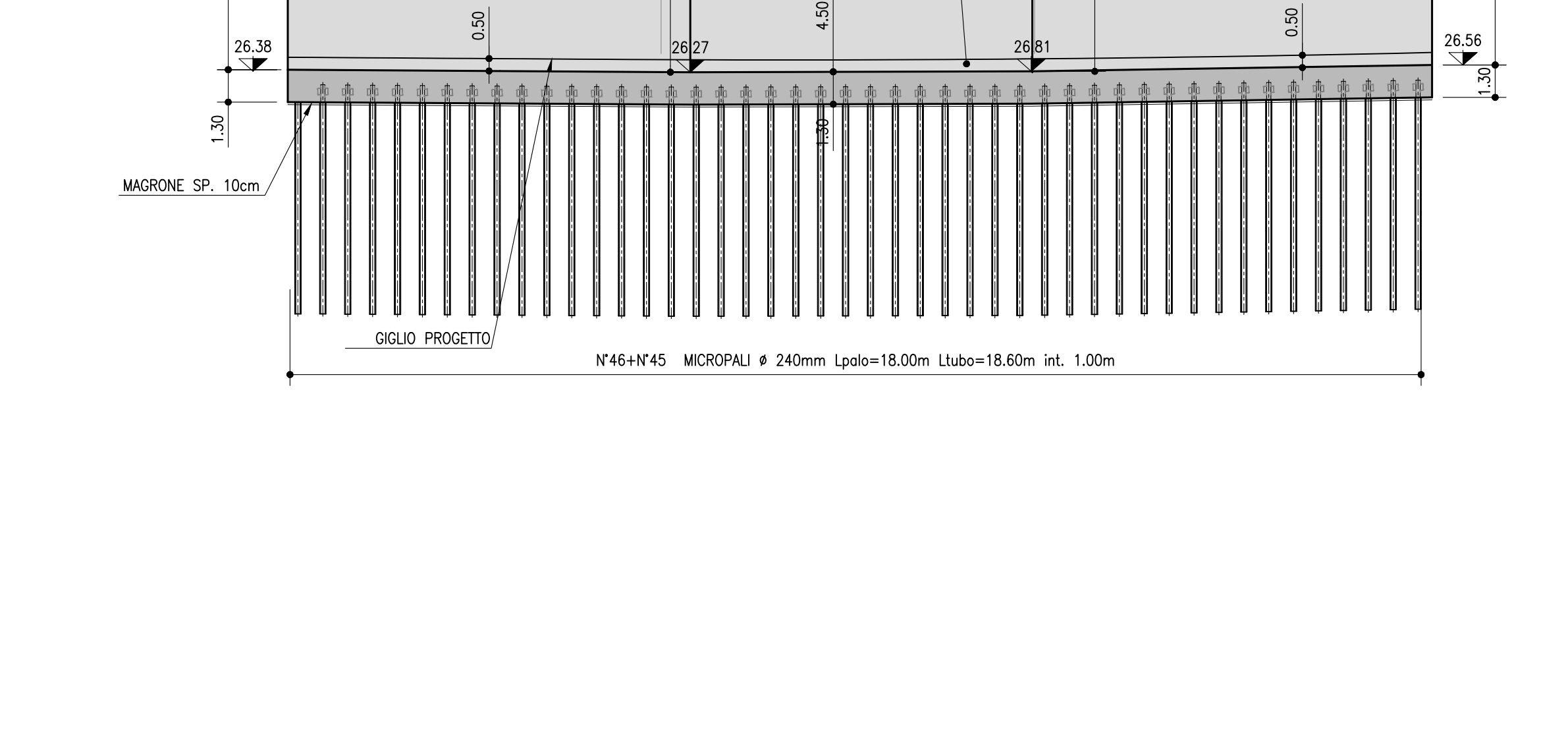
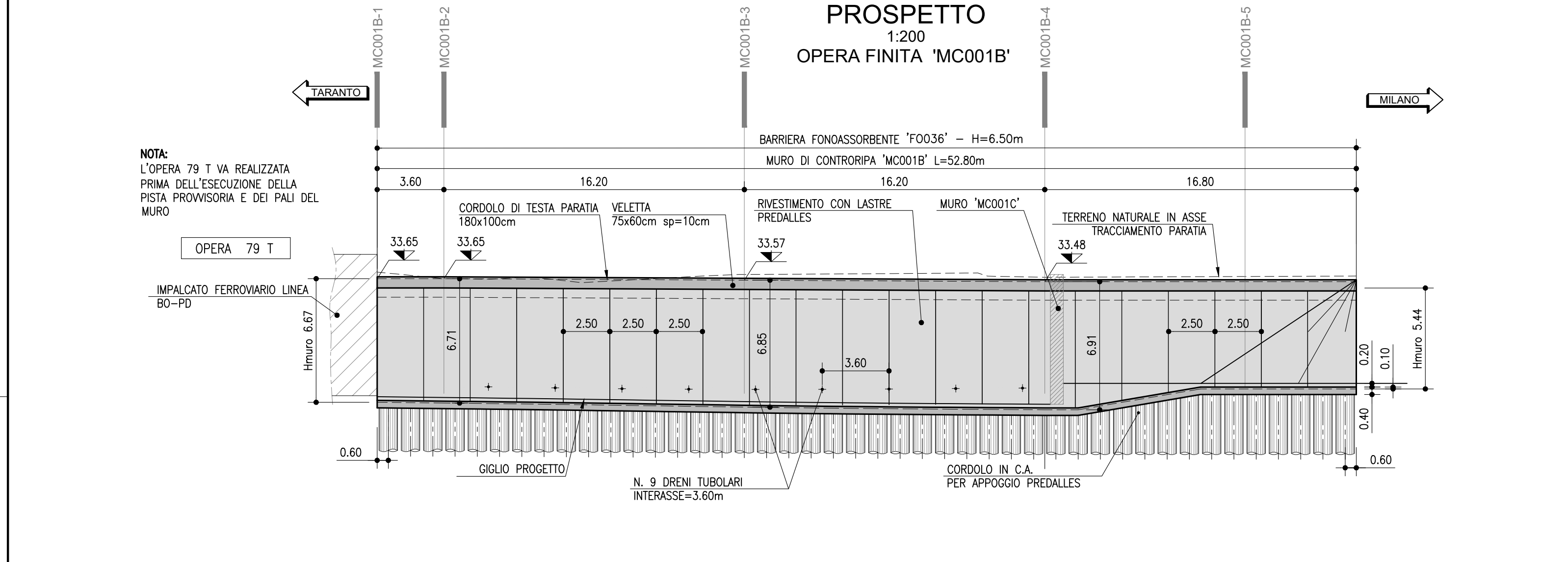
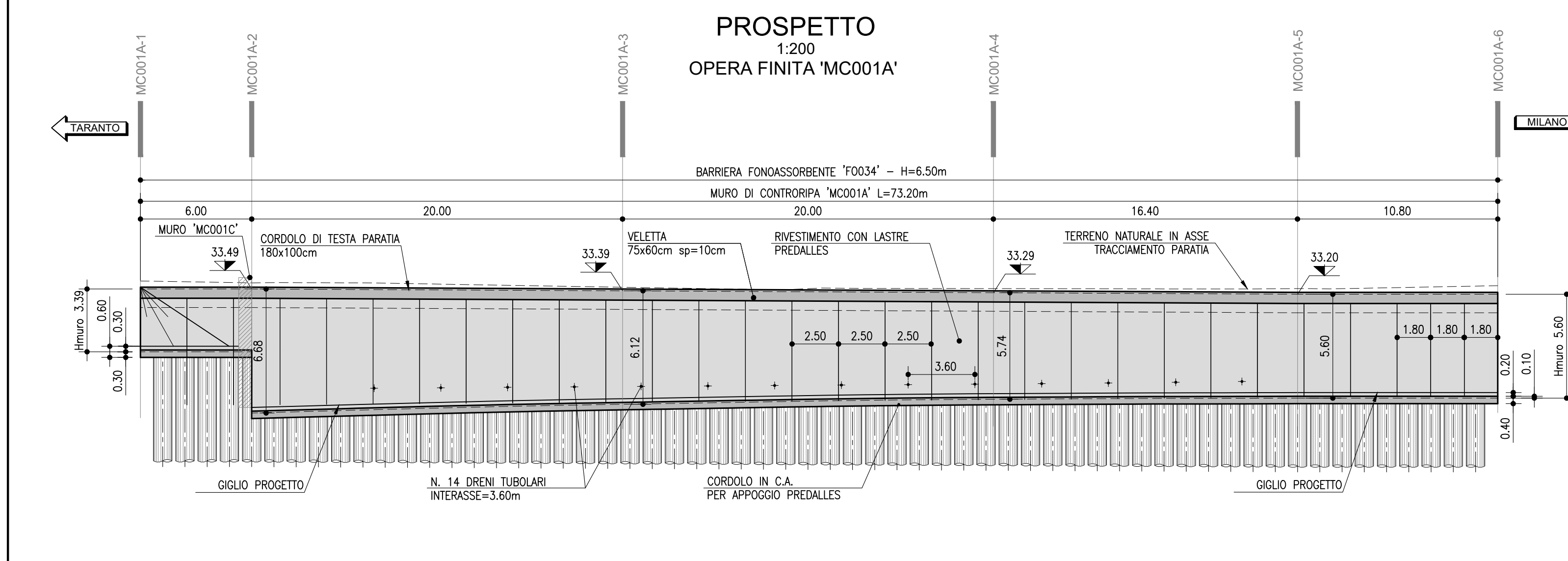
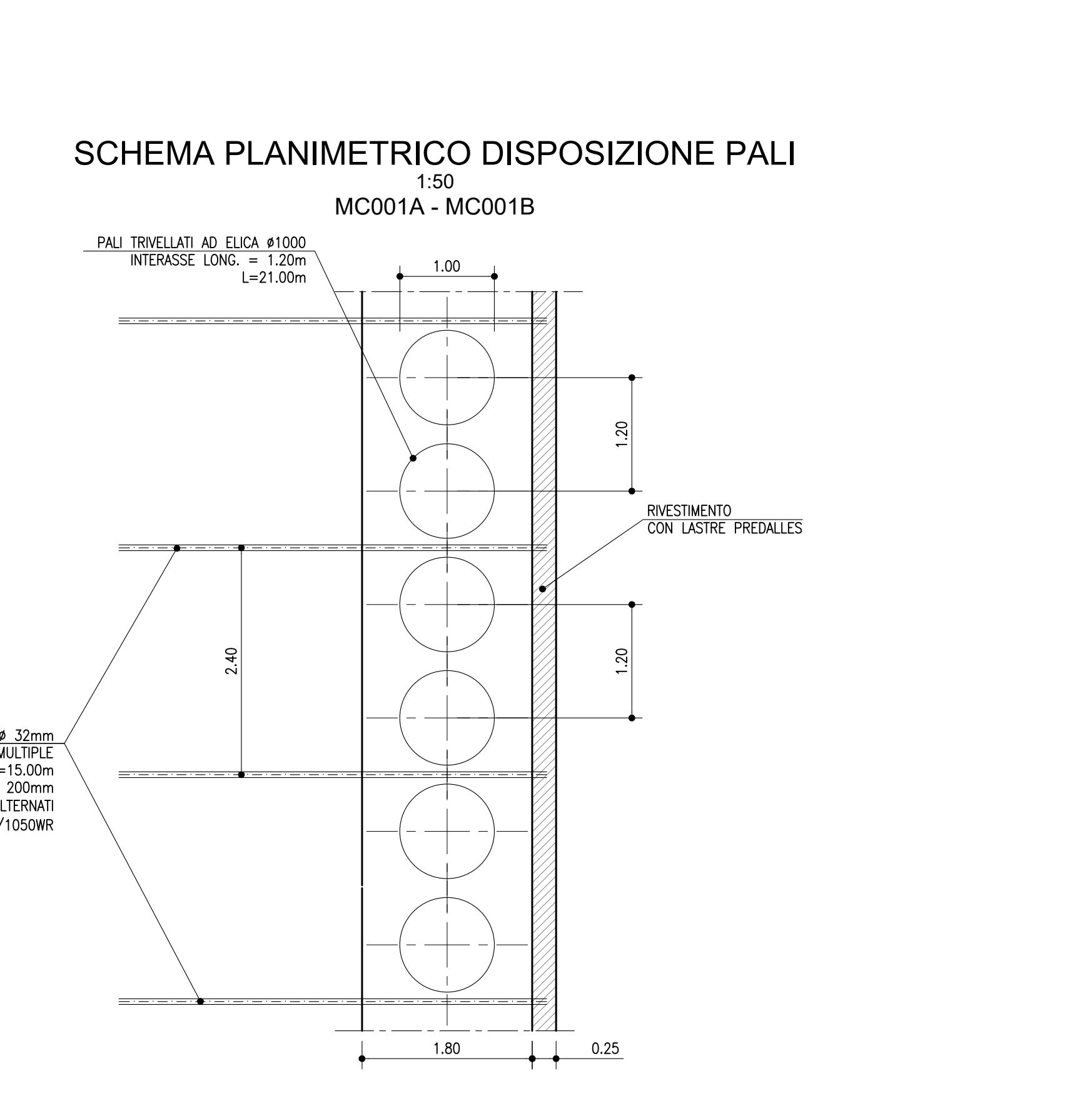
NOTE GENERALI: PRIMA DELL'INIZIO DEI LAVORI DOVRANNO ESSERE VERIFICATE LE QUOTE, LE INTERFERENZE CON GLI OGGETTI SOTTOSOPRATI E CON LE OPERE ESISTENTI.

NOTE PARTICOLARI: I PARTICOLARI IDRAULICI, QUALORA RIPORTATI NELLA PRESENTE TAVOLA, SONO DA INTENDERSI PURAMENTE ILLUSTRATIVI PER FAR ASPETTARE IL NECESSARIO FARE RIFERIMENTO ALLE TAVOLE SPECIFICHE.

OPERE ESISTENTI: PRIMA DELL'INIZIO DEI LAVORI IN CONTRODIRIZIONE CON LA D.O., DOVRA' ESSERE ESAGUITO UN RILEVIO DI DETTAGLIO ANCHE CON SAQO, PER DEFINIRE LA GEOMETRIA ESATTA DELLE OPERE ESISTENTI. LE OPERE RIPORTATE NELLE PRESENTI TAVOLE SONO STATE DESINATE A PARTIRE DAGLI ACQUISTI DISPONIBILI PERTANTO EVENTUALI MODIFICAZIONI PER LE CARATTERISTICHE COMPLETE DI QUESTE OPERE O' NECESSARIO FARE RIFERIMENTO ALLE TAVOLE SPECIFICHE.

BARRIERE FOA: TUTTE LE INDICAZIONI RELATIVE ALLE BARRIERE FOA RIPORTATE NELLA PRESENTE TAVOLA SONO DA INTENDERSI ILLUSTRATIVE. PER LE CARATTERISTICHE COMPLETE DI QUESTE OPERE O' NECESSARIO FARE RIFERIMENTO ALLE TAVOLE SPECIFICHE.

OPERE MAGGIORI E MINORI: PER GLI SCACI E LE CARATTERISTICHE DELLE OPERE MAGGIORI E MINORI O' NECESSARIO FARE RIFERIMENTO ALLE TAVOLE SPECIFICHE.



PROFILO MC001C

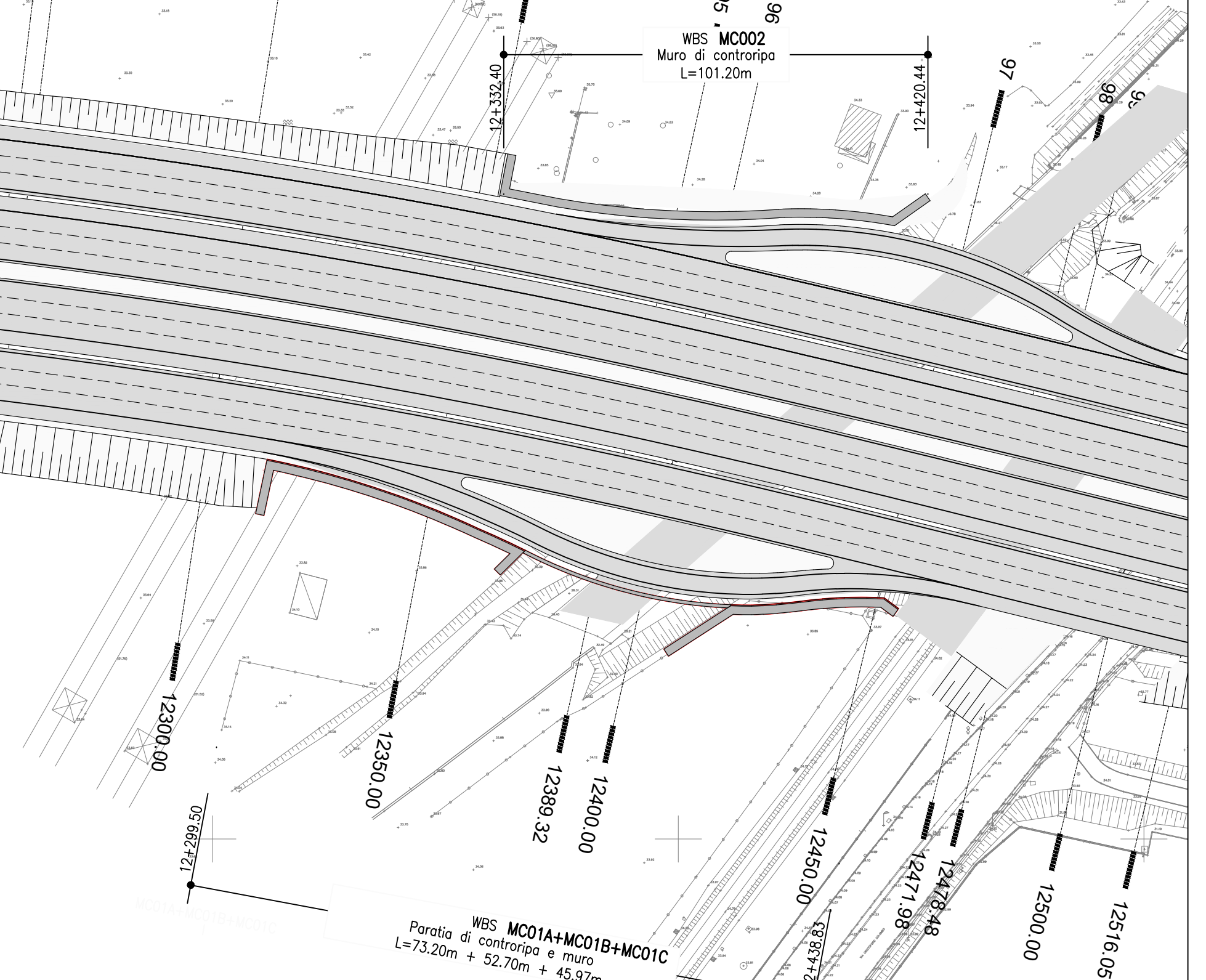
PROGRESSIVA	TERRENO	PROGETTO
7.42	29.05	29.05
4.59	28.43	28.43
5.97	28.50	28.50
3.04	29.03	29.03
3.83	29.03	29.03
10.27	29.03	29.03
3.04	29.03	29.03
3.83	29.03	29.03
10.27	29.03	29.03

PROFILO MC001B-2

PROGRESSIVA	TERRENO	PROGETTO
9.93	31.06	31.06
6.88	31.06	31.06
5.27	31.06	31.06
3.49	31.06	31.06

PROFILO MC001A-1

PROGRESSIVA	TERRENO	PROGETTO
8.60	31.06	31.06
5.19	31.06	31.06
3.27	31.06	31.06



autostrade per l'italia

AUTOSTRADA (A14) : BOLOGNA-BARI-TARANTO

TRATTO: BOLOGNA BORGO PANIGALE - BOLOGNA SAN LAZZARO

POTENZIAMENTO IN SEDE DEL SISTEMA

AUTOADRADALE E TANGENZIALE DI BOLOGNA

"PASSANTE DI BOLOGNA"

PROGETTO DEFINITIVO

TANGENZIALE NORD E SUD

CORPO STRADALE da pk 10+838 a pk 12+961

PARATA DI CONTROPIA MC01A+MC01B+MC01C

Carpenteria - Pianta, prospetto e sezioni

A. PROGETTISTA SPECIALISTICO Ing. Marco Pardo (Arquitettura) Chil. Ingg. Milano A.221195 RESPONSABILE GEOMETRICO ALVARADO	IL RESPONSABILE INTEGRAZIONE PROIEZIONI SPECIALISTICHE Ing. Raffaele Rinaldoni Chil. Ingg. Macerata N.41088	IL DIRETTORE TECNICO Ing. Andrea Tardi Chil. Ingg. Parma N.1154 PROGETTAZIONE NUOVE OPERE AUTOSTRADALI
REVISIONE 11/01/2017 21/01/2017 21/02/2017		
REVISIONE 11/01/2017 21/01/2017 21/02/2017		