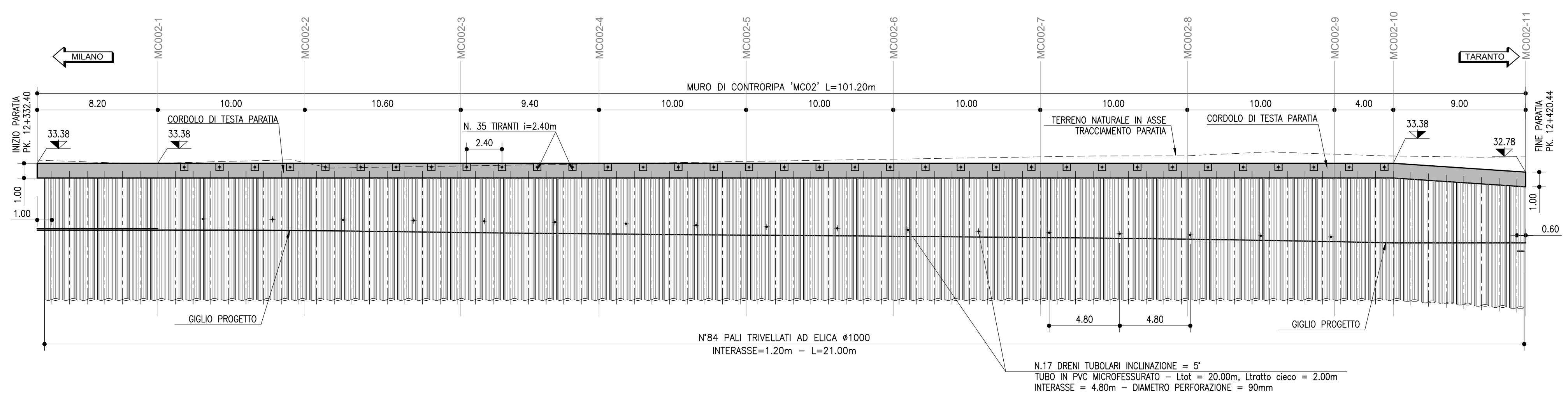
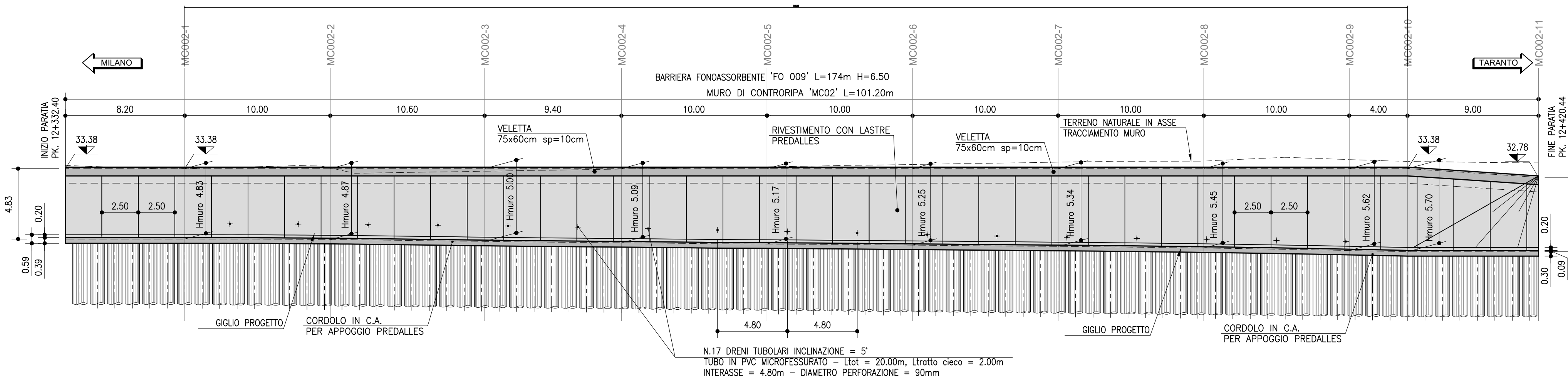


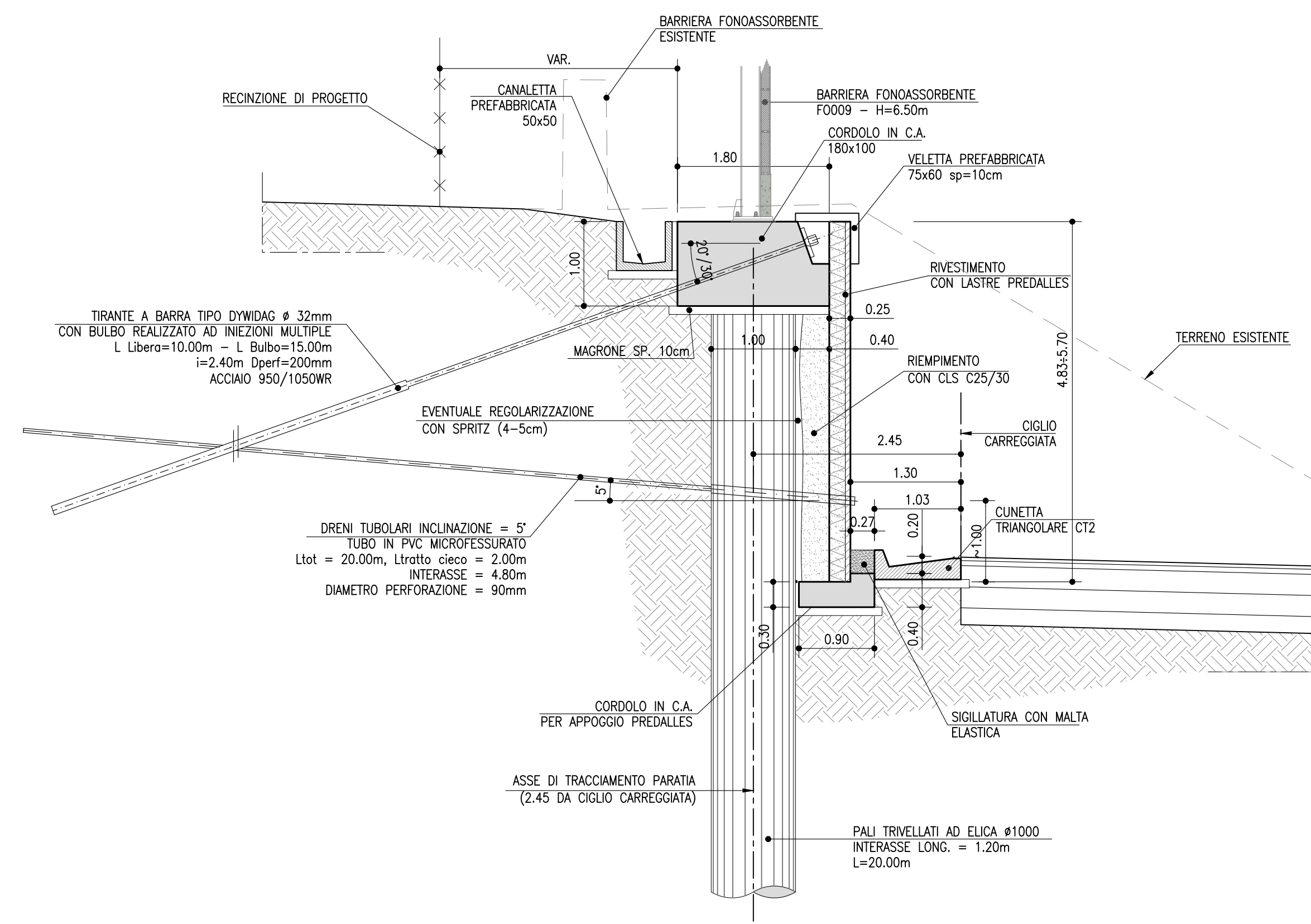
PROSPETTO
1:200
PARATIE E SOVRALZO



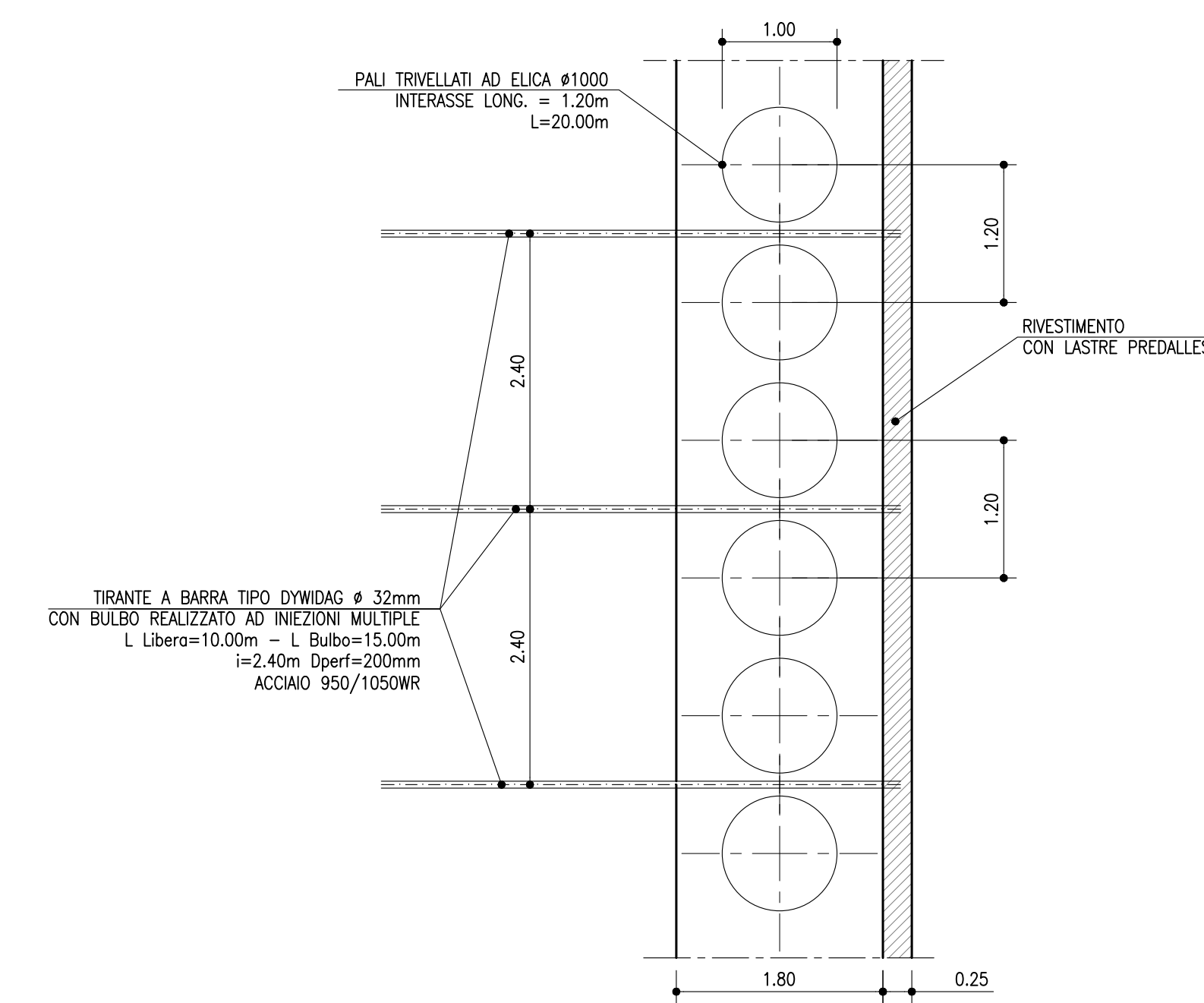
PROSPETTO
1:200
OPERA FINITA



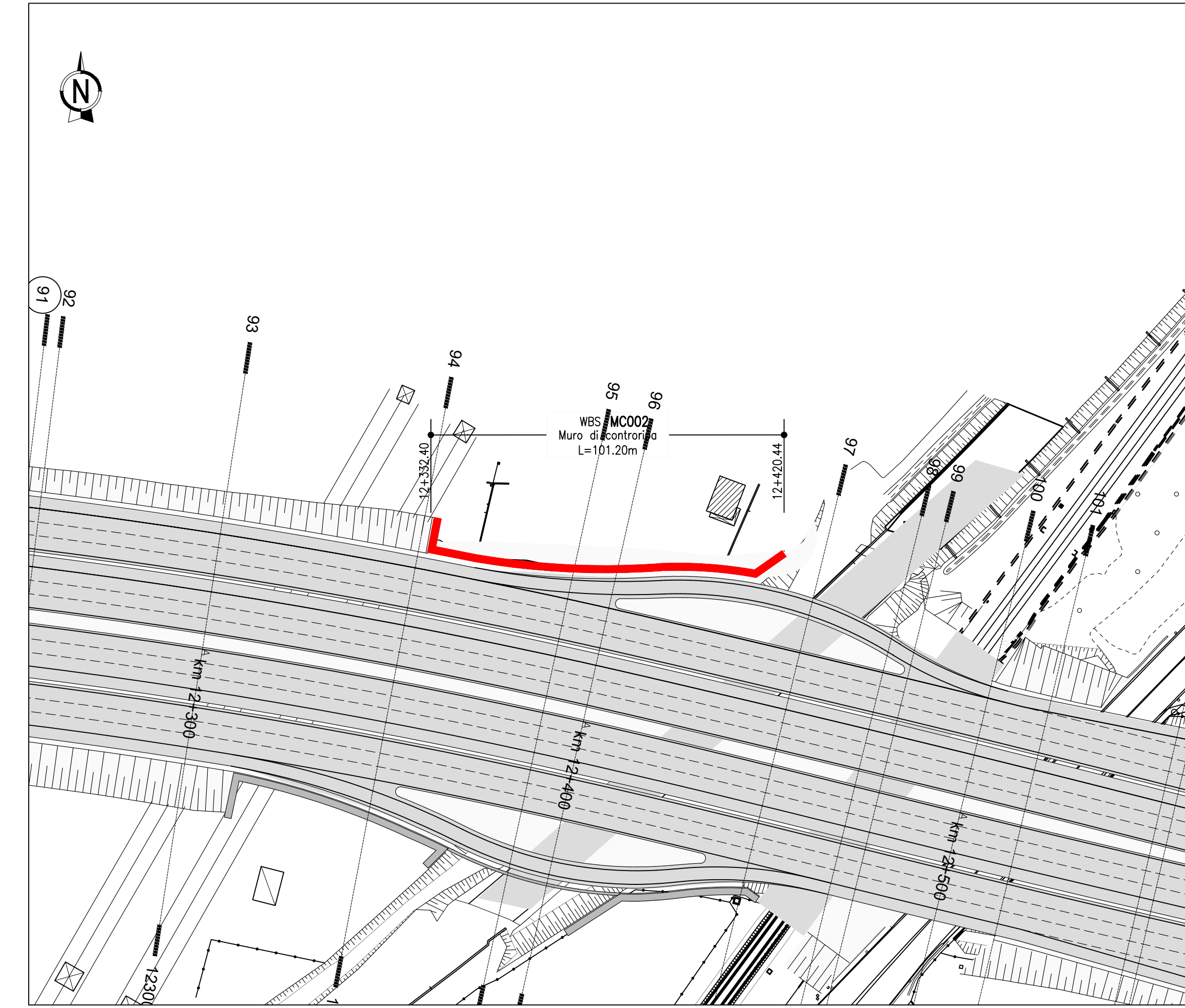
PARATIA DI CONTRORIPA
1:50
RIVESTITA CON LASTRE PREDALLES



SCHEMA PLANIMETRICO DISPOSIZIONE PALI
1:50



KEY PLAN
1:1000



NOTE - PARTICOLARI IDRAULICI, OPERE ESISTENTI, BARRIERE FOA E OPERE MAGGIORI E MINORI

NOTA GENERALE: PRIMA DELL'INIZIO DEI LAVORI DOVRANNO ESSERE VERIFICATE LE QUOTE LE INTERFERENZE CON GLI EVENTUALI SOTTOSERVIZI E CON LE OPERE ESISTENTI.

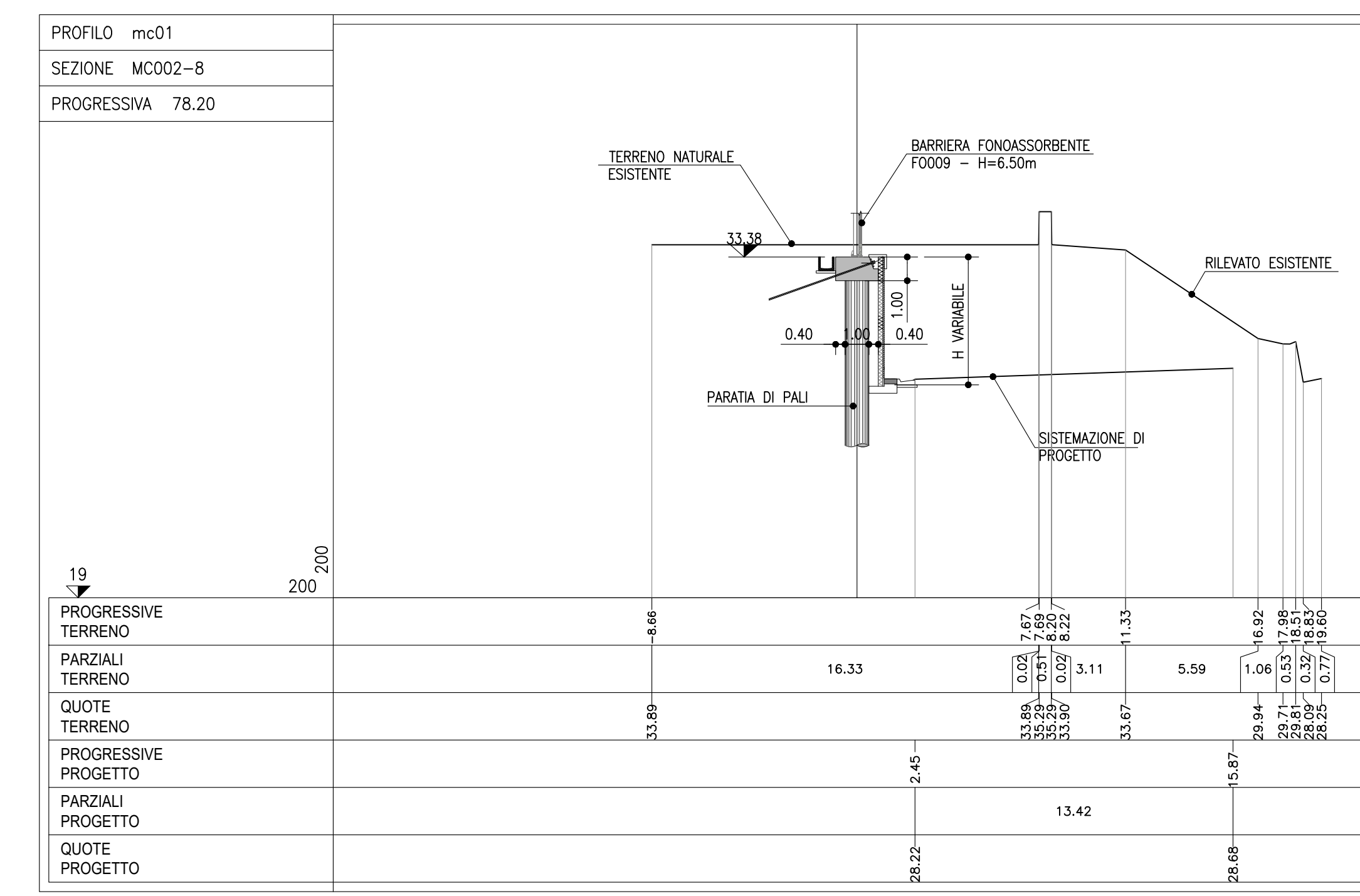
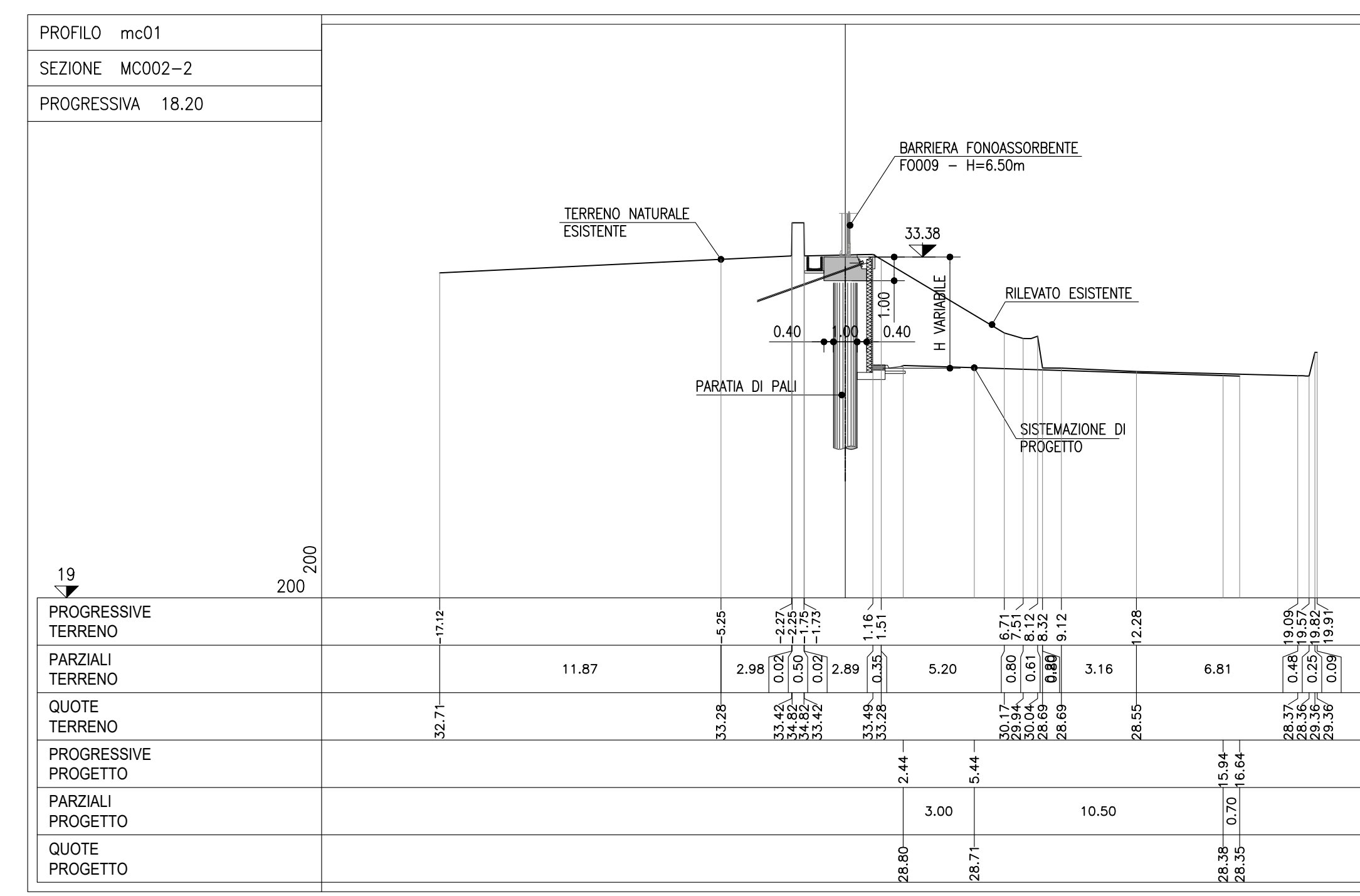
PARTICOLARI IDRAULICI: I PARTICOLARI IDRAULICI, QUALORA RIPORTATI NELLA PRESENTE TAVOLA, SONO DA RITENERE PURAMENTE INDICATIVI PER TALI ASPETTI E' NECESSARIO FARE RIFERIMENTO ALLE TAVOLE SPECIFICHE.

OPERE ESISTENTI: PRIMA DELL'INIZIO DEI LAVORI, IN CONTRASTO CON LA D.L. DOVRA' ESSERE ESISTITO UN RILEVATO IN DETTAGLIO ANCHE CON SAGGI, PER DEFINIRE LA GEOMETRIA ESATTA DELLE OPERE ESISTENTI. LE OPERE RIPORTATE NELLE PRESENTI TAVOLE SONO STATE DESINATE A PARTIRE DAGLI AG-BULI DISPONIBILI PERTANTO EVENTUALI VARIAZIONI RISPETTO A QUANTO RIPORTATO, DOVRANNO ESSERE RISOLTE TRAM. L'APPALTORE E LA D.L., SENTITO ANCHE IL PARERE DEL PROGETTISTA.

BARRIERE FOA: TUTTE LE INDICAZIONI RELATIVE ALLE BARRIERE FOA RIPORTATE NELLA PRESENTE TAVOLA SONO DA RITENERE INDICATIVE. PER LE CARATTERISTICHE CONCRETE DI QUESTE OPERE E' NECESSARIO FARE RIFERIMENTO ALLE TAVOLE SPECIFICHE.

OPERE MAGGIORI E MINORI: PER GLI SCAMI E LE CARATTERE DELLE OPERE MAGGIORI E MINORI E' NECESSARIO FARE RIFERIMENTO ALLE TAVOLE SPECIFICHE.

TABELLA MATERIALI	
PER QUANTO NON SPECIFICATO NEL SEGUITO, IN PARTICOLARE RELATIVAMENTE ALLE CARATTERISTICHE DEI MATERIALI, ALLE SPECIFICHE PER L'ESECUZIONE DEI LAVORI ED AI CONTROLLI DA ESIGUERE, SI DOVRA' FARE RIFERIMENTO ALLE NORME TECNICHE D'APPALTO.	
MAGLIONE DI SOTTOFONDO	C12/15
- Classe di esposizione	X0
CALCESTRUZZO (EN206 - CNR-UNI11004)	
- Classe di resistenza minimo	C25/30
- Classe di esposizione	X0
- Copriferro nominale (EN1992-1-1)	60mm
CORRILI PARATE	
- Classe di resistenza minimo	C25/30
- Classe di esposizione	X0
- Copriferro nominale (EN1992-1-1)	60mm
FONDAZIONI MURI	
- Classe di resistenza minimo	C25/30
- Classe di esposizione	X0
- Copriferro nominale (EN1992-1-1)	60mm
ELEVAZIONI MUR	
- Classe di resistenza minimo	C25/30
- Classe di esposizione	X0
- Copriferro nominale (EN1992-1-1)	60mm
REINFORCING ELEMENTI BASTIA	
- Classe di resistenza minimo	C25/30
- Classe di esposizione	X0
ACCIAIO PER ARMATURA LENTA	
- Acciaio di tipo	A45C
- Rifer.	81504
- Dimensione	60 diametri
CALCESTRUZZO PER PREFABBRICATI	
- BILASTRE E PREDALLES	
- Classe di resistenza minimo	C32/40
- Classe di esposizione	X0
- Copriferro nominale (EN1992-1-1)	30mm
ELEMENTI A PANNELLO	
- Classe di resistenza minimo	C25/30
- Classe di esposizione	X0
- Copriferro nominale (EN1992-1-1)	30mm
MICROPALI PER PARATE PROVVISORIE	
- Classe di resistenza minimo	C25/30
- Classe di esposizione	X0
- Copriferro nominale (EN1992-1-1)	30mm
MALTE E MISCELE CEMENTITIE	
- Classe di resistenza minimo	C25/30
- Classe di esposizione	X0
- Copriferro nominale (EN1992-1-1)	30mm
ACCIAIO INAMMIDI	
- Profilo tubolare senza saldatura	S355J2
ANCORAGGI PASSIVI IN BARRA	
- Malte e miscele	
MALTE E MISCELE CEMENTITIE	
- Classe di resistenza minimo	C25/30
- Classe di esposizione	X0
- Copriferro nominale (EN1992-1-1)	30mm



autostrade per l'italia

AUTOSTRADA (A14) : BOLOGNA-BARI-TARANTO
TRATTO: BOLOGNA BORGO PANIGALE - BOLOGNA SAN LAZZARO

POTENZIAMENTO IN SEDE DEL SISTEMA
AUTOSTRADALE E TANGENZIALE DI BOLOGNA

"PASSANTE DI BOLOGNA"
PROGETTO DEFINITIVO

TANGENZIALE NORD E SUD
CORPO STRADALE da pk 10+838 a pk 12+961
MURO DI CONTRORIPA MC002
Carpenteria - Pianta, prospetto e sezioni

IL PROGETTISTA SPECIALISTICO		IL RESPONSABILE INTEGRAZIONE PRESTAZIONI SPECIALISTICHE		IL DIRETTORE TECNICO	
Ing. Marco Padoa Schiappino Chi. Ingg. Macerata N. A21155		Ing. Raffaele Rinaldi Chi. Ingg. Macerata N. A1008		Ing. Andrea Terzi Chi. Ingg. Parma N. 1154	
RESPONSABILE GEOMETRICO ALCANTARA		PROGETTAZIONE NUOVE OPERE AUTOSTRADALI		PROGETTAZIONE NUOVE OPERE AUTOSTRADALI	
ARRETRAMENTO PROGETTO					
0000	0000	0000	0000	0000	0000
CODICE IDENTIFICATIVO					
111465 0000 PDA2C06MC002D0000DAPE0544-2					
REVISIONE					
01					
02					
03					
04					
05					
06					
07					
08					
09					
10					
11					
12					
13					
14					
15					
16					
17					
18					
19					
20					
21					
22					
23					
24					
25					
26					
27					
28					
29					
30					
31					
32					
33					
34					
35					
36					
37					
38					
39					
40					
41					
42					
43					
44					
45					
46					
47					
48					
49					
50					

VEDO DEL COMMITENTE
autostrade per l'italia
IL RESPONSABILE CAPO DEL PROCEDIMENTO
Ing. Fabio Vanni

VEDO DEL CONCESSIONE
Ministero delle Infrastrutture e dei Trasporti