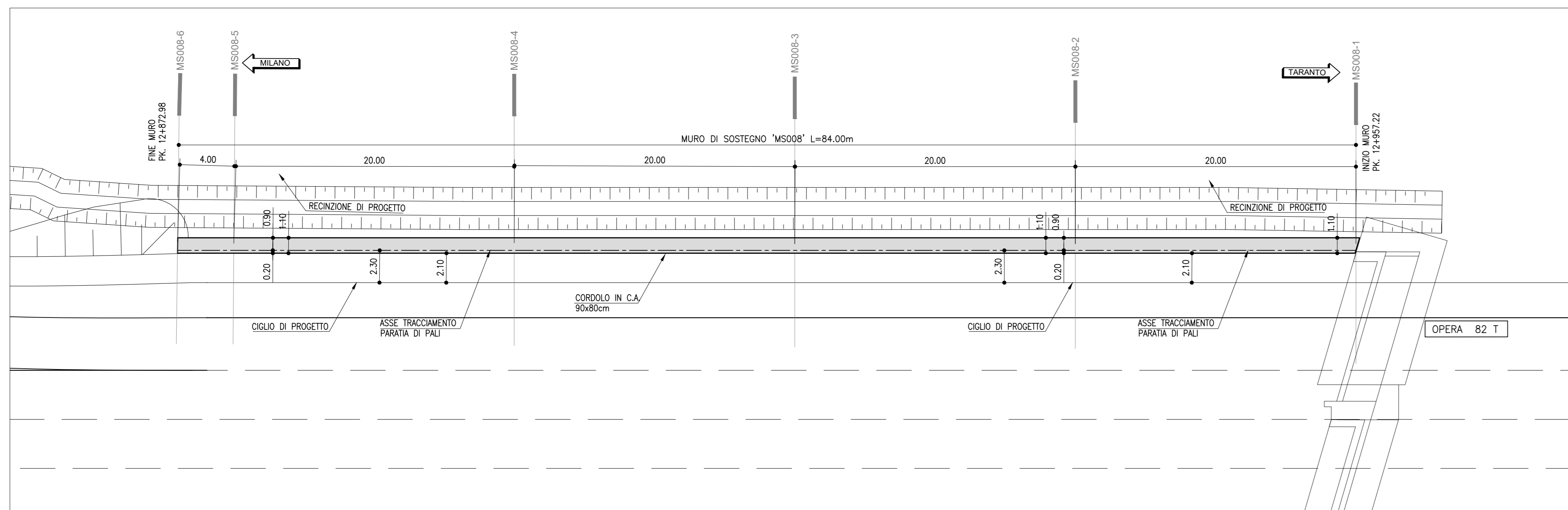
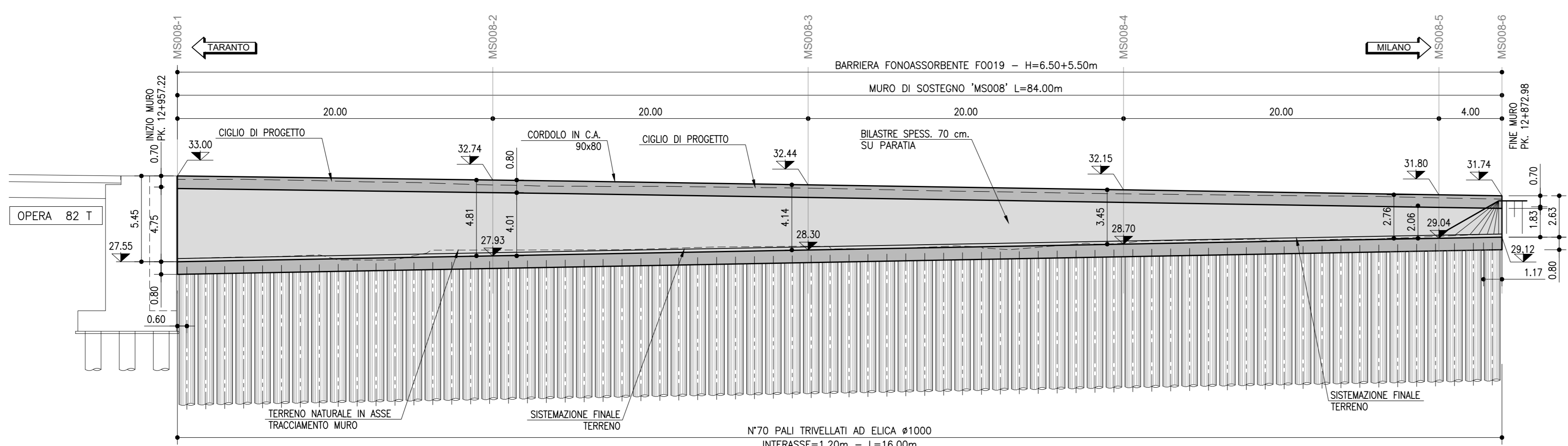


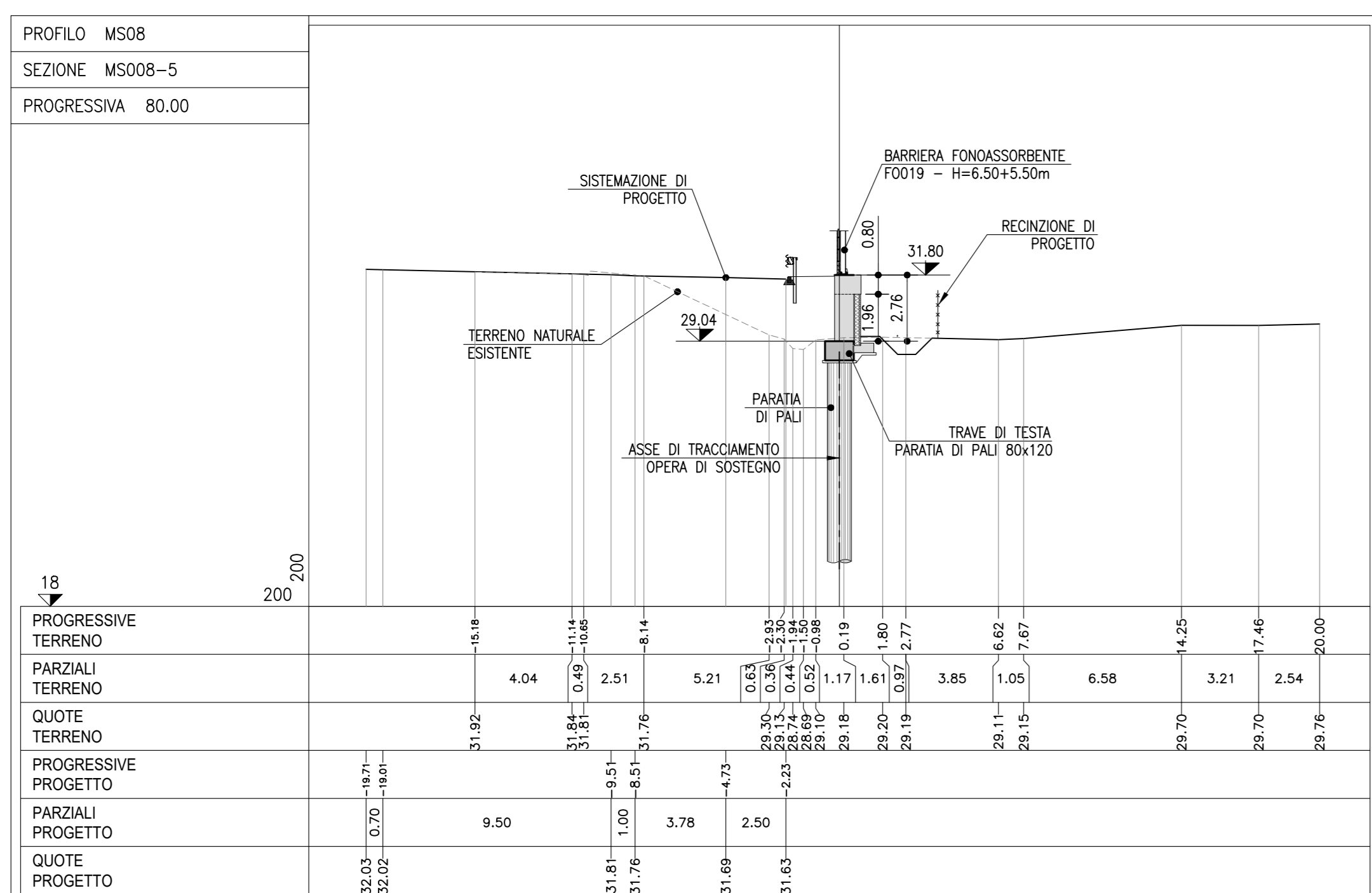
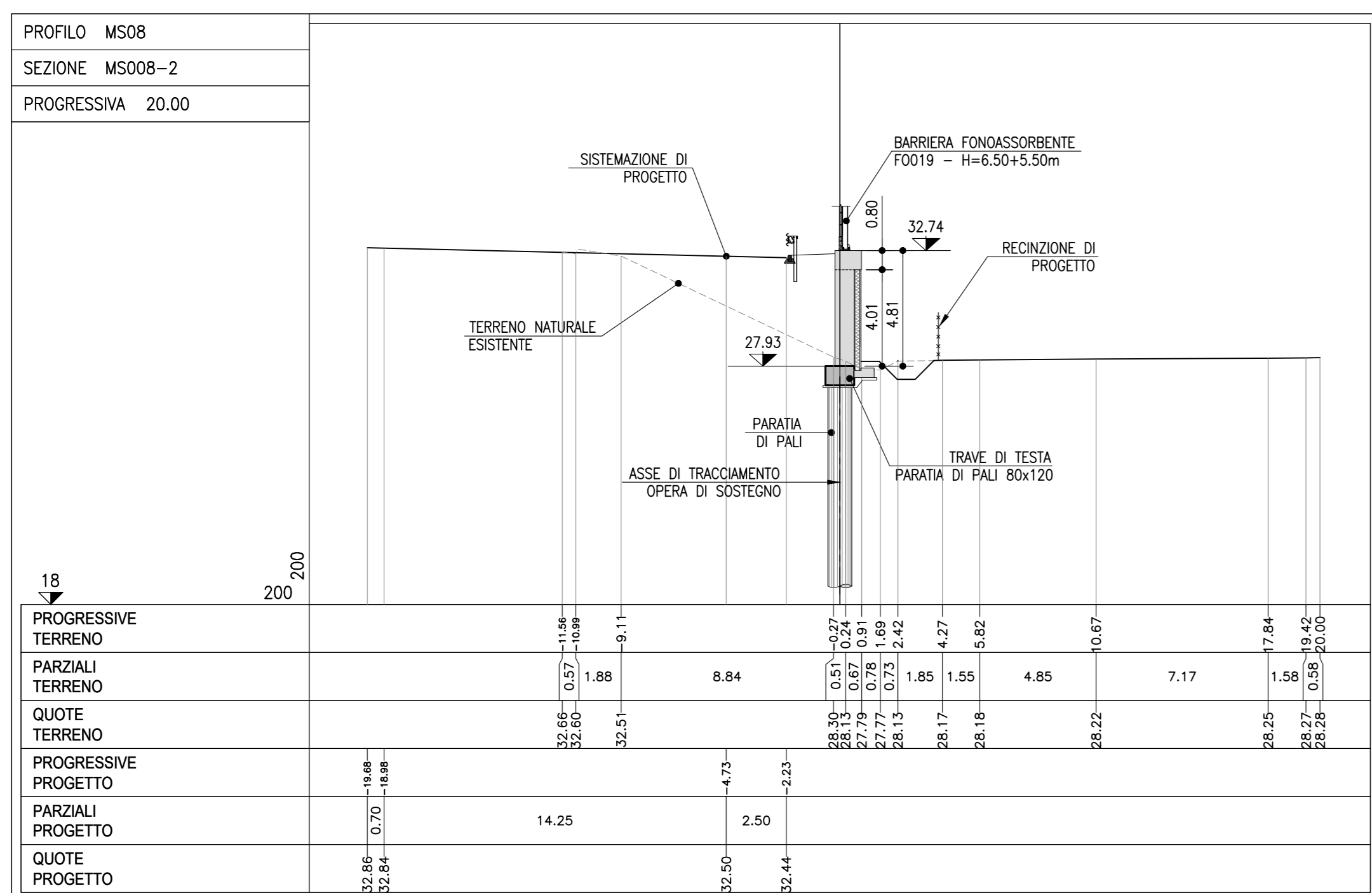
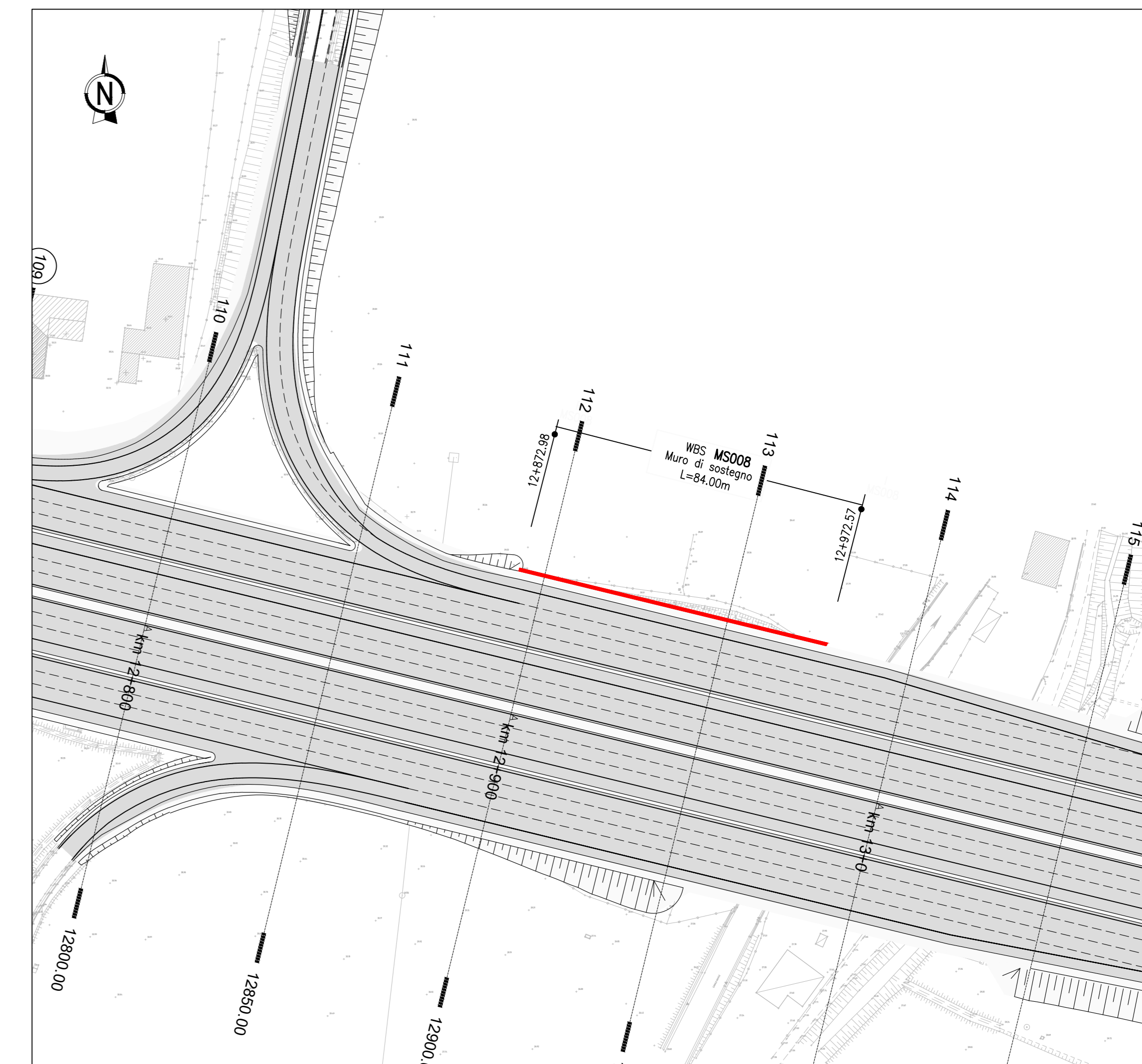
PIANTA
1:200



PROSPETTO
1:200
OPERA FINITA



KEY PLAN
1:1000



SEZIONE TRASVERSALE TIPOLOGICA
1:50

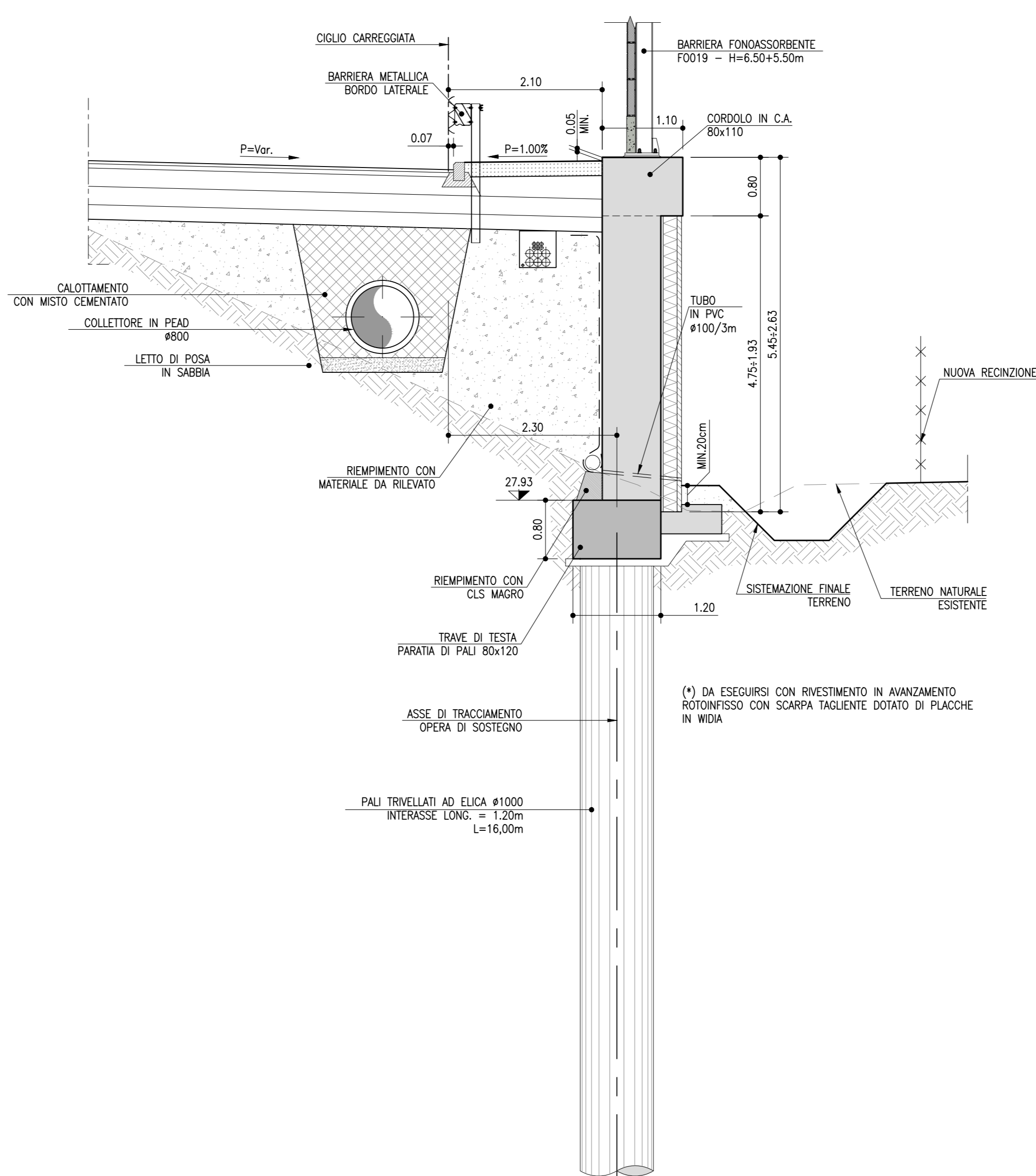


TABELLA MATERIALI

PER QUANTO NON SPECIFICATO NEL SELETO, IN PARTICOLARE RELATIVAMENTE ALLE CARATTERISTICHE DEI MATERIALI ALLE SPECIFICHE PER L'ESECUZIONE DEI LAVORI ED AI CONTROLLI DA ESEGUIRE, SI DOVRA' FARE RIFERIMENTO ALLE NORME TECNICHE D'APPALTO.

MAGLIONE DI SOTTOPONDO	CLASSE DI RESISTENZA	CLASSE DI ESPOSIZIONE
C12/15	X0	X0
CALCESTRUZZO (EN206 - CNE-UNI11104)	C12/15	X0
PALI	C25/30	X0
CLASSE DI RESISTENZA MINIMA	C25/30	X0
CLASSE DI ESPOSIZIONE	X0	X0
COPRIFERRO NOMINALE (EN1992-1-1)	40mm	X0
COROLLO PARATE	C25/30	X0
CLASSE DI RESISTENZA MINIMA	C25/30	X0
CLASSE DI ESPOSIZIONE	X0	X0
COPRIFERRO NOMINALE (EN1992-1-1)	40mm	X0
FONDAZIONI MUR	C28/35	X0
CLASSE DI RESISTENZA MINIMA	C28/35	X0
CLASSE DI ESPOSIZIONE	X0	X0
COPRIFERRO NOMINALE (EN1992-1-1)	40mm	X0
ELEVAZIONI MUR	C32/40	X0
CLASSE DI RESISTENZA MINIMA	C32/40	X0
CLASSE DI ESPOSIZIONE	X0	X0
COPRIFERRO NOMINALE (EN1992-1-1)	40mm	X0
REMPIMENTO ELEMENTI BLASTRA	C25/30	X0
CLASSE DI RESISTENZA MINIMA	C25/30	X0
CLASSE DI ESPOSIZIONE	X0	X0
ACCIAIO PER ARMATURA LENTA	B450C	X0
ACCIAIO PER ARMATURA LENTA	B450A	X0
ACCIAIO PER ARMATURA LENTA	S20	X0
ACCIAIO PER ARMATURA LENTA	S20	X0

NOTE - PARTICOLARI IDRAULICI, OPERE ESISTENTI, BARRIERE FOA E OPERE MAGGIORI E MINORI

NOTA GENERALE:
PRIMA DELL'INIZIO DEI LAVORI DOVRANNO ESSERE VERIFICATE LE QUOTE, LE INTERFERENZE CON GLI EVENTUALI SOTTOSOPRAZI E CON LE OPERE ESISTENTI.

PARTICOLARI IDRAULICI:
I PARTICOLARI IDRAULICI, QUALORA RIPORTATI NELLA PRESENTE TAVOLA, SONO DA RITENERSI PURAMENTE INDICATIVI, PER TALI ASPETTI E NECESSARIO FARE RIFERIMENTO ALLE TAVOLE SPECIFICHE.

OPERE ESISTENTI:
PRIMA DELL'INIZIO DEI LAVORI, IN CONTRADDIZIONE CON LA D.L. DOVRA' ESSERE ESEGUITO UN RILEVIO DI DETTAGLIO ANCHE CON SAGGI, PER VERIFICARE LA GEOMETRIA ESATTA DELLE OPERE ESISTENTI. LE OPERE RIPORTATE NELLE PRESENTI TAVOLE SONO STATE DESUNTE A PARTIRE DAGLI AG-SIBELI RESPONSABILI PRISTINOI IDENTIFICATI NELLA TAVOLA DI QUANTO RIPORTATO DOVRANNO ESSERE RISOLTE TRA L'APPALTATORE E LA D.L., SENTITO ANCHE IL PARERE DEL PROGETTISTA.

BARRIERE FOA:
TUTTE LE INDICAZIONI RELATIVE ALLE BARRIERE FOA RIPORTATE NELLA PRESENTE TAVOLA SONO DA RITENERSI INDICATIVE. PER LE CARATTERISTICHE CORRETTE DI QUESTE OPERE E' NECESSARIO FARE RIFERIMENTO ALLE TAVOLE SPECIFICHE.

OPERE MAGGIORI E MINORI:
PER GLI SGOMI E LE CARATTERISTE DELLE OPERE MAGGIORI E MINORI E' NECESSARIO FARE RIFERIMENTO ALLE TAVOLE SPECIFICHE.

INCIDENZA ACCIAIO

TRAVE CORONAMENTO	65 Kg/mc
SOPRALZO IN C.A.	90 Kg/mc
PALI Ø1000	190 Kg/mc

autostrade per l'italia

AUTOSTRADA (A14) : BOLOGNA-BARI-TARANTO
TRATTO: BOLOGNA BORGO PANIGALE - BOLOGNA SAN LAZZARO

POTENZIAMENTO IN SEDE DEL SISTEMA
AUTOSTRADALE E TANGENZIALE DI BOLOGNA

"PASSANTE DI BOLOGNA"

PROGETTO DEFINITIVO

TANGENZIALE NORD E SUD

CORPO STRADALE da pk 10+838 a pk 12+961

MURO DI SOSTEGNO MS008

Carpenteria - Pianta, prospetto e sezioni

IL PROGETTISTA SPECIALISTICO		IL RESPONSABILE INTEGRAZIONE PRESTAZIONI SPECIALISTICHE		IL DIRETTORE TECNICO	
Ing. Marco Piro (Autoprogettista) Ord. Pegg. Milano N. 40/102 RESPONSABILE GEOTECNICO ALLIPIANTO		Ing. Raffaele Rinaldisi Ord. Pegg. Macerata N. 41/068		Ing. Andrea Tanti Ord. Pegg. Parma N. 11/54	
PROGETTAZIONE NUOVE OPERE AUTOSTRADALI					
CODICE IDENTIFICATIVO		APPENDICE/ALLEGATO		ORDINATORE	
111465		0000		001	
REVISIONE					
1 DICEMBRE 2017					
2 SETTEMBRE 2018					
3 SETTEMBRE 2007					

VISTO DEL COMMITTENTE		VISTO DEL CONCESSIONE	
Ing. Raffaele Rinaldisi Ord. Pegg. Macerata N. 41/068		Ing. Andrea Tanti Ord. Pegg. Parma N. 11/54	