

NOTE - PARTICOLARI IDRAULICI, OPERE ESISTENTI, BARRIERE FOA E OPERE MAGGIORI E MINORI

NOTA GENERALE:
PRIMA DELL'INIZIO DEI LAVORI DOVRANNO ESSERE VERIFICATE LE QUOTE, LE INTERFERENZE CON GLI EVENTUALI SOTTOSERVIZI E CON LE OPERE ESISTENTI.

PARTICOLARI IDRAULICI:
I PARTICOLARI IDRAULICI, QUALORA RIPORTATI NELLA PRESENTE TAVOLA, SONO DA CONSIDERARE PURAMENTE INDICATIVI. PER TALI ASPETTI E' NECESSARIO FARE RIFERIMENTO ALLE TAVOLE SPECIFICHE.

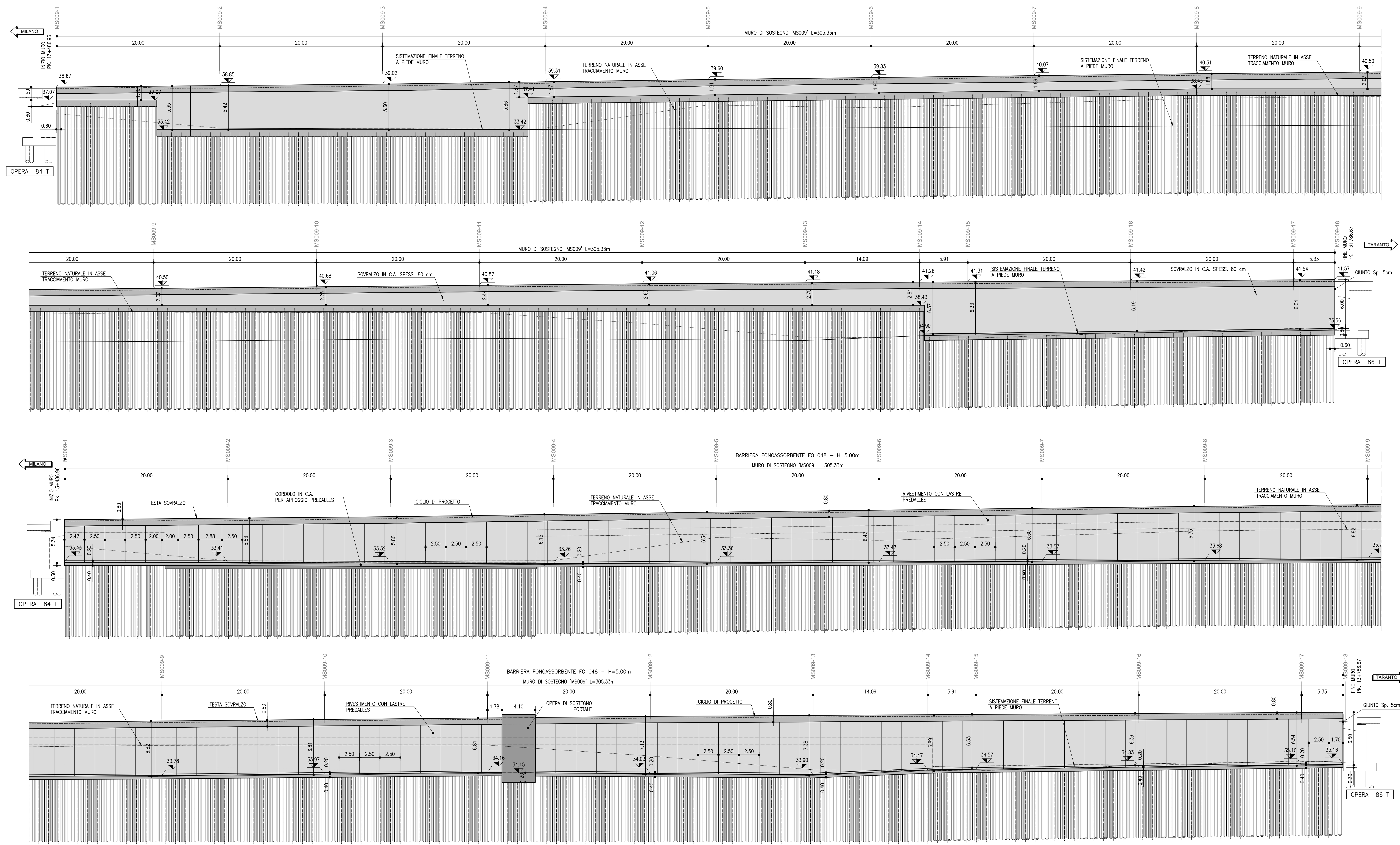
OPERE ESISTENTI:
PRIMA DELL'INIZIO DEI LAVORI, IN CONTRASTO CON LA D.L. DONDI, DEVE ESSERE COLLEGATO UN RILEVATO DI DETTAGLIO, ANCHE CON SAGGI, PER VERIFICARE LA GEOMETRIA ESATTA DELLE OPERE ESISTENTI. LE OPERE RIPORTATE NELLE PRESENTI TAVOLE SONO STATE DESINATE A PARTIRE DALLI DATI RILEVATI. SOSPENSIONI O DIVERGENZE SOSTANZIALI RISPETTO A QUANTO RIPORTATO DOVRANNO ESSERE RISOLTE, TRA L'APPALTATORE E LA D.L., SENTITO ANCHE IL PARENTE DEL PROGETTISTA.

BARRIERE FOA:
TUTTE LE INDICAZIONI RELATIVE ALLE BARRIERE FOA RIPORTATE NELLA PRESENTE TAVOLA SONO DA CONSIDERARE INDICATIVE. PER LE CARATTERISTICHE CORRETTE DI QUESTE OPERE, E' NECESSARIO FARE RIFERIMENTO ALLE TAVOLE SPECIFICHE.

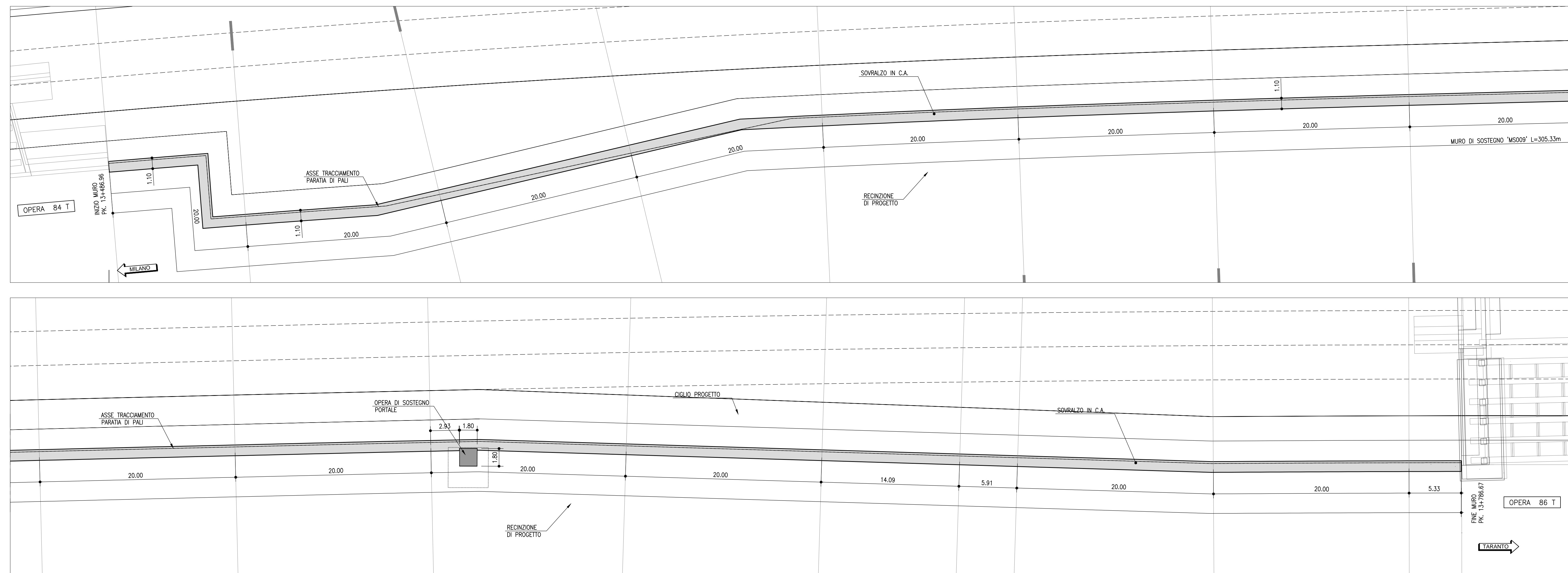
OPERE MAGGIORI E MINORI:
PER GLI SCALI E LE CARATTERISTICHE DELLE OPERE MAGGIORI E MINORI E' NECESSARIO FARE RIFERIMENTO ALLE TAVOLE SPECIFICHE.

INCIDENZA ACCIAIO	
TRAVE CORONAMENTO BERLESE	65 Kg/mc
PALI #1000 L=18,00m	190 Kg/mc
PALI #1000 L=22,00m	225 Kg/mc
FONDAZIONE APPOGGIO LASTRE INVESTIMENTO PALI	60 Kg/mc
SOPRALZO IN C.A. PALI L=18,00m	85 Kg/mc
SOPRALZO IN C.A. PALI L=22,00m	55 Kg/mc

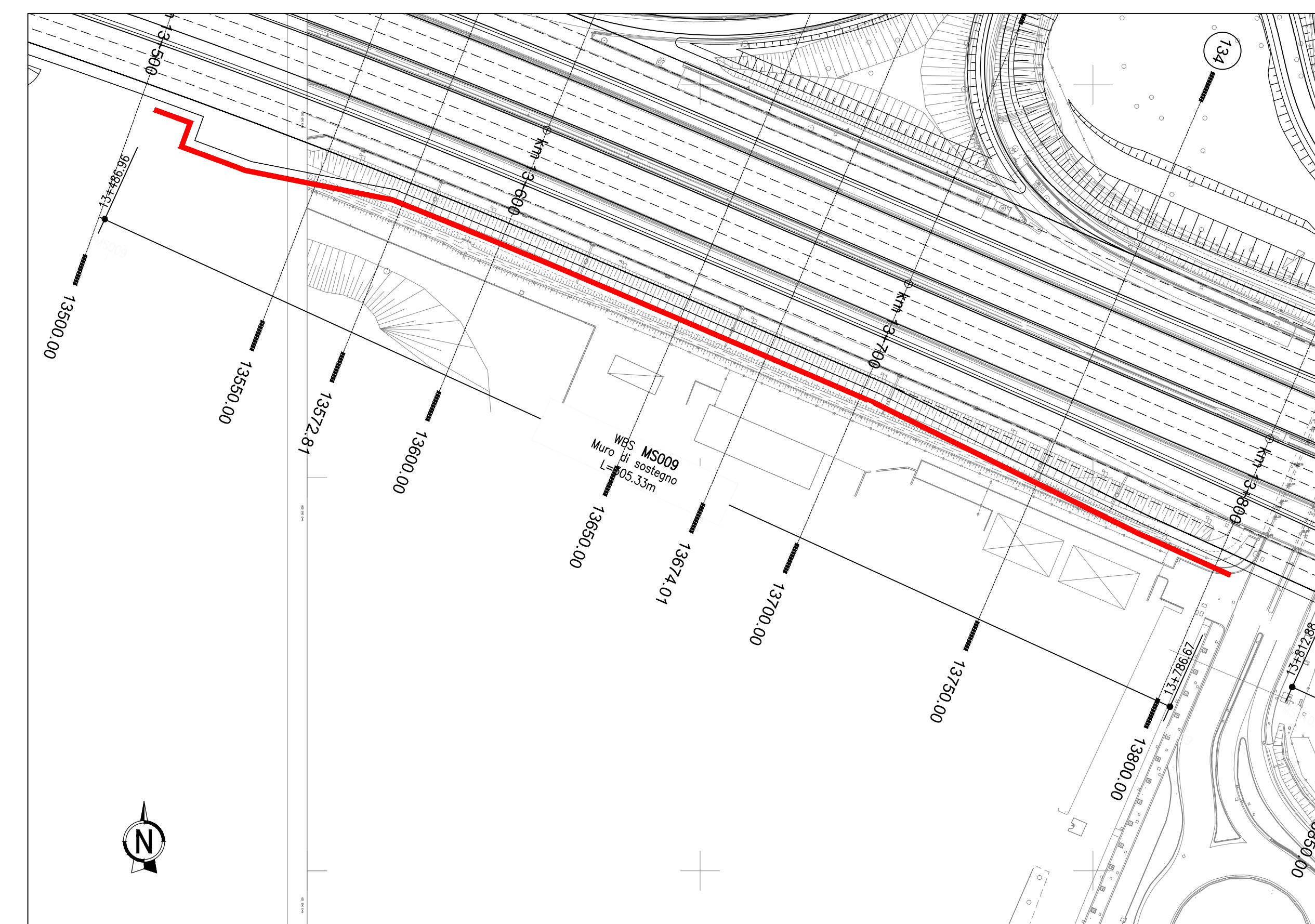
TABELLA MATERIALI	
PER QUANTO NON SPECIFICATO NEL SEGUENTE, IN PARTICOLARE RELATIVAMENTE ALLE CARATTERISTICHE DEI MATERIALI, ALLE SPECIFICHE PER L'ESECUZIONE DEI LAVORI ED AI CONTROLLI DA ESEGUIRE, SI DEVE FARE RIFERIMENTO ALLE NORME TECNICHE D'APPALTO.	
MACCHIONI DI SOTTOPONTO - Classe di resistenza minima C12/15 - Classe di esposizione II	CALCESTRUZZO PER PREFABBRICATI - Bilastre e predalles C32/40 - Classe di esposizione II/2 - Copertura nominale (EN1992-1-1) 30mm
PALI - Classe di resistenza minima C25/30 - Classe di esposizione II/2 - Copertura nominale (EN1992-1-1) 60mm	ELMENTI A PANNELLO - Classe di resistenza minima C30/35 - Classe di esposizione II/2 - Copertura nominale (EN1992-1-1) 30mm
CORRILI PARIE - Classe di resistenza minima C25/30 - Classe di esposizione II/2 - Copertura nominale (EN1992-1-1) 40mm	MICROPALI PER PARIE PROVVISORIE - Classe di resistenza minima C25/30 - Classe di esposizione II/2 - Copertura nominale (EN1992-1-1) 40mm
FONDAZIONI MUR - Classe di resistenza minima C28/35 - Classe di esposizione II/2 - Copertura nominale (EN1992-1-1) 40mm	MALTE E MISCELE CEMENTITIE - Classe di resistenza minima M2 - Eventuali additivi secondo NTA
ELEVAZIONI MUR - Classe di resistenza minima C32/40 - Classe di esposizione II/2 - Copertura nominale (EN1992-1-1) 40mm	ACCIAIO ARMATURA - Tipo: laccato senza trattamento S355J2
RIVESTIMENTI ELEMENTI BUCINA - Classe di resistenza minima C25/30 - Classe di esposizione II/2	ANCORAGGI PASSIVI IN BARRA - Tipo: iniezione - Multiple e ripetute
ACCIAIO PER ARMATURA LENTA - Acciaio in barre B450C - Dati: B450C - Sottospessore: 60 diametri	MALTE E MISCELE CEMENTITIE - Classe di resistenza minima C25/30



PIANTA
1:200



KEY PLAN
1:1000



autostrade per l'italia

AUTOSTRADA (A14) : BOLOGNA-BARI-TARANTO
TRATTO: BOLOGNA BORGO PANIGALE - BOLOGNA SAN LAZZARO

POTENZIAMENTO IN SEDE DEL SISTEMA
AUTOSTRADEALE E TANGENZIALE DI BOLOGNA

"PASSANTE DI BOLOGNA"

PROGETTO DEFINITIVO

TANGENZIALE NORD E SUD

CORPO STRADALE da pk 13+494 a pk 13+804

MURO DI SOSTEGNO MS009

Carpenteria - Pianta e prospetto

IL PROGETTISTA (PROF. ARCHITETTO) Ing. Marco Piana d'Argemone Via Ing. Milano n. 420105 RESPONSABILE GEOMETRICO ALBERTO		IL RESPONSABILE INTEGRAZIONE PRESTAZIONI SPECIALISTICHE Ing. Raffaele Rossetto Via Ing. Macerata n. 41088		IL DIRETTORE TECNICO Ing. Andrea Tani Via Ing. Parma n. 1154 PROGETTAZIONE NUOVE OPERE AUTOSTRADEALI	
COPERTURA IDENTIFICATIVA PROGETTO DEFINITIVO		COPERTURA IDENTIFICATIVA PROGETTO DEFINITIVO		COPERTURA IDENTIFICATIVA PROGETTO DEFINITIVO	
111465	0000	PD	A2	C09	MS009
111465		0000		PD A2 C09 MS009 000000 D A P E 0562 - 2	
111465		0000		PD A2 C09 MS009 000000 D A P E 0562 - 2	
111465		0000		PD A2 C09 MS009 000000 D A P E 0562 - 2	

VISTO DEL COMMITTENTE
autostrade per l'italia

VISTO DEL CONCESSIONARIO
Ministero delle Infrastrutture e dei Trasporti