

TABELLA MATERIALI	
PER QUANTO NON SPECIFICATO NEL SEGUITO, IN PARTICOLARE RELATIVAMENTE ALLE CARATTERISTICHE DEI MATERIALI ALLE SPECIFICHE PER L'ESECUZIONE DEI LAVORI ED AI CONTROLLI DA ESEGUIRE, SI DOVRÀ FARE RIFERIMENTO ALLE NORME TECNICHE D'APPALTO.	
MAGNONE DI SOTTOFONDO	C12/15
- Classe di resistenza minima	X0
- Classe di esposizione	XC2
CALCESTRUZZO (EN206 - CNR-UNI11104)	C25/30
- Classe di resistenza minima	XC2
- Classe di esposizione	Coprierte nominale (EN1992-1-1) 30mm
PALE	C25/30
- Classe di resistenza minima	XC2
- Classe di esposizione	Coprierte nominale (EN1992-1-1) 60mm
ELEMENTI A PANNELLO	C25/30
- Classe di resistenza minima	XC2
- Classe di esposizione	Coprierte nominale (EN1992-1-1) 30mm
CORDOI PARATE	C25/30
- Classe di resistenza minima	XC2
- Classe di esposizione	Coprierte nominale (EN1992-1-1) 40mm
FONDIZIONI MURI	C28/35
- Classe di resistenza minima	XC2
- Classe di esposizione	Coprierte nominale (EN1992-1-1) 40mm
ELEVAZIONI MURI	C32/40
- Classe di resistenza minima	XC2
- Classe di esposizione	Coprierte nominale (EN1992-1-1) 40mm
REMPIMENTO ELEMENTI BIASTRA	C25/30
- Classe di resistenza minima	XC2
- Classe di esposizione	Coprierte nominale (EN1992-1-1) 40mm
ACCIAIO PER ARMATURA LENTA	B400C
- Acciaio in barre	B400A
- Reticolo	60 diametri
ACCIAIO PER ARMATURA LENTA	B400C
- Acciaio in barre	B400A
- Reticolo	60 diametri
CALCESTRUZZO PER PREFABBRICATI	C32/40
- Classe di resistenza minima	XC2
- Classe di esposizione	Coprierte nominale (EN1992-1-1) 30mm
ELEMENTI A PANNELLO	C25/30
- Classe di resistenza minima	XC2
- Classe di esposizione	Coprierte nominale (EN1992-1-1) 30mm
MICROPALI PER PARATE PROVISORIE	C25/30
- Classe di resistenza minima	XC2
- Classe di esposizione	Coprierte nominale (EN1992-1-1) 30mm
MALTE E MISCELE CEMENTITIZIE	C25/30
- Classe di resistenza minima	XC2
- Classe di esposizione	Coprierte nominale (EN1992-1-1) 40mm
ACCIAIO ARMATURA	Profilo tubolare senza saldature S355J2
ANCORAGGI PASSIVI IN BARRA	TIPO INIEZIONE
- Multiple e ripetitive	MALTE E MISCELE CEMENTITIZIE
ACCIAIO PER ARMATURA LENTA	C25/30
- Acciaio in barre	B400C
- Reticolo	60 diametri
ACCIAIO PER ARMATURA LENTA	C25/30
- Acciaio in barre	B400A
- Reticolo	60 diametri

NOTE - PARTICOLARI IDRAULICI, OPERE ESISTENTI, BARRIERE FOA E OPERE MAGGIORI E MINORI

NOTA GENERALE:  
PRIMA DELL'INIZIO DEI LAVORI DOVRANNO ESSERE VERIFICATE LE QUOTE. LE INTERFERENZE CON GLI EVENTUALI SOTTOSERVIZI E CON LE OPERE ESISTENTI.

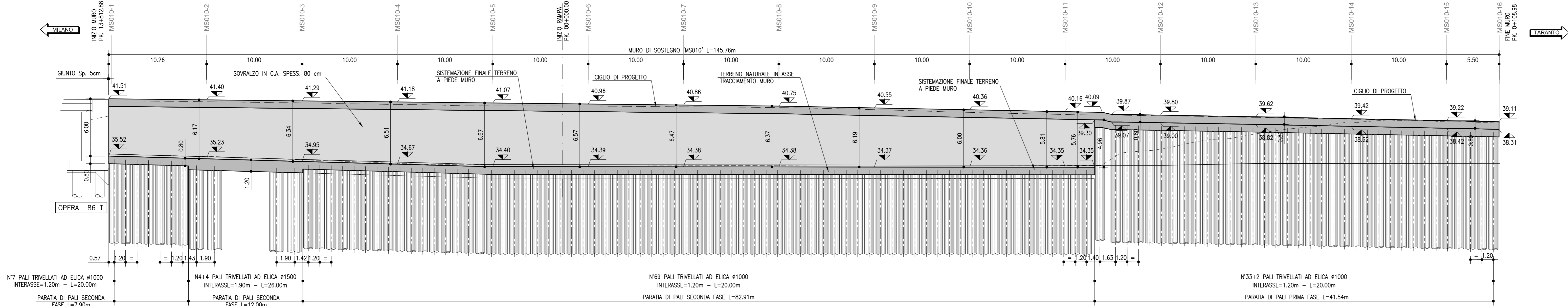
PARTICOLARI IDRAULICI:  
I PARTICOLARI IDRAULICI, QUALORA RIPORTATI NELLA PRESENTE TAVOLA, SONO DA RITENERSI PURAMENTE INDICATIVI. PER TALI ASPETTI E' NECESSARIO FARE RIFERIMENTO ALLE TAVOLE SPECIFICHE.

OPERE ESISTENTI:  
PRIMA DELL'INIZIO DEI LAVORI IN CONTRADITTORIO CON LA D.L. DOVRANNO ESSERE ESECUITO UN RILEVATO DI DETTAGLIO ANCHE CON SAGA, PER DEFINIRE LA GEOMETRIA ESATTA DELLE OPERE ESISTENTI. LE OPERE RIPORTATE NELLE PRESENTI TAVOLE SONO STATE DESUNTE A PARTIRE DAGLI AS-BUILT DISPONIBILI, PERTANTO EVENTUALI VARIAZIONI RISPETTO A QUANTO RIPORTATO DOVRANNO ESSERE RISOLTE TRA L'APPALTATORE E LA D.L., SENTITO ANCHE IL PARENTE DEL PROGETTISTA.

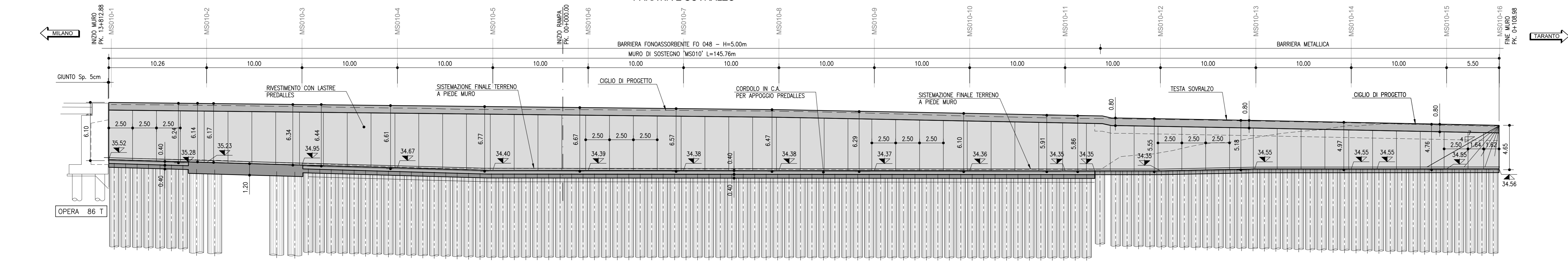
BARRIERE FOA:  
TUTTE LE INDICAZIONI RELATIVE ALLE BARRIERE FOA RIPORTATE NELLA PRESENTE TAVOLA SONO DA RITENERSI INDICATIVE. PER LE CARATTERISTICHE COSTRUTTIVE DI QUESTE OPERE E' NECESSARIO FARE RIFERIMENTO ALLE TAVOLE SPECIFICHE.

OPERE MAGGIORI E MINORI:  
PER GLI SCALZI E LE CARATTERISTICHE DELLE OPERE MAGGIORI E MINORI E' NECESSARIO FARE RIFERIMENTO ALLE TAVOLE SPECIFICHE.

PROSPETTO  
1:200  
PARATIA E SOVRALZO



PROSPETTO  
1:200  
PARATIA E SOVRALZO



autostrade per l'italia

AUTOSTRADA (A14) : BOLOGNA-BARI-TARANTO  
TRATTO: BOLOGNA BORGO PANIGALE - BOLOGNA SAN LAZZARO

POTENZIAMENTO IN SEDE DEL SISTEMA  
AUTOSTRADALE E TANGENZIALE DI BOLOGNA

"PASSANTE DI BOLOGNA"

PROGETTO DEFINITIVO

TANGENZIALE NORD E SUD

CORPO STRADALE da pk 13+830 a pk 14+030

MURO DI SOSTEGNO MS10

Carpenteria - Pianta, prospetto e sezioni

L. PROGETTISTA SPECIALISTICO Ing. Mauro Piro (Autoprogett) Ord. Ingg. Milano A-20155 RESPONSABILE COTECNICA ALVARO

L. RESPONSABILE INTEGRAZIONE PRESTAZIONE SPECIALISTICHE Ing. Raffaele Rinaldisi Ord. Ingg. Macerata N. A1988

L. DIRETTORE TECNICO Ing. Andrea Tacci Ord. Ingg. Parma N. 1154

CODICE IDENTIFICATIVO APPALTO

PROGETTAZIONE NUOVE OPERE AUTOSTRADALI

111465 0000 PDA2C10MS0100000DAPE0580-2

REVISIONE  
A. 05/09  
B. 01/11/2017  
C. 01/11/2017  
D. 01/11/2017

REDAZIONE  
VERIFICAZIONE

VETO DEL COMMITTENTE  
L. RESPONSABILE LAVORI DEL PROCEDIMENTO Ing. Fabio Varian

VETO DEL COECONITENTE  
Ministero delle Infrastrutture e dei Trasporti