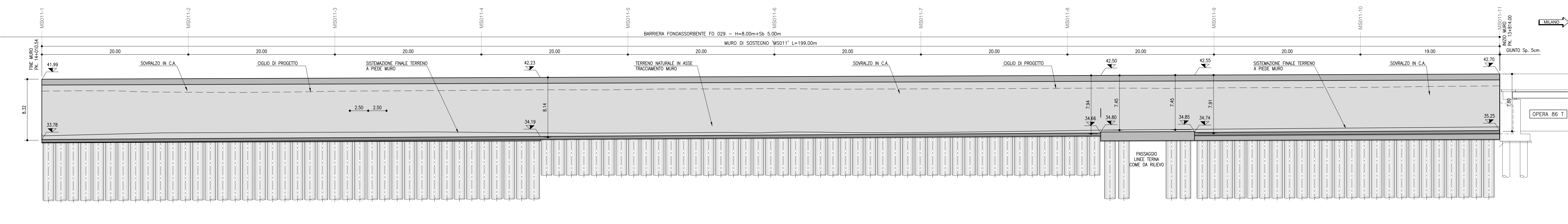


PROSPETTO
1:200
OPERA FINITA



PROSPETTO
1:200
PARATA E SOVRALZO

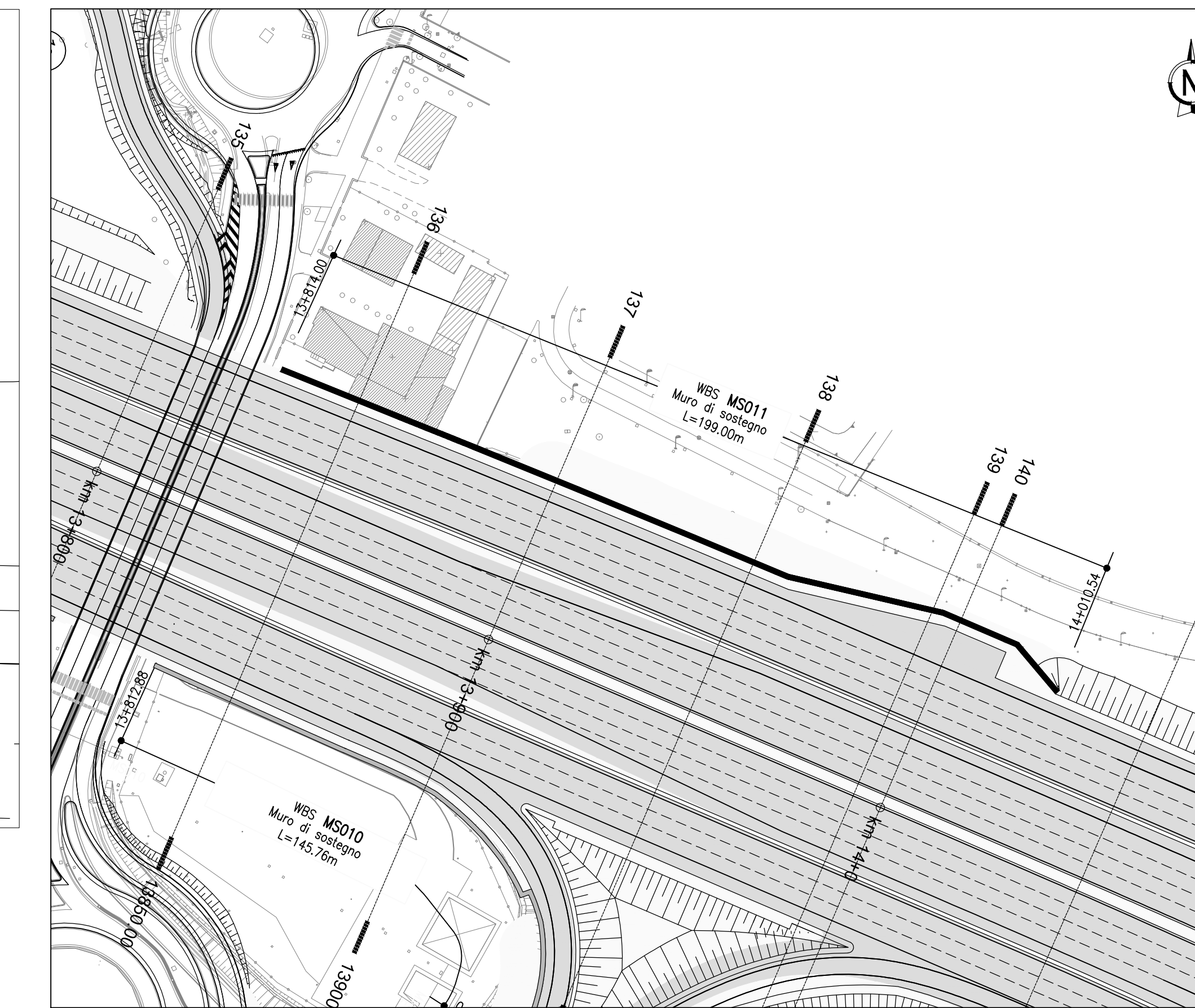
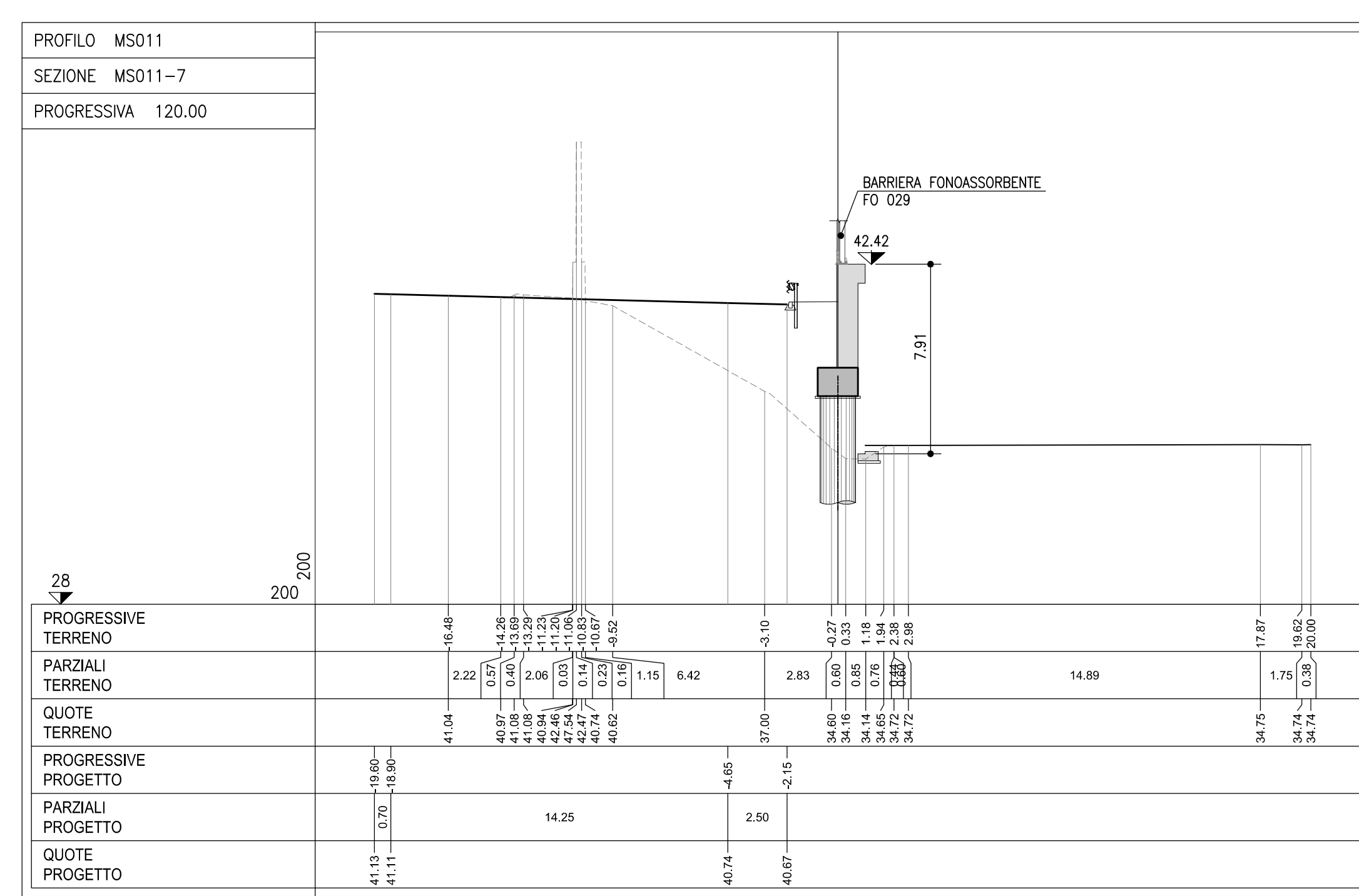
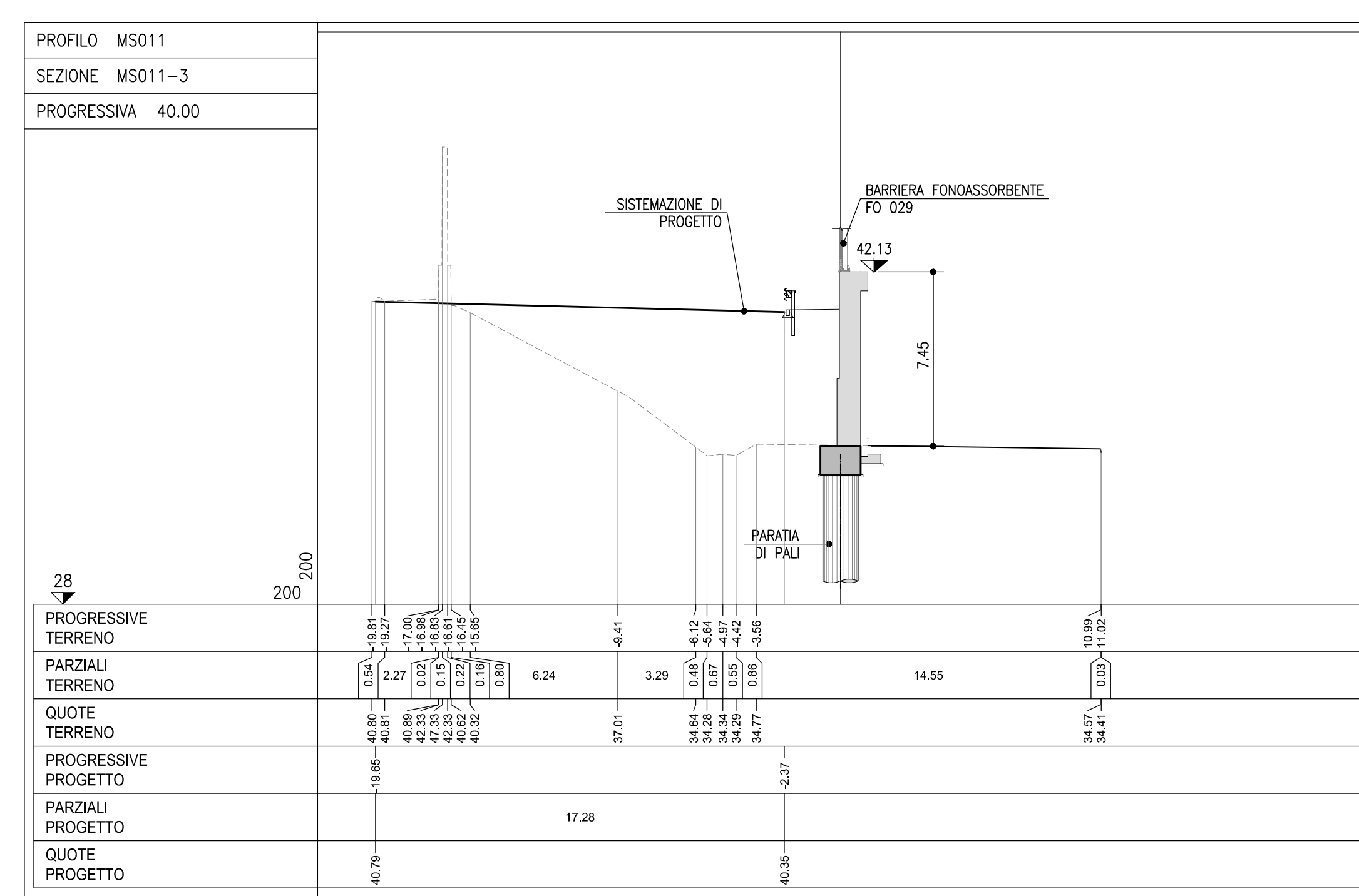
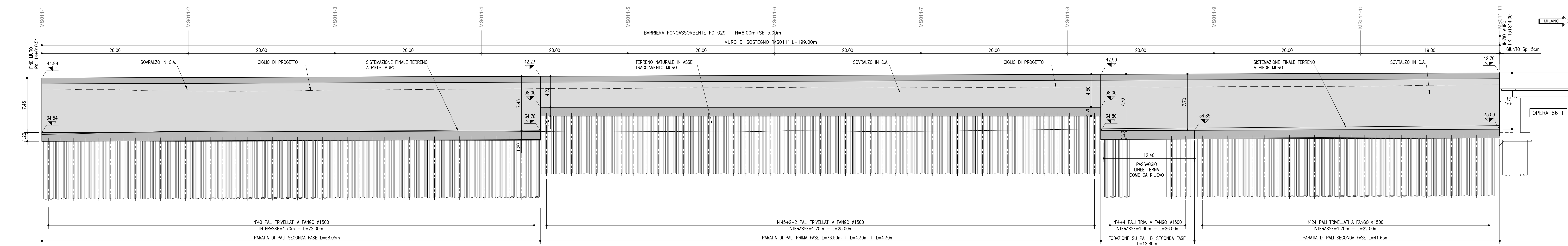


TABELLA MATERIALI

PER QUANTO NON SPECIFICATO NEL SEGUITO, IN PARTICOLARE RELATIVAMENTE ALLE CARATTERISTICHE DEI MATERIALI, ALLE SPECIFICHE PER L'ESECUZIONE DEI LAVORI E AI CONTROLLI DA ESEGUIRE, SI DOVRA' FARE RIFERIMENTO ALLE NORME TECNICHE D'APPALTO.

MAGLIONE DI SOTTOPONDO	C12/15	CALCESTRUZZO PER PREFABRICATI	C32/40
- Classe di resistenza minima	K13	- Classe di resistenza minima	C32/40
- Classe di esposizione	XS1	- Classe di esposizione	XS1
CALCESTRUZZO (EN206 - CNR-UNI11104)		PAZI	
- Classe di resistenza minima	C25/30	- Classe di resistenza minima	C32/40
- Classe di esposizione	XS2	- Classe di esposizione	XS1
- Copertura nominale (EN1992-1-1)	60mm	- Copertura nominale (EN1992-1-1)	30mm
COROLI PARATE		ELEMENTI A PANNELLO	
- Classe di resistenza minima	C25/30	- Classe di resistenza minima	C32/40
- Classe di esposizione	XS2	- Classe di esposizione	XS1
- Copertura nominale (EN1992-1-1)	40mm	- Copertura nominale (EN1992-1-1)	30mm
FONDAZIONI MURI		ACQUA ARMATURA	
- Classe di resistenza minima	C28/35	- Classe di resistenza minima	C25/30
- Classe di esposizione	XS2	- Classe di esposizione	XS2
- Copertura nominale (EN1992-1-1)	40mm	- Copertura nominale (EN1992-1-1)	40mm
ELEVAZIONI MURI		ACQUA ARMATURA	
- Classe di resistenza minima	C32/40	- Profilo liscio senza additivo	S355J2
- Classe di esposizione	XS2	- Profilo a spigoli	secondo NTA
- Copertura nominale (EN1992-1-1)	40mm	ANDORAGGI PASSIVI IN BARRA	
RIEMPIMENTO ELEMENTI BILASTRA		TPO INIEZIONE	
- Classe di resistenza minima	C25/30	- Multigrano a fine sabbia	
- Classe di esposizione	XS2	MALTE E MISCELE CEMENTIZIE	
ACCIAIO PER ARMATURA LENTA		- Classe di resistenza minima	C25/30
- Acciaio in rotelle	B4502	- Acciaio in rotelle	B4502
- Reti	B450A	- Reti	B450A
- Sottoposizione	B0	- Sottoposizione	B0
		ACCIAIO	
		- Sottoposizione	S355J2
		- Sottoposizione	S355J2

NOTE - PARTICOLARI IDRAULICI, OPERE ESISTENTI, BARRIERE FOA E OPERE MAGGIORI E MINORI

NOTA GENERALE:
PRIMA DELL'INIZIO DEI LAVORI DOVRANNO ESSERE VERIFICATE LE QUOTE, LE INTERFERENZE CON GLI EVENTUALI SOTTOSERVIZI E CON LE OPERE ESISTENTI.

PARTICOLARI IDRAULICI:
I PARTICOLARI IDRAULICI, QUALORA RIPORTATI NELLA PRESENTE TAVOLA, SONO DA RITENERE PARAMETRI INDICATIVI PER TALI ASPETTI E' NECESSARIO FARE RIFERIMENTO ALLE TAVOLE SPECIFICHE.

OPERE ESISTENTI:
PRIMA DELL'INIZIO DEI LAVORI IN CONTRODIFESA CON LA D.L. DOVRA' ESSERE ESECUITO UN RILEVATO DETTAGLIATO, ANCHE CON STATO, PER DEFINIRE LA GEOMETRIA ESATTA DELLE OPERE ESISTENTI. LE OPERE RIPORTATE NELLE PRESENTI TAVOLE SONO STATE DESUNTE A PARTIRE DAGLI STATI DISPONIBILI. PERTANTO QUALSIASI VARIAZIONE RISPETTO A QUANTO RIPORTATO DOVRANNO ESSERE RISOLTE TRA L'APPALTORE E LA D.L., SENZA ANCHE IL PARERE DEL PROGETTISTA.

BARRIERE FOA:
TUTTE LE INDICAZIONI RELATIVE ALLE BARRIERE FOA RIPORTATE NELLA PRESENTE TAVOLA SONO DA RITENERE INDICATIVE. PER LE CARATTERISTICHE CORRETTE DI QUESTE OPERE E' NECESSARIO FARE RIFERIMENTO ALLE TAVOLE SPECIFICHE.

OPERE MAGGIORI E MINORI:
PER GLI SCAMI E LE CARATTERISTICHE DELLE OPERE MAGGIORI E MINORI E' NECESSARIO FARE RIFERIMENTO ALLE TAVOLE SPECIFICHE.

autostrade per l'italia

AUTOSTRADA (A14) : BOLOGNA-BARI-TARANTO
TRATTO: BOLOGNA BORGO PANIGALE - BOLOGNA SAN LAZZARO

POTENZIAMENTO IN SEDE DEL SISTEMA
AUTOSTRADALE E TANGENZIALE DI BOLOGNA

"PASSANTE DI BOLOGNA"
PROGETTO DEFINITIVO

TANGENZIALE NORD E SUD
CORPO STRADALE da pk 13+830 a pk 14+030
MURO DI SOSTEGNO MS011
Carpenteria - Pianta, prospetto e sezioni

IL PROGETTISTA SPEDIENTISTICO Ing. Marco Pavesi D'Angelo Ord. Ing. Marco Pavesi D'Angelo RESPONSABILE GEOMETRICA ALL'AVVERTO		IL RESPONSABILE INTEGRAZIONE PRESTAZIONI SPECIALISTICHE Ing. Barbara Frangini Ord. Ing. Barbara Frangini		IL DIRETTORE TECNICO Ing. Andrea Tassi Ord. Ing. Parma N. 1154 PROGETTAZIONE NUOVE OPERE AUTOSTRADALI	
CODICE IDENTIFICATIVO 111465 0000 PD A 2 C 1 0 M S 0 1 1 0 0 0 0 0 D A P E 0 5 8 9 - 2					
PROGETTO MANAGER Ing. Raffaele Pavesi Ord. Ing. Marco Pavesi D'Angelo		SUPPORTO SPECIALISTICO Ing. Barbara Frangini Ord. Ing. Barbara Frangini		REVISIONI N. data 1. DICEMBRE 2017 2. SETTEMBRE 2018 3. SETTEMBRE 2018	

VISTO DEL COMMITTENTE
autostrade per l'italia
 Ing. Marco Pavesi

VISTO DEL CONCESSIONARIO
 Ministero delle Infrastrutture e dei Trasporti
 Direzione Regionale Emilia-Romagna