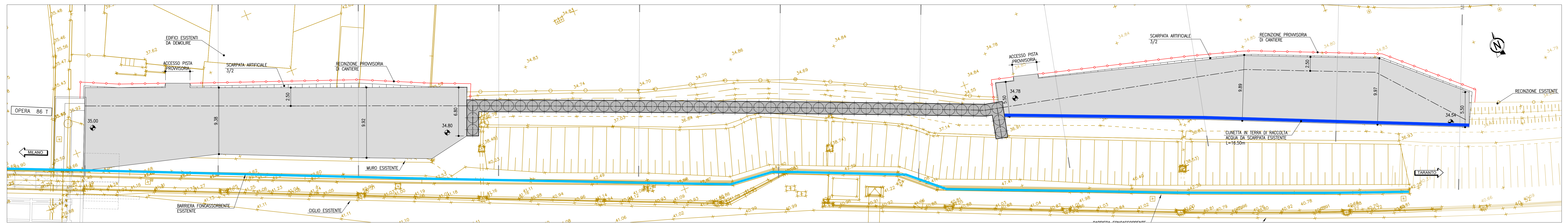
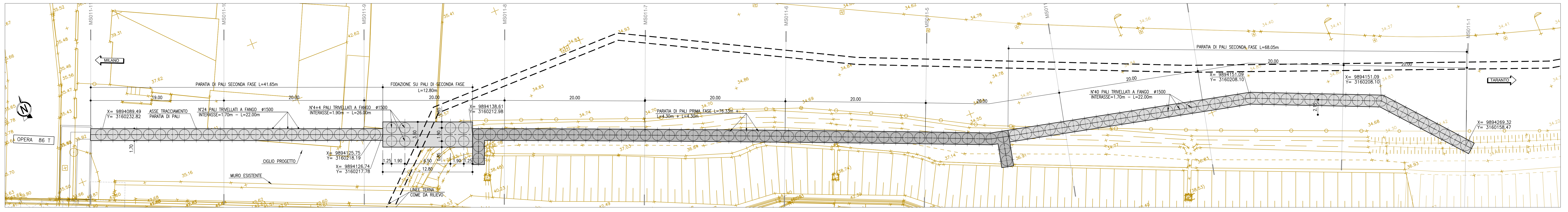


PIANTA
1:200
PISTA PROVVISORIA



PIANTA
1:200
PARATIA DI PALI



NOTE - PARTICOLARI IDRAULICI, OPERE ESISTENTI, BARRIERE FOA E OPERE MAGGIORI E MINORI

NOTA GENERALE:
PRIMA DELL'INIZIO DEI LAVORI DEVONO ESSERE VERIFICATE LE QUOTE, LE INTERFERENZE CON GLI EVENTUALI SOTTOSERVIZI E CON LE OPERE ESISTENTI.

PARTICOLARI IDRAULICI:
I PARTICOLARI IDRAULICI, QUALORA RIPORTATI NELLA PRESENTE TAVOLA, SONO DA RITENERSI PURAMENTE INDICATIVI PER TALI ASPETTI E' NECESSARIO FARE RIFERIMENTO ALLE TAVOLE SPECIFICHE.

OPERE ESISTENTI:
PRIMA DELL'INIZIO DEI LAVORI, IN CONTRADDITTORIO CON LA D.L. "DOVA" ESSERE ESEGUITO UN RILEVIO DI DETTAGLIO, ANCHE CON SAGGI, PER DEFINIRE LA GEOMETRIA ESATTA DELLE OPERE ESISTENTI. LE OPERE RIPORTATE NELLE PRESENTI TAVOLE SONO STATE DESINATE A PARTIRE DAGLI ACQUEDOTTI ESISTENTI. PERTANTO EVENTUALI MODIFICAZIONI RISPETTO A QUANTO RIPORTATO DEVONO ESSERE RISOLTE, TRA L'APPALTATORE E LA D.L., SENTITO ANCHE IL PARERE DEL PROGETTISTA.

BARRIERE FOA:
TUTTE LE INDICAZIONI RELATIVE ALLE BARRIERE FOA RIPORTATE NELLA PRESENTE TAVOLA SONO DA RITENERSI INDICATIVE. PER LE CARATTERISTICHE CORRETTE DI QUESTE OPERE E' NECESSARIO FARE RIFERIMENTO ALLE TAVOLE SPECIFICHE.

OPERE MAGGIORI E MINORI:
PER GLI SCAM E LE CARATTERISTE DELLE OPERE MAGGIORI E MINORI E' NECESSARIO FARE RIFERIMENTO ALLE TAVOLE SPECIFICHE.

NOTE - AREE DI CANTIERE, DEMOLIZIONI E SCAMI PROVVISORI

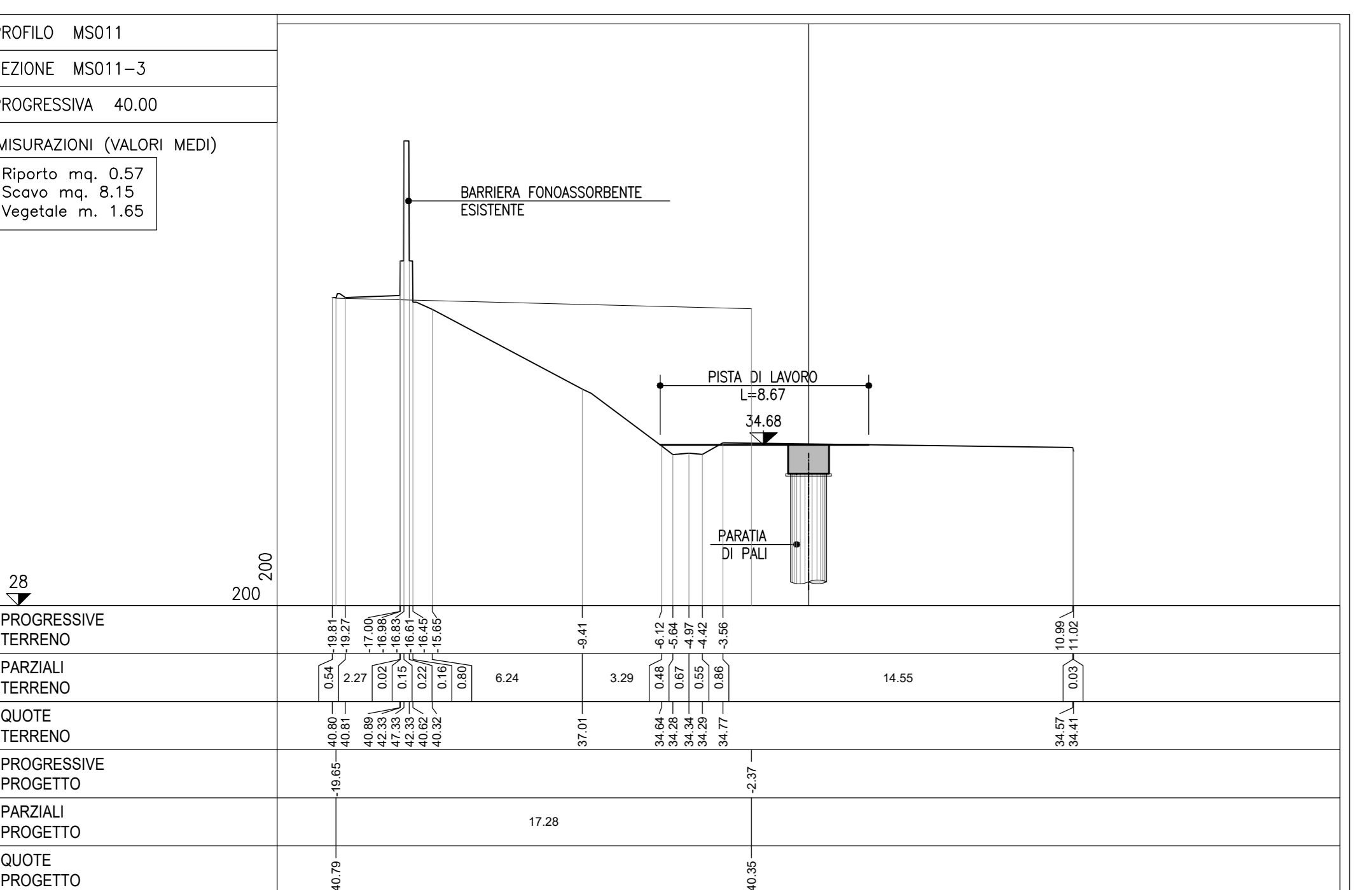
AREE DI CANTIERE:
LE AREE DI CANTIERE RIPORTATE NELLA PRESENTE TAVOLA SONO DERIVATE DA CRITERI GENERALI DI CANTIERIZZAZIONE STATIUTI PER IL PROGETTO. LE POSIZIONI DEL NEW-JERSEY PROVVISORIO SONO PERTANTO INDICATIVE. PER LE GEOMETRIE ESATTE, OCCORRE FARE RIFERIMENTO ALLE TAVOLE SPECIFICHE (ELABORATI CAP - PROGETTO DI CANTIERIZZAZIONE).

DEMOLIZIONE:
PER I DETTAGLI RELATIVI ALLE DEMOLIZIONI OCCORRE FARE RIFERIMENTO AGLI ELABORATI SPECIFICI.

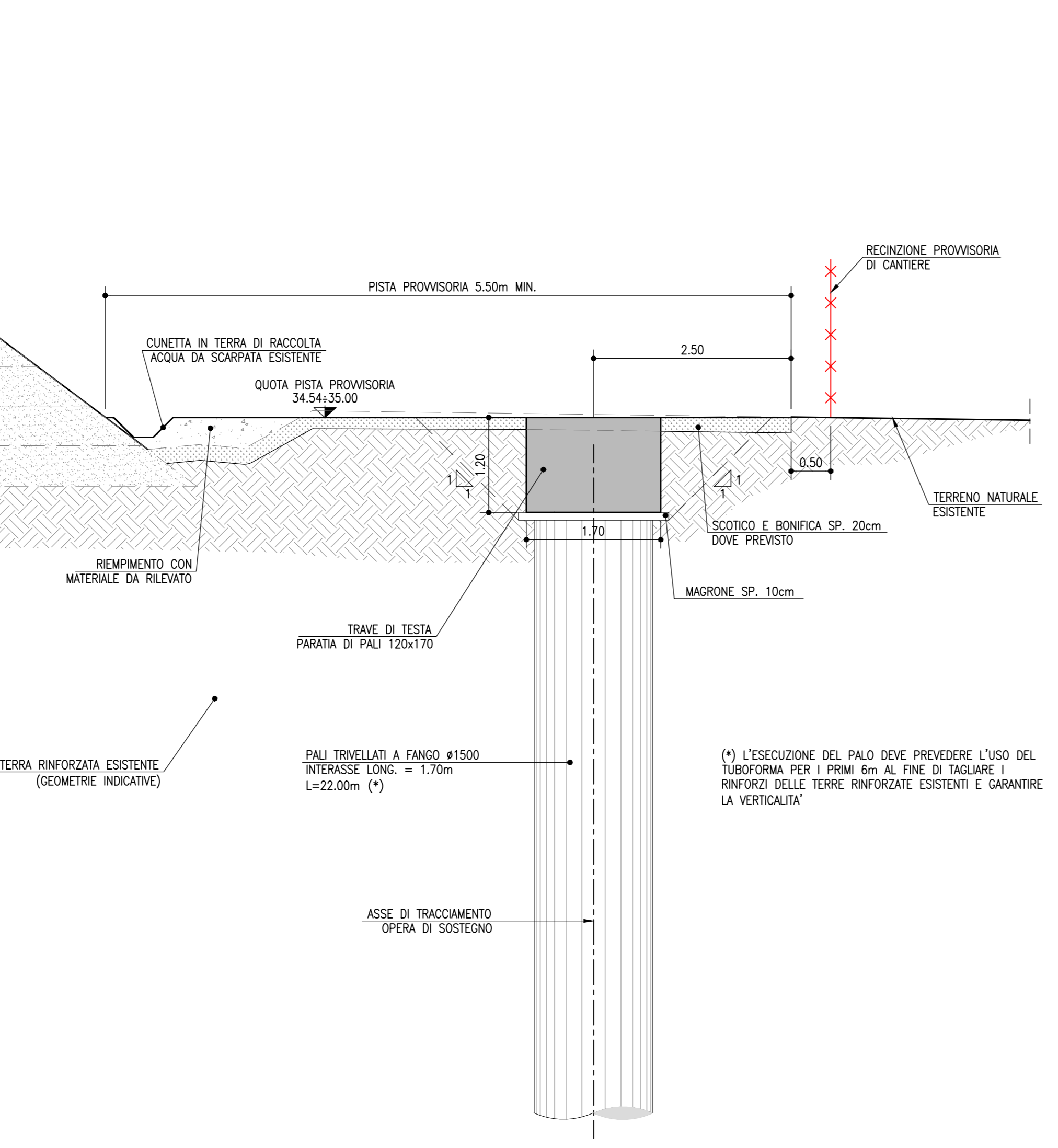
SCAMI PROVVISORI:
NOTA 1:
IN PRESENZA DI EDIFICIO A RIBOSSO DI SCAMI DI ALTEZZA LIMITATA DA ESSERE SUL LATO ESTERNO DELL'AUTOSTRADA, QUALORA NON SIA STATO POSSIBILE INSERIRE UN'OPERA PROVVISORIA, PREVEDERE SCAMI A CAMPIONI DI LUNGHEZZA LIMITATA.

NOTA 2:
GLI SCAMI PROVVISORI NON SOSTENUTI ANDRANNO PROFILATI CON PENDENZA 1:10, LASCIANDO BANCHE DA 0,50 m DAL PIEDI DELLE FONDAZIONI DA REALIZZARE.

IN CASO DI INCOMBRI RIDOTTI SI POTRA' PROCEDERE SEGUENDO QUESTI CRITERI:
- ADOTTARE PENDENZE 1:10 PER SCAMI DI ALTEZZA NON SUPERIORE A 3,0m
- ELIMINARE LE BANCHE DA 0,50 m
- ADOTTARE PENDENZE 1:15 ANCHE PER SCAMI DI ALTEZZA SUPERIORE A 3,0m IMPONENDO DI PROCEDERE A CAMPIONI DI LUNGHEZZA LIMITATA.



SEZIONE TRASVERSALE TIPOLOGICA
1:50
PARATIA DI PALI SECONDA FASE



CARATTERISTICHE DEI MATERIALI BLOCCO MODULARE IN CLS

BLOCCO IN CLS AD ALTA RESISTENZA R_{ck} > 30MPa
PESO 180kg/cod
DIMENSIONI 100x100x100cm

NOTE - POSA IN OPERA BLOCCHI MODULARI IN CLS

LA MONTEGGIATURA E LA POSA DEI BLOCCHI IN CLS DEVE ESSERE ESEGUITA IN ACCORDO CON LE PRESCRIZIONI E LE MODALITA' INDICATE DALLA DITTA FORNITRICE DEL PRODOTTO AL FINE DI GARANTIRE LA SICUREZZA DELLE MANIFESTAZIONI.

L'ESATTO POSIZIONAMENTO POTRA' SUBIRE VARIAZIONI SECONDO LE REALI GEOMETRIE ED ESISTENZE DELLE LAVORAZIONI.

DURANTE LE LAVORAZIONI DI POSIZIONAMENTO DEVONO ESSERE PRESI TUTTI GLI ACCORDAMENTI E PROCEDURE AL FINE DI GARANTIRE LA SICUREZZA DELLE MANIFESTAZIONI E DEL TRAFFICO.

TUTTE LE MISURE VANNO VERIFICATE IN CANTIERE.

SEZIONE TRASVERSALE TIPOLOGICA
1:50
PARATIA DI PALI TRATTO SECONDA FASE

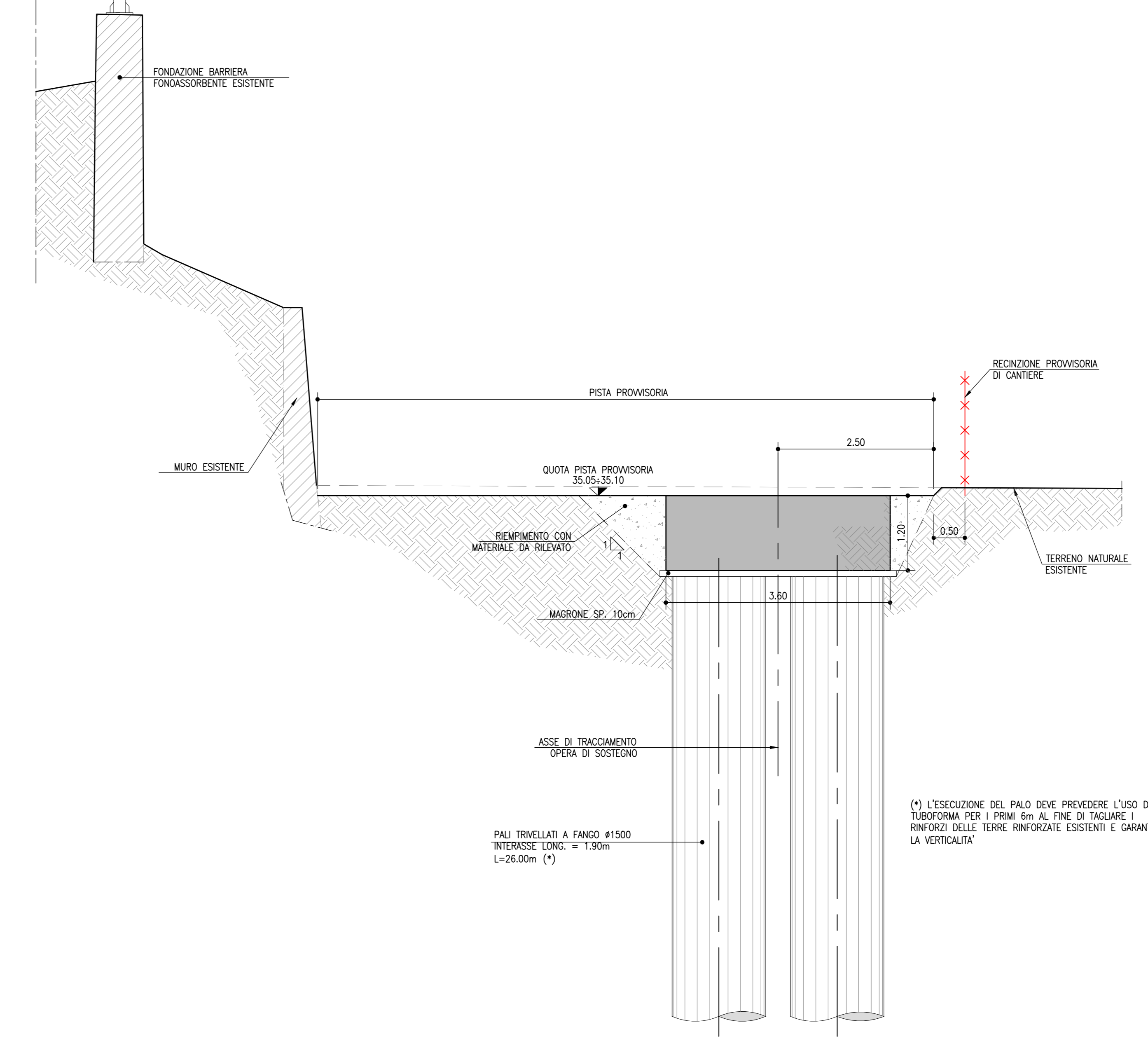


TABELLA MATERIALI

PER QUANTO NON SPECIFICATO NEL SEQUITO, IN PARTICOLARE RELATIVAMENTE ALLE CARATTERISTICHE DEI MATERIALI, ALLE SPECIFICHE PER L'ESECUZIONE DEI LAVORI ED AI CONTROLLI DA ESEGUIRE, SI DEVONO FARE RIFERIMENTO ALLE NORME TECNICHE D'APPALTO.

MAGRONE DI SOTTOPONDO	- Classe di resistenza minima C12/15 - Classe di esposizione XC2	CALCESTRUZZO PER PREFABBRICATI	- Bilastre e predalles - Classe di resistenza minima C32/40 - Classe di esposizione XC2 - Copriferro nominale (EN1992-1-1) 30mm
PALI	- Classe di resistenza minima C25/30 - Classe di esposizione XC2 - Copriferro nominale (EN1992-1-1) 40mm	ELEMENTI A PANNELLO	- Classe di resistenza minima C35/45 - Classe di esposizione XC2 - Copriferro nominale (EN1992-1-1) 30mm
CORODI PARATE	- Classe di resistenza minima C25/30 - Classe di esposizione XC2 - Copriferro nominale (EN1992-1-1) 40mm	MALTE E MISCELE CEMENTIZIE	- Classe di resistenza minima C25/30 - Classe di esposizione XC2 - Eventuali additivi secondo NTA
FONDAZIONI MURI	- Classe di resistenza minima C28/35 - Classe di esposizione XC2 - Copriferro nominale (EN1992-1-1) 40mm	ACCIAIO ARMATURA	- Profilo tubolare senza sovrilavori S355J2
ELEVAZIONI MURI	- Classe di resistenza minima C12/15 - Classe di esposizione XC2 - Copriferro nominale (EN1992-1-1) 40mm	ANCORAGGI PASSIVI IN BARRA	- Multiplici e ripetute
RINFILAMENTO ELEMENTI BLASTRA	- Classe di resistenza minima C25/30 - Classe di esposizione XC2	MALTE E MISCELE CEMENTIZIE	- Classe di resistenza minima C25/30
ACCIAIO PER ARMATURA LENTA	- Acciaio in barre B450C - R _{yk} 450MPa - Sospensione 60° diametri	ACCIAIO	- Tipo Dywidag f _{yk} 950MPa, f _w 1050MPa

autostrade per l'italia

AUTOSTRADA (A14) : BOLOGNA-BARI-TARANTO
TRATTO: BOLOGNA BORGO PANIGALE - BOLOGNA SAN LAZZARO

POTENZIAMENTO IN SEDE DEL SISTEMA AUTOSTRADALE E TANGENZIALE DI BOLOGNA

"PASSANTE DI BOLOGNA"

PROGETTO DEFINITIVO

TANGENZIALE NORD E SUD

CORPO STRADALE da pk 13+830 a pk 14+030

MURO DI SOSTEGNO MS011

Fase 2 - Pali di fondazione e pista di lavoro

IL PROGETTISTA SPECIALISTICO Ing. Mauro Piro (Piazzale S. Stefano, 10 - 40138 Bologna)	IL RESPONSABILE INTEGRAZIONE PRESTAZIONI SPECIALISTICHE Ing. Raffaele Rinaldesi (Via S. Andrea, 10 - 40138 Bologna)	IL DIRETTORE TECNICO Ing. Andrea Fanti (Via S. Andrea, 10 - 40138 Bologna)
PROGETTAZIONE NUOVE OPERE AUTOSTRADALI		
CODICE IDENTIFICATIVO RIPARTIZIONE CANTIERI		
111465	0000	PD A 2 C 1 0 M S 0 1 1 0 0 0 0 0 D A P E 0 5 9 2 - 0
PROGETTO MANAGER Ing. Raffaele Rinaldesi (Via S. Andrea, 10 - 40138 Bologna)	SUPPORTO SPECIALISTICO	ORDINATORE Ing. Andrea Fanti (Via S. Andrea, 10 - 40138 Bologna)
REDAZIONE	VERIFICATO	REVISIONE 01 SETTEMBRE 2001

VISTO DEL COMMITTENTE
autostrade per l'italia
A. RESPONSABILE OPERA DI INDIRIZZAMENTO
Ing. Fabio Valeri

VISTO DEL CONCESSIONARIO
Ministero delle Infrastrutture e dei Trasporti
DIREZIONE REGIONALE DI BOLOGNA