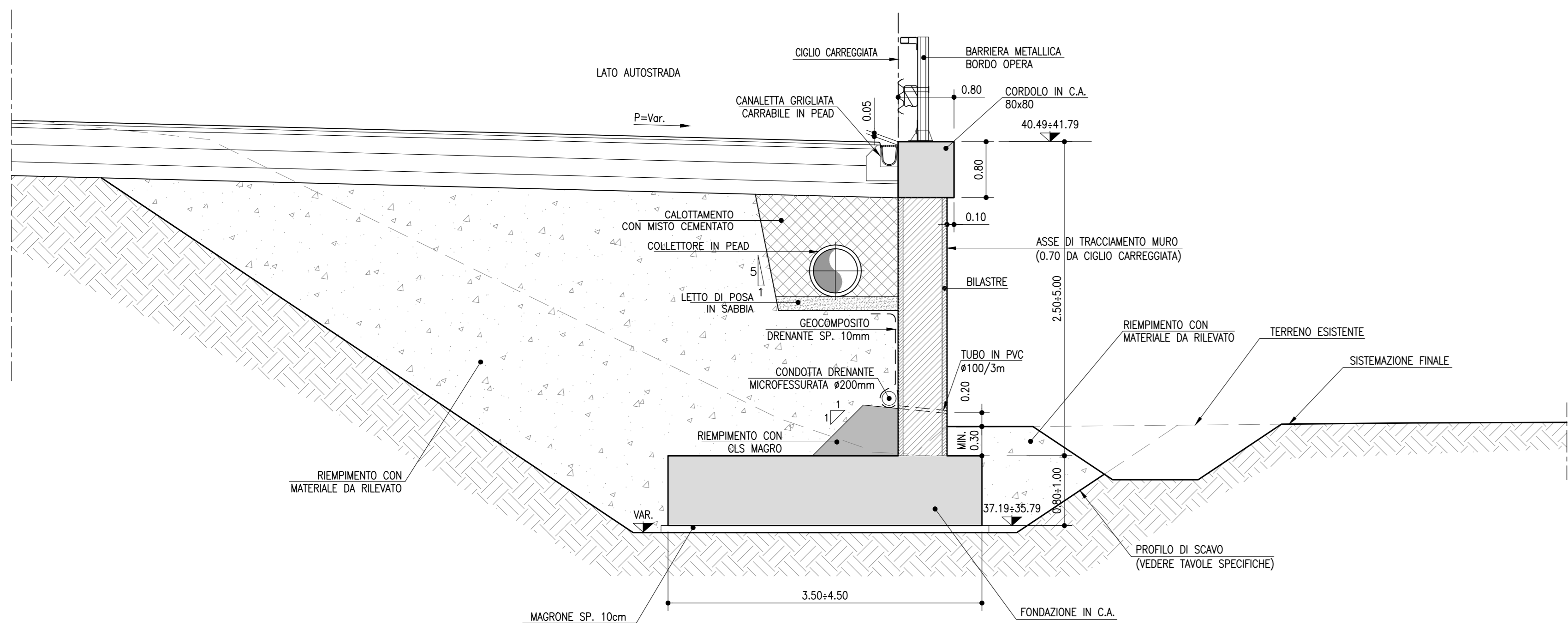


SEZIONE TRASVERSALE TIPOLOGICA

SEZIONE TIPO "3" - "4" - "5"



SEZIONE TRASVERSALE TIPOLOGICA

SEZIONE TIPO "1" - "2"

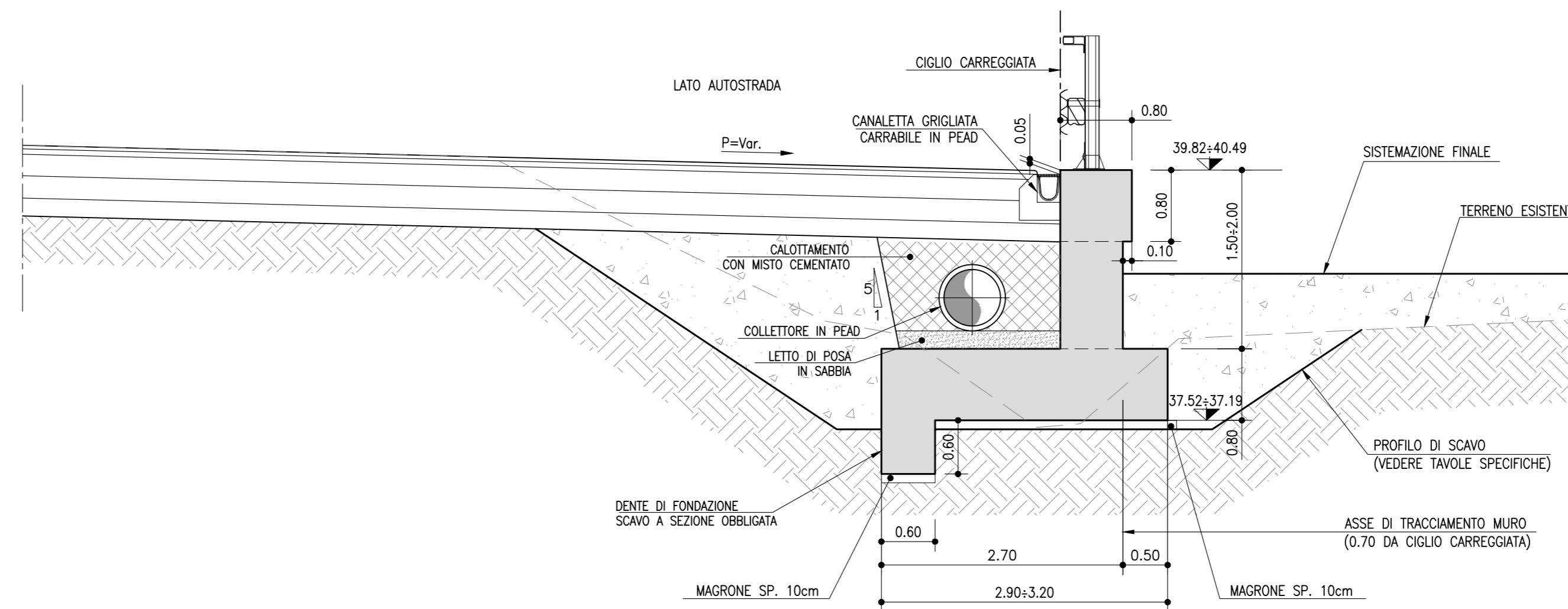
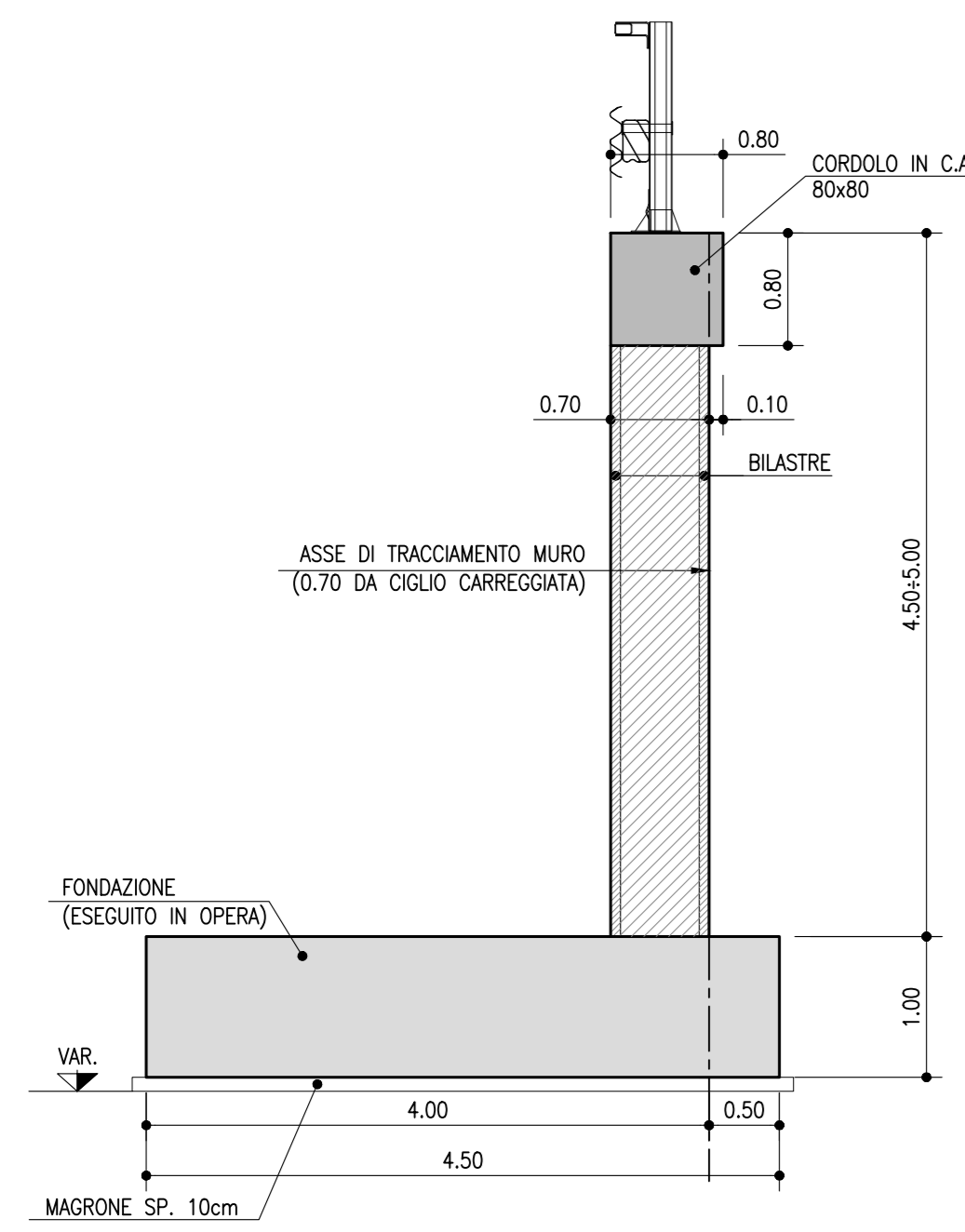


TABELLA MATERIALI	
PER QUANTO NON SPECIFICATO NEL SEGUITO, IN PARTICOLARE RELATIVAMENTE ALLE CARATTERISTICHE DEI MATERIALI, ALLE SPECIFICHE PER LE ESECUZIONI DEI LAVORI ED AI CONTROLLI DA ESEGUIRE, SI DOVRA' FARE RIFERIMENTO ALLE NORME TECNICHE D'APPALTO.	
MAGRONE DI SOTTOFONDO	C12/15
- Classe di esposizione	X0
CALCESTRUZZO (EN208 - CNR-UNI1104)	
- Classe di resistenza minima	C25/30
- Classe di esposizione	X0
- Copriferro nominale (EN1992-1-1)	60mm
COROLI PARITE	
- Classe di resistenza minima	C25/30
- Classe di esposizione	X0
- Copriferro nominale (EN1992-1-1)	40mm
FONDAZIONI MUR	
- Classe di resistenza minima	C25/30
- Classe di esposizione	X0
- Copriferro nominale (EN1992-1-1)	40mm
ELEVAZIONI MUR	
- Classe di resistenza minima	C12/15
- Classe di esposizione	X0
- Copriferro nominale (EN1992-1-1)	40mm
RIEMPIMENTO ELEMENTI BLASTRA	
- Classe di resistenza minima	C25/30
- Classe di esposizione	X0
ACCIAIO PER ARMATURA LENTA	
- Acciaio in barre	B450C
- Rete	B450A
- Sovrapposizione	60 diametri
CALCESTRUZZO PER PREFABBRICATI	
- Classe di resistenza minima	C12/15
- Classe di esposizione	X0
BLASTRE E PREDALLES	
- Classe di resistenza minima	C12/15
- Classe di esposizione	X0
ELEMENTI A PANNELLO	
- Classe di resistenza minima	C25/30
- Classe di esposizione	X0
- Copriferro nominale (EN1992-1-1)	30mm
MICROPALI PER PARITE, PROVISORE	
- Classe di resistenza minima	C25/30
- Classe di esposizione	X0
- Copriferro nominale (EN1992-1-1)	30mm
MALTE E MISCELE CEMENTIZIE	
- Classe di resistenza minima	C25/30
- Classe di esposizione	X0
- Copriferro nominale (EN1992-1-1)	secondo NTA
ACCIAIO ARMATURA	
- Profilo tubolare senza saldatura	S355J2
ANCORAGGI PASSIVI IN BARRA	
- Multistrato a "Spertute"	
TIPO INIEZIONE	
- Multistrato a "Spertute"	
MALTE E MISCELE CEMENTIZIE	
- Classe di resistenza minima	C25/30
ACCIAIO	
- Acciaio in barre	B450C
- Rete	B450A
- Sovrapposizione	60 diametri

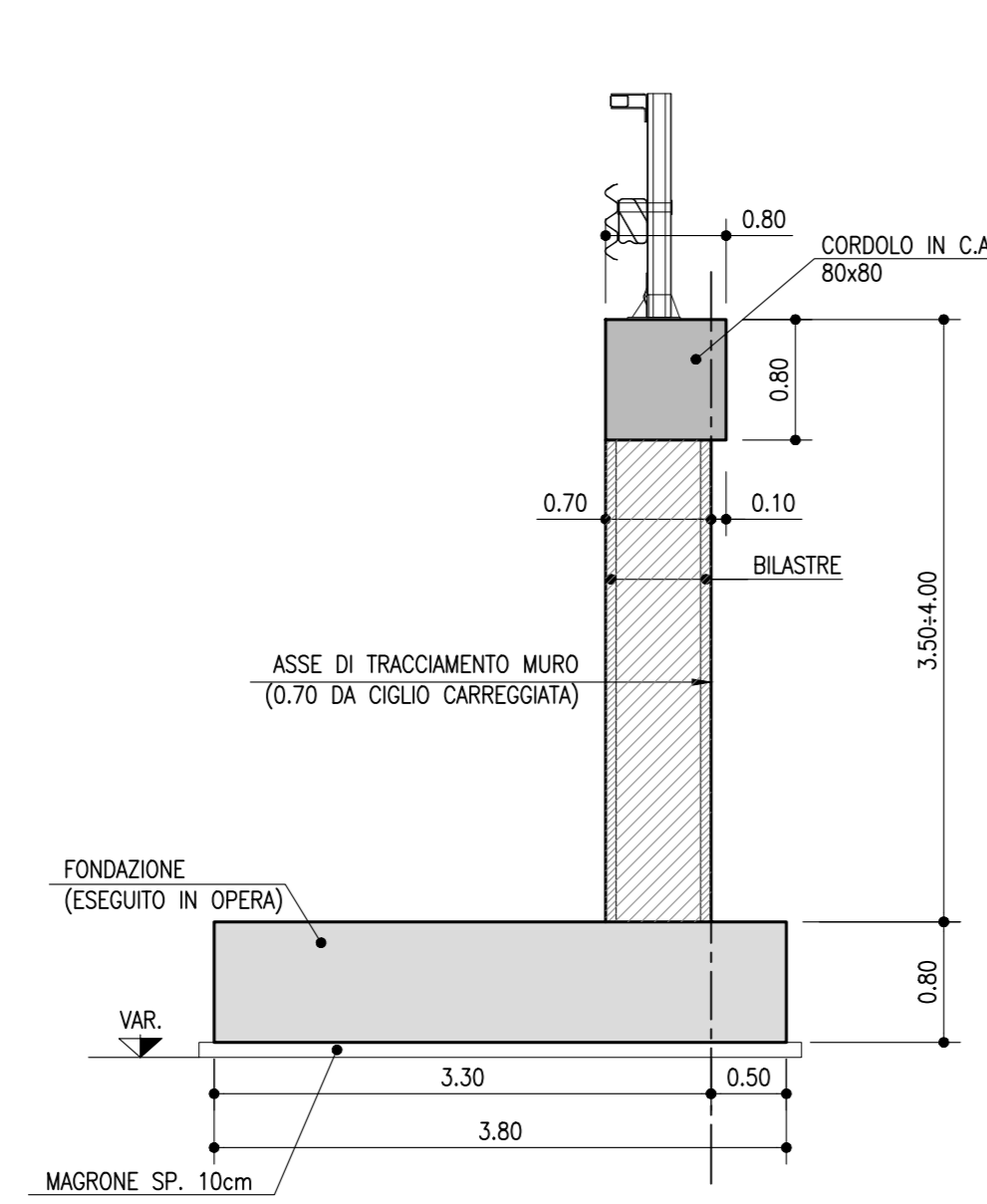
SEZIONE TRASVERSALE CARPENTERIA

SEZIONE TIPO "5"



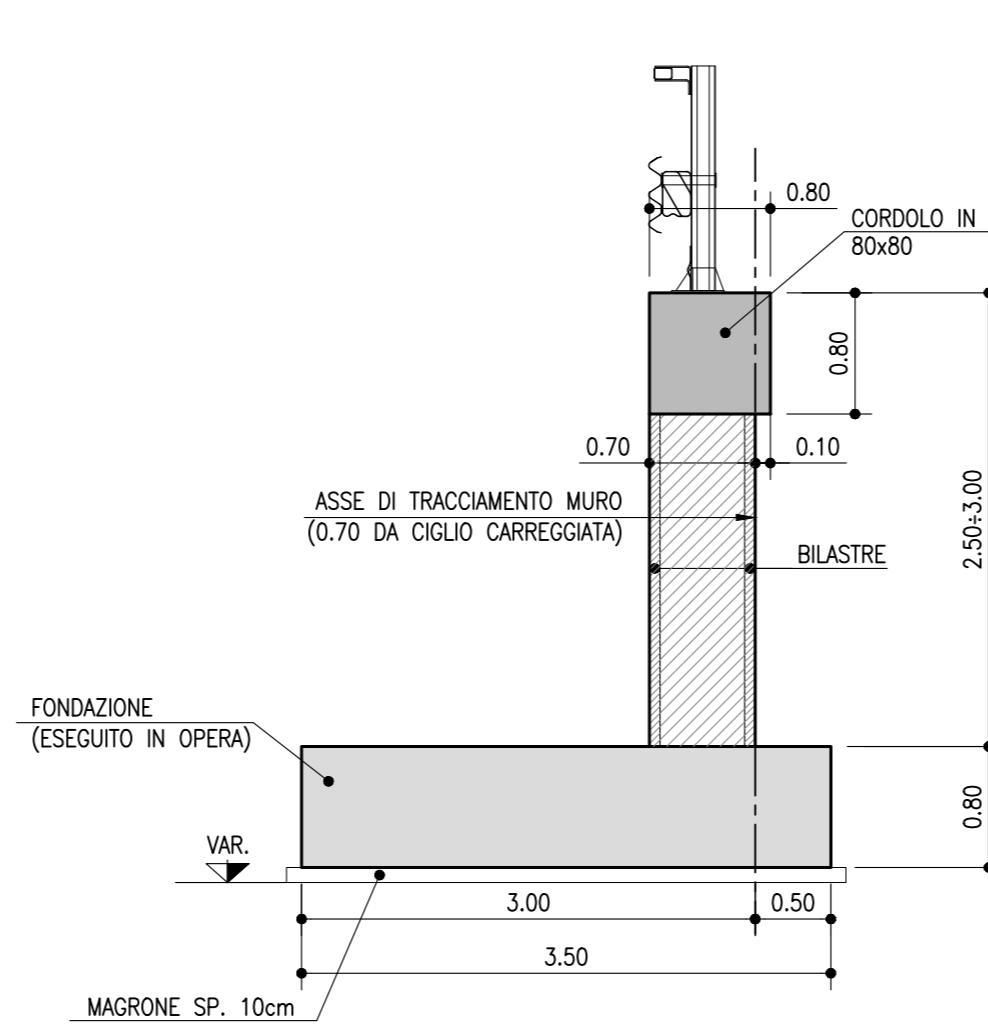
SEZIONE TRASVERSALE CARPENTERIA

SEZIONE TIPO "4"



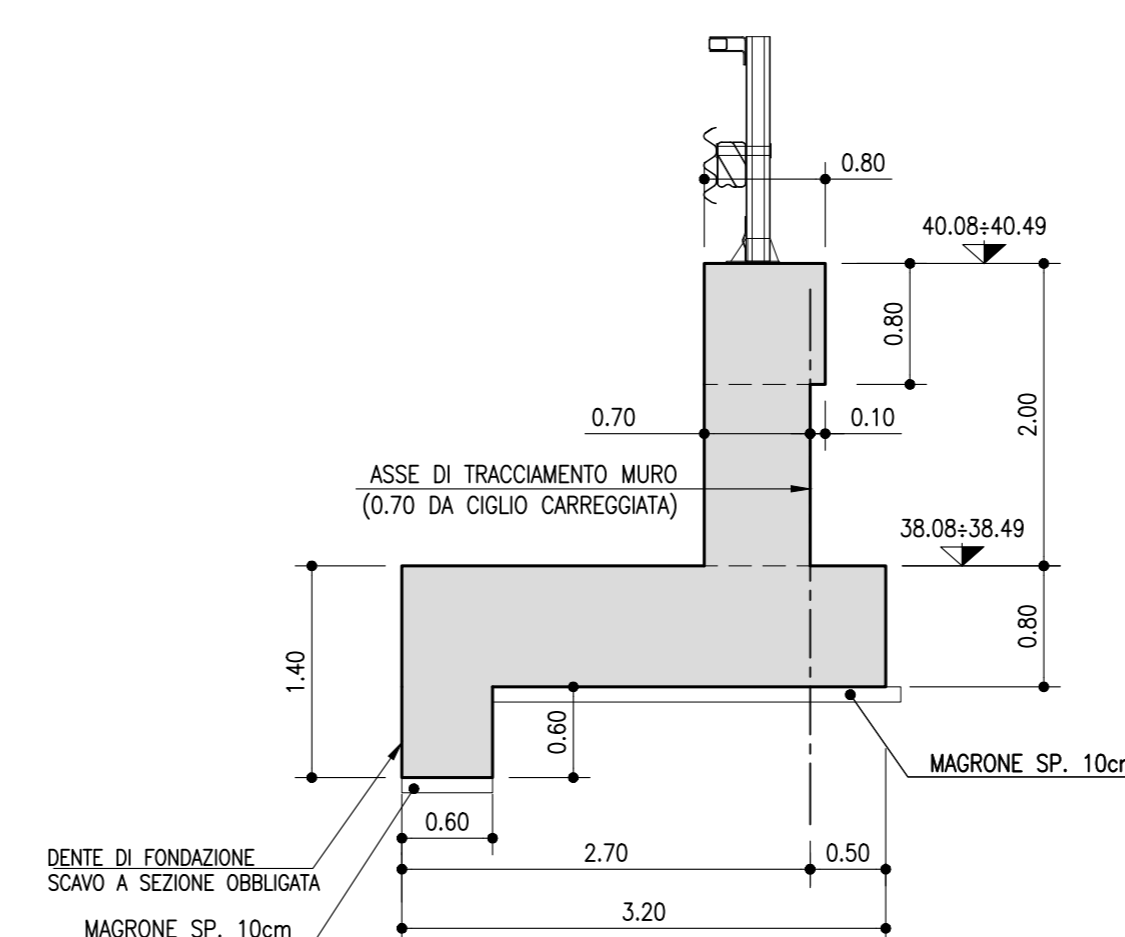
SEZIONE TRASVERSALE CARPENTERIA

SEZIONE TIPO "3"



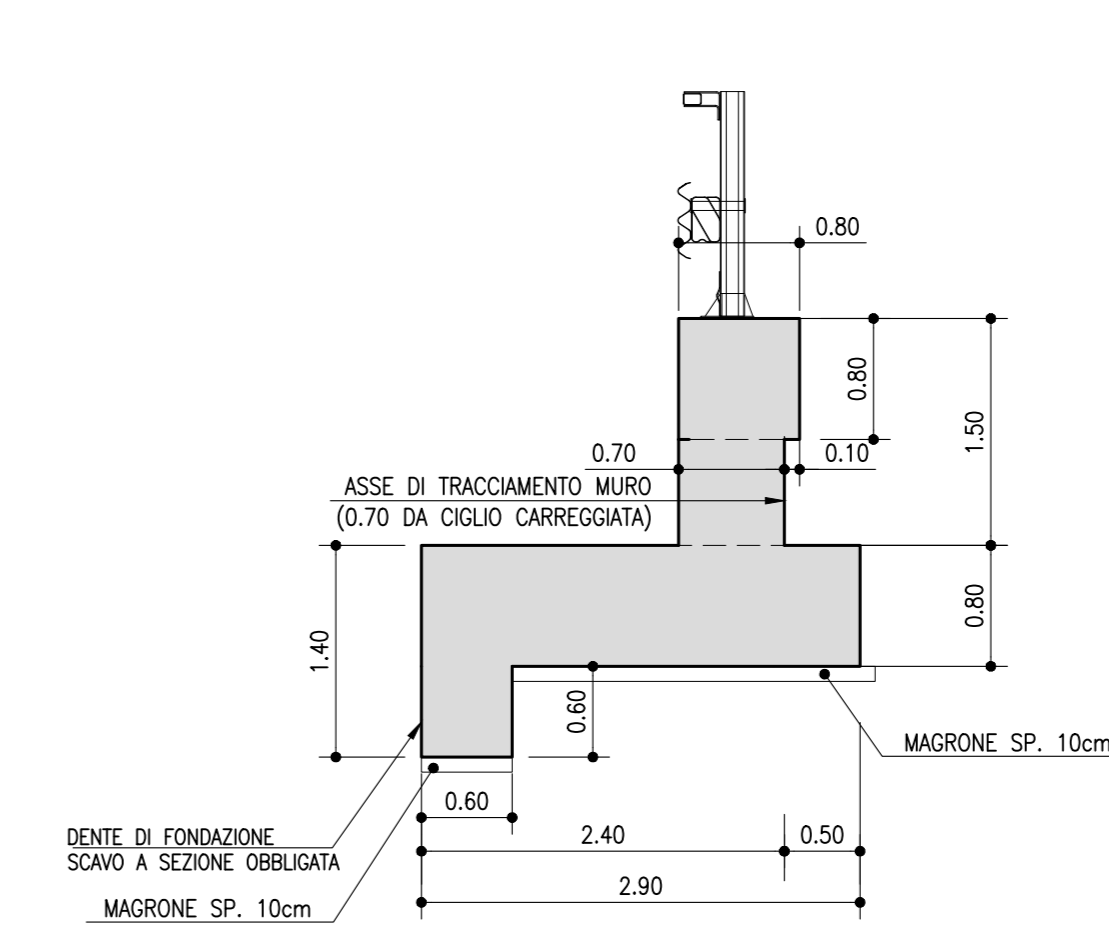
SEZIONE TRASVERSALE TIPOLOGICA

SEZIONE TIPO "2"



SEZIONE TRASVERSALE TIPOLOGICA

SEZIONE TIPO "1"



NOTE - PARTICOLARI IDRAULICI, OPERE ESISTENTI, BARRIERE FOA E OPERE MAGGIORI E MINORI

NOTA GENERALE:
PRIMA DELL'INIZIO DEI LAVORI DOVRANNO ESSERE VERIFICATE LE QUOTE, LE INTENSIFICAZIONI CON GLI EVENTUALI SOTTOSCARICHI E CON LE OPERE ESISTENTI.

PARTICOLARI IDRAULICI:
I PARTICOLARI IDRAULICI, QUALORA RIPORTATI NELLA PRESENTE TAVOLA, SONO DA RITENERE PARZIALMENTE INDICATIVI. PER TALI ASPETTI E' NECESSARIO FARE RIFERIMENTO ALLE TAVOLE SPECIFICHE.

OPERE ESISTENTI:
PRIMA DELL'INIZIO DEI LAVORI, IN CONTRADDITTORIO CON LA D.L., DOVRA' ESSERE ESEGUITO UN RILEVATO DI DETTAGLIO, ANCHE CON SCAGLI, PER DEFINIRE LA GEOMETRIA ESATTA DELLE OPERE ESISTENTI. LE OPERE RIPORTATE NELLE PRESENTI TAVOLE SONO STATE DESINATE A PARTIRE DAGLI AS-BUILT DISPONIBILI. PERTANTO EVENTUALI VARIAZIONI RISPETTO A QUANTO RIPORTATO DOVRANNO ESSERE RISOLTE TRA L'APPALTAIORE E LA D.L., SENTITO ANCHE IL PARERE DEL PROGETTISTA.

BARRIERE FOA:
TUTTE LE INDICAZIONI RELATIVE ALLE BARRIERE FOA RIPORTATE NELLA PRESENTE TAVOLA SONO DA RITENERE INDICATIVE. PER LE CARATTERISTICHE CORRETTE DI QUESTE OPERE E' NECESSARIO FARE RIFERIMENTO ALLE TAVOLE SPECIFICHE.

OPERE MAGGIORI E MINORI:
PER GLI SCAVI E LE CARPENTIERE DELLE OPERE MAGGIORI E MINORI E' NECESSARIO FARE RIFERIMENTO ALLE TAVOLE SPECIFICHE.

autostrade per l'italia

AUTOSTRADA (A14) : BOLOGNA-BARI-TARANTO
TRATTO: BOLOGNA BORGO PANIGALE - BOLOGNA SAN LAZZARO

POTENZIAMENTO IN SEDE DEL SISTEMA
AUTOSTRADALE E TANGENZIALE DI BOLOGNA

"PASSANTE DI BOLOGNA"

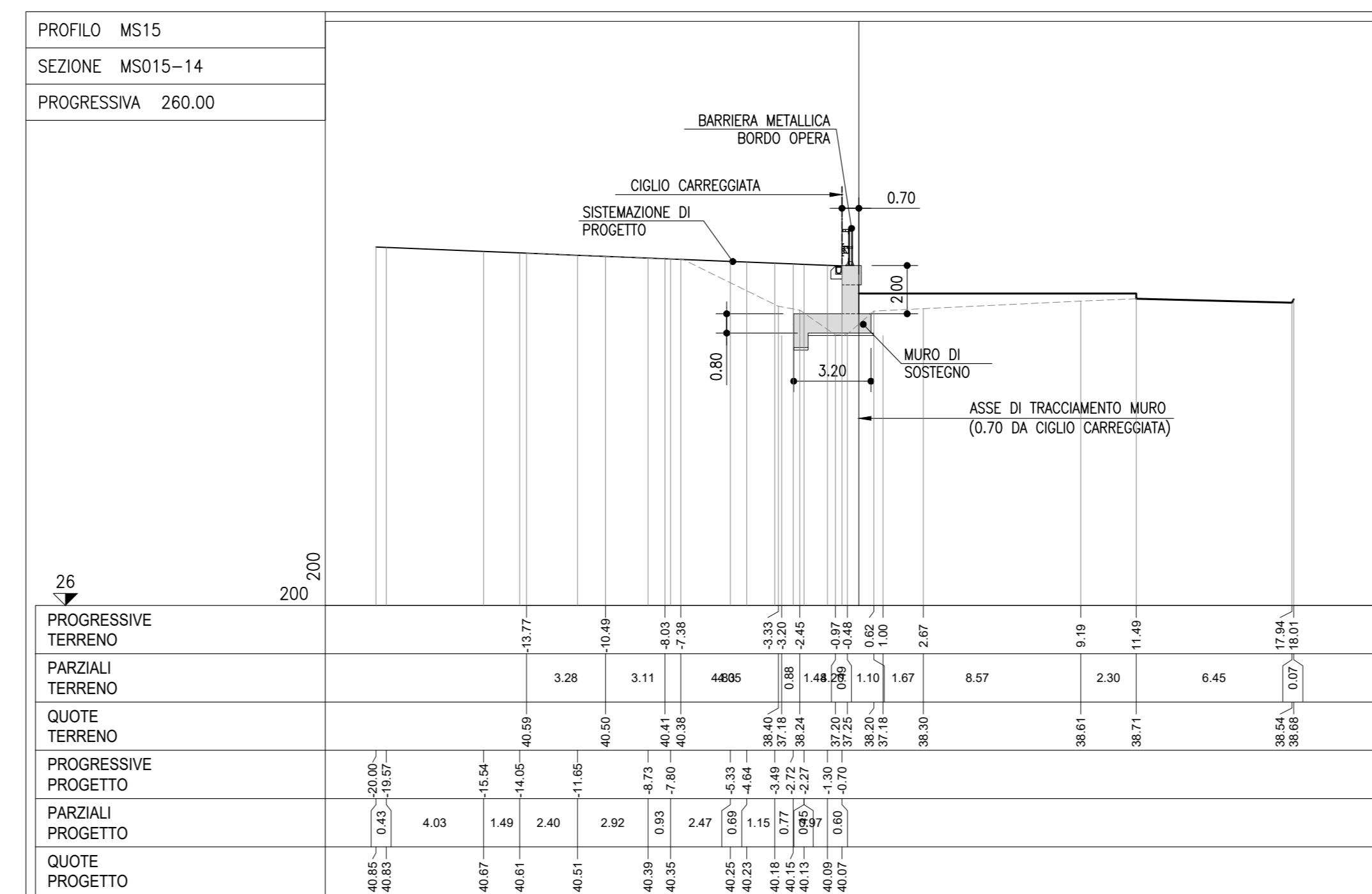
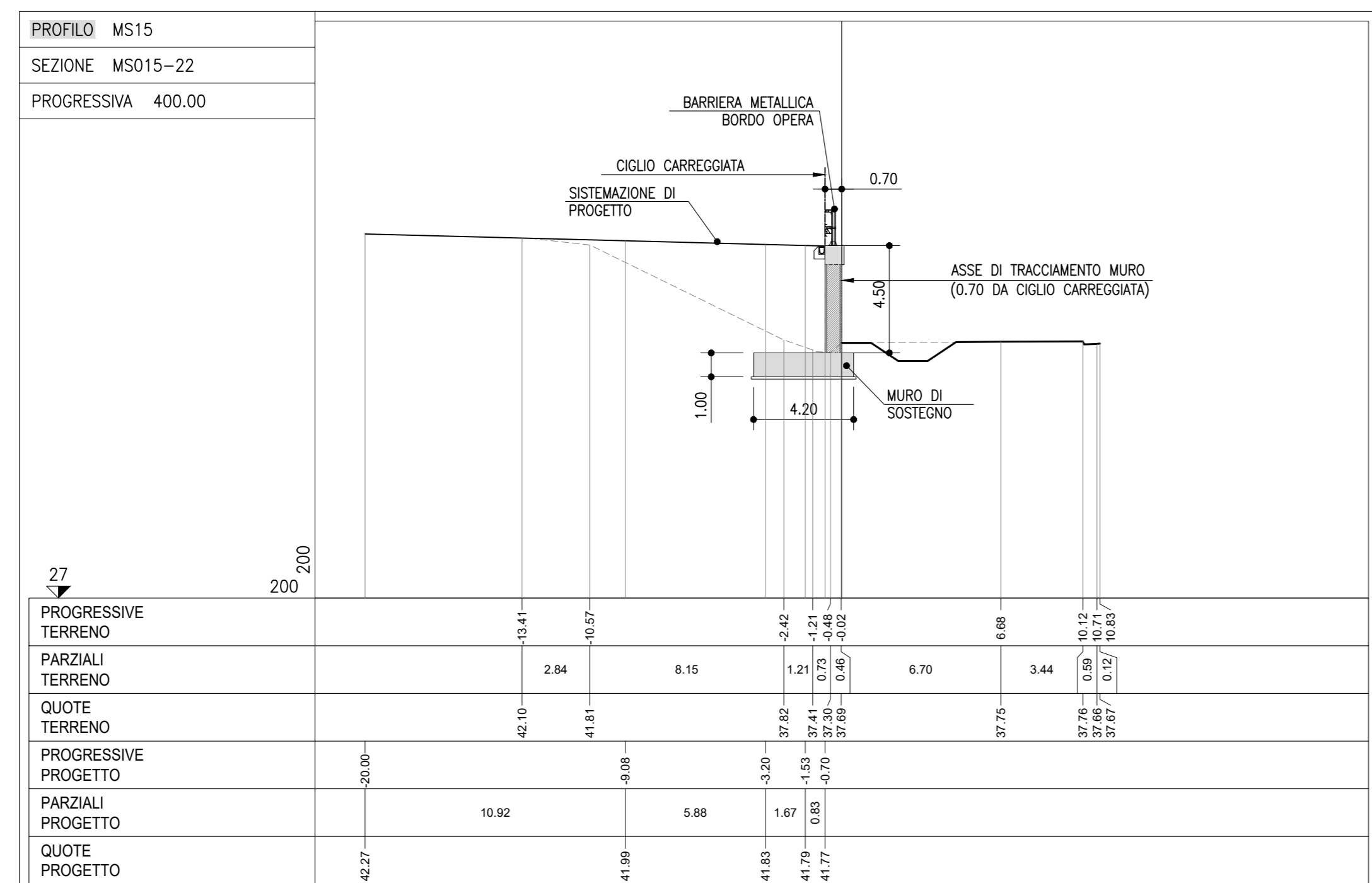
PROGETTO DEFINITIVO

TANGENZIALE NORD E SUD

CORPO STRADALE da pk 15+293 a pk 16+117

MURO DI SOSTEGNO MS015

Carpenteria - Sezioni



IL PROGETTISTA SPECIALISTICO Ing. Mauro Piro (Fondazione) Ord. Ingg. Milano N.40/1015 RESPONSABILE GEOTECNICO ALFALPINO	IL RESPONSABILE INTEGRAZIONE PRESTAZIONI SPECIALISTICHE Ing. Raffaele Rinaldesi Ord. Ingg. Mozzana N. 41/068	IL DIRETTORE TECNICO Ing. Andrea Tassi Ord. Ingg. Parma N. 1154 PROGETTAZIONE NUOVE OPERE AUTOSTRADALI
CODICE IDENTIFICATIVO RIPARTIZIONE DIREZIONE RIPARTIZIONE REGIONALE RIPARTIZIONE PROVINCIALE		
111465 0000 PDA2C14MS01500000DAPE0635-2		
PROJECT MANAGER Ing. Raffaele Rinaldesi Ord. Ingg. Mozzana N. 41/068	SUPPORTO SPECIALISTICO	REVISIONE 01 02 03 04 05 06 07 08 09 10 11 12 13 14 15 16 17 18 19 20 21 22 23 24 25 26 27 28 29 30 31 32 33 34 35 36 37 38 39 40 41 42 43 44 45 46 47 48 49 50 51 52 53 54 55 56 57 58 59 60 61 62 63 64 65 66 67 68 69 70 71 72 73 74 75 76 77 78 79 80 81 82 83 84 85 86 87 88 89 90 91 92 93 94 95 96 97 98 99 100
REDAZIONE	VERIFICATO	SCALE varie

VISTO DEL COMMITTENTE
autostrade per l'italia
IL RESPONSABILE CANTIERE DEL PROCEDIMENTO
Ing. Fabio Viorari

VISTO DEL CONCESSIONE
Ministero delle Infrastrutture e dei Trasporti
Ministero delle Attività Produttive
Ministero delle Politiche Regionali
Ministero delle Politiche Europee
Ministero delle Politiche Economiche
Ministero delle Politiche Sociali
Ministero delle Politiche Territoriali
Ministero delle Politiche Urbanistiche
Ministero delle Politiche Ambientali
Ministero delle Politiche Culturali
Ministero delle Politiche Sportive
Ministero delle Politiche Giovanili
Ministero delle Politiche Familiari
Ministero delle Politiche Sanitarie
Ministero delle Politiche Scolastiche
Ministero delle Politiche Universitarie
Ministero delle Politiche Religiose
Ministero delle Politiche Ecclesie
Ministero delle Politiche Religiose
Ministero delle Politiche Ecclesie