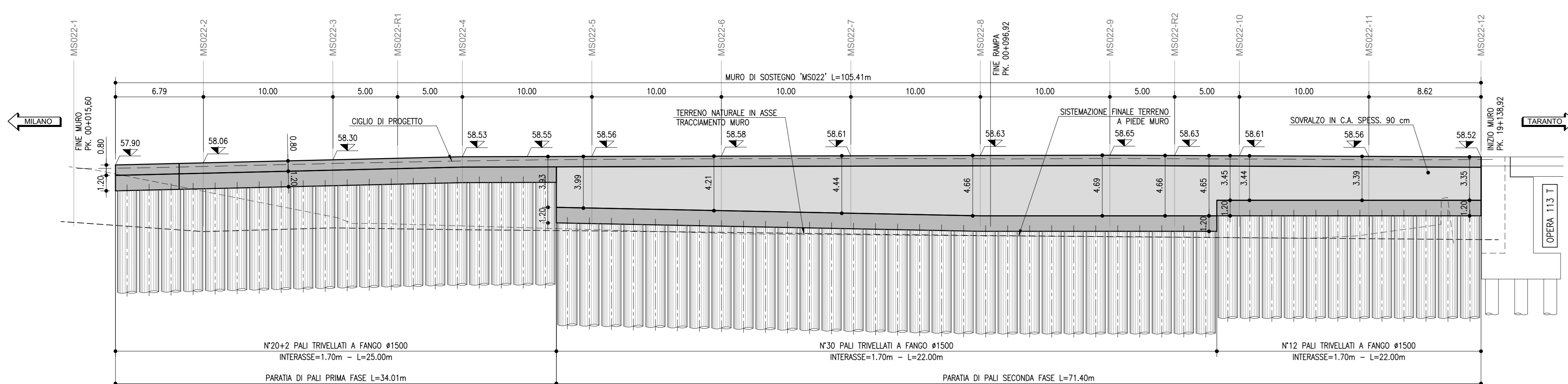
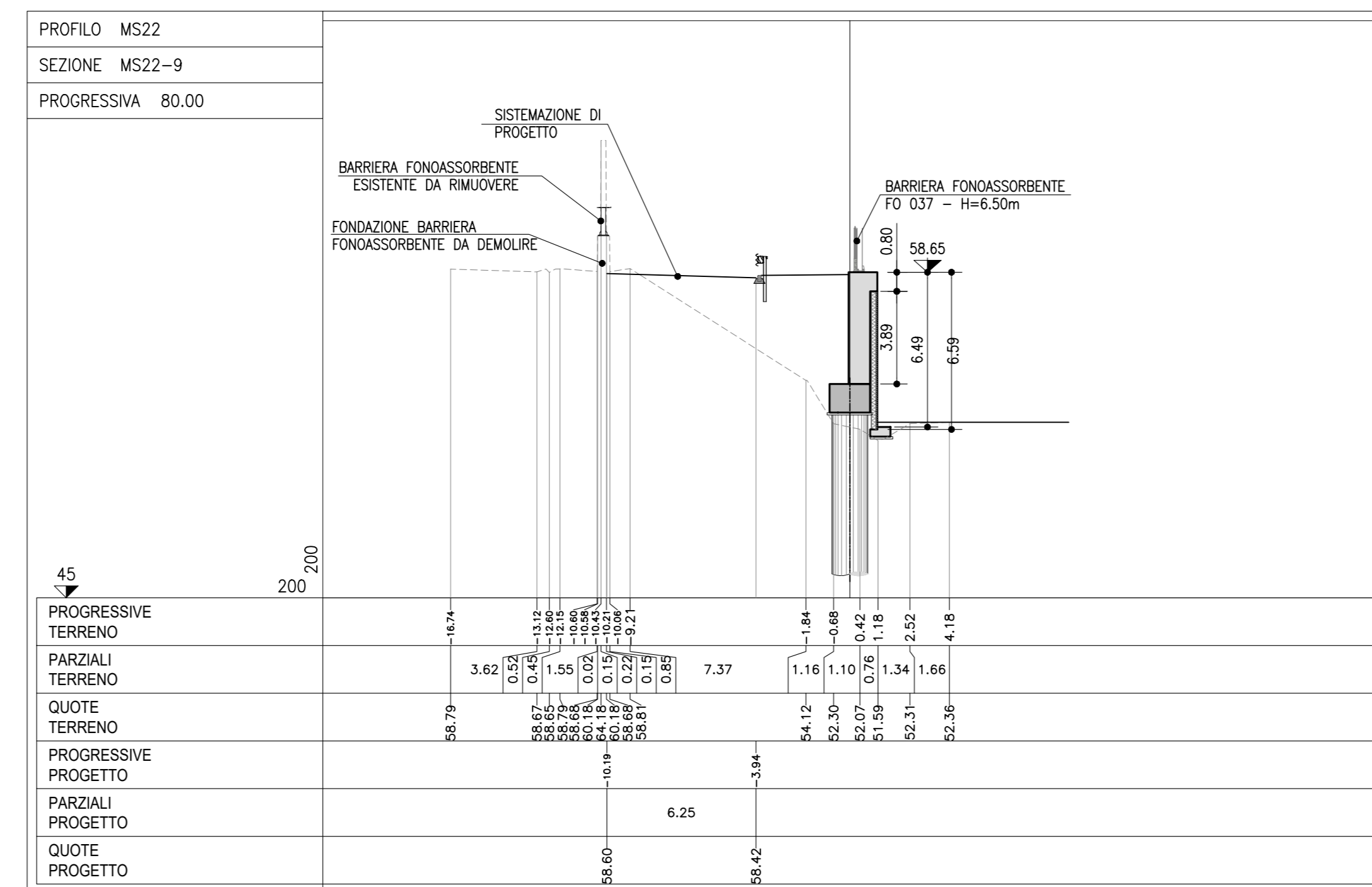
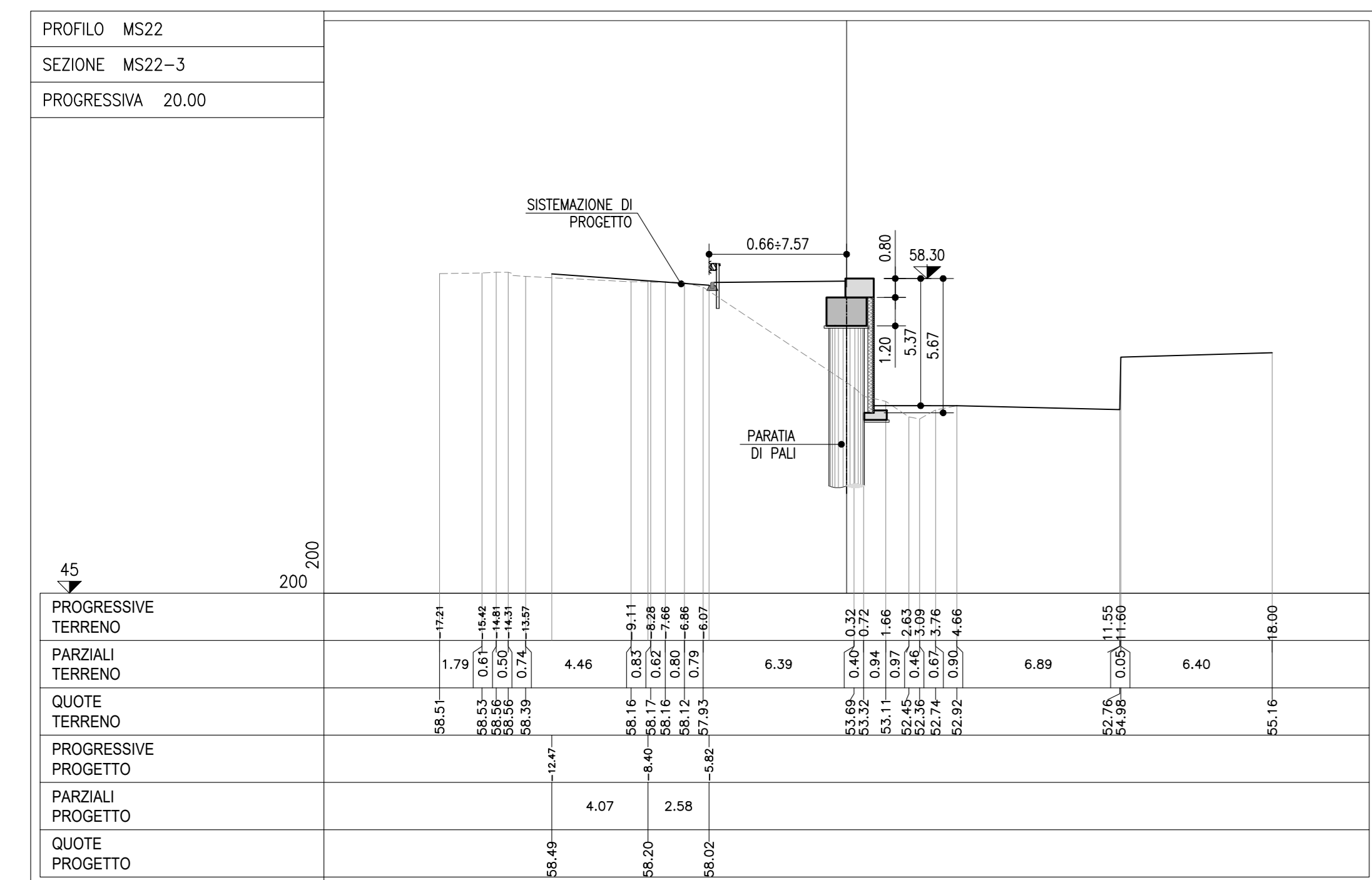
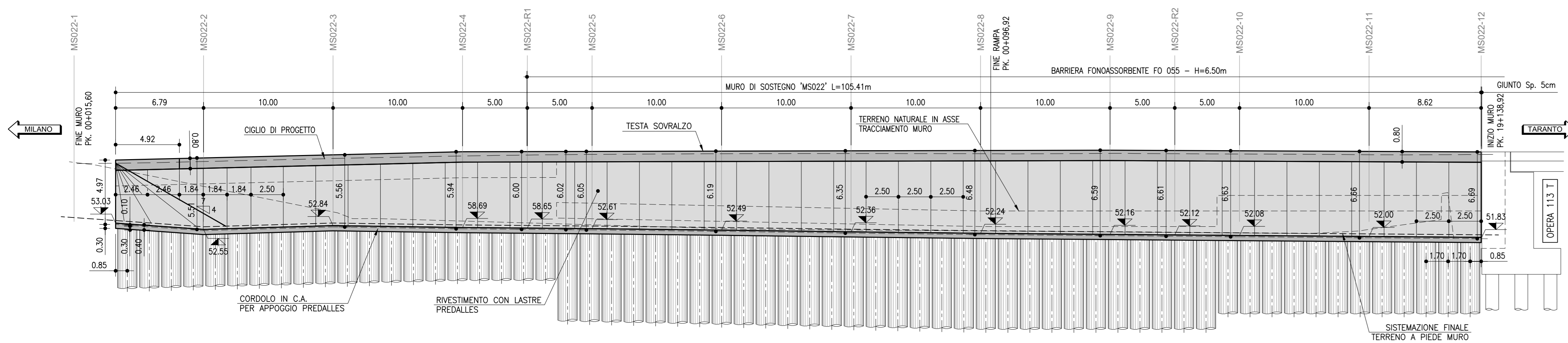


PROSPETTO 1:200
PARATIE E SOVRALZO



PROSPETTO 1:200
OPERA FINITA



NOTE - PARTICOLARI IDRAULICI, OPERE ESISTENTI, BARRIERE FOA E OPERE MAGGIORI E MINORI

NOTA GENERALE:
PRIMA DELL'INIZIO DEI LAVORI DEVONO ESSERE VERIFICATE LE QUOTE, LE INTERFERENZE CON GLI EVENTUALI SOTTOSERVIZI E CON LE OPERE ESISTENTI.

PARTICOLARI IDRAULICI:
I PARTICOLARI IDRAULICI, QUANDO RIPORTATI NELLA PRESENTE TAVOLA, SONO DA RITENERSI PURAMENTE INDICATIVI PER FAR ASPETTARE IL NECESSARIO RIFERIMENTO ALLE TAVOLE SPECIFICHE.

OPERE ESISTENTI:
PRIMA DELL'INIZIO DEI LAVORI, IN CONTRADDITTORIO CON LA D.L. "DOPO" ESSERE ESISTITO UN RILEVATO DI DETAGLIO ANCHE CON SAGGI, PER VERIFICARE LA GEOMETRIA ESATA DELLE OPERE ESISTENTI. LE OPERE RIPORTATE NELLE PRESENTI TAVOLE SONO STATE DESINATE A PARTIRE DALLI AS-BUILT ESISTENTI. PERTANTO EVENTUALI VARIAZIONI RISPETTO A QUANTO RIPORTATO DEVONO ESSERE RISOLTE TRA L'APPALTATORE E LA D.L., SENTITO ANCHE IL PARERE DEL PROGETTISTA.

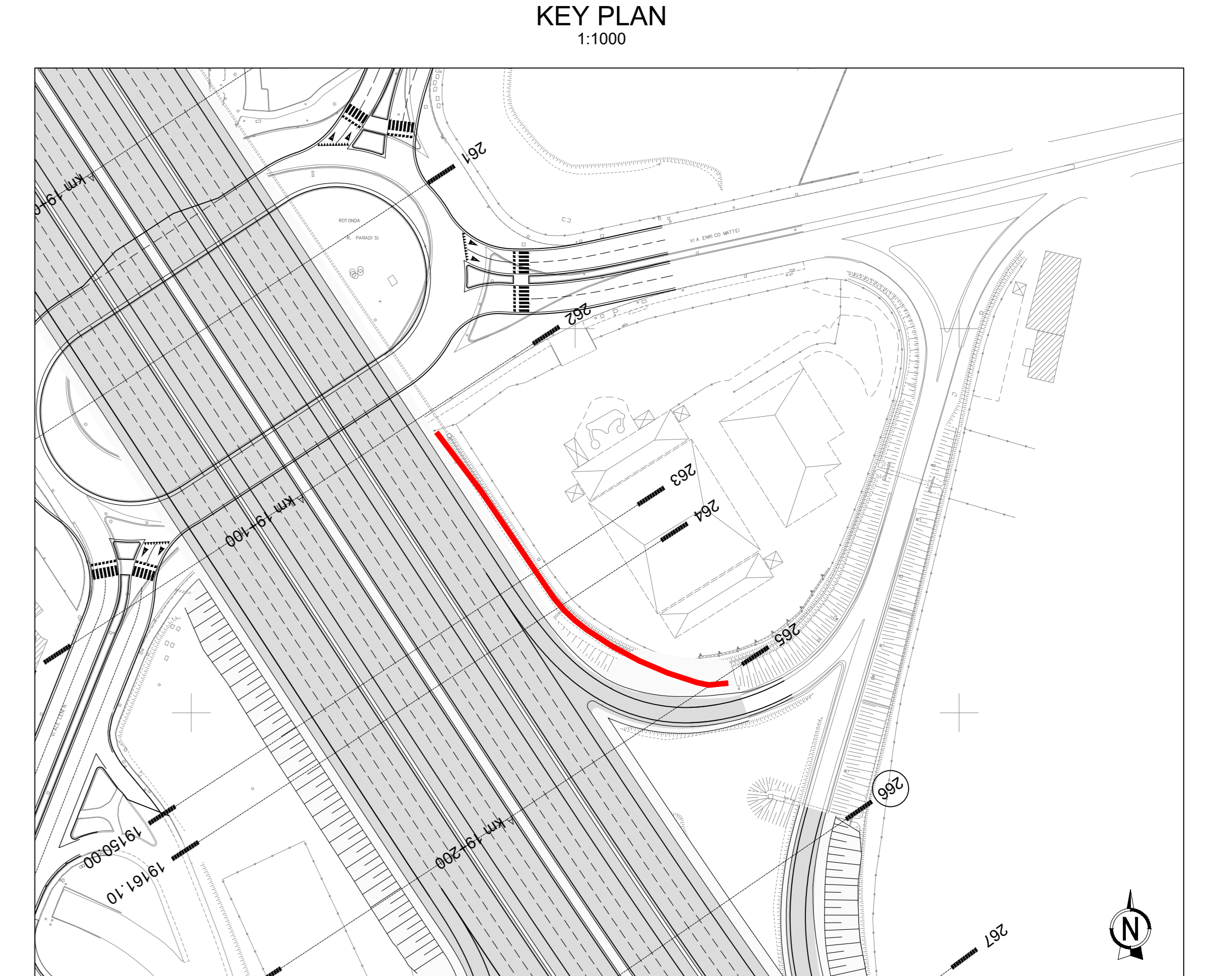
BARRIERE FOA:
TUTTE LE INDICAZIONI RELATIVE ALLE BARRIERE FOA RIPORTATE NELLA PRESENTE TAVOLA SONO DA RITENERSI INDICATIVE. PER LE CARATTERISTICHE CORRETTE DI QUESTE OPERE E' NECESSARIO FARE RIFERIMENTO ALLE TAVOLE SPECIFICHE.

OPERE MAGGIORI E MINORI:
PER GLI SOGNI E LE CARATTERISTE DELLE OPERE MAGGIORI E MINORI E' NECESSARIO FARE RIFERIMENTO ALLE TAVOLE SPECIFICHE.

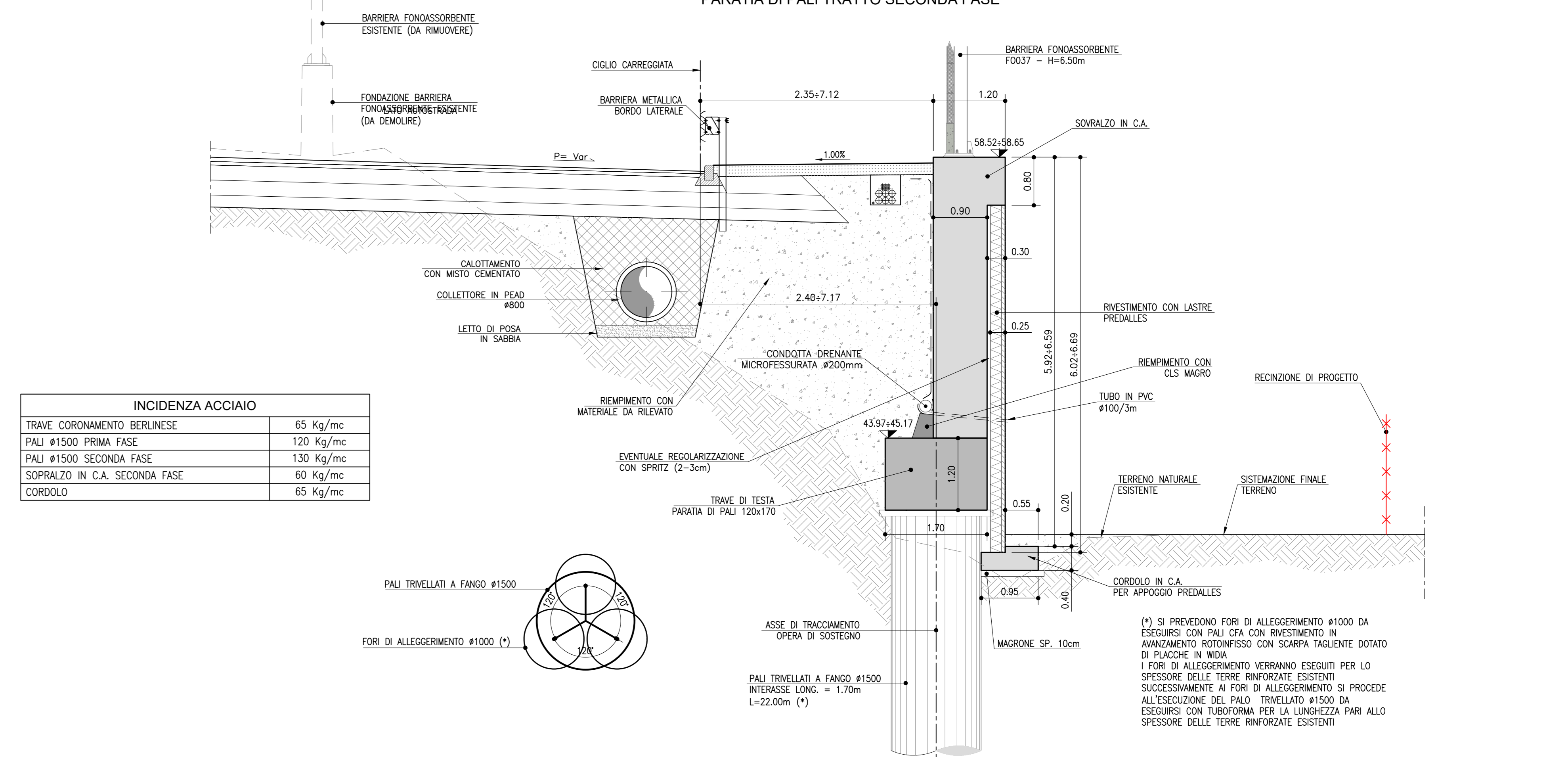
TABELLA MATERIALI

PER QUANTO NON SPECIFICATO NEL SEGUITO, IN PARTICOLARE RELATIVAMENTE ALLE CARATTERISTICHE DEI MATERIALI, ALLI SPECIFICHE PER L'ESECUZIONE DEI LAVORI ED A CONTROLLI DA ESEGUIRE, SI SONO FATE RIFERIMENTI ALLE NOMINE TECNICHE D'OPERA.

MAGNONE DI SOTTOFONDO - Classe di resistenza minima C12/15 - Classe di esposizione XE	CALCESTRUZZO PER PREFABBRICATI - Bilastre e predalles C32/40 - Classe di resistenza minima C32/40 - Classe di esposizione XE2 - Copertura nominale (EN1992-1-1) 30mm
PALI - Classe di resistenza minima C25/30 - Classe di esposizione XE2 - Copertura nominale (EN1992-1-1) 40mm	ELMENTI A PANNELLO - Classe di resistenza minima C35/45 - Classe di esposizione XE2 - Copertura nominale (EN1992-1-1) 30mm
CORDOLI PARATE - Classe di resistenza minima C25/30 - Classe di esposizione XE2 - Copertura nominale (EN1992-1-1) 40mm	MICROPALI PER PARATE PROVVISORIE - Classe di resistenza minima C25/30 - Classe di esposizione XE2 - Eventuali additivi
FONDAZIONI MURI - Classe di resistenza minima C25/30 - Classe di esposizione XE2 - Copertura nominale (EN1992-1-1) 40mm	ACCORDI ARMATURA - Profilo idoneo senza saldatura S355J2
ELEVAZIONI MURI - Classe di resistenza minima C32/40 - Classe di esposizione XE2 - Copertura nominale (EN1992-1-1) 40mm	ACCORDI PASSIVI IN BARRA - Tipo Iniezione - Multiple e ripetute
REMPIMENTO ELMENTI BILASTRA - Classe di resistenza minima C25/30 - Classe di esposizione XE2	MALTE E MISCELE CEMENTIZIE - Classe di resistenza minima C25/30
ACCORDO PER ARMATURA LENTA - Acciaio B40C - Acciaio B45C - Soprasposizione	ACCORDO - Tipo Dywidag f _{all} =950MPa, f _{all} =1050MPa



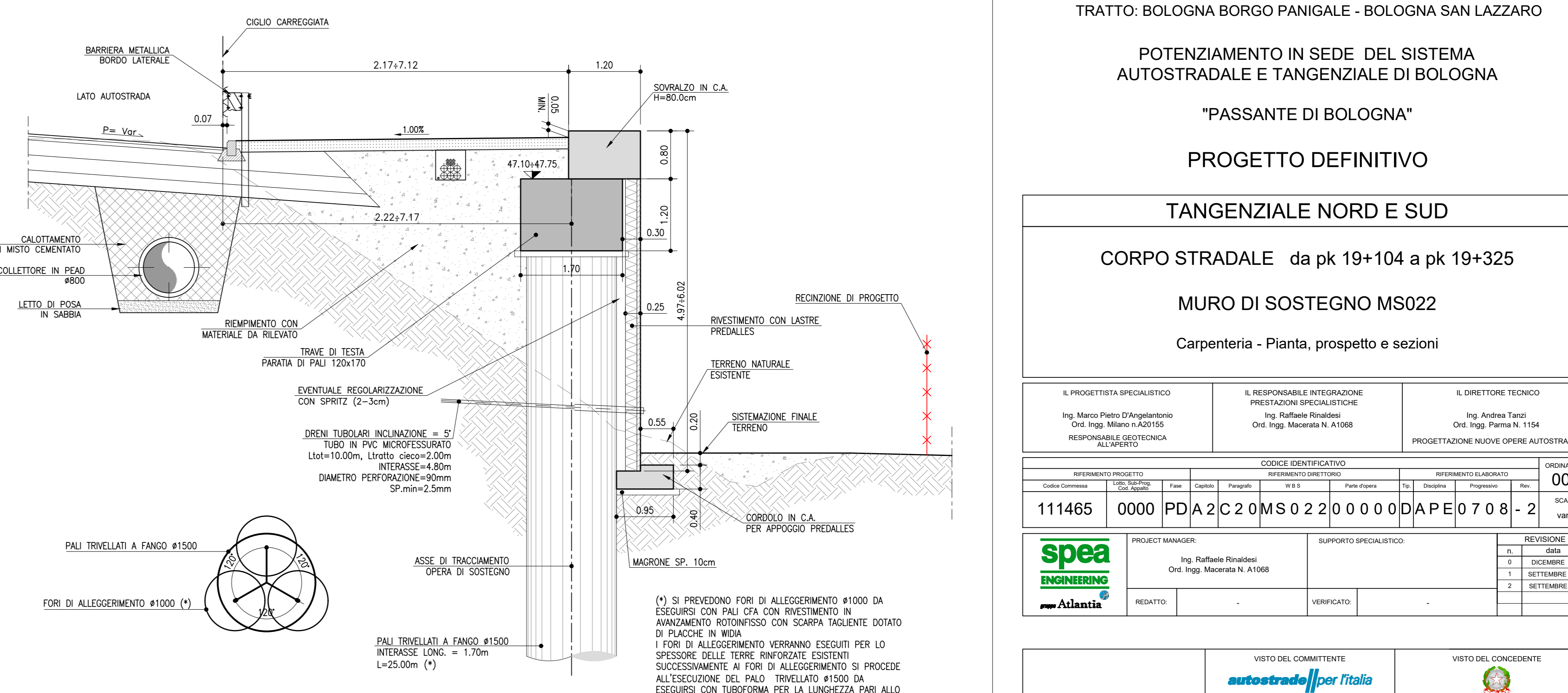
SEZIONE TRASVERSALE TIPOLOGICA 1:50
PARATIA DI PALI TRATTO SECONDA FASE



INCIDENZA ACCIAIO

TRAVE CORONAMENTO BERLINESE	65 Kg/mc
PALI #1500 PRIMA FASE	120 Kg/mc
PALI #1500 SECONDA FASE	130 Kg/mc
SOPRALZO IN C.A. SECONDA FASE	60 Kg/mc
CORDOLO	65 Kg/mc

SEZIONE TRASVERSALE TIPOLOGICA 1:50
PARATIA DI PALI TRATTO PRIMA FASE



autostrade per l'italia

AUTOSTRADA (A14) : BOLOGNA-BARI-TARANTO
TRATTO: BOLOGNA BORGO PANIGALE - BOLOGNA SAN LAZZARO

POTENZIAMENTO IN SEDE DEL SISTEMA AUTOSTRADALE E TANGENZIALE DI BOLOGNA
"PASSANTE DI BOLOGNA"

TANGENZIALE NORD E SUD
CORPO STRADALE da pk 19+104 a pk 19+325
MURO DI SOSTEGNO MS022
Carpenteria - Pianta, prospetto e sezioni

IL PROGETTISTA SPECIALISTICO Ing. Mauro Piro (Progettazione) Via S. Maria N. 40110 RESPONSABILE GEOTECNICO ALLIPIVANTO	IL RESPONSABILE INTEGRAZIONE PRESTAZIONI SPECIALISTICHE Ing. Raffaele Rinaldesi Via S. Maria N. 40110 RESPONSABILE GEOTECNICO ALLIPIVANTO	IL DIRETTORE TECNICO Ing. Andrea Tassi Via S. Maria N. 1154 PROGETTAZIONE NUOVE OPERE AUTOSTRADALI																																								
<table border="1"> <tr> <td>REVISIONE</td> <td>001</td> </tr> <tr> <td>REVISIONE</td> <td>002</td> </tr> <tr> <td>REVISIONE</td> <td>003</td> </tr> <tr> <td>REVISIONE</td> <td>004</td> </tr> <tr> <td>REVISIONE</td> <td>005</td> </tr> <tr> <td>REVISIONE</td> <td>006</td> </tr> <tr> <td>REVISIONE</td> <td>007</td> </tr> <tr> <td>REVISIONE</td> <td>008</td> </tr> <tr> <td>REVISIONE</td> <td>009</td> </tr> <tr> <td>REVISIONE</td> <td>010</td> </tr> <tr> <td>REVISIONE</td> <td>011</td> </tr> <tr> <td>REVISIONE</td> <td>012</td> </tr> <tr> <td>REVISIONE</td> <td>013</td> </tr> <tr> <td>REVISIONE</td> <td>014</td> </tr> <tr> <td>REVISIONE</td> <td>015</td> </tr> <tr> <td>REVISIONE</td> <td>016</td> </tr> <tr> <td>REVISIONE</td> <td>017</td> </tr> <tr> <td>REVISIONE</td> <td>018</td> </tr> <tr> <td>REVISIONE</td> <td>019</td> </tr> <tr> <td>REVISIONE</td> <td>020</td> </tr> </table>			REVISIONE	001	REVISIONE	002	REVISIONE	003	REVISIONE	004	REVISIONE	005	REVISIONE	006	REVISIONE	007	REVISIONE	008	REVISIONE	009	REVISIONE	010	REVISIONE	011	REVISIONE	012	REVISIONE	013	REVISIONE	014	REVISIONE	015	REVISIONE	016	REVISIONE	017	REVISIONE	018	REVISIONE	019	REVISIONE	020
REVISIONE	001																																									
REVISIONE	002																																									
REVISIONE	003																																									
REVISIONE	004																																									
REVISIONE	005																																									
REVISIONE	006																																									
REVISIONE	007																																									
REVISIONE	008																																									
REVISIONE	009																																									
REVISIONE	010																																									
REVISIONE	011																																									
REVISIONE	012																																									
REVISIONE	013																																									
REVISIONE	014																																									
REVISIONE	015																																									
REVISIONE	016																																									
REVISIONE	017																																									
REVISIONE	018																																									
REVISIONE	019																																									
REVISIONE	020																																									

VISTO DEL COMMITTENTE
autostrade per l'italia
A. RESPONSABILE GENERALE DEL PROCEDIMENTO
Ing. Fabio Viorari

VISTO DEL CONCESSIONARIO
Ministero delle Infrastrutture e dei Trasporti
DIREZIONE REGIONALE DEL TERRITORIO, DELL'AMBIENTE E DEL PAESAGGIO
Ing. Roberto...