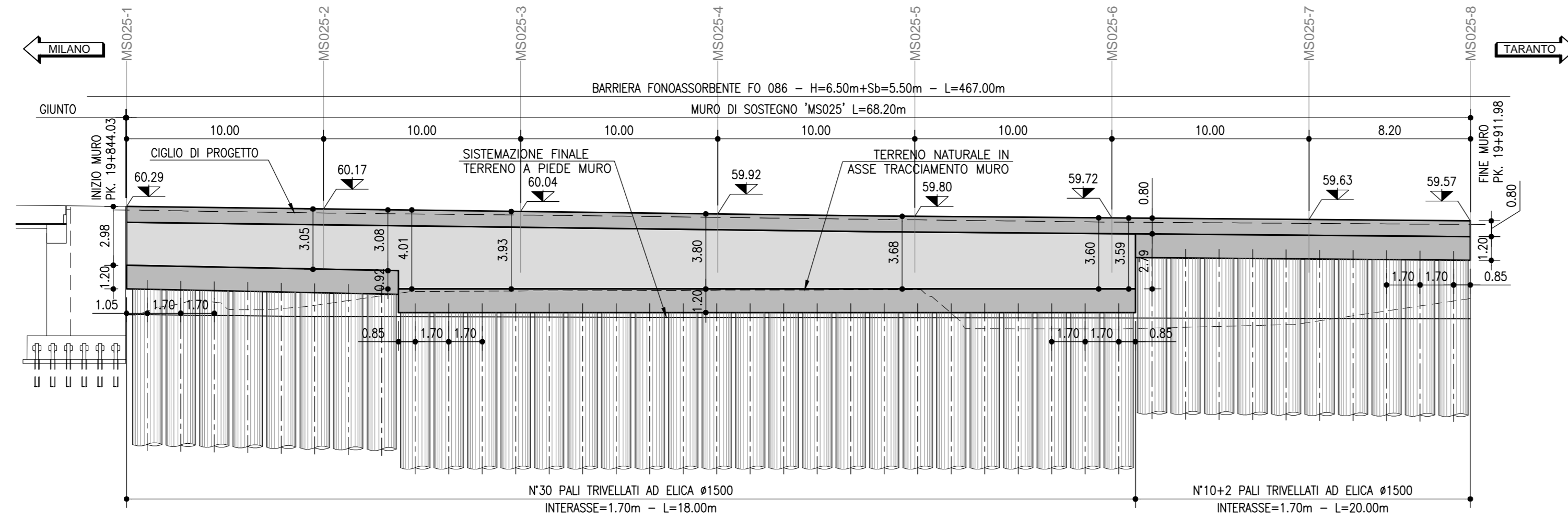
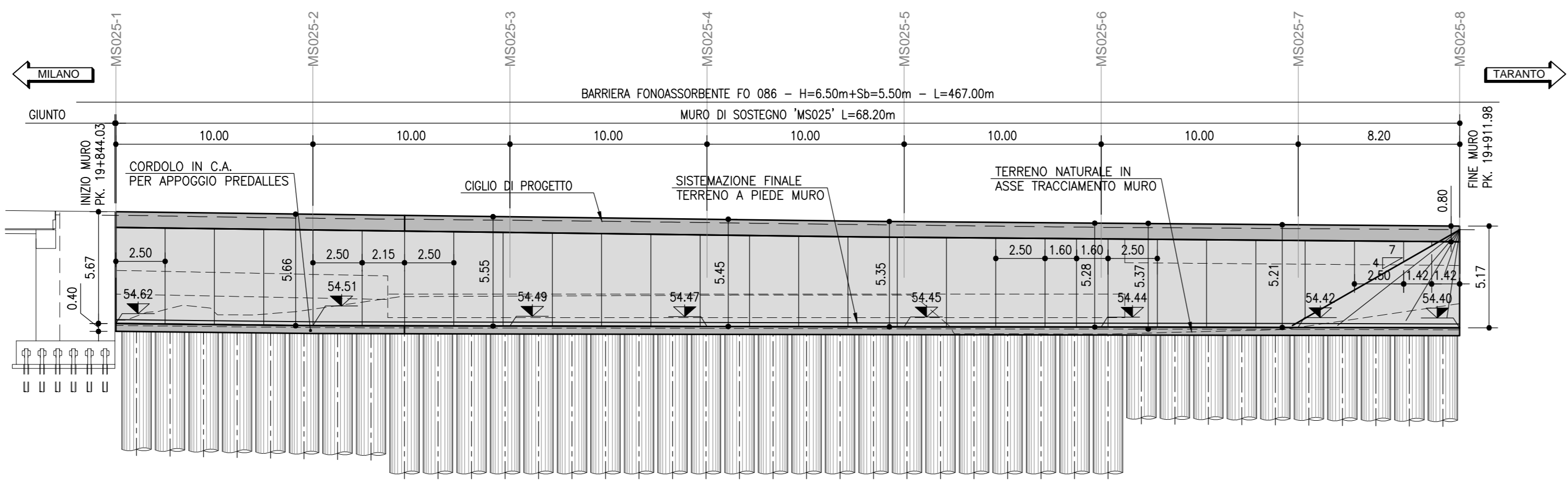


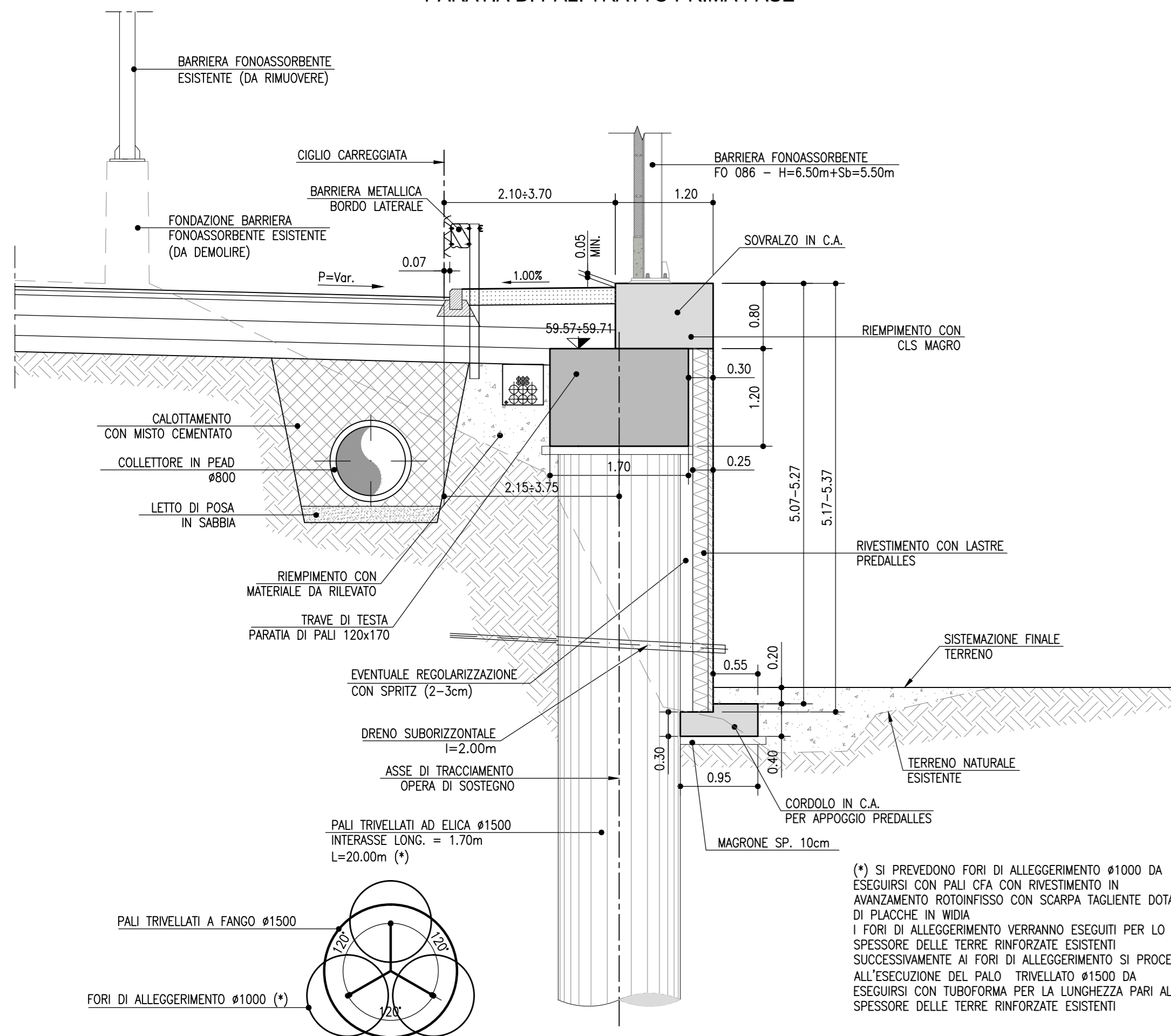
PROSPETTO 1:200
PARATIA E SOVRALZO



PROSPETTO 1:200
OPERA FINITA



SEZIONE TRASVERSALE TIPOLOGICA 1:50
PARATIA DI PALI TRATTO PRIMA FASE



SEZIONE TRASVERSALE TIPOLOGICA 1:50
PARATIA DI PALI TRATTO SECONDA FASE

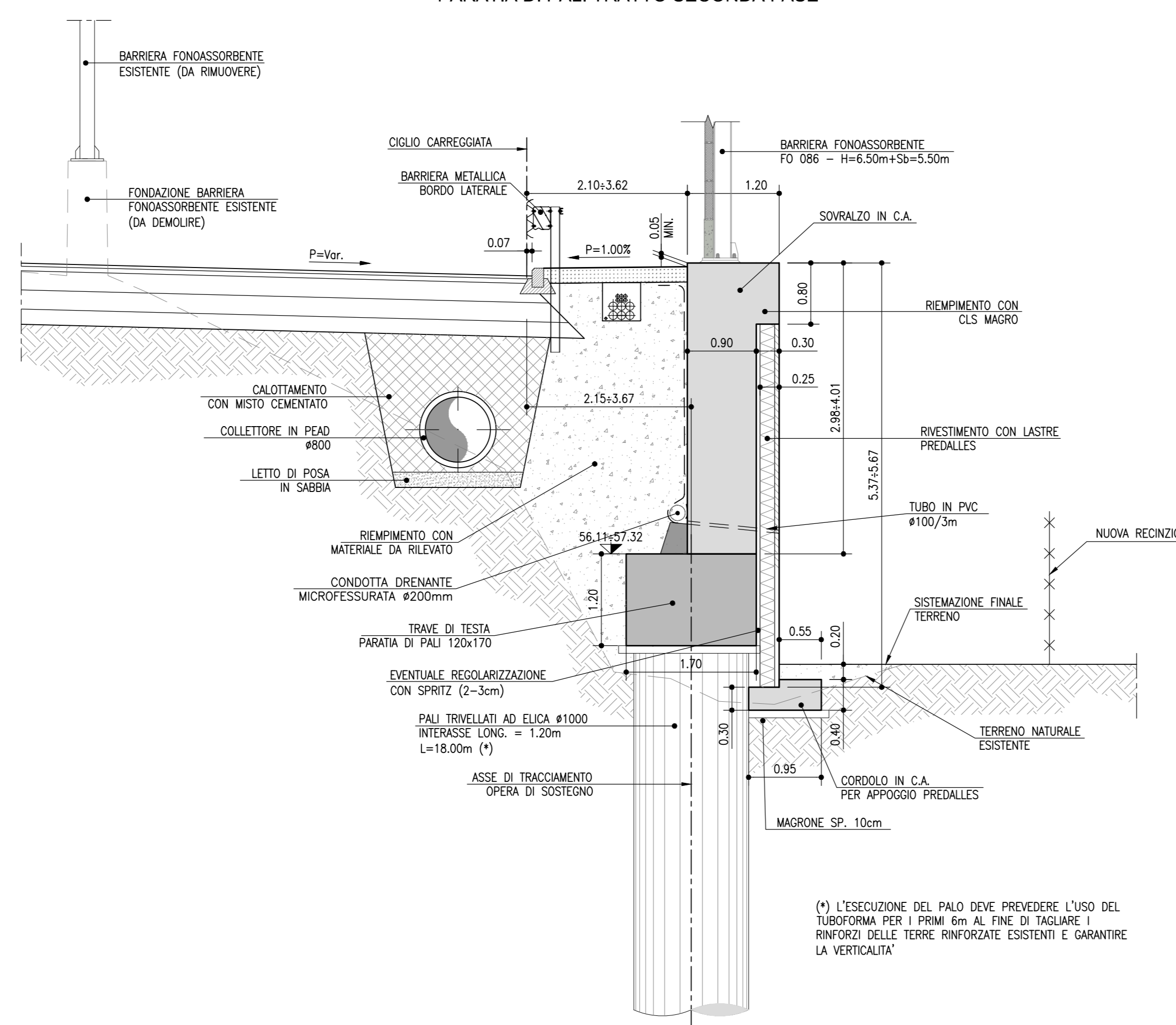


TABELLA MATERIALI

PER QUANTO NON SPECIFICATO NEL SEGUITO, IN PARTICOLARE RELATIVAMENTE ALLE CARATTERISTICHE DEI MATERIALI, ALLE SPECIFICHE PER L'ESECUZIONE DEI LAVORI ED AI CONTROLLI DA ESEGUIRE, SI DOVRA' FARE RIFERIMENTO ALLE NOMINE TECNICHE D'APPALTO.

MAGRONE DI SOTTOFONDO	C12/15	CALCESTRUZZO PER PREFABBRICATI	C32/40
- Classe di resistenza minima	100	BALASTRE E PREDALLES	
- Classe di esposizione	XF2	- Classe di resistenza minima	C32/40
CALCESTRUZZO (EN206 - CNR-UNI11014)		- Classe di esposizione	XF2
- Classe di resistenza minima	C25/30	- Copilifero nominale (EN1992-1-1)	30mm
- Classe di esposizione	XF2	ELEMENTI A PANNELLO	
- Copilifero nominale (EN1992-1-1)	40mm	- Classe di resistenza minima	C35/45
CORDOLI PARATE		- Classe di esposizione	XF2
- Classe di resistenza minima	C25/30	- Copilifero nominale (EN1992-1-1)	30mm
- Classe di esposizione	XF2	MICROPALI PER PARATE PROVVISORIE	
- Copilifero nominale (EN1992-1-1)	40mm	MALTE E MISCELE CEMENTIZIE	
FONDAZIONI MURI		- Classe di resistenza minima	C25/30
- Classe di resistenza minima	C20/25	- Classe di esposizione	XF2
- Classe di esposizione	XF2	- Copilifero nominale (EN1992-1-1)	40mm
- Copilifero nominale (EN1992-1-1)	40mm	ACCIAIO PER ARMATURA	
ELEVAZIONI MURI		- Profilo tabulare senza saldatura	S355J2
- Classe di resistenza minima	C32/40	ANCORAGGI PASSIVI IN BARRA	
- Classe di esposizione	XF2	- Tipo	Dynafix fa=90MPa; fa=100MPa
- Copilifero nominale (EN1992-1-1)	40mm	TIPO INIEZIONE	
REMPIMENTO ELEMENTI BALASTRA		- Multiple e ripetute	
- Classe di resistenza minima	C25/30	MALTE E MISCELE CEMENTIZIE	
- Classe di esposizione	XF2	- Classe di resistenza minima	C25/30
ACCIAIO PER ARMATURA LENTA		- Acciaio in barre	A40C
- Acciaio in barre	A40C	- Acciaio	
- Barre	A40C	- Tipo Dynafix fa=90MPa; fa=100MPa	
- Sovraspazzatura	60 diametri		

NOTE - PARTICOLARI IDRAULICI, OPERE ESISTENTI, BARRIERE FOA E OPERE MAGGIORI E MINORI

NOTA GENERALE:
PRIMA DELL'INIZIO DEI LAVORI DOVRANNO ESSERE VERIFICATE LE QUOTE, LE INTERFERENZE CON GLI EVENTUALI SOTTOSERVIZI E CON LE OPERE ESISTENTI.

PARTICOLARI IDRAULICI:
PARTICOLARI IDRAULICI, QUALORA RIPORTATI NELLA PRESENTE TAVOLA, SONO DA INTENDERSI PURAMENTE INDICATIVI. PER TALI ASPETTI E' NECESSARIO FARE RIFERIMENTO ALLE TAVOLE SPECIFICHE.

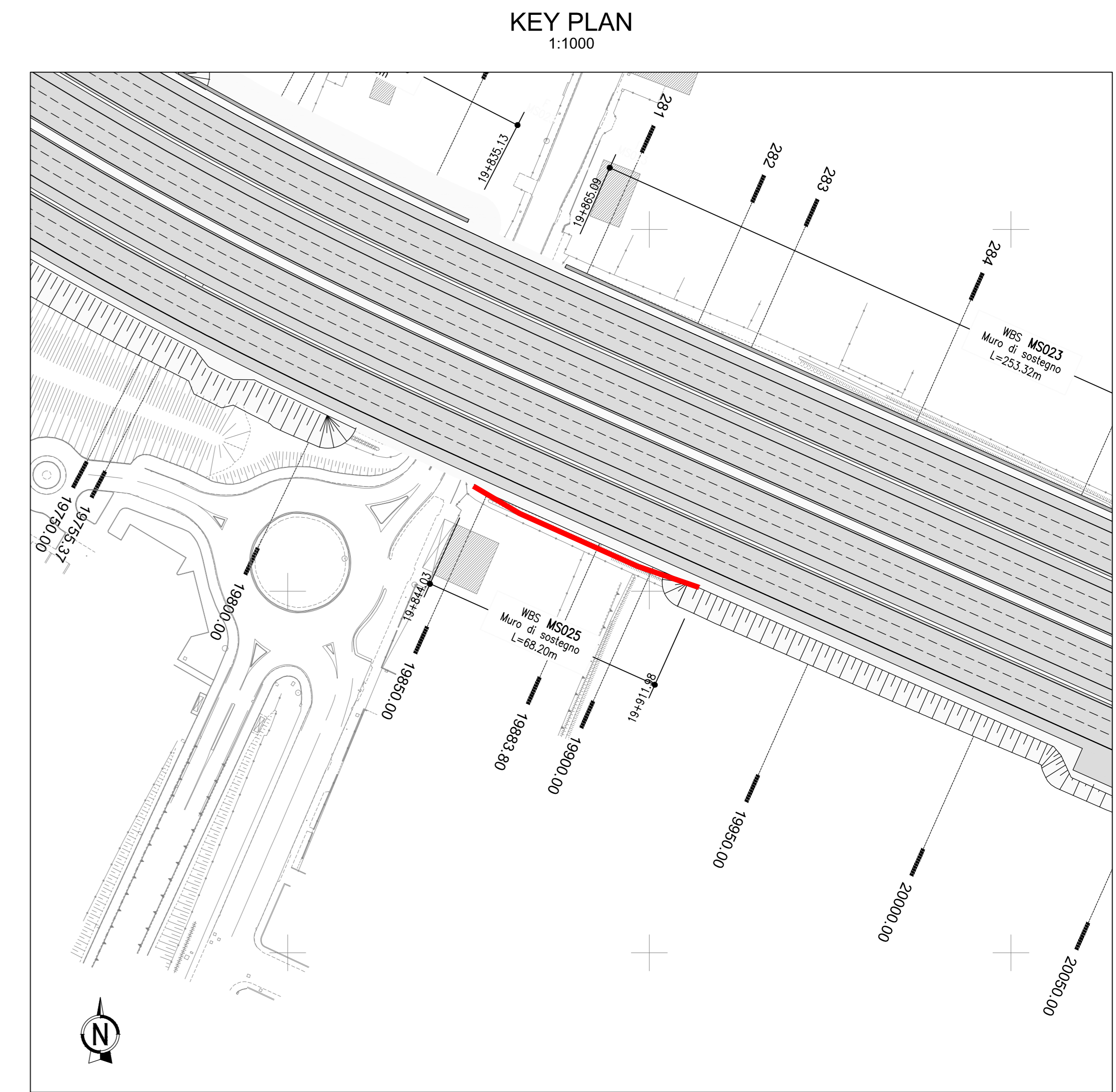
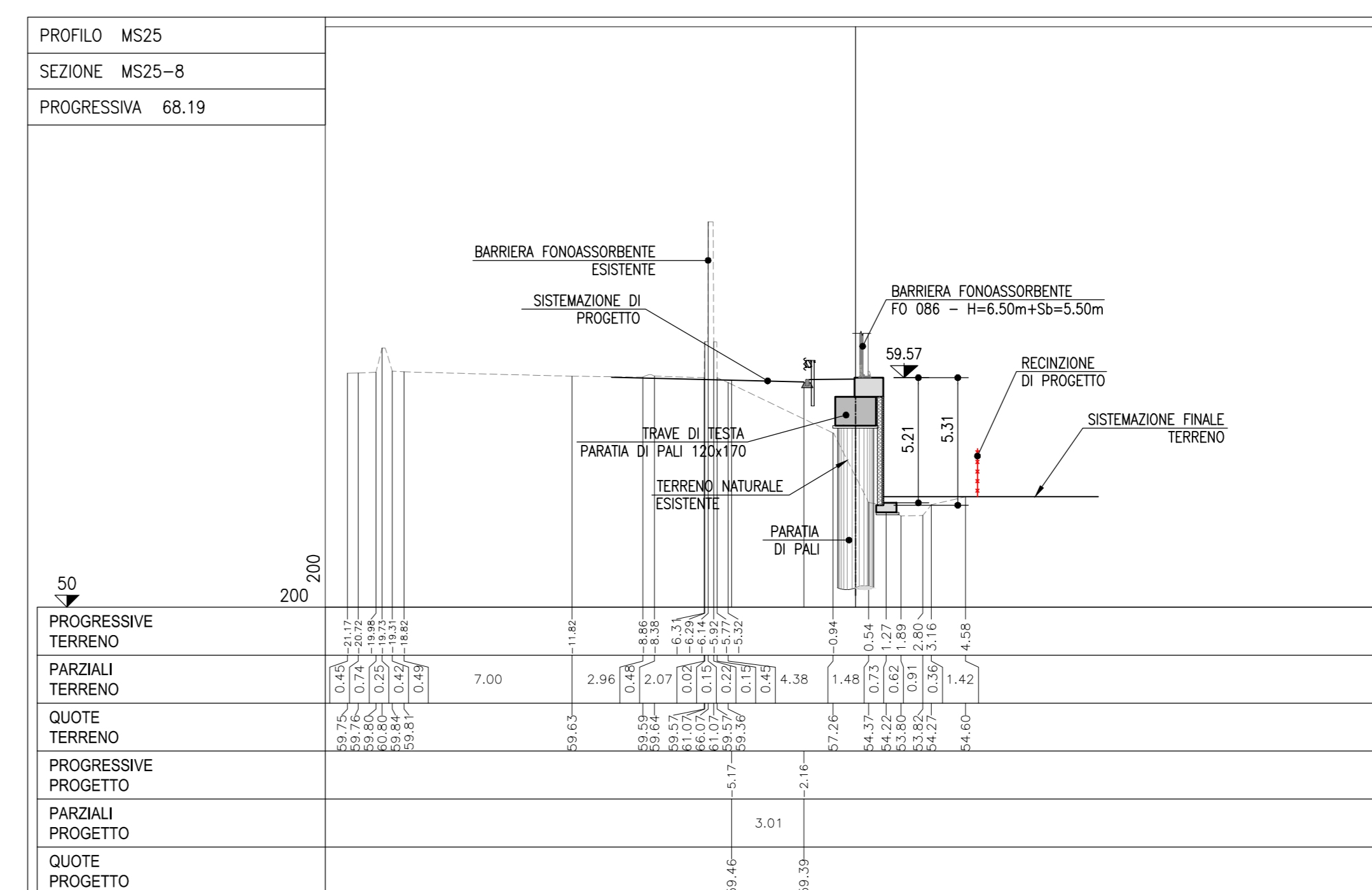
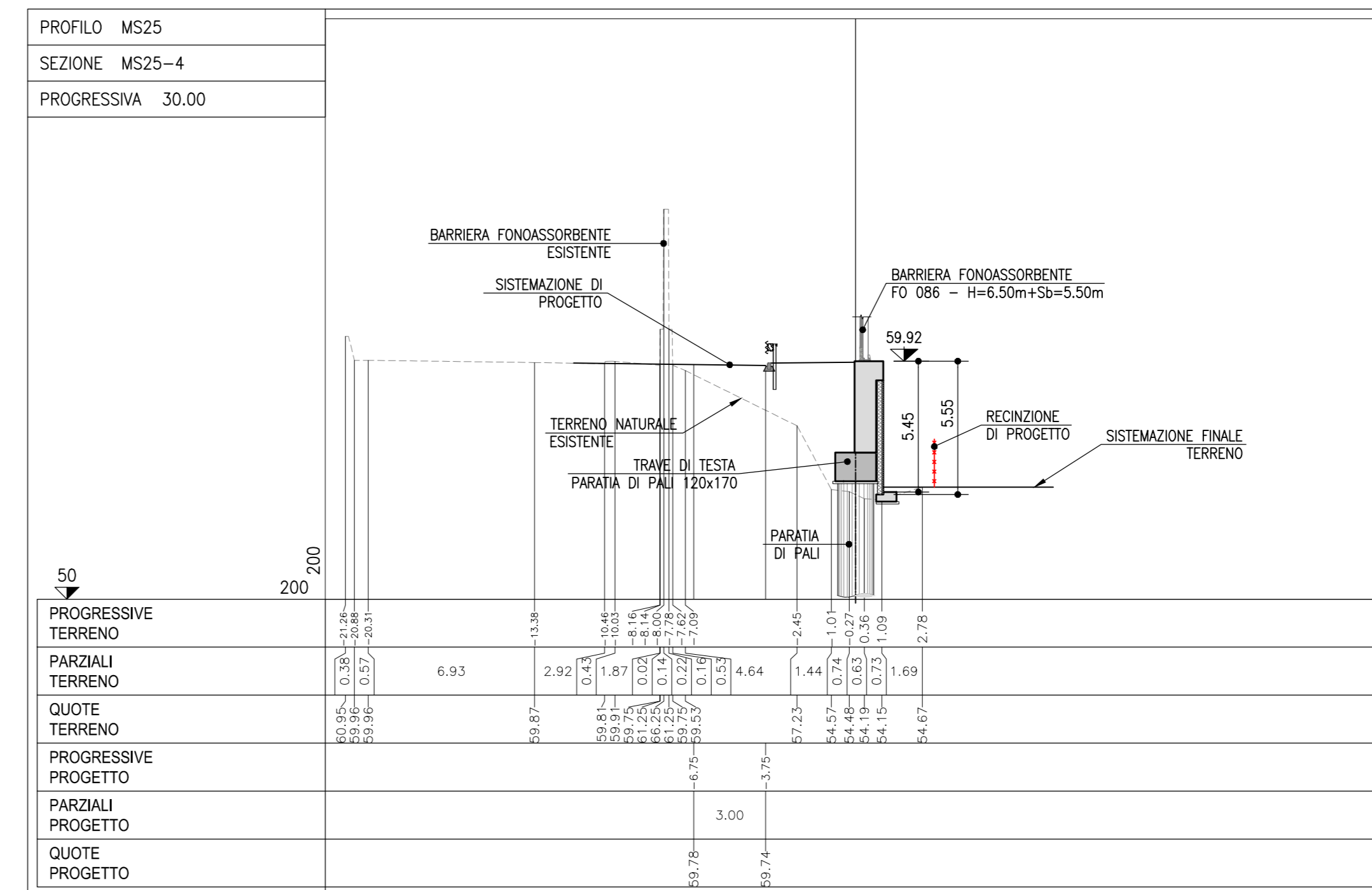
OPERE ESISTENTI:
PRIMA DELL'INIZIO DEI LAVORI, IN CONTRADDITTORIO CON LA D.L., DOVRA' ESSERE ESIGUITO UN RILEVATO DI DETTAGLIO, ANCHE CON SAGGI, PER DEFINIRE LA GEOMETRIA ESATTA DELLE OPERE ESISTENTI. LE OPERE RIPORTATE NELLE PRESENTI TAVOLE SONO STATE DESINTE A PARTIRE DAGLI AS-GRUOTI DISPONIBILI PER I DATI EVIDENZIALI VARIABILI. RISPETTO A QUANTO RIPORTATO DOVRANNO ESSERE RISOLTE TRA L'APPALTATORE E LA D.L., SENTITO ANCHE IL PARERE DEL PROGETTISTA.

BARRIERE FOA:
TUTTE LE INDICAZIONI RELATIVE ALLE BARRIERE FOA RIPORTATE NELLA PRESENTE TAVOLA SONO DA INTENDERSI INDICATIVE. PER LE CARATTERISTICHE CORRETTE DI QUESTE OPERE E' NECESSARIO FARE RIFERIMENTO ALLE TAVOLE SPECIFICHE.

OPERE MAGGIORI E MINORI:
PER GLI SCAM E LE CARATTERISTICHE DELLE OPERE MAGGIORI E MINORI E' NECESSARIO FARE RIFERIMENTO ALLE TAVOLE SPECIFICHE.

INCIDENZA ACCIAIO

TRAVE CORONAMENTO BERLINESE	65 Kg/mc
PALI #1500	110 Kg/mc
SOPRALZO IN C.A. SECONDA FASE	80 Kg/mc
CORDOLO	70 Kg/mc



autostrade per l'italia

AUTOSTRADA (A14) : BOLOGNA-BARI-TARANTO
TRATTO: BOLOGNA BORGO PANIGALE - BOLOGNA SAN LAZZARO

POTENZIAMENTO IN SEDE DEL SISTEMA
AUTOSTRADALE E TANGENZIALE DI BOLOGNA

"PASSANTE DI BOLOGNA"

PROGETTO DEFINITIVO

TANGENZIALE NORD E SUD

CORPO STRADALE da pk 19+843 a pk 20+552

MURO DI SOSTEGNO MS025

Carpenteria - Pianta, prospetto e sezioni

IL PROGETTISTA SPECIALISTICO Ing. Mauro Pirelli Di' Argentera Ord. Ingg. Milano A-201155 RESPONSABILE GEOTECNICA ALLIQUOTATO	IL RESPONSABILE INTEGRAZIONE PRESTAZIONI SPECIALISTICHE Ing. Raffaele Rinaldisi Ord. Ingg. Macerata N. A1068	IL DIRETTORE TECNICO Ing. Andrea Tacci Ord. Ingg. Parma N. 1154
PROGETTAZIONE NUOVE OPERE AUTOSTRADALI		
CODICE IDENTIFICATIVO APPALTO/PROGETTO 111465 0000 PD A 2 C 2 MS 0 2 5 0 0 0 0 D A P E 0 7 4 5 - 2		
REVISIONE 001 01 DICEMBRE 2017 02 SETTEMBRE 2019 03 SETTEMBRE 2020		

VISTO DEL COMMITTENTE Ing. Paolo Varone	VISTO DEL CONCEDEENTE Ministero delle Infrastrutture e dei Trasporti Ing. Paolo Varone
--	--