

PIANTA
1:200

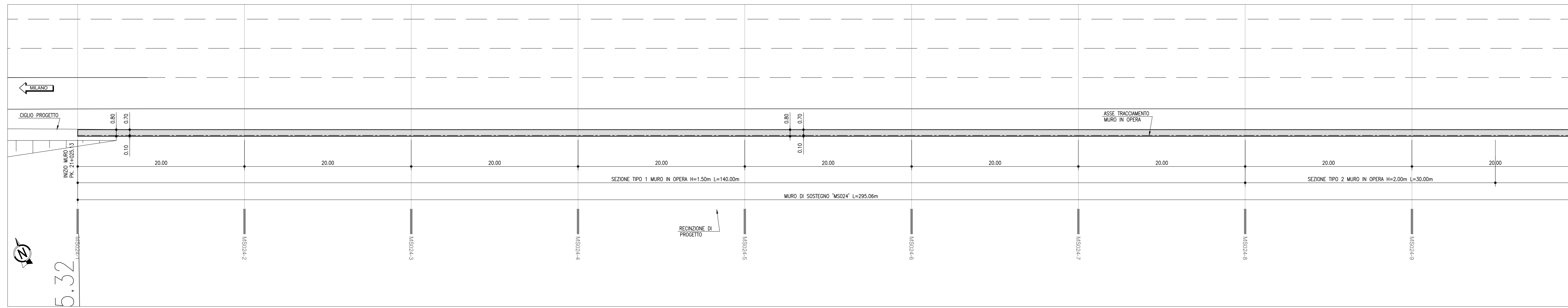
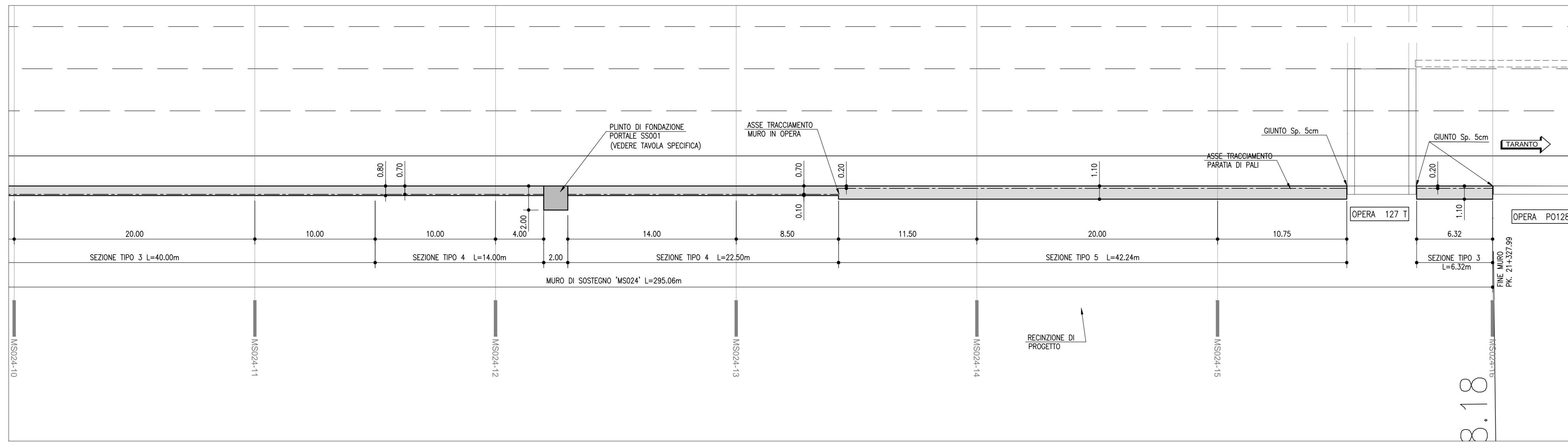
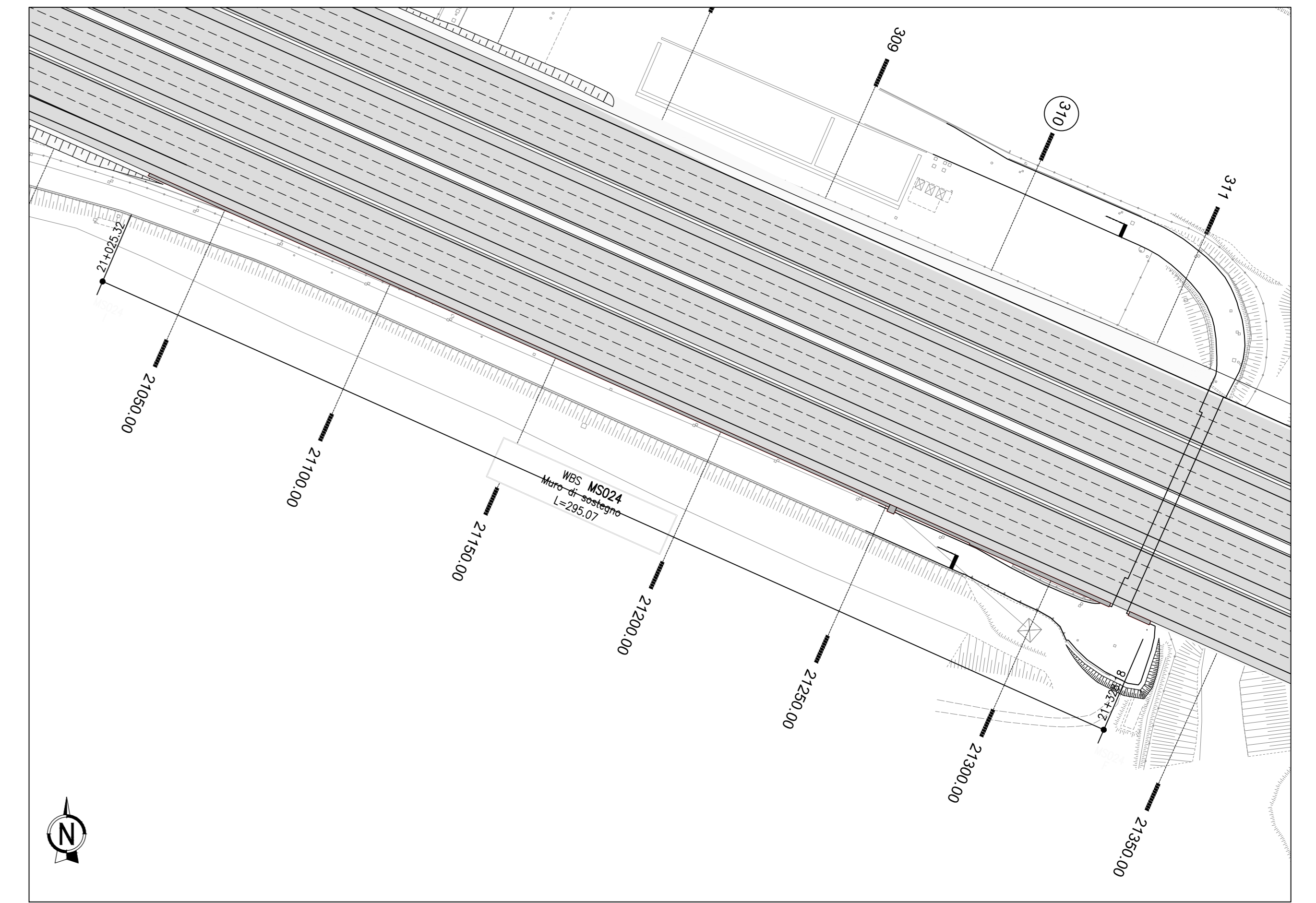


TABELLA MATERIALI	
PER QUANTO NON SPECIFICATO NEL SEGUITO, IN PARTICOLARE RELATIVAMENTE ALLE CARATTERISTICHE DEI MATERIALI, ALLE SPECIFICHE PER L'ESECUZIONE DEI LAVORI ED AI CONTROLLI DA EFFETTUARE, SI DEVONO FARE RIFERIMENTO ALLE NORME TECNICHE EUROPEE.	
MACERONE DI SOTTOFONDO - Classe di resistenza minima C12/15 - Classe di esposizione XE2	CALCESTRUZZO PER PREFABBRICATI BILASTRE E PREFALLES - Classe di resistenza minima C32/40 - Classe di esposizione XE2 - Copriferro nominale (EN1992-1-1) 30mm
CALCESTRUZZO (EN206 - CQR-UNI1104) PAL - Classe di resistenza minima C25/30 - Classe di esposizione XE2 - Copriferro nominale (EN1992-1-1) 40mm	ELEMENTI A PANNELLO - Classe di resistenza minima C32/40 - Classe di esposizione XE2 - Copriferro nominale (EN1992-1-1) 30mm
CORDELI PARATE - Classe di resistenza minima C25/30 - Classe di esposizione XE2 - Copriferro nominale (EN1992-1-1) 40mm	MALTE E MISCELE CEMENTIZIE - Classe di resistenza minima C25/30 - Classe di esposizione XE2 - Copriferro nominale (EN1992-1-1) 40mm
FONDAZIONI MURI - Classe di resistenza minima C25/30 - Classe di esposizione XE2 - Copriferro nominale (EN1992-1-1) 40mm	ACCORDO PER ARMATURA - Acciaio in barre B450C - Acciaio in barre B450C - Sovraposizione 60 diametri
ELEVAZIONI MURI - Classe di resistenza minima C12/15 - Classe di esposizione XE2 - Copriferro nominale (EN1992-1-1) 40mm	ACCORDO PER ARMATURA LENTA - Acciaio in barre B450C - Acciaio in barre B450C - Sovraposizione 60 diametri
REINFORCING ELEMENTI BILASTRA - Classe di resistenza minima C25/30 - Classe di esposizione XE2	TIPO INIEZIONE - Multiple e ripetute
ACCORDO PER ARMATURA LENTA - Acciaio in barre B450C - Acciaio in barre B450C - Sovraposizione 60 diametri	MALTE E MISCELE CEMENTIZIE - Classe di resistenza minima C25/30

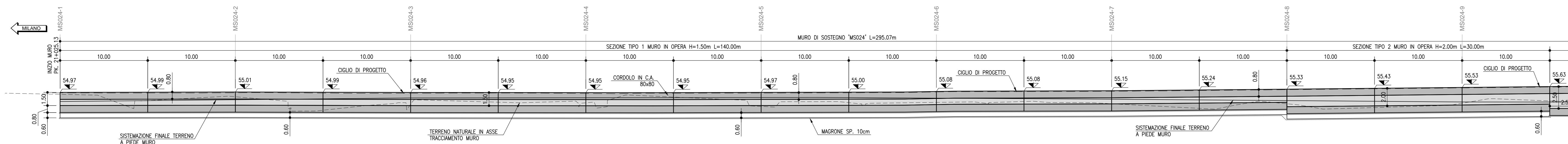
PIANTA
1:200



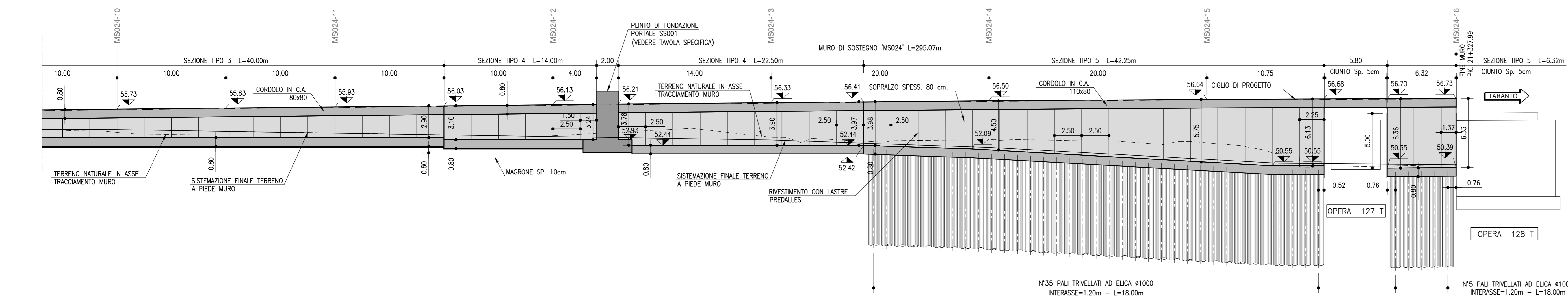
KEY PLAN
1:1000



PROSPETTO
1:200



PROSPETTO
1:200



NOTE - PARTICOLARI IDRAULICI, OPERE ESISTENTI, BARRIERE FOA E OPERE MAGGIORI E MINORI

NOTE GENERALI: PRIMA DELL'INIZIO DEI LAVORI, IN CONTRADDIZIONE CON LA D.L. "DOVRA" ESSERE EFFETTUATO UN RILEVATO DI DETTAGLIO ANCHE CON SAGGI, PER DEFINIRE LA GEOMETRIA ESATTA DELLE OPERE ESISTENTI. LE OPERE RIPORTATE NELLE PRESENTI TAVOLE SONO STATE DESINTE A PARTIRE DAGLI AG-RE-RESPONSABILI PERIODO EVENTUALI VARIAZIONI RISPETTO A QUANTO RIPORTATO DOVRANNO ESSERE RESOLTE TRA L'APPALTATORE E LA D.L., SENTITO ANCHE IL PARERE DEL PROGETTISTA.

OPERE ESISTENTI: PRIMA DELL'INIZIO DEI LAVORI, IN CONTRADDIZIONE CON LA D.L. "DOVRA" ESSERE EFFETTUATO UN RILEVATO DI DETTAGLIO ANCHE CON SAGGI, PER DEFINIRE LA GEOMETRIA ESATTA DELLE OPERE ESISTENTI. LE OPERE RIPORTATE NELLE PRESENTI TAVOLE SONO STATE DESINTE A PARTIRE DAGLI AG-RE-RESPONSABILI PERIODO EVENTUALI VARIAZIONI RISPETTO A QUANTO RIPORTATO DOVRANNO ESSERE RESOLTE TRA L'APPALTATORE E LA D.L., SENTITO ANCHE IL PARERE DEL PROGETTISTA.

OPERE MAGGIORI E MINORI: PER GLI SOGGETTI E LE CARATTERISTICHE DELLE OPERE MAGGIORI E MINORI E' NECESSARIO FARE RIFERIMENTO ALLE TAVOLE SPECIFICHE.

autostrade per l'italia

AUTOSTRADA (A14) : BOLOGNA-BARI-TARANTO
TRATTO: BOLOGNA BORGO PANIGALE - BOLOGNA SAN LAZZARO

POTENZIAMENTO IN SEDE DEL SISTEMA
AUTOSTRADALE E TANGENZIALE DI BOLOGNA

"PASSANTE DI BOLOGNA"

PROGETTO DEFINITIVO

TANGENZIALE NORD E SUD

CORPO STRADALE da pk 20+798 a pk 21+323

MURO DI SOSTEGNO MS024

Carpenteria - Pianta e prospetto

L. PROGETTISTA SPECIALISTICO Ing. Mauro Piro D'Angelo Dist. Ingg. Milano A.20155		L. RESPONSABILE INTEGRAZIONE PRESTAZIONI SPECIALISTICHE Ing. Stefano Rinaldi Dist. Ingg. Macerata N. A1068		L. DIRETTORE TECNICO Ing. Andrea Tacci Dist. Ingg. Pavia N. 1154	
REDAZIONE		VERIFICATO		AUTORIZZAZIONE	
111465		0000		PDA2C24MS0240000DAPE0754-2	
spea		Atlantia		001	
REDAZIONE		VERIFICATO		REVISIONE	
1		1		1	
1		1		1	
1		1		1	

VIETO DEL COMMITTENTE L. RESPONSABILE LINEA DEL PROCEDIMENTO Ing. Fabio Vigore		VIETO DEL COCCIDENTE M. RESPONSABILE LINEA DEL PROCEDIMENTO Ing. Fabio Vigore	
--	--	---	--